

令和3年度

第2回水戸市上中妻市民センター運営審議会

日 時 令和4年3月10日(木)  
午後1時30分～  
場 所 上中妻市民センター 集会室

1 開 会

2 会長あいさつ

3 議 題

- (1)令和3年度上中妻市民センター事業並びに利用状況経過報告について
- (2)令和4年度上中妻市民センター定期講座(案)について
- (3)上中妻市民センター定期講座アンケート結果について
- (4)その他

4 閉 会

上中妻市民センター運営審議会委員（任期 令和2年4月1日～令和4年3月31日）

（順不同，敬称略）

役 職	氏 名	所属団体等
会 長	穂積 弘行	上中妻小学校 校長
副会長	菅野 耕司	上中妻地区住民の会 生涯学習部長
	江橋 信子	上中妻女性防火クラブ
	雪竹 環	子ども会役員経験者
	鯉淵 裕志	上中妻小学校PTA 会長
	立原 文男	上中妻地区住民の会 監事

### 3 議題

#### (1)令和3年度上中妻市民センター事業並びに利用状況経過報告について

##### ア 市民センター主催による事業

事業名	講座名	講師 (敬称略)	開催日	会場	対象	募集 人数	参加 人数	参加費
女性教養 講座	骨盤 ストレッチ	根本 貴世子	令和3年 10月29日 (金)	上中妻市民 センター	成人女性	15 名	13 名	無料
	お正月の寄植 え教室	下河辺 寿子	令和3年 12月21日 (火)	上中妻市民 センター	成人女性	15 名	12 名	1,800円
児童講座	サマー スクール 絵画教室	木内 茜里	令和3年 8月17日 (火)	上中妻市民 センター	小学全学年	15 名	15 名	無料
家庭教育 強化事業	親子ヨガ 講座	十万 久美子	令和3年 12月7日 (火)	上中妻市民 センター	未就学児 とその保 護者	15 組	6 組	無料

##### イ 地区住民の会・市民センター共催による事業

事業名	開催日	会場	参加人数
上中妻地区お父さんソフトボール大会	令和3年6月27日(日)	大塚池公園野球場	2チーム
西部ブロック球技大会(ソフトボール)	令和3年12月12日(日)	田野市民運動場	上中妻地区 1チーム

##### ウ 地区高齢者クラブ連合会・市民センター共催による事業

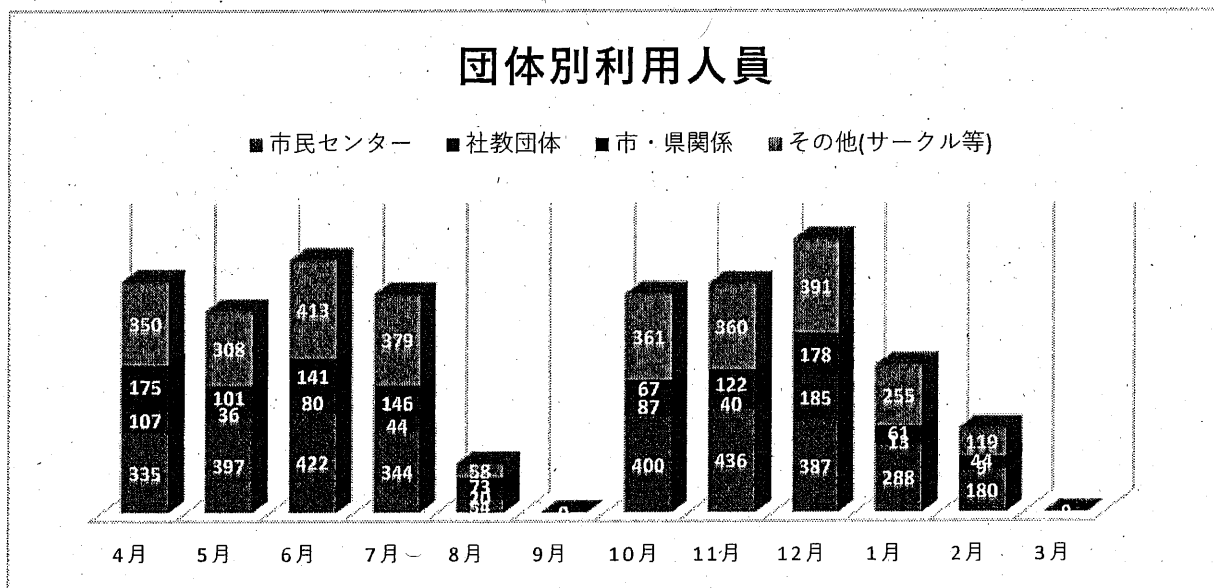
事業名	開催日	会場	参加人数
高齢者スポーツ交流会 グランドゴルフ・ペタンク・輪投げ	令和3年11月25日(木)	上中妻市民運動場	35名

エ その他

事業名	開催日	会場	人数 (未就学児)
子育て広場	毎月第1火曜日 (10:00~11:30)	上中妻市民センター	
	令和3年4月6日(火)		14名
	令和3年6月1日(火)		7名
	令和3年7月6日(火)		8名
	令和3年8月3日(火)		9名
	令和3年9月7日(火)		中止
	令和3年10月5日(火)		7名
	令和3年11月2日(火)		5名
	令和3年12月7日(火)		9名
	令和4年1月4日(火)		5名
令和4年2月1日(火)	中止		

オ 団体別利用状況

団体 年月		市民センター		社教団体		市・県関係		その他 (サークル等)		合計	
		件数	人員	件数	人員	件数	人員	件数	人員	件数	人員
令和 3年	4月	33	335	7	107	11	175	38	350	89	967
	5月	39	397	3	36	7	101	38	308	87	842
	6月	44	422	5	80	10	141	44	413	103	1,056
	7月	37	344	4	44	9	146	40	379	90	913
	8月	6	54	2	20	3	73	7	58	18	205
	9月	0	0	0	0	0	0	0	0	0	0
	10月	44	400	8	87	5	67	40	361	97	915
	11月	46	436	4	40	8	122	40	360	98	958
	12月	41	387	9	185	10	178	44	391	104	1,141
令和 4年	1月	33	288	1	13	5	61	31	255	70	617
	2月	21	180	1	9	5	44	19	119	46	352
	3月									0	0
計		344	3,243	44	621	73	1,108	341	2,994	802	7,966

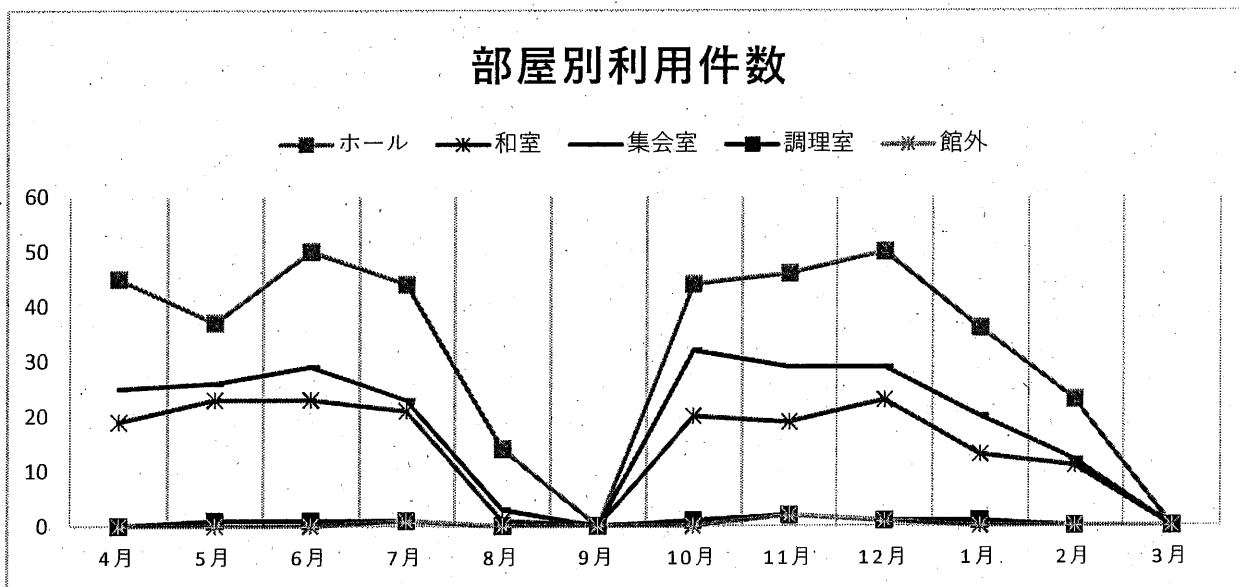


団体 年度	市民センター		社教団体		市・県関係		その他 (サークル等)		合計	
	件数	人員	件数	人員	件数	人員	件数	人員	件数	人員
令和3年度	344	3,243	44	621	73	1,108	341	2,994	802	7,966
差	39	483	15	232	35	596	95	446	184	1,757
前年比	112.79%	117.50%	151.72%	159.64%	192.11%	216.41%	138.62%	117.50%	129.77%	128.30%
令和2年度	305	2,760	29	389	38	512	246	2,548	618	6,209

※各年度2月末現在

カ 部屋別利用状況

年月	ホール		和室		集会室		調理室		館外		合計		
	件数	人員	件数	人員	件数	人員	件数	人員	件数	人員	件数	人員	
令和3年	4月	45	617	19	150	25	200	0	0	0	0	89	967
	5月	37	438	23	187	26	205	1	12	0	0	87	842
	6月	50	638	23	179	29	228	1	11	0	0	103	1,056
	7月	44	539	21	159	23	197	1	12	1	6	90	913
	8月	14	175	1	11	3	19	0	0	0	0	18	205
	9月	0	0	0	0	0	0	0	0	0	0	0	0
	10月	44	496	20	150	32	255	1	14	0	0	97	915
	11月	46	533	19	147	29	219	2	18	2	41	98	958
	12月	50	692	23	212	29	220	1	12	1	5	104	1,141
令和4年	1月	36	373	13	95	20	136	1	13	0	0	70	617
	2月	23	206	11	71	12	75	0	0	0	0	46	352
	3月											0	0
計	389	4,707	173	1,361	228	1,754	8	92	4	52	802	7,966	



年度	ホール		和室		集会室		調理室		館外		合計	
	件数	人員	件数	人員	件数	人員	件数	人員	件数	人員	件数	人員
令和3年度	389	4,707	173	1,361	228	1,754	8	92	4	52	802	7,966
差	97	1,014	45	340	41	365	1	17	0	21	184	1,757
前年比	133.22%	127.46%	135.16%	133.30%	121.93%	126.28%	114.29%	122.67%	100.00%	167.74%	129.77%	128.30%
令和2年度	292	3,693	128	1,021	187	1,389	7	75	4	31	618	6,209

※各年度2月末現在

(2)令和4年度上中妻市民センター定期講座(案)について

・募集期間・・・令和4年4月5日(火)～4月15日(金)

定員・募集人数と前年度の受講者数の状況

○クラブ

(単位：人)

No.	講座名	令和4年度 募集人数(定員)	令和3年度 受講者数
1	ウクレレ	6(10)	6
2	パソコンB	2(10)	8
3	パソコンC	8(15)	9
4	パンづくり	—(—)	中止
5	相撲甚句	3(10)	8
6	歌謡	15(30)	15
7	箏曲(すみれ)	—(—)	5
8	箏曲(さくら)	3(10)	6
9	囲碁	3(18)	16
10	ダンベル・ストレッチ	6(18)	14
11	手編み	—(—)	9
12	陶芸	8(15)	8
13	太極拳	9(20)	11
14	ピラティス	1(15)	15
15	フラワーアレンジメント	5(12)	7
16	コーラス	3(30)	27
17	菓子づくり	2(14)	13
18	俳句	5(12)	7
19	ヨーガ	2(15)	14
20	大塚卓友会(卓球)	1(15)	14
21	卓球	5(18)	18
22	上中妻卓球	3(16)	16
23	革細工	3(10)	7
24	郷土史研究	5(12)	8
25	スポーツ吹矢	7(21)	14

※ 箏曲(すみれ)クラブ、箏曲(さくら)クラブについては、令和4年度より統合し、箏曲(さくら)クラブとして活動。  
パンづくりクラブについては、令和3年度で活動を終了。  
手編みクラブについては、令和4年度よりサークルへ移行。

(3)上中妻市民センター定期講座アンケート結果について

市民センター事業評価表 【テーマ】 定期講座

市民センター名: 上中妻市民センター

(1)市民センター定期講座アンケート結果

定期講座受講者 275 名  
アンケート回答者 102 名

1 受講者の性別, 年齢, 居住地について

【性別】

全体	男性	女性	
100.0%	10.5%	89.5%	(%)
95	10	85	(人数)

【年齢】

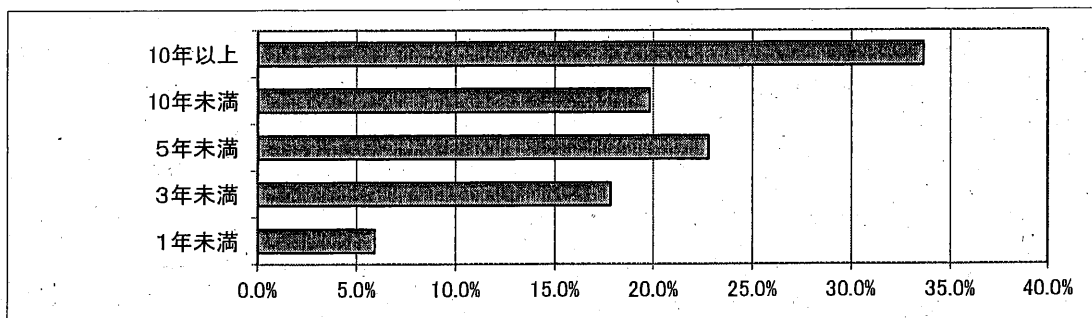
全体	20代以下	30代	40代	50代	60代	70代以上	
100.0%	0.0%	0.0%	0.0%	8.1%	28.3%	63.6%	(%)
99	0	0	0	8	28	63	(人数)

【居住地】

全体	地区内	地区外市内	市外	
100.0%	56.8%	33.8%	9.5%	(%)
74	42	25	7	(人数)

2 講座の在籍期間について

全体	1年未満	3年未満	5年未満	10年未満	10年以上
100.0%	5.9%	17.8%	22.8%	19.8%	33.7%
101	6	18	23	20	34

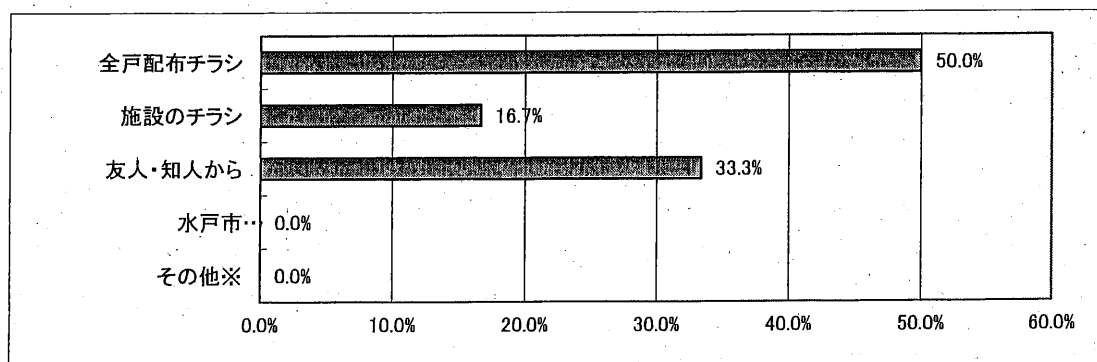


3 講座を何で知りましたか

全体	全戸配布チラシ	施設のチラシ	友人・知人から	水戸市HP	その他※	
100.0%	50.0%	16.7%	33.3%	0.0%	0.0%	(%)
6	3	1	2	0	0	回答数

※( )

( )

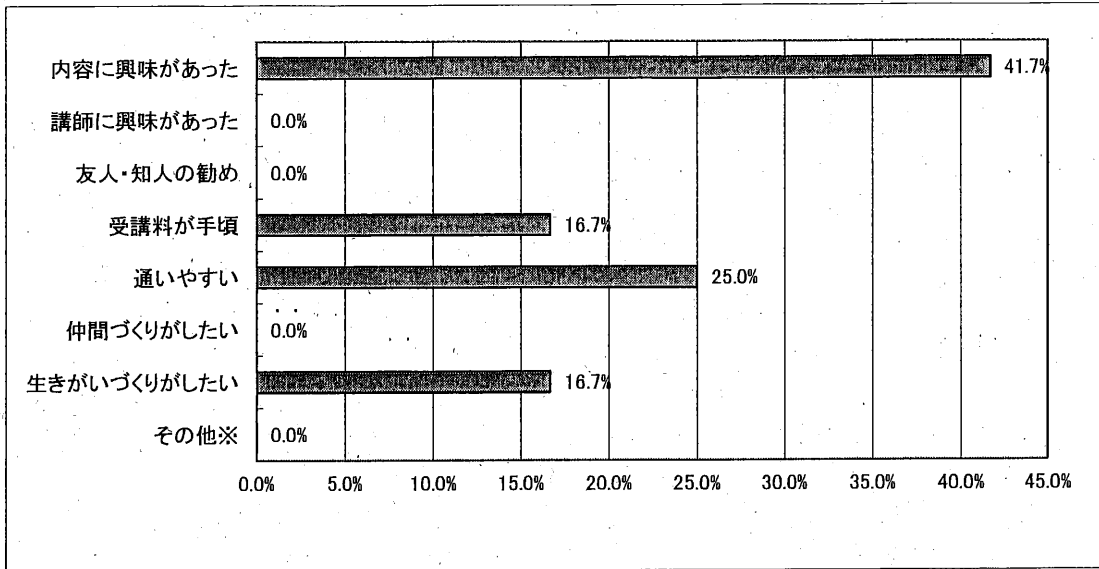




4 講座に参加したきっかけ

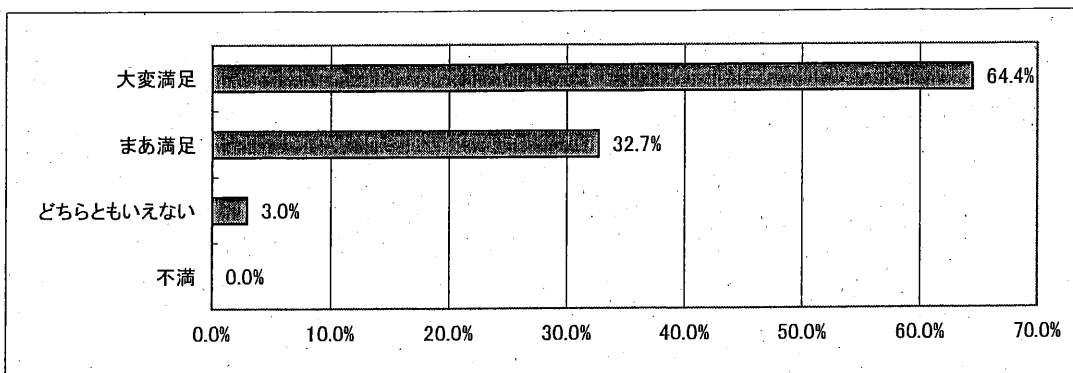
全体	内容に興味があった	講師に興味があった	友人・知人の勧め	受講料が手頃	通しやすい	仲間づくりがしたい	生きがいづくりがしたい	その他※
100.0%	41.7%	0.0%	0.0%	16.7%	25.0%	0.0%	16.7%	0.0%
12	5	0	0	2	3	0	2	0

※( )  
( )



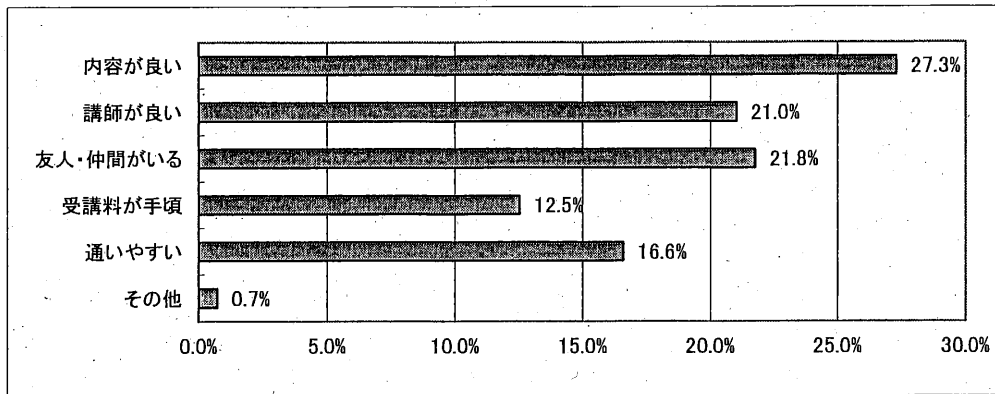
5 参加している講座の満足度について

全体	大変満足	まあ満足	どちらともいえない	不満	(%)
100.0%	64.4%	32.7%	3.0%	0.0%	(%)
101	65	33	3	0	実数



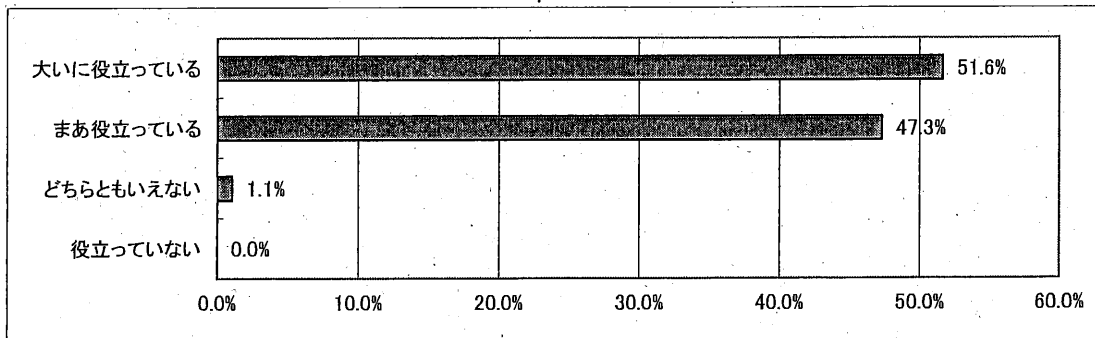
6 参加している講座の魅力について

全体	内容が良い	講師が良い	友人・仲間がいる	受講料が手頃	通しやすい	その他	(%)
100.0%	27.3%	21.0%	21.8%	12.5%	16.6%	0.7%	(%)
271	74	57	59	34	45	2	実数



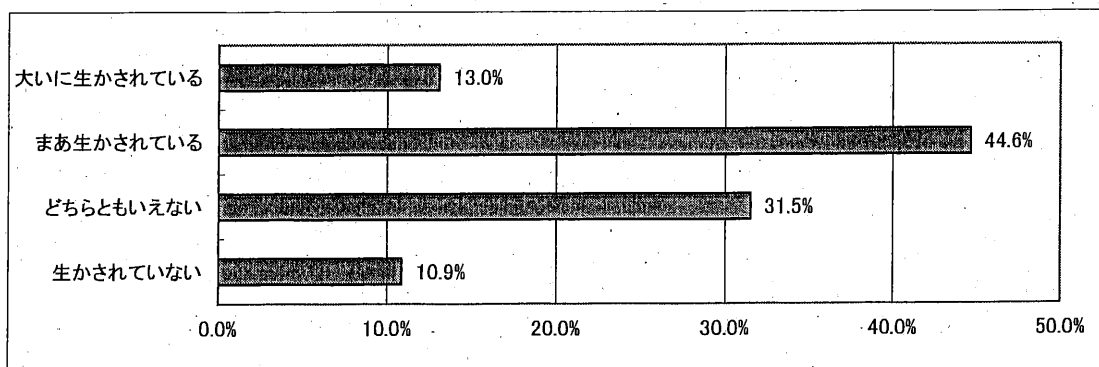
7 生きがいづくりや生活に役立っているか

全体	大いに役立っている	まあ役立っている	どちらともいえない	役立っていない	(%)
100.0%	51.6%	47.3%	1.1%	0.0%	(%)
93	48	44	1	0	実数



8 地域コミュニティ活動に活かされているか

全体	大いに活かされている	まあ活かされている	どちらともいえない	活かされていない	(%)
100.0%	13.0%	44.6%	31.5%	10.9%	(%)
92	12	41	29	10	実数



9 講座に対する意見, 提供してほしい講座, 興味がある講座等

○提供してほしい講座, 興味がある講座等

- ・筆ペン講座,
- ・トンボ玉講座を開いてほしいです。
- ・世界史, 美術関係もほしいです。
- ・パッチワーク

○その他

- ・大塚町に来て約12年, 周りに知り合いがありませんので, 友達をつくりたくて参加しています。
- ・参加人数は少ないですが, 部屋に空きがあるならば, これからも続けさせていただきたいです。
- ・コロナで活動が制約されているので, 思うような活動が望めないが, できる範囲内で楽しんでいる。
- ・市民センターの利用が高齢者にとっても大変心身ともに良い作用になっております。

参 考

市民センター定期講座アンケートのお願い

令和3年12月

日頃より、定期講座運営に御協力いただき、ありがとうございます。今後の講座企画の参考にいたしたく、以下のアンケートに御協力をお願いいたします。

(該当する□に✓を入れてください。)

1 あなた自身について教えてください。

性別 男性 女性  
年齢 20代以下 30代 40代 50代 60代 70代以上  
お住まいの地区 地区内 地区以外の市内 市外

2 今、参加されている講座には、どのくらい在籍していますか。

1年未満 3年未満 5年未満 10年未満 10年以上

【2で「1年未満」に☑をした方は3と4にお答えください。】

3 今回の講座は何でお知りになりましたか。

全戸配布又は回覧のチラシを見て 市民センター又はその他の施設でチラシを見て  
友人・知人に聞いて 水戸市のHPを見て その他 ( )

4 今回の講座に参加したきっかけを教えてください。(複数回答可)

内容に興味があった 講師に興味があった 友人・知人に勧められた  
受講料が手頃 通いやすい 仲間づくりがしたい  
生きがいづくりがしたい その他 ( )

【全員にお伺いします】

5 参加している講座の活動はいかがですか。

大変満足である まあ満足である どちらともいえない 不満である

6 参加している講座の魅力は何ですか。(複数回答可)

内容が良い 講師が良い 友人・仲間がいる  
受講料が手頃 通いやすい その他 ( )

※裏面もあります

7 講座で学んだことは、生きがいづくりや、ご自身の生活に役立っていますか。

- 大いに役立っている      まあ役立っている      どちらともいえない  
役立っていない

8 講座で学んだことは、地域コミュニティ活動 ※ に活かされていますか。

- 大いに活かされている      まあ活かされている      どちらともいえない  
活かされていない

※地域コミュニティ活動とは・自治会（町内会）活動，高齢者活動，子育て活動，青少年活動，ボランティア活動  
など市民センターを拠点として行われる地域活動

9 講座に対するご意見や、今後、市民センターで提供してほしい講座，興味がある講座等がございましたら、ご自由にお書きください。

アンケートは以上です。御協力ありがとうございました。