

行政評価調査

事務事業名	青柳公園の利用状況	評価初年度	平成 30 年度
		担当部署名	体育施設整備課
実施主体	指定管理者（公益財団法人水戸市スポーツ振興協会）	担当者名	竹下 和博（内線 2131）
第6次総合計画上の施策項目		コード	事業の根拠法令等
大項目	市民と行政との協働による自主・自立した「みど」づくり	4	種類 1. 法令 2. 条例・規則 3. 要項 4. 計画等 5. 特になし 2
中項目	市民の多様な活動の推進	1	
小項目	スポーツ・レクリエーション活動の推進	4	
		名称	水戸市都市公園条例

1 事業の概要、目標

①事業の開始時期	S49 年度	②事業の完了予定の有無（有／無）	無	年度
③事業の概要 ※施設の設置目的や事業概要を掲載すること。 施設の設置目的は、全ての人々が、スポーツに親しみ、スポーツを楽しみ、スポーツを支える活動に参画することのできる機会を確保するためである。 主な事業内容は、各種大会の開催をするなど、市民が気軽にスポーツを楽しむことができる環境を提供することである。				
④事業の目的				
ア【対象】誰を（何を）対象に		対象者（平成30年4月1日）		
市民		約27万人		
イ【理想像】どのような状態にしたいのか。 施設利用者数を増加させるために、市民がスポーツに参加する機会を増やせるように、より多くの大規模大会等の開催ができるようにしたい。				
⑤成果指標（利用者数の増加や稼働率の向上の成果を示す指標）				
成果指標 1				
指標	施設利用者数	説明	各施設（アリーナ、トレーニング室、屋内プール、会議室など）の利用者数の合計	
成果指標 2				
指標	アンケート結果	説明	利用者アンケートの再利用の意向の項目において、「是非利用したい」「利用したい」と回答した人の割合	
⑥手段 【手段】どのような手法により実施するのか。 ※利用者を増加させるための手段を記載すること。 前年度に駐車場及び体育館空調の整備をしたことをSNS等で周知し、青柳公園がより良い体育施設になったことをアピールする。				
⑦必要性 【必要性】どうして必要なのか。 ※利用状況の評価のため、評価を行わない				
⑧有効性 【有効性】どうして有効なのか。 ※利用者を増加させるための手段が有効な理由を記載すること。 前年度に駐車場及び体育館空調の整備をしたばかりで、市民の中には青柳公園が再整備されたことを知らない人が未だに多くいるため。				
⑨類似事業 ※評価項目ではないが、参考までに民間における類似施設、市が運営している類似施設を記載すること。 総合運動公園、小吹運動公園、常澄健康管理トレーニングセンター、大串貝塚ふれあい公園、内原ヘルスパーク				
⑩他の主体が実施した場合の効率性についての考察 ※利用状況の評価のため、実施主体は評価しない。				

2 成果指標（事務事業の実績）

指標名	成果指標 1			成果指標 2		
	利用人数			アンケート結果		
	目標	実績	達成率(%)	目標	実績	達成率(%)
27年度	121,960	158,276	129.8	90.0%	90.0%	100.0
28年度	174,103	181,431	104.2	90.0%	86.0%	95.6
29年度	174,103	147,704	84.8	90.0%	88.0%	97.8
30年度	174,103	169,168	97.2	90.0%	91.0%	101.1
31年度	186,084			90.0%		
①目標値の根拠	前年度実績×110% (平成28年度は総合運動公園体育館、平成29年度は青柳公園市民体育館がそれぞれ工事により閉鎖している期間があるため、29年度及び30年度目標値は、平成27年度実績を指標にする)			課内方針		
②数値で表せない効果	関係団体によるスポーツ振興活動への意識の高まり。					

※目標年度の数値は、必ずしも市の方針として決定したものが記されているわけではありません。

3 行政コストの推移

	①行政コスト（千円）				②単位当たりの行政コスト (①行政コスト/成果指標1)
	財源内訳（千円）		支出内訳（千円）		
H 27 決算	国県支出金		旅費		1.0491
	市債		報償費		
	その他		需用費	75	
	一般財源	166,043	役務費		
			委託料	146,021	
			使用料・賃借料		
	166,043		工事請負費	19,947	
H 28 決算	国県支出金		旅費		1.2089
	市債		報償費		
	その他		需用費		
	一般財源	219,326	役務費		
			委託料	147,112	
			使用料・賃借料		
	219,326		工事請負費	72,214	
H 29 決算	国県支出金		旅費	12	3.5452
	市債	345,000	報償費		
	その他		需用費		
	一般財源	178,641	役務費		
			委託料	112,328	
			使用料・賃借料		
	523,641		工事請負費	411,301	
H 30 決算	国県支出金		旅費		0.7728
	市債		報償費		
	その他		需用費		
	一般財源	130,725	役務費		
			委託料	130,725	
			使用料・賃借料		
	130,725		工事請負費		
R 元 予算	国県支出金		旅費		
	市債		報償費		
	その他		需用費		
	一般財源	160,902	役務費		
			委託料	160,902	
			使用料・賃借料		
	160,902		工事請負費		

※委託料欄には、市が公益財団法人水戸市スポーツ振興協会に支払う管理委託料の他に、その性質上、運営に係る補助金も計上している。

③コスト削減の取組 ※できるだけ具体的な取組を記載すること。

- ・事務所内の蛍光灯の間引き及び不使用エリアの照明間引きと消灯
- ・冷暖房の設定温度の厳守
- ・職員での修繕及び補修

4 1年目評価

(1) 1次評価 (内部評価) ※各担当課による評価
ア 評価シート

該当する場合は、○を付けること。

必要性		各項目1点とする。ただし、①は無条件で4点とする。	評価調書の確認箇所	理由等所見欄
-	①法令により市が実施することが義務付けられている事業又は市民の生命・財産を守るため、市が実施することが必要不可欠な事業である。		・事業の根拠法令等 ・1-④事業の目的 ・1-⑦必要性	
-	②「①」に該当しないが、法令により実施することを期待されている事業又は条例により実施することとされている事業である。		・事業の根拠法令等 ・1-④事業の目的 ・1-⑦必要性	
-	③対象者の基本的な生活の維持・確保に必要な事業又は行政内部の管理上必要な事業である。		・1-④事業の目的 ・1-⑦必要性	
-	④対象者のニーズが高い事業である。		・1-⑦必要性	
-	⑤民間、NPO等に類似事業はない。		・1-⑨類似事業	
合計			評価結果	-
-	点			
有効性		各項目1点とする。ただし、①は無条件で4点とする。	評価調書の確認箇所	理由等所見欄
	①成果指標の目標値が最大値となっており、かつ、実績が目標値に達している。		・2-成果指標	
○	②市民生活上又は行政内部の管理上有効である。		・1-③有効性 ・2-成果指標	前年度に駐車場及び体育館空調の整備をしたばかりで、市民の中には青柳公園が再整備されたことを知らない人が未だに多くいるため。
○	③成果指標の実績が目標に達している。		・2-成果指標	工事期間を除き、目標値を実績が上回っている。
○	④対象者のうち、実際にサービスを受ける者が、特定の者に偏っていない。		・1-⑥手段 ・(別紙1)利用者数の増加に向けた取組	前年度に駐車場及び体育館空調の整備をしたことをSNS等で周知し、青柳公園がより良い体育施設になったことをアピールできている。
○	⑤成果指標の目標を達成するための手段が適切である。		・1-⑥手段 ・(別紙1)利用者数の増加に向けた取組	幅広い媒体による周知を行っている。
合計			評価結果	A
4	点			
効率性		各項目1点とする。ただし、①は無条件で4点とする。	評価調書の確認箇所	理由等所見欄
	①効率性向上の余地はない。		・3-①行政コスト	
○	②コスト削減への取組を実施している。		・3-③コスト削減の取組	・事務所内の蛍光灯の間引き及び不使用エリアの照明間引きと消灯 ・冷暖房の設定温度の厳守 ・職員での修繕及び補修
○	③他の主体が実施するよりも効率的である。		・1-⑩他の主体が実施した場合の効率性についての考察	
○	④市の事務事業で類似したものはなく、他の事業と統合することは難しい。		・1-⑨類似事業	
	⑤成果指標の単位当たりの行政コストは前年度より低くなっている。		・3-②単位当たりの行政コスト	
合計			評価結果	A
3	点			

事務事業の評価

イ 評価結果

①今後の方向性	1	⇒ うち「見直しの上で継続」の場合の今後の方針
方向性		
1 現状のまま継続		
2 見直しの上で継続		
ア	主体を代える（実施主体を代える）	
イ	手段を改善する（実施の手段を代える）	
ウ	効率化を図る（単位当たりのコストを下げる）	
エ	簡素化する（規模を縮小する）	
オ	統合する（類似事業を統合する）	
3 休止、廃止		
②課題と解決方法（「見直しの上で継続」及び「休止、廃止」の場合、記入する。）		

(2) 2次評価(外部評価) ※ 行政評価委員会による評価
委員会による意見

今後の方向性	見直しの上で継続（手段を改善する）
<p>評価する点、改善すべき点 青柳公園は、全ての人々が、スポーツに親しみ、スポーツを楽しみ、スポーツを支える活動に参画することのできる機会を確保することを目的として設置されており、指定管理者によって管理されている施設である。</p> <p>施設の利用者アンケートにおいては、再利用の意向が90パーセント近い結果となっており、利用者の評価も良好である。インターネットの予約システムも整備され、エアコン、洗面所等の設備面も改善されており、利用者の利便性向上に向けた取組として評価できる。</p> <p>しかしながら、夜間に比べて昼間の利用が少ないほか、今後、東町体育館の完成に伴う、利用者数の減少も懸念される。</p> <p>そのため、大会等だけでなく、個人での利用も可能なことや、施設の存在、施設の機能(会議室も含む。)、予約方法、料金等の周知を強化し、利用者の拡大に努めるべきである。</p> <p>また、昨年度は、メインアリーナの空調設備等の大規模な施設整備も実施されており、その後の利用状況の分析も必要である。さらに、1次評価においては、体育館の稼働状況を利用者数をもとに把握しているが、他の評価対象施設と同様、アリーナの専有状況をもとに把握するなど、稼働率の考え方を整理するとともに、メインアリーナとサブアリーナの稼働実績の管理をそれぞれで行うべきである。</p> <p>このようなことから、更なる改善を進めていく必要があるため、1次評価の「現状のまま継続」ではなく、「見直しの上で継続(手段を改善する)」とする。</p>	

(3) 3次評価(総合評価) ※ 行政改革推進本部による評価

今後の方向性	見直しの上で継続（手段を改善する）
<p>青柳公園は、指定管理者((公財)水戸市スポーツ振興協会)によって管理されている施設である。</p> <p>施設の利用者アンケートにおいては、再利用の意向が90パーセント近い結果となっており、利用者の評価も良好である。インターネットの予約システムも整備され、エアコン、洗面所等の設備面も改善を行うなど、利用者の利便性向上に向けた取組を実施している。</p> <p>しかし、行政評価委員会からの意見にあるとおり、夜間に比べて昼間の利用が少ないほか、今後、東町体育館の完成に伴う、利用者数の減少も懸念される。</p> <p>そのため、大会等だけでなく、個人の利用について周知を図るほか、施設の存在、施設の機能(会議室も含む。)、予約方法、料金等の周知を強化し、利用者の拡大に努める必要がある。</p> <p>また、昨年度は、メインアリーナの空調設備等の大規模な施設整備も実施しており、その後の利用状況の分析も必要である。さらに、現在、体育館の稼働状況を利用者数をもとに把握しているが、他の評価対象施設と同様、アリーナの専有状況をもとに把握するなど、稼働率の考え方を整理するとともに、メインアリーナとサブアリーナの稼働実績の管理をそれぞれで行う必要がある。</p> <p>このようなことから、「見直しの上で継続(手段を改善する)」とする。</p>	

5 1年目改善目標（1年目評価の方向性が「見直しの上で継続」又は「休止、廃止」の場合に記入する。）

改善目標 (又は休止、廃止の方向性)	土日祝日に比べて平日の利用が少ないほか、今後、東町運動公園体育館の完成に伴う、利用者数の減少も懸念されることから、大会等の利用に加え、個人利用の周知を図るほか、施設の存在、施設の機能（会議室も含む。）、予約方法、料金等の周知を強化し、利用者の拡大に努める。また、稼働率の考え方を整理し、より正確な稼働実績の管理を行う。
-----------------------	---

6 2年目評価(進行管理)

(1) 1次評価(内部評価)

○見直しの状況など事務事業の現況
 メインアリーナとサブアリーナの稼働率の考え方について、最小の貸出し単位であるバドミントンコート1面を基準にアリーナを分割して稼働状況を把握するよう改め、より正確な稼働実績の管理を行えるように努めている。また、ホームページを新設し、施設の概要、利用方法、予約方法、料金等の周知を強化し、利用者の拡大に努めている。なお、今後はさらに個人利用者数の増加を図るために、SNSにより活発に情報発信を行っていく。

青柳公園の利用人数は、トレーニング室のリニューアルや、ロボットのホームゲーム等により、平成27年度に比べて約1万人増加している。また、利用者アンケートにおける再利用の意向調査では、「是非利用したい」「利用したい」と回答した人の割合も平成27年度に比べて増加している。（※平成28年度は総合運動公園体育館、平成29年度は青柳公園市民体育館でそれぞれ工事を行い、閉鎖期間が生じていたため、利用者数の増減に工事の影響がない平成27年度との比較を行っている。）

稼働率としては、メインアリーナ・サブアリーナともに年間をとおして70%以上の稼働率を保っており、広く市民の方々にご利用いただけている。それに対して、会議室の稼働率は20%程度であるため、今後利用者の拡大に努めていく。

また、東町運動公園のオープンにより、今後は利用者の分散が予想されるので、さらなる利用者数の増加に向けて取組を推進する。

(2) 2次評価(外部評価)

○特記事項（行政評価委員会からの指摘事項など）

(3) 3次評価(総合評価)

○特記事項（行政改革推進本部からの指示事項など）

7 2年目改善目標（2年目評価で見直しを指摘された場合に記入）

改善目標 (又は休止、廃止の方向性)	
-----------------------	--

8 3年目評価(進行管理)

(1) 1次評価(内部評価)

○見直しの状況など事務事業の現況

(2) 2次評価(外部評価)

○特記事項(行政評価委員会からの指摘事項など)

(3) 3次評価(総合評価)

○特記事項(行政改革推進本部からの指示事項など)

9 3年目改善目標(3年目評価で見直しを指摘された場合に記入)

改善目標 (又は休止, 廃止の方向性)	
------------------------	--

別紙1
(公の施設の利用状況総括シート)

施設名称	青柳公園			
管理体制	直営(指定管理)委託	管理者名	公益財団法人水戸市スポーツ振興協会	
職員配置	プロパー職員 3名 パート 1名			
事業内容・行事等	<p>自主事業</p> <p>(1)スポーツ教室</p> <p>①健康づくり教室……10教室 幼児体育A・幼児体育B・小学生体育…10回×3期 実年健康づくり・ストレッチヨガ・リラックスヨガ・ペルビックストレッチ…40回(通年) レディススポーツ…35回(通年), ナイトヨガ…20回×2期 シェイプアップ…5回×3期</p> <p>②水泳教室……12教室 成人A・成人C・幼児A・幼児B・小学生低学年A・小学生低学年B・小学生高学年 フリースイミング・中高年健康・水府流…75回(通年) 成人B…40回(通年), 水中体操&ウォーキング…15回×2期</p> <p>(2)一般行事 水戸市元旦スポーツフェスティバル</p>			
利用者数の増加に向けた取組	<p>○安心・安全な施設管理</p> <p>○清潔感のある施設管理</p> <p>○親切・丁寧な接客</p> <p>○施設の概要, 利用方法, 予約方法, 料金等の周知</p>			
他施設・民間等との連携状況	株式会社茨城ロボッツスポーツエンターテインメント(ホームアリーナ)			
施設詳細①	名称	青柳公園市民体育館(メイン・サブアリーナ)	利用料金	別紙参照
	概要・設備	別紙参照	目的外利用の有無	有/無
施設詳細②	名称	青柳公園市民体育館(トレーニング室)	利用料金	別紙参照
	概要・設備	別紙参照	目的外利用の有無	有/無
施設詳細③	名称	青柳公園市民体育館(卓球室)	利用料金	別紙参照
	概要・設備	別紙参照	目的外利用の有無	有/無
施設詳細④	名称	青柳公園市民体育館(会議室)	利用料金	別紙参照
	概要・設備	別紙参照	目的外利用の有無	有/無
施設詳細⑤	名称	青柳公園屋内プール(一般利用)	利用料金	別紙参照
	概要・設備	別紙参照	目的外利用の有無	有/無

施設詳細⑥	名称	水泳教室	利用料金	別紙参照
	概要・設備	別紙参照		
施設詳細⑦	名称	健康づくり教室	利用料金	別紙参照
	概要・設備	別紙参照		
施設詳細⑧	名称		利用料金	
	概要・設備			
施設詳細⑨	名称		利用料金	
	概要・設備			

※ 他、施設のレイアウト図、周辺地図、年間行事スケジュール、詳細な料金表等について添付してください。
 ※ 施設詳細欄が不足する場合は、適宜、欄やシートを追加してください。

青柳公園市民体育館（メインアリーナ）

【時間帯別稼働率】

H30年度

月 時間帯	4月	5月	6月	7月	8月	9月	10月	11月	12月	1月	2月	3月	平均値
9-10	57.7%	58.9%	76.9%	73.3%	87.4%	80.7%	76.9%	57.3%	67.6%	51.2%	56.8%	63.3%	67.6%
10-11	70.4%	64.8%	83.8%	84.8%	93.0%	85.4%	80.0%	65.4%	77.6%	64.0%	68.4%	73.7%	76.1%
11-12	70.8%	65.9%	84.2%	85.2%	93.0%	85.4%	82.3%	66.5%	77.6%	65.2%	69.6%	74.4%	76.8%
12-13	60.0%	55.6%	61.2%	54.8%	86.7%	77.1%	75.0%	51.2%	61.6%	38.8%	41.6%	47.8%	59.5%
13-14	64.6%	50.0%	66.2%	68.9%	81.5%	81.8%	80.4%	57.3%	68.4%	43.6%	62.4%	55.6%	65.2%
14-15	71.9%	72.2%	81.2%	78.5%	82.2%	89.6%	95.8%	63.8%	73.6%	62.4%	75.6%	68.1%	76.4%
15-16	78.5%	79.3%	81.2%	79.6%	76.7%	85.7%	95.8%	64.6%	67.2%	61.2%	73.2%	69.3%	76.2%
16-17	78.1%	80.0%	74.6%	79.3%	76.3%	89.6%	96.2%	61.9%	70.0%	67.2%	71.2%	70.7%	76.4%
17-18	78.1%	79.3%	73.8%	60.0%	67.8%	86.1%	96.2%	81.2%	74.4%	72.8%	66.8%	80.4%	76.4%
18-19	81.9%	78.1%	75.4%	53.7%	65.2%	83.2%	92.3%	88.5%	80.4%	72.0%	78.4%	84.1%	77.7%
19-20	82.7%	70.4%	77.7%	72.6%	81.5%	82.9%	90.8%	83.8%	76.0%	72.8%	78.8%	85.6%	79.7%
20-21	82.7%	69.6%	76.9%	70.0%	76.7%	75.0%	86.2%	77.3%	70.4%	71.2%	75.6%	82.6%	76.2%
21-22	61.5%	37.8%	55.8%	42.6%	62.6%	56.8%	70.4%	57.3%	54.8%	33.2%	38.4%	48.9%	51.7%
月平均値	72.2%	66.3%	74.5%	69.5%	79.3%	81.5%	86.0%	67.4%	70.7%	59.7%	65.9%	69.6%	72.0%

(年間平均値)

青柳公園市民体育館（サブアリーナ）

【時間帯別稼働率】

H30年度

月 時間帯	4月	5月	6月	7月	8月	9月	10月	11月	12月	1月	2月	3月	平均値
9-10	55.1%	33.3%	51.3%	51.9%	69.1%	65.5%	56.4%	61.5%	65.3%	42.7%	53.3%	59.3%	55.4%
10-11	67.9%	59.3%	66.7%	63.0%	74.1%	78.6%	71.8%	73.1%	80.0%	52.0%	68.0%	80.2%	69.6%
11-12	67.9%	63.0%	66.7%	67.9%	77.8%	77.4%	71.8%	73.1%	77.3%	58.7%	68.0%	81.5%	71.0%
12-13	57.7%	39.5%	62.8%	53.1%	70.4%	69.0%	59.0%	50.0%	61.3%	36.0%	42.7%	58.0%	55.1%
13-14	80.8%	63.0%	76.9%	71.6%	81.5%	89.3%	88.5%	88.5%	84.0%	80.0%	92.0%	79.0%	81.2%
14-15	79.5%	70.4%	76.9%	77.8%	85.2%	90.5%	92.3%	92.3%	84.0%	78.7%	96.0%	82.7%	83.8%
15-16	76.9%	67.9%	76.9%	76.5%	81.5%	85.7%	92.3%	88.5%	86.7%	72.0%	94.7%	84.0%	81.9%
16-17	66.7%	70.4%	60.3%	64.2%	71.6%	81.0%	88.5%	76.9%	82.7%	52.0%	78.7%	74.1%	72.3%
17-18	80.8%	75.3%	76.9%	54.3%	72.8%	81.0%	91.0%	75.6%	80.0%	70.7%	70.7%	93.8%	76.9%
18-19	87.2%	63.0%	89.7%	64.2%	72.8%	84.5%	94.9%	92.3%	92.0%	70.7%	74.7%	93.8%	81.6%
19-20	74.4%	67.9%	93.6%	82.7%	81.5%	84.5%	91.0%	88.5%	86.7%	50.7%	70.7%	85.2%	79.9%
20-21	79.5%	80.2%	87.2%	85.2%	82.7%	86.9%	92.3%	89.7%	80.0%	69.3%	88.0%	91.4%	84.4%
21-22	67.9%	53.1%	59.0%	44.4%	63.0%	61.9%	84.6%	73.1%	68.0%	44.0%	68.0%	55.6%	61.8%
月平均値	72.5%	62.0%	72.7%	65.9%	75.7%	79.7%	82.6%	78.7%	79.1%	59.8%	74.3%	78.3%	73.5%

(年間平均値)

青柳公園市民体育館（メインアリーナ）

H30.4月

日	曜日	開放 単位	利用時間													稼働率 (1日)
			9-10	10-11	11-12	12-13	13-14	14-15	15-16	16-17	17-18	18-19	19-20	20-21	21-22	
1		130	7	7	7	2	2	2	10	2	2	2	3	3	1	38.5%
2	月															
3	火	130	3	3	3	3		6	10	10	10	4	4	5	4	50.0%
4	水	130	6	10	10	4	4	6	6	6		1	9	9	8	60.8%
5	木	130	3	3	3	3	6	6	6	6	4	9	9	4		47.7%
6	金	130				10	10	10	10	10	10	10	10	10	10	76.9%
7	土	130	10	10	10	10	10	10	10	10	10	10	10	10	10	100.0%
8	日	130	10	10	10	10	10	10	10	10	10	10	10	10	10	100.0%
9	月															
10	火	130					7	7	10	10	9	9	4	4	3	48.5%
11	水	130		4	4					7	10	10	7	7	3	40.0%
12	木	130		1	1						6	6	2	9	9	26.2%
13	金	130	10	10	10				4	4	6	8	8	6	2	52.3%
14	土	130	4	5	5	10	10	10	10	10	10	10	10	10	10	87.7%
15	日	130	10	10	10	10	10	10	10	10	10	10	10	10	10	100.0%
16	月															
17	火	130		1	1			10	10	10	10	10	5	5	3	50.0%
18	水	130	6	10	10	6	7	7	6	6	10	10	10	10	7	80.8%
19	木	130	10	10	10	10	10	10	10	10	10	10	10	10	10	100.0%
20	金	130	10	10	10	10	10	10	10	10	10	10	10	10	10	100.0%
21	土	130	5	6	7	6	8	8	8	8	4	5	7	7	2	62.3%
22	日	130	10	10	10	10	10	10	10	10	10	10	8	8	3	91.5%
23	月															
24	火	130		10	10	9	9	10	10	10	10	10	10	10	2	84.6%
25	水	130	6	10	10		2	5	3	3	9	10	10	10	5	63.8%
26	木	130		3	3	3	3		1	1	2	6	9	9	1	31.5%
27	金	130	10	10	10	10	10	10	10	10	10	10	10	10	10	100.0%
28	土	130	10	10	10	10	10	10	10	10	10	10	10	10	10	100.0%
29	日	130	10	10	10	10	10	10	10	10	10	10	10	10	10	100.0%
30	月	130	10	10	10	10	10	10	10	10	1	3	10	9	7	84.6%
稼働率(平均値)			57.7%	70.4%	70.8%	60.0%	64.6%	71.9%	78.5%	78.1%	78.1%	81.9%	82.7%	82.7%	61.5%	72.2%

※開放単位...開放面数（バドミントンコートを基準とする）×開放時間

時間帯別	午前	午後	夜間
		66.3%	70.6%

曜日別	火	水	木	金	土	日
		58.3%	61.3%	51.3%	82.3%	87.5%

青柳公園市民体育館（サブアリーナ）

H30.4月

日	曜日	開放 単位	利用時間													稼働率 (1日)
			9-10	10-11	11-12	12-13	13-14	14-15	15-16	16-17	17-18	18-19	19-20	20-21	21-22	
1		39	3	3	3	2	2					3	3	3		56.4%
2	月															
3	火	39		1	1	1	1	1	1	1	3	3	3	3	3	56.4%
4	水	39	3	3	3		3	3	3	3	3	3	3			76.9%
5	木	39	1	1	1	3	3	3	2	2	1	3	3	3		66.7%
6	金	39		1	1	3	3	3	3	3	3	3	3	3	3	82.1%
7	土	39	3	3	3	3	3	3	3	3	3	3	3	3	3	100.0%
8		39	3	3	3	3	3	3	3	3	3	3	3	3	3	100.0%
9	月															
10	火	39					3	3	1	1	3	3	3	3	3	59.0%
11	水	39		1	1						3	3		2		25.6%
12	木	39	1	1	1		3	3	3	1	1	1	2	1	1	48.7%
13	金	39		2	2		2	2	2		3	3	3	1	1	53.8%
14	土	39	3	3	3	3	3	3	3	3	3	3	3	3	3	100.0%
15	日	39	3	3	3	3	3	3	3	3	3	3	3	3	3	100.0%
16	月															
17	火	39		1	1	1		1	3	3	3	3				41.0%
18	水	39	1	2	2		1	1	1			1	1	3	1	35.9%
19	木	39	3	3	3	3	3	3	3	3	3	3	3	3	3	100.0%
20	金	39	3	3	3	3	3	3	3	3	3	3	3	3	3	100.0%
21	土	39		1	1	1			1	1	1				1	17.9%
22	日	39	3	3	3	3	3	3	3	3	3	3		3	3	92.3%
23	月															
24	火	39		1	1	1	3	3	1	1	3	3	3	3	3	66.7%
25	水	39	3	3	3		3	3	3	3	3	3	1	1	1	76.9%
26	木	39	1	1	1		3	3	3		3	3	3	3	3	69.2%
27	金	39		1	1	3	3	3	3	3	3	3	3	3	3	82.1%
28	土	39	3	3	3	3	3	3	3	3	3	3	3	3	3	100.0%
29	日	39	3	3	3	3	3	3	3	3	3	3	3	3	3	100.0%
30	月	39	3	3	3	3	3	3	3	3				3	3	76.9%
稼働率(平均値)			55.1%	67.9%	67.9%	57.7%	80.8%	79.5%	76.9%	66.7%	80.8%	87.2%	74.4%	79.5%	67.9%	72.5%

※開放単位...開放面数（バドミントンコートを基準とする）×開放時間

時間帯別	午前	午後	夜間
	63.7%	72.3%	77.9%

曜日別	火	水	木	金	土	日
	55.8%	53.8%	71.2%	79.5%	79.5%	89.7%

青柳公園市民体育館（メインアリーナ）

H30.5月

日	曜日	開放 単位	利用時間													稼働率 (1日)
			9-10	10-11	11-12	12-13	13-14	14-15	15-16	16-17	17-18	18-19	19-20	20-21	21-22	
1	火	130						10	10	10	10	10	7	7	2	50.8%
2	水	130	10	10	10	10	10	10	10	10	8	8	6	7	3	86.2%
3	木	130	10	10	10	10	10	10	10	10	10	10	8	8	7	94.6%
4	金	130	6	8	9	8		1	4	2	5	5	6	6		46.2%
5	土	130	6	10	10	10	6	6	7	6	4	5	5	4		60.8%
6	日	130			2	2	2					6	6	6		18.5%
7	月															
8	火	130					1	10	10	10	10	10	8	8	1	52.3%
9	水	130		4	4		4	10	10	10	7	7	8	8	1	56.2%
10	木	130	6	6	6		1	1	10	10	10	10	10	10	10	69.2%
11	金	130	10	10	10	10	10	10	10	10	10	10	10	10	10	100.0%
12	土	130	10	10	10	10	10	10	10	10		10	10	10		84.6%
13	日	130	10	10	10	10	10	10	10	10	10	10	10	10	10	100.0%
14	月															
15	火	130						10	10	10	10	10	9	9	2	53.8%
16	水	130	10	10	10	10				6	10	10	10	10	7	71.5%
17	木	130						2	2	2	9	9	10	9	3	35.4%
18	金	130	10	10	10								10	10	10	46.2%
19	土	130	10	10	10	10	10	10	10	10	10	10	4	4		83.1%
20	日	130	10	10	10	10	10	10	10	10	10					69.2%
21	月															
22	火	130	1	3	3			10	10	10	10	10	3	3	3	50.8%
23	水	130	10	10	10	10	10	10	10	10	10	10	10	10	10	100.0%
24	木	130	10	10	10	10	10	10	10	10	10	10	2	2	2	81.5%
25	金	130	10	10	10		1	1	1	10	10	10	10	10	10	71.5%
26	土	130	10	10	10	10	10	10	10	10	7	10	10	6	4	90.0%
27	日	130	10	10	10	10	10	10	10	10	10			1		70.0%
28	月															
29	火	130						10	10	10	10	10	4	7	3	49.2%
30	水	130		4	4	10	10	10	10		4	4	6	6	1	53.1%
31	木	130						4	10	10	10	7	8	7	3	45.4%
稼働率(平均値)			58.9%	64.8%	65.9%	55.6%	50.0%	72.2%	79.3%	80.0%	79.3%	78.1%	70.4%	69.6%	37.8%	66.3%

※開放単位...開放面数（バドミントンコートを基準とする）×開放時間

時間帯別	午前	午後	夜間
		63.2%	67.4%

曜日別	火	水	木	金	土	日
		51.4%	73.4%	65.2%	66.0%	79.6%

青柳公園市民体育館（サブアリーナ）

H30.5月

日	曜日	開放単位	利用時間													稼働率 (1日)	
			9-10	10-11	11-12	12-13	13-14	14-15	15-16	16-17	17-18	18-19	19-20	20-21	21-22		
1	火	39		1	1	1					3	3	3	3		38.5%	
2	水	39		1	1				2	2	2	3	3	1	3	1	48.7%
3	木	39	3	3	3	3	3	3	3	3	3	3	3		3	3	92.3%
4	金	39		3	3	2	2	3	3	3				3	3		64.1%
5	土	39	3	3	3			2	3	2	2						46.2%
6	日	39			3	1						3	3	3	3		41.0%
7	月																
8	火	39		1	1	1	3	3	1	3	3	1	1	3	3		61.5%
9	水	39					3	3		3	3			1	1	1	38.5%
10	木	39	1	1	1		3	3	3	3	3	3	3	3	3	3	76.9%
11	金	39	3	3	3	3	3	3	3	3	3	3	3	3	3	3	100.0%
12	土	39	3	3	3	3	3	3	3	3	3	3	3	3	3	3	100.0%
13	日	39	3	3	3	3	3	3	3	3	3	3	3	3	3	3	100.0%
14	月																
15	火	39		1	1	1				1	2			3	3	1	33.3%
16	水	39		3	3					3	3	3	3	1	1	1	53.8%
17	木	39	1	2	2		3	3	3	1	1	1	1	3	3		61.5%
18	金	39		1	1			1						3	3	3	30.8%
19	土	39		2	2		3	3	3	3	3			1	1		53.8%
20	日	39	3	3	3	3	3	3	3	3	3	3					69.2%
21	月																
22	火	39		1	1	1				1	1	1	3	3	3	3	46.2%
23	水	39				1						3	3	1	3	1	30.8%
24	木	39		1	1		3	3	3	3	3	3	3	3	3		66.7%
25	金	39		1	1		3	3	3	3	3	3	3	3	3	3	74.4%
26	土	39	3	3	3	3		3	3	3	3	1	2	3	3	3	84.6%
27	日	39	3	3	3	3	3	3	3	3	3	3	1				71.8%
28	月																
29	火	39		1	1	1	3	3	3		3	3	3	3	3	2	66.7%
30	水	39		2	2	2	2				3	3	3	3	2		56.4%
31	木	39	1	2	2		3	3	3	1	1	1	3	3	3		66.7%
稼働率(平均値)			33.3%	59.3%	63.0%	39.5%	63.0%	70.4%	67.9%	70.4%	75.3%	63.0%	67.9%	80.2%	53.1%		62.0%

※開放単位...開放面数（バドミントンコートを基準とする）×開放時間

時間帯別	午前	午後	夜間
	51.9%	62.2%	67.9%

曜日別	火	水	木	金	土	日
	49.2%	45.6%	72.8%	67.3%	71.2%	70.5%

青柳公園市民体育館（メインアリーナ）

H30.6月

日	曜日	開放 単位	利用時間													稼働率 (1日)
			9-10	10-11	11-12	12-13	13-14	14-15	15-16	16-17	17-18	18-19	19-20	20-21	21-22	
1	金	130	10	10	10			10	10	10		1	8	9	6	64.6%
2	土	130	6	8	9	7	10	10	10	10	10	10	10	10	10	92.3%
3	日	130	10	10	10	10	10	10	10							53.8%
4	月															
5	火	130		1	1			10	10	10	10	10	10	10	10	63.1%
6	水	130	10	10	10	10	10	10	10	10	9	10	8	8	6	93.1%
7	木	130	10	10	10	10	10	10	10	10	6	6	8	8	2	84.6%
8	金	130	10	10	10	10	10	10	10	10	10	10	10	10	10	100.0%
9	土	130	10	10	10	10	10	10	10	10	10	10	10	10	10	100.0%
10	日	130	10	10	10	10	10	10	10	10	10	10	10	10	10	100.0%
11	月															
12	火	130		4	4	4	4	10	10	10	10	10	6	5	3	61.5%
13	水	130	6	10	10		6	6	6	10	10	10	8	8	2	70.8%
14	木	130						1	1		6	6	3	4	1	16.9%
15	金	130	10	10	10				5	5	7	10	9	6	6	60.0%
16	土	130	10	10	10	10	10	10	10	10	10	10	10	10	10	100.0%
17	日	130	10	10	10	10	10	10	10			5	8	7	6	73.8%
18	月															
19	火	130	10	10	10	10	10	10	10	10	10	10	10	10	10	100.0%
20	水	130	10	10	10	10	10	10	10	10	10	10	10	10	10	100.0%
21	木	130	10	10	10	10	10	10	10	10	10	5	10	10	2	90.0%
22	金	130	10	10	10				4	4	6	8	10	8	6	58.5%
23	土	130	10	10	10	10	6	6	6	8	8	8	7	7	4	76.9%
24	日	130	10	10	10	6	8	10	8	6	2	2	2	1		57.7%
25	月															
26	火	130		7	7	2	2	10	10	10	10	10	10	10	9	74.6%
27	水	130	10	10	10	10	10	10			9	9	8	8	2	73.8%
28	木	130				10	10	10	10	10	6	6	5	5	2	56.9%
29	金	130	10	10	10			1	1	1	10	10	10	10	3	58.5%
30	土	130	8	8	8		6	7	10	10	3		2	6	5	56.2%
稼働率(平均値)			76.9%	83.8%	84.2%	61.2%	66.2%	81.2%	81.2%	74.6%	73.8%	75.4%	77.7%	76.9%	55.8%	74.5%

※開放単位...開放面数（バドミントンコートを基準とする）×開放時間

時間帯別	午前	午後	夜間
	81.7%	72.8%	71.9%

曜日別	火	水	木	金	土	日
	74.8%	84.4%	62.1%	68.3%	85.1%	71.3%

青柳公園市民体育館 (サブアリーナ)

H30.6月

日	曜日	開放 単位	利用時間													稼働率 (1日)
			9-10	10-11	11-12	12-13	13-14	14-15	15-16	16-17	17-18	18-19	19-20	20-21	21-22	
1	金	39		1	1		2	2	3	2	3	3	3	3	3	66.7%
2	土	39	2	3	3	3	3	3	3	3	3	3	3	3	3	97.4%
3		39	3	3	3	3	3	3	3		3	3				69.2%
4	月															
5	火	39				3	3	3	3	3	2	2	3	3	2	69.2%
6	水	39	3	3	3	3	3	3	3	3	3	3	3	3	1	94.9%
7	木	39	1	2	2		3	3	3	1	3	3	3	3	3	76.9%
8	金	39		1	1	3	3	3	3	3	3	3	3	3	3	82.1%
9	土	39	3	3	3	3	3	3	3	3	3	3	3	3	3	100.0%
10		39	3	3	3	3	3	3	3	3	3	3	3	3	3	100.0%
11	月															
12	火	39		3	3	1			3	3			3	3	2	53.8%
13	水	39	3	3	3	3	3	3	3	3	3	3	3	3	1	94.9%
14	木	39	1	1	1		3	3	3	1	1	1	1	1		43.6%
15	金	39		1	1		1	1	1	1	3	3	3	3	3	53.8%
16	土	39	3	3	3	3	3	3	3	3	3	3	3	3	3	100.0%
17		39	3	3	3	3						3	3	3	3	61.5%
18	月															
19	火	39	3	3	3	3	3	3	3	3	3	3	3	3	3	100.0%
20	水	39	3	3	3	3	3	3	3	3	3	3	3	3	3	100.0%
21	木	39	3	3	3	3	3	3	3	3	3	3	3	3		92.3%
22	金	39		1	1		3	3	1	1	3	3	3	3	3	64.1%
23	土	39	3	3	3	3	3	3	3			3	3	3		76.9%
24		39				3	3	3	3	3		3	3	3		61.5%
25	月															
26	火	39							1	1	3	3	3	3	2	41.0%
27	水	39									3	3	3	2		28.2%
28	木	39					3	3	3	1	2	1	3	3	2	53.8%
29	金	39		3	3	3	3	3			3	3	3			61.5%
30	土	39	3	3	3						1	3	3	2		46.2%
稼働率(平均値)			51.3%	66.7%	66.7%	62.8%	76.9%	76.9%	76.9%	60.3%	76.9%	89.7%	93.6%	87.2%	59.0%	72.7%

※開放単位... 開放面数 (バドミントンコートを基準とする) × 開放時間

時間帯別	午前	午後	夜間
	61.5%	70.8%	81.3%

曜日別	火	水	木	金	土	日
	66.0%	79.5%	66.7%	65.6%	84.1%	73.1%

青柳公園市民体育館（メインアリーナ）

H30.7月月

日	曜日	開放 単位	利用時間													稼働率 (1日)
			9-10	10-11	11-12	12-13	13-14	14-15	15-16	16-17	17-18	18-19	19-20	20-21	21-22	
1		130	10	10	10	10	10	10	10	10	10	10	4	6	4	87.7%
2	月															
3	火	130		4	4			4	4	4			10	10	3	33.1%
4	水	130		4	4		4	8	8	7	7	7	9	9	4	54.6%
5	木	130	10	10	10	10	10	10	10	10		1	10	10	8	83.8%
6	金	130	10	10	10			6	6	6	10	10	10	10	1	68.5%
7	土	130	10	10	10	10	10	10	10	10	10	5	5	2		78.5%
8	日	130	10	10	10	10	10	10	10	10	10	10	7	7	6	92.3%
9	月															
10	火	130		4	4							10	10	10	10	36.9%
11	水	130	10	10	10	10	10	10	10	10	10	10	10	10	10	100.0%
12	木	130	10	10	10	10	10	10	10	10	10		8	9	3	84.6%
13	金	130	10	10	10						10	10	9	8	3	53.8%
14	土	130	10	10	10	10	10	10	10	10	4	3	2	6	6	77.7%
15	日	130	10	10	10	10	10	10	10	10	10	3	4	2	1	76.9%
16	月	130	10	10	10								1			23.8%
17	火	130	6	10	10	6	6	6	6	6	4	4	6	5	3	60.0%
18	水	130	10	10	10	10	10	10	10	10	7	8	7	6	1	83.8%
19	木	130	6	6	6	6	10	10	10	10	8	8	5	4	4	71.5%
20	金	130	10	10	10	10	10	10	10	10	10	10	10	10	10	100.0%
21	土	130	10	10	10	10	10	10	10	10	10	10	10	10	10	100.0%
22	日	130	10	10	10	10	10	10	10	10	2	2	8	7	4	79.2%
23	月															
24	火	130		8	8	3	9	10	10	10	7		7	7	3	63.1%
25	水	130	10	10	10		6	10	10	10	1	3	6	3	2	62.3%
26	木	130	6	9	10	3	9	10	10	10	1		6	6	5	65.4%
27	金	130	10	10	10		6	10	10	10	7	7	8	8	2	75.4%
28	土	130						1	5	5	4	4	10	10	6	34.6%
29	日	130	10	10	10	10	10	10	10	10	10	10	4	4	3	85.4%
30	月															
31	火	130		4	4		6	7	6	6			10	10	3	43.1%
稼働率(平均値)			73.3%	84.8%	85.2%	54.8%	68.9%	78.5%	79.6%	79.3%	60.0%	53.7%	72.6%	70.0%	42.6%	69.5%

※開放単位...開放面数（バドミントンコートを基準とする）×開放時間

時間帯別	午前	午後	夜間
	81.1%	72.2%	59.8%

曜日別	火	水	木	金	土	日
	47.2%	75.2%	76.3%	74.4%	72.7%	84.3%

青柳公園市民体育館（サブアリーナ）

H30.7月

日	曜日	開放 単位	利用時間													稼働率 (1日)
			9-10	10-11	11-12	12-13	13-14	14-15	15-16	16-17	17-18	18-19	19-20	20-21	21-22	
1		39	3	3	3	3	3	3	3	3	2	3	3	3		89.7%
2	月															
3	火	39		1	1	1				1	2	1		3	3	33.3%
4	水	39						3	3	3	3			3	3	53.8%
5	木	39	1	1	1			3	3	3	2	2		3	3	64.1%
6	金	39		1	1			3	3			3	3	3	3	59.0%
7	土	39	3	3	3	3	3	3	3	3	3	1	2	2		82.1%
8		39		1	3	2	3	3	3	2		3	3	3		66.7%
9	月															
10	火	39		1	1	1			1	2	1	3	3	3	3	48.7%
11	水	39	3	3	3	3	3	3	3	3	3	3	3	3	3	100.0%
12	木	39	3	3	3	3	3	3	3	3	2	2		3	3	82.1%
13	金	39		1	1			1	1	1		3	3	3	3	51.3%
14	土	39	3	3	3	3	3	3	3	3	3	2	1	1	2	82.1%
15	日	39	3	3	3	3	3	3	3	3	3	3	3	3		84.6%
16	月	39	3	3	3						2					28.2%
17	火	39						1	1	1	1			3	3	25.6%
18	水	39	3	3	3	3	3	3	3	3	3		3	3	3	84.6%
19	木	39	1	1	1			3	3	3	1	1	3	2	2	59.0%
20	金	39		1	1	3	3	3	3	3	3	3	3	3	3	82.1%
21	土	39	3	3	3	3	3	3	3	3	3	3	3	3	3	100.0%
22	日	39	3	3	3	3	3	3	3	3	3		3	3	3	84.6%
23	月															
24	火	39		2	2			1	1	1	1		3	3	3	43.6%
25	水	39	3	3	3	3	3	3	3	3	3	2		1	3	79.5%
26	木	39	1	1	1	3	3	3	3	3	1	1			3	59.0%
27	金	39		1	1			1	2	2	1	3	3	3	3	59.0%
28	土	39			2							1	2	1		15.4%
29	日	39	3	3	3	3	3	3	3	3	3	3	3	3	3	100.0%
30	月															
31	火	39	3	3	3				3	3			3	3	3	61.5%
稼働率(平均値)			51.9%	63.0%	67.9%	53.1%	71.6%	77.8%	76.5%	64.2%	54.3%	64.2%	82.7%	85.2%	44.4%	65.9%

※開放単位...開放面数（バドミントンコートを基準とする）×開放時間

時間帯別	午前	午後	夜間
		60.9%	68.6%

曜日別	火	水	木	金	土	日
		42.6%	79.5%	66.0%	62.8%	69.9%

青柳公園市民体育館（メインアリーナ）

H30.8月

日	曜日	開放 単位	利用時間													稼働率 (1日)
			9-10	10-11	11-12	12-13	13-14	14-15	15-16	16-17	17-18	18-19	19-20	20-21	21-22	
1	水	130	10	10	10	10	10	10	10	10	10	5	5	5	5	84.6%
2	木	130	10	10	10	10	10	10	10	10	10	10	10	10	10	100.0%
3	金	130	10	10	10	10	1	1					1	2	1	35.4%
4	土	130	10	10	10	10	10	10	10	10	10	10	10	10	10	100.0%
5	日	130	10	10	10	10	10	10	10	10	10	10	10	10	10	100.0%
6	月															
7	火	130	10	10	10	10	10	10	10	10	10	10	10	10	10	100.0%
8	水	130	10	10	10	10	10	10	10	10	10	10	10	10	10	100.0%
9	木	130	10	10	10	10	10	10	10	10	10	10	10	10	10	100.0%
10	金	130	10	10	10	10	10	10	10	10	10	10	10	10	10	100.0%
11	土	130	10	10	10	10	10	10	10	10	10	10	10	10	10	100.0%
12	日	130	10	10	10	10	10	10	10	10	2	2	4	4	3	73.1%
13	月															
14	火	130	10	10	10	10	10	10	10	10	9	10	10	8	2	91.5%
15	水	130		7	7		7	7	1		4	4	7	7	3	41.5%
16	木	130	7	7	7	6	6	6	6	6	4	6	9	9	5	64.6%
17	金	130	10	10	10	10	10	10	10	10	10	10	10	10	10	100.0%
18	土	130	10	10	10	10	10	10	10	10	10	10	10	10	10	100.0%
19	日	130	10	10	10	10	10	10	10	10	10	1	5	4	2	78.5%
20	月															
21	火	130	10	10	10	10	10	10	2	2		6	10	5	4	68.5%
22	水	130	10	10	10	10	10	10	10	10	10	10	6	6	6	90.8%
23	木	130	10	10	10	10	10	10	10	10	4	4	6	8	4	81.5%
24	金	130	6	6	6	6					4	4	8	8	2	38.5%
25	土	130	10	10	10	10	10	10	10	10		2	3	3		67.7%
26	日	130	10	10	10	10	10	10	10	10	10	8	10	3	2	86.9%
27	月															
28	火	130	6	10	10	6		1	1	2	1		6	7	4	41.5%
29	水	130		4	4						4	4	10	8	6	30.8%
30	木	130	7	7	7	6	6	7	7	6	1		10	10	10	64.6%
31	金	130	10	10	10	10	10	10	10	10	10	10	10	10	10	100.0%
稼働率(平均値)			87.4%	93.0%	93.0%	86.7%	81.5%	82.2%	76.7%	76.3%	67.8%	65.2%	81.5%	76.7%	62.6%	79.3%

76.9%

目的外利用率

2.8%

3.7% 3.7% 3.7% 3.7% 3.7% 3.7% 3.7% 3.7% 3.7% 3.7% 3.7%

※開放単位...開放面数（バドミントンコートを基準とする）×開放時間

時間帯別	午前	午後	夜間
	91.1%	80.7%	70.7%

曜日別	火	水	木	金	土	日
	75.4%	69.5%	82.2%	74.8%	91.9%	84.6%

青柳公園市民体育館（サブアリーナ）

H30.8月

日	曜日	開放 単位	利用時間													稼働率 (1日)
			9-10	10-11	11-12	12-13	13-14	14-15	15-16	16-17	17-18	18-19	19-20	20-21	21-22	
1	水	39	3	3	3	3	3	3	3	3			1	3	1	74.4%
2	木	39	3	3	3	3	3	3	3	3	3	3	3	3	3	100.0%
3	金	39												3	3	15.4%
4	土	39	3	3	3	3	3	3	3	3	3	3	3	3	3	100.0%
5	日	39	3	3	3	3	3	3	3	3	3	3	3	3	3	100.0%
6	月															
7	火	39	3	3	3	3	3	3	3	3	3	3	3	3	3	100.0%
8	水	39	3	3	3	3	3	3	3	3	3	3	3	3	3	100.0%
9	木	39	3	3	3	3	3	3	3	3	3	3	3	3	3	100.0%
10	金	39	3	3	3	3	3	3	3	3	3	3	3	3	3	100.0%
11	土	39	3	3	3	3	3	3	3	3	3	3	3	3	3	100.0%
12	日	39	3	3	3	3	3	3	3	3	3		2	2	2	84.6%
13	月															
14	火	39	3	1	3	3	3	3	1	1	3	3	3			69.2%
15	水	39						3	3		2	3	3	3		43.6%
16	木	39		1	1		1	1	1				3	1	1	25.6%
17	金	39	3	3	3	3	3	3	3	3	3	3	3	3	3	100.0%
18	土	39	3	3	3	3	3	3	3	3	3	3	3	3	3	100.0%
19	日	39	3	3	3	3	3	3	3	3	3					69.2%
20	月															
21	火	39	3	3	3	3	3	3	3	3	3	3	3	3	3	100.0%
22	水	39	3	3	3	3	3	3	3	3	3	3	1	1	1	84.6%
23	木	39	1	3	1		3	3	3	1	1	3	3	3		64.1%
24	金	39		1	1	3	3	3	1		3	3	3	3	3	69.2%
25	土	39	3	2	3	3	2	2	3	3	3	3	2	3	3	89.7%
26	日	39		2	3	2				1	1	3	3	3		46.2%
27	月															
28	火	39	3	3	3		3	3	3	3	3	3	3	3		84.6%
29	水	39			1	1	3	3	3	3		2	3	3	1	59.0%
30	木	39	1	2	2		3	3	3	1	1		3	3	3	64.1%
31	金	39														0.0%
稼働率(平均値)			69.1%	74.1%	77.8%	70.4%	81.5%	85.2%	81.5%	71.6%	72.8%	72.8%	81.5%	82.7%	63.0%	75.7%

※開放単位...開放面数（バドミントンコートを基準とする）×開放時間

時間帯別	午前	午後	夜間
	73.7%	78.0%	74.6%

曜日別	火	水	木	金	土	日
	88.5%	72.3%	70.8%	56.9%	97.4%	75.0%

青柳公園市民体育館（メインアリーナ）

H30.9月

日	曜日	開放 単位	利用時間													稼働率 (1日)
			9-10	10-11	11-12	12-13	13-14	14-15	15-16	16-17	17-18	18-19	19-20	20-21	21-22	
1	土	130	10	10	10	10	10	10	10	10	10	10	10	10	10	100.0%
2	日	130	10	10	10	10	10	10	10	10	10	10	10	10	10	100.0%
3	月															
4	火	130		4	4			10	10	10	10	10	10	4	63.1%	
5	水	130		4	4		4	6	6	8	10	10	9	9	3	56.2%
6	木	130					5	6	2		6	10	6	2	2	30.0%
7	金	130	10	10	10					10	10	10	10	10	10	69.2%
8	土	130	10	10	10	10	10	10	10	10	1		8	8	7	80.0%
9	日	130	10	10	10	10	10	10	10	10	10	5	8	7	5	88.5%
10	月															
11	火	130		4	4			10	10	10	10	10	10	10	4	63.1%
12	水	130	10	10	10	10	10	10	10	10	9	6	7	6	2	84.6%
13	木	130	6	6	6	4				2	8	9	7	3	3	41.5%
14	金	130	10	10	10	10	10	10	10	10	10	10	10	10	10	100.0%
15	土	130	10	10	10	10	10	10	10	10	10	10	10	10	10	100.0%
16	日	130	10	10	10	10	10	10	10	10	10	10	7	3		84.6%
17	月	130	10	10	10	10	10	10	6	5	5	1	3	8	8	73.8%
18	火	130	2	2	2	10	10	10	10	10	10	10	10	10	3	76.2%
19	水	130	10	10	10	10	10	10	10	10	4	8	9	8	5	87.7%
20	木	130	8	9	9	2	10	9	6	6	6	10	7	2	2	66.2%
21	金	130	10	10	10	10	10	10	10	10	8	8	8	7		85.4%
22	土	130	10	10	10	10	10	10	10	10	10	10	5	5	3	86.9%
23	日	130	10	10	10	10	10	10	10	10	10	2	4	6	5	82.3%
24	月	130	10	10	10	10	10	10	10	10	4	9	5	2		76.9%
25	火	130	10	10	10	10	10	10	10	10	10	10	10	10	10	100.0%
26	水	130	10	10	10	10	10	10	10	10	10	10	10	10	10	100.0%
27	木	130	10	10	10	10	10	10	10	10	10	5	9	4	3	85.4%
28	金	130	10	10	10	10	10	10	10	10	10	10	10	10	10	100.0%
29	土	130	10	10	10	10	10	10	10	10	10	10	10	10	10	100.0%
30	日	130	10	10	10	10	10	10	10	10	10	10	10	10	10	100.0%
稼働率(平均値)			80.7%	85.4%	85.4%	77.1%	81.8%	89.6%	85.7%	89.6%	86.1%	83.2%	82.9%	75.0%	56.8%	81.5%

※開放単位...開放面数（バドミントンコートを基準とする）×開放時間

時間帯別	午前	午後	夜間
		83.8%	84.8%

曜日別	火	水	木	金	土	日
		75.6%	82.1%	55.8%	88.7%	93.4%

青柳公園市民体育館（サブアリーナ）

H30.9月

日	曜日	開放 単位	利用時間													稼働率 (1日)
			9-10	10-11	11-12	12-13	13-14	14-15	15-16	16-17	17-18	18-19	19-20	20-21	21-22	
1	土	39	3	3	3	3	3	3	3	3	3	3	3	3	3	100.0%
2		39	3	3	3	3	3	3	3	3	3	3	3	3	3	100.0%
3	月															
4	火	39		1	1	1	1	1						3	3	28.2%
5	水	39	3	3	3		3	3	3	3	3	3	3	3	1	87.2%
6	木	39	1	1	1		3	3	3		3	3	3	3		61.5%
7	金	39		1	1		1	1	1				2	2		23.1%
8	土	39	3	3	3	3	3	3	3	3	2	3	3	3	2	94.9%
9		39			1	1						3	3			20.5%
10	月															
11	火	39		1	1	1	3	3	3	3	3	3	3	3	3	76.9%
12	水	39	3	3	3	3	3	3	3	3	3	3		3	3	92.3%
13	木	39	1	2	2		3	3	3	1	1		2	2		51.3%
14	金	39		3	3	3	3	3	3	3	3	3	3	3	3	92.3%
15	土	39	3	3	3	3	3	3	3	3	3	3	3	3	3	100.0%
16	日	39	3	3	3	3	3	3	3	3	3	3	3	2	1	92.3%
17	月	39	3	3	3	3	3	3		3	3	3		3		76.9%
18	火	39		1	1	1	3	3	3	3	3	3	3	3	3	76.9%
19	水	39	3	3	3	3	3	3	3	3	1	1	1	1	1	74.4%
20	木	39		1	1		3	3	3	1	1	3	3	3	3	64.1%
21	金	39	1	2	1		1	2	2	3	3	3	3	3	1	64.1%
22	土	39	3	3	3	3	3	3	3	3	3	3	3	1	1	89.7%
23	日	39	3	3	3	3	3	3	3	3	3	3	3	3	3	100.0%
24	月	39	3	3	3	3	3	3	3	3	3	3	3	3		92.3%
25	火	39	3	3	3	3	3	3	3	3	3	3	3	3	3	100.0%
26	水	39	3	3	3	3	3	3	3	3	3	3	3	3	3	100.0%
27	木	39	3	3	3	3	3	3	3	3	3	1	3	2		84.6%
28	金	39	1	2	1	3	3	3	3	3	3	3	3	3	3	87.2%
29	土	39	3	3	3	3	3	3	3	3	3	3	3	3	3	100.0%
30	日	39	3	3	3	3	3	3	3	3	3	3	3	3	3	100.0%
稼働率(平均値)			65.5%	78.6%	77.4%	69.0%	89.3%	90.5%	85.7%	81.0%	81.0%	84.5%	84.5%	86.9%	61.9%	79.7%

※開放単位...開放面数（バドミントンコートを基準とする）×開放時間

時間帯別	午前	午後	夜間
	73.8%	83.1%	79.8%

曜日別	火	水	木	金	土	日
	70.5%	88.5%	65.4%	66.7%	96.9%	82.6%

青柳公園市民体育館（メインアリーナ）

H30.10月

日	曜日	開放 単位	利用時間													稼働率 (1日)
			9-10	10-11	11-12	12-13	13-14	14-15	15-16	16-17	17-18	18-19	19-20	20-21	21-22	
1	月															
2	火	130	6	6	6	6	6	10	10	10	10	10	10	10	4	80.0%
3	水	130	10	10	10	10	10	10	10	10	10	10	10	5	4	91.5%
4	木	130	4	4	4							4	5	1		16.9%
5	金	130	10	10	10	10	10	10	10	10	10	10	10	10	10	100.0%
6	土	130	10	10	10	10	10	10	10	10	10	10	10	10	10	100.0%
7	日	130	10	10	10	10	10	10	10	10	10	10	10	10	10	100.0%
8	月	130	10	10	10	10	10	10	10	10	10	10	9	8	2	91.5%
9	火	130			6	6		10	10	10	10	10	10	10	10	70.8%
10	水	130	10	10	10	10	10	10	10	10	10	10	10	10	10	100.0%
11	木	130	10	10	10	10	10	10	10	10	10	4	7	4	4	83.8%
12	金	130	10	10	10	10	10	10	10	10	10	10	10	10	10	100.0%
13	土	130	10	10	10	10	10	10	10	10	10	10	10	10	10	100.0%
14	日	130	10	10	10	10	10	10	10	10	10	10	10	10	10	100.0%
15	月															
16	火	130		1	1			10	10	10	10	10	10	10	4	58.5%
17	水	130	10	10	10	10	10	10	10	10	10	10	10	10	10	100.0%
18	木	130	10	10	10	10	10	10	10	10	10	10	8	8	2	90.8%
19	金	130	10	10	10	10	10	10	10	10	10	10	10	10	10	100.0%
20	土	130	10	10	10	10	10	10	10	10	10	10	10	10	10	100.0%
21	日	130	10	10	10	10	10	10	10	10	10	10	10	10	10	100.0%
22	月															
23	火	130		3	3	3	3	10	10	10	10	10	10	10	10	70.8%
24	水	130	10	10	10	10	10	10	10	10	10	10	10	10	10	100.0%
25	木	130	10	10	10	10	10	10	10	10	10	10	5	5	4	87.7%
26	金	130	10	10	10		10	10	10	10	10	5	10	10	2	82.3%
27	土	130	10	10	10	10	10	9	9	10	10	7	3	4	4	81.5%
28	日															
29	月															
30	火	130						10	10	10	10	10	9	9	3	54.6%
31	水	130		4	4		10	10	10	10	10	10	10	10	10	75.4%
稼働率(平均値)			76.9%	80.0%	82.3%	75.0%	80.4%	95.8%	95.8%	96.2%	96.2%	92.3%	90.8%	86.2%	70.4%	86.0%

76.9%
100.0%
100.0%

100.0%
76.9%

目的外利用率
17.5%

15.4% 15.4% 15.4% 19.2% 19.2% 19.2% 19.2% 19.2% 19.2% 19.2% 19.2% 19.2% 15.4% 15.4% 15.4%

※開放単位...開放面数（バドミントンコートを基準とする）×開放時間

時間帯別	午前	午後	夜間
	79.7%	88.6%	87.2%

曜日別	火	水	木	金	土	日
	66.9%	93.4%	69.8%	95.6%	95.4%	100.0%

青柳公園市民体育館（サブアリーナ）

H30.10月

日	曜日	開放 単位	利用時間													稼働率 (1日)
			9-10	10-11	11-12	12-13	13-14	14-15	15-16	16-17	17-18	18-19	19-20	20-21	21-22	
1	月															
2	火	39		1	1	1	3	3	3	3	3	3	3	3	3	76.9%
3	水	39	3	3	3	3	3	3	3	3	3	3	1	3		87.2%
4	木	39	1	1	1		3	3	3	3	3	3	3	3	3	76.9%
5	金	39		1	1	3	3	3	3	3	3	3	3	3	3	82.1%
6	土	39	3	3	3	3	3	3	3	3	3	3	3	3	3	100.0%
7	日	39	3	3	3	3	3	3	3	3	3	3	3	3	3	100.0%
8	月	39	3	3	3	3	3	3	3	3	3	3	3	3	3	100.0%
9	火	39		2	2	1	3	3	3	3	3	3	3	3	3	82.1%
10	水	39	3	3	3	3	3	3	3	3	3	3	3	3	3	100.0%
11	木	39	3	3	3		3	3	3	1				3	3	64.1%
12	金	39		2	2	3	3	3	3	3	3	3	3	3	3	87.2%
13	土	39	3	3	3	3	3	3	3	3	3	3	3	3	3	100.0%
14	日	39	3	3	3	3	3	3	3	3	3	3	3	3	3	100.0%
15	月															
16	火	39					3	3	3	3	3	3	3	3	3	69.2%
17	水	39	3	3	3		3	3	3	3	3	3	3	3	3	92.3%
18	木	39	3	3	3	3	3	3	3	2	3	3	3	3		89.7%
19	金	39		3	3	3	3	3	3	3	3	3	3	3	3	92.3%
20	土	39	3	3	3	3	3	3	3	3	3	3	3	3	3	100.0%
21	日	39	3	3	3	3	3	3	3	3	3	3	3	3	3	100.0%
22	月															
23	火	39		1	1	1	2	2	1	1	3	3	3	3	3	61.5%
24	水	39	3	3	3	3	3	3	3	3	3	3	3	3	3	100.0%
25	木	39	1	1	1		3	3	3	1	1	3	3			51.3%
26	金	39		1	1		1	1	1	3	3	3	3	3	3	59.0%
27	土	39	3	3	3			3	3	3	1	2	1			56.4%
28	日															
29	月															
30	火	39		1	1	1			1	1	3	3	3	3	3	51.3%
31	水	39					3	3	3	3	3	3	3	3	3	69.2%
稼働率(平均値)			56.4%	71.8%	71.8%	59.0%	88.5%	92.3%	92.3%	88.5%	91.0%	94.9%	91.0%	92.3%	84.6%	82.6%

76.9%
100.0%
100.0%

38.5%
30.8%

目的外利用率
13.3%

11.5% 11.5% 11.5% 15.4% 11.5% 11.5% 11.5% 11.5% 15.4% 15.4% 15.4% 15.4% 15.4%

※開放単位...開放面数（バドミントンコートを基準とする）×開放時間

時間帯別	午前	午後	夜間
	66.7%	84.1%	90.8%

曜日別	火	水	木	金	土	日
	68.2%	89.7%	70.5%	80.1%	89.1%	100.0%

青柳公園市民体育館（メインアリーナ）

H30.11月

日	曜日	開放 単位	利用時間													稼働率 (1日)
			9-10	10-11	11-12	12-13	13-14	14-15	15-16	16-17	17-18	18-19	19-20	20-21	21-22	
1	木	130		4	4	3	3			1	6	10	10	5		35.4%
2	金	130	10	10	10		1	1	1	4	10	10	9	10	8	64.6%
3	土	130	10	10	10	10	10	10	10	10	5	7	4	4	4	80.0%
4	日	130	10	10	10	10	10	10	10	10	10	10	6	6	4	89.2%
5	月															
6	火	130		1	1	1			10	10	10	10	9	10	4	58.5%
7	水	130		4	4			10	10	10		4	10	7	7	52.3%
8	木	130		1	1						1	6	6	7	5	20.8%
9	金	130	10	10	10	10	10	10	10	10	10	10	10	10	10	100.0%
10	土	130	10	10	10	10	10	10	10	10	10	10	10	10	10	100.0%
11	日	130	10	10	10	10	10	10	10	10	10	10	10	10	10	100.0%
12	月															
13	火	130	5	6	7	7	6	10	10	10	10	10	9	10	8	83.1%
14	水	130		4	4						4	8	8	10	6	35.4%
15	木	130	10	10	10	10	10	10	10	10	10	10	10	10	10	100.0%
16	金	130	10	10	10	10	10	10	10	10	10	10	10	10	10	100.0%
17	土	130	10	10	10	10	10	10	10	10	10	10	10	10	10	100.0%
18	日	130	10	10	10	10	10	10	10	10	10	10	10	10	10	100.0%
19	月															
20	火	130	10	10	10	10										30.8%
21	水	130										4	8	9	10	27.7%
22	木	130						4	4	4	4	10	10	10	10	46.2%
23	金	130	4	4	5	1	4	4	4	5	6	6	9	4	4	43.8%
24	土	130	10	10	10	10	10	10	10	10	10	10	10	10	10	100.0%
25	日	130	10	10	10	10	10	10	10	10	10	10	10	10	10	100.0%
26	月															
27	火	130		2	2					1	1	8	8	9	4	29.2%
28	水	130		4	5	1	10	10	10	10	10	10	10	10	10	76.9%
29	木	130							6	6		6	6	5	5	28.5%
30	金	130	10	10	10			1	1	1		8	8	10	5	50.0%
稼働率(平均値)			57.3%	65.4%	66.5%	51.2%	57.3%	63.8%	64.6%	61.9%	81.2%	88.5%	83.8%	77.3%	57.3%	67.4%

※開放単位...開放面数（バドミントンコートを基準とする）×開放時間

時間帯別	午前	午後	夜間
		63.1%	59.8%

曜日別	火	水	木	金	土	日
		50.4%	48.1%	46.2%	71.7%	95.0%

青柳公園市民体育館（サブアリーナ）

H30.11月

日	曜日	開放 単位	利用時間													稼働率 (1日)
			9-10	10-11	11-12	12-13	13-14	14-15	15-16	16-17	17-18	18-19	19-20	20-21	21-22	
1	木	39	1	2	2		3	3	3	1	1	3	3	3		64.1%
2	金	39	1	2	2		3	3	3	3	3	3	3	3	3	82.1%
3	土	39	3	3	3	3	3	3	3	3	2	3	3	3	1	92.3%
4	日	39	3	3	3	3	3	3	3	3	3	3		3	3	92.3%
5	月															
6	火	39			3	3	3	3	3	3	3	3	3	3	3	84.6%
7	水	39	3	3	3		3	3	3	3	3	3	3	2		82.1%
8	木	39	1	3	3		3	3	3			3	3	3	3	71.8%
9	金	39		3	3	3	3	3	3	3	3	3	3	3	3	92.3%
10	土	39	3	3	3	3	3	3	3	3	3	3	3	3	3	100.0%
11	日	39	3	3	3	3	3	3	3	3	3	3	3	3	3	100.0%
12	月															
13	火	39	3	3		3	3	3				3	3	3	3	69.2%
14	水	39	3	3	3		3	3	3	3	3	3	3	3		84.6%
15	木	39	3	3	3	3	3	3	3	3	3	3	3	3	3	100.0%
16	金	39	3	3	3	3	3	3	3	3	3	3	3	3	3	100.0%
17	土	39	3	3	3	3	3	3	3	3	3	3	3	3	3	100.0%
18	日	39	3	3	3	3	3	3	3	3	3	3	3	3	3	100.0%
19	月															
20	火	39														0.0%
21	水	39	3	3	3		3	3	3	3	3	3	3	3	3	92.3%
22	木	39	1	1	1		3	3	3	1	1	3	3	3	3	66.7%
23	金	39	3	3	3	3	3	3	3	3				2	2	71.8%
24	土	39	1	1	1			3	3	3	3	3	3	3	3	69.2%
25	日	39	3	3	3	3	3	3	3	3	3	3	3	3	3	100.0%
26	月															
27	火	39									3	3	3	3		30.8%
28	水	39					3	3	3	3	3	3	3	3	3	69.2%
29	木	39	1	1	1		3	3	3	1	1	3	3			51.3%
30	金	39		2	2		3	3	3	3	3	3	3	3	3	79.5%
稼働率(平均値)			61.5%	73.1%	73.1%	50.0%	88.5%	92.3%	88.5%	76.9%	75.6%	92.3%	88.5%	89.7%	73.1%	78.7%

※開放単位...開放面数（バドミントンコートを基準とする）×開放時間

時間帯別	午前	午後	夜間
	69.2%	79.2%	83.8%

曜日別	火	水	木	金	土	日
	46.2%	82.1%	70.8%	85.1%	90.4%	98.1%

青柳公園市民体育館（メインアリーナ）

H30.12月

日	曜日	開放 単位	利用時間													稼働率 (1日)
			9-10	10-11	11-12	12-13	13-14	14-15	15-16	16-17	17-18	18-19	19-20	20-21	21-22	
1	土	130					4	4	4	5	2	1	2	1		17.7%
2	日	130	10	10	10	10	10	10	10	10	10	10				76.9%
3	月															
4	火	130	10	10	10						8	8	8	4	3	46.9%
5	水	130		4	4					6	10	8	10	10	1	40.8%
6	木	130						6	6	6	4	4	3	3	2	26.2%
7	金	130	10	10	10	10	10	10	10	10	10	10	10	10	10	100.0%
8	土	130	10	10	10	10	10	10	10	10	10	10	10	10	10	100.0%
9	日	130	10	10	10	10	10	10	10	10	10	10	10	10	10	100.0%
10	月															
11	火	130		10	10	10	10	10			4	10	10	10	3	66.9%
12	水	130		4	4		4	4		4	4	10	3	3	1	31.5%
13	木	130									10	10	10	6	6	32.3%
14	金	130	10	10	10						10	10	8	4	2	49.2%
15	土	130	10	10	10	10	10	10	10	10	4	5	6	6		77.7%
16	日	130								2	2	2	2	2	2	9.2%
17	月															
18	火	130	10	10	10	10	10	10	10	10	10	10	10	10	10	100.0%
19	水	130	10	10	10	10	10	10	10	10	10	10	10	10	10	100.0%
20	木	130	10	10	10	10	10	10	10	10	10	10	10	10	10	100.0%
21	金	130	10	10	10	10	10	10	10	10	10	10	10	10	10	100.0%
22	土	130	10	10	10	10	10	10	10	10	10	10	10	10	10	100.0%
23	日	130	10	10	10	10	10	10	10	10	10	10	10	10	10	100.0%
24	月	130	10	10	10	10	10	10	10	10	10	10	10	10	10	100.0%
25	火	130	6	8	8	6	10	10	8	2		1	3	2	2	50.8%
26	水	130	5	9	9		5	10	10	10	4	8	8	8	2	67.7%
27	木	130	10	10	10	8	8	10	10	10	4	4	7	7	3	77.7%
28	金	130	8	9	9	10	10	10	10	10	10	10	10	10	10	96.9%
29	土															
30	日															
31	月															
稼働率(平均値)			67.6%	77.6%	77.6%	61.6%	68.4%	73.6%	67.2%	70.0%	74.4%	80.4%	76.0%	70.4%	54.8%	70.7%

※開放単位...開放面数（バドミントンコートを基準とする）×開放時間

時間帯別	午前	午後	夜間
		74.3%	68.2%

曜日別	火	水	木	金	土	日
		66.2%	60.0%	59.0%	86.5%	73.8%

青柳公園市民体育館（サブアリーナ）

H30.12月

日	曜日	開放 単位	利用時間													稼働率 (1日)
			9-10	10-11	11-12	12-13	13-14	14-15	15-16	16-17	17-18	18-19	19-20	20-21	21-22	
1	土	39	3	3	3	3	2	3	3	2	2	2	2			71.8%
2	日	39	3	3	3	3	3	3	3	3	3	3	2			82.1%
3	月															
4	火	39	3	3	3		3	3	3	3		3	3	3	3	84.6%
5	水	39					3	3	3	3	3	3	1	3		56.4%
6	木	39	2	2	2		3	3	3	1	1		3	3	3	66.7%
7	金	39		1	1	3	3	3	3	3	3	3	3	3	3	82.1%
8	土	39	3	3	3	3	3	3	3	3	3	3	3	3	3	100.0%
9	日	39	3	3	3	3	3	3	3	3	3	3	3	3	3	100.0%
10	月															
11	火	39		3	3	1			1	1		3	3	3	3	53.8%
12	水	39		2					1	1	3	3				25.6%
13	木	39	1	1	1		3	3	3	3	3	3	3	3	3	76.9%
14	金	39		2	2		1	1	1		3	3	3	3	3	56.4%
15	土	39		1	1	3	3	2	2	3	3	3	3	3	3	76.9%
16	日	39	3	3	3							2	2			33.3%
17	月															
18	火	39	3	3	3	3	3	3	3	3	3	3	3	3	3	100.0%
19	水	39	3	3	3	3	3	3	3	3	3	3	3	3	3	100.0%
20	木	39	3	3	3	3	3	3	3	3	3	3	3	3	3	100.0%
21	金	39	3	3	3	3	3	3	3	3	3	3	3	3	3	100.0%
22	土	39	3	3	3	3	3	3	3	3	3	3	3	3	3	100.0%
23	日	39	3	3	3	3	3	3	3	3	3	3	3	3	3	100.0%
24	月	39	3	3	3	3	3	3	3	3	3	3	3	3	3	100.0%
25	火	39					3	3	3	3	2	2	3	3		56.4%
26	水	39	3	3	3		3	3	3	3	3	3	1			71.8%
27	木	39	1	3	3	3	3	3	3	3	1	3	3	3		82.1%
28	金	39	3	3	3	3	3	3	3	3	3	3	3	3	3	100.0%
29	土															
30	日															
31	月															
稼働率(平均値)			65.3%	80.0%	77.3%	61.3%	84.0%	84.0%	86.7%	82.7%	80.0%	92.0%	86.7%	80.0%	68.0%	79.1%

※開放単位... 開放面数（バドミントンコートを基準とする）×開放時間

時間帯別	午前	午後	夜間
	74.2%	79.7%	81.3%

曜日別	火	水	木	金	土	日
	73.7%	63.5%	81.4%	84.6%	87.2%	78.8%

青柳公園市民体育館（メインアリーナ）

H31.1月

日	曜日	開放 単位	利用時間													稼働率 (1日)
			9-10	10-11	11-12	12-13	13-14	14-15	15-16	16-17	17-18	18-19	19-20	20-21	21-22	
1	火															
2	水															
3	木															
4	金	130	10	10	10	10	10	10	10	10	10	10	10	10	10	100.0%
5	土	130	10	10	10	10	10	10	10	10	10	10	10	10	10	100.0%
6	日	130	10	10	10	10	10	10	10	10	10	10	10	10	10	100.0%
7	月															
8	火	130		4	4			10	10	10	10		10	10	3	54.6%
9	水	130	1	4	4		10	10	10	10	4	8	7	7	1	58.5%
10	木	130									6	6	4	4		15.4%
11	金	130	10	10	10		1	1		10	10	10	10	10	10	70.8%
12	土	130	10	10	10	10	10	10	10	10	8	8	9	6	6	90.0%
13	日	130	10	10	10	10	10	10	10	10	10	8	8	8	8	93.8%
14	月	130	8	8	8	1	2	1				4	4	4		30.8%
15	火	130	2	6	6			10	10	10	10	10	8	8	2	63.1%
16	水	130		4	4		4	4	4	4	4	8	7	7	1	39.2%
17	木	130								1	7	7	10	10		26.9%
18	金	130								1	1		3	3	2	7.7%
19	土	130	7	7	10	6	4	6	7	6	6	6	8	8	4	65.4%
20	日	130	10	10	10	10	10	10	10	10	10	7	7	6		84.6%
21	月															
22	火	130		5	5			10	10	10	10	10	8	8	1	59.2%
23	水	130		4	4		8	8	5	5	5	9	7	7		47.7%
24	木	130							1	1	8	8	6	6	2	24.6%
25	金	130	10	10	10			6	6	6	6	6	6	7	3	58.5%
26	土	130	10	10	10	10	10	10	10	10	7	9	10	8	2	89.2%
27	日	130	10	10	10	10	10	10	10	10	10	2	1	1		72.3%
28	月															
29	火	130		4	4			10	10	10	10	10	8	8		56.9%
30	水	130		4	4					4	4	8	4	4	1	25.4%
31	木	130	10	10	10	10						6	6	7	8	56.9%
稼働率(平均値)			51.2%	64.0%	65.2%	38.8%	43.6%	62.4%	61.2%	67.2%	72.8%	72.0%	72.8%	71.2%	33.2%	59.7%

※開放単位...開放面数（バドミントンコートを基準とする）×開放時間

時間帯別	午前	午後	夜間
		60.1%	54.6%

曜日別	火	水	木	金	土	日
		58.5%	42.7%	31.0%	59.2%	86.2%

青柳公園市民体育館（サブアリーナ）

H31.1月

日	曜日	開放 単位	利用時間													稼働率 (1日)
			9-10	10-11	11-12	12-13	13-14	14-15	15-16	16-17	17-18	18-19	19-20	20-21	21-22	
1	火															
2	水															
3	木															
4	金	39	3	3	3	3	3	3	3	3	3	3	3	3	3	100.0%
5	土	39	3	3	3	3	3	3	3	3	3	3	3	3	3	100.0%
6	日	39	3	3	3	3	3	3	3	3	3	3	3	3	3	100.0%
7	月															
8	火	39		1	1	1	3	3	1	1	3	3	3	3	3	66.7%
9	水	39	3	3	3						3	3		2		43.6%
10	木	39					3	3	3	1	3	2				38.5%
11	金	39		2	2		3	3	3	3	3	3	3	3	3	79.5%
12	土	39	3	3	3	3	3	3	3	1		1	1	2	1	69.2%
13	日	39	3	3	3			1	1	1	3	3				46.2%
14	月	39		2	3		3	3	3	3						43.6%
15	火	39				3	3	1	1	1	3			3	3	46.2%
16	水	39			2	2								2		15.4%
17	木	39	1	1	1		3	3	3	1	1	3	3	3		59.0%
18	金	39		1	1		3	3	3		3	3	3	3	3	66.7%
19	土	39	3	3	3	2	3	3		1		1	1	2	1	59.0%
20	日	39	3	3	3	3	3	3	3	3	3	3	3	3	3	100.0%
21	月															
22	火	39					3	3	3	3	3	3		3	3	61.5%
23	水	39	3	3	3		3	3	3	3	3	3	1	2		76.9%
24	木	39	1	1	1		3	3	3		3	3	3	3		61.5%
25	金	39		1	1		1	1	1		3	3		1	1	33.3%
26	土	39	2	2	2	2	3	3	3	3	1	1	1	1		61.5%
27	日	39			1	2	2	2	1	1	1	2				30.8%
28	月															
29	火	39							1	3	1	1	1	3	3	33.3%
30	水	39					3	3	3		3	3	3	1		48.7%
31	木	39	1	1	2		3	3	3	1	1		3	3		53.8%
稼働率(平均値)			42.7%	52.0%	58.7%	36.0%	80.0%	78.7%	72.0%	52.0%	70.7%	70.7%	50.7%	69.3%	44.0%	59.8%

※開放単位...開放面数（バドミントンコートを基準とする）×開放時間

時間帯別	午前	午後	夜間
	51.1%	63.7%	61.1%

曜日別	火	水	木	金	土	日
	51.9%	46.2%	53.2%	69.9%	72.4%	69.2%

青柳公園市民体育館（メインアリーナ）

H31.2月

日	曜日	開放 単位	利用時間													稼働率 (1日)
			9-10	10-11	11-12	12-13	13-14	14-15	15-16	16-17	17-18	18-19	19-20	20-21	21-22	
1	金	130	10	10	10	10	10	10	10	10	10	10	10	10	10	100.0%
2	土	130	10	10	10	10	10	10	10	10	10	10	10	10	10	100.0%
3	日	130	10	10	10	10	10	10	10	10	10	10	10	10	10	100.0%
4	月															
5	火	130		4	4			10	10	10	10	10	9	9	2	60.0%
6	水	130	4	8	8	4	10	10	10	10	8	8	10	10	1	77.7%
7	木	130	10	10	4	4	4	4	4	4	6	6	10	10	5	62.3%
8	金	130	10	10	10			1	7	7	5	10	10	6	2	60.0%
9	土	130	10	10	10	10	10	10	10	10		10	9	9	8	89.2%
10	日	130	10	10	10	10	10	10	10	10	4	4	3	3	1	73.1%
11	月	130	10	10	10	10	10	10	10	10						61.5%
12	火	130	2	6	6			10	10	10	10	10	9	9	1	63.8%
13	水	130	2	2	2	1	8	7	5	6	4	8	7	7	1	46.2%
14	木	130	1	1	10	10	10						5	6	1	33.8%
15	金	130	10	10	10		8	8	8	6	1	1	5	5	1	56.2%
16	土	130									4	9	9	9		23.8%
17	日	130	10	10	10	5	1	3	2	1	2	1	2	2		37.7%
18	月															
19	火	130		5	5			10	10	10	10	10	9	9	2	61.5%
20	水	130		4	4		9	9	5	8	8	9	10	9	2	59.2%
21	木	130						1			9	10	6	2	2	23.1%
22	金	130	10	10	10		10	10	10	10	10	10	10	10	10	92.3%
23	土	130	10	10	10	10	10	10	10	10	10	10	10	10	10	100.0%
24	日	130	10	10	10	10	10	10	10	10	10	10	10	10	10	100.0%
25	月															
26	火	130		4	4			10	10	10	10	10	10	10	3	62.3%
27	水	130	3	7	7		10	10	6	6	10	10	10	10		68.5%
28	木	130					6	6	6		6	10	4	4	4	35.4%
稼働率(平均値)			56.8%	68.4%	69.6%	41.6%	62.4%	75.6%	73.2%	71.2%	66.8%	78.4%	78.8%	75.6%	38.4%	65.9%

※開放単位...開放面数（バドミントンコートを基準とする）×開放時間

時間帯別	午前	午後	夜間
		64.9%	64.8%

曜日別	火	水	木	金	土	日
		61.9%	62.9%	38.7%	77.1%	78.3%

青柳公園市民体育館（サブアリーナ）

H31.2月

日	曜日	開放 単位	利用時間													稼働率 (1日)
			9-10	10-11	11-12	12-13	13-14	14-15	15-16	16-17	17-18	18-19	19-20	20-21	21-22	
1	金	39		1	1	3	3	3	3	3	3	3	3	3	3	82.1%
2	土	39	3	3	3	3	3	3	3	3	3	3	3	3	3	100.0%
3	日	39	3	3	3	3	3	3	3	3	3	3	3	3	3	100.0%
4	月															
5	火	39		3	3		3	3	3	3	3	3	3	3	3	84.6%
6	水	39	3	3	3		3	3	3	3	3	3	3	3		84.6%
7	木	39	1	3	3		3	3	3	1	1			3	3	61.5%
8	金	39		2	2		1	3	3	2	3	3	1	1	2	59.0%
9	土	39			2	3	3	3	3	3		1	1	1		51.3%
10	日	39	3	3	3	3	3	3	1	1	1	1		3	3	71.8%
11	月	39	3	3	3	3	3	3	3	3	3	3	3	3		92.3%
12	火	39	1	3	3	1	3	3	3	3	3	3	3	3	3	89.7%
13	水	39	3	3	3		3	3	3	3	2	2	3	3		79.5%
14	木	39	1	2	2		3	3	3	1	1	3	3	2		61.5%
15	金	39		1	1		3	3	3	3	3	3	3	3	3	74.4%
16	土	39	3					1	2	1	1	1				23.1%
17	日	39	3	3	3	3	2	2	2	1	1	3	3	3	3	82.1%
18	月															
19	火	39		2	2	1	3	3	3	3	3	3	3	3	3	82.1%
20	水	39	3			3	3	3	3	3				2	1	53.8%
21	木	39	1	2	2		3	3	3	1	1			3	3	56.4%
22	金	39		3	1		3	3	3	3	3	3	3	3	3	79.5%
23	土	39	3	3	3	3	3	3	3	3	3	3	3	3	3	100.0%
24	日	39	3	3	3	3	3	3	3	3	3	3	3	3	3	100.0%
25	月															
26	火	39		1	1		3	3	3	3	3	3	3	3	3	74.4%
27	水	39	3				3	3	3	3	3	3	3	3		69.2%
28	木	39		1	1		3	3	3					3	3	43.6%
29																
30																
31																
稼働率(平均値)			53.3%	68.0%	68.0%	42.7%	92.0%	96.0%	94.7%	78.7%	70.7%	74.7%	70.7%	88.0%	68.0%	74.3%

※開放単位...開放面数（バドミントンコートを基準とする）×開放時間

時間帯別	午前	午後	夜間
	63.1%	80.8%	74.4%

曜日別	火	水	木	金	土	日
	82.7%	71.8%	55.8%	73.7%	68.6%	88.5%

青柳公園市民体育館（メインアリーナ）

H31.3月

日	曜日	開放単位	利用時間													稼働率 (1日)
			9-10	10-11	11-12	12-13	13-14	14-15	15-16	16-17	17-18	18-19	19-20	20-21	21-22	
1	金	130	10	10	10				6	6	10	4	10	10	3	60.8%
2	土	130	8	9	9	3	7	7	6	4	3	7	7	6	4	61.5%
3	日	130	6	6	6		1	3	2	3	2	3	4	5	1	32.3%
4	月															
5	火	130		5	5	1		10	10	10	10	10	9	9	2	62.3%
6	水	130	6	10	10	4	5	8	8	7	8	8	10	10	5	76.2%
7	木	130		1	2	2	1			6	8	8	4	4	1	28.5%
8	金	130	10	10	10						10	10	10	7	2	53.1%
9	土	130	10	10	10	10	10	10	10		9	10	8	8	4	83.8%
10	日	130	9	9	9		10	10	10	10	10	10	7	6		76.9%
11	月															
12	火	130		4	4	1	1	10	10	10	10	10	9	10	6	65.4%
13	水	130	1	5	5		4	4	4	8	8	8	9	9	2	51.5%
14	木	130						3	7	8	6	10	10	10	10	49.2%
15	金	130	10	10	10	1	1	4	4	4	8	10	9	7	1	60.8%
16	土	130	10	10	10	10	10	10	10	10	10	10	10	10	9	99.2%
17	日	130	10	10	10	10	10	10	10	10	10	10	10	10	7	97.7%
18	月															
19	火	130		5	5	4	5	5	2	1	4	4	6	6	6	40.8%
20	水	130	3	7	4		4	9	5	7	9	10	10	10	1	60.8%
21	木	130	10	10	10	10	10	10	10	10	2	3	4	1	1	70.0%
22	金	130	2	2	6	4	6	8	6	7	5	6	10	10	2	56.9%
23	土	130	10	10	10	10	10	10	10	10	9	6	5	5	1	81.5%
24	日	130	10	10	10	9	5	2	5	10	10	10	10	10	4	80.8%
25	月															
26	火	130	10	10	10	10	10	10	10	10	10	10	10	10	10	100.0%
27	水	130	10	10	10	10	10	10	10	10	10	10	10	10	10	100.0%
28	木	130	6	6	6			1	2		6	10	10	10	10	51.5%
29	金	130				10	10	10	10	10	10	10	10	10	10	76.9%
30	土	130	10	10	10	10	10	10	10	10	10	10	10	10	10	100.0%
31	日	130	10	10	10	10	10	10	10	10	10	10	10	10	10	100.0%
稼働率(平均値)			63.3%	73.7%	74.4%	47.8%	55.6%	68.1%	69.3%	70.7%	80.4%	84.1%	85.6%	82.6%	48.9%	69.6%

※開放単位...開放面数（バドミントンコートを基準とする）×開放時間

時間帯別	午前	午後	夜間
		70.5%	62.3%
年間	73.3%	70.6%	72.3%

曜日別	火	水	木	金	土	日
		67.1%	72.1%	49.8%	61.7%	85.2%
年間	62.8%	68.8%	57.3%	75.5%	85.3%	82.8%

青柳公園市民体育館（サブアリーナ）

H31.3月

日	曜日	開放 単位	利用時間												稼働率 (1日)	
			9-10	10-11	11-12	12-13	13-14	14-15	15-16	16-17	17-18	18-19	19-20	20-21		21-22
1	金	39		3	3		3	3	3	3	2	2	3	3		71.8%
2	土	39	3	3	3						3	3		2		43.6%
3	日	39	3	3	3	3	3	3	3	3	3	2	2	1		82.1%
4	月															
5	火	39		2	2	1		3	3	3	3	3	3	3	3	74.4%
6	水	39	3	3	3	3	3	3	3	3	3	3	3	3		92.3%
7	木	39	1	2	2		3	3	3	3	3	3	3	3		74.4%
8	金	39		1	1		1	1	1		3	3	1	3	3	46.2%
9	土	39									3	3	3	3	2	35.9%
10	日	39		1	1	1	3	3	3		3	3	3	3	3	69.2%
11	月															
12	火	39	1	1	3	3	3	3	3	3	3	3	2	2		76.9%
13	水	39	3	3	3	3	3	3	3	3	3	3	3	2		89.7%
14	木	39	1	1	1		3	3	3	1	2	3	3	3	3	69.2%
15	金	39		3	3	3	3	3	3	3	3	3	3	3		84.6%
16	土	39	3	3	3	3	3	3	3	3	3	3	3	3	3	100.0%
17	日	39	3	3	3	3	3	3	3	3	3	3	2	3	3	97.4%
18	月															
19	火	39		2	2	1	3	3	1	1	3	3	3	3		64.1%
20	水	39	3	3	3	3	3	3	3	3	3	3		3	3	92.3%
21	木	39	3	3	3	3	1	1	3	3			2	2		61.5%
22	金	39		1	1		3	3	3		3	3	3	3		59.0%
23	土	39	1	3	2	2	2	1		3	3	3	3	2	1	66.7%
24	日	39	3	3	3			1	3	1	3	3	3	3	3	74.4%
25	月															
26	火	39	3	3	3	3	3	3	3	3	3	3	3	3	3	100.0%
27	水	39	3	3	3	3	3	3	3	3	3	3	3	3	3	100.0%
28	木	39	2	3	3		3	3	3	3	3	3	3	3	3	89.7%
29	金	39	3	3	3	3	3	3	3	3	3	3	3	3	3	100.0%
30	土	39	3	3	3	3	3	3	3	3	3	3	3	3	3	100.0%
31	日	39	3	3	3	3	3	3	3	3	3	3	3	3	3	100.0%
稼働率(平均値)			59.3%	80.2%	81.5%	58.0%	79.0%	82.7%	84.0%	74.1%	93.8%	93.8%	85.2%	91.4%	55.6%	78.3%

※開放単位...開放面数（バドミントンコートを基準とする）×開放時間

時間帯別	午前	午後	夜間
		73.7%	75.6%
年間	70.5%	74.9%	76.9%

曜日別	火	水	木	金	土	日
		78.8%	93.6%	73.7%	72.3%	69.2%
年間	64.5%	72.2%	68.2%	72.1%	81.3%	82.9%

青柳公園市民体育館（メインアリーナ）

【時間帯別稼働率】

H29年度

月 時間帯	4月	5月	6月	7月	8月	9月	10月	11月	12月	1月	2月	3月	平均値
9-10	85.9%	62.7%	77.7%	77.0%	78.5%	79.6%	79.2%	49.4%	-	-	79.1%	71.1%	74.2%
10-11	91.2%	75.8%	85.8%	86.3%	89.3%	85.9%	83.5%	61.2%	-	-	87.3%	79.6%	82.8%
11-12	91.2%	75.8%	86.2%	86.7%	88.9%	86.3%	83.8%	61.2%	-	-	86.4%	78.9%	82.8%
12-13	84.7%	43.8%	63.8%	56.7%	63.0%	70.0%	61.9%	55.3%	-	-	90.9%	78.1%	65.0%
13-14	85.9%	47.3%	70.4%	62.6%	74.1%	68.9%	63.5%	68.8%	-	-	90.9%	86.7%	70.3%
14-15	96.5%	75.8%	80.0%	74.8%	87.4%	78.5%	86.9%	76.5%	-	-	90.9%	91.1%	83.2%
15-16	91.2%	79.2%	87.3%	75.2%	86.3%	75.6%	88.5%	73.5%	-	-	90.9%	93.3%	83.8%
16-17	93.5%	80.8%	84.2%	75.2%	76.3%	81.5%	86.9%	77.1%	-	-	90.9%	87.4%	82.7%
17-18	93.5%	70.8%	79.6%	65.9%	48.5%	71.1%	89.6%	81.8%	-	-	70.0%	74.4%	73.6%
18-19	85.3%	68.8%	78.1%	58.9%	50.0%	67.4%	87.7%	70.6%	-	-	76.4%	84.1%	71.9%
19-20	91.8%	64.6%	88.5%	69.3%	56.7%	78.9%	80.8%	85.3%	-	-	75.5%	88.5%	77.2%
20-21	91.2%	73.8%	86.9%	70.7%	64.8%	73.3%	80.4%	84.7%	-	-	62.7%	79.6%	76.8%
21-22	75.9%	48.1%	57.3%	37.4%	40.7%	40.7%	59.2%	67.6%	-	-	44.5%	61.1%	52.3%
月平均値	89.0%	66.7%	78.9%	69.0%	69.6%	73.7%	79.4%	70.2%	-	-	79.7%	81.1%	75.1%

(年間平均値)

※空調設備工事のため、11月20日から2月15日までアリーナは開放中止

青柳公園市民体育館（サブアリーナ）

【時間帯別稼働率】

H29年度

月 時間帯	4月	5月	6月	7月	8月	9月	10月	11月	12月	1月	2月	3月	平均値
9-10	48.7%	33.3%	53.8%	50.6%	61.7%	55.6%	59.0%	51.0%	-	-	39.4%	54.3%	51.5%
10-11	62.8%	52.6%	70.5%	61.7%	76.5%	65.4%	79.5%	72.5%	-	-	60.6%	75.3%	68.1%
11-12	57.7%	56.4%	75.6%	58.0%	70.4%	67.9%	76.9%	62.7%	-	-	60.6%	71.6%	66.3%
12-13	51.3%	42.3%	71.8%	37.0%	54.3%	51.9%	62.8%	58.8%	-	-	66.7%	67.9%	55.7%
13-14	66.7%	70.5%	84.6%	74.1%	76.5%	74.1%	82.1%	66.7%	-	-	75.8%	75.3%	74.9%
14-15	66.7%	76.9%	92.3%	77.8%	81.5%	77.8%	84.6%	70.6%	-	-	54.5%	74.1%	77.2%
15-16	59.0%	80.8%	92.3%	77.8%	79.0%	84.0%	83.3%	74.5%	-	-	63.6%	71.6%	77.5%
16-17	56.4%	64.1%	70.5%	63.0%	66.7%	75.3%	82.1%	72.5%	-	-	63.6%	75.3%	69.2%
17-18	74.4%	62.8%	76.9%	77.8%	70.4%	81.5%	91.0%	80.4%	-	-	63.6%	70.4%	75.4%
18-19	74.4%	56.4%	85.9%	85.2%	75.3%	82.7%	87.2%	88.2%	-	-	69.7%	84.0%	79.2%
19-20	87.2%	52.6%	97.4%	84.0%	84.0%	95.1%	83.3%	92.2%	-	-	75.8%	88.9%	84.3%
20-21	93.6%	73.1%	93.6%	75.3%	84.0%	91.4%	84.6%	98.0%	-	-	75.8%	84.0%	85.4%
21-22	76.9%	59.0%	56.4%	35.8%	25.9%	61.7%	76.9%	90.2%	-	-	60.6%	69.1%	60.0%
月平均値	67.4%	60.1%	78.6%	66.0%	69.7%	74.2%	79.5%	75.3%	-	-	63.9%	74.0%	71.1%

(年間平均値)

※空調設備工事のため、11月20日から2月15日までアリーナは開放中止

青柳公園市民体育館（メインアリーナ）

【時間帯別稼働率】

H28年度

月 時間帯	4月	5月	6月	7月	8月	9月	10月	11月	12月	1月	2月	3月	平均値
9-10	62.0%	85.8%	92.7%	80.7%	73.8%	97.8%	90.8%	68.8%	57.1%	84.0%	91.7%	79.6%	80.6%
10-11	68.0%	91.2%	93.1%	86.8%	83.8%	98.5%	91.5%	73.1%	75.0%	91.6%	95.4%	86.8%	86.3%
11-12	68.0%	90.8%	93.1%	87.1%	85.4%	98.9%	91.2%	72.3%	74.6%	91.6%	96.3%	87.1%	86.5%
12-13	51.2%	61.5%	75.0%	66.1%	57.7%	73.7%	76.2%	65.0%	58.3%	62.4%	75.8%	72.9%	66.4%
13-14	57.2%	72.7%	75.0%	74.3%	72.3%	77.0%	84.2%	69.6%	67.5%	63.6%	85.8%	87.5%	74.1%
14-15	58.0%	73.8%	78.1%	77.1%	79.6%	79.3%	85.0%	69.2%	65.4%	68.8%	85.0%	91.4%	76.1%
15-16	57.2%	70.4%	78.1%	71.8%	75.0%	79.3%	83.5%	69.6%	60.8%	70.4%	79.6%	90.7%	74.1%
16-17	55.6%	70.4%	68.1%	57.9%	70.8%	76.3%	80.8%	68.8%	59.6%	61.6%	77.1%	85.0%	69.5%
17-18	44.8%	55.8%	56.5%	42.9%	37.7%	67.4%	89.6%	67.3%	81.7%	75.6%	77.5%	73.6%	64.0%
18-19	57.2%	54.2%	56.2%	45.0%	35.0%	72.2%	89.6%	68.5%	77.5%	64.0%	82.1%	81.4%	65.1%
19-20	61.2%	70.0%	80.0%	62.9%	60.8%	72.6%	91.9%	76.9%	82.9%	62.0%	74.6%	83.9%	73.3%
20-21	52.0%	65.0%	83.5%	67.1%	67.7%	71.9%	90.4%	78.5%	85.0%	65.6%	79.2%	84.3%	74.2%
21-22	35.2%	37.3%	60.4%	41.8%	44.6%	50.7%	68.5%	48.1%	54.6%	44.8%	54.6%	55.7%	49.7%
月平均値	56.0%	69.1%	76.1%	66.3%	64.9%	78.1%	85.6%	68.9%	69.2%	69.7%	81.1%	81.5%	72.3%

(年間平均値)

青柳公園市民体育館（サブアリーナ）

【時間帯別稼働率】

H28年度

月 時間帯	4月	5月	6月	7月	8月	9月	10月	11月	12月	1月	2月	3月	平均値
9-10	22.7%	39.7%	46.2%	41.7%	42.3%	61.7%	67.9%	42.3%	48.6%	49.3%	69.4%	46.4%	48.1%
10-11	48.0%	56.4%	61.5%	61.9%	61.5%	71.6%	73.1%	69.2%	58.3%	64.0%	80.6%	59.5%	63.8%
11-12	38.7%	55.1%	59.0%	59.5%	57.7%	67.9%	75.6%	71.8%	61.1%	64.0%	80.6%	60.7%	62.6%
12-13	28.0%	34.6%	47.4%	34.5%	32.1%	63.0%	66.7%	43.6%	55.6%	53.3%	79.2%	54.8%	49.2%
13-14	49.3%	57.7%	73.1%	53.6%	53.8%	76.5%	91.0%	64.1%	80.6%	70.7%	84.7%	85.7%	70.0%
14-15	58.7%	57.7%	78.2%	58.3%	65.4%	85.2%	89.7%	62.8%	86.1%	74.7%	86.1%	88.1%	74.2%
15-16	53.3%	50.0%	67.9%	52.4%	66.7%	84.0%	94.9%	69.2%	75.0%	66.7%	80.6%	83.3%	70.3%
16-17	36.0%	48.7%	69.2%	36.9%	59.0%	69.1%	78.2%	61.5%	55.6%	52.0%	68.1%	69.0%	58.6%
17-18	45.3%	88.5%	73.1%	58.3%	55.1%	79.0%	85.9%	64.1%	63.9%	69.3%	81.9%	81.0%	70.5%
18-19	44.0%	84.6%	70.5%	61.9%	65.4%	72.8%	89.7%	79.5%	58.3%	69.3%	84.7%	90.5%	72.8%
19-20	42.7%	71.8%	59.0%	67.9%	73.1%	72.8%	83.3%	75.6%	70.8%	85.3%	87.5%	92.9%	73.6%
20-21	80.0%	76.9%	79.5%	66.7%	75.6%	77.8%	84.6%	78.2%	83.3%	90.7%	86.1%	95.2%	81.1%
21-22	60.0%	69.2%	69.2%	58.3%	61.5%	66.7%	61.5%	56.4%	54.2%	64.0%	83.3%	75.0%	65.0%
月平均値	46.7%	60.8%	65.7%	54.8%	59.2%	72.9%	80.2%	64.5%	65.5%	67.2%	81.0%	75.5%	65.9%

(年間平均値)

別紙2
(公)の施設の利用状況詳細シート)

施設名		青柳公園		最大収容数・定員等の考え方		最大収容数・定員等の考え方						
施設詳細③		青柳公園市民体育館(卓球室)										
年月	開所日数	利用日数	利用率(日)	最大収容数又は定員等	利用数		利用率		利用料金		利用者単価	備考 (大幅な増減等の理由)
	a	b	c=b/a	d	e	f	g=e/d	h=f/d	i	j		
H28.4	26	26	100.00%	1,352	338		25.00%	0.00%	49,900		148	
H28.5	26	26	100.00%	1,352	402		29.73%	0.00%	67,020		167	
H28.6	26	26	100.00%	1,352	381		28.18%	0.00%	57,300		150	
H28.7	28	28	100.00%	1,456	536		36.81%	0.00%	78,440		146	
H28.8	26	26	100.00%	1,352	649		48.00%	0.00%	97,240		150	
H28.9	27	27	100.00%	1,404	655		46.65%	0.00%	96,060		147	
H28.10	26	26	100.00%	1,352	508		37.57%	0.00%	80,060		158	
H28.11	26	26	100.00%	1,352	557		41.20%	0.00%	87,120		156	
H28.12	24	24	100.00%	1,248	417		33.41%	0.00%	66,000		158	
H29.1	26	26	100.00%	1,352	489		36.17%	0.00%	80,240		164	
H29.2	23	23	100.00%	1,196	391		32.69%	0.00%	62,120		159	
H29.3	25	25	100.00%	1,300	492		37.85%	0.00%	79,420		161	
H28計	309	309	100.00%	16,068	5,815		36.19%	0.00%	900,920		155	
H29.4	22	21	95.45%	1,144	478		41.78%	0.00%	55,240		116	
H29.5	25	25	100.00%	1,300	452		34.77%	0.00%	70,000		155	
H29.6	25	25	100.00%	1,300	437		33.62%	0.00%	67,760		155	
H29.7	27	27	100.00%	1,404	563		40.10%	0.00%	84,580		150	
H29.8	26	26	100.00%	1,352	704		52.07%	0.00%	103,620		147	
H29.9	26	26	100.00%	1,352	502		37.13%	0.00%	81,300		162	
H29.10	24	24	100.00%	1,248	312		25.00%	0.00%	46,000		147	
H29.11	24	24	100.00%	1,248	371		29.73%	0.00%	57,140		154	
H29.12	24	24	100.00%	1,248	376		30.13%	0.00%	60,480		161	
H30.1	26	26	100.00%	1,352	380		28.11%	0.00%	67,880		179	
H30.2	24	24	100.00%	1,248	374		29.97%	0.00%	62,300		167	
H30.3	22	22	100.00%	1,144	365		31.91%	0.00%	59,640		163	
H29計	295	294	99.66%	15,340	5,314		34.64%	0.00%	815,940		154	
H30.4	23	23	100.00%	1,196	390		32.61%	0.00%	64,320		165	
H30.5	27	27	100.00%	1,404	581		41.38%	0.00%	90,340		155	
H30.6	25	25	100.00%	1,300	465		35.77%	0.00%	73,380		158	
H30.7	27	27	100.00%	1,404	517		36.82%	0.00%	76,920		149	
H30.8	21	21	100.00%	1,092	473		43.32%	0.00%	74,300		157	
H30.9	27	27	100.00%	1,404	480		34.19%	0.00%	75,920		158	
H30.10	21	20	95.24%	1,092	309		28.30%	0.00%	52,100		169	
H30.11	19	19	100.00%	988	349		35.32%	0.00%	58,840		169	
H30.12	17	17	100.00%	884	374		42.31%	0.00%	43,140		115	
H31.1	24	24	100.00%	1,248	374		29.97%	0.00%	59,660		160	
H31.2	23	23	100.00%	1,196	377		31.52%	0.00%	63,920		170	
H31.3	24	24	100.00%	1,248	490		39.26%	0.00%	72,580		148	
H30計	278	277	99.64%	14,456	5,179		35.83%	0.00%	805,420		156	

(同時収容人数8人、平均利用時間2時間、開所時間13時間)
⇒8(同時収容人数)×6.5(開所時間/平均利用時間)×開所日数

別紙2
（公）施設の利用状況詳細シート）

施設名		最大収容数・定員等の考え方										6室×13時間（開所時間）×開所日数	
施設詳細④		青柳公園市民体育館（会議室）											
年月	開所日数 a	利用日数 b	利用率 （日） c=b/a	最大収容数 又は定員等 d	利用数		利用率		利用料金		利用者 単価 k=i/e	備考 （大幅な増減等の理由）	
					うち目的外 e	f	g=e/d	h=f/d	i	j			
H28.4	26	12	46.15%	936	472		50.43%	0.00%	81,480		173		
H28.5	26	7	26.92%	546	148		27.11%	0.00%	40,600		274		
H28.6	26	9	34.62%	702	120		17.09%	0.00%	129,640		1,080		
H28.7	28	9	32.14%	702	186		26.50%	0.00%	83,160		447		
H28.8	26	5	19.23%	390	107		27.44%	0.00%	48,160		450		
H28.9	27	7	25.93%	546	87		15.93%	0.00%	101,080		1,162		
H28.10	26	11	42.31%	858	137	40	15.97%	4.66%	157,920	2,240	1,153	こどものための音楽会(目的外)	
H28.11	24	5	20.83%	390	131	50	33.59%	12.82%	125,860	14,700	961	伝統行事研修会(目的外)	
H28.12	24	9	37.50%	702	166		23.65%	0.00%	129,360		779		
H29.1	26	6	23.08%	468	109		23.29%	0.00%	37,520		344		
H29.2	24	6	25.00%	468	194		41.45%	0.00%	111,440		574		
H29.3	28	12	42.86%	936	281		30.02%	0.00%	308,080		1,096	全国少年剣道錬成大会開催	
H28計	311	98	31.51%	7,644	2,138		27.97%	0.00%	1,354,300	16,940	633		
H29.4	26	10	38.46%	780	138		17.69%	0.00%	687,960		4,985	大相撲水戸場所事務所として長期使用	
H29.5	26	7	26.92%	546	199		36.45%	0.00%	136,640		687		
H29.6	26	10	38.46%	780	153	60	19.62%	7.69%	178,200	20,160	1,165	交通安全子供自転車水戸地区大会(目的外)	
H29.7	27	9	33.33%	702	232		33.05%	0.00%	142,160		613		
H29.8	27	6	22.22%	468	46		9.83%	0.00%	64,120		1,394		
H29.9	27	6	22.22%	468	129		27.56%	0.00%	99,400		771		
H29.10	27	10	37.04%	780	76	33	9.74%	4.23%	179,480	15,680	2,362	こどものための音楽会(目的外)	
H29.11	26	5	19.23%	390	20		5.13%	0.00%	88,200		4,410		
H29.12	24	4	16.67%	312	102		32.69%	0.00%	46,480		456		
H30.1	26	3	11.54%	234	92		39.32%	0.00%	37,800		411		
H30.2	25	7	28.00%	546	75		13.74%	0.00%	68,800		917		
H30.3	28	11	39.29%	858	152		17.72%	0.00%	329,200		2,166	全国少年剣道錬成大会開催	
H29計	315	88	27.94%	6,864	1,414		20.60%	0.00%	2,058,440	35,840	1,456		
H30.4	26	4	15.38%	312	209		66.99%	0.00%	91,140		436		
H30.5	27	10	37.04%	780	207		26.54%	0.00%	136,260		658		
H30.6	26	7	26.92%	546	163		29.85%	0.00%	94,640		581		
H30.7	27	10	37.04%	780	296		37.95%	0.00%	55,030		186		
H30.8	27	7	25.93%	546	101		18.50%	0.00%	77,280		765		
H30.9	28	9	32.14%	702	426		60.68%	0.00%	122,080		287		
H30.10	26	4	15.38%	312	44	12	14.10%	3.85%	282,800	3,360	6,427	こどものための音楽会(目的外)	
H30.11	27	3	11.11%	234	42		17.95%	0.00%	122,750		2,923		
H30.12	25	3	12.00%	234	130		55.56%	0.00%	91,420		703		
H31.1	25	5	20.00%	390	70		17.95%	0.00%	131,600		1,880		
H31.2	25	5	20.00%	390	116		29.74%	0.00%	109,680		946		
H31.3	27	8	29.63%	624	242		38.78%	0.00%	304,520		1,258	全国少年剣道錬成大会開催	
H30計	316	75	23.73%	5,850	2,046		34.97%	0.00%	1,619,200	3,360	791		

別紙2
(公)の施設の利用状況詳細シート)

施設名	青柳公園	最大収容数・定員等 の考え方	(同時収容人数50人、平均利用時間2時間、開所時間3時間) ⇒50(同時収容人数)×1.5(開所時間/平均利用時間)×開所日数
施設詳細⑤	青柳公園屋内プール(一般利用)		

年月	開所 日数 a	利用 日数 b	利用率 (日) c=b/a	最大収容数 又は定員等 d	利用数		利用率		利用料金		利用者 単価 k=i/e	備考 (大幅な増減等の理由)
					うち目的外 e	f	g=e/d	h=f/d	i	うち目的外 j		
H28.4	18	18	100.00%	1,350	689		51.04%	0.00%	294,200		427	
H28.5	19	19	100.00%	1,425	778		54.60%	0.00%	298,690		384	
H28.6	15	15	100.00%	1,125	957		85.07%	0.00%	410,510		429	
H28.7	20	20	100.00%	1,500	1,563		104.20%	0.00%	709,870		454	
H28.8	20	20	100.00%	1,500	1,465		97.67%	0.00%	497,460		340	
H28.9	15	15	100.00%	1,125	924		82.13%	0.00%	367,540		388	
H28.10	14	14	100.00%	1,050	570		54.29%	0.00%	256,130		449	
H28.11	13	13	100.00%	975	505		51.79%	0.00%	186,690		370	
H28.12	15	15	100.00%	1,125	440		39.11%	0.00%	196,700		447	
H29.1	18	18	100.00%	1,350	516		38.22%	0.00%	239,510		464	
H29.2	14	14	100.00%	1,050	311		29.62%	0.00%	188,445		606	
H29.3	14	14	100.00%	1,050	379		36.10%	0.00%	290,960		768	
H28計	195	195	100.00%	14,625	9,097		62.20%	0.00%	3,936,705		433	
H29.4	14	14	100.00%	1,050	550		52.38%	0.00%	223,950		407	
H29.5	17	17	100.00%	1,275	649		50.90%	0.00%	243,560		375	
H29.6	15	15	100.00%	1,125	965		85.78%	0.00%	403,730		418	
H29.7	20	20	100.00%	1,500	1,579		105.27%	0.00%	528,130		334	
H29.8	22	22	100.00%	1,650	1,102		66.79%	0.00%	504,940		458	
H29.9	15	15	100.00%	1,125	781		69.42%	0.00%	258,490		331	
H29.10	14	14	100.00%	1,050	459		43.71%	0.00%	239,010		521	
H29.11	14	14	100.00%	1,050	325		30.95%	0.00%	142,970		440	
H29.12	16	16	100.00%	1,200	340		28.33%	0.00%	151,750		446	
H30.1	18	18	100.00%	1,350	459		34.00%	0.00%	212,110		462	
H30.2	15	15	100.00%	1,125	346		30.76%	0.00%	163,440		472	
H30.3	13	13	100.00%	975	370		37.95%	0.00%	299,040		808	
H29計	193	193	100.00%	14,475	7,925		54.75%	0.00%	3,371,120		425	
H30.4	17	17	100.00%	1,275	532		41.73%	0.00%	219,830		413	
H30.5	17	17	100.00%	1,275	626		49.10%	0.00%	212,470		339	
H30.6	16	16	100.00%	1,200	902		75.17%	0.00%	347,150		385	
H30.7	20	20	100.00%	1,500	1,576		105.07%	0.00%	625,620		397	
H30.8	18	18	100.00%	1,350	1,065		78.89%	0.00%	395,540		371	
H30.9	16	16	100.00%	1,200	887		73.92%	0.00%	301,510		340	
H30.10	15	15	100.00%	1,125	477		42.40%	0.00%	250,600		525	
H30.11	16	16	100.00%	1,200	351		29.25%	0.00%	154,600		440	
H30.12	17	17	100.00%	1,275	396		31.06%	0.00%	172,790		436	
H31.1	17	17	100.00%	1,275	609		47.76%	0.00%	234,750		385	
H31.2	17	17	100.00%	1,275	406		31.84%	0.00%	182,500		450	
H31.3	16	16	100.00%	1,200	433		36.08%	0.00%	324,110		749	
H30計	202	202	100.00%	15,150	8,260		54.52%	0.00%	3,421,470		414	

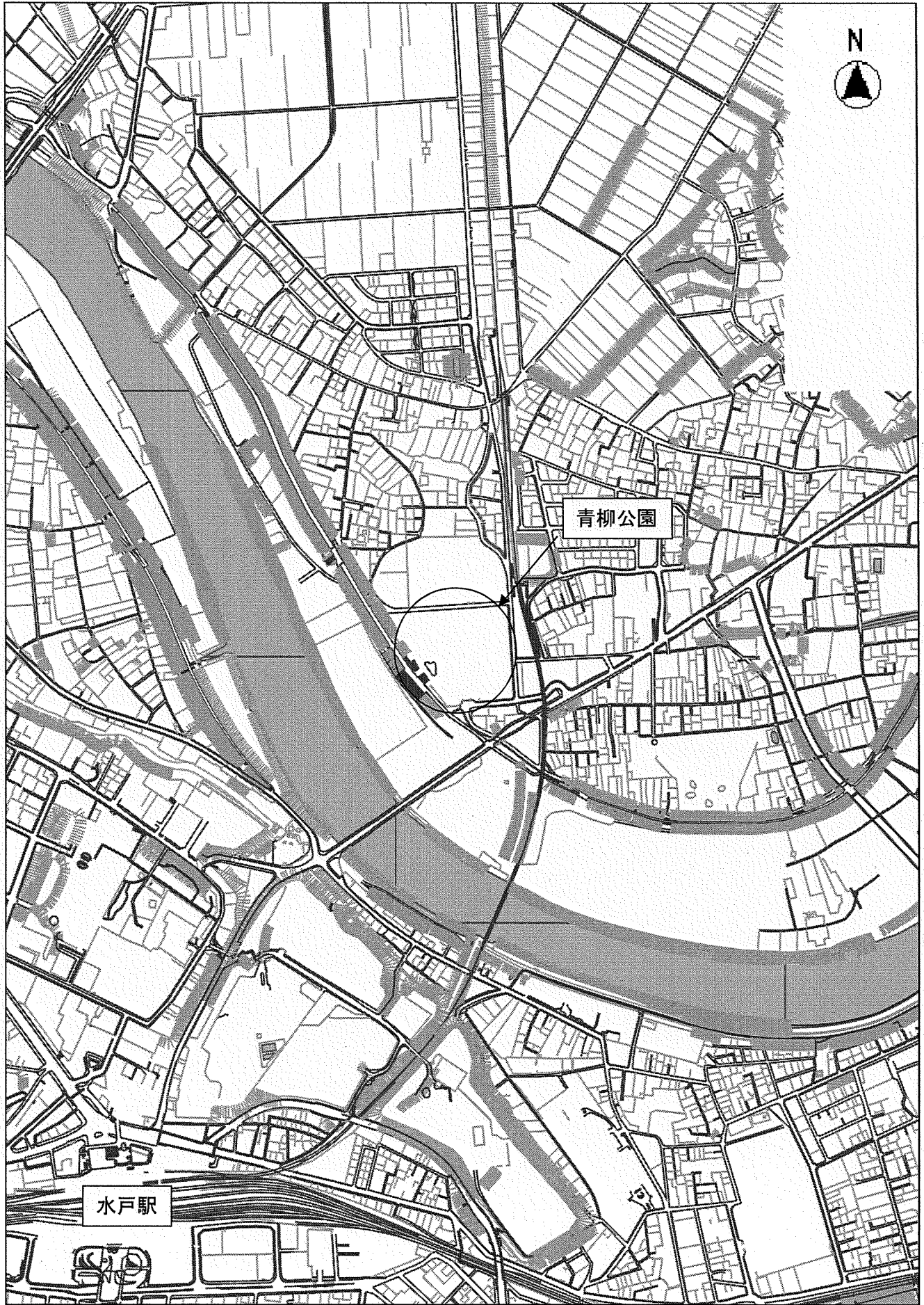
別紙2
(公の施設の利用状況詳細シート)

施設名 施設詳細⑥		青柳公園 水泳教室		最大収容数・定員等 の考え方										定員×教室数		利用者 単価 k=f/e	備考 (大幅な増減等の理由)
		開所 日数 a	利用 日数 b	利用率 (日) c=b/a	最大収容数 又は定員等 d	利用数 うち目的外 e	利用率 うち目的外 g=e/d	利用料金 うち目的外 i	利用者 単価 k=f/e	備考 (大幅な増減等の理由)							
H28.4	14	14	100.00%	3,590	2,176	60.61%	0.00%	-	-	-	-	-	-	-	-	-	
H28.5	18	18	100.00%	4,290	2,645	61.66%	0.00%	-	-	-	-	-	-	-	-	-	
H28.6	21	21	100.00%	5,860	3,655	62.37%	0.00%	-	-	-	-	-	-	-	-	-	
H28.7	17	17	100.00%	4,430	2,630	59.37%	0.00%	-	-	-	-	-	-	-	-	-	
H28.8	11	11	100.00%	2,990	1,503	50.27%	0.00%	-	-	-	-	-	-	-	-	-	
H28.9	16	16	100.00%	4,310	2,583	59.93%	0.00%	-	-	-	-	-	-	-	-	-	
H28.10	19	19	100.00%	5,280	2,936	55.61%	0.00%	-	-	-	-	-	-	-	-	-	
H28.11	20	20	100.00%	4,600	2,454	53.35%	0.00%	-	-	-	-	-	-	-	-	-	
H28.12	12	12	100.00%	3,320	1,715	51.66%	0.00%	-	-	-	-	-	-	-	-	-	
H29.1	13	13	100.00%	3,030	1,633	53.89%	0.00%	-	-	-	-	-	-	-	-	-	
H29.2	20	20	100.00%	5,200	2,609	50.17%	0.00%	-	-	-	-	-	-	-	-	-	
H29.3	9	9	100.00%	2,600	1,427	54.88%	0.00%	-	-	-	-	-	-	-	-	-	
H28計	190	190	100.00%	49,500	27,966	56.50%	0.00%	19,598,750	701	-	-	-	-	-	-	-	
H29.4	13	13	100.00%	3,590	1,986	55.32%	0.00%	-	-	-	-	-	-	-	-	-	
H29.5	16	16	100.00%	4,870	2,657	54.56%	0.00%	-	-	-	-	-	-	-	-	-	
H29.6	21	21	100.00%	5,840	3,226	55.24%	0.00%	-	-	-	-	-	-	-	-	-	
H29.7	16	16	100.00%	4,080	2,255	55.27%	0.00%	-	-	-	-	-	-	-	-	-	
H29.8	11	11	100.00%	2,910	1,425	48.97%	0.00%	-	-	-	-	-	-	-	-	-	
H29.9	16	16	100.00%	4,250	2,322	54.64%	0.00%	-	-	-	-	-	-	-	-	-	
H29.10	22	22	100.00%	4,810	2,406	50.02%	0.00%	-	-	-	-	-	-	-	-	-	
H29.11	20	20	100.00%	5,300	2,622	49.47%	0.00%	-	-	-	-	-	-	-	-	-	
H29.12	13	13	100.00%	3,050	1,551	50.85%	0.00%	-	-	-	-	-	-	-	-	-	
H30.1	13	13	100.00%	3,420	1,465	42.84%	0.00%	-	-	-	-	-	-	-	-	-	
H30.2	20	20	100.00%	5,260	2,354	44.75%	0.00%	-	-	-	-	-	-	-	-	-	
H30.3	9	9	100.00%	2,120	1,080	50.94%	0.00%	-	-	-	-	-	-	-	-	-	
H29計	190	190	100.00%	49,500	25,349	51.21%	0.00%	17,807,150	702	-	-	-	-	-	-	-	
H30.4	13	13	100.00%	3,320	1,890	56.93%	0.00%	-	-	-	-	-	-	-	-	-	
H30.5	16	16	100.00%	4,460	2,358	52.87%	0.00%	-	-	-	-	-	-	-	-	-	
H30.6	21	21	100.00%	5,630	2,981	52.95%	0.00%	-	-	-	-	-	-	-	-	-	
H30.7	16	16	100.00%	4,020	2,185	54.35%	0.00%	-	-	-	-	-	-	-	-	-	
H30.8	11	11	100.00%	2,700	1,322	48.96%	0.00%	-	-	-	-	-	-	-	-	-	
H30.9	16	16	100.00%	3,960	2,162	54.60%	0.00%	-	-	-	-	-	-	-	-	-	
H30.10	22	22	100.00%	5,880	2,991	50.87%	0.00%	-	-	-	-	-	-	-	-	-	
H30.11	19	19	100.00%	5,430	2,608	48.03%	0.00%	-	-	-	-	-	-	-	-	-	
H30.12	13	13	100.00%	3,110	1,492	47.97%	0.00%	-	-	-	-	-	-	-	-	-	
H31.1	13	13	100.00%	3,340	1,411	42.25%	0.00%	-	-	-	-	-	-	-	-	-	
H31.2	20	20	100.00%	5,260	2,345	44.58%	0.00%	-	-	-	-	-	-	-	-	-	
H31.3	10	10	100.00%	2,390	1,158	48.45%	0.00%	-	-	-	-	-	-	-	-	-	
H30計	190	190	100.00%	49,500	24,903	50.31%	0.00%	17,530,050	704	-	-	-	-	-	-	-	

別紙2
(公の施設の利用状況詳細シート)

施設名		最大収容数・定員等の考え方										定員×教室数	
施設詳細⑥		青柳公園 健康づくり教室											
年月	開所 日数 a	利用 日数 b	利用率 (日) c=b/a	最大収容数 又は定員等 d	利用数		利用率		利用料金		利用者 単価 k=i/e	備考 (大幅な増減等の理由)	
					うち目的外 f	e	g=e/d	h=f/d	i	j			
H28.4	13	13	100.00%	1,555	937		60.26%	0.00%			-		
H28.5	11	11	100.00%	1,550	1,022		65.94%	0.00%			-		
H28.6	14	14	100.00%	1,295	898		69.34%	0.00%			-		
H28.7	17	17	100.00%	1,520	856		56.32%	0.00%			-		
H28.8	16	16	100.00%	920	584		63.48%	0.00%			-		
H28.9	15	15	100.00%	1,655	1,154		69.73%	0.00%			-		
H28.10	16	16	100.00%	1,750	1,172		66.97%	0.00%			-		
H28.11	14	14	100.00%	1,885	1,102		58.46%	0.00%			-		
H28.12	11	11	100.00%	630	308		48.89%	0.00%			-		
H29.1	11	11	100.00%	1,510	1,295		85.76%	0.00%			-		
H29.2	16	16	100.00%	2,060	1,591		77.23%	0.00%			-		
H29.3	16	16	100.00%	1,420	983		69.23%	0.00%			-		
H29.4	170	170	100.00%	17,750	11,902		67.05%	0.00%	5,692,320		478		
H29.5	6	6	100.00%	650	464		71.38%	0.00%			-		
H29.6	11	11	100.00%	1,530	1,060		69.28%	0.00%			-		
H29.7	13	13	100.00%	1,215	822		67.65%	0.00%			-		
H29.8	12	12	100.00%	760	423		55.66%	0.00%			-		
H29.9	11	11	100.00%	800	459		57.38%	0.00%			-		
H29.10	11	11	100.00%	1,180	732		62.03%	0.00%			-		
H29.11	12	12	100.00%	1,585	852		53.75%	0.00%			-		
H29.12	11	11	100.00%	640	426		66.56%	0.00%			-		
H30.1	10	10	100.00%	360	227		63.06%	0.00%			-		
H30.2	9	9	100.00%	390	145		37.18%	0.00%			-		
H30.3	12	12	100.00%	480	270		56.25%	0.00%			-		
H30.4	3	3	100.00%	110	43		39.09%	0.00%			-		
H29.計	121	121	100.00%	9,700	5,923		61.06%	0.00%	3,883,340		656		
H30.4	7	7	100.00%	685	498		72.70%	0.00%			-		
H30.5	11	11	100.00%	1,475	1,054		71.46%	0.00%			-		
H30.6	12	12	100.00%	1,240	803		64.76%	0.00%			-		
H30.7	13	13	100.00%	785	465		59.24%	0.00%			-		
H30.8	7	7	100.00%	335	219		65.37%	0.00%			-		
H30.9	10	10	100.00%	1,250	723		57.84%	0.00%			-		
H30.10	13	13	100.00%	1,605	1,165		72.59%	0.00%			-		
H30.11	12	12	100.00%	945	714		75.56%	0.00%			-		
H30.12	6	6	100.00%	485	220		45.36%	0.00%			-		
H31.1	10	10	100.00%	1,230	896		72.85%	0.00%			-		
H31.2	12	12	100.00%	1,380	911		66.01%	0.00%			-		
H31.3	9	9	100.00%	740	523		70.68%	0.00%			-		
H30.計	122	122	100.00%	12,155	8,191		67.39%	0.00%	4,800,900		586		

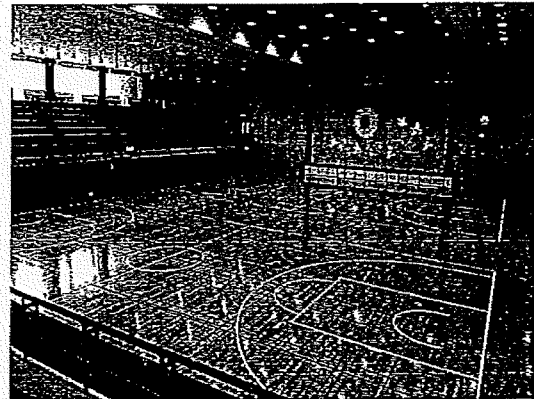
位置図



縮尺 1 : 10000
100 50 0 100 200

〔2〕青柳公園 水戸市水府町864-6 電話029-225-6931 FAX029-225-6932

昭和49年茨城国体を契機とし建設し、以来各種の大会及び一般市民に開放するとともに各種のスポーツ教室を開催している。スポーツを通して、連帯意識の高揚と健康で豊かな明るい地域社会づくりに務めている。



敷地面積 37,098.58㎡

1 市民体育館

(1) 施設の概要

敷地面積 11,113㎡
工期 着工 昭和48年1月31日
竣工 昭和49年3月31日
構造 鉄筋コンクリート造一部鉄骨3階建

建築面積 5,203.1㎡
1階 5,090.3㎡
2階 2,235.51㎡
3階 692.07㎡

総工費 700,000千円

平成24年大規模改修工事

工期 着工 平成24年 9月25日
竣工 平成26年 1月31日

総工費 422,604千円

施設内容 アリーナ 1,786.05㎡ (47.25m×37.8m)
サブアリーナ 703.75㎡ (33.64m×20.92m)
トレーニング室 147.48㎡
多目的室 102.39㎡
卓球室 130.65㎡

その他 事務室、放送室、医務室、貴賓室、研修室3、会議室3、更衣室、シャワー室

観覧席 約1,600人

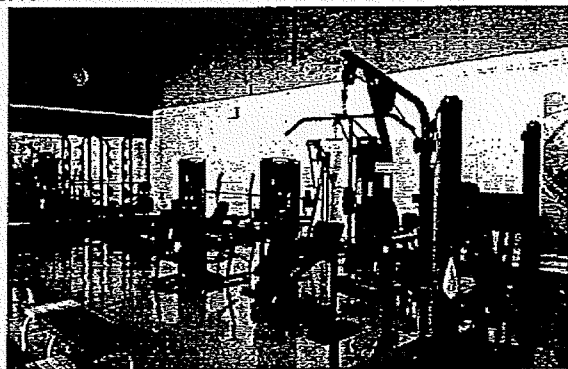
照明 アリーナ照明、照度平均1600ルクス

利用できる種目

バスケットボール 3面 (サブ1面)
バレーボール 4面 (サブ1面)
テニス 3面
バドミントン 13面 (サブ3面)
ハンドボール 1面
卓球 34台 (卓球室4台)
その他

冷暖房設備

アリーナ・サブアリーナ・観覧席・会議室・卓球室・更衣室



(2) 利用料 (照明料)

区分			利用料金 (1時間につき)		
アリーナ		バドミントンコート(1面につき)	高校生以下の者のみが利用する場合	200円	
			上記の場合以外の場合	340円	
		3分の1面	高校生以下の者のみが利用する場合	540円	
			上記の場合以外の場合	910円	
		半面	高校生以下の者のみが利用する場合	800円	
			上記の場合以外の場合	1,360円	
		全面	入場料を徴収しない場合	高校生以下の者のみが利用する場合	1,600円
				上記の場合以外の場合	2,720円
			入場料を徴収する場合	13,600円	
		アマチュアスポーツ以外	入場料を徴収しない場合	6,800円	
		入場料を徴収する場合	35,360円		
サブアリーナ		バドミントンコート(1面につき)	高校生以下の者のみが利用する場合	200円	
			上記の場合以外の場合	340円	
		全面	入場料を徴収しない場合	高校生以下の者のみが利用する場合	600円
				上記の場合以外の場合	1,020円
			入場料を徴収する場合	5,100円	
	アマチュアスポーツ以外	入場料を徴収しない場合	2,550円		
		入場料を徴収する場合	13,260円		
トレーニング室及び卓球室 (1人につき)		高校生以下	60円		
		一般	100円		
研修室及び会議室 (1室につき)		アマチュアスポーツ	560円		
		アマチュアスポーツ以外	1,400円		
放送設備(1式につき)			100円		

備考 1 アリーナ又はサブアリーナを興行、営利又は宣伝を目的として利用する場合の利用料金額は、アマチュアスポーツ以外の利用で入場料を徴収する場合の利用料金と同額とする。

2 利用時間に1時間に満たない端数がある場合は、当該端数は、1時間として算定する。

◎照明料(1時間につき)

主アリーナ

全面全灯 2,700円 全面半灯 1,750円 半面全灯 1,350円 半面半灯 870円

3分の1面全灯 900円 3分の1面半灯 580円 バドミントン1面半灯 180円

サブアリーナ

全面 650円 バドミントン1面 220円

※利用時間に1時間に満たない端数がある場合は、当該端数は、1時間として算定する。

◎冷暖房設備(1時間につき)

アリーナ

全面3,600円 半面1,800円 3分の1面1,200円 バドミントン1面360円

サブアリーナ

全面500円 バドミントン1面170円

※利用時間に1時間に満たない端数がある場合は、当該端数は、1時間として算定する。

2 屋内プール

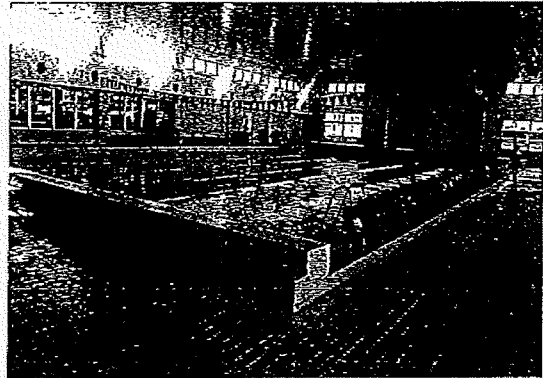
(1) 施設の概要

敷地面積 1,188.58㎡
 工期 竣工 昭和46年6月30日
 構造 鉄筋コンクリート造平屋建
 総工費 60,137千円
 昭和57年度増設

201,581千円
 工期 竣工 昭和57年9月14日
 建築面積 1,029.6㎡
 施設内容 プール

25m×14m 水深1.3~1.4m (6コース)

その他 事務所, 更衣室, シャワー室



(2) 利用料

区分		屋内プール	放送設備 (1式につき)
午前8時30分から 午後1時まで	冬期	36,590円	1,720円
	夏期	27,440円	
午後1時から 午後5時30分まで	冬期	36,590円	1,720円
	夏期	27,440円	
午前8時30分から 午後5時30分まで	冬期	65,660円	1,720円
	夏期	51,840円	
午前8時30分から 午後5時30分まで (1時間につき)	冬期	8,640円	/
	夏期	6,910円	

備考 1 「冬期」とは1月から5月まで及び10月から12月までを、「夏期」とは6月から9月までをいう。

2 午前8時30分から午後5時30分まで以外の時間における利用時間に1時間に満たない端数がある場合は、当該端数は、1時間として算定する。

3 興行、営利又は宣伝を目的として専用利用をする場合の利用料金の額は、規定の利用料金の額に10を乗じて得た額とする。

個人利用

区分	利用時間	普通券 (1回券)			回数券 (11回券)			
		小学生以下	中高生	一般	小学生以下	中高生	一般	
個人利用	冬期	基本料金	250円	370円	510円	2,500円	3,700円	5,100円
	夏期	(2時間以内)	190円	280円	430円	1,900円	2,800円	4,300円
	冬期	超過料金	160円	250円	330円	160円	250円	330円
	夏期	(1時間につき)	100円	160円	250円	100円	160円	250円

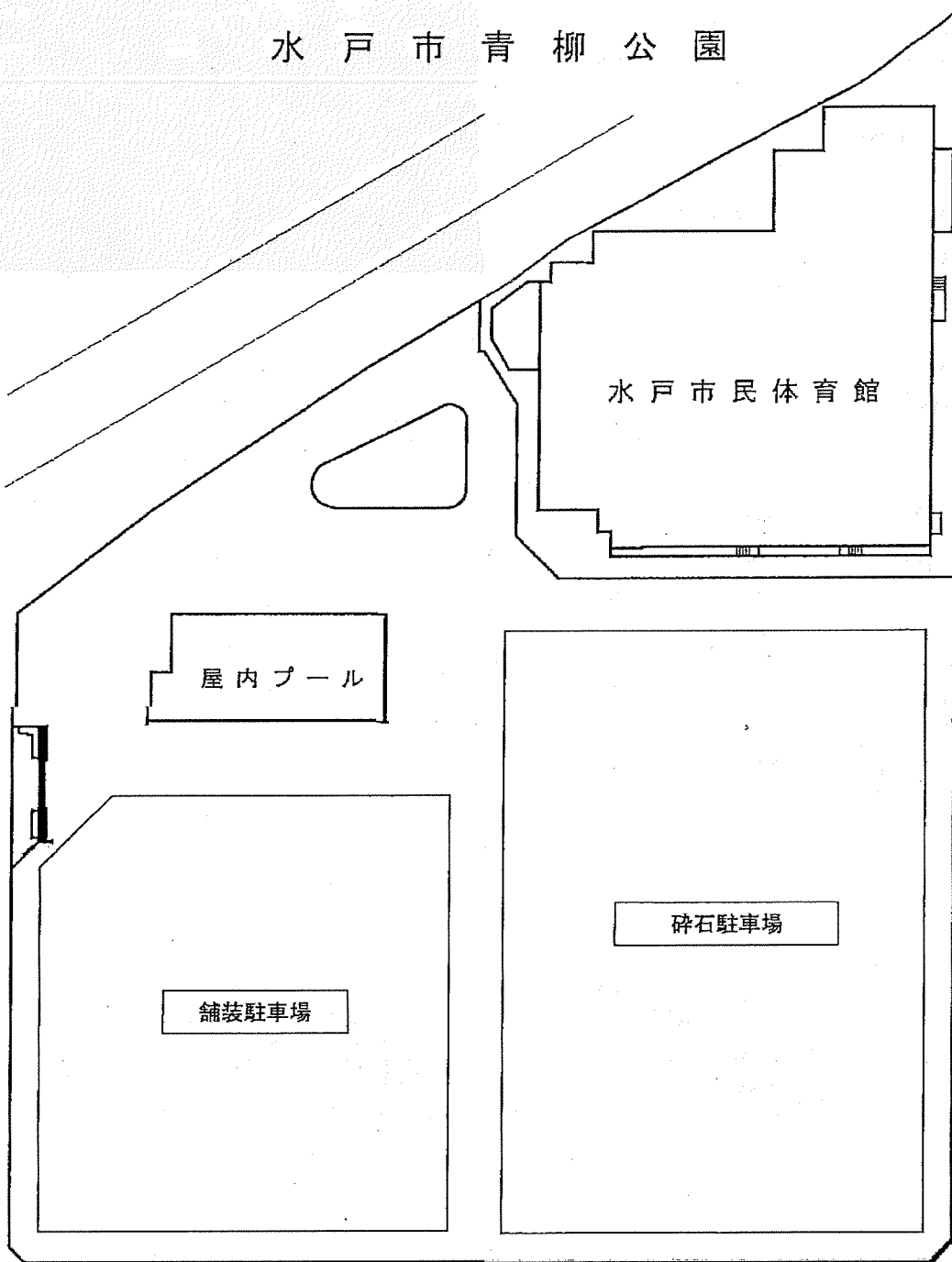
団体利用

区分	利用時間	小学生以下	中高生	一般
冬期	基本料金	210円	330円	460円
夏期	(2時間以内)	160円	250円	380円
冬期	超過料金	120円	190円	250円
夏期	(1時間につき)	80円	160円	190円

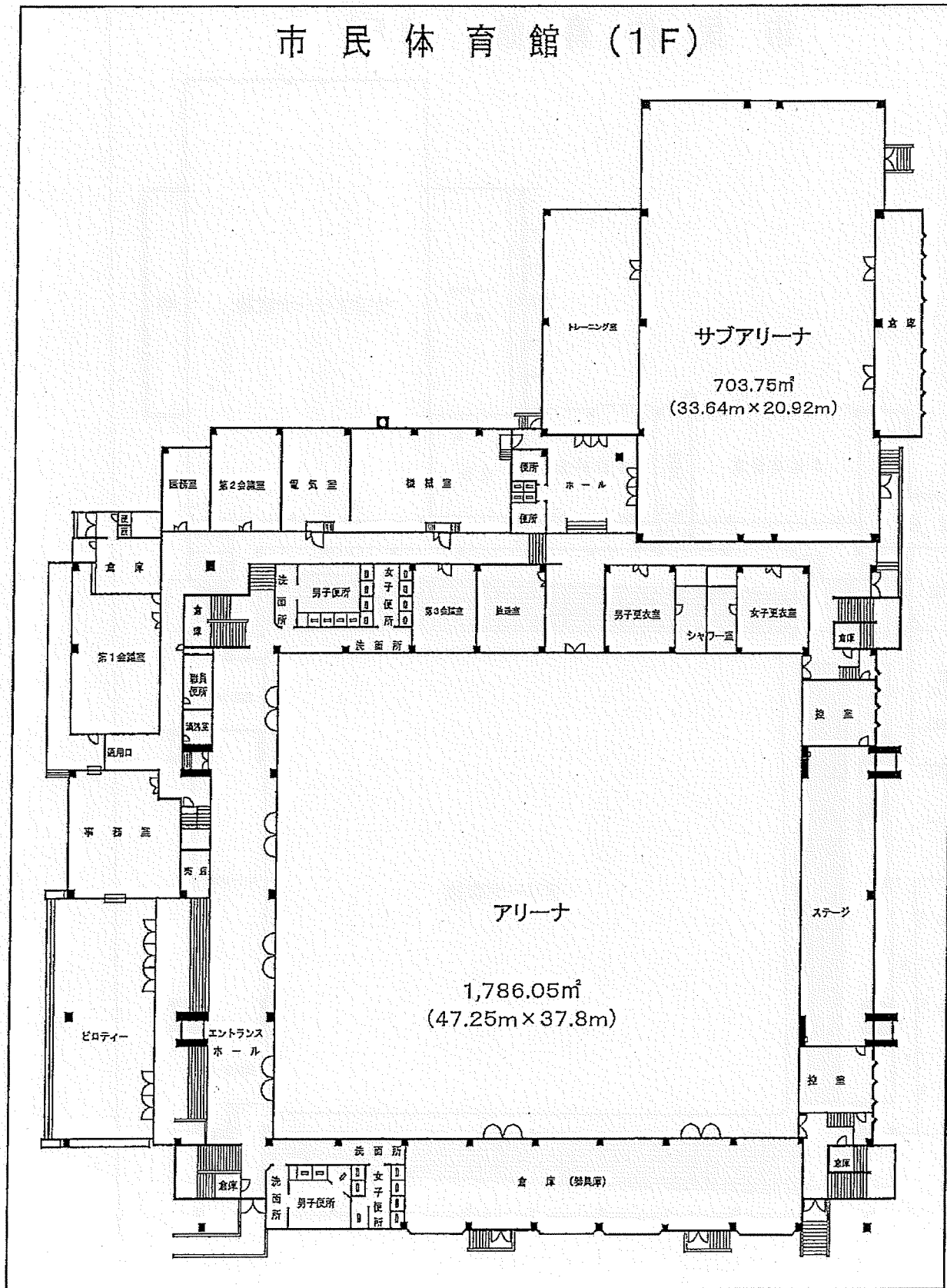
備考 1 利用時間に1時間に満たない端数がある場合は、当該端数は、1時間として算定する。

2 「冬期」とは1月から5月まで及び10月から12月までを、「夏期」とは6月から9月までをいう。

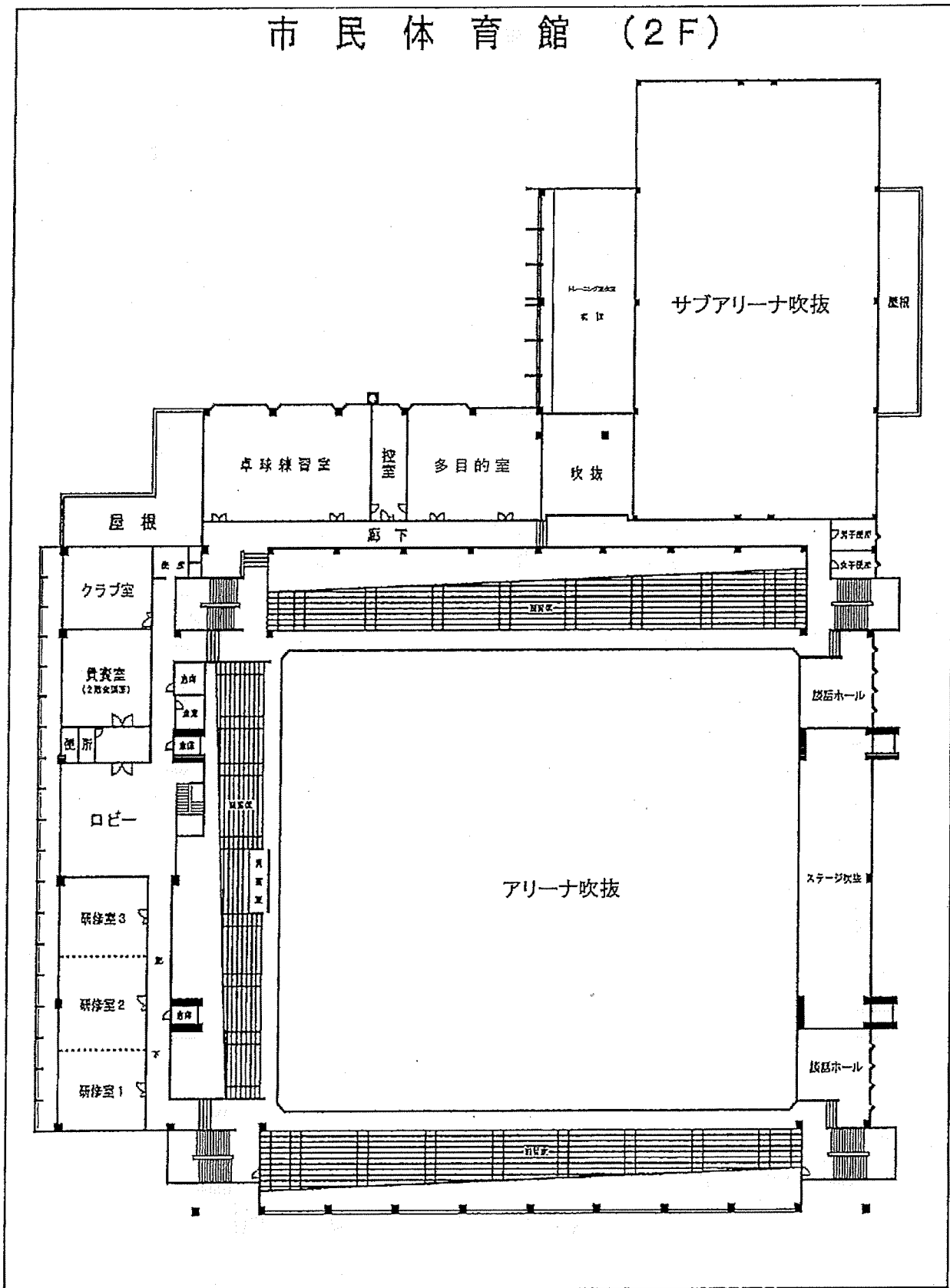
水戸市青柳公園



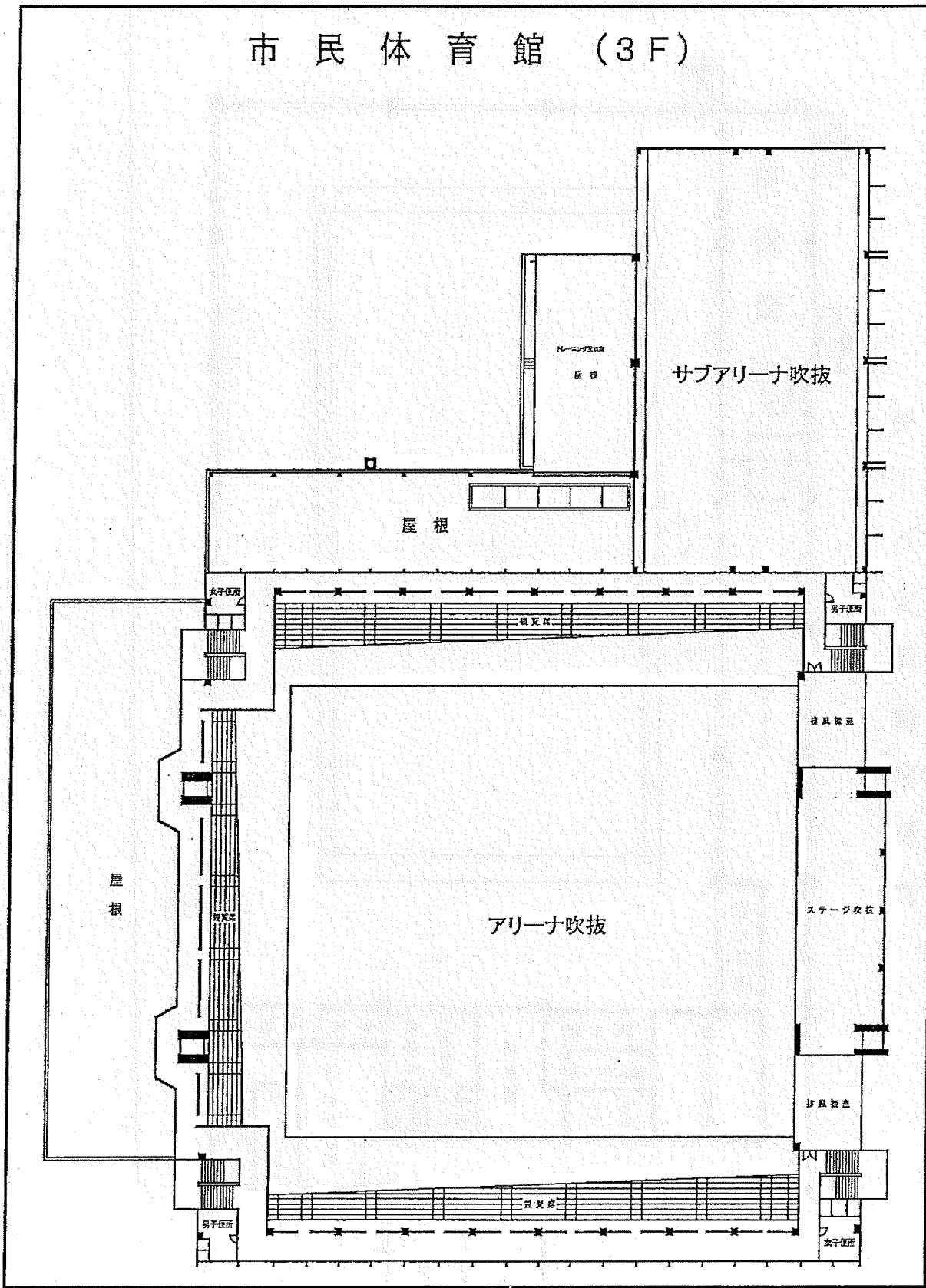
市民体育館 (1F)



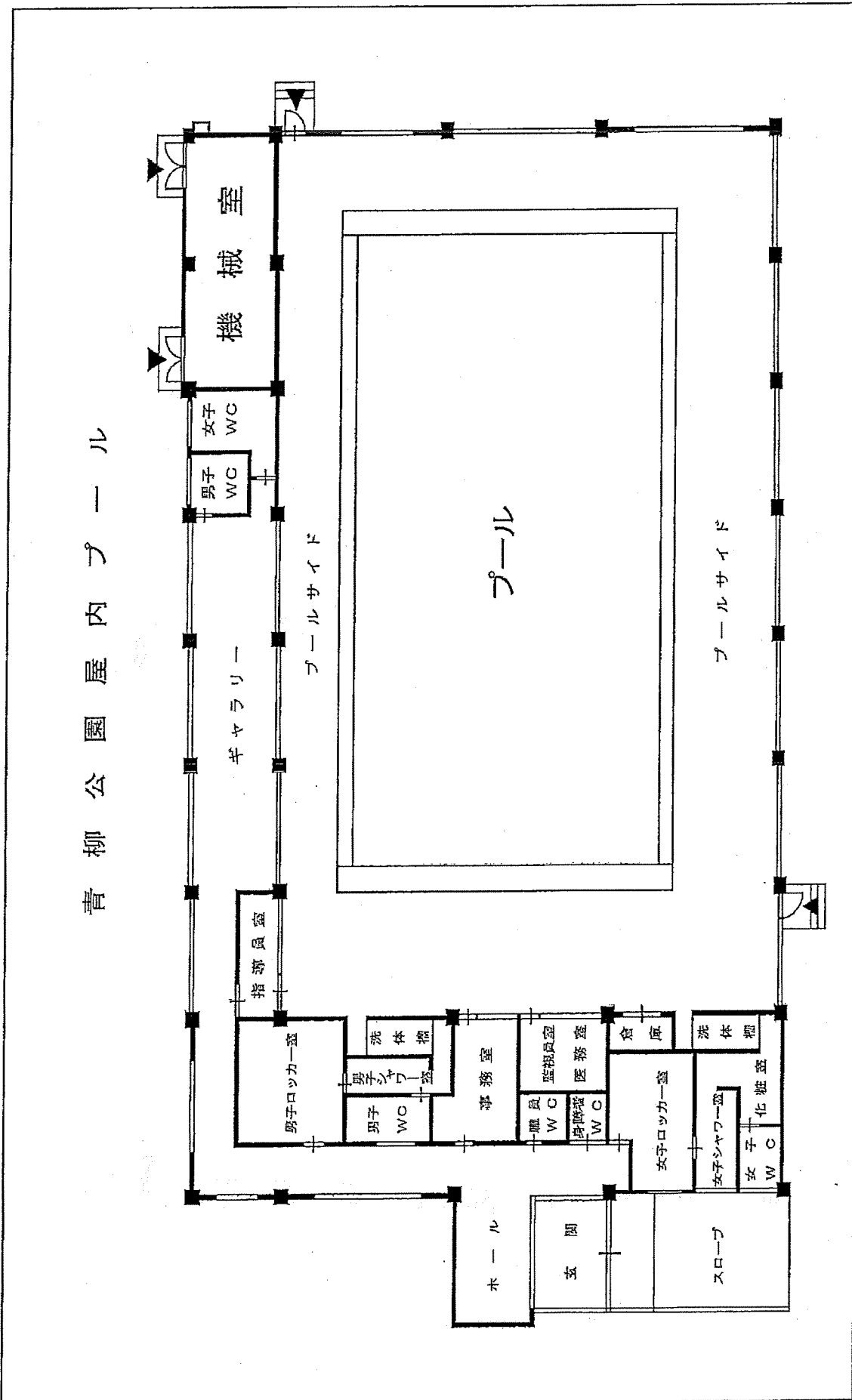
市民体育館 (2F)



市民体育館 (3F)



青柳公園屋内プール



施設 曜日	青柳公園				
	主競技場	サブ競技場	会議室・多目室(教室)	青柳屋内プール	
1月	休園日				
2火					
3水					
4木	第5回はかまつか杯シニア&ジュニアドッジボール選手権大会				
5金			研修室 県軟連 18~19		
6土	年8 実業団受審者講習会	年2 茨城県剣道道場連盟 総合大会稽古会場	研修室 県剣道道場連盟 9~13		
7日				AMスボ少水府流受付	
8月	休園日				
9火					
10水			研修室 県高体連卓球専門部総会 年2 13~17		
11木	2019年度 関東高校バスケットボール大会茨城県予選会				
12金			リラックスヨガ 13:00~16:00		
13土				AM 教室	
14日				スボ少・水府流	
15月	休園日				
16火	1 体操教室 13:00~19:00		ストレッチヨガ 13:00~16:00	教室	
17水		高体連バドミントン専門部 審判講習会	研修室 バドミントン		
18木		実年健康づくり 13:00~16:00	ベルビックストレッチ 13~16 ナイトヨガ19~21		
19金	年5 関東高校卓球 水戸地区予選会	レディーススポーツ教室9:00~12:00	リラックスヨガ 13:00~16:00		
20土				AM 教室	
21日	水戸市ミニバスケットボール連絡協議会TO審判講習会		研修室 市ミニバス 9~18	スボ少・水府流	
22月	休園日				
23火	2 体操教室 13:00~19:00			教室	
24水					
25木	年6 大成女子高 スポーツフェスティバル	実年健康づくり 13:00~16:00	ベルビックストレッチ 13~16 ナイトヨガ19~21		
26金	茨城ロボッツ プレイオフ				AM 教室
27土					
28日					
29月					
30火					

施設 曜日	青柳公園			
	主競技場	サブ競技場	会議室・多目室(教室)	青柳屋内プール
1 水				
2 木				
3 金				
4 土	第5回はかまつか杯シニア&ジュニアドッジボール選手権大会		第1 ドッジボール 9~19	
5 日				
6 月	年8 実業団受審者講習会		研修室 実業団受審者講習会 9~17	
7 火	3 体操教室 13:00~19:00		ストヨガ13:00~16:00 シェイプ 9:00~12:00	教室
8 水				
9 木	準備15:00~	実年健康づくり 13:00~16:00	ベルビクストレッチ13~16 ナイトヨガ19~21	
10 金			リラックスヨガ 13:00~16:00	
11 土	2019年度 関東高校バスケットボール大会茨城県予選会			AM 教室
12 日				スポ少・水府流
13 月	休園日			
14 火			ストヨガ13:00~16:00 シェイプ 9:00~12:00	教室
15 水				
16 木		実年健康づくり 13:00~16:00	ベルビクストレッチ13~16 ナイトヨガ19~21	
17 金	16'~準備	高校選バドミントン専門部 審判講習会	リラックスヨガ 13:00~16:00	
18 土	年3 水戸市春季ハンドボール大会			AM 教室
19 日	年1 協会長杯争奪 ミックスバレーボール春季大会			スポ少・水府流
20 月	休園日			
21 火	5 体操教室 13:00~19:00		ストヨガ13:00~16:00 シェイプ 9:00~12:00	教室
22 水				
23 木				
24 金		レディーススポーツ教室 9:00~12:00	リラックスヨガ 13:00~16:00	
25 土	年2 1 全国高等学校総合体育大会 バドミントン茨城県予選会水戸地区予選			AM 教室
26 日	年7 県民総体バスケットボール成年の部			スポ少・水府流
27 月	休園日			
28 火	年9 ひので幼稚園 6 体操教室 13:00~19:00		ストヨガ13:00~16:00 シェイプ 9:00~12:00	教室
29 水				
30 木		実年健康づくり 13:00~16:00	ベルビクストレッチ13~16 ナイトヨガ19~21	
31 金		レディーススポーツ教室 9:00~12:00	リラックスヨガ 13:00~16:00	

施設	青柳公園			
曜日	主競技場	サブ競技場	会議室・多目室(教室)	青柳屋内プール
1 土	年10 第38回全日本バレーボール小学生大会 茨城県大会県央支部大会		年20 県軟連 13~15	AM 教室
2 日	年7 県民総体バスケットボール成年の部		研修室 県民総体バスケ	スポ少・水府流
3 月	休園日			
4 火	第5回はかまつか杯シニア&ジュニア アドッジボール選手権大会		ストヨガ13:00~18:00 シェイプ 9:00~12:00	教 室
5 水	年12 JR水戸支社卓球大会			
6 木	年8 実業団受審者講習会 楊名時八段錦太極拳	実年健康づくり 13:00~16:00	研・貴 太極拳9~17 ベルPM ナイトN	
7 金	JR水戸支社バレーボール大会	レディススポーツ教室 9:00~12:00	リラックスヨガ 13:00~16:00	
8 土	年29 第38回関東ブロックスポーツ少年団競技別交流大会 ミニバスケットボール競技中央地区予選		研修室 ミニバス 8~22	AM 教室
9 日			研修室 ミニバス 8~17	スポ少・水府流
10 月	休園日			
11 火	2019年度 関東高校バスケット ボール大会茨城県予選会		ストヨガ13:00~18:00 シェイプ 9:00~12:00	教 室
12 水				
13 木		実年健康づくり 13:00~16:00	ベルビックストレッチ13~16 ナイトヨガ19~21	
14 金		レディススポーツ教室 9:00~12:00	リラックスヨガ 13:00~16:00	
15 土	2019年度全国高校総体バスケットボール競技茨城県予選会		研修室・第1会議室 バスケ	AM 教室
16 日			研修室・第1会議室 バスケ	スポ少・水府流
17 月	休園日			
18 火	年35 水戸市中学校総合体育大会バスケットボール		第一会議室	教 室
19 水	年35 水戸市中学校総合体育大会バレーボール			
20 木				
21 金		レディススポーツ教室 9:00~12:00	リラックスヨガ 13:00~16:00	
22 土	年29 第38回関東ブロックスポーツ少年団競技別交流大会 ミニバスケットボール競技茨城県大会		研修室 バスケ 8~22	AM 教室
23 日				スポ少・水府流
24 月	休園日			
25 火	9 体操教室 13:00~19:00		ストレッチヨガ 13:00~16:00	教 室
26 水				
27 木		実年健康づくり 13:00~16:00	ベルビックストレッチ13~16 ナイトヨガ19~21	
28 金		レディススポーツ教室 9:00~12:00	リラックスヨガ 13:00~16:00	
29 土	年23 葵陵旗選抜中学校剣道大会			AM 教室
30 日				スポ少・水府流
/ /				

施設		青柳公園			
曜日		主競技場	サブ競技場	会議室・多目的室(教室)	青柳屋内プール
1	月	休園日			
2	火	年14 中央地区中総体剣道		研修室 剣道9~22 ストヨガ13~16	教室
3	水			研修室 剣道9~18 ストヨガ13~16	
4	木			第5回はかまつか杯シニア&ジュニ 実年健康づくり 13:00~16:00	
5	金	アドッジボール選手権大会	レディススポーツ教室 9:00~12:00	リラククスヨガ 13:00~16:00	
6	土	年8 実業団受審者講習会 バレーボール大会		第三会議室 水戸地方 9~17	AM 教室
7	日	年1 協会長杯争奪ミックスバレーボール 夏季大会			スポ少・水府流
8	月	休園日			
9	火	10 体操教室 13:00~19:00		ストレッチヨガ 13:00~16:00 準備(第1)	教室
10	水			準備(第1)	
11	木	関東高校バスケットボール大会茨城 バレーボール大会	実年健康づくり 13:00~16:00	ベルビクストレッチ13~16 ナイトヨガ19~21	
12	金		レディススポーツ教室 9:00~12:00	リラククスヨガ 13:00~16:00 準備(第1)	
13	土	天皇杯茨城県予選会		準備(第1)	AM 教室
14	日			準備(第1)	スポ少・水府流
15	月	AM那珂川遠泳大会		那珂川遠泳大会(第1)	那珂川遠泳大会
16	火	予備 体操教室 13:00~19:00		ストレッチヨガ 13:00~16:00	教室
17	水		高		
18	木		実年健康づくり 13:00~16:00	ベルビクストレッチ13~16 ナイトヨガ19~21	
19	金		レディススポーツ教室 9:00~12:00	リラククスヨガ 13:00~16:00	
20	土	9 第15回茨城県フレッシュミニバスケットボール		研修室 ミニバス 8~17	AM 教室
21	日	参議院議員選挙		(全室)	スポ少・水府流
22	月	休園日			
23	火				夏季開放
24	水				
25	木	健康づくり受付9:00~12:00	実年健康づくり 13:00~16:00	ベルビクストレッチ13~16 ナイトヨガ19~21	
26	金		レディススポーツ教室 9:00~12:00	リラククスヨガ 13:00~16:00	
27	土	水戸市ミニバスケットボール連絡協議会フレッシュ		研修室 ミニバス 8~22	AM 教室
28	日			研修室 ミニバス 8~17	夏季開放 スポ少・水府流
29	月	休園日			
30	火			ストレッチヨガ 13:00~16:00	夏季開放
31	水				

施設 曜日	青柳公園			
	主競技場	サブ競技場	議室・多目室(教室)	青柳屋内プール
1 木		予備 実年健康づくり 13:00~16:00	ベルビックストレッチ ナイトヨガ19~21	夏季開放
2 金		予備レディススポーツ教室 9:00~12:00	リラックスヨガ 13:00~16:00	
3 土	年29 水戸市ミニバスケットボール連絡協議会フレッシュ大会		研修室 ミニバス 8~22	AM 教室 夏季開放
4 日	第5回はかまつか杯シニア&ジュニアドッジボール選手権大会		研修室 ミニバス 8~17	スポ少・水府流
5 月	休園日			
6 火	年8 実業団受審者講習会		ストレッチヨガ 13:00~16:00	夏季開放
7 水				
8 木		予備 実年健康づくり 13:00~16:00	ベルビックストレッチ ナイトヨガ19~21	7/23(火)~8/18(日)
9 金	年5 全日本卓球選手権ジュニアの部水戸地区予選	レディススポーツ教室 9:00~12:00	リラックスヨガ 13:00~16:00	
10 土	年35 市民競技大会(体操) 準備13:00~22:00		研・第1・2・3 13~22	AM 教室 夏季開放
11 日	9年度 関東高校バスケットボール大会茨城県予選		研・第1・2・3 8~17	水府流
12 月	年4 水戸市バドミントン春季大会			夏季開放
13 火				
14 水				
15 木				
16 金				
17 土	全日本ドッジボール選手権全国大会練習会場			
18 日	年29 第46回茨城県ミニバスケットボール交歓大会		研修室 ミニバス 8~17	スポ少・水府流
19 月	休園日			
20 火	年18 第27回水戸市近郊中学新人卓球		第1 卓球 ストヨガ13~16	教室
21 水				
22 木	年5 全日本卓球選手権ジュニアの部水戸地区選手権		ベルビックストレッチ13~16 ナイトヨガ19~21	AM 教室
23 金				
24 土	年10 第14回水戸市長杯近隣スポーツ少年団バレーボール大会		第1 スポ少バレー	水府流
25 日	年8 第24回茨城県実業団剣道大会		研修室 剣道	
26 月	休園日			
27 火			ストレッチヨガ 13:00~16:00	教室
28 水				
29 木		予備 実年健康づくり 13:00~16:00	ベルビックストレッチ13~16 ナイトヨガ19~21	AM 教室
30 金		レディススポーツ教室 9:00~12:00	リラックスヨガ 13:00~16:00	
31 土				

2019 9月

施設	青柳公園			
曜日	主競技場	サブ競技場	会議室・多目室(教室)	青柳屋内プール
1日				スポ少・水府流
2月	休園日			
3火	1 体操教室 13:00~19:00		ストレッチヨガ 13:00~16:00	教室
4水	第5回はかまつか杯シニア&ジュニアドッジボール選手権大会			
5木		実年健康づくり 13:00~16:00	ベルビックスストレッチ 13~16 ナイトヨガ19~21	
6金	年8 実業団受審者講習会	レディーススポーツ教室 9:00~12:00	リラックスヨガ 13:00~16:00	AM 教室
7土				
8日	年35 学区対抗ママさんバレーボール大会8:00~17:00		第1 バレー	スポ少・水府流
9月	休園日			
10火	2 体操教室 13:00~19:00		ストレッチヨガ 13:00~16:00	清掃期間 9/9(火)~9/16(月)
11水	9年度 関東高校バスケットボール大会茨城県予選		第1・2 水戸二高 9~17	
12木		実年健康づくり 13:00~16:00	ベルビックスストレッチ 13~16 ナイトヨガ19~21	
13金		レディーススポーツ教室 9:00~12:00	リラックスヨガ 13:00~16:00	
14土				
15日				
16月				
17火	年35 水戸市中学校新人体育大会 バスケットボール競技 7:00~22:00		第一 中総体 ストレッチヨガ14~16	教室
18水	年35 水戸市中学校新人体育大会 バレーボール競技 7:00~22:00		第一 中総体	
19木	年35 水戸市中学校新人体育大会 バレーボール競技 7:00~18:00		第一 中総体 ビック(P)ナイトヨガ	
20金		レディーススポーツ教室 9:00~12:00	リラックスヨガ 13:00~16:00	
21土	年35 市民競技大会(ハンドボール) 8:30~17:00			AM 教室
22日				スポ少・水府流
23月				
24火	3 体操教室 13:00~19:00		ストレッチヨガ 13:00~16:00	教室
25水				
26木		実年健康づくり 13:00~16:00	ベルビックスストレッチ 13~16 予備ナイトヨガ19~21	
27金		レディーススポーツ教室 9:00~12:00	リラックスヨガ 13:00~16:00	
28土	年20 水戸赤十字病院互助会バレーボール大会	その他国体準備		年調前に大会を入れる予定 だったため、教室なし。
29日	第4回よみうりMOVE杯ドッジボール大会8:30~19:00 (その他国体準備)			スポ少・水府流
30月	第74回国民体育大会(バスケットボール競技)(全室)			
/				

施設	青柳公園			
曜日	主競技場	サブ競技場	会議室・多目的室(教室) 青柳屋内プール	
1 火	第74回国民体育大会(バスケットボール競技)(全室)			
2 水				
3 木				
4 金				
5 土				
6 日				
7 月				
8 火				
9 水				
10 木				
11 金	2019年度 関東高校バスケットボール大会茨城県予選 会			
12 土				AM 教室
13 日				スポ少・水府流
14 月				
15 火	4 体操教室 13:00~19:00 剣道準備 19~22	ストヨガ13:00~16:00 シェイプ 9:00~12:00	教室	
16 水	年17 中央地区中新体剣道			
17 木	年17 中央地区中新体剣道	バドミントン専門部 審判 実年健康づくり 13:00~16:00 ベルビックスストレッチ13~16 ナイトヨガ19~21 リラックスヨガ 13:00~16:00		
18 金	準備 8:00~22:00		AM 教室	
19 土	年33 いばらきものづくりフェア2019 10/18(金)~10/20(日) 19・20日9:00~22:00(多目的室以外)			
20 日			スポ少・水府流	
21 月	すずらん保育園 準備 9:00~17:00	休園日		
22 火	すずらん保育園 9:00~17:00			
23 水	年37 水戸室内管弦楽団こどものための演奏会	教室		
24 木	23日 9:00~22:00準備 24日 9:00~17:00			実年健康づくり 13:00~16:00 ベルビックスストレッチ 13~16 ナイトヨガ19~21
25 金	レディススポーツ教室 9:00~12:00			リラックスヨガ 13:00~16:00
26 土	第19回はかまつか杯ドッジボール選手権大会8:30~19:00	第1 ドッジボール 8~19	AM 教室	
27 日	水戸マラソンのため開放中止(事前に告知及びホームページにて)			
28 月	休園日			
29 火	5 体操教室 13:00~19:00	ストヨガ13:00~16:00 シェイプ 9:00~12:00	教室	
30 水				
31 木	東日本準備(事業)	実年健康づくり 13:00~16:00 ベルビックスストレッチ 13~16 ナイトヨガ19~21		

施設		青柳公園		
曜日	主競技場	サブ競技場	会議室・多目的室(教室)	青柳屋内プール
1 金	水戸市長期東日本軟式野球選手権大会(多目的室以外)			教室
2 土	関東大学バスケ			AM 教室
3 日				スポ少・水府流
4 月	会 秋季大会			
5 火	6 体操教室 13:00~19:00		ストヨガ13:00~16:00 シェイプ 9:00~12:00	教室
6 水	年8 実業団受審者講習会			
7 木		実年健康づくり 13:00~16:00	ベルビックストレッチ13~16 ナイトヨガ19~21	
8 金		レディススポーツ教室 9:00~12:00	リラックスヨガ 13:00~16:00	
9 土	9 第47回茨城県ミニバスケットボール選手権大会中央地区		研修室 ミニバス 8~17	AM 教室
10 日	年35 市民競技大会(バドミントン) 8:30~17:00		研修室 バド 8~17	スポ少・水府流
11 月	2019年度 関東高校バスケットボール大会茨城県予選会			
12 火	7 体操教室 13:00~19:00		ストヨガ13:00~16:00 シェイプ 9:00~12:00	教室
13 水				
14 木		実年健康づくり 13:00~16:00	ベルビックストレッチ13~16 ナイトヨガ19~21	
15 金		レディススポーツ教室 9:00~12:00	リラックスヨガ 13:00~16:00	
16 土	第27回都道府県対抗全国ダンススポーツ大会 9:00~22:00 (全室)			AM 教室
17 日				スポ少・水府流
18 月	休園日			
19 火	8 体操教室 13:00~19:00		ストヨガ13:00~16:00 シェイプ 9:00~12:00	教室
20 水				
21 木		実年健康づくり 13:00~16:00	ベルビックストレッチ13~16 ナイトヨガ19~21	
22 金	産業祭準備 9:00~22:00	レディススポーツ教室 9:00~12:00	リラックスヨガ 13:00~16:00	
23 土	年30 第44回水戸市産業祭 全館 9:00~22:00			
24 日				
25 月	産業祭片付け 9:00~22:00			
26 火	9 体操教室 13:00~19:00		備シェイプ 9:00~12:00	教室
27 水				
28 木		実年健康づくり 13:00~16:00	ベルビックストレッチ13~16 ナイトヨガ19~21	
29 金		レディススポーツ教室 9:00~12:00	リラックスヨガ 13:00~16:00	
30 土	回はかまつか杯シニア&ジュニアドッジボール大会8:30~19		第1 ドッジボール	AM 教室

施設 曜日	青柳公園			
	主競技場	サブ競技場	会議室・多目室(教室)	青柳屋内プール
1 日	年1 協会長杯争奪ミックスバレーボール 秋季大会			スポ少・水府流
2 月	健康づくり受付 9:00~12:00			
3 火	10 体操教室 13:00~19:00		ストレッチヨガ 13:00~16:00	教 室
4 水	第5回はかまつか杯シニア&ジュニアドッジボール選手権大会			
5 木		実年健康づくり 13:00~16:00	ベルビクストレッチ13~18 ナイトヨガ19~21	
6 金	年8 実業団受審者講習会	レディススポーツ教室 9:00~12:00	リラックスヨガ 13:00~16:00	
7 土	年3 2 水戸西ロータリークラブ中学生バレーボール大会		第1 水戸西ロータリー	AM 教室
8 日	2 2 関東高校新人バスケットボール大会県予選会水戸地区大			スポ少・水府流
9 月	休園日			
10 火	予備 体操教室 13:00~19:00		ストレッチヨガ 13:00~16:00	教 室
11 水	2019年度 関東高校バスケットボール大会茨城県予選会			
12 木		実年健康づくり 13:00~16:00	ベルビクストレッチ13~18 ナイトヨガ19~21	
13 金		レディススポーツ教室 9:00~12:00	リラックスヨガ 13:00~16:00	
14 土				AM 教室
15 日	2 4 茨城県総合団体卓球選手権大		第1 県卓球 貴賓室 市バレー	スポ少・水府流
16 月	休園日			
17 火	予備 体操教室 13:00~19:00	高体連バドミントン専門部 審判講習会	ストレッチヨガ 13:00~16:00	教 室
18 水				
19 木		実年健康づくり 13:00~16:00	ベルビクストレッチ13~18 ナイトヨガ19~21	
20 金		レディススポーツ教室 9:00~12:00	リラックスヨガ 13:00~16:00	
21 土	女子バスケットボール大会 体育施設整備課 堀口			AM 教室予備
22 日				スポ少・水府流
23 月	休園日			
24 火			ストレッチヨガ 13:00~16:00	教室 予備
25 水				教室 予備
26 木				
27 金				
28 土				
29 日	保守点検 12/29~1/3まで			
30 月				
31 火				

施設 曜日	青柳公園			
	主競技場	サブ競技場	会議室・多目室(教室)	青柳屋内プール
1 水	元旦スポーツフェスティバル			元旦スポーツフェスティバル
2 木	保守点検 1/3まで			
3 金				
4 土	第5回はかまつか杯シニア&ジュニアドッジボール選手権大会			
5 日				水府流
6 月	年8 実業団受審者講習会			
7 火	1 体操教室 13:00~19:00		予備 シェイプアップ9~12 トヨガ 13:00~16:	
8 水				
9 木		予備 実年健康づくり 13:00~16:00	予備ベルビックスストレッチ 13~16 ナイトヨガ19~21	教室 予備
10 金		予備レディススポーツ教室 9:00~12:00 16~準備	リラックスヨガ 13:00~16:00	教室 予備
11 土	2019年度 関東高校バスケットボール大会茨城県予選会			AM 教室予備
12 日	年4 水戸市長杯バドミントン大会			スポ少・水府流
13 月				
14 火			ストヨガ13:00~16:00 シェイプ 9:00~12:	教 室
15 水				
16 木	年25 第42回水戸市中学校ダンス発表会	実年健康づくり 13:00~16:00	第3 中体連 ビク(P)ナイトヨガ	
17 金		高校バドミントン部門部 審判講習会	リラックスヨガ 13:00~16:00	
18 土				AM 教室予備
19 日	年29 第51回全国ミニバスケットボール大会県予選会		研修室 ミニバス	スポ少・水府流
20 月	休園日			
21 火	3 体操教室 13:00~19:00		ストヨガ13:00~16:00 シェイプ 9:00~12:	教 室
22 水				
23 木				
24 金		レディススポーツ教室 9:00~12:00	リラックスヨガ 13:00~16:00	
25 土	年36 水戸市ソフトテニス協会中学生強化事業		第1 水戸市ソフトテニス協会 9~17	AM 教室予備
26 日	年36 水戸市ソフトテニスインドア大会		第1 水戸市ソフトテニス協会 9~17	スポ少・水府流
27 月	休園日			
28 火	4 体操教室 13:00~19:00		ストヨガ13:00~16:00 シェイプ 9:00~12:	教 室
29 水				
30 木		実年健康づくり 13:00~16:00	ベルビックスストレッチ13~16 ナイトヨガ19~21	
31 金	26 関東高等学校選抜レスリング	レディススポーツ教室 9:00~12:00	研修室 レスリング リラックスヨガ13:00~16:00	

施設 曜日	青柳公園			青柳屋内プール
	主競技場	サブ競技場	会議室・多目室(教室)	
1 土	年26 関東高等学校選抜レスリング大会		研修室 レスリング	AM 教室予備
2 日				スポ少・水府流
3 月	休園日			
4 火	第5回はかまつか杯シニア&ジュニアドッジボール選手権大会		ストヨガ13:00~16:00 シェイプ 9:00~12:00	教 室
5 水				
6 木	団受審者講習会	実年健康づくり 13:00~16:00	ベルビックスストレッチ13~16 ナイトヨガ19~21	
7 金		レディススポーツ教室 9:00~12:00	リラックスヨガ 13:00~16:00	
8 土	年36 水戸市ソフトテニス協会中学生強化事業		第1 水戸市ソフトテニス協会 9~17	AM 教室予備
9 日	茨城県中学校バレーボールオープン大会		研修室 県バレーボール協会 9~19	スポ少・水府流
10 月	休園日			
11 火	テットボール大会茨城県予選会			
12 水				
13 木		実年健康づくり 13:00~16:00	ベルビックスストレッチ13~16 ナイトヨガ19~21	教 室
14 金		レディススポーツ教室9:00~12:00	リラックスヨガ 13:00~16:00	
15 土	年34 第4回障害者・高齢者フライングディスク アクセラシー団体競技大会		第1 フライングディスク	AM 教室予備
16 日				スポ少・水府流
17 月	休園日			
18 火	6 体操教室 13:00~19:00		ストヨガ13:00~16:00 シェイプ 9:00~12:00	教 室
19 水				
20 木		実年健康づくり 13:00~16:00	ベルビックスストレッチ13~16 ナイトヨガ19~21	
21 金		レディススポーツ教室 9:00~12:00	リラックスヨガ 13:00~16:00	
22 土				AM 教室予備
23 日				スポ少・水府流
24 月	休園日			
25 火	7 体操教室 13:00~19:00		ストヨガ13:00~16:00 予備 シェイプ 9:00~	教 室
26 水				
27 木		実年健康づくり 13:00~16:00	ベルビックスストレッチ13~16 ナイトヨガ19~21	
28 金		レディススポーツ教室 9:00~12:00	リラックスヨガ 13:00~16:00	
29 土				AM 教室予備
/				
/				

施設	青柳公園			
曜日	主競技場	サブ競技場	会議室・多目室(教室)	青柳屋内プール
1日	新日本プロレス			スポ少・水府流
2月	休園日			
3火	8 体操教室 13:00~19:00		ストレッチヨガ 13:00~16:00	教室
4水	ジュニアドッジボール選手権大会			
5木		実年健康づくり 13:00~16:00	ベルビックスストレッチ13~16 ナイトヨガ19~21	
6金	年8 実業団受審者講習会	レディススポーツ教室 9:00~12:00	リラックスヨガ 13:00~16:00	
7土	女子バスケットボール大会			AM 教室予備
8日				スポ少・水府流
9月	青柳水泳教室受付9:00~12:00			
10火	9 体操教室 13:00~19:00		予備ストレッチヨガ 13:00~16:00	教室
11水	ケットボール大会茨城県予選会			
12木		実年健康づくり 13:00~16:00	予備ベルビックスストレッチ 13~16	
13金		レディススポーツ教室 9:00~12:00	リラックスヨガ 13:00~16:00	
14土			研修室 県ディスレテニス 9~15	AM 教室予備
15日			研修室 市バレー 14~17	スポ少・水府流
16月	休園日			
17火	10 体操教室 13:00~19:00	専門部 審判講習会	予備ストレッチヨガ 13:00~16:00	教室
18水				教室 予備
19木		予備 実年健康づくり 13:00~16:00	予備ベルビックスストレッチ 13~16 予備ナイトヨガ19~21	教室 予備
20金	年4 水戸市バドミントン協会光園オープン大会		第1 バドミントン協会	
21土				AM 教室予備
22日				スポ少・水府流
23月	休園日			
24火	年28 高体連バスケットボール専門部水戸地区強化練習会			教室 予備
25水				教室 予備
26木	健康づくり教室受付9:00~17:00	予備 実年健康づくり 13:00~16:00		
27金	準 備	予備レディススポーツ 12:00~22:00		教室 予備
28土	年31 文部科学大臣杯第60回全国選抜少年剣道錬成大会			
29日				
30月	休園日			
31火				



文字サイズ **標準** **拡大** 画面と文字の色 **黒** **白** **黄** ふりがな **表示** **非表示**
音声読み上げ | For Foreigners | サイトマップ **検索**

暮らし・手続き 健康と福祉 文化・教育・スポーツ 観光 まちづくり 産業・しごと 市政

ホーム > 文化・教育・スポーツ > スポーツ > 体育施設 > 青柳公園の利用及び予約について

青柳公園の利用及び予約について

最終更新日：2019年7月1日 ページID：020510 **印刷**

施設の利用及び予約について

水戸駅から近いリリーアリーナMITOは、立地も良く市民の皆様の健康増進に寄与する体育施設です。また、平成29年度には青柳公園駐車場整備工事、青柳公園市民体育館空調整備工事を行いました。

会議室も備えているため、駅近くの会議の際にもぜひご利用ください。

施設概要・maas.or.jp/facility/facility_aoyagi.html

利用時間

体育館…午前9時～午後10時

屋内プール…午前9時～午後9時（一般開放：火曜日、木曜日は午後6時～午後9時/土曜日は午後1時～午後4時、午後6時～午後9時/日曜日は午後1時～午後4時）

※休館日は、月曜日（祝日を除く）、年末年始

利用方法及び予約方法

1.メインアリーナ、サブアリーナ、多目的室、会議室、卓球室、屋内プール…直接、リリーアリーナMITO内の市スポーツ振興協会の窓口または電話で予約できます。

※メインアリーナ、サブアリーナは、[いばらき公共施設予約システム](#)からも予約できます。

2.トレーニング室…初回に窓口で会員登録をお願いします。

施設の利用及び予約に関するお問い合わせ先

公益財団法人水戸市スポーツ振興協会（リリーアリーナMITO）

電話番号：029-225-6931

※お電話でのお問い合わせ受け付け時間は、午前9時から午後10時までです。

住所：茨城県水戸市水府町864-6

お問い合わせ先

体育施設整備課

電話番号：029-306-6760 /ファクス：029-306-7687

〒310-8610 茨城県水戸市中央1-4-1

業務時間：午前8時30分から午後5時15分まで /休業日：土・日曜日、祝日

ホーム > 文化・教育・スポーツ > スポーツ > 体育施設 > 青柳公園の利用及び予約について

表示モード **パソコン版** | **スマートフォンサイト**

水戸市役所〒310-8610 茨城県水戸市中央1-4-1 代表電話 029-224-1111各部署のお問い合わせ先は「トップページ→各課の業務」からご確認ください。（地図・ご案内）

[ご意見・お問い合わせ](#) | [個人情報の取り扱い](#) | [リンク・著作権・免責事項](#)

Copyright © 2013 City of Mito, All Rights Reserved.

