

行政評価調書

事務事業名	子育て支援・多世代交流センターの利用状況	評価初年度	平成 30 年度
実施主体	指定管理者（（公社）水戸市シルバー人材センター）	担当部署名	保健福祉部子ども課
		担当者名	鈴木（内線704）
第6次総合計画上の施策項目		事業の根拠法令等	
大項目	笑顔にあふれ快適に暮らせる「みと」づくり	コード	1
中項目	未来を担う子どもたちの育成	種類	1. 法令 2. 条例・規則 3. 要項 4. 計画等 5. 特になし
小項目	子ども・子育て支援の充実	名称	1 ・児童福祉法（昭和22年法律第164号）第6条の3⑥及び⑦ ・子ども・子育て支援法（平成24年法律第65号）第59条 ・水戸市子育て支援・多世代交流センター条例（平成18年水戸市条例第65号） ・水戸市子育て支援・多世代交流センター条例施行規則（平成19年水戸市規則第15号） ・水戸市公の施設の指定管理者の指定の手続きに関する条例（平成17年水戸市条例第2号） ・地域子育て支援拠点事業実施要綱 ・一時預かり事業実施要綱

1 事業の概要、目標

①事業の開始時期	19 年度	②事業の完了予定の有無（有/無）	無	年度
③事業の概要 ※施設の設置目的や事業概要を掲載すること。 地域における子育て支援を積極的に推進するとともに、子どもから高齢者までが交流する多世代交流拠点の形成を図ること。市内外問わず多世代に、多様な子育て支援・多世代交流事業を中核的な拠点として提供すること。				
④事業の目的				
ア【対象】誰を（何を）対象に 市内外問わず多世代		対象者（平成30年4月1日） 市内外問わず多世代		
イ【理想像】どのような状態にしたいのか。 子育て支援、多世代交流の場としての機能を備えた両施設の運営充実に努め、また、それらを核とした地域の子育て支援施設との連携を図ることで、子どもを安心して生み育てることができ、子どもたちが心豊かに成長できる環境づくりを目指す。				
成果指標 1				
指標	施設利用者数	説明	各施設の利用者数の合計（一時預かり事業の利用者数を除く）	
成果指標 2				
指標	利用者アンケート	説明	利用者アンケートの再利用に関する設問において、「是非利用したい」「利用したい」と回答した人の割合	
⑥手段 【手段】どのような手法により実施するのか。 ※利用者を増加させるための手段を記載すること。 専用ホームページや水戸市のホームページにおいて毎月のスケジュール表を掲載。 広報紙において、子どもの日や夏祭りなどの大イベントの案内記事や特集記事の掲載。 地域との密接な連携により、協働でのイベント開催（スタンプラリー等）。				
⑦必要性 【必要性】どうして必要なのか。 ※利用状況の評価のため、評価を行わない				
⑧有効性 【有効性】どうして有効なのか。 ※利用者を増加させるための手段が有効な理由を記載すること。 中核的な拠点として、広報紙やタウン誌、HP、SNS等で取り上げることで注目を集め、多くの人にどのような施設か知ってもらい、訪れてもらうことができる。				
⑨類似事業 ※評価項目ではないが、参考までに民間における類似施設、市が運営している類似施設を記載すること。 平成30年4月1日現在 地域子育て支援拠点事業13カ所（公立保育所4、民間保育所8、その他1） 一時預かり事業（自主含む）52カ所（公立保育所11、民間保育所18、民間保育所（自主事業）22、その他1）				
⑩他の主体が実施した場合の効率性についての考察 ※利用状況の評価のため、実施主体は評価しない。				

2 成果指標（事務事業の実績）

指標名	成果指標1 施設利用者数（人）			成果指標2 利用者アンケート結果 「是非利用したい」「利用し たい」の割合（%）		
	目標	実績	達成率(%)	目標	実績	達成率(%)
27年度	93,805	94,954	101.2	100	97.3	97.3
28年度	97,953	88,478	90.3	100	98.6	98.6
29年度	102,101	86,922	85.1	100	99.5	99.5
30年度	106,250			100		
31年度	110,398			100		
①目標値の 根拠	水戸市第6次総合計画重点プロジェクトの目標指標の案分			課内方針		
②数値で表 せない効果	子育て世帯の負担軽減, 不安解消 多世代交流による高齢者の生きがいがづくり 看護学校等の実習生受け入れによる専門職支援					

※目標年度の数値は、必ずしも市の方針として決定したものが記されているわけではありません。

3 行政コストの推移

	①行政コスト（千円）				②単位当りの 行政コスト （①行政コスト /成果指標 1）
	財源内訳（千円）		支出内訳（千円）		
H 27 決算	国県支出金	15,220	旅費		0.8852
	市債		報償費		
	その他		需用費		
	一般財源	68,835	役務費	18	
			委託料	77,097	
			使用料・賃借料		
	84,055		その他	6,940	
H 28 決算	国県支出金	15,712	旅費		0.9958
	市債		報償費		
	その他		需用費	4,741	
	一般財源	72,398	役務費	19	
			委託料	76,410	
			使用料・賃借料		
	88,110		その他	6,940	
H 29 決算	国県支出金	15,992	旅費		0.9532
	市債		報償費		
	その他		需用費	973	
	一般財源	66,861	役務費	20	
			委託料	74,600	
			使用料・賃借料		
	82,853		その他	7,260	
H 30 予算	国県支出金	15,992	旅費		
	市債		報償費		
	その他		需用費		
	一般財源	67,435	役務費	21	
			委託料	76,146	
			使用料・賃借料		
	83,427		その他	7,260	

③コスト削減の取組 ※できるだけ具体的な取組を記載すること。

ホームページや広報、メルマガ等コストのかからない媒体での周知を行っている。

4 1年目評価

(1) 1次評価(内部評価) ※各担当課による評価

ア 評価シート

該当する場合は、○を付けること。

必要性		各項目1点とする。ただし、①は無条件で4点とする。	評価調書の確認箇所	理由等所見欄
-	①法令により市が実施することが義務付けられている事業又は市民の生命・財産を守るため、市が実施することが必要不可欠な事業である。		・事業の根拠法令等 ・1-④事業の目的 ・1-⑦必要性	
-	②「①」に該当しないが、法令により実施することを期待されている事業又は条例により実施することとされている事業である。		・事業の根拠法令等 ・1-④事業の目的 ・1-⑦必要性	
-	③対象者の基本的な生活の維持・確保に必要な事業又は行政内部の管理上必要な事業である。		・1-④事業の目的 ・1-⑦必要性	
-	④対象者のニーズが高い事業である。		・1-⑦必要性	
-	⑤民間、NPO等に類似事業はない。		・1-⑨類似事業	
合計			評価結果	-
-	点			
有効性		各項目1点とする。ただし、①は無条件で4点とする。	評価調書の確認箇所	理由等所見欄
	①成果指標の目標値が最大値となっており、かつ、実績が目標値に達している。		・2-成果指標	
○	②市民生活上又は行政内部の管理上有効である。		・1-③有効性 ・2-成果指標	利用者数が一定数で推移しているとともに、利用者アンケートの満足度は高い。
	③成果指標の実績が目標に達している。		・2-成果指標	
○	④対象者のうち、実際にサービスを受ける者が、特定の者に偏っていない。		・1-⑥手段 ・(別紙1)利用者数の増加に向けた取組	芋ほりイベントなど、幅広い世代に参加してもらえるイベントを実施している。また、HPや広報誌で広く周知活動を行っている。
○	⑤成果指標の目標を達成するための手段が適切である。		・1-⑥手段 ・(別紙1)利用者数の増加に向けた取組	幅広い媒体による広報活動を行っている。また、多世代や地域住民を対象としたイベントを開催するなど事業の充実を図っている。
合計			評価結果	A
3	点			
効率性		各項目1点とする。ただし、①は無条件で4点とする。	評価調書の確認箇所	理由等所見欄
	①効率性向上の余地はない。		・3-①行政コスト	
○	②コスト削減への取組を実施している。		・3-③コスト削減の取組	ホームページ、メルマガ等、コストのかからない手法での周知活動を行っている
○	③他の主体が実施するよりも効率的である。		・1-⑩他の主体が実施した場合の効率性についての考察	
○	④市の事務事業で類似したものはなく、他の事業と統合することは難しい。		・1-⑨類似事業	
	⑤成果指標の単位当たりの行政コストは前年度より低くなっている。		・3-②単位当たりの行政コスト	
合計			評価結果	A
3	点			

事務事業の評価

イ 評価結果

① 今後の方向性	1	⇒	うち「見直しの上で継続」の場合の今後の方針
方向性			
1 現状のまま継続			
2 見直しの上で継続			
	ア	主体を代える（実施主体を代える）	
	イ	手段を改善する（実施の手段を代える）	
	ウ	効率化を図る（単位当たりのコストを下げる）	
	エ	簡素化する（規模を縮小する）	
	オ	統合する（類似事業を統合する）	
3 休止、廃止			

② 課題と解決方法（「見直しの上で継続」及び「休止、廃止」の場合、記入する。）

(2) 2次評価(外部評価) ※ 行政評価委員会による評価
委員会による意見

今後の方向性及び評価する点、改善すべき点

(3) 3次評価(総合評価) ※ 行政改革推進本部による評価

今後の方向性

5 1年目改善目標（1年目評価の方向性が「見直しの上で継続」又は「休止、廃止」の場合に記入する。）

改善目標 (又は休止、廃止の方向性)	
-----------------------	--

6 2年目評価(進行管理)

(1) 1次評価(内部評価)

○見直しの状況など事務事業の現況

(2) 2次評価(外部評価)

○特記事項(行政評価委員会からの指摘事項など)

(3) 3次評価(総合評価)

○特記事項(行政改革推進本部からの指示事項など)

7 2年目改善目標(2年目評価で見直しを指摘された場合に記入)

改善目標 (又は休止、廃止の方向性)	
-----------------------	--

8 3年目評価(進行管理)

(1) 1次評価(内部評価)

○見直しの状況など事務事業の現況

(2) 2次評価(外部評価)

○特記事項(行政評価委員会からの指摘事項など)

(3) 3次評価(総合評価)

○特記事項(行政改革推進本部からの指示事項など)

9 3年目改善目標(3年目評価で見直しを指摘された場合に記入)

改善目標 (又は休止、廃止の方向性)	
-----------------------	--

施設名称		子育て支援・多世代交流センター		
管理体制	指定管理者制度	管理者名	(公社)水戸市シルバー人材センター	
職員配置		わんぱく・みと(11人):施設長1人,庶務係1人,保健師1人,保育士6人,受付2人 はみんぐばく・みと(20人):施設長1人,庶務係1人,看護師1人,保育士9人,受付4人,駐車場4人		
事業内容・行事等		(1) 施設の維持管理に関すること。 ① 設備及び機器類の保守点検業務及び定期的な検査,清掃を行うこと。 ② 施設内外の清掃業務及び樹木の剪定を行うこと。 ③ 警備に関する業務を行うこと。 ④ 駐車場の管理及び周辺道路における利用者の違法駐車対策を行うこと。 ⑤ 備品等に関する管理を行うこと。 ⑥ 小規模修繕 (2) 事業の運営に関すること。 ① 地域子育て支援拠点事業に関する業務 ア 子育て中の親子の交流の場を提供し交流の促進を図ること。 イ 子育て等に関する相談,指導及び援助を行うこと。 ウ 子育てに関連する情報の提供を行うこと。 エ 子育て及び子育て支援に関する講習等を実施すること。 ② 多世代交流に関する業務 子どもと保護者への子育て支援を中心に,目的と役割をもった多世代の参加と交流の促進を図ること。 以上①及び②の事業の実施にあたっては,子育て支援・多世代交流センターで活動するボランティアを引き続き活用することとし,日常的にボランティアと意思疎通を十分に図ること。 ③ 施設の利用に関する業務 ア 使用許可申請書の受理 イ 使用の許可 ④ その他設置目的の達成に必要な事業に関すること。 (3) 自主事業に関すること。 ① 一時預かり事業 ② その他の自主事業 指定管理者は,(1)及び(2)の基本となる子育て支援・多世代交流センターの管理業務以外に,自らの創意工夫,ノウハウ等により企画・実施する自主事業を提案すること。 (4) その他の業務に関すること。 ① 緊急時対応のための措置に関すること。 ② 地域住民との連携を図ること。 ③ 各種統計,調査資料の作成,回答等に関すること。 ④ 前項に定めるもののほか市との協議に基づいて必要な事業を行うこと。		
利用者数の増加に向けた取組		子どもの日や夏祭り,ハロウィン,クリスマス会などの季節ごとの行事に加え,親子同士の交流できるイベントや,童謡,体操等の多世代交流のイベントを企画している。 また,開館10周年の記念イベントや施設の周辺地域と共同のイベントを行い,親しみやすい存在となるように努めている。		
他施設・民間等との連携状況		近隣施設のチラシ・ポスター設置。 近隣との共同イベントの開催(子どもの日,スタンプラリー等)		
施設詳細①	名称	わんぱく・みと 地域子育て支援拠点事業	利用料金	なし
	概要・設備	別紙参照	目的外利用の有無	無
施設詳細②	名称	わんぱく・みと 一時預かり事業	利用料金	1日 2,100円 半日 1,050円
	概要・設備	別紙参照	目的外利用の有無	無
施設詳細③	名称	はみんぐばく・みと 地域子育て支援拠点事業	利用料金	なし
	概要・設備	別紙参照	目的外利用の有無	無
施設詳細④	名称	はみんぐばく・みと 一時預かり事業	利用料金	1日 2,100円 半日 1,050円
	概要・設備	別紙参照	目的外利用の有無	無

施設詳細⑤	名称		利用料金	
	概要・設備			
施設詳細⑥	名称		利用料金	
	概要・設備			
施設詳細⑦	名称		利用料金	
	概要・設備			
施設詳細⑧	名称		利用料金	
	概要・設備			

※ 他、施設のレイアウト図、周辺地図、年間行事スケジュール、詳細な料金表等について添付してください。
 ※ 施設詳細欄が不足する場合は、適宜、欄やシートを追加してください。

別紙2
(公)施設の利用状況詳細シート)

施設名		子育て支援・多世代交流センター				最大収容数・定員等の考え方				利用料金				利用者単価		備考 (大幅な増減等の理由)
施設詳細①		わんぱく・みと 地域子育て支援拠点事業				最大収容数・定員等の考え方				利用料金				利用者単価		
年月	開所 日数 a	利用 日数 b	利用率 (日) c=b/a	最大収容数 又は定員等 d	利用数		利用率		利用料金		利用者単価					
					うち 目的外 e	f	g=e/d	h=f/d	i	j	k=i/e					
H27.4	25	25	100.00%	5,050	3,681	-	72.89%	0.00%	-	-	-	-	-	-		
H27.5	26	26	100.00%	5,252	3,693	-	70.32%	0.00%	-	-	-	-	-	-		
H27.6	25	25	100.00%	5,050	4,297	-	85.09%	0.00%	-	-	-	-	-	-		
H27.7	27	27	100.00%	5,454	4,781	-	87.66%	0.00%	-	-	-	-	-	-	夏休み及び水戸黄門まつりがあった	
H27.8	27	27	100.00%	5,454	4,719	-	86.52%	0.00%	-	-	-	-	-	-		
H27.9	24	24	100.00%	4,848	3,719	-	76.71%	0.00%	-	-	-	-	-	-		
H27.10	27	27	100.00%	5,454	3,657	-	67.05%	0.00%	-	-	-	-	-	-		
H27.11	25	25	100.00%	5,050	3,397	-	67.27%	0.00%	-	-	-	-	-	-		
H27.12	23	23	100.00%	4,646	3,188	-	68.62%	0.00%	-	-	-	-	-	-		
H28.1	24	24	100.00%	4,848	3,431	-	70.77%	0.00%	-	-	-	-	-	-		
H28.2	23	23	100.00%	4,646	3,209	-	69.07%	0.00%	-	-	-	-	-	-		
H28.3	26	26	100.00%	5,252	4,094	-	77.95%	0.00%	-	-	-	-	-	-		
H27計	302	302	100.00%	61,004	45,866	-	75.19%	0.00%	-	-	-	-	0	-		
H28.4	25	25	100.00%	5,050	3,362	-	66.57%	0.00%	-	-	-	-	-	-		
H28.5	24	24	100.00%	4,848	3,054	-	63.00%	0.00%	-	-	-	-	-	-		
H28.6	26	26	100.00%	5,252	3,791	-	72.18%	0.00%	-	-	-	-	-	-		
H28.7	27	27	100.00%	5,454	4,214	-	77.26%	0.00%	-	-	-	-	-	-	夏休み及び水戸黄門まつりがあった	
H28.8	25	25	100.00%	5,050	3,984	-	78.89%	0.00%	-	-	-	-	-	-		
H28.9	26	26	100.00%	5,252	3,980	-	75.78%	0.00%	-	-	-	-	-	-		
H28.10	26	26	100.00%	5,252	3,016	-	57.43%	0.00%	-	-	-	-	-	-	大規模な床の修繕工事が2回に分けて行われ、開所日数が減った	
H28.11	16	16	100.00%	3,232	1,155	-	35.74%	0.00%	-	-	-	-	-	-	インフルエンザの流行があった	
H28.12	23	23	100.00%	4,646	2,643	-	56.89%	0.00%	-	-	-	-	-	-		
H29.1	24	24	100.00%	4,848	3,141	-	64.79%	0.00%	-	-	-	-	-	-		
H29.2	23	23	100.00%	4,646	3,288	-	70.77%	0.00%	-	-	-	-	-	-		
H29.3	27	27	100.00%	5,454	4,478	-	82.10%	0.00%	-	-	-	-	-	-		
H28計	292	292	100.00%	58,984	40,106	-	67.99%	0.00%	-	-	-	-	-	-		
H29.4	25	25	100.00%	5,050	3,089	-	61.17%	0.00%	-	-	-	-	-	-		
H29.5	24	24	100.00%	4,848	3,038	-	62.67%	0.00%	-	-	-	-	-	-		
H29.6	26	26	100.00%	5,252	3,827	-	72.87%	0.00%	-	-	-	-	-	-		
H29.7	26	26	100.00%	5,252	4,478	-	85.26%	0.00%	-	-	-	-	-	-		
H29.8	26	26	100.00%	5,252	4,474	-	85.19%	0.00%	-	-	-	-	-	-	夏休み及び水戸黄門まつりがあった	
H29.9	25	25	100.00%	5,050	3,657	-	72.42%	0.00%	-	-	-	-	-	-		
H29.10	26	26	100.00%	5,252	3,674	-	69.95%	0.00%	-	-	-	-	-	-	ひたちなか市子育て支援センター設立	
H29.11	24	24	100.00%	4,848	2,947	-	60.79%	0.00%	-	-	-	-	-	-	ひたちなか市の利用者が約100人ほど減った	
H29.12	23	23	100.00%	4,646	3,213	-	69.16%	0.00%	-	-	-	-	-	-	降雪が多かった	
H30.1	24	24	100.00%	4,848	2,874	-	59.28%	0.00%	-	-	-	-	-	-	インフルエンザの流行があった	
H30.2	23	23	100.00%	4,646	2,877	-	61.92%	0.00%	-	-	-	-	-	-		
H30.3	27	27	100.00%	5,454	3,776	-	69.23%	0.00%	-	-	-	-	-	-		
H29計	299	299	100.00%	60,398	41,924	-	69.41%	0.00%	-	-	-	-	-	-		

別紙2
(公)施設の利用状況詳細シート)

施設名 施設詳細②	子育て支援・多世代交流センター わんぱく・みと 一時預かり事業		最大収容数・定員等 の考え方		1日の上限5人×開所日数を最大定員数とする。ただし、利用数は、半日 預かりの場合は、0.5人と数える。							
	開所 日数	利用 日数	利用率 (日)	最大収容数 又は定員等	利用率	利用数						
年月	a	b	c=b/a	d	e	f	g=e/d	h=f/d	i	j	k=i/e	備考 (大幅な増減等の理由)
						うち目的外		うち目的外		うち目的外		
H27.4	25	25	100.00%	125	83.0	-	66.40%	0.00%	174,300	-	2,100	利用料金1日2,100円,半日1,050円
H27.5	26	26	100.00%	130	72.0	-	55.38%	0.00%	151,200	-	2,100	
H27.6	25	25	100.00%	125	104.5	-	83.60%	0.00%	219,450	-	2,100	
H27.7	27	27	100.00%	135	94.5	-	70.00%	0.00%	198,450	-	2,100	
H27.8	27	27	100.00%	135	79.5	-	58.89%	0.00%	166,950	-	2,100	
H27.9	24	24	100.00%	120	85.5	-	71.25%	0.00%	179,550	-	2,100	
H27.10	27	27	100.00%	135	89.0	-	65.93%	0.00%	186,900	-	2,100	
H27.11	25	25	100.00%	125	81.5	-	65.20%	0.00%	171,150	-	2,100	
H27.12	23	23	100.00%	115	75.5	-	65.65%	0.00%	158,550	-	2,100	
H28.1	24	24	100.00%	120	95.5	-	79.58%	0.00%	200,550	-	2,100	
H28.2	23	23	100.00%	115	81.5	-	70.87%	0.00%	171,150	-	2,100	
H28.3	26	26	100.00%	130	101.0	-	77.69%	0.00%	212,100	-	2,100	
H27計	302	302	100.00%	1,510	1,043.0	-	69.07%	0.00%	2,190,300	-	2,100	
H28.4	25	25	100.00%	125	90.0	-	72.00%	0.00%	189,000	-	2,100	
H28.5	24	24	100.00%	120	66.0	-	55.00%	0.00%	138,600	-	2,100	
H28.6	26	26	100.00%	130	85.5	-	65.77%	0.00%	179,550	-	2,100	
H28.7	27	27	100.00%	135	95.0	-	70.37%	0.00%	199,500	-	2,100	
H28.8	25	25	100.00%	125	84.0	-	67.20%	0.00%	176,400	-	2,100	
H28.9	26	26	100.00%	130	86.0	-	66.15%	0.00%	180,600	-	2,100	
H28.10	26	26	100.00%	130	75.5	-	58.08%	0.00%	158,550	-	2,100	
H28.11	16	16	100.00%	80	61.0	-	76.25%	0.00%	128,100	-	2,100	
H28.12	23	23	100.00%	115	83.5	-	72.61%	0.00%	175,350	-	2,100	
H29.1	24	24	100.00%	120	77.0	-	64.17%	0.00%	161,700	-	2,100	
H29.2	23	23	100.00%	115	87.5	-	76.09%	0.00%	183,750	-	2,100	
H29.3	27	27	100.00%	135	109.5	-	81.11%	0.00%	229,950	-	2,100	
H28計	292	292	100.00%	1,460	1,000.5	-	68.53%	0.00%	2,101,050	-	2,100	
H29.4	25	25	100.00%	125	72.5	-	58.00%	0.00%	152,250	-	2,100	
H29.5	24	24	100.00%	120	65.5	-	54.58%	0.00%	137,550	-	2,100	
H29.6	26	26	100.00%	130	80.0	-	61.54%	0.00%	168,000	-	2,100	
H29.7	26	26	100.00%	130	86.5	-	66.54%	0.00%	181,650	-	2,100	
H29.8	26	26	100.00%	130	75.5	-	58.08%	0.00%	158,550	-	2,100	
H29.9	25	25	100.00%	125	71.0	-	56.80%	0.00%	149,100	-	2,100	
H29.10	26	26	100.00%	130	78.5	-	60.38%	0.00%	164,850	-	2,100	
H29.11	24	24	100.00%	120	84.5	-	70.42%	0.00%	177,450	-	2,100	
H29.12	23	23	100.00%	115	61.0	-	53.04%	0.00%	128,100	-	2,100	
H30.1	24	24	100.00%	120	76.5	-	63.75%	0.00%	160,650	-	2,100	
H30.2	23	23	100.00%	115	79.0	-	68.70%	0.00%	165,900	-	2,100	
H30.3	27	27	100.00%	135	95.5	-	70.74%	0.00%	200,550	-	2,100	
H29計	299	299	100.00%	1,495	926.0	-	61.94%	0.00%	1,944,600	-	2,100	

別紙2
(公)施設の利用状況詳細シート)

施設名	子育て支援・多世代交流センター		最大収容数・定員等		プレイルーム183.85㎡ ÷ 設備基準1人当たり1.98㎡ = 93人 93人 × 開所時間8時間 / 平均滞在時間約2.5時間 = 298人/日 298人/日 × 開所日数 = 最大収容人数
施設詳細③	はみんぐばーく・みと 地域子育て支援拠点		の考え方		

年月	開所日数 a	利用日数 b	利用率 (日) c=b/a	最大収容数 又は定員等 d	利用数		利用率		利用料金		利用者 単価 k=i/e	備考 (大幅な増減等の理由)
					うち目的外 e	うち目的外 f	g=e/d	h=f/d	i	j		
H27.4	25	25	100.00%	7,450	3,740	-	50.20%	0.00%	-	-	-	
H27.5	24	24	100.00%	7,152	3,440	-	48.10%	0.00%	-	-	-	
H27.6	26	26	100.00%	7,748	4,568	-	58.96%	0.00%	-	-	-	
H27.7	25	25	100.00%	7,450	5,001	-	67.13%	0.00%	-	-	-	
H27.8	27	27	100.00%	8,046	4,977	-	61.86%	0.00%	-	-	-	夏休み及び水戸黄門まつりがあった
H27.9	23	23	100.00%	6,854	3,809	-	55.57%	0.00%	-	-	-	
H27.10	25	25	100.00%	7,450	4,224	-	56.70%	0.00%	-	-	-	
H27.11	24	24	100.00%	7,152	3,731	-	52.17%	0.00%	-	-	-	
H27.12	23	23	100.00%	6,854	3,500	-	51.07%	0.00%	-	-	-	
H28.1	23	23	100.00%	6,854	3,828	-	55.85%	0.00%	-	-	-	
H28.2	24	24	100.00%	7,152	3,681	-	51.47%	0.00%	-	-	-	
H28.3	26	26	100.00%	7,748	4,589	-	59.23%	0.00%	-	-	-	
H27計	295	295	100.00%	87,910	49,088	-	55.84%	0.00%	-	-	-	
H28.4	25	25	100.00%	7,450	3,903	-	52.39%	0.00%	-	-	-	
H28.5	25	25	100.00%	7,450	3,625	-	48.66%	0.00%	-	-	-	
H28.6	26	26	100.00%	7,748	4,463	-	57.60%	0.00%	-	-	-	
H28.7	25	25	100.00%	7,450	4,296	-	57.66%	0.00%	-	-	-	
H28.8	26	26	100.00%	7,748	4,710	-	60.79%	0.00%	-	-	-	夏休み及び水戸黄門まつりがあった
H28.9	23	23	100.00%	6,854	4,266	-	62.24%	0.00%	-	-	-	
H28.10	26	26	100.00%	7,748	4,598	-	59.34%	0.00%	-	-	-	
H28.11	24	24	100.00%	7,152	3,726	-	52.10%	0.00%	-	-	-	
H28.12	24	24	100.00%	7,152	3,412	-	47.71%	0.00%	-	-	-	インフルエンザの流行があった
H29.1	23	23	100.00%	6,854	3,408	-	49.72%	0.00%	-	-	-	
H29.2	23	23	100.00%	6,854	3,576	-	52.17%	0.00%	-	-	-	
H29.3	25	25	100.00%	7,450	4,389	-	58.91%	0.00%	-	-	-	
H28計	295	295	100.00%	87,910	48,372	-	55.02%	0.00%	-	-	-	
H29.4	25	25	100.00%	7,450	3,767	-	50.56%	0.00%	-	-	-	
H29.5	26	26	100.00%	7,748	3,722	-	48.04%	0.00%	-	-	-	
H29.6	25	25	100.00%	7,450	4,003	-	53.73%	0.00%	-	-	-	
H29.7	26	26	100.00%	7,748	4,588	-	59.22%	0.00%	-	-	-	
H29.8	27	27	100.00%	8,046	4,872	-	60.55%	0.00%	-	-	-	夏休み及び黄門まつりがあった
H29.9	23	23	100.00%	6,854	3,520	-	51.36%	0.00%	-	-	-	
H29.10	27	27	100.00%	8,046	4,365	-	54.25%	0.00%	-	-	-	ひたちなか市子育て支援センター設立
H29.11	25	25	100.00%	7,450	3,307	-	44.39%	0.00%	-	-	-	ひたちなか市の利用者が約100人ほど減った
H29.12	23	23	100.00%	6,854	3,248	-	47.39%	0.00%	-	-	-	降雪が多かった
H30.1	23	23	100.00%	6,854	2,387	-	34.83%	0.00%	-	-	-	インフルエンザの流行があった
H30.2	23	23	100.00%	6,854	3,187	-	46.50%	0.00%	-	-	-	
H30.3	25	25	100.00%	7,450	3,582	-	48.08%	0.00%	-	-	-	
H29計	298	298	100.00%	88,804	44,548	-	50.16%	0.00%	-	-	-	

別紙2
(公)施設の利用状況詳細シート)

年月	施設名		子育て支援・多世代交流センター		最大収容数・定員等の考え方		利用料金		利用者単価 k=i/e (大幅な増減等の理由)
	開所 日数 a	利用 日数 b	利用率 (日) c=b/a	最大収容数 又は定員等 d	利用率 g=e/d	うち目的外 f	利用率 h=f/d	うち目的外 j	
H27.4	25	25	100.00%	250	60.80%	-	0.00%	319,200	2,100
H27.5	24	24	100.00%	240	47.08%	-	0.00%	237,300	2,100
H27.6	26	26	100.00%	260	58.65%	-	0.00%	320,250	2,100
H27.7	25	25	100.00%	250	63.80%	-	0.00%	334,950	2,100
H27.8	27	27	100.00%	270	48.89%	-	0.00%	277,200	2,100
H27.9	23	23	100.00%	230	51.74%	-	0.00%	249,900	2,100
H27.10	25	25	100.00%	250	51.80%	-	0.00%	271,950	2,100
H27.11	24	24	100.00%	240	57.08%	-	0.00%	287,700	2,100
H27.12	23	23	100.00%	230	66.30%	-	0.00%	320,250	2,100
H28.1	23	23	100.00%	230	54.57%	-	0.00%	263,550	2,100
H28.2	24	24	100.00%	240	64.38%	-	0.00%	324,450	2,100
H28.3	26	26	100.00%	260	67.88%	-	0.00%	370,650	2,100
H27計	295	295	100.00%	2,950	57.75%	-	0.00%	3,577,350	2,100
H28.4	25	25	100.00%	250	64.80%	-	0.00%	340,200	2,100
H28.5	25	25	100.00%	250	57.00%	-	0.00%	299,250	2,100
H28.6	26	26	100.00%	260	70.58%	-	0.00%	385,350	2,100
H28.7	25	25	100.00%	250	68.40%	-	0.00%	359,100	2,100
H28.8	26	26	100.00%	260	62.12%	-	0.00%	339,150	2,100
H28.9	23	23	100.00%	230	59.57%	-	0.00%	287,700	2,100
H28.10	26	26	100.00%	260	60.96%	-	0.00%	332,850	2,100
H28.11	24	24	100.00%	240	72.50%	-	0.00%	365,400	2,100
H28.12	24	24	100.00%	240	82.08%	-	0.00%	413,700	2,100
H29.1	23	23	100.00%	230	77.39%	-	0.00%	373,800	2,100
H29.2	23	23	100.00%	230	84.57%	-	0.00%	408,450	2,100
H29.3	25	25	100.00%	250	80.00%	-	0.00%	420,000	2,100
H28計	295	295	100.00%	2,950	69.81%	-	0.00%	4,324,950	2,100
H29.4	25	25	100.00%	250	49.80%	-	0.00%	261,450	2,100
H29.5	26	26	100.00%	260	49.62%	-	0.00%	270,900	2,100
H29.6	25	25	100.00%	250	59.60%	-	0.00%	312,900	2,100
H29.7	26	26	100.00%	260	50.00%	-	0.00%	273,000	2,100
H29.8	27	27	100.00%	270	45.56%	-	0.00%	258,300	2,100
H29.9	23	23	100.00%	230	49.78%	-	0.00%	240,450	2,100
H29.10	27	27	100.00%	270	49.63%	-	0.00%	281,400	2,100
H29.11	25	25	100.00%	250	61.40%	-	0.00%	322,350	2,100
H29.12	23	23	100.00%	230	62.39%	-	0.00%	301,350	2,100
H30.1	23	23	100.00%	230	66.09%	-	0.00%	319,200	2,100
H30.2	23	23	100.00%	230	77.83%	-	0.00%	375,900	2,100
H30.3	25	25	100.00%	250	74.60%	-	0.00%	391,650	2,100
H29計	298	298	100.00%	2,980	57.67%	-	0.00%	3,608,850	2,100

1日の上限10人×開所日数を最大定員数とする。ただし、利用数は、半日預かりの場合は、0.5人と数える。

(別紙) 子育て支援・多世代交流センターの概要・設備

(1) 施設の概要 (平成 28 年 4 月 1 日現在)

① わんぱーく

所在地 〒310-0062 水戸市大町 3 丁目 4 番 30 号

TEL 029-303-1515 FAX 029-226-5151

施設 敷地面積 1496.54 m² (わんぱーく)

196.82 m² (五軒町広場)

215.77 m² (大町広場)

構造 鉄筋コンクリート造 地上 2 階

建築面積 586.59 m²

延床面積 952.37 m²

開館 平成 19 年 4 月 10 日

各階主要面積

1 階		2 階		屋 上	
470.72 m ²		468.76 m ²		12.89 m ²	
(主な内容)		(主な内容)		(主な内容)	
プレイルーム	125.00	遊 戯 室	145.30	屋 上	12.89
事 務 室	41.30	多世代交流サロン	67.40		
子育て交流サロン	24.50	児 童 室	46.90		
一時預かり保育室	20.40	工 作 ・ 調 理 室	45.00		
授 乳 室	9.80				
カウンセリング室	16.40				

駐車可能台数 19 台

② はみんぐぱーく

所在地 〒310-0815 水戸市本町 1 丁目 8 番 2 号

TEL 029-302-3662 FAX 029-233-0084

施設 敷地面積 1301.28 m²

構造 鉄筋コンクリート造 地上 2 階

建築面積 945.46 m²

延床面積 1,379.07 m²

開館 平成 24 年 4 月 22 日

各階主要面積

1 階		2 階	
311.46 m ²		634.00 m ²	
(主な施設)		(主な施設)	
多世代交流サロン	60.00	プレイルーム	183.85
多目的ルーム	57.00	多世代交流ルーム	71.25
調 理 室	24.00	一 時 保 育 室	48.00
		管 理 事 務 室	45.78
		授 乳 室	11.20
		相 談 室	9.45

駐車可能台数 16 台

(2) 開館時間及び休館日

開館時間

区 分	わんぱーく
火曜日～土・日曜日	午前8時30分～午後5時15分

区 分	はみんぐぱーく
土・日曜日～木曜日	午前8時30分～午後5時15分

休館日

月曜日（わんぱーくに限る。）

金曜日（はみんぐぱーくに限る。）

祝日（5/5を除く）

年末年始（12月29日～1月3日）

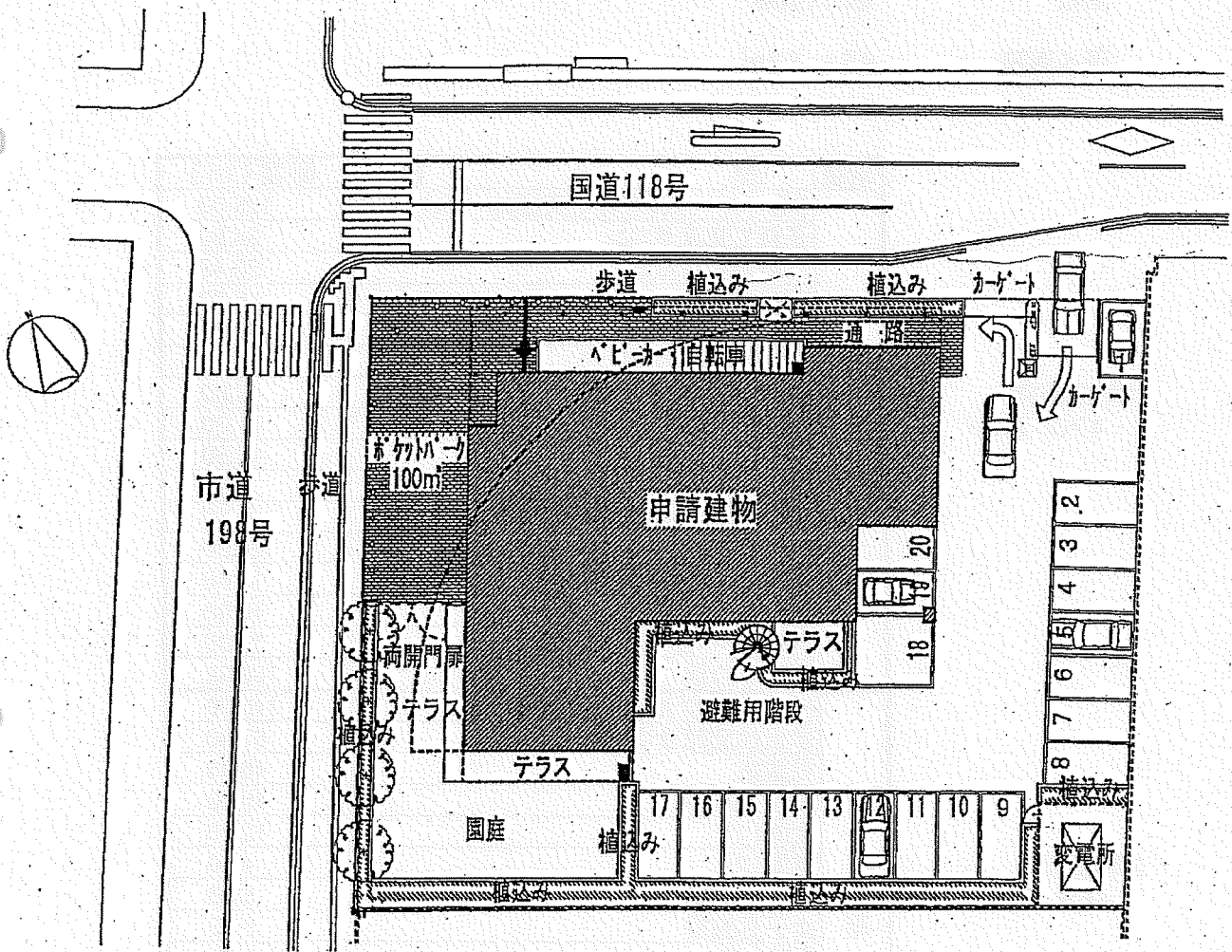
(3) 施設の機能（両施設共通）

- ① 地域子育て支援拠点機能（児童と保護者が気軽に訪れ交流を図る安全な遊び場として子育ての楽しさに出会える機能）
- ② 多世代交流機能（児童と保護者への子育て支援を中心に、多世代が目的や役割をもって参加・交流できる機能）
- ③ 子育て相談機能（子育ての悩みを解決し、子育てに対する負担感を癒す機能）
- ④ 子育て情報拠点機能（希望する地域の子育て情報を入手出来る機能）
- ⑤ 一時保育機能（一時的な保育が必要となった児童を保育し、保護者を支援する機能）

子育て支援・多世代交流センターについて

保健福祉部 子ども課

建物配置図



子育て支援・多世代交流センター施設概要

所在地 水戸市大町3丁目10番
 敷地面積 1,496.54㎡
 構造 鉄筋コンクリート造
 階数 地上2階建
 延べ面積 952.37㎡

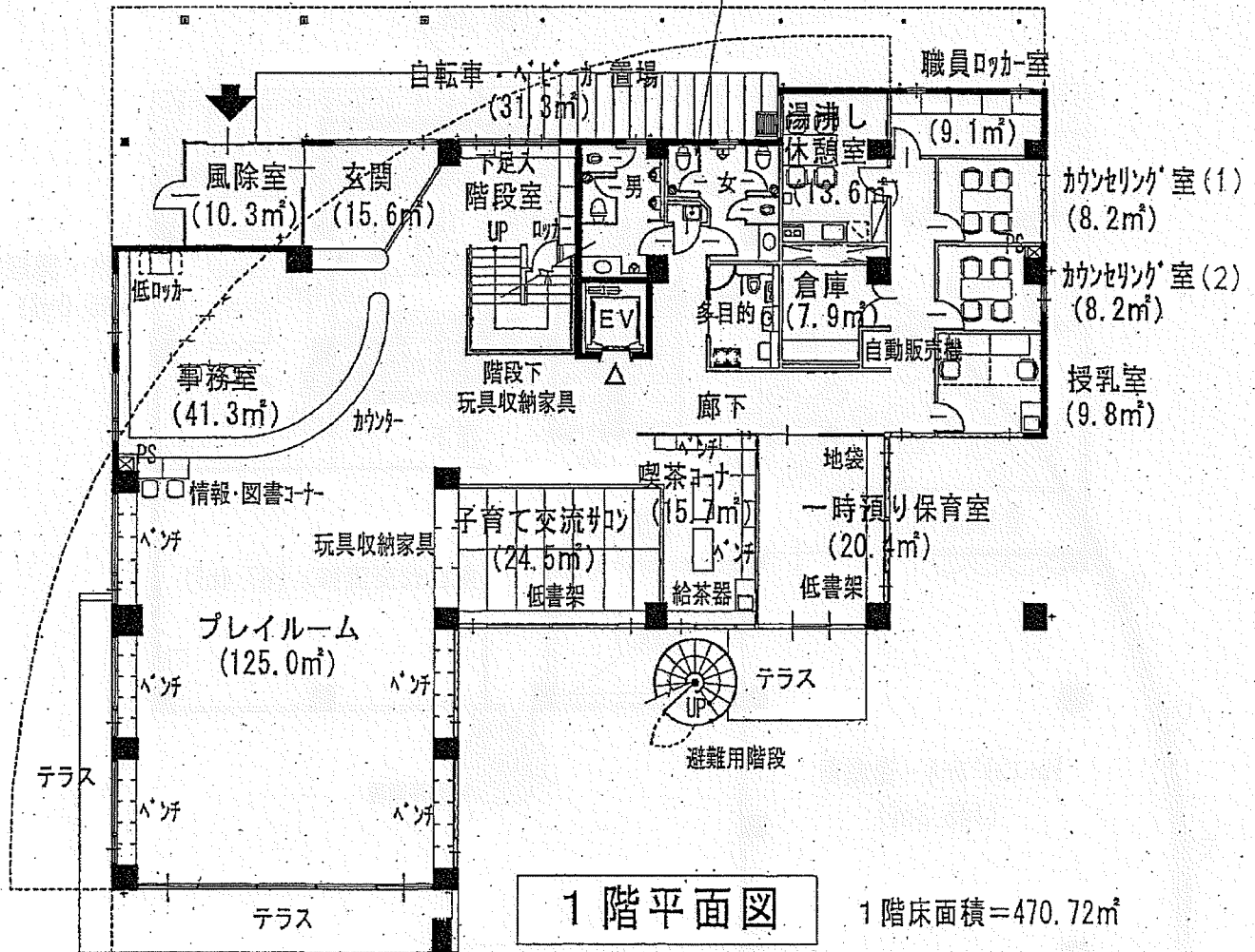
1階床面積
470.72㎡

2階床面積
468.76㎡

3階床面積
12.89㎡

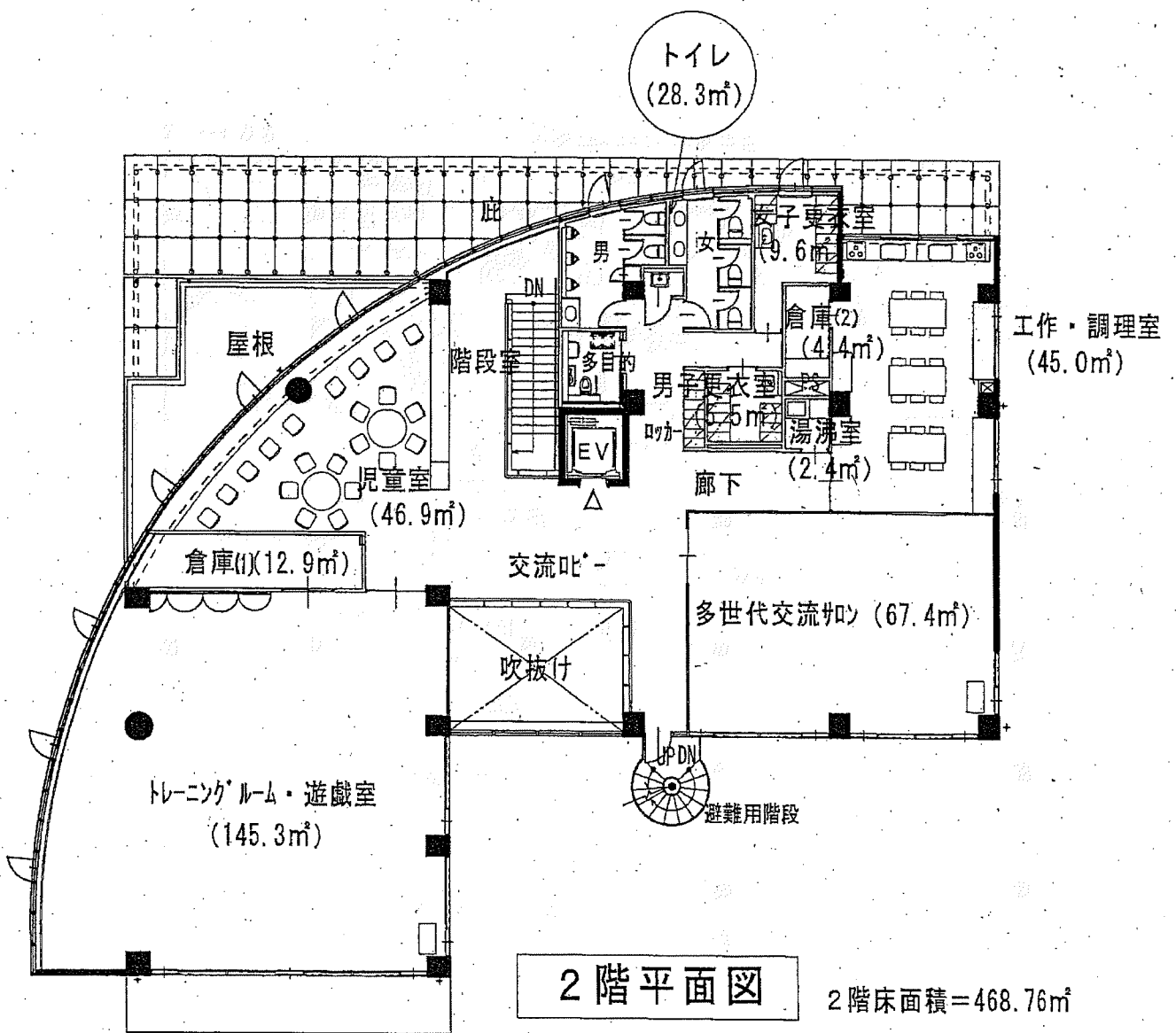
階数	室名	面積(㎡)
1階	プレイルーム(子育て支援ルーム)	125.00
	子育て交流サロン	24.50
	一時預り保育室	20.40
	喫茶コーナー	15.70
	授乳室	9.80
	カウンセリング室(1)	8.20
	カウンセリング室(2)	8.20
	事務室	41.30
	湯沸し・休憩室	13.60
	倉庫	7.90
	職員ロッカー室	9.10
	トイレ	27.80
	玄関	15.60
	風除室	10.30
	自転車・ベビーカー置場	31.30
廊下その他	102.02	
2階	トレーニングルーム・遊戯室	145.30
	多世代交流サロン	67.40
	児童室	46.90
	工作・調理室	45.00
	倉庫(1)	12.90
	倉庫(2)	4.40
	男子更衣室	5.50
	女子更衣室	9.60
	湯沸し室	2.40
	トイレ	28.30
廊下その他	101.06	
3階	エレベーターホール	12.89

トイレ
(27.8㎡)



1 階平面図

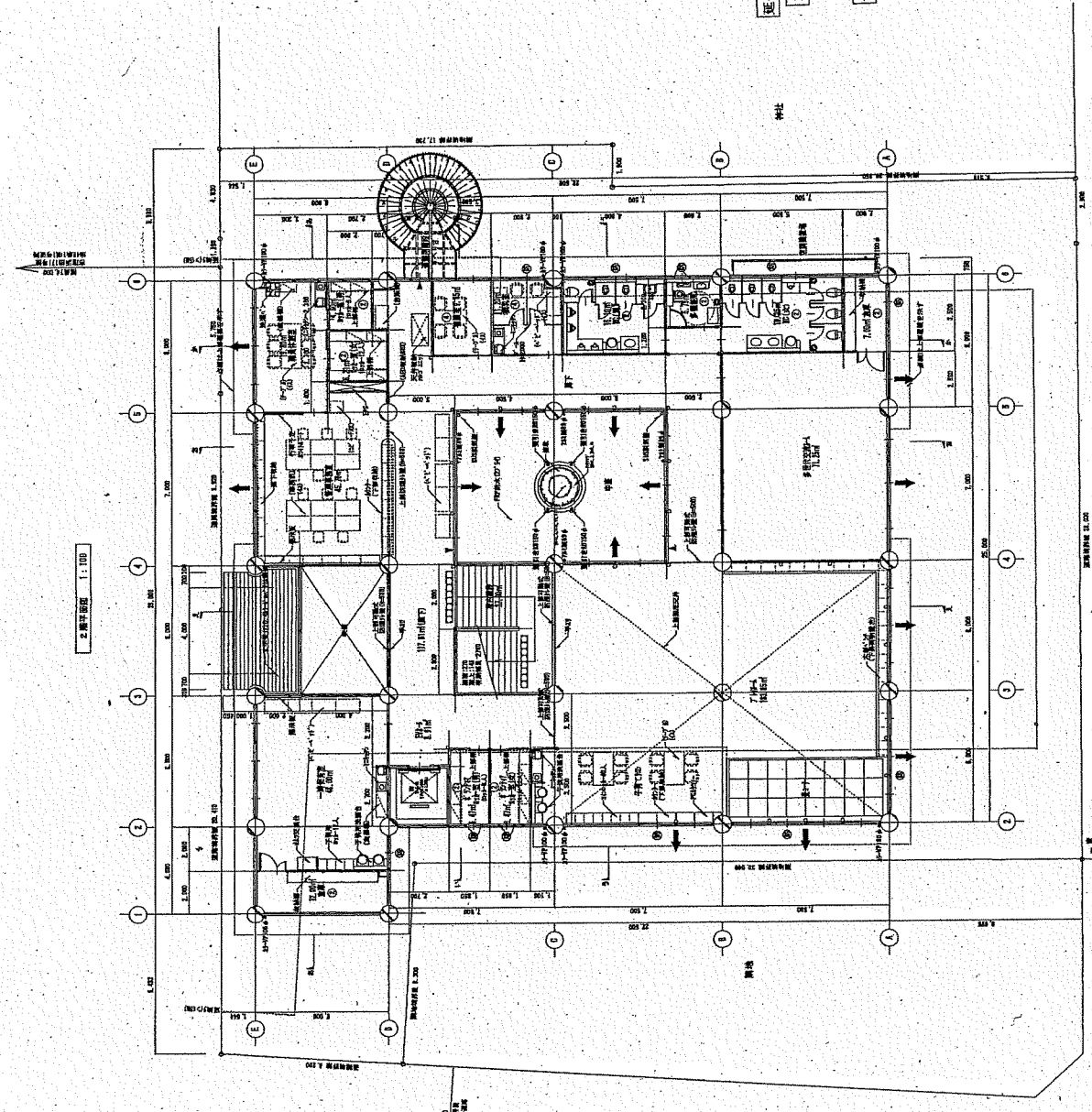
1階床面積=470.72㎡



位置図



記号	説明
①	設計者
②	監理者
③	建築主
④	設計者
⑤	監理者
⑥	建築主
⑦	設計者
⑧	監理者
⑨	建築主
⑩	設計者
⑪	監理者
⑫	建築主
⑬	設計者
⑭	監理者
⑮	建築主
⑯	設計者
⑰	監理者
⑱	建築主
⑲	設計者
⑳	監理者
㉑	建築主
㉒	設計者
㉓	監理者
㉔	建築主
㉕	設計者
㉖	監理者
㉗	建築主
㉘	設計者
㉙	監理者
㉚	建築主
㉛	設計者
㉜	監理者
㉝	建築主
㉞	設計者
㉟	監理者
㊱	建築主
㊲	設計者
㊳	監理者
㊴	建築主
㊵	設計者
㊶	監理者
㊷	建築主
㊸	設計者
㊹	監理者
㊺	建築主
㊻	設計者
㊼	監理者
㊽	建築主
㊾	設計者
㊿	監理者



延べ床面積
2F 634.00㎡
合計 1374.49㎡



市毛建築設計事務所
〒110-0001 東京都千代田区千代田1-1-1
TEL: 03-5561-1111 FAX: 03-5561-1112
E-MAIL: info@shimochiaki.com

設計者 市毛 誠
監理者 市毛 誠
建築主 市毛 誠
設計年度 2010.04.27
設計内容 2F 床面積

〒110-0001 東京都千代田区千代田1-1-1
TEL: 03-5561-1111 FAX: 03-5561-1112
E-MAIL: info@shimochiaki.com

平成27年度事業実施報告書

水戸市大町子育て支援・多世代交流センター「わんぱく・みと」

1. 親子教室、子育て講座・講演会等(単発)

事業名	事業概要	
人形劇	開催日時	平成27年6月21日(日)
	開催場所	大町子育て支援・多世代交流センター 多世代交流サロン
	事業内容	水戸市芸術祭の一環として人形劇「お空のお菓子屋さん」
	参加対象	誰でも
	参加人数	149名
ハローミュージアム	開催日時	平成27年8月1日(土)
	開催場所	大町子育て支援・多世代交流センター 多世代交流サロン
	事業内容	(共催)県立近代美術館 DVDの映像でアートを楽しむ
	参加対象	誰でも
	参加人数	53名
歯医者さんによる 子育て講座	開催日時	平成27年9月13日(日)
	開催場所	大町子育て支援・多世代交流センター 多世代交流サロン
	事業内容	講話:「知っておきたい子供のお口の事～歯みがきから体・心の発達まで～」
	参加対象	大人30名
	参加人数	大人21名(託児17名)
お医者さん講座	開催日時	平成27年10月25日(日)
	開催場所	大町子育て支援・多世代交流センター 多世代交流サロン
	事業内容	講話:「小児科あれこれ・こどもの救急どんな時」
	参加対象	未就学児を持つ方30名
	参加人数	大人25名(託児21名)
パパとママの お口の健康教室	開催日時	平成27年12月6日(日)
	開催場所	大町子育て支援・多世代交流センター 多世代交流サロン
	事業内容	講話:歯周病の基礎知識・お口の機能チェック (共催)保健センター
	参加対象	大人30名(託児20名迄)
	参加人数	大人13名(託児11名)
絵本で楽しむクリスマス	開催日時	平成27年12月19日(土)・20日(日)
	開催場所	大町子育て支援・多世代交流センター 工作・調理室
	事業内容	1日目:牛乳パックでクリスマスブーツづくり 2日目:ぐりとぐらのカステラづくり (共催)常盤大学
	参加対象	4才以上のお子様とその家族先着4組
	参加人数	延21名
くつろぎタイム	開催日時	平成28年2月6日(土)
	開催場所	大町子育て支援・多世代交流センター 多世代交流サロン
	事業内容	ハンドマッサージ、手作り工作等を行いながら交流を図る (共催)助産師会
	参加対象	誰でも
	参加人数	大人41名(託児36名)
歌とおはなしの会	開催日時	平成27年2月7日(日)
	開催場所	遊戯室
	事業内容	歌・大型めくり絵を親子で楽しむ
	参加対象	誰でも
	参加人数	52名

2. 親子教室、子育て講座・講演会等(定期的)

事業名	事業概要	
おはなしの会 (つぼみ)	開催日時	月2回 年間22回
	開催場所	大町子育て支援・多世代交流センター 多世代交流サロン
	事業内容	読み聞かせ・紙芝居
	参加対象	誰でも
	参加人数	延401名
おはなしの会 (つぼみ)	開催日時	月2回 年間23回
	開催場所	大町子育て支援・多世代交流センター 多世代交流サロン
	事業内容	読み聞かせ・紙芝居
	参加対象	誰でも
	参加人数	延556名
読み聞かせ (YOUの会)	開催日時	平成27年7月、8月、12月、平成28年3月 計4回
	開催場所	大町子育て支援・多世代交流センター 多世代交流サロン
	事業内容	読み聞かせ・紙芝居
	参加対象	誰でも
	参加人数	延64名

読み聞かせ (あそぼ)	開催日時	平成27年5月、7月、9月、11月、平成28年1月 計5回
	開催場所	大町子育て支援・多世代交流センター 多世代交流サロン
	事業内容	読み聞かせ・紙芝居
	参加対象	誰でも
	参加人数	延98名
おはなしの時間	開催日時	平成27年8月7日(金)
	開催場所	大町子育て支援・多世代交流センター 多世代交流サロン
	事業内容	小さいお子さま、大きなお子さま向けの読み聞かせ等
	参加人数	50名
ファーストサイン	開催日時	平成27年4月、7月、10月 計3回
	開催場所	大町子育て支援・多世代交流センター 多世代交流サロン
	事業内容	手の動き、音声、表情等を使った乳児とのコミュニケーション方法を習得
	参加人数	延62名
ベビーマッサージ	開催日時	平成27年4月、6月、8月、10月、12月、平成28年2月 計6回
	開催場所	大町子育て支援・多世代交流センター 多世代交流サロン
	事業内容	オイルを使ったベビーマッサージ
	参加人数	延193名
親子リトミック	開催日時	平成27年4月、7月、10月、平成28年1月 計4回
	開催場所	大町子育て支援・多世代交流センター 遊戯室
	事業内容	親子でリトミックを楽しむ
	参加人数	延320名
ことばあそび	開催日時	平成27年4月～7月、9月、10月、平成28年1月、2月 計8回
	開催場所	大町子育て支援・多世代交流センター 多世代交流サロン
	事業内容	日常の言葉に興味をもってもらう ゲームやごっこ遊びを親子で行う
	参加人数	延112名
ミュージックケア	開催日時	平成27年5月、7月、9月、11月、平成28年1月、3月 計6回
	開催場所	大町子育て支援・多世代交流センター 遊戯室
	事業内容	音楽の特性を活かし、関係性の発見や情緒の安定を促す
	参加人数	延327名
童謡を歌おう	開催日時	平成27年5月、7月、11月、平成28年1月 計4回
	開催場所	大町子育て支援・多世代交流センター 多世代交流サロン
	事業内容	童謡を楽しむ会の方と一緒に童謡や子守唄、季節の歌を歌う
	参加人数	延129名
親子体操	開催日時	平成27年5月、8月、平成28年1月、2月 計4回
	開催場所	大町子育て支援・多世代交流センター 遊戯室
	事業内容	親子で楽しく体操を行う
	参加人数	延227名
幼児の生活リズムの講座	開催日時	平成27年5月、6月、7月、平成28年1月、2月、3月 計6回
	開催場所	大町子育て支援・多世代交流センター 工作・調理室
	事業内容	お子さまの生活リズムの整え方や食事作りのヒントを学ぶ講座
	参加人数	大人66名(託児66名)
フェルトボールであそぼう	開催日時	平成27年6月、8月、9月、1月、11月、12月、平成28年2月、3月計8回
	開催場所	大町子育て支援・多世代交流センター 多世代交流サロン
	事業内容	カラフルなフェルトボールで楽しく遊ぶ
	参加人数	延146名
親子ふれあいあそび	開催日時	平成27年6月、8月、計2回
	開催場所	大町子育て支援・多世代交流センター 遊戯室
	事業内容	親子で絵本を読んでもらったり、親子でふれあい遊びを楽しむ
	参加人数	延76名
親子劇あそび	開催日時	平成27年6月、9月、12月、平成28年3月 計4回
	開催場所	大町子育て支援・多世代交流センター 遊戯室
	事業内容	登場人物になりきり、親子で劇を楽しむ
	参加人数	延165名

共同画作り	開催日時	平成27年7月、10月、平成28年1月 計3回
	開催場所	大町子育て支援・多世代交流センター 遊戯室
	事業内容	共同画制作
	参加対象	誰でも
	参加人数	延129名
ベビーとママの体操	開催日時	平成27年5月、7月、9月、11月、平成28年1月、3月 計6回
	開催場所	大町子育て支援・多世代交流センター 遊戯室
	事業内容	赤ちゃんとママの体操教室
	参加対象	首が座った頃から歩く前の親子12組
	参加人数	延138名
カブラとドミノで遊ぼう	開催日時	8月9日(日)
	開催場所	大町子育て支援・多世代交流センター 多世代交流サロン
	事業内容	カブラで様々なもの作ったり、ドミノを作り楽しく遊ぶ
	参加対象	誰でも
	参加人数	24名
親子ヨガ教室	開催日時	平成27年8月18日(火)
	開催場所	大町子育て支援・多世代交流センター 遊戯室
	事業内容	親子で楽しむシリーズから 親子でヨガを通してスキンシップを図る
	参加対象	3才以上のお子様と保護者15組
	参加人数	16名
親子カンフー体操	開催日時	平成27年8月20日(木)
	開催場所	大町子育て支援・多世代交流センター 遊戯室
	事業内容	親子で楽しむシリーズから 親子で中国武術を体験する
	参加対象	3才以上のお子様と保護者15組
	参加人数	4名
親子コースターづくり	開催日時	平成27年8月25日(火)
	開催場所	大町子育て支援・多世代交流センター 多世代交流サロン
	事業内容	親子で楽しむシリーズから 親子で楽しくコースター作りをする
	参加対象	親子先着20組
	参加人数	12名
離乳食づくり	開催日時	平成27年6月23日(火)
	開催場所	大町子育て支援・多世代交流センター 工作・調理室
	事業内容	離乳食作りを学ぶ
	参加対象	0才児を持つ親10名
	参加人数	大人9名(託児8名)
昔遊び	開催日時	平成27年8月、11月、平成28年3月 計3回
	開催場所	大町子育て支援・多世代交流センター 遊戯室
	事業内容	親子でけん玉、コマ等の懐かしい遊びを楽しむ
	参加対象	誰でも
	参加人数	延92名
子供のためのリトミック	開催日時	平成27年11月7日(土)
	開催場所	大町子育て支援・多世代交流センター 遊戯室
	事業内容	親子でリトミックを楽しむ
	参加対象	誰でも
	参加人数	47名
子育てママのマナー講座	開催日時	平成28年2月、3月 計2回
	開催場所	大町子育て支援・多世代交流センター 多世代交流サロン、工作・調理室
	事業内容	箸・茶碗の持ち方、お茶の入れ方・頂き方
	参加対象	大人10名
	参加人数	延大人18名(託児延19名)
保育士による体操	開催日時	平成27年4月～平成28年3月 1日2回 計年間
	開催場所	大町子育て支援・多世代交流センター
	事業内容	手遊び、ラーメン体操、アンパンマン体操などを行い親子で楽しく体を動かす
	参加対象	誰でも
	参加人数	延22,627名

3.子育てリフレッシュ事業

事業名	事業概要	
スクラップブック	開催日時	平成27年4月、5月、7月、9月、11月 平成28年1月、3月 計7回
	開催場所	町子育て支援・多世代交流センター 工作・調理室
	事業内容	写真のスクラップ技術を学びながらアルバム作りを楽しむ
	参加対象	大人8名
	参加人数	延大人45名(託児延44名)

ヨガ教室	開催日時	平成27年4月、6月、10月、12月、平成28年2月 計5回
	開催場所	大町子育て支援・多世代交流センター 遊戯室
	事業内容	ヨガを通して体を動かし、リフレッシュして楽しむ
	参加対象	大人15名
	参加人数	延大人67名(託児延62名)
パッチワーク教室	開催日時	平成27年9月、平成28年1月 計2回
	開催場所	大町子育て支援・多世代交流センター 工作・調理室
	事業内容	パッチワークの手法を使い小物を作る
	参加対象	大人10名
初めてのヨガ教室	開催日時	平成27年5月、平成28年1月 計2回
	開催場所	大町子育て支援・多世代交流センター 遊戯室
	事業内容	初めての方が対象で、ヨガを通して体を動かし、リフレッシュして楽しむ
	参加人数	延大人29名(託児延29名)
だし講座	開催日時	平成27年5月、7月、8月、11月、12月 計5回
	開催場所	大町子育て支援・多世代交流センター 工作・調理室
	事業内容	子供達に伝えたいだしの美味しさを学ぶ
	参加人数	延大人47名(託児延32名)
フラダンス教室	開催日時	平成27年7月14日(火)
	開催場所	大町子育て支援・多世代交流センター 遊戯室
	事業内容	フラダンスをして、体を動かしリフレッシュして楽しむ
	参加人数	大人11名(託児11名)
着付け教室	開催日時	平成27年8月4日(火)
	開催場所	大町子育て支援・多世代交流センター 工作・調理室
	事業内容	浴衣の着付けを学ぶ
	参加人数	大人10名(託児12名)
子育て家族の家計講座	開催日時	平成27年10月15日(木)
	開催場所	大町子育て支援・多世代交流センター 工作・調理室
	事業内容	家計について学ぶ
	参加人数	大人14名(託児15名)
エレガントレッスン	開催日時	平成28年1月29日(金)
	開催場所	大町子育て支援・多世代交流センター 遊戯室
	事業内容	姿勢を見直し、エレガントにも見えるウォーキングレッスンをする
	参加人数	大人11名(託児11名)
ヒーリングストレッチ	開催日時	平成27年9月17日(木)
	開催場所	大町子育て支援・多世代交流センター 遊戯室
	事業内容	ストレッチをする事で、疲れを軽減しストレッチの技法などを学ぶ
	参加人数	大人12名(託児11名)
フェルトクリスマスオーナメント作り	開催日時	平成27年12月11日(金)
	開催場所	大町子育て支援・多世代交流センター 工作・調理室
	事業内容	羊毛を使いフェルトにしてクリスマスオーナメント作る
	参加人数	大人5名(託児7名)
胎教パステルアート	開催日時	平成28年3月2日(水)
	開催場所	大町子育て支援・多世代交流センター 工作・調理室
	事業内容	お腹の赤ちゃんとお話をしながら、粉のパステルで絵を描く
	参加人数	講師の都合で中止

4.父親参加型事業

事業名	事業概要	
パパと遊ぼう	開催日時	平成27年11月、平成28年2月 計2回
	開催場所	大町子育て支援・多世代交流センター 遊戯室
	事業内容	親子でスキンシップあそび
	参加対象	誰でも
	参加人数	延55名

PAPA'Sキッチン & ママトーク	開催日時	平成27年9月5日(土)
	開催場所	大町子育て支援・多世代交流センター 工作・調理室
	事業内容	パパは覚えておくと便利なお粥を作る。ママはリフレッシュでお話タイム
	参加対象	未就学児を持つ保護者とお子様12組
	参加人数	大人13名(託児19名)

5.イベント型事業

事業名	事業概要	
お誕生会	開催日時	月1回 計12回
	開催場所	大町子育て支援・多世代交流センター 遊戯室
	事業内容	その月に生まれた子を祝うお楽しみ会
	参加対象	当月誕生の子と保護者
	参加人数	延450名
こいのぼりをつくろう	開催日時	平成27年4月5日(日)、12日(日)、16日(木) 計3回
	開催場所	大町子育て支援・多世代交流センター 児童室
	事業内容	楽しくこいのぼりを作る
	参加対象	誰でも
	参加人数	延222名
こどもの日	開催日時	平成27年5月5日(火)
	開催場所	大町子育て支援・多世代交流センター 遊戯室・多世代交流サロン・児童室
	事業内容	施設を開放し色々なイベントを楽しむ
	参加対象	誰でも
	参加人数	197名
七夕飾り作り	開催日時	平成27年6月26日(金)、28日(日)
	開催場所	大町子育て支援・多世代交流センター 児童室
	事業内容	一人一枚の短冊に願い事を書いてもらい笹の葉に結んでもらう
	参加対象	誰でも
	参加人数	延91名
七夕会	開催日時	平成27年7月7日(火)
	開催場所	大町子育て支援・多世代交流センター 遊戯室
	事業内容	七夕にちなんだお話や歌を歌う 彦星や織姫になって記念撮影をする
	参加対象	誰でも
	参加人数	113名
提灯づくり	開催日時	平成27年7月10日(金)、12日(日)
	開催場所	大町子育て支援・多世代交流センター 児童室
	事業内容	あんぱんまん提灯制作
	参加対象	誰でも
	参加人数	延100名
わんぱく夏祭り	開催日時	平成27年8月8日(土)
	開催場所	大町子育て支援・多世代交流センター 遊戯室、児童室、多世代交流サロン
	事業内容	和太鼓や山車ひきを体験したり、お化け屋敷やゲームを楽しむ
	参加対象	誰でも
	参加人数	402名
万国旗作り	開催日時	平成27年9月19日(土)、27日(日)、10月4日(日) 計3回
	開催場所	大町子育て支援・多世代交流センター 児童室
	事業内容	万国旗を親子で楽しく制作
	参加対象	誰でも
	参加人数	延90名
ミニ運動会	開催日時	平成27年10月22日(木)
	開催場所	大町子育て支援・多世代交流センター 遊戯室
	事業内容	玉入れや、車引き遊びを親子で体を動かし楽しむ
	参加対象	誰でも
	参加人数	70名
クリスマスリースづくり	開催日時	平成27年11月22日(日)、27日(日) 計2回
	開催場所	大町子育て支援・多世代交流センター 児童室
	事業内容	クリスマスリース制作
	参加対象	誰でも
	参加人数	延121名
100人サンタ大集合	開催日時	平成27年12月1日(火)
	開催場所	大町子育て支援・多世代交流センター 遊戯室
	事業内容	親子でサンタクローズに扮してレクリエーションや美術館の点灯式に参加する
	参加対象	3才以上の子供とその家族30組
	参加人数	95名

クリスマス会	開催日時	平成27年12月12日(土)
	開催場所	大町子育て支援・多世代交流センター 遊戯室
	事業内容	クリスマス会のお話や歌などを楽しむ
	参加対象	誰でも
	参加人数	303名
クリスマスコンサート	開催日時	平成27年12月24日(木)
	開催場所	大町子育て支援・多世代交流センター 遊戯室
	事業内容	クリスマスソングや歌にあわせた親子遊びを楽しむ
	参加対象	誰でも
	参加人数	143名
鬼のお面作り	開催日時	平成28年1月22日(金)、23日(土) 計2回
	開催場所	大町子育て支援・多世代交流センター 児童室
	事業内容	鬼の面制作
	参加対象	誰でも
	参加人数	延127名
マジックショー	開催日時	平成28年1月31日(日)
	開催場所	大町子育て支援・多世代交流センター 遊戯室
	事業内容	マジックショー鑑賞、簡単な手品を習う
	参加対象	誰でも
	参加人数	67名
豆まき	開催日時	平成28年2月3日(水)
	開催場所	大町子育て支援・多世代交流センター 遊戯室
	事業内容	節分のお話、腹話術、パネルシアター等を楽しむ
	参加対象	誰でも
	参加人数	187名
おひなさまづくり	開催日時	平成28年2月21日(日)
	開催場所	大町子育て支援・多世代交流センター 児童室
	事業内容	おひなさま制作
	参加対象	誰でも
	参加人数	59名
ひな祭り	開催日時	平成28年3月1日(火)
	開催場所	大町子育て支援・多世代交流センター 遊戯室
	事業内容	ハンドベルの演奏、パネルシアター、ミニゲームを楽しむ
	参加対象	誰でも
	参加人数	113名
歌ってあそぼうコンサート	開催日時	平成28年3月31日(木)
	開催場所	大町子育て支援・多世代交流センター 遊戯室
	事業内容	のあのあさんと共に子育て親子で歌を聴いたり、歌と一緒に歌い交流を図る
	参加対象	誰でも
	参加人数	124名

6.多世代交流事業

事業名	事業概要	
多世代交流会 (水戸友縁の会)	開催日時	平成27年4月～平成28年2月 計9回
	開催場所	大町子育て支援・多世代交流センター 遊戯室
	事業内容	高齢者と子育て親子の交流 (歌を歌う、行事の制作、おはなし会等)
	参加対象	誰でも
	参加人数	延237名
おじいちゃんとおばあちゃん と体操しよう (シルバーリハビリ体操)	開催日時	平成27年5月～平成28年3月 計7回
	開催場所	大町子育て支援・多世代交流センター 遊戯室
	事業内容	高齢者と子育て親子が簡単な体操や手遊びで交流を図る
	参加対象	誰でも
	参加人数	延157名
おじいちゃんとおばあちゃん とおしゃべりしよう	開催日時	平成27年6月24日(水)
	開催場所	大町子育て支援・多世代交流センター プレイルーム
	事業内容	高齢者が子育て親子と一緒に遊んだり、お話をしたりして交流を図る
	参加対象	誰でも
	参加人数	17名

7.子育て支援パートナー養成講座

事業名	事業概要	
はみんぐぱーくとの共通事業 (10ページ参照)	開催日時	
	開催場所	
	事業内容	
	参加対象	
	参加人数	

8.おもちゃの病院

事業名	事業概要	
おもちゃの修理	開催日時	平成27年12月
	開催場所	大町子育て支援・多世代交流センター
	事業内容	おもちゃの修理
	参加対象	
	参加人数	1名

9.その他

事業名	事業概要	
ファミサポ説明・登録会	開催日時	平成27年4月～平成28年3月 計12回
	開催場所	大町子育て支援・多世代交流センター 工作・調理室
	事業内容	水戸ファミリーサポートセンターによる会員説明登録会を行う
	参加対象	大人10名
	参加人数	延大人86名(託児延73名)
ママトーク	開催日時	平成27年5月～平成28年3月 計8回
	開催場所	大町子育て支援・多世代交流センター 遊戯室
	事業内容	子育て情報誌「まなび」編集スタッフの「みとこみ」と共催、子育ての悩みを話し合う
	参加対象	子育て中の親
	参加人数	延大人40名(託児延63名)
おもちゃの消毒	開催日時	平成27年5月、12月、平成28年2月 計3回
	開催場所	大町子育て支援・多世代交流センター
	事業内容	水戸好文ロータリーの会員の方が施設内のおもちゃを消毒を行う
	参加対象	
	参加人数	延9名
見守り	開催日時	平成27年7月、10月、平成28年2月 計3回
	開催場所	大町子育て支援・多世代交流センター
	事業内容	水戸更生保護女性会の会員の方々利用者に声を掛け合い子供の見守りを行う
	参加対象	
	参加人数	延6名
日赤幼児安全法	開催日時	平成28年1月28日(木)
	開催場所	大町子育て支援・多世代交流センター 多世代交流サロン
	事業内容	子供の起こりやすい症状の観察の仕方
	参加対象	大人30名
	参加人数	大人19名(託児15名)
みとこみ話し合い	開催日時	平成28年3月8日(火)
	開催場所	大町子育て支援・多世代交流センター 工作・調理室
	事業内容	今後の活動内容について
	参加対象	
	参加人数	大人6名(託児6名)

共通事業

事業名	事業概要	
アクアワールド遠足 (大洗水族館)	開催日時	平成27年9月9日(水)
	開催場所	アクアワールド 茨城県大洗水族館
	事業内容	利用者さんを対象に親子での遠足
	参加対象	6か月～4才未満のお子さんと保護者
	参加人数	75名
横浜アンパンマンミュージアムの旅	開催日時	平成27年10月3日(土)
	開催場所	横浜アンパンマンミュージアム
	事業内容	利用者さんを対象に親子での遠足
	参加対象	3才以上のお子さんと保護者
	参加人数	大町子育て支援・多世代交流センター 児童室

のびのび子ども作品展	開催日時	平成27年11月4日(水)～8日(日) 計5回
	開催場所	
	事業内容	利用者さんのお子さんの絵画の展示とワークジョブ
	参加対象	誰でも
	参加人数	延114名
子育て支援パートナー 養成講座(登録会員)	開催日時	平成28年2月29日(日)
	開催場所	大町子育て支援・多世代交流センター 遊戯室
	事業内容	講師を招いての研修と更新登録会
	参加対象	平成27年度子育て支援パートナー登録会員
	参加人数	72名
子育て支援パートナー 養成講座(新規)	開催日時	平成28年3月5日(土)
	開催場所	大町子育て支援・多世代交流センター 多世代交流サロン
	事業内容	研修と登録会
	参加対象	平成28年度新たに子育て支援パートナーに登録希望の方
	参加人数	14名
子育て支援講師パートナー 交流会	開催日時	平成27年7月19日(日)
	開催場所	大町子育て支援・多世代交流センター 多世代交流サロン
	事業内容	講師パートナー同志の交流、情報交換
	参加対象	平成27年度子育て支援パートナーで講師で登録の方
	参加人数	22名

平成28年度事業実施報告

水戸市大町子育て支援・多世代交流センター「わんぱく・みと」

1.親子教室、子育て講座・講演会(単発)

事業名	事業概要
腹話術	開催日時 平成28年4月3日(日)
	開催場所 大町子育て支援・多世代交流センター 多世代交流サロン
	事業内容 腹話術
	参加対象 誰でも
	参加人数 49名
読み聞かせ	開催日時 平成28年6月19日(日)
	開催場所 大町子育て支援・多世代交流センター 児童室
	事業内容 読み聞かせ
	参加人数 57名
人形劇	開催日時 平成28年6月19日(日)
	開催場所 大町子育て支援・多世代交流センター 多世代交流サロン
	事業内容 人形劇
	参加人数 95名
箏と尺八の演奏	開催日時 平成28年7月10日(日)平成29年1月8日(日)
	開催場所 大町子育て支援・多世代交流センター 遊戯室
	事業内容 箏と尺八の演奏を聞く
	参加人数 84名
風船のお兄さん	開催日時 平成28年8月23日(火)
	開催場所 大町子育て支援・多世代交流センター 遊戯室
	事業内容 動物や花など、色々バルーンを作って見せる。
	参加人数 62名
高校生と話ませんか？	開催日時 平成28年8月2日(火)
	開催場所 大町子育て支援・多世代交流センター 工作・調理室
	事業内容 高校生と子育て中の母親が結婚や子育てなどについて話をする。
	参加人数 大人19名(託児9名)
高校生とふれあいタイム	開催日時 平成29年3月24日(金)
	開催場所 大町子育て支援・多世代交流センター 遊戯室
	事業内容 水戸二高生JRCによるゲームや歌、絵本の読み聞かせ
	参加人数 34名
大学生と話ませんか	開催日時 平成29年2月16日(木)24日(金)
	開催場所 大町子育て支援・多世代交流センター 遊戯室・工作調理室
	事業内容 子育て支援を学んでいる大学生と母親のワークショップ。
	参加人数 各大人10名
皆で歌って遊ぼう	開催日時 平成28年10月16日(日)
	開催場所 大町子育て支援・多世代交流センター 遊戯室
	事業内容 果物列車、ハイホー、うたえバンバン他
	参加人数 35名
おはなしのとびら	開催日時 平成28年11月27日(日)
	開催場所 大町子育て支援・多世代交流センター 遊戯室
	事業内容 大型絵本、大型めくり絵、指人形、歌、手遊び
	参加人数 59名
パパとママのお口の健康教室	開催日時 平成28年12月11日(日)
	開催場所 大町子育て支援・多世代交流センター 多世代交流サロン
	事業内容 歯周病について
	参加人数 大人10名(託児7名)
親子で学ぶお天気防災教室	開催日時 平成29年1月21日(土)
	開催場所 大町子育て支援・多世代交流センター 遊戯室
	事業内容 お天気ミニ講座、雲の実験、工作など
	参加人数 4歳～小学校6年生 50名(保護者含む)
	開催日時 平成29年2月19日(日)

歯医者さん講座	開催場所	大町子育て支援・多世代交流センター 多世代交流サロン
	事業内容	健やかな成長はお口から。お口の大事な事
	参加対象	大人30名
	参加人数	大人8名(託児8名)
音楽と絵本	開催日時	平成29年2月26日(日)
	開催場所	大町子育て支援・多世代交流センター プレールーム
	事業内容	音楽と絵本で読み聞かせ
	参加対象	誰でも
親子でギョウザづくり	参加人数	38名
	開催日時	平成29年3月30日(木)
	開催場所	大町子育て支援・多世代交流センター 工作・調理室
	事業内容	親子で手作りの生地でギョウザをつくり試食
親子で花セラピー	参加対象	年中以上の親子8組
	参加人数	20名
	開催日時	平成29年3月31日(金)
	開催場所	大町子育て支援・多世代交流センター 工作・調理室
	事業内容	親子で花を生けてそのことについてお話を聞く
	参加対象	年中以上の親子8組
	参加人数	15名

2.親子教室、子育て講座(定期的)

事業名	事業概要	
おはなしの会 (つぼみの会)	開催日時	月2回 計21回
	開催場所	大町子育て支援・多世代交流センター 多世代交流サロン
	事業内容	読み聞かせ・紙芝居
	参加対象	誰でも
	参加人数	延べ487名
おはなしの会 (もこもこの会)	開催日時	月2回 計21回
	開催場所	大町子育て支援・多世代交流センター 多世代交流サロン
	事業内容	読み聞かせ・紙芝居
	参加対象	誰でも
	参加人数	延べ467名
ベビーマッサージ	開催日時	偶数月 計6回
	開催場所	大町子育て支援・多世代交流センター 多世代交流サロン
	事業内容	オイルを使ったベビーマッサージ
	参加対象	3か月～10か月までのお子様と保護者20組
	参加人数	延べ204名
親子リトミック	開催日時	平成28年4月、6月、平成29年2月 計3回
	開催場所	大町子育て支援・多世代交流センター遊戯室
	事業内容	親子でリトミックを楽しむ
	参加対象	誰でも
	参加人数	延べ231名

ことばあそび	開催日時	平成28年4月～7月、9月、10月、平成29年2月、3月 計8回
	開催場所	大町子育て支援・多世代交流センター 多世代交流サロン
	事業内容	日常の言葉に興味をもってもらう。ゲームやごっこ遊びを親子で行う
	参加対象	3才～6才の親子10組
	参加人数	延べ91名
ミュージックケア	開催日時	平成28年5月、7月、9月、平成29年1月、3月 計5回
	開催場所	大町子育て支援・多世代交流センター 遊戯室
	事業内容	音楽の特性を活かし、関係性の発見や情緒の安定を促す
	加対象	誰でも
	参加人数	延べ289名
読み聞かせ (you)	開催日時	平成28年7月、12月 計2回
	開催場所	大町子育て支援・多世代交流センター 多世代交流サロン
	事業内容	読み聞かせ・紙芝居
	参加対象	誰でも
	参加人数	延べ58名
読み聞かせ (あ・そ・ぼ)	開催日時	平成28年4月、7月 計2回
	開催場所	大町子育て支援・多世代交流センター 多世代交流サロン
	事業内容	読み聞かせ・紙芝居
	参加対象	誰でも
	参加人数	延べ42名
親子体操	開催日時	平成28年8月21日(日)
	開催場所	大町子育て支援・多世代交流センター 遊戯室
	事業内容	バランスボール、動物体操、親子ふれあい遊び
	参加対象	誰でも
	参加人数	47名
幼児の生活リズムの講座	開催日時	平成28年6月、9月 計2回
	開催場所	大町子育て支援・多世代交流センター 工作・調理室
	事業内容	生活リズムを整えよう。
	参加対象	未就学児の子を持つ親15名
	参加人数	大人24名(託児26名)
フェルトボールであそぼう	開催日時	平成28年4月、6月、12月 平成29年1月 計4回
	開催場所	大町子育て支援・多世代交流センター 多世代交流サロン
	事業内容	カラフルなフェルトボールで楽しく遊ぶ
	参加対象	歩く前のお子様と保護者10組
	参加人数	延べ52名
親子劇遊び	開催日時	平成28年5月、9月 平成29年1月、3月 計4回
	開催場所	大町子育て支援・多世代交流センター 遊戯室
	事業内容	登場人物になりきり、親子で劇を楽しむ
	参加対象	誰でも
	参加人数	延べ159名
バルーンアート	開催日時	平成28年12月24日(土)
	開催場所	大町子育て支援・多世代交流センター 多世代交流サロン
	事業内容	バルーンアートのショーを親子で見学。風船のプレゼントを頂いた。
	参加対象	誰でも
	参加人数	19名
親子劇遊び	開催日時	平成28年5月、9月 平成29年1月、3月 計4回
	開催場所	大町子育て支援・多世代交流センター 遊戯室
	事業内容	登場人物になりきり、親子で劇を楽しむ
	参加対象	誰でも
	参加人数	延べ159名

離乳食づくり	開催日時	平成28年4月、5月 計2回
	開催場所	大町子育て支援・多世代交流センター 工作・調理室
	事業内容	離乳食づくりを学ぶ
	参加対象	0才児を持つ親10名
	参加人数	大人19名(託児21名)
共同画づくり	開催日時	平成28年6月、9月 平成29年1月 計3回
	開催場所	大町子育て支援・多世代交流センター 遊戯室
	事業内容	共同画制作
	参加対象	誰でも
ベビーとママの体操	開催日時	平成28年5月、7月、9月 平成29年1月、3月 計5回
	開催場所	大町子育て支援・多世代交流センター 遊戯室
	事業内容	赤ちゃん和妈妈の体操
	参加対象	首が座った頃から歩く前の親子12組
親子ふれあいリトミック	開催日時	平成28年5月、7月 平成29年1月 計3回
	開催場所	大町子育て支援・多世代交流センター 遊戯室
	事業内容	親子で音楽に合わせて体を動かし、ふれあい遊びを楽しむ
	参加対象	誰でも
親子ヨガ教室	開催日時	平成28年8月、平成29年1月 計2回
	開催場所	大町子育て支援・多世代交流センター 遊戯室
	事業内容	親子で楽しくヨガを学びながらスキンシップを図る
	参加対象	お座りができて、歩く前の親子12組
昔遊び	開催日時	平成28年7月、8月 平成29年3月 計3回
	開催場所	大町子育て支援・多世代交流センター 遊戯室
	事業内容	親子でけん玉、コマ等の懐かしい遊びを楽しむ
	参加対象	誰でも
手作りおもちゃづくり	開催日時	平成28年5月、7月、9月、平成29年2月 計4回
	開催場所	大町子育て支援・多世代交流センター 工作・調理室
	事業内容	家にある材料でおもちゃを作る
	参加対象	大人10名
おはしひとつでコミュニケーション	開催日時	平成28年7月26日(火)
	開催場所	大町子育て支援・多世代交流センター 工作・調理室
	事業内容	日本人として上手なお箸の持ち方と礼儀について親子で楽しく学ぶ
	参加対象	4才以上の子と親10組
保育士によるおはなし会	開催日時	平成28年8月25日(木)
	開催場所	大町子育て支援・多世代交流センター 多世代交流サロン
	事業内容	絵本、紙芝居、パネルシアター、手遊び
	参加対象	誰でも
小麦粉で粘土を作って遊ぶ	開催日時	平成28年10月、12月 計2回
	開催場所	大町子育て支援・多世代交流センター 工作調理室
	事業内容	小麦粉粘土でケーキや動物などをつくる
	参加対象	4才以上の親子10組
参加人数	29名	

保育士による体操	開催日時	平成28年4月～平成29年3月 1日2回
	開催場所	大町子育て支援・多世代交流センター プレールーム
	事業内容	手遊び、ラーメン体操、サンサン体操等を行い親子で楽しく体を動かす
	参加対象	誰でも
	参加人数	延べ13,167名

3.子育てリフレッシュ

事業名	事業概要	
ヨガ教室	開催日時	平成28年4月、6月、10月、12月、平成29年2月 計5回
	開催場所	大町子育て支援・多世代交流センター 遊戯室
	事業内容	ヨガを通して体を動かし、リフレッシュして楽しむ
	参加対象	大人12名
	参加人数	大人64名(託児60名)
パッチワーク教室	開催日時	平成28年5月、9月 平成29年1月 計3回
	開催場所	大町子育て支援・多世代交流センター 工作・調理室
	事業内容	パッチワークの手法を使い小物を作る
	参加対象	大人10名
	参加人数	大人13名(託児10名)
初めてのヨガ教室	開催日時	平成28年5月、7月 計2回
	開催場所	大町子育て支援・多世代交流センター 遊戯室
	事業内容	初めての方が対象で、ヨガを通して体を動かしリフレッシュして楽しむ
	参加対象	大人15名
	参加人数	大人22名(託児26名)
だし講座	開催日時	平成28年7月、9月、12月 計3回
	開催場所	大町子育て支援・多世代交流センター 工作・調理室
	事業内容	子供たちに伝えたいだしの美味しさを学ぶ
	参加対象	大人14名
	参加人数	大人20名(託児23名)
フラダンス教室	開催日時	平成28年6月23日(木)
	開催場所	大町子育て支援・多世代交流センター 遊戯室
	事業内容	フラダンスをして、体を動かしリフレッシュして楽しむ
	参加対象	大人15名
	参加人数	大人13名(託児13名)
浴衣の着付け教室	開催日時	平成28年8月4日(木)
	開催場所	大町子育て支援・多世代交流センター 工作・調理室
	事業内容	浴衣の着付けを学ぶ
	参加対象	大人10名
	参加人数	大人10名(託児11名)
子育て家族の家計講座	開催日時	平成29年1月26日(木)
	開催場所	大町子育て支援・多世代交流センター 工作・調理室
	事業内容	家計について学ぶ
	参加対象	未就学児を持つ方15名
	参加人数	大人15名(託児14名)
親子ペアの アクセサリーづくり	開催日時	平成29年3月2日(木)
	開催場所	大町子育て支援・多世代交流センター 工作・調理室
	事業内容	リボンのヘアピン、ちょうネクタイを作る
	参加対象	大人12名
	参加人数	大人10名(託児10名)
アロマでハンドマッサージ	開催日時	平成29年3月19日(日)
	開催場所	大町子育て支援・多世代交流センター 多世代交流サロン
	事業内容	アロマの香りと共にハンドマッサージを行う
	参加対象	家族で12組
	参加人数	12名

胎教パステルアート	開催日時	平成28年4月、9月 計2回
	開催場所	大町子育て支援・多世代交流センター 工作・調理室
	事業内容	お腹の赤ちゃんとお話しながら、粉のパステルで絵を描く
	参加対象	妊娠されている方8名
	参加人数	大人10名(託児4名)
親子で写真フレームづくり	開催日時	平成28年8月27日(土)
	開催場所	大町子育て支援・多世代交流センター 多世代交流サロン
	事業内容	親子で写真のフレームを作る
	参加対象	3才以上親子15組
	参加人数	12名
生活を見直しませんか	開催日時	平成28年10月13日(木)
	開催場所	大町子育て支援・多世代交流センター 工作・調理室
	事業内容	生活の見直しの講和
	参加対象	未就学児の子を持つ親15名
	参加人数	大人6名(託児6名)
子育て生活講座	開催日時	平成29年2月23日(木)
	開催場所	大町子育て支援・多世代交流センター 工作・調理室
	事業内容	子育てについての講和とみたらし団子とクレープを作る
	参加対象	大人10名
	参加人数	大人10名(託児10名)

4.父親参加型事業

事業名	事業概要	
パパと遊ぼう	開催日時	平成28年5月、9月 計2回
	開催場所	大町子育て支援・多世代交流センター 遊戯室
	事業内容	パパと一緒に遊びスキンシップを図る
	参加対象	誰でも
	参加人数	延べ89名
パパとママのだし講座	開催日時	平成28年6月、平成29年2月 計2回
	開催場所	大町子育て支援・多世代交流センター 工作・調理室
	事業内容	色々なだしを使いスパイシーなおかずづくりを習得
	参加対象	大人10名
	参加人数	大人5名(託児3名)
パパと体操	開催日時	平成28年7月、10月 計2回
	開催場所	大町子育て支援・多世代交流センター 遊戯室
	事業内容	パパと一緒に体を動かし、スキンシップを図る
	参加対象	誰でも
	参加人数	延べ100名
パパとママのベビーマッサージ	開催日時	平成29年3月18日(土)
	開催場所	大町子育て支援・多世代交流センター 遊戯室
	事業内容	パパが中心にベビーマッサージを行い、ママは補助的に関わる
	参加対象	3か月～10か月までのお子様と保護者20組
	参加人数	30名

5.イベント型事業

事業名	事業概要	
お誕生会	開催日時	月1回 計12回
	開催場所	大町子育て支援・多世代交流センター 遊戯室
	事業内容	その月に生まれた子を祝うお楽しみ会
	参加対象	当月誕生の子と保護者
	参加人数	延べ410名
こどもの日	開催日時	平成28年5月5日(木)
	開催場所	大町子育て支援・多世代交流センター 遊戯室、多世代交流サロン、児童室
	事業内容	施設を開放し色々イベントを楽しむ
	参加人数	222名

七夕飾りづくり	開催日時	平成28年6月25日(土)、30日(木)
	開催場所	大町子育て支援・多世代交流センター 児童室
	事業内容	織姫、彦星の飾りや輪つなぎ等を親子で楽しく制作
	参加対象	誰でも
	参加人数	延べ98名
七夕会	開催日時	平成28年7月6日(水)
	開催場所	大町子育て支援・多世代交流センター 遊戯室
	事業内容	七夕に因んだお話や歌を歌う。彦星や織姫になって記念撮影をする
	参加対象	誰でも
	参加人数	98名
提灯づくり	開催日時	平成28年8月10日(水)13日(土) 計2回
	開催場所	大町子育て支援・多世代交流センター 児童室
	事業内容	アンパンマンの顔型の提灯を親子で制作する
	参加対象	誰でも
	参加人数	118名
わんぱーく夏祭り	開催日時	平成28年8月6日(土)
	開催場所	大町子育て支援・多世代交流センター 遊戯室、多世代交流サロン、児童室
	事業内容	和太鼓や山車ひきを体験したり、お化け屋敷やゲームを楽しむ
	参加対象	誰でも
	参加人数	311名
ミニ運動会	開催日時	平成28年10月20日(木)
	開催場所	大町子育て支援・多世代交流センター 遊戯室
	事業内容	大玉転がし、ハイハイ、一本橋等を親子で楽しく体を動かした
	参加対象	誰でも
	参加人数	90名
100人サンタ クリスマスコンサート	開催日時	平成28年12月3日(土)
	開催場所	水戸芸術館
	事業内容	親子でサンタクロースに扮してレクリエーションや芸術館のイベントに参加
	参加対象	3才以上のお子様とその家族約30組(先着100名)
	参加人数	284名
クリスマス会	開催日時	平成28年12月17日(土)
	開催場所	大町子育て支援・多世代交流センター 遊戯室
	事業内容	クリスマス会のお話や歌などを楽しむ
	参加対象	誰でも
	参加人数	243名
豆まき会	開催日時	平成29年2月3日(金)
	開催場所	大町子育て支援・多世代交流センター 遊戯室
	事業内容	節分のお話、腹話術、パネルシアター等を楽しむ
	参加対象	誰でも
	参加人数	232名
おひなさまづくり	開催日時	平成29年2月17日(金)、21日(火) 計2回
	開催場所	大町子育て支援・多世代交流センター 児童室
	事業内容	親子でお雛様の壁飾りを制作
	参加対象	誰でも
	参加人数	延べ83名
ひな祭り	開催日時	平成29年3月3日(金)
	開催場所	大町子育て支援・多世代交流センター 遊戯室
	事業内容	パネルシアター、大型めくり絵本、バッグづくり親子で楽しむ
	参加対象	誰でも
	参加人数	227名

歌って遊ぼうコンサート	開催日時	平成28年5月26日(木)
	開催場所	大町子育て支援・多世代交流センター 遊戯室
	事業内容	のあのあさんと共に子育て親子で歌を聴いたり、歌を一緒に歌い交流を図る
	参加対象	誰でも
	参加人数	95名

6.多世代交流事業

事業名	事業概要	
多世代交流会 (文京、水戸友縁の会、メデイカルヨガ茨城、青木千鶴子他)	開催日時	平成28年4月～平成29年3月 計27回
	開催場所	大町子育て支援多世代交流センター 遊戯室、多世代交流サロン
	事業内容	高齢者との子育て親子の交流(歌、行事の制作、はなし会、ヨガ、体操等)
	参加対象	誰でも
	参加人数	延べ750名

7.子育て支援パートナー養成

事業名	事業概要	
子育て支援パートナー 養成講座(新規)	開催日時	平成29年3月4日(土)
	開催場所	大町子育て支援・多世代交流センター 多世代交流サロン
	事業内容	研修と登録会
	参加対象	平成29年度新たに子育て支援パートナーに登録希望の方
	参加人数	7名
子育て支援パートナー 養成講座(登録会員)	開催日時	平成29年3月4日(土)、6日(月)
	開催場所	大町子育て支援・多世代交流センター 多世代交流サロン
	事業内容	研修と登録会
	参加対象	平成28年度子育て支援パートナー登録会員
	参加人数	延べ67名
子育て支援講師 パートナー交流会	開催日時	平成29年3月22日(水)
	開催場所	水戸交流プラザ
	事業内容	講師パートナー同士の交流、情報交換
	参加対象	平成28年度子育て支援パートナー講師で登録の方
	参加人数	28名

8.その他

事業名	事業概要	
ファミサポ説明・登録会員	開催日時	平成28年4月～平成29年3月 計11回
	開催場所	大町子育て支援・多世代交流センター 工作調理室
	事業内容	水戸ファミリーサポートセンターによる会員説明登録会を行う
	参加対象	大人10名
	参加人数	延べ62名(託児延べ43名)
ママトーク	開催日時	平成28年4月～平成29年3月 計8回
	開催場所	大町子育て支援・多世代交流センター 遊戯室
	事業内容	みとこみスタッフと共催、子育ての悩みを話し合う
	参加対象	子育て中の親
	参加人数	延べ大人57名(託児延べ90名)
おもちゃの消毒	開催日時	平成29年2月4日(土)
	開催場所	大町子育て支援・多世代交流センター
	事業内容	水戸好文ロータリーの会員の方が施設内のおもちゃを消毒を行う
	参加対象	
	参加人数	2名
見守り	開催日時	平成28年8月、平成29年3月 計2回
	開催場所	大町子育て支援・多世代交流センター
	事業内容	水戸更生保護女性会会員の方が利用者に声を掛け子供の見守りを行う
	参加対象	利用者
	参加人数	延べ5名

日赤幼児安全法	開催日時	平成29年1月17日(火)
	開催場所	大町子育て支援・多世代交流センター 遊戯室
	事業内容	子供に対する心肺蘇生法+AEDの取り扱い方+異物除去
	参加対象	大人30名
	参加人数	大人18名(託児12名)
みとこみ話し合い	開催日時	平成28年4月～平成29年3月 計8回
	開催場所	大町子育て支援・多世代交流センター 工作調理室
	事業内容	ままナビ編集と今後の活動内容について
	参加対象	みとこみの会員
	参加人数	延べ62名(託児延べ52名)
訪問型病児保育事業 の説明会	開催日時	平成29年3月12日(日)
	開催場所	大町子育て支援・多世代交流センター 多世代交流センター
	事業内容	訪問型病児保育の説明会
	参加対象	市内に住居している生後6か月～小学校6年生までの子を持つ親子
	参加人数	16名

共催事業

事業名	事業概要	
親子コンサート	開催日時	平成28年10月6日(木)
	開催場所	県民文化センター
	事業内容	親子で音楽やパネルシアターを楽しんだ
	参加対象	親子450名
	参加人数	422名
横浜アンパンマン ミュージアムの旅	開催日時	平成28年11月5日(土)
	開催場所	横浜アンパンマンミュージアム
	事業内容	利用者さんを対象に親子での遠足
	参加対象	3才以上のお子さんと保護者
	参加人数	40名
アクアワールド遠足 (大洗水族館)	開催日時	平成29年3月8日(水)
	開催場所	アクアワールド(大洗水族館)
	事業内容	利用者さんを対象に親子での遠足
	参加対象	6か月～4才未満のお子さんと保護者
	参加人数	20名
親子で楽しく 歯磨きタイム	開催日時	平成29年3月15日(水)
	開催場所	大町子育て支援・多世代交流センター 多世代交流センター
	事業内容	親子で楽しい歯磨きタイムにするポイントと実践
	参加対象	未就学児を持つ親と子20組
	参加人数	51名

平成29年度事業実施報告

水戸市大町子育て支援・多世代交流センター「わんぱく・みと」

1. 親子教室, 子育て講座, 講演等(単発)

事業名	事業概要	
歯医者さんによる子育て講座	開催日時	平成29年7月23日(日)
	開催場所	大町子育て支援・多世代交流センター 多世代交流サロン
	事業内容	今日から始めよう!!お口から子どもが健康で幸せになれる秘訣
	参加対象	大人30名
	参加人数	大人10名(託児11名)
親子で楽しく歯磨きタイム	開催日時	平成29年9月20日(水)
	開催場所	大町子育て支援・多世代交流センター 多世代交流サロン
	事業内容	歯磨きを楽しい時間に変えるポイントと実践
	参加人数	大人25名 子ども25名
口から始まるアンチエイジング	開催日時	平成29年12月10日(日)
	開催場所	大町子育て支援・多世代交流センター 多世代交流サロン
	事業内容	歯科医師による講話・口の中のアンチエイジング指導など
	参加人数	大人9名(託児5名)
話のとびら	開催日時	平成29年11月26日(日)
	開催場所	大町子育て支援・多世代交流センター 遊戯室
	事業内容	大型めくり絵・大型絵本・手遊び等
	参加人数	大人15名 子ども17名
箏の演奏会	開催日時	平成30年1月7日(日)
	開催場所	大町子育て支援・多世代交流センター 遊戯室
	事業内容	お箏の演奏・お箏の体験
	参加人数	大人10名 子ども6名
大人の絵本セラピー	開催日時	平成30年3月13日(火)
	開催場所	大町子育て支援・多世代交流センター 多世代交流サロン
	事業内容	講師が3冊の絵本を読んだ後に質問し、その解答を皆でシェアする
	参加人数	大人7名 子ども7名
親子でヒップホップ	開催日時	平成30年3月29日(木)
	開催場所	大町子育て支援・多世代交流センター 遊戯室
	事業内容	親子で楽しくヒップホップダンスをした
	参加人数	大人13名 子ども23名
人形劇	開催日時	平成29年6月18日(日)
	開催場所	大町子育て支援・多世代交流センター 多世代交流サロン
	事業内容	人形劇を楽しむ
	参加人数	大人43名 子ども41名

2. 親子教室, 子育て講座, 講演会等(定期的)

事業名	事業概要	
おはなしの会 (つぼみの会)	開催日時	月2回 計18回
	開催場所	大町子育て支援・多世代交流センター 多世代交流サロン
	事業内容	読み聞かせ・紙芝居
	参加人数	延べ405名
おはなしの会 (もこもこの会)	開催日時	月2回 計21回
	開催場所	大町子育て支援・多世代交流センター 多世代交流サロン
	事業内容	読み聞かせ・紙芝居
	参加人数	延べ413名
ベビーマッサージ	開催日時	偶数月 計6回
	開催場所	大町子育て支援・多世代交流センター 遊戯室
	事業内容	オイルを使ったベビーマッサージ
	参加人数	3か月~10か月までのお子様と保護者20組

保育による制作	開催日時	平成29年8月1日(火)9月15日(金)平成30年1月10日(水)
	開催場所	大町子育て支援・多世代交流センター 児童室・遊戯室
	事業内容	親子で季節に合わせた制作を楽しむ
	参加対象	誰でも
	参加人数	延べ128名
フェルトボールであそぼう	開催日時	平成29年4月12日(水)・9月13日(水)
	開催場所	大町子育て支援・多世代交流センター 多世代交流サロン
	事業内容	カラフルなフェルトボールで楽しく遊ぶ
	参加対象	歩く前のお子様と保護者10組
	参加人数	延べ32名
離乳食講座	開催日時	平成30年2月15日(木)
	開催場所	大町子育て支援・多世代交流センター 遊戯室
	事業内容	大町子育て支援・多世代交流センター 工作・調理室
	参加対象	0才のお子様を持つ親10名
	参加人数	大人8名(託児9名)
いばラッキーとあそぼう・踊ろう・塗り絵や缶バッジをつくる	開催日時	平成29年4月・5月・7月・8月・11月・1月計7回
	開催場所	大町子育て支援・多世代交流センター プレールーム・遊戯室
	事業内容	国体マスコットキャラクターいばラッキーと共に楽しく遊ぶ
	参加対象	誰でも
	参加人数	延べ323名
親子ふれあいリトミック	開催日時	平成29年4月～平成30年3月 計9回
	開催場所	大町子育て支援・多世代交流センター 遊戯室
	事業内容	親子でリトミックを楽しむ
	参加対象	誰でも
	参加人数	延べ534名
親子手づくり教室	開催日時	平成29年8月22日(火)
	開催場所	大町子育て支援・多世代交流センター 工作・調理室
	事業内容	親子の楽しい思い出を飾るハートの写真フレーム作り
	参加対象	年中以上の親子10組
	参加人数	大人6名 子ども6名
ベビーとママの体操	開催日時	平成29年5月～平成30年3月 計6回
	開催場所	大町子育て支援・多世代交流センター 多世代交流サロン
	事業内容	赤ちゃんと一緒に楽しく体操をする
	参加対象	首が座った頃から歩く前の親子12組
	参加人数	延べ136名
ミュージックケア	開催日時	平成29年5月～平成30年3月 計6回
	開催場所	大町子育て支援・多世代交流センター 遊戯室
	事業内容	音楽の特性を活かし、関係性の発見や情緒の安定を促す
	参加対象	誰でも
	参加人数	延べ270名
子育て講座	開催日時	平成29年9月、平成30年1月、2月 計3回
	開催場所	大町子育て支援・多世代交流センター 多世代交流サロン
	事業内容	子育てに必要な食事の事、家計の事等を学ぶ
	参加対象	大人10名
	参加人数	延べ大人33名 子ども35名
ジャズコンサート	開催日時	平成29年5月14日、10月22日(日)
	開催場所	大町子育て支援・多世代交流センター 遊戯室
	事業内容	童謡をジャズ風にして、参加者全員で音楽を楽しむ
	参加対象	誰でも
	参加人数	延べ103名
共同画づくり	開催日時	平成29年7月16日(土)
	開催場所	大町子育て支援・多世代交流センター 遊戯室
	事業内容	共同画制作
	参加対象	誰でも
	参加人数	43名
昔遊び	開催日時	平成29年7月30日・8月26日(土)平成30年3月31日(土)
	開催場所	大町子育て支援・多世代交流センター 遊戯室
	事業内容	親子でけん玉、コマ等の懐かしい遊びを楽しむ
	参加対象	誰でも
	参加人数	延べ77名

保育士によるおはなし会	開催日時	平成29年4月20日(木)10月26日(木)平成30年3月15日(木)
	開催場所	大町子育て支援・多世代交流センター 多世代交流サロン
	事業内容	絵本、紙芝居、パネルシアター、手遊びなど
	参加対象	誰でも
	参加人数	延べ65名
保育士による体操	開催日時	平成29年4月～平成30年3月 1日2回 計年間
	開催場所	大町子育て支援・多世代交流センター プレールーム
	事業内容	手遊び、絵本、ラーメン体操、サンサン体操を親子で楽しく行う
	参加対象	誰でも
	参加人数	延べ16,691名

3.子育てリフレッシュ事業

事業名	事業概要	
胎教パステルアート	開催日時	平成29年4月27日(木)
	開催場所	大町子育て支援・多世代交流センター 工作・調理室
	事業内容	お腹の赤ちゃんとお話しながら、粉のパステルで絵を描く
	参加対象	妊娠されている方8名
	参加人数	大人2名(託児1名)
はじめてのヨガ教室	開催日時	平成29年9月21日(木)平成30年1月18日(木)
	開催場所	大町子育て支援・多世代交流センター 多世代交流サロン
	事業内容	はじめての方が対象で、ヨガを通して体を動かしリフレッシュして楽しむ
	参加人数	大人18名(託児20名)
ヨガ教室	開催日時	平成29年5月18日(木)11月16日(木)平成30年3月20日(火)
	開催場所	大町子育て支援・多世代交流センター 遊戯室
	事業内容	ヨガを通して体を動かしリフレッシュして楽しむ
	参加人数	大人27名(託児28名)
手作りおもちゃづくり	開催日時	平成29年8月19日(土)9月29日(金)平成30年2月22日(木)
	開催場所	大町子育て支援・多世代交流センター 工作・調理室
	事業内容	家にある材料でおもちゃを作る
	参加人数	大人37名(託児45名)

4.父親参加型事業

事業名	事業概要	
パパと遊ぼう	開催日時	平成29年10月28日(土)
	開催場所	大町子育て支援・多世代交流センター 遊戯室
	事業内容	パパと一緒に遊びスキップ図る
	参加対象	誰でも
	参加人数	19名
パパとママのベビーマッサージ	開催日時	平成29年7月22日(土)平成30年1月20日(土)
	開催場所	大町子育て支援・多世代交流センター 遊戯室
	事業内容	パパが中心にベビーマッサージを行い、ママは補助的に関わる
	参加人数	延べ45名

5.イベント型事業

事業名	事業概要	
お誕生会	開催日時	月1回 計12回
	開催場所	大町子育て支援・多世代交流センター 遊戯室
	事業内容	その月に生まれた子を祝うお楽しみ会
	参加対象	当月誕生の子と保護者
	参加人数	延べ361名
こどもの日	開催日時	平成29年5月5日(金)
	開催場所	大町子育て支援・多世代交流センター遊戯室、多世代交流サロン、児童室
	事業内容	施設を開放し色々イベントを楽しむ
	参加対象	誰でも
	参加人数	104名
10才のお誕生会	開催日時	平成29年4月8日(土)
	開催場所	大町子育て支援・多世代交流センター 遊戯室
	事業内容	わんぱく10年をお祝しての誕生会
	参加対象	誰でも
	参加人数	113名
七夕のおはなし会	開催日時	平成29年7月7日(金)
	開催場所	大町子育て支援・多世代交流センター プレイルーム
	事業内容	七夕のお話と歌を歌ったりする
	参加対象	誰でも
	参加人数	68名
わんぱく夏祭り	開催日時	平成29年8月5日(土)
	開催場所	大町子育て支援・多世代交流センター 遊戯室、多世代交流サロン、児童室
	事業内容	和太鼓や山車ひきを体験したり、お化け屋敷やゲームを楽しむ
	参加対象	誰でも
	参加人数	490名
ミニ運動会	開催日時	平成29年10月19日(木)
	開催場所	大町子育て支援・多世代交流センター 遊戯室
	事業内容	障害物競争やハイハイ競争、おやつをどうぞ等を親子で楽しく体を動かした
	参加対象	誰でも
	参加人数	120名
のびのび子ども作品展	開催日時	平成29年11月12日(日) 展示期間:11/7~12
	開催場所	大町子育て支援・多世代交流センター 遊戯室・児童室
	事業内容	利用者さんのお子さんと絵画の展示とワークショップ
	参加対象	誰でも
	参加人数	61名
わんぱくクリスマス大集合	開催日時	平成29年12月2日(土)
	開催場所	大町子育て支援・多世代交流センター 遊戯室
	事業内容	1日を通してクリスマス会を行い音楽やハンドベル演奏、ブラックシアター等を親子で楽しく体験する
	参加対象	誰でも
	参加人数	623名
折り紙のコマをまわそう	開催日時	平成30年1月4日(木)5日(金)
	開催場所	大町子育て支援・多世代交流センター プレイルーム
	事業内容	折り紙のコマを親子で楽しく遊ぶ
	参加対象	誰でも
	参加人数	延べ79名
豆まき会	開催日時	平成30年2月2日(金)
	開催場所	大町子育て支援・多世代交流センター 遊戯室
	事業内容	節分のお話、腹話術、パネルシアター、寸劇等を楽しむ
	参加対象	誰でも
	参加人数	42名
ひな祭り	開催日時	平成30年3月2日(金)
	開催場所	大町子育て支援・多世代交流センター 遊戯室
	事業内容	パネルシアター、大型めくり絵本、バッグづくり親子で楽しむ
	参加対象	誰でも
	参加人数	206名

6.多世代交流事業

事業名	事業概要	
多世代交流会(文京、水戸友縁の会、メディカルヨガ茨城、他)	開催日時	平成29年4月～平成30年3月 計22回
	開催場所	大町子育て支援多世代交流センター 遊戯室、多世代交流サロン
	事業内容	高齢者との子育て親子の交流(歌、行事の制作、はなし会、ヨガ、体操等)
	参加対象	誰でも
	参加人数	延べ517名

7.子育て支援パートナー養成講座

事業名	事業概要	
子育て支援パートナー新規説明会	開催日時	平成30年3月3日(土)
	開催場所	本町子育て支援・多世代交流センター
	事業内容	説明会・登録会
	参加対象	平成30年度新たに子育て支援パートナーに登録希望の方
	参加人数	1名
子育て支援パートナー講演会	開催日時	平成30年3月5日(月)
	開催場所	茨城職業人材育成センター
	事業内容	講演会
	参加対象	平成30年度子育て支援パートナー登録会員
	参加人数	48名

8.おもちゃの病院 実施なし

9.その他

事業名	事業概要	
水戸ファミリーサポートセンター入会説明会	開催日時	平成29年4月～平成30年3月 計12回
	開催場所	大町子育て支援・多世代交流センター 工作・調理室
	事業内容	水戸ファミリーサポートセンターによる会員説明登録会を行う
	参加対象	大人10名
	参加人数	延べ81名(託児延べ67名)
ママトーク	開催日時	平成29年4月～平成30年3月 計10回
	開催場所	大町子育て支援・多世代交流センター 遊戯室
	事業内容	子育て情報誌「ままナビ」編集スタッフの「みとこみ」と共催、子育ての悩みを話し合う
	参加対象	子育て中の親
	参加人数	延べ大人89名(託児延べ137名)
おもちゃの消毒	開催日時	平成29年9月～平成30年3月 計4回
	開催場所	大町子育て支援・多世代交流センター
	事業内容	水戸好文ロータリーの会員の方が施設内のおもちゃの消毒を行う
	参加人数	延べ16名
認知症サポート養成講座	開催日時	平成30年1月24日(水)
	開催場所	大町子育て支援・多世代交流センター 工作・調理室
	事業内容	認知症についての説明・サポーターとしての関わり方等を学ぶ
	参加人数	大人8名(託児8)
日赤幼児安全法	開催日時	平成29年12月14日(木)
	開催場所	大町子育て支援・多世代交流センター 多世代交流サロン
	事業内容	子供に対する心肺蘇生法+AEDの取り扱い方+異物除去
	参加人数	大人30名 大人19名(託児12名)

共通事業

事業名	事業概要	
感謝のつどい	開催日時	平成29年10月4日(水)
	開催場所	
	事業内容	わんぱく・みと10周年、はみんぐぱく・みと5周年の記念事業
	参加対象	150組
	参加人数	水戸市大町子育て支援・多世代交流センター大串貝塚ふれあい公園

平成27年度事業実施報告書

水戸市本町子育て支援・多世代交流センター「はみんぐぱーく・みと」

1. 親子教室、子育て講座・講演会等(単発)

事業名	事業概要	
歯医者さんによる 子育て講座	開催日時	平成28年1月24日
	開催場所	本町子育て支援・多世代交流センター 多目的ルーム・多世代交流ルーム
	事業内容	歯科医師による子どもの歯に関する講演会と、歯磨き指導を行った。
	参加対象	大人
	参加人数	17名(託児18名)
コースター工作	開催日時	平成27年4月25日
	開催場所	本町子育て支援・多世代交流センター 多目的ルーム
	事業内容	小さな子でも扱える素材を使って、親子でコースター作りをした。
	参加対象	誰でも
いないいないばあ 人形を作ろう	開催日時	平成27年6月4日
	開催場所	本町子育て支援・多世代交流センター 多目的ルーム
	事業内容	工作した人形を使って、わらべうた遊びを楽しんだ。
	参加対象	誰でも
	参加人数	61名

2. 親子教室、子育て講座・講演会等(定期的)

事業名	事業概要	
親子リトミック	開催日時	平成27年4月、7月、10月、平成28年1月(年間4回)
	開催場所	本町子育て支援・多世代交流センター プレイルーム
	事業内容	親子でリズムに合わせて体を動かしリトミックを楽しんだ。
	参加対象	誰でも
	参加人数	延296名
親子劇あそび	開催日時	平成27年6月、9月、12月、平成28年3月(年間4回)
	開催場所	本町子育て支援・多世代交流センター プレイルーム
	事業内容	親子で絵を描いてお面をつくり、そのお面をつけて劇遊びを行った。
	参加人数	延313名
親子体操	開催日時	平成27年8月、11月(年間2回)
	開催場所	本町子育て支援・多世代交流センター プレイルーム
	事業内容	親子でふれあい遊びや体操を行った。
	参加人数	延132名
ミュージック・ケア	開催日時	平成27年4月、6月、10月、12月、平成28年2月(年間5回)
	開催場所	本町子育て支援・多世代交流センター プレイルーム
	事業内容	音楽の特性を活かし、関係性の発見や情緒の安定なども促す遊びを行った。
	参加人数	延405名
昔あそび	開催日時	平成27年7月、8月、11月、平成28年1月、3月(年間5回)
	開催場所	本町子育て支援・多世代交流センター 多目的ルーム
	事業内容	親子でこまやけん玉などの懐かしい遊びを楽しんだ。
	参加人数	延207名
音楽であそぼう	開催日時	平成27年6月、10月(年間2回)
	開催場所	本町子育て支援・多世代交流センター 多目的ルーム
	事業内容	親子でリズムあそびやうた・おはなしを楽しんだ。
	参加人数	延225名
おはなし会	開催日時	平成27年4月～平成28年3月(年間28回)
	開催場所	本町子育て支援・多世代交流センター 多目的ルーム
	事業内容	子育て親子に絵本や紙芝居などのよみきかせを行った。
	参加人数	延955名
ベビーマッサージ&産後ママ のストレッチ体操	開催日時	平成27年4月～平成28年3月(年間11回)
	開催場所	本町子育て支援・多世代交流センター 多目的ルーム
	事業内容	オイルを使ったベビーマッサージと母親のストレッチ体操を行った。
	参加人数	延274名

ベビー&ママの体操	開催日時	平成27年4月、6月、10月、12月、平成28年2月(年間5回)
	開催場所	本町子育て支援・多世代交流センター 多目的ルーム
	事業内容	赤ちゃん和妈妈がふれあいながら体操を行った。
	参加対象	3ヶ月から11ヶ月の親子
	参加人数	延96名
親子ヨガ	開催日時	平成27年6月、12月、平成28年3月(年間3回)
	開催場所	本町子育て支援・多世代交流センター 多目的ルーム
	事業内容	親子でリズムに合わせて動き、ヨガ体操を行った。
	参加人数	延48名
リトミック	開催日時	平成27年5月、12月、平成28年2月(年間3回)
	開催場所	本町子育て支援・多世代交流センター 多目的ルーム
	事業内容	親子でリズム表現を楽しんだ。
	参加人数	延65名
ママの美をカレッジ	開催日時	平成28年3月10日
	開催場所	本町子育て支援・多世代交流センター 多目的ルーム
	事業内容	親子でハンドウオーター作りをした。
	参加人数	6名
おはなしの時間	開催日時	平成27年4月～平成28年3月(年間12回)
	開催場所	本町子育て支援・多世代交流センター 多目的ルーム
	事業内容	保育士によるおはなし会。季節のおはなしやうたなどを親子で楽しんだ。
	参加人数	延453名
牛乳パック工作	開催日時	平成27年5月、6月、7月、9月、平成28年1月(年間5回)
	開催場所	本町子育て支援・多世代交流センター 多目的ルーム
	事業内容	保育士と一緒に牛乳パックを利用して車や電車のおもちゃ作りをした。
	参加人数	延300名
季節ごとの工作あそび	開催日時	平成27年4月～平成28年3月(年間10回)
	開催場所	本町子育て支援・多世代交流センター 多目的ルーム
	事業内容	色画用紙や折り紙・絵具などを使って、保育士と一緒に親子で工作を楽しんだ。
	参加人数	延746名
こいのぼりを作ろう	開催日時	平成27年4月12日
	開催場所	本町子育て支援・多世代交流センター 多目的ルーム
	事業内容	保育士と一緒に、手がたの鱗を貼った大きなこいのぼりを作り、館内に飾った。
	参加人数	60名
たなばたの工作	開催日時	平成27年6月30日、7月2日(2回)
	開催場所	本町子育て支援・多世代交流センター 多目的ルーム
	事業内容	保育士と一緒に織姫・彦星を作ったり、願いごとを書いて七夕飾りに飾った。
	参加人数	延197名
かぼちゃのランタン 紙粘土工作	開催日時	平成27年10月18日
	開催場所	本町子育て支援・多世代交流センター 多目的ルーム
	事業内容	保育士と一緒に親子で紙粘土を使って、かぼちゃのランタン作りをした。
	参加人数	26名
ハロウインの工作	開催日時	平成27年10月25日、10月26日、10月28日(3回)
	開催場所	本町子育て支援・多世代交流センター 多目的ルーム
	事業内容	保育士と一緒に親子でハロウインのつるし飾りや紙バック・お面作りをした。
	参加人数	延215名
まつぼっくりのクリスマスツリー	開催日時	平成27年12月5日
	開催場所	本町子育て支援・多世代交流センター 多目的ルーム
	事業内容	保育士と一緒にまつぼっくりを利用して、クリスマスツリー作りをした。
	参加人数	20名
希望の光 ペットボトルのイルミネーション	開催日時	平成27年12月6日
	開催場所	本町子育て支援・多世代交流センター
	事業内容	本町商店街のイルミネーション用として、ペットボトルに絵を描いた。
	参加人数	26名

ボックスバック 小物入れ作り	開催日時	平成28年2月22日
	開催場所	本町子育て支援・多世代交流センター 多目的ルーム
	事業内容	保育士と一緒に親子でキャラクターの小物入れ作りをした。
	参加対象	誰でも
	参加人数	48名
風船で作ろう	開催日時	平成27年6月、10月、12月(年間3回)
	開催場所	本町子育て支援・多世代交流センター 多目的ルーム
	事業内容	親子で簡単なバルーンアートを楽しんだ。
	参加対象	誰でも
	参加人数	延186名
水遊び	開催日時	平成27年7月、8月(11回)
	開催場所	本町子育て支援・多世代交流センター 2階中庭
	事業内容	ホースシャワーやおもちゃを使って、保育士と一緒に親子で水遊びを楽しんだ。
	参加対象	親子
	参加人数	延238名
毎日の体操	開催日時	平成27年4月～平成28年3月(毎日2回/年間585回)
	開催場所	本町子育て支援・多世代交流センター 2階中庭
	事業内容	保育士と一緒に“サンサン体操”と季節ごとの体操を楽しんだ。
	参加対象	誰でも
	参加人数	延31961名

3.子育てリフレッシュ事業

事業名	事業概要	
ママクッキング	開催日時	平成27年4月～平成28年3月 毎月第3木曜日(年間12回)
	開催場所	本町子育て支援・多世代交流センター 調理室・多目的ルーム
	事業内容	旬の食材を使った料理やおやつ作りなどを行った。託児付講座。
	参加対象	大人
	参加人数	延94名(託児延92名)
ママヨガ	開催日時	平成27年4月～平成28年3月(年間9回)
	開催場所	本町子育て支援・多世代交流センター 多目的ルーム・多世代交流ルーム
	事業内容	ヨガで体を動かしてリフレッシュした。託児付講座。
	参加対象	大人
	参加人数	延85名(託児延82名)
ママ体操	開催日時	平成27年4月、6月、10月、12月、平成28年2月(年間5回)
	開催場所	本町子育て支援・多世代交流センター 多目的ルーム・多世代交流ルーム
	事業内容	3B体操。リズムに合わせて運動を行いリフレッシュした。託児付講座。
	参加対象	大人
	参加人数	延46名(託児延45名)
デコパージュ	開催日時	平成27年5月、7月、11月、平成28年3月(年間4回)
	開催場所	本町子育て支援・多世代交流センター 調理室・多目的ルーム
	事業内容	デコパージュやシャドーボックスの手法を使い小物を製作した。託児付講座。
	参加対象	大人
	参加人数	延27名(託児延29名)
足裏マッサージ	開催日時	平成27年7月5日
	開催場所	本町子育て支援・多世代交流センター 調理室・多目的ルーム
	事業内容	自分の足裏をクリームを使用してマッサージを行った。託児付講座。
	参加対象	大人
	参加人数	7名(託児8名)
ハンドマッサージ	開催日時	平成28年1月27日
	開催場所	本町子育て支援・多世代交流センター 調理室・多目的ルーム
	事業内容	自分の手をオイルを使用してマッサージを行った。託児付講座。
	参加対象	大人
	参加人数	9名(託児8名)

4.父親参加型事業

事業名	事業概要	
イクメンパパの ベビーマッサージ	開催日時	平成27年5月10日
	開催場所	本町子育て支援・多世代交流センター 多目的ルーム
	事業内容	父親対象。オイルを使用してのベビーマッサージを行った。
	参加対象	3～8ヶ月の親(父)子
	参加人数	10名

5.イベント型事業

事業名	事業概要	
誕生会	開催日時	平成27年4月～平成28年3月(毎月1回/年間12回)
	開催場所	本町子育て支援・多世代交流センター 多世代交流ルーム
	事業内容	保育士がその月に生まれた子を祝うお楽しみ会を開催した。
	参加対象	親子(未就学児)
	参加人数	延480名
春・秋 はみんぐ 運動遊び	開催日時	平成27年4月9日、9月27日
	開催場所	本町子育て支援・多世代交流センター 裡1丁目児童公園
	事業内容	裡1丁目児童公園で、親子で体操やかけっこなどの運動を行った。
	参加対象	親子
	参加人数	延132名
子どもの日イベント おはなし会	開催日時	平成27年5月5日
	開催場所	本町子育て支援・多世代交流センター
	事業内容	センターを開放し、保育士による子どもの日のおはなし会を行った。
	参加対象	誰でも
	参加人数	88名
子どもの日イベント 工作・風船コーナー	開催日時	平成27年5月5日
	開催場所	本町子育て支援・多世代交流センター
	事業内容	保育士と一緒にこいのぼりや写真たて作り、バルーンアートをして楽しんだ。
	参加対象	誰でも
	参加人数	146名
たなばた会	開催日時	平成27年7月6日
	開催場所	本町子育て支援・多世代交流センター プレイルーム
	事業内容	七夕にちなんだおはなしやうた、ゲームなどのイベントを行った。
	参加対象	誰でも
	参加人数	102名
はみんぐフェスティバル おはなし会・うちわ作り	開催日時	平成27年8月8日
	開催場所	本町子育て支援・多世代交流センター 多目的ルーム
	事業内容	水戸黄門まつりの開催日に合わせて、夏のおはなし会とうちわ作りを行った。
	参加対象	誰でも
	参加人数	201名
はみんぐフェスティバル 風船であそぼう	開催日時	平成27年8月8日
	開催場所	本町子育て支援・多世代交流センター 多目的ルーム
	事業内容	水戸黄門まつりの開催日に合わせて、親子でバルーンアートをして楽しんだ。
	参加対象	誰でも
	参加人数	106名
ハロウィン 館内イベント	開催日時	平成27年10月29日
	開催場所	本町子育て支援・多世代交流センター
	事業内容	仮装をして館内スタンプラリーやゲームコーナーなどに参加して楽しんだ。
	参加対象	誰でも
	参加人数	405名
ハロウィンまつり 商店街スタンプラリー	開催日時	平成27年10月30日
	開催場所	本町子育て支援・多世代交流センター 本町商店街協力店
	事業内容	親子で仮装をして、本町商店街でスタンプラリーをしてお菓子和交換した。
	参加対象	親子
	参加人数	78名
クリスマスツリーを飾ろう・点 灯	開催日時	平成27年11月29日
	開催場所	本町子育て支援・多世代交流センター プレイルーム・中庭
	事業内容	親子でツリーの飾りつけをしたり、カウントダウンをしてツリーの点灯をした。
	参加対象	誰でも
	参加人数	60名
クリスマス会	開催日時	平成27年12月14日
	開催場所	本町子育て支援・多世代交流センター プレイルーム
	事業内容	サンタクロースの登場やクリスマスのおはなし会・楽器遊びなどを楽しんだ。
	参加対象	誰でも
	参加人数	359名
音楽であそぼう& ハンドベルクリスマス コンサート	開催日時	平成27年12月8日
	開催場所	本町子育て支援・多世代交流センター プレイルーム
	事業内容	うたとピアノ、常磐短期大学幼児教育保育学科学生のハンドベルコンサート。
	参加対象	誰でも
	参加人数	122名

お正月遊び	開催日時	平成28年1月6日
	開催場所	本町子育て支援・多世代交流センター 多目的ルーム
	事業内容	お正月にちなんだおはなし会。コマなどのお正月遊びをして楽しんだ。
	参加対象	誰でも
	参加人数	90名
おにさんと遊ぼう	開催日時	平成28年2月1日
	開催場所	本町子育て支援・多世代交流センター プレイルーム
	事業内容	節分のおはなし会。おにさんと一緒にゲームをしたり、写真撮影をした。
	参加対象	誰でも
	参加人数	146名
ひなまつり会	開催日時	平成28年3月3日
	開催場所	本町子育て支援・多世代交流センター プレイルーム
	事業内容	ひなまつりのおはなし会。おひなさまになって写真撮影などをした。
	参加対象	誰でも
	参加人数	164名

6.多世代交流事業

事業名	事業概要	
童謡をうたおう	開催日時	平成27年4月～平成28年3月 毎月第3水曜日 (年間12回)
	開催場所	本町子育て支援・多世代交流センター プレイルーム
	事業内容	地域の高齢者と一緒にさまざまな童謡を歌った。
	参加対象	高齢者と親子
	参加人数	延1094名
シルバーリハビリ体操	開催日時	平成27年4月～平成28年3月 毎月第3火曜日 (年間12回)
	開催場所	本町子育て支援・多世代交流センター
	事業内容	高齢者対象のリハビリ体操。高齢者と親子が10分程手遊びなどを行った。
	参加対象	リハビリ体操参加の高齢者と親子
	参加人数	延228名

7.子育て支援パートナー養成講座

事業名	事業概要	
子育て支援パートナー 研修会(共通) 大町で実施	開催日時	平成28年2月29日
	開催場所	大町子育て支援・多世代交流センター
	事業内容	
	参加対象	
	参加人数	

8.おもちゃの病院 実施なし

9.その他

事業名	事業概要	
幼児安全法短期講習会	開催日時	平成27年5月18日
	開催場所	本町子育て支援多世代・交流センター 多目的ルーム・多世代交流ルーム
	事業内容	応急手当、看病の方法など、正しい知識や技術を習得できる講習会を行った。。
	参加対象	大人
	参加人数	14名(託児10名)
ハローミュージアム	開催日時	平成27年11月14日、11月25日(2回)
	開催場所	本町子育て支援多世代・交流センター 多目的ルーム
	事業内容	茨城県近代美術館の出前イベント。映像によるおはなし会を行った。
	参加対象	親子
	参加人数	延142名
水戸ファミリー・サポート・セ ンター入会説明会	開催日時	平成27年5月～平成28年3月(年間9回)
	開催場所	本町子育て支援多世代交流センター 調理室・多目的ルーム
	事業内容	水戸ファミリー・サポート・センターによる会員登録等の説明会。
	参加対象	大人
	参加人数	延53名(託児延46名)

平成28年度事業実施報告書

水戸市本町子育て支援・多世代交流センター「はみんぐばーく・みと」

1. 親子教室、子育て講座・講演会等(単発)

事業名	事業概要	
歯医者さんによる子育て講座	開催日時	平成28年11月27日
	開催場所	本町子育て支援・多世代交流センター 多目的ルーム・多世代交流ルーム
	事業内容	歯科医師による子どもの歯に関する講演会と、歯磨き指導を行った。
	参加対象	大人
	参加人数	7名(託児5名)
おはなし会	開催日時	平成29年2月26日
	開催場所	本町子育て支援・多世代交流センター 多目的ルーム
	事業内容	大型絵本やめくり絵などのおはなし会を行った。
	参加対象	誰でも
	参加人数	43名

2. 親子教室、子育て講座・講演会等(定期的)

事業名	事業概要	
親子リトミック	開催日時	平成28年5月、9月、1月、平成29年3月(年間4回)
	開催場所	本町子育て支援・多世代交流センター プレイルーム
	事業内容	親子でリズムに合わせて体を動かしてリトミックを楽しんだ。
	参加対象	誰でも
	参加人数	延512名
親子劇あそび	開催日時	平成28年6月、11月、平成29年2月(年間3回)
	開催場所	本町子育て支援・多世代交流センター プレイルーム
	事業内容	親子で絵を描いてお面をつくり、そのお面をつけて劇遊びを行った。
	参加対象	誰でも
	参加人数	延229名
ミュージック・ケア	開催日時	平成28年4月、6月、8月、10月、12月、平成29年2月(年間6回)
	開催場所	本町子育て支援・多世代交流センター プレイルーム
	事業内容	音楽の特性を活かし、関係性の発見や情緒の安定なども促す遊びを行った。
	参加対象	誰でも
	参加人数	延404名
むかし遊び	開催日時	平成28年5月、7月、11月、平成29年1月、3月(年間5回)
	開催場所	本町子育て支援・多世代交流センター 多目的ルーム
	事業内容	親子でこまやけん玉などの懐かしい遊びを楽しんだ。
	参加対象	誰でも
	参加人数	延251名
おはなし会	開催日時	平成28年4月～平成29年3月(年間26回)
	開催場所	本町子育て支援・多世代交流センター 多目的ルーム
	事業内容	子育て親子に絵本や紙芝居などのよみきかせを行った。
	参加対象	誰でも
	参加人数	延877名
ベビーマッサージ&産後ママのストレッチ体操	開催日時	平成28年4月～平成29年3月(年間12回)
	開催場所	本町子育て支援・多世代交流センター 多目的ルーム
	事業内容	オイルを使ったベビーマッサージと母親のストレッチ体操を行った。
	参加対象	親子(2ヶ月から8ヶ月)
	参加人数	延337名
ベビー&ママの体操	開催日時	平成28年4月～平成29年3月(年間8回)
	開催場所	本町子育て支援・多世代交流センター 多目的ルーム
	事業内容	赤ちゃん和妈妈がふれあいながら体操を行った。
	参加対象	親子(3ヶ月から11ヶ月)
	参加人数	延158名
ベビーヨガ	開催日時	平成28年4月、6月(年間2回)
	開催場所	本町子育て支援・多世代交流センター 多目的ルーム
	事業内容	親子で呼吸を合わせヨガを行った。
	参加対象	親子(1才)
	参加人数	延32名
親子ヨガ	開催日時	平成28年5月、9月、平成29年1月(年間3回)
	開催場所	本町子育て支援・多世代交流センター 多目的ルーム
	事業内容	親子でリズムに合わせて動き、ヨガ体操を行った。
	参加対象	親子(3才以上)
	参加人数	延50名

リトミック	開催日時	平成28年4月、9月、10月、平成29年2月(年間4回)
	開催場所	本町子育て支援・多世代交流センター 多目的ルーム
	事業内容	親子でリズム表現を楽しんだ。
	参加対象	親子(1才6か月以上)
	参加人数	延95名
ママの美をカレッジ	開催日時	平成28年5月12日
	開催場所	本町子育て支援・多世代交流センター 多目的ルーム
	事業内容	親子でお箸の持ち方について学んだ。
	参加対象	親子
	参加人数	9名
おはなしの時間	開催日時	平成28年4月～平成29年3月(年間12回)
	開催場所	本町子育て支援・多世代交流センター 多目的ルーム
	事業内容	保育士によるおはなし会。季節のおはなしやうたなどを親子で楽しんだ。
	参加対象	誰でも
	参加人数	延543名
子育て講座	開催日時	平成28年5月23日、6月27日(年間2回)
	開催場所	本町子育て支援・多世代交流センター 多目的ルーム
	事業内容	いばらき子育て支援リーダーによる子育て講座の開催。
	参加対象	親子
	参加人数	延42名
親子ふれあい遊び	開催日時	平成29年3月6日
	開催場所	本町子育て支援・多世代交流センター 多目的ルーム
	事業内容	保育士と一緒に、親子でリズムに合わせてふれあい遊びを楽しんだ。
	参加対象	誰でも
	参加人数	28名
牛乳パック工作	開催日時	平成28年6月、9月、平成29年2月、3月(年間4回)
	開催場所	本町子育て支援・多世代交流センター 多目的ルーム
	事業内容	保育士と一緒に、牛乳パックを利用して車や電車のおもちゃ作りをした。
	参加対象	誰でも
	参加人数	延163名
季節の工作あそび	開催日時	平成28年4月～平成29年3月(年間8回)
	開催場所	本町子育て支援・多世代交流センター 多目的ルーム
	事業内容	色画用紙や折り紙・絵具などを使って、保育士と一緒に親子で工作をした。
	参加対象	誰でも
	参加人数	延478名
コースター工作	開催日時	平成28年4月、7月、11月、平成29年1月(年間4回)
	開催場所	本町子育て支援・多世代交流センター 多目的ルーム
	事業内容	小さな子でも扱える素材を使って、親子で季節のコースター作りをした。
	参加対象	誰でも
	参加人数	延192名
紙粘土工作 ひも通し	開催日時	平成28年9月13日
	開催場所	本町子育て支援・多世代交流センター 多目的ルーム
	事業内容	保育士と一緒に、親子で紙粘土を使っておもちゃ(ひも通し)を作った。
	参加対象	誰でも
	参加人数	67名
こいのぼりを作ろう	開催日時	平成28年4月23日
	開催場所	本町子育て支援・多世代交流センター 多目的ルーム
	事業内容	保育士と一緒に、手がたの鱗を貼った大きなこいのぼりを作り、館内に飾った。
	参加対象	誰でも
	参加人数	82名
たなばたの工作	開催日時	平成28年6月30日、7月5日(2回)
	開催場所	本町子育て支援・多世代交流センター 多目的ルーム
	事業内容	保育士と一緒に織姫・彦星を作ったり、願いごとを書いて笹に飾った。
	参加対象	誰でも
	参加人数	延182名
紙粘土工作 かぼちゃのランタン	開催日時	平成28年10月16日
	開催場所	本町子育て支援・多世代交流センター 多目的ルーム
	事業内容	保育士と一緒に親子で紙粘土を使って、かぼちゃのランタン作りを行った。
	参加対象	誰でも
	参加人数	18名
ハロウィンの工作	開催日時	平成28年10月5日、10月20日(2回)
	開催場所	本町子育て支援・多世代交流センター 多目的ルーム
	事業内容	保育士と一緒に親子でハロウィンの紙バックやお面作りを行った。
	参加対象	誰でも
	参加人数	延175名

クリスマスの工作	開催日時	平成28年12月1日、12月6日(2回)
	開催場所	本町子育て支援・多世代交流センター 多目的ルーム
	事業内容	保育士と一緒に、色画用紙や木の実を使って、クリスマス飾り作りを行った。
	参加対象	誰でも
	参加人数	延163名
おにのお面の工作	開催日時	平成29年1月28日
	開催場所	本町子育て支援・多世代交流センター 多目的ルーム
	事業内容	保育士と一緒に、おにのお面作りを行った。
	参加対象	誰でも
	参加人数	71名
おひなさま工作	開催日時	平成29年2月14日
	開催場所	本町子育て支援・多世代交流センター 多目的ルーム
	事業内容	保育士と一緒に、ひな飾り作りを行った。
	参加対象	誰でも
	参加人数	97名
希望の光 ペットボトルのイルミネーション	開催日時	平成28年12月4日
	開催場所	本町子育て支援・多世代交流センター 多目的ルーム
	事業内容	本町商店街のイルミネーション用として、ペットボトルに絵を描いた。
	参加対象	誰でも
	参加人数	23名
風船で作ろう	開催日時	平成28年10月、12月(年間2回)
	開催場所	本町子育て支援・多世代交流センター 多目的ルーム
	事業内容	親子で簡単なバルーンアートを楽しんだ。
	参加対象	誰でも
	参加人数	延112名
水遊び	開催日時	平成28年7月、8月(14回)
	開催場所	本町子育て支援・多世代交流センター 2階中庭
	事業内容	ホースシャワーやおもちゃを使って、保育士と一緒に親子で水遊びを楽しんだ。
	参加対象	親子
	参加人数	延217名
毎日の体操	開催日時	平成28年4月～平成29年3月(毎日2回/年間588回)
	開催場所	本町子育て支援・多世代交流センター 2階中庭
	事業内容	保育士と一緒に“サンサン体操”と季節ごとの体操をして楽しんだ。
	参加対象	誰でも
	参加人数	延34,674名

3.子育てリフレッシュ事業

事業名	事業概要	
ママクッキング	開催日時	平成28年6月、12月、平成29年3月(年間3回)
	開催場所	本町子育て支援・多世代交流センター 調理室・多目的ルーム
	事業内容	旬の食材を使った料理やおやつ作りなどを行った。託児付講座。
	参加対象	大人
	参加人数	延23名(託児延24名)
ママヨガ	開催日時	平成28年5月19日
	開催場所	本町子育て支援・多世代交流センター 多目的ルーム・多世代交流ルーム
	事業内容	ヨガで体を動かしてリフレッシュした。託児付講座。
	参加対象	大人
	参加人数	9名(託児延8名)
ママ体操	開催日時	平成28年4月、6月、8月(年間3回)
	開催場所	本町子育て支援・多世代交流センター 多目的ルーム・多世代交流ルーム
	事業内容	3B体操。リズムに合わせて運動を行いリフレッシュした。託児付講座。
	参加対象	大人
	参加人数	延27名(託児延27名)
デコパージュ	開催日時	平成28年11月17日
	開催場所	本町子育て支援・多世代交流センター 調理室・多目的ルーム
	事業内容	デコパージュの手法を使い小物を製作した。託児付講座。
	参加対象	大人
	参加人数	6名(託児6名)
ハンドマッサージ	開催日時	平成28年5月、12月(年間2回)
	開催場所	本町子育て支援・多世代交流センター 多目的ルーム・多世代交流ルーム
	事業内容	オイルを使用して自分の手をマッサージした。託児付講座。
	参加対象	大人
	参加人数	延12名(託児延12名)

4.父親参加型事業

事業名	事業概要	
イクメンパパの ベビーマッサージ	開催日時	平成28年8月、平成29年1月、2月
	開催場所	本町子育て支援・多世代交流センター 多目的ルーム
	事業内容	父親対象のオイルを使用したのベビーマッサージを行った。
	参加対象	親(父)子(3~8ヶ月)
	参加人数	延64名
パパクッキング	開催日時	平成28年9月4日
	開催場所	本町子育て支援・多世代交流センター 調理室・多目的ルーム
	事業内容	父親対象の料理教室。託児付講座。
	参加対象	大人(父親)
	参加人数	4名(託児3名)

5.イベント型事業

事業名	事業概要	
誕生日会	開催日時	平成28年4月~平成29年3月(毎月1回/年間12回)
	開催場所	本町子育て支援・多世代交流センター 多世代交流ルーム
	事業内容	保育士が、その月に生まれた子を祝うお楽しみ会を開催した。
	参加対象	親子(未就学児)
	参加人数	延464名
春・秋 はみんぐ 運動遊び	開催日時	平成28年4月7日、10月9日(2回)
	開催場所	本町子育て支援・多世代交流センター プレイルーム
	事業内容	親子で体操やかけっこなどの運動を行った。
	参加対象	親子
	参加人数	延146名
子どもの日イベント おはなし会	開催日時	平成28年5月5日
	開催場所	本町子育て支援・多世代交流センター プレイルーム
	事業内容	センターを開放し、保育士による子どもの日のおはなし会を行った。
	参加対象	誰でも
	参加人数	68名
子どもの日イベント 工作・風船コーナー	開催日時	平成28年5月5日
	開催場所	本町子育て支援・多世代交流センター 多目的ルーム
	事業内容	保育士と一緒に、こいのぼりや身長計作り、バルーンアートをして楽しんだ。
	参加対象	誰でも
	参加人数	130名
たなばた会	開催日時	平成28年7月7日
	開催場所	本町子育て支援・多世代交流センター プレイルーム
	事業内容	七夕にちなんだおはなしやうた、ゲームなどのイベントを行った。
	参加対象	誰でも
	参加人数	138名
はみんぐフェスティバル おはなし会	開催日時	平成28年8月6日
	開催場所	本町子育て支援・多世代交流センター 多目的ルーム
	事業内容	水戸黄門まつりの開催日に合わせて、夏のおはなし会を行った。
	参加対象	誰でも
	参加人数	100名
はみんぐフェスティバル うちわ作り	開催日時	平成28年8月6日
	開催場所	本町子育て支援・多世代交流センター 多目的ルーム
	事業内容	水戸黄門まつりの開催日に合わせて、うちわ作りを行った。
	参加対象	誰でも
	参加人数	131名
はみんぐフェスティバル シャボン玉・ヨーヨーつり	開催日時	平成28年8月6日
	開催場所	本町子育て支援・多世代交流センター 2階中庭
	事業内容	水戸黄門まつりの開催日に合わせて、シャボン玉やヨーヨーつりをして楽しんだ。
	参加対象	誰でも
	参加人数	215名
はみんぐフェスティバル 風船であそぼう	開催日時	平成28年8月6日
	開催場所	本町子育て支援・多世代交流センター 多目的ルーム
	事業内容	水戸黄門まつりの開催日に合わせて、親子でバルーンアートをして楽しんだ。
	参加対象	誰でも
	参加人数	113名
ハロウィン 館内イベント	開催日時	平成28年10月25日
	開催場所	本町子育て支援・多世代交流センター
	事業内容	仮装をして、館内スタンプラリーやゲームコーナーなどに参加して楽しんだ。
	参加対象	誰でも
	参加人数	382名

ハロウィンまつり 商店街スタンブラー	開催日時	平成28年10月27日
	開催場所	本町子育て支援・多世代交流センター 本町商店街協力店
	事業内容	親子で仮装をして、本町商店街でスタンブラーをしてお菓子と交換した。
	参加対象	親子
	参加人数	63名
クリスマスツリーを 飾ろう・おはなし会	開催日時	平成28年11月20日
	開催場所	本町子育て支援・多世代交流センター プレイルーム・2階中庭
	事業内容	親子でツリーの飾りつけをし、クリスマスのおはなしやうたを楽しんだ。
	参加対象	誰でも
	参加人数	75名
クリスマスジャズライブ	開催日時	平成28年11月20日
	開催場所	本町子育て支援・多世代交流センター プレイルーム・2階中庭
	事業内容	親子で楽しめるクリスマスソングなどの、ジャズライブを行った。
	参加対象	誰でも
	参加人数	124名
クリスマス会	開催日時	平成28年12月12日
	開催場所	本町子育て支援・多世代交流センター プレイルーム
	事業内容	サンタクロースの登場やクリスマスのおはなし会・楽器遊びなどを楽しんだ。
	参加対象	誰でも
	参加人数	326名
音楽であそぼう& ハンドベルクリスマス コンサート	開催日時	平成28年12月20日
	開催場所	本町子育て支援・多世代交流センター プレイルーム
	事業内容	うたとピアノ、常磐短期大学幼児教育保育学科学生のハンドベルコンサート。
	参加対象	誰でも
	参加人数	63名
だるまさんで遊ぼう	開催日時	平成29年1月8日
	開催場所	本町子育て支援・多世代交流センター 多目的ルーム
	事業内容	本町商店街のだるま市に合わせて、だるまのおもちゃ等で遊んだ。
	参加対象	誰でも
	参加人数	63名
おにさんと遊ぼう	開催日時	平成29年2月1日
	開催場所	本町子育て支援・多世代交流センター プレイルーム
	事業内容	節分のおはなし会。おにさんと一緒にゲームをしたり、写真撮影をした。
	参加対象	誰でも
	参加人数	108名
ひなまつり会	開催日時	平成29年3月3日
	開催場所	本町子育て支援・多世代交流センター プレイルーム
	事業内容	ひなまつりのおはなし会。おひなさまになって写真撮影などをした。
	参加対象	誰でも
	参加人数	160名

6.多世代交流事業

事業名	事業概要	
童謡をうたおう	開催日時	平成28年4月～平成29年3月 毎月第3水曜日（年間12回）
	開催場所	本町子育て支援・多世代交流センター プレイルーム
	事業内容	地域の高齢者と一緒に、さまざまな童謡を歌った。
	参加対象	誰でも
	参加人数	延1,174名
シルバーリハビリ体操	開催日時	平成28年4月～平成29年3月 毎月第3火曜日（年間11回）
	開催場所	本町子育て支援・多世代交流センター 多目的ルーム
	事業内容	高齢者対象のリハビリ体操。高齢者と親子が10分程手遊びなどを行った。
	参加対象	リハビリ体操参加の高齢者と親子
	参加人数	延132名

7.子育て支援パートナー養成講座

事業名	事業概要	
子育て支援パートナー	開催日時	平成29年3月6日
研修会(共通)	開催場所	大町子育て支援・多世代交流センター
大町で実施	事業内容	保育の基本についての研修会
	参加対象	
	参加人数	

8.おもちゃの病院 実施なし

9.その他

事業名	事業概要	
幼児安全法短期講習会	開催日時	平成28年7月12日
	開催場所	本町子育て支援・多世代交流センター 多目的ルーム・多世代交流ルーム
	事業内容	子どもに対する心肺蘇生とAEDの取扱い・気道異物除去法の講習を行った。
	参加対象	大人
	参加人数	20名(託児13名)
水戸ファミリー・サポート・センター入会説明会	開催日時	平成28年4月～平成29年3月(年間12回)
	開催場所	本町子育て支援・多世代交流センター 調理室・多目的ルーム
	事業内容	水戸ファミリー・サポート・センターによる会員登録等の説明会。
	参加対象	大人
	参加人数	延72名(託児延55名)

共通事業

事業名	事業概要	
のびのび子ども作品展 フォトフレーム作り	開催日時	平成28年11月13日
	開催場所	本町子育て支援・多世代交流センター 多目的ルーム
	事業内容	親子で木の実を使ったフォトフレーム作りをした。
	参加対象	親子
	参加人数	64名

平成29年度事業実施報告書

水戸市本町子育て支援・多世代交流センター「はみんぐぱーく・みと」

1. 親子教室、子育て講座・講演会等(単発)

事業名	事業概要	
歯医者さんによる子育て講座	開催日時	平成29年11月19日
	開催場所	本町子育て支援・多世代交流センター 多目的ルーム・多世代交流ルーム
	事業内容	歯科医師による子どもの歯に関する講演会を行った。
	参加対象	乳幼児を持つ大人
	参加人数	18名(託児9名)
うたってあそぼうコンサート	開催日時	平成30年2月19日
	開催場所	本町子育て支援・多世代交流センター プレイルーム
	事業内容	親子で音楽に合わせてふれあい遊びを行ったり、うたやピアノ演奏を聴いた。
	参加対象	誰でも
	参加人数	81名

2. 親子教室、子育て講座・講演会等(定期的)

事業名	事業概要	
ミュージック・ケア	開催日時	平成29年4月、6月、8月、10月、12月、平成30年2月(年間6回)
	開催場所	本町子育て支援・多世代交流センター プレイルーム
	事業内容	音楽の特性を活かし、関係性の発見や情緒の安定なども促す遊びを行った。
	参加対象	誰でも
	参加人数	延485名
むかし遊び	開催日時	平成29年5月、8月、11月、平成30年1月、3月(年間5回)
	開催場所	本町子育て支援・多世代交流センター 多目的ルーム
	事業内容	親子でこまやけん玉などの懐かしい遊びを楽しんだ。
	参加対象	誰でも
	参加人数	延213名
おはなし会	開催日時	平成29年4月～平成30年3月(年間24回)
	開催場所	本町子育て支援・多世代交流センター 多目的ルーム
	事業内容	子育て親子に絵本や紙芝居などのよみかかせを行った。
	参加対象	誰でも
	参加人数	延818名
ベビーマッサージ&産後ママのストレッチ体操	開催日時	平成29年4月～平成30年3月(年間10回)
	開催場所	本町子育て支援・多世代交流センター 多目的ルーム
	事業内容	オイルを使ったベビーマッサージと母親のストレッチ体操を行った。
	参加対象	親子(2ヶ月から8ヶ月)
	参加人数	延262名
ベビー&ママの体操	開催日時	平成29年4月～平成30年3月(年間6回)
	開催場所	本町子育て支援・多世代交流センター 多目的ルーム
	事業内容	赤ちゃん和妈妈がふれあいながら体操を行った。
	参加対象	親子(3ヶ月から11ヶ月)
	参加人数	延114名
ママとベビーのヨガ	開催日時	平成29年5月、11月、平成30年3月(年間3回)
	開催場所	本町子育て支援・多世代交流センター 多目的ルーム
	事業内容	赤ちゃん和妈妈が呼吸を合わせヨガを行った。
	参加対象	親子(3ヶ月から11ヶ月)
	参加人数	延61名
親子ヨガ	開催日時	平成29年6月、平成30年1月(年間2回)
	開催場所	本町子育て支援・多世代交流センター 多目的ルーム
	事業内容	親子でリズムに合わせて動き、ヨガ体操を行った。
	参加対象	親子(3才以上)
	参加人数	延33名
リトミック	開催日時	平成29年7月、10月(年間2回)
	開催場所	本町子育て支援・多世代交流センター 多目的ルーム
	事業内容	親子でリズム表現を楽しんだ。
	参加対象	親子(1才6か月以上)
	参加人数	延48名
はみんぐサロン	開催日時	平成29年4月～平成30年3月(年間10回)
	開催場所	本町子育て支援・多世代交流センター 多目的ルーム
	事業内容	母親たちの情報交換や友だち作りの場として、おしゃべり広場を行った。
	参加対象	誰でも
	参加人数	延431名

パネルシアターによる おはなし会	開催日時	平成29年7月8日
	開催場所	本町子育て支援・多世代交流センター プレイルーム
	事業内容	学生サークルによるおはなし会。パネルシアターを中心として行った。
	参加対象	誰でも
	参加人数	54名
黄色いハンカチに絵を描こう	開催日時	平成29年7月(2回)
	開催場所	本町子育て支援・多世代交流センター 多目的ルーム
	事業内容	本町幸せの黄色いハンカチ事業。親子で黄色いハンカチに願いごと等を描いた。
	参加対象	誰でも
	参加人数	延94名
しゃぼんだま遊び	開催日時	平成29年9月9日
	開催場所	本町子育て支援・多世代交流センター 2階中庭
	事業内容	2階の中庭で、親子でしゃぼんだま遊びを楽しんだ。
	参加対象	誰でも
	参加人数	53名
おはなしの時間	開催日時	平成29年4月～平成30年3月(年間15回)
	開催場所	本町子育て支援・多世代交流センター 多目的ルーム
	事業内容	保育士によるおはなし会。季節のおはなしやうたなどを親子で楽しんだ。
	参加対象	誰でも
	参加人数	延569名
親子ふれあい遊び	開催日時	平成29年5月、9月(年間2回)
	開催場所	本町子育て支援・多世代交流センター 多目的ルーム
	事業内容	保育士と一緒に、親子でリズムに合わせてふれあい遊びを楽しんだ。
	参加対象	親子
	参加人数	延72名
牛乳パック工作	開催日時	平成30年3月7日
	開催場所	本町子育て支援・多世代交流センター 多目的ルーム
	事業内容	保育士と一緒に、牛乳パックを利用して車のおもちゃ作りをした。
	参加対象	誰でも
	参加人数	24名
季節の工作あそび	開催日時	平成29年4月～平成30年3月(年間6回)
	開催場所	本町子育て支援・多世代交流センター 多目的ルーム
	事業内容	色画用紙や折り紙・絵具などを使って、保育士と一緒に親子で工作をした。
	参加対象	誰でも
	参加人数	延367名
たなばたの工作	開催日時	平成29年6月26日
	開催場所	本町子育て支援・多世代交流センター 多目的ルーム
	事業内容	保育士と一緒に、織姫・彦星を作ったり、願いごとを書いて笹に飾った。
	参加対象	誰でも
	参加人数	66名
ハロウインの工作	開催日時	平成29年10月(2回)
	開催場所	本町子育て支援・多世代交流センター 多目的ルーム
	事業内容	保育士と一緒に、親子でハロウインの紙バックやお面作りを行った。
	参加対象	誰でも
	参加人数	延204名
クリスマスの工作	開催日時	平成29年11月29日、12月7日(2回)
	開催場所	本町子育て支援・多世代交流センター 多目的ルーム
	事業内容	保育士と一緒に、色画用紙やスタンプを使い、クリスマスカード等を作った。
	参加対象	誰でも
	参加人数	延144名
おにのお面の工作	開催日時	平成30年1月27日
	開催場所	本町子育て支援・多世代交流センター 多目的ルーム
	事業内容	保育士と一緒に、おにのお面作りを行った。
	参加対象	誰でも
	参加人数	80名
おひなさま工作	開催日時	平成30年2月12日
	開催場所	本町子育て支援・多世代交流センター 多目的ルーム
	事業内容	保育士と一緒に、ひな飾り作りを行った。
	参加対象	誰でも
	参加人数	77名
風船で作ろう	開催日時	平成29年12月17日
	開催場所	本町子育て支援・多世代交流センター 多目的ルーム
	事業内容	親子でバルーンアートに親しみ、クリスマスツリーを作った。
	参加対象	誰でも
	参加人数	73名

水遊び	開催日時	平成29年7月、8月(6回)
	開催場所	本町子育て支援・多世代交流センター 2階中庭
	事業内容	ホースシャワーやおもちゃを使って、保育士と一緒に親子で水遊びを楽しんだ。
	参加対象	親子
	参加人数	延105名
毎日の体操	開催日時	平成29年4月～平成30年3月(毎日2回/年間598回)
	開催場所	本町子育て支援・多世代交流センター プレイルーム
	事業内容	保育士と一緒に“サンサン体操”と、季節ごとの体操をして楽しんだ。
	参加対象	誰でも
	参加人数	延29,275名

3.子育てリフレッシュ事業

事業名	事業概要	
ママクッキング	開催日時	平成29年6月、9月、12月、平成30年2月(年間4回)
	開催場所	本町子育て支援・多世代交流センター 調理室・多目的ルーム
	事業内容	旬の食材を使った料理やおやつ作りなどを行った。託児付講座。
	参加対象	大人
	参加人数	延31名(託児延31名)
デコパージュ	開催日時	平成29年7月20日
	開催場所	本町子育て支援・多世代交流センター 調理室・多目的ルーム
	事業内容	デコパージュの手法を使い小物を製作した。託児付講座。
	参加対象	大人
	参加人数	8名(託児8名)
ハンドマッサージ	開催日時	平成30年2月6日
	開催場所	本町子育て支援・多世代交流センター 多目的ルーム・多世代交流ルーム
	事業内容	オイルを使用して自分の手をマッサージした。託児付講座。
	参加対象	大人
	参加人数	10名(託児12名)

4.父親参加型事業

事業名	事業概要	
イクメンパパの ベビーマッサージ	開催日時	平成29年6月、9月(年間2回)
	開催場所	本町子育て支援・多世代交流センター 多目的ルーム
	事業内容	父親対象のオイルを使用してのベビーマッサージを行った。
	参加対象	親(父)子(3ヶ月から8ヶ月)
	参加人数	延50名

5.イベント型事業

事業名	事業概要	
誕生会	開催日時	平成29年4月～平成30年3月(毎月1回/年間12回)
	開催場所	本町子育て支援・多世代交流センター 多世代交流ルーム
	事業内容	保育士が、その月に生まれた子を祝うお楽しみ会を開催した。
	参加対象	親子(未就学児)
	参加人数	延489名
春・秋 はみんぐ運動遊び	開催日時	平成29年6月、11月(年間2回)
	開催場所	本町子育て支援・多世代交流センター 裡1丁目児童公園
	事業内容	親子で体操やかけっこなどの運動を行った。
	参加対象	親子
	参加人数	延67名
はみんぐばーく・みと 5さいの誕生会 おはなし会	開催日時	平成29年4月22日
	開催場所	本町子育て支援・多世代交流センター プレイルーム
	事業内容	本町子育て支援・多世代交流センター開設5周年記念のおはなし会を行った。
	参加対象	誰でも
	参加人数	116名
はみんぐばーく・みと 5さいの誕生会 ジャズライブ	開催日時	平成29年4月22日
	開催場所	本町子育て支援・多世代交流センター プレイルーム
	事業内容	本町子育て支援・多世代交流センター開設5周年記念のジャズライブを行った。
	参加対象	誰でも
	参加人数	106名

いばラッキーとダンスしよう	開催日時	平成29年4月、5月、6月、9月、11月、平成30年2月(年間7回)
	開催場所	本町子育て支援・多世代交流センター プレイルーム
	事業内容	いきいき茨城ゆめ国体のマスコットとダンスをしたり、写真撮影等を行った。
	参加対象	誰でも
	参加人数	延427名
いばラッキー ぬり絵缶バッチを作ろう	開催日時	平成29年7月、8月、12月(年間3回)
	開催場所	本町子育て支援・多世代交流センター プレイルーム
	事業内容	いきいき茨城ゆめ国体のマスコットの缶バッチ作りと、写真撮影等を行った。
	参加対象	誰でも
	参加人数	延228名
子どもの日イベント おはなし会	開催日時	平成29年5月5日
	開催場所	本町子育て支援・多世代交流センター プレイルーム
	事業内容	センターを開放し、保育士による子どもの日のおはなし会を行った。
	参加対象	誰でも
	参加人数	58名
子どもの日イベント 工作・風船コーナー	開催日時	平成29年5月5日
	開催場所	本町子育て支援・多世代交流センター 多目的ルーム
	事業内容	保育士と一緒に、こいのぼりや身長計作り、バルーンアートをして楽しんだ。
	参加対象	誰でも
	参加人数	103名
たなばた会	開催日時	平成29年7月3日
	開催場所	本町子育て支援・多世代交流センター プレイルーム
	事業内容	七夕にちなんだおはなしやうた、ゲームなどのイベントを行った。
	参加対象	誰でも
	参加人数	122名
はみんぐフェスティバル おはなし会	開催日時	平成29年8月5日
	開催場所	本町子育て支援・多世代交流センター プレイルーム
	事業内容	水戸黄門まつりの開催日に合わせて、夏のおはなし会を行った。
	参加対象	誰でも
	参加人数	98名
はみんぐフェスティバル フォトフレーム作り	開催日時	平成29年8月5日
	開催場所	本町子育て支援・多世代交流センター 多目的ルーム
	事業内容	水戸黄門まつりの開催日に合わせて、ひまわりのフォトフレーム作りを行った。
	参加対象	誰でも
	参加人数	191名
はみんぐフェスティバル シャボン玉・ヨーヨーつり	開催日時	平成29年8月5日
	開催場所	本町子育て支援・多世代交流センター 2階中庭
	事業内容	水戸黄門まつりの開催日に合わせて、シャボン玉やヨーヨーつりをして楽しんだ。
	参加対象	誰でも
	参加人数	392名
はみんぐフェスティバル 風船であそぼう	開催日時	平成29年8月5日
	開催場所	本町子育て支援・多世代交流センター 多目的ルーム
	事業内容	水戸黄門まつりの開催日に合わせて、親子でバルーンアートをして楽しんだ。
	参加対象	誰でも
	参加人数	157名
ハロウィン 館内イベント	開催日時	平成29年10月26日
	開催場所	本町子育て支援・多世代交流センター
	事業内容	仮装をして、館内スタンプラリーやゲームコーナーなどに参加して楽しんだ。
	参加対象	誰でも
	参加人数	483名
ハミングロード ハロウィン商店街 スタンプラリー	開催日時	平成29年10月27日
	開催場所	本町子育て支援・多世代交流センター 本町商店街協力店
	事業内容	親子で仮装をして、本町商店街でスタンプラリーをしてお菓子と交換した。
	参加対象	親子
	参加人数	51名
クリスマスツリーを飾ろう・お はなし会	開催日時	平成29年11月26日
	開催場所	本町子育て支援・多世代交流センター プレイルーム・2階中庭
	事業内容	親子でツリーの飾りつけをし、クリスマスのおはなしやうたを楽しんだ。
	参加対象	誰でも
	参加人数	114名
クリスマス会	開催日時	平成29年12月11日
	開催場所	本町子育て支援・多世代交流センター プレイルーム
	事業内容	サンタクロースの登場やクリスマスのおはなし会・楽器遊びなどを楽しんだ。
	参加対象	誰でも
	参加人数	449名

ハンドベル クリスマスコンサート	開催日時	平成29年12月5日
	開催場所	本町子育て支援・多世代交流センター プレイルーム
	事業内容	常磐短期大学幼児教育保育学科学生のハンドベルコンサート。
	参加対象	誰でも
	参加人数	87名
お正月遊び	開催日時	平成30年1月11日
	開催場所	本町子育て支援・多世代交流センター 多目的ルーム
	事業内容	コマまわしや福笑い、だるま落としなどのお正月遊びをして楽しんだ。
	参加対象	誰でも
	参加人数	53名
おにさんと遊ぼう	開催日時	平成30年2月1日
	開催場所	本町子育て支援・多世代交流センター プレイルーム
	事業内容	節分のおはなし会。おにさんと一緒にゲームをしたり、写真撮影をした。
	参加対象	誰でも
	参加人数	112名
ひなまつり会	開催日時	平成30年3月1日
	開催場所	本町子育て支援・多世代交流センター プレイルーム
	事業内容	ひなまつりのおはなし会。おひなさまになって写真撮影などをした。
	参加対象	誰でも
	参加人数	123名

6.多世代交流事業

事業名	事業概要	
童謡をうたおう	開催日時	平成29年4月～平成30年2月 毎月第3水曜日（年間11回）
	開催場所	本町子育て支援・多世代交流センター プレイルーム
	事業内容	地域の高齢者と一緒に、さまざまな童謡を歌った。
	参加対象	誰でも
	参加人数	延843名
シルバーリハビリ体操	開催日時	平成29年4月～平成30年3月 第3火曜日（年間9回）
	開催場所	本町子育て支援・多世代交流センター 多目的ルーム
	事業内容	高齢者対象のリハビリ体操。高齢者と親子が10分程手遊びなどを行った。
	参加対象	リハビリ体操参加の高齢者と親子
	参加人数	延116名

7.子育て支援パートナー養成講座(共通事業)

事業名	事業概要	
子育て支援パートナー 新規説明登録会(共通)	開催日時	平成30年3月3日
	開催場所	本町子育て支援・多世代交流センター 多目的ルーム
	事業内容	子育て支援パートナー新規登録についての説明と登録会
	参加対象	大人
	参加人数	1名
子育て支援パートナー講習 会(共通)	開催日時	平成30年3月5日
	開催場所	茨城県職業人材育成センター
	事業内容	子育て世代と良好な関係を築くためのコミュニケーションについて学んだ。
	参加対象	子育て支援パートナー
	参加人数	48名

8.おもちゃの病院 実施なし

9.その他

事業名	事業概要	
幼児安全法短期講習会	開催日時	平成29年6月13日
	開催場所	本町子育て支援・多世代交流センター 多目的ルーム・多世代交流ルーム
	事業内容	子どもに対する心肺蘇生とAEDの取扱い・気道異物除去法の講習を行った。
	参加対象	大人
	参加人数	17名(託児14名)
水戸ファミリー・サポート・セ ンター入会説明会	開催日時	平成29年4月～平成30年3月(年間12回)
	開催場所	本町子育て支援・多世代交流センター 調理室・多目的ルーム
	事業内容	水戸ファミリー・サポート・センターによる会員登録等の説明会。
	参加対象	大人
	参加人数	延50名(託児延48名)

訪問型病児保育事業説明会	開催日時	平成29年4月24日
	開催場所	本町子育て支援・多世代交流センター 多目的ルーム
	事業内容	訪問型病児保育事業についての説明会。
	参加対象	大人
	参加人数	8名

共通事業

事業名	事業概要	
感謝のつどい	開催日時	平成29年10月4日
	開催場所	大串貝塚ふれあい公園
	事業内容	大町10周年と本町5周年を記念して感謝のつどいとさつまいもほりを行った。
	参加対象	誰でも
	参加人数	333名
のびのび子ども作品展 フォトフレーム作り	開催日時	平成29年11月12日
	開催場所	本町子育て支援・多世代交流センター 多目的ルーム
	事業内容	親子で色画用紙やシールを使ってフォトフレーム作りをした。
	参加対象	誰でも
	参加人数	55名

平成30年7月

わんぱく・みと予走

日	月	火	水	木	金	土
1	2	3	4 多世代交流会 対象：誰でも 時間：14:00~14:40 内容：ウクレレの演奏	5	6	7 七夕会 対象：誰でも 時間：10:30~10:50
8	9	10	11 多世代交流会 対象：誰でも 時間：14:00~14:40 内容：英語で読み聞かせ、歌	12 ベビー七ママの体操 対象：首が座った頃から歩く前の親子12組 時間：10:00~11:15 (要申込)	13 おはなしの会 対象：誰でも 時間：14:00~14:20	14 ミュージックアワー 対象：誰でも 時間：10:30~11:30
15	16	17 ママトーク！ 対象：0才児のお子様とママ15組(第三子以降の方も大歓迎) 時間：10:00~11:30 (要申込・見守り保育)	18 多世代交流会 対象：誰でも 時間：14:00~14:40 内容：声を出してみよう	19 リフレッシュヨガ 対象：大人10名 時間：10:00~11:15 (要申込・託児有) ※わんぱく・みとで初めての方	20 おはなしの会 対象：誰でも 時間：11:00~11:20	21 ファミサボ説明・登録会 対象：大人10名 時間：10:00~11:30 ※登録は無料、入会には、顔写真(3cm×2.5cm)2枚と印鑑(運転免許証写真コピー可) (要申込・託児有)
22	23	24 親子ふれあひリズム7 対象：2才以上の親子 時間：10:00~11:00	25 お誕生会 対象：7月生まれの未就学児のお子様20組 (要申込) 時間：10:00~10:45 参加費：500円 受付開始日：7/4(水)~7/22(日)	26 海の生き物を作ろう 対象：誰でも 時間：10:30~11:00	27 おはなしの会 対象：誰でも 時間：14:00~14:20	28
29	30	31				

育児相談
(担当：保健師)
妊婦・出産・子育てに関する心配事や悩み事等を気軽に相談下さい。
★毎週火曜日～土曜日
10:00~15:00

お誕生会参加者募集!
7月生まれの未就学児のお子様。是非ご参加下さい。お待ちしております。
受付期間：7/4(水)~7/22(日)
実施日：7月25日(水)10:00~

水戸市大町子育て支援・多世代交流センター
「わんぱく・みと」
〒310-0062 水戸市大町3-4-30
電話 029-303-1515
<http://www.kosodate-mito.com/>
開館日：火曜日～日曜日
(月曜日・祝日・年末年始は休館日)
AM8:30~PM5:15

まちなかたんけん スタンダリー
まちなかをたんけんしてみませんか？スタンプ3個以上でプレゼントがもらえます。
開催期間：7月21日(土)~8月1日(水)
対象：誰でも
(但し小学3年生までは保護者同伴)
参加施設：
・水戸市立中央図書館
・水戸芸術館
・水戸五軒郵便局
・NHK水戸放送局
・水戸市五軒市民センター
※詳細は館内ポスターをご覧ください

七夕会
日時：7月7日(土)
10:30~10:50
対象：誰でも
内容：織出しハズル歌、ハズルシブター、願い事を書く

わんぱく・みと夏祭りのお知らせ
日時：8月4日(土)
10:30~15:30
対象：誰でも
内容：和太鼓の演奏、体験おぼけ屋敷、ゲームコーナー等
お楽しみ!


【講座申込】9:00~17:00
・電話または直接窓口で申込み下さい。
・申込後、変更・キャンセルされる場合は必ずご連絡下さい。
・やむを得ず、予定が変更・中止になる事が有りますのでご了承下さい。
・参加費・材料費がかかる講座については、お釣りの無いようにお届け致します。

【講座申込開始日】
・7/12(木)「ベビー七ママの体操」は6/28(木)から
・7/17(水)「ママトーク!」は7/3(水)から
・7/19(木)「リフレッシュヨガ」は7/5(木)から
・7/21(土)「ファミサボ説明・登録会」は6/23(土)から

平成30年7月

はみんぐばーく・みと 予定表



日	月	火	水	木	金	土	
1							
2		3 黄色いハンカチに絵を描こう 時間：9:30~10:20 対象：誰でも	4 	5 たなぼた会 時間：10:00~10:30 対象：誰でも	6 お休み	7	
8		9 ベビーマッサージ&産後ママのストレッチ体操 (要申込) 時間：10:00~11:00 対象：親子15組(2~8ヶ月) オイル代：500円	10 はみんぐサロン ~おしゃべり会~ 時間：9:45~11:30 対象：誰でも	11 おはなしの会 ~読みかせ~ 時間：11:00~11:20 対象：誰でも	12 おはなしの時間 時間：10:00~10:25 対象：誰でも	13 お休み	
15	15 ボールで遊ぼう 時間：9:30~10:20 対象：誰でも	16 お休み 海の日	17 7月のお誕生会 (要申込) 時間：10:00~ 対象：親子20組 (7月生まれの未就学児) 参加費：500円(申込時)	18 産産をうたおう(多世代交流) ~おしゃべり会:おはあちゃんど 一緒にうたおう~ 時間：13:30~ 対象：誰でも	19 牛乳パック工作 ~消防車を作ろう~ 時間：9:30~10:30 対象：誰でも	20 お休み	21
22	22 水遊び(当日要申込)(雨天中止) 時間：9:35~10:00~ 10:40~(各20分間) 対象：当日館内で申込みした方 各時間 先着10組	23 水遊び(当日要申込)(雨天中止) 時間：9:35~10:00~ 10:40~(各20分間) 対象：当日館内で申込みした方 各時間 先着10組	24 水遊び(当日要申込)(雨天中止) 時間：9:35~10:00~ 10:40~(各20分間) 対象：当日館内で申込みした方 各時間 先着10組	25 水遊び(当日要申込)(雨天中止) 時間：9:35~10:00~ 10:40~(各20分間) 対象：当日館内で申込みした方 各時間 先着10組	26 おはなしの会 ~読みかせ~ 時間：14:00~14:20 対象：誰でも	27 お休み	28
29	29 おひし遊び 時間：9:45~11:00 対象：誰でも	30 おひし遊び 時間：9:45~11:00 対象：誰でも	31				

持ち物：入会には顔写真(3cmX2.5cm)2枚(免許証写真のコピー)と印鑑をご持参ください。

14 (要申込)
ファミサポ説明・登録会
時間：10:00~11:25
対象：大人8名(託児有)
※事前の申込みが必要です

1000mlの牛乳パック(空容器)を5個用意してお持ちください。5個で1合作れます。(牛乳パックは、中を洗い乾かして、開かないものを用意して下さい。)

7月の毎日の体操(10:30頃・14:30頃)は
"サンサン体操"とくちけはくちけ~やわらか体操~です。



育児相談 (月~木曜日 10:00~15:00)
妊娠・出産・子育てに関する心配ことや悩みごとなど、お気軽にご相談ください。 担当：看護師

水戸市本町子育て支援・多世代交流センター
「はみんぐばーく・みと」
〒310-0815 水戸市本町 1-8-2
電話 029-302-3662
<http://www.kosodate-mito.com/>
開館日：土曜日~木曜日
(金曜日・祝日・年末年始は休館)
AM8:30~PM5:15

講座申込 ~電話または2階受付で申込みください。(9:00~17:00)
*希望者が多い場合は申込順となります。
*また、申込後にキャンセルされる場合は必ずご連絡ください。
*やむを得ず、予定が変更・中止になることがありますのでご了承ください。
*参加費・材料費がかかる講座についてはおつりのないようお願いいたします。

駐車場のご案内
施設内駐車スペースは16台分用意してあります。
*満車の場合は、専用駐車場を駐車場係員が案内します。利用するには専用駐車場駐車券が必要となりますので、はみんぐばーくにお越しください。
*駐車台数には限りがございますので、公共交通機関もご利用ください。
*ハミングロード沿いの駐車スペース(ポケットパーク)への駐車は、ご遠慮ください。
*ハミングロード513. 駅前環状道路は、一方通行の道路ですので、気をつけて通行してください。

~講座申込開始日~
*7/9(月) ベビーマッサージ&産後ママのストレッチ:6/28(木)から
*7/14(土) ファミリーサポートセンター説明登録会:7/1(日)から

水遊びについて (要申込) 各時間先着10組
*2階中庭で10組ずつ20分交代で行います。
(9:35~9:55 10:00~10:20 10:40~11:00)
*当日、館内で時間ごとの申込みをして下さい。
*悪天候の場合は中止になることがあります。
*ホースのシャワーやおもちゃで水遊びをします。
*帽子・タオル・濡れタオル(持ち帰り)を用意して下さい。(濡れたおむつは持ち帰り)
*保護者の方も中庭に出て、お子さんと一緒に参加するようにお願いします。

7月5日(木) たなぼた会
*七夕のおはなし
*大写真撮影コーナー

お誕生会 (要申込)
7月17日(火) 10:00~
参加者募集 先着20組
7/3(水)から 申込開始
9:00から 電話または
2階受付で申込み下さい

行政評価調査の成果指標1
施設利用者数の目標値について

H30目標値:125,000人

第6次総合計画一みと魁プランー

H24基準値

目標値:125,000人一基準値:95,719人=29,281人
29,281人÷6年÷1年あたり4,880人増加
基準値時点のわんはみ割合=85% (81,494人÷95,719人)

No.	事業名	実施場所	H24(基準値)
1	子育て支援・多世代交流センター (拠点 週6)	わんぱーく・みと	38,649
2		はみんぐぱーく・みと	42,845
小計			81,494
3	ぽかぽかつどの広場	ミオス 拠点 週5	8,071
小計			8,071
4	子育てぽかぽか広場 (毎5月～週1)	五軒小学校	495
5		常澄保健センター	793
小計			1,288
6	市民センター子育て広場	見川 20.4- 毎週	1,610
7		双葉台 21.10- 月4	1,278
8		赤塚 22.9- 月2	202
9		吉田 23.6- 月2	445
10		常磐 23.10- 毎週	808
11		桜川 24.1- 月2	213
12		千波 24.7- 月2	310
小計			4,866
合計			95,719

	年度目標	わんはみ割合85%
H24	95,719人	81,361人
H25	100,599人	85,509人
H26	105,479人	89,657人
H27	110,359人	93,805人
H28	115,239人	97,953人
H29	120,119人	102,101人
H30	125,000人	106,250人
H31	129,880人	110,398人

[様式第1号]子育て支援・多世代交流事業の利用者数

H29 (2017年度)

No.	事業名	実施場所	H29利用人数	H28利用人数	H27利用人数	H24(基準値)
1	子育て支援・多世代交流センター (拠点 週6)	わんぱーく・みと	41,924	40,106	45,866	38,649
2		はみんぐぱーく・みと	44,998	48,372	49,088	42,845
小計			86,922	88,478	94,954	81,494
3	ぽかぽかつどいの広場	ミオス 拠点 週5	7,554	7,320	7,762	8,071
小計			7,554	7,320	7,762	8,071
4	子育てぽかぽか広場 (毎5月～ 週1)	五軒小学校	339	253	358	495
5		常澄保健センター	581	883	1,011	793
小計			920	1,136	1,369	1,288
6	市民センター子育て広場	見川 20.4- 毎週	996	1,157	1,405	1,610
7		双葉台 21.10- 月4	776	822	1,280	1,278
8		赤塚 22.9- 月2	283	356	385	202
9		吉田 23.6- 月2	318	409	357	445
10		常磐 23.10- 毎週	938	789	1,349	808
11		桜川 24.1- 月2	221	128	248	213
12		千波 24.7- 月2	327	168	218	310
13		柳河 25.11- 月1	83	79	93	
14		石川 26.10- 月2	488	594	576	
15		見和 26.11- 月2	302	224	360	
16		堀原 27.4- 月2	457	300	441	
17		城東 27.11- 月1	342	196	80	
18		緑岡 28.6- 月2	451	412		
19		笠原 28.7- 月1	163			
20		渡里 29.4- 月2	701			
21		内原 29.5- 月1	276			
小計			7,122	5,995	6,792	4,866
合計			102,518	102,929	110,877	95,719

H27～H29わんはみ利用者アンケート

問8 施設の再利用

「是非利用したい」、「利用したい」の割合(小数点第2位四捨五入)

【H27】97.3%

	是非利用したい	利用したい	普通	利用したくない	絶対利用したくない	無回答	合計
わんぱーく・みと	94	25	1	0	0	1	121
はみんぐぱーく・みと	77	21	1	0	0	3	102
合計	171	46	2	0	0	4	223

【H28】98.6%

	是非利用したい	利用したい	普通	利用したくない	絶対利用したくない	無回答	合計
わんぱーく・みと	81	20	2	0	0	0	103
はみんぐぱーく・みと	84	20	1	0	0	0	105
合計	165	40	3	0	0	0	208

【H29】99.5%

	是非利用したい	利用したい	普通	利用したくない	絶対利用したくない	無回答	合計
わんぱーく・みと	82	19	0	0	0	1	102
はみんぐぱーく・みと	96	8	0	0	0	0	104
合計	178	27	0	0	0	1	206

○わんはみ歳入(国県支出金内訳)

H27: 15,220,000円

単位:円

	わんぱーく・みと	はみんぐぱーく・みと	合計
地域子育て支援拠点事業 交付金基準額	7,948,000	7,948,000	15,896,000
国1/3 + 県1/3 (ア)	5,298,000	5,298,000	10,596,000
一時預かり事業 交付金基準額	2,840,000	4,100,000	6,940,000
国1/3 + 県1/3 (イ)	1,892,000	2,732,000	4,624,000
国県支出金 (ア)+(イ)	7,190,000	8,030,000	15,220,000

H28: 15,712,000円

単位:円

	わんぱーく・みと	はみんぐぱーく・みと	合計
地域子育て支援拠点事業 交付金基準額	8,317,000	8,317,000	16,634,000
国1/3 + 県1/3 (ア)	5,544,000	5,544,000	11,088,000
一時預かり事業 交付金基準額	2,840,000	4,100,000	6,940,000
国1/3 + 県1/3 (イ)	1,892,000	2,732,000	4,624,000
国県支出金 (ア)+(イ)	7,436,000	8,276,000	15,712,000

H29: 15,992,000円

単位:円

	わんぱーく・みと	はみんぐぱーく・みと	合計
地域子育て支援拠点事業 交付金基準額	8,364,000	8,364,000	16,728,000
国1/3 + 県1/3 (ア)	5,576,000	5,576,000	11,152,000
一時預かり事業 交付金基準額	2,970,000	4,290,000	7,260,000
国1/3 + 県1/3 (イ)	1,980,000	2,860,000	4,840,000
国県支出金 (ア)+(イ)	7,556,000	8,436,000	15,992,000

H30: 15,992,000円

単位:円

	わんぱーく・みと	はみんぐぱーく・みと	合計
地域子育て支援拠点事業 交付金基準額	8,364,000	8,364,000	16,728,000
国1/3 + 県1/3 (ア)	5,576,000	5,576,000	11,152,000
一時預かり事業 交付金基準額	2,970,000	4,290,000	7,260,000
国1/3 + 県1/3 (イ)	1,980,000	2,860,000	4,840,000
国県支出金 (ア)+(イ)	7,556,000	8,436,000	15,992,000

○わんはみ歳出内訳

H27決算	支出額(円)	備考
需用費(修繕費)	0	
役務費(火災保険料)	18,701	
委託料(指定管理費)	77,097,960	
その他(一時預かり補助金)	6,940,000	
合計	84,056,661	

H28決算	支出額(円)	備考
需用費(修繕費)	4,741,200	わんぱーく床修繕
役務費(火災保険料)	19,588	
委託料(指定管理費)	76,410,000	
その他(一時預かり補助金)	6,940,000	
合計	88,110,788	

H29決算	支出額(円)	備考
需用費(修繕費)	973,080	はみんぐぱーく消防設備修繕 はみんぐぱーく防犯カメラ設置
役務費(火災保険料)	20,024	
委託料(指定管理費)	74,600,000	
その他(一時預かり補助金)	7,260,000	
合計	82,853,104	

H30予算	支出額(円)	備考
需用費(修繕費)	0	
役務費(火災保険料)	21,000	
委託料(指定管理費)	76,146,000	
その他(一時預かり補助金)	7,260,000	
合計	83,427,000	

別紙2 最大収容人数について

○わんぱく・みと 地域子育て支援拠点事業

プレイルーム 125.0 m² ÷ 設備基準 1人当たり 1.98 m² ≒ 63人

63人 × 開所時間 8時間/平均滞在時間約 2.5時間 ≒ 202人/日

202人/日 × 開所日数 = 最大収容人数

○はみんぐぱく・みと 地域子育て支援拠点事業

プレイルーム 183.85 m² ÷ 設備基準 1人当たり 1.98 m² ≒ 93人

93人 × 開所時間 8時間/平均滞在時間約 2.5時間 ≒ 298人/日

298人/日 × 開所日数 = 最大収容人数

※設備基準は「児童福祉施設の設備及び運営に関する基準第32条第5項」参照

を除く。)を準用する。

2 保育所に準ずる設備の保育士の数は、乳幼児おおむね三十人につき一人以上とする。ただし、一人を下ることはできない。

(関係機関との連携)

第三十一条 母子生活支援施設の長は、福祉事務所、母子・父子自立支援員、児童の通学する学校、児童相談所、母子・父子福祉団体及び公共職業安定所並びに必要な応じ児童家庭支援センター、婦人相談所等関係機関と密接に連携して、母子の保護及び生活支援に当たらなければならない。

第五章 保育所

(設備の基準)

第三十二条 保育所の設備の基準は、次のとおりとする。

- 一 乳児又は満二歳に満たない幼児を入所させる保育所には、乳児室又はほふく室、医務室、調理室及び便所を設けること。
- 二 乳児室の面積は、乳児又は前号の幼児一人につき一・六五平方メートル以上であること。
- 三 ほふく室の面積は、乳児又は第一号の幼児一人につき三・三平方メートル以上であること。
- 四 乳児室又はほふく室には、保育に必要な用具を備えること。
- 五 満二歳以上の幼児を入所させる保育所には、保育室又は遊戯室、屋外遊戯場(保育所の付近にある屋外遊戯場に代わるべき場所を含む。次号において同じ。)、調理室及び便所を設けること。
- 六 保育室又は遊戯室の面積は、前号の幼児一人につき一・九八平方メートル以上、屋外遊戯場の面積は、前号の幼児一人につき三・三平方メートル以上であること。
- 七 保育室又は遊戯室には、保育に必要な用具を備えること。
- 八 乳児室、ほふく室、保育室又は遊戯室(以下「保育室等」という。)を二階に設ける設ける建物は、次の口から下までの要件に該当するものであること。
 - イ 建築基準法(昭和二十五年法律第二百一十号)第二条第九号の二に規定する前(同号口に該当するものを除く。)であること。
 - ロ 保育室等が設けられている次の表の上欄に掲げる階に応じ、同表の中欄に掲げる一以上設けられていること。

階	区分	施設又は設備
二階	常用	1 屋内階段 2 屋外階段
	遊戯用	1 建築基準法施行令(昭和二十五年政令第三百三十八号)第百の屋内階段(ただし、同条第一項の場合においては、当該階段の構段室とは、バルコニー又は付室を通じて連絡することとし、かつ、同: 2 待遊上有効なバルコニー 3 建築基準法第二条第七号の二に規定する準耐火構造の屋外 4 屋外階段
三階	常用	1 建築基準法施行令第百二十三条第一項各号又は同条第三項 2 屋外階段
	遊戯用	1 建築基準法施行令第百二十三条第一項各号又は同条第三項合においては、当該階段の構造は、建築物の一階から三階までの部分に限り、屋内と階段室とは、バルコニー又は付室を通じて連絡することとし、かつ、同条第三項第三号、第四号及び第十号を満たすものとする。) 2 建築基準法第二条第七号に規定する耐火構造の屋外傾斜路又はこれに準ずる設備 3 屋外階段
四階以上	常用	1 建築基準法施行令第百二十三条第一項各号又は同条第三項各号に規定する構造の屋内階段 2 建築基準法施行令第百二十三条第二項各号に規定する構造の屋外階段
	遊戯用	1 建築基準法施行令第百二十三条第一項各号又は同条第三項各号に規定する構造の屋内階段(ただし、同条第一項の場合においては、当該階段の構造は、建築物の一階から保育室等が設けられている階までの部分に限り、屋内と階段室とは、バルコニー又は付室(階段室が同条第三項第二号に規定する構造を有する場合を除き、同号に規定する構造を有するものに限る。)を通じて連絡することとし、かつ、同条第三項第三号、第四号及び第十号を満たすものとする。) 2 建築基準法第二条第七号に規定する耐火構造の屋外傾斜路 3 建築基準法施行令第百二十三条第二項各号に規定する構造の屋外階段

7/11(水) 県子ども課課長が確認
地域子育て支援拠点事業における
面積はいくつか?
→ おおむね 10組の広さ
具体的には
 $1.98m^2 \times 2人 \times 10組 = 39.6 \approx 40m^2$
親子
児童福祉施設の設備及び運営に関する基準
第5章 保育所 第32条の5 2歳児の床面積

- ハ 口に掲げる施設及び設備が遊戯上有効な位置に設けられ、かつ、保育室等の各部分からその一に至る歩行距離が三十メートル以下となるように設けられていること。
- ニ 保育所の調理室(次に掲げる要件のいずれかに該当するものを除く。二において同じ。)以外の部分と保育所の調理室の部分とが建築基準法第二条第七号に規定する耐火構造の床若しくは壁又は建築基準法施行令第百十二条第一項に規定する特定防火設備で区画されていること。この場合において、換気、暖房又は冷房の設備の風道が、当該床若しくは壁を貫通する部分又はこれに近接する部分に防火上有効にダンパーが設けられていること。
 - (1) スプリンクラー設備その他これに類するもので自動式のものが設けられていること。
 - (2) 調理用器具の種類に応じて有効な自動消火装置が設けられ、かつ、当該調理室の外部への延焼を防止するために必要な措置が講じられていること。
- ホ 保育所の壁及び天井の室内に面する部分の仕上げを不燃材料でしていること。
- ヘ 保育室等その他乳幼児が出入し、又は通行する場所に、乳幼児の転落事故を防止する設備が設けられていること。
- ト 非常警報器具又は非常警報設備及び消防機関へ火災を通報する設備が設けられていること。
- チ 保育所のカーテン、敷物、寝具等で可燃性のものについて防火処理が施されていること。

(保育所の設備の基準の特例)

第三十二条の二 次の各号に掲げる要件を満たす保育所は、第十一条第一項の規定にかかわらず、当該保育所の満三歳以上の幼児に対する食事の提供について、当該保育所外で調理し搬入する方法により行うことができる。この場合において、当該保育所は、当該食事の提供について当該方

わんはみ平均滞在時間

○わんぱーく・みと

		4月1日	4月2日	4月3日	4月4日	4月5日	4月6日	4月7日	計
全体	平均時間	2時間09分	2時間03分	1時間46分	1時間51分	1時間54分	2時間08分	1時間58分	
	人数	56	116	124	134	185	193	808	
1時間未満除く	平均時間	2時間28分	2時間23分	2時間06分	2時間14分	2時間10分	2時間29分	2時間18分	
	人数	46	93	94	104	149	157	643	

○はみんぐぱーく・みと

		4月1日	4月2日	4月3日	4月4日	4月5日	4月7日	計
全体	平均時間	1時間29分	1時間41分	2時間31分	2時間07分	2時間24分	1時間52分	2時間05分
	人数	72	104	129	140	182	151	778
1時間未満除く	平均時間	1時間42分	1時間54分	3時間04分	2時間18分	2時間39分	2時間07分	2時間22分
	人数	57	87	100	123	159	123	649

一時預かり事業実績

H27 わんぱーく	人数				料金		
	4時間以内 ① 人	4時間以内 ②=①× 0.5	4時間超 ③ 人	計 ④=②+③ 人	半日料金 ⑤=①×1,050 円	1日料金 ⑥=③×2,100 円	利用料 収入計 円
4月	54.0	27.0	56.0	83.0	56,700	117,600	174,300
5月	42.0	21.0	51.0	72.0	44,100	107,100	151,200
6月	77.0	38.5	66.0	104.5	80,850	138,600	219,450
7月	51.0	25.5	69.0	94.5	53,550	144,900	198,450
8月	37.0	18.5	61.0	79.5	38,850	128,100	166,950
9月	59.0	29.5	56.0	85.5	61,950	117,600	179,550
10月	74.0	37.0	52.0	89.0	77,700	109,200	186,900
11月	47.0	23.5	58.0	81.5	49,350	121,800	171,150
12月	47.0	23.5	52.0	75.5	49,350	109,200	158,550
1月	55.0	27.5	68.0	95.5	57,750	142,800	200,550
2月	55.0	27.5	54.0	81.5	57,750	113,400	171,150
3月	58.0	29.0	72.0	101.0	60,900	151,200	212,100
合計	656.0	328.0	715.0	1,043.0	688,800	1,501,500	2,190,300

H28 わんぱーく	人数				料金		
	4時間以内 ① 人	4時間以内 ②=①× 0.5	4時間超 ③ 人	計 ④=②+③ 人	半日料金 ⑤=①×1,050 円	1日料金 ⑥=③×2,100 円	利用料 収入計 円
4月	60.0	30.0	60.0	90.0	63,000	126,000	189,000
5月	48.0	24.0	42.0	66.0	50,400	88,200	138,600
6月	87.0	43.5	42.0	85.5	91,350	88,200	179,550
7月	82.0	41.0	54.0	95.0	86,100	113,400	199,500
8月	42.0	21.0	63.0	84.0	44,100	132,300	176,400
9月	58.0	29.0	57.0	86.0	60,900	119,700	180,600
10月	61.0	30.5	45.0	75.5	64,050	94,500	158,550
11月	30.0	15.0	46.0	61.0	31,500	96,600	128,100
12月	59.0	29.5	54.0	83.5	61,950	113,400	175,350
1月	52.0	26.0	51.0	77.0	54,600	107,100	161,700
2月	63.0	31.5	56.0	87.5	66,150	117,600	183,750
3月	61.0	30.5	79.0	109.5	64,050	165,900	229,950
合計	703.0	351.5	649.0	1,000.5	738,150	1,362,900	2,101,050

H29 わんぱーく	人数				料金		
	4時間以内 ① 人	4時間以内 ②=①× 0.5	4時間超 ③ 人	計 ④=②+③ 人	半日料金 ⑤=①×1,050 円	1日料金 ⑥=③×2,100 円	利用料 収入計 円
4月	33.0	16.5	56.0	72.5	34,650	117,600	152,250
5月	45.0	22.5	43.0	65.5	47,250	90,300	137,550
6月	60.0	30.0	50.0	80.0	63,000	105,000	168,000
7月	71.0	35.5	51.0	86.5	74,550	107,100	181,650
8月	53.0	26.5	49.0	75.5	55,650	102,900	158,550
9月	44.0	22.0	49.0	71.0	46,200	102,900	149,100
10月	51.0	25.5	53.0	78.5	53,550	111,300	164,850
11月	55.0	27.5	57.0	84.5	57,750	119,700	177,450
12月	32.0	16.0	45.0	61.0	33,600	94,500	128,100
1月	45.0	22.5	54.0	76.5	47,250	113,400	160,650
2月	48.0	24.0	55.0	79.0	50,400	115,500	165,900
3月	45.0	22.5	73.0	95.5	47,250	153,300	200,550
合計	582.0	291.0	635.0	926.0	611,100	1,333,500	1,944,600

H27 はみんぐぱーく	人数				料金		
	4時間以内 ① 人	4時間以内 ②=①× 0.5	4時間超 ③ 人	計 ④=②+③ 人	半日料金 ⑤=①×1,050 円	1日料金 ⑥=③×2,100 円	利用料 収入計 円
4月	68.0	34.0	118.0	152.0	71,400	247,800	319,200
5月	40.0	20.0	93.0	113.0	42,000	195,300	237,300
6月	75.0	37.5	115.0	152.5	78,750	241,500	320,250
7月	63.0	31.5	128.0	159.5	66,150	268,800	334,950
8月	36.0	18.0	114.0	132.0	37,800	239,400	277,200
9月	44.0	22.0	97.0	119.0	46,200	203,700	249,900
10月	55.0	27.5	102.0	129.5	57,750	214,200	271,950
11月	58.0	29.0	108.0	137.0	60,900	226,800	287,700
12月	69.0	34.5	118.0	152.5	72,450	247,800	320,250
1月	57.0	28.5	97.0	125.5	59,850	203,700	263,550
2月	81.0	40.5	114.0	154.5	85,050	239,400	324,450
3月	99.0	49.5	127.0	176.5	103,950	266,700	370,650
合計	745.0	372.5	1,331.0	1,703.5	782,250	2,795,100	3,577,350

H28 はみんぐぱーく	人数				料金		
	4時間以内 ① 人	4時間以内 ②=①× 0.5	4時間超 ③ 人	計 ④=②+③ 人	半日料金 ⑤=①×1,050 円	1日料金 ⑥=③×2,100 円	利用料 収入計 円
4月	62.0	31.0	131.0	162.0	65,100	275,100	340,200
5月	83.0	41.5	101.0	142.5	87,150	212,100	299,250
6月	133.0	66.5	117.0	183.5	139,650	245,700	385,350
7月	92.0	46.0	125.0	171.0	96,600	262,500	359,100
8月	71.0	35.5	126.0	161.5	74,550	264,600	339,150
9月	64.0	32.0	105.0	137.0	67,200	220,500	287,700
10月	77.0	38.5	120.0	158.5	80,850	252,000	332,850
11月	76.0	38.0	136.0	174.0	79,800	285,600	365,400
12月	96.0	48.0	149.0	197.0	100,800	312,900	413,700
1月	64.0	32.0	146.0	178.0	67,200	306,600	373,800
2月	63.0	31.5	163.0	194.5	66,150	342,300	408,450
3月	56.0	28.0	172.0	200.0	58,800	361,200	420,000
合計	937.0	468.5	1,591.0	2,059.5	983,850	3,341,100	4,324,950

H29 はみんぐぱーく	人数				料金		
	4時間以内 ① 人	4時間以内 ②=①× 0.5	4時間超 ③ 人	計 ④=②+③ 人	半日料金 ⑤=①×1,050 円	1日料金 ⑥=③×2,100 円	利用料 収入計 円
4月	37.0	18.5	106.0	124.5	38,850	222,600	261,450
5月	48.0	24.0	105.0	129.0	50,400	220,500	270,900
6月	60.0	30.0	119.0	149.0	63,000	249,900	312,900
7月	56.0	28.0	102.0	130.0	58,800	214,200	273,000
8月	58.0	29.0	94.0	123.0	60,900	197,400	258,300
9月	61.0	30.5	84.0	114.5	64,050	176,400	240,450
10月	58.0	29.0	105.0	134.0	60,900	220,500	281,400
11月	61.0	30.5	123.0	153.5	64,050	258,300	322,350
12月	69.0	34.5	109.0	143.5	72,450	228,900	301,350
1月	90.0	45.0	107.0	152.0	94,500	224,700	319,200
2月	78.0	39.0	140.0	179.0	81,900	294,000	375,900
3月	79.0	39.5	147.0	186.5	82,950	308,700	391,650
合計	755.0	377.5	1,341.0	1,718.5	792,750	2,816,100	3,608,850