

令和4年度水戸市行政組織図

令和4年4月1日現在

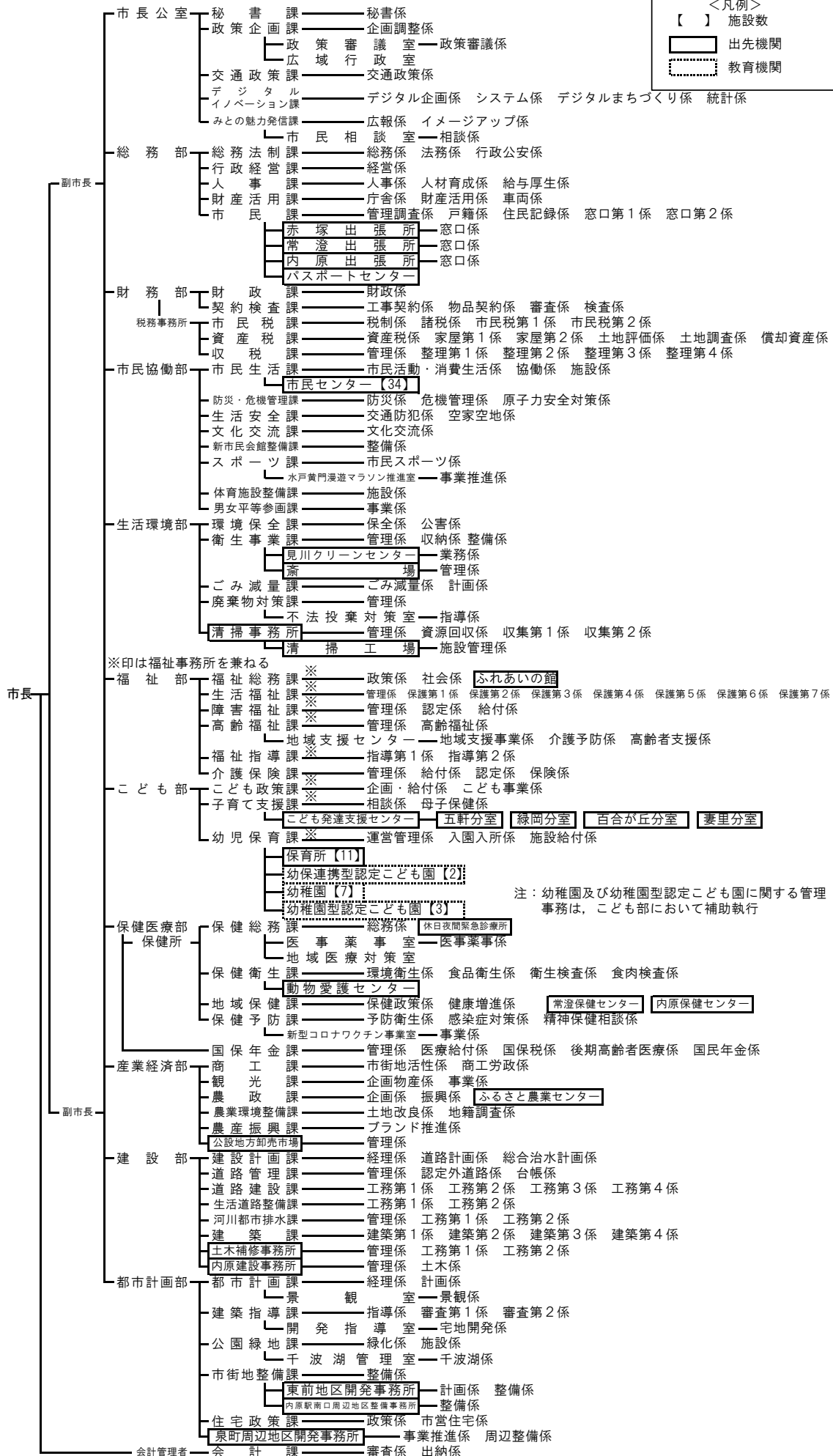
[市長部局]

<凡例>

【 】 施設数

□ 出先機関

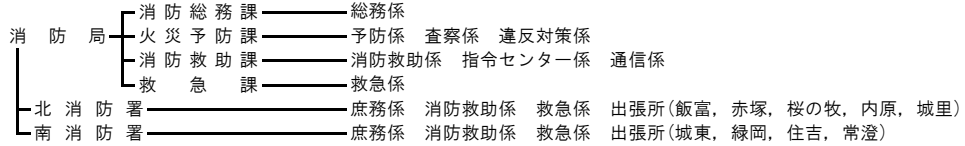
□ 教育機関



※印は福祉事務所を兼ねる

注：幼稚園及び幼稚園型認定こども園に関する管理事務は、子ども部において補助執行

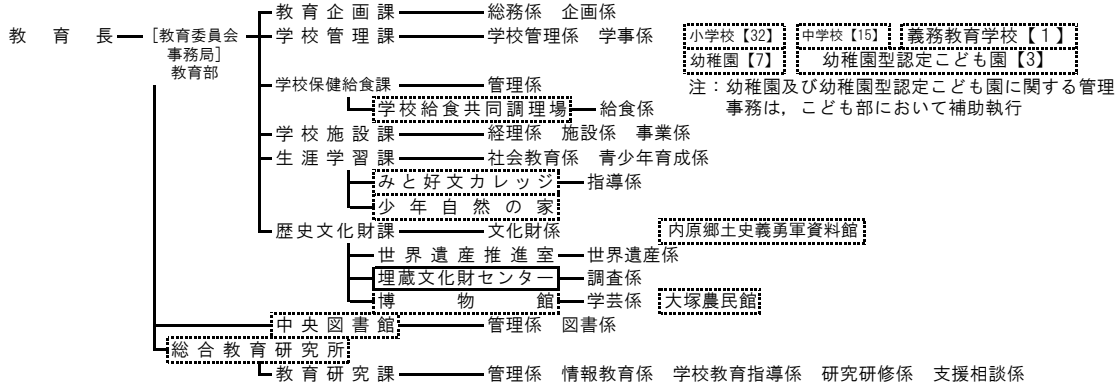
[消防]



[上下水道局]



[教育委員会]



[選挙管理委員会]

選挙管理委員会事務局 — 選挙係

[公平委員会]

[監査委員]

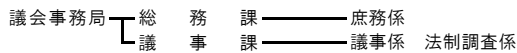
監査委員事務局 — 監査係

[農業委員会]

農業委員会事務局 — 調査広報係 農政係 農地係

[固定資産評価審査委員会]

[議会]



【組織数】 1局 18部 3事務所 89課 13室 255係 142施設