



水戸まちなかフェスティバル2026開催！

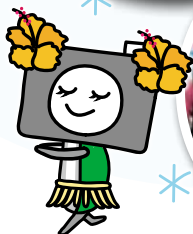
GWに約8万人が来場！

5月2日(土)、中心市街地が丸ごと会場になる「水戸まちなかフェスティバル2026」が開催。ワークショップやグルメのブース、ステージなどが並び、子どもから大人まで楽しめる1日となりました。



今年で11回目を迎えた「水戸フェス」は、出展団体や地元商店街、学生たちの活躍で大きな盛り上がりを見せ、来場者からも「高校生たちの活躍が頼もしい」といった声が寄せられました。

「水戸フェス」は、地元の学生が多数出演・出展するのが特徴。地域の若い力が、まちなかに笑顔と活気を添えました。



"梅の名所"偕楽園・弘道館で「梅の実落とし」を実施

5月26日(火)～29日(金)に行われた、初夏の風物詩「梅の実落とし」。来年の春に美しい花を咲かせるため、樹の栄養が果実に取りられないように、熟す前の青梅を収穫する行事です。

約100品種、3,000本もの梅の木がある偕楽園では、昨年より多くの梅の実が収穫され、園内にはさわやかでみずみずしい香りが漂いました。

収穫した梅は一般向けに販売されたほか、市内の梅加工品製造業者にも届けられました。



CONTENTS

—目次—

- 03 7月10日は納豆の日!!
- 04 特集
第66回 水戸黄門まつり
- 08 小児のオンライン医療相談・
オンライン診療事業を開始します
- 10 Event & Seminar
イベント&講座情報
- 15 Information お知らせ
- 21 Health Guide —ヘルス・ガイド—
- 22 みとっこ子育てnavi
- 23 いきいきシニア情報館
- 24 Meet in Mito
～水戸で輝く人に会いにいく～

掲載している情報は6月17日現在のものです

納期

納期限は **7月31日(金)** です

納付するもの	課税に関する 問合せ	納付に関する 問合せ
固定資産税・ 都市計画税第2期	資産税課 (☎232-9141)	収税課 (☎232-9145)
国民健康保険税 第1期	国保年金課 (☎232-9526)	
後期高齢者医療 保険料第1期	国保年金課 (☎232-9528)	
介護保険料 第1期	介護保険課 (☎232-9194)	

※以下の窓口での市税等の収納業務を終了します。

- ・市民センター▶令和9年3月31日
- ・出張所▶令和10年3月31日

納付には口座振替をはじめとしたキャッシュレス納付を推奨しています。詳細はこちら⇒

