

幼稚園・認定こども園・保育所・地域型保育事業について

「幼稚園」「認定こども園」「保育所」等を利用する保護者の皆様へ

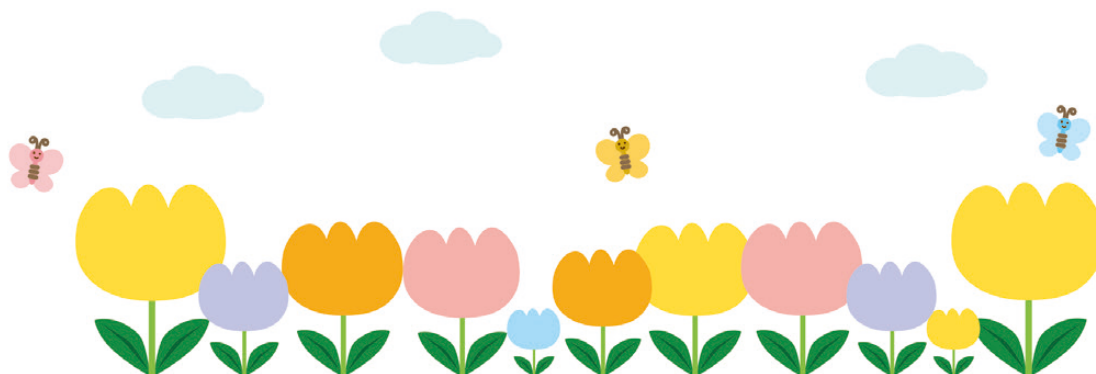
認定区分について

幼稚園、認定こども園、保育所、地域型保育事業の利用を希望する保護者の方は、利用するお子さんごとに市区町村から次の区分の認定を受けることになります。

認定の種類	1号認定	2号認定	3号認定
対象となるこども	保育を必要としない 満3歳以上の幼児	保育を必要とする 満3歳以上の幼児	保育を必要とする 満3歳未満の乳幼児
施設・事業区分	幼稚園	○	—
	認定こども園	○	○
	保育所	—	○
	地域型保育事業	—	○

施設により対象年齢が異なりますので、詳細は幼児保育課または各施設にお問い合わせください。

施設等	内 容	対象年齢
幼稚園	小学校以降の教育の基礎をつくるための幼児期の教育を行う施設	満3歳以上
認定こども園	教育と保育を一体的に行う施設(現在水戸市では次の2種類) ●幼保連携型認定こども園 幼稚園的機能と保育所的機能の両方の機能をあわせもつ施設 ●幼稚園型認定こども園 保育を必要とするこどものための保育時間を確保するなど、保育所的な機能を備える幼稚園	幼保連携型 0歳～ 幼稚園型 3歳～
保育所	就労などのため、家庭で保育のできない保護者に代わって保育する施設	0歳～
地域型保育事業	少人数の単位で保育を行う事業 ●家庭的保育事業 家庭的な雰囲気のもとで、少人数(5人以下)を対象に、きめ細やかな保育を行います。 ●小規模保育事業 少人数(6～19人)を対象に、きめ細やかな保育を行います。	3歳未満 (年度途中で3歳になった場合は当該年度の3月31日まで)



幼稚園・認定こども園(幼稚園機能部分)

幼稚園とは

年齢にふさわしい環境の中で、集団生活に慣れさせたり、お子さんの心身の発達を助長させたりするための教育施設です。

認定こども園とは

幼稚園、保育所の双方の良さを取り入れ、こどもの成長と発達を見据えて一貫した幼児教育・保育を提供する施設です。

入園手続き

①年度当初入園 年度当初入園を希望する場合は、願書を指定の期間内にご希望の園に提出してください。

市立幼稚園 市立認定こども園	私立幼稚園 私立認定こども園	茨城大学教育学部 附属幼稚園
<入園資格> 原則として市内に 住民登録のある児童	<入園資格> 3、4、5歳児 満3歳から入園できる園もあります。	<対象者> 通園範囲内に居住する3、4歳児
<願書配布> 9月上旬から各園で配布します。 <受付> 11月上旬に希望する園へ提出してください。	<願書配布> 7月～9月頃から各園で配布します。 ※配布期間は園により異なります。 <受付> 11月上旬に希望する園へ提出してください。	<願書配布> 9月中旬から幼稚園で配布します。 ※募集要項はHPにも記載します。 <受付> 10月中旬に提出してください。
<問合せ> 幼児保育課 TEL 232-9243 各市立幼稚園・各市立認定こども園 P34～35 参照	<問合せ> 各私立幼稚園、各私立認定こども園 P35～36 参照	<問合せ> 茨城大学教育学部附属幼稚園 TEL 224-3708

※詳細については、9月1日号の「広報みと」をご覧ください。各問合せ先へお問い合わせください。

②年度途中入園

市立幼稚園 市立認定こども園	私立幼稚園 私立認定こども園	茨城大学教育学部 附属幼稚園	障害があるお子さんの 入園について 各園にご相談ください。
定員に空きがあれば、随時入園者を受け付けます。		受け付けなし	

利用者負担金

保育料はかかりません。ただし、通園バス代・制服代・給食費・教材費などは保護者負担となります。

詳しくは各幼稚園、認定こども園にお問い合わせください。

預かり保育

幼稚園・認定こども園の保育終了後に預かり保育を行っています。

	時 間	料 金
市立幼稚園 市立認定こども園	保育終了後から午後4時30分まで (酒門幼稚園は午後4時まで) (国田幼稚園は午後6時まで)	日額 500円
私立幼稚園 私立認定こども園	各園により異なります。	各園により異なります。

保護者の就労などの事由により料金の返還を受けられる場合があります。※事前に手続きが必要です(P40をご覧ください)。

保育所・認定こども園(保育所機能部分)

保育所・認定こども園(保育所機能部分)とは

保護者が仕事や病気、家族の介護などの理由で、お子さんを家庭で保育できないとき、毎日一定の時間を保護者に代わって保育する児童福祉施設です。第5希望までお申込みいただけますが、定員があるため、希望月に希望施設の利用ができない場合があります。

このような場合はお預かりできません・・・

- 小学校等への入学に向けて集団生活させたい
- 下の子の保育に手がかかるので、上の子を預けたい 等

利用できる基準

保護者及び同居の家族・その他の方が次のいずれかの保育を必要とする事由に該当すること。
※水戸市に住民登録がない方で、ご利用希望の方は、幼児保育課にお問い合わせください。

- 1 就労(月64時間以上)
- 2 妊娠・出産
- 3 保護者の傷病・障害
- 4 親族の介護・看護(月64時間以上)
- 5 災害復旧
- 6 求職
- 7 就学
- 8 その他、上記に類する状態として市区町村が認める場合

問合せ 幼児保育課 TEL 232-9243

保育期間

おおむね生後2か月から就学前までの希望する期間 ※施設によって受入年齢が異なります。(P37～39をご覧ください。)

保育時間

1か月あたり120時間以上家庭で保育できない世帯＝1日上限11時間(保育標準時間)

1か月あたり64時間以上120時間未満家庭で保育できない世帯＝1日上限8時間(保育短時間)

※各施設の最長開設時間については P37～39 をご覧ください。

※利用開始の保育時間は、お子さんを集団生活にスムーズに慣れさせるために、短い時間の預かり(ならし保育)から始まり、徐々に通常の時間に移行します。

申込み

市立・民間どちらとも幼児保育課へお申込みください。利用申込みは①年度途中利用と②4月利用がありますが、それぞれ申込みの時期等が異なりますので、よくご確認ください。

①年度途中利用(随時受付をしています)

窓 幼児保育課

受付 原則、利用希望月の前月10日まで
※10日が土、日、祝日の場合は、前倒しになります。
(締切日が変更になる場合があります。
事前に幼児保育課にご確認ください。)

②4月利用

窓 幼児保育課

受付 一次募集:10月中旬～11月上旬頃
二次募集:11月中旬～2月中旬頃
※二次選考は、一次選考後の空き状況に応じて行います。
新年度4月の利用申込みの詳細については、
「広報みと」10月1日号や「水戸市ホームページ」に掲載しますので、ご確認ください。

利用選考

受付締切り後、毎月17日ごろ(4月利用申込み(一次募集)は12月)に、幼児保育課にて利用調整会議を行います。
選考基準に基づき、保育の必要な度合いの高い方を優先的に内定とします。(抽選や先着順ではありません。)

利用者負担金

年度の4月1日現在で満3歳以上の児童は、保育料はかかりません。ただし、制服代・給食費・教材費などは保護者負担となります。0～2歳児は保護者の市区町村民税課税額により階層区分に分けて決まります。

※4月～8月分は前年度の課税額、9月～3月分は当年度の課税額で算定します。

※詳細は、水戸市ホームページをご覧ください。
幼児保育課にお問い合わせください。

地域型保育事業

家庭的保育事業とは

家庭的保育者が保育者の自宅など家庭的な雰囲気の中で、少人数の低年齢児をお預かりする事業です。

- 対象者** おおむね生後6か月から3歳未満(年度途中で3歳になった場合は、当該年度の3月31日まで)の乳幼児で、保護者の就労や病気などにより家庭保育が困難な場合(認可保育所の選考基準に準ずる)
- 保育時間** 月～金曜日 8:00～17:00 / 土曜日 8:00～12:00
※家庭的保育者との話し合いにより延長保育が可能な場合もあります。
※日曜、祝日、年末年始はお休みです。
- 保育内容**
 - ① 保育場所から近い市立保育所・認定こども園と連携を図ります。
 - 定期的に連携保育所に行き、集団保育を体験します。
 - 家庭的保育者の都合などによりお子さんをお預かりできないときには、連携保育所・認定こども園でお預かりします。
 - ② 家庭的保育支援者が定期的に保育場所を訪問し、支援します。
 - ③ 昼食は施設で給食を提供します。
- 申込み** 利用申込みは、保育所・認定こども園(保育所機能部分)と同じです。詳細は [P32](#) をご覧ください。
- 問合せ** 幼児保育課 TEL 232-9243



家庭的保育事業所一覧

事業所名	保育場所	連携保育所
はーとほうす	見川町	緑岡保育所
ベリーベルすずき保育室	米沢町	白梅保育所
ハピスマイル	千波町	緑岡保育所
託児るーむりあん(休止中)	渡里町	渡里保育所

事業所名	保育場所	連携保育所
内原ベビーセンターげんきっず	内原町	内原認定こども園
保育ルームひなた	元吉田町	白梅保育所
こはく保育室	東台	城東保育所

小規模保育事業とは

生後2か月から3歳未満(年度途中で3歳になった場合は、当該年度の3月31日まで)を対象とし、定員19人以下の少人数で保育士がきめ細やかな保育を行う事業です。

利用申込みは、保育所・認定こども園(保育所機能部分)と同じです。詳細は [P32](#) をご覧ください。

問合せ 幼児保育課 TEL 232-9243

施設名	所在地	電話番号	平日最長開設時間	施設名	所在地	電話番号	平日最長開設時間
スマイルハウス水戸	笠原町978-39 ロゼオ水戸店内	303-5359	7:30～19:30	ほうとくLALA保育園	河和田町3961	252-1560	7:00～19:00
白ゆり保育園	堀町832-1	254-1188	7:00～19:00	すくすく小規模保育園	笠原町1861-4	350-7056	7:30～18:30
よつ葉ナーサリー	吉沢町699-4	388-2017	7:30～19:00	すぎのこ住吉保育園	住吉町50-15	350-6303	7:30～19:00
ちやいどほうす Nido & Infant	見和1-321-7	297-1200	7:30～19:00	キッズフィールド吉沢町園	吉沢町295-1	350-5320	7:30～19:00
みのり保育園	愛宕町3-4	239-3744	7:30～19:00	こぼとスイーツ保育園	元吉田町2983-2	297-6088	7:30～19:00
キラカかわわだナーサリー	河和田町1193-5	291-3971	7:00～20:00	みおんナーサリー	平須町1218	297-3908	7:00～18:30
かしわノ木県庁前保育園	笠原町416-3	297-3383	7:30～20:00	すまいるキッズ緑岡保育園	千波町2362-13	241-0111	7:30～19:00
のぎくhope保育園	城東1-4-20	297-7757	7:30～19:00	つばみさくyume保育園	笠原町656-1	297-4151	7:30～19:00
梅の香保育園	赤塚1-1996-31	297-7202	7:30～19:00	すぎのこ見和保育園	見和1-307-8	350-2330	7:30～19:00
ちやいどほうす小さなうち	笠原町511-1	244-0005	7:30～19:00				

※土曜日及び休日の開設時間は、各施設にお問い合わせください。

幼児教育・保育施設一覧

♪備考欄について♪

○印	0歳児 (おおむね生後2か月経過以降)からお預かりします ○印がついていない保育所・認定こども園はおおむね 1歳3か月 からの入所です
◎印	2歳児 までお預かりします(年度の途中で3歳になった場合は、当該年度の3月31日まで) ◎印がない保育所・認定こども園は就学前の希望する期間お預かりします
■印	一時預かり事業を実施しています
◆印	園庭開放を実施しています ※詳細については P22 へ
☆印	入所児童を対象とした休日(日曜日及び祝日)保育を実施しています

幼稚園・認定こども園一覧

●市立幼稚園

令和8年7月1日現在

幼稚園名	所在地	電話番号	対象年齢	平日開設時間	給食
緑岡幼稚園	見川町2563	241-1319	3歳児～	概ね9:00～13:30	—
国田幼稚園	下国井町2595-1	239-7401	4歳児～	概ね9:00～13:30	あり
酒門幼稚園	酒門町1245-3	247-7980	3歳児～	概ね9:00～13:30	—

●市立認定こども園(幼稚園型) ※対象年齢…3歳児～

令和8年7月1日現在

認定こども園名	所在地	電話番号	定員	平日最長開設時間
石川認定こども園	石川4-4037-6	252-2990	80	8:00～18:00
浜田認定こども園	浜田1-1-2	221-5268	80	8:00～18:00
常磐認定こども園	西原1-3-65	221-6426	80	8:00～18:00



●市立認定こども園(幼保連携型) ※対象年齢(1号認定)・・・4歳児～

令和8年7月1日現在

認定こども園名	所在地	電話番号	定員	平日開設時間	備考 (記号についてはP34参照)
常澄認定こども園	大串町789-2	269-4592	130	7:30～19:00 (7:30～13:00)	○■◆
内原認定こども園	内原町720-1	259-4656	170	7:30～19:00 (7:30～13:00)	○■

●国立幼稚園

令和8年7月1日現在

幼稚園名	所在地	電話番号	定員	平日開設時間
茨城大学教育学部 附属幼稚園	三の丸2-6-8	224-3708	134	8:30～14:00

●私立幼稚園

令和8年7月1日現在

幼稚園名	所在地	電話番号	定員	平日最長開設時間
水戸幼稚園	緑町3-9-36	221-6084	60	8:00～18:00
吉田幼稚園	元吉田町1977-34	247-5556	300	7:30～18:00
河和田幼稚園	河和田町1183	251-3154	90	8:00～18:00

各園では預かり保育及び子育て支援事業を実施しています。詳細は各園にお問い合わせください。

●私立認定こども園(幼稚園型)

令和8年7月1日現在

認定こども園名	所在地	電話番号	定員	平日最長開設時間
認定こども園フレンド 少友幼稚園	備前町5-36	221-0781	45	7:30～18:30
認定こども園あかつか 赤塚幼稚園	赤塚1-1997	251-9203	200	7:30～18:30
認定こども園わたり 渡里幼稚園	堀町958-4	231-5920	160	7:30～18:30
認定こども園 大塚ひのまる幼稚園	大塚町1583	251-8517	120	7:30～18:00
認定こども園 あさひ幼稚園	渋井町254	231-5732	225	7:30～19:00
認定こども園あたご 水戸英宏愛宕幼稚園	愛宕町10-5	231-1360	30	8:00～18:00
認定こども園ひらす 水戸英宏平須幼稚園	平須町1820-116	241-3376	90	8:00～18:00
認定こども園 聖母幼稚園	五軒町2-4-32	225-6200	150	7:45～18:00
認定こども園 愛恩幼稚園	南町3-4-44	221-5027	60	7:30～18:00
認定こども園 みどり幼稚園	元吉田町2649-2	247-5657	115	7:30～18:30

各園では預かり保育及び子育て支援事業を実施しています。詳細は各園にお問い合わせください。

●私立認定こども園(幼保連携型)

令和8年7月1日現在

認定こども園名		所在地	電話番号	定員	平日最長開設時間	備考 記号については P34参照
プ 認 リ ン セ ス ド リ リ も ー 園	リリー幼稚園	中丸町2052-17	253-3891	204	7:30~19:00	■ ◆
	分園 チャイルドランドナーサリー	大塚町1863-186	254-2711	31	7:30~19:00	○ ◎
認定こども園グレイスリリー ヴィクトリアナーサリー		姫子2-751-17	253-5553	125	7:30~19:00	○ ■ ◆
認定こども園フォレストリリー リリーの森幼稚園		内原町1397-3	259-2585	260	7:30~19:00	○ ■ ◆
元吉田さくら認定こども園		元吉田町1833-44	350-7001	225	7:00~20:00	○ ■ ◆ ☆
常磐大学こども園		見和1-425	232-2680	155	7:30~18:30	○ ◆

※土曜日の開設時間は、各園にお問い合わせください。



保育所一覧

●市立保育所

令和8年7月1日現在

保育所名	所在地	電話番号	定員	平日最長開設時間(土曜日)	備考 記号についてはP34参照
白梅保育所	元吉田町3250-1	304-2070	90	7:30~19:00(7:30~13:00)	○■
杉山保育所※	三の丸3-12-5	221-7219	120	7:30~19:00(7:30~13:00)	○■
新原保育所	新原2-6-20	251-2262	100	7:30~19:00(7:30~13:00)	○■◆
緑岡保育所	見川町2131-1519	241-0707	80	7:30~19:00(7:30~13:00)	○■◆
城東保育所	城東2-6-39	231-5972	60	7:30~19:00(7:30~13:00)	○■◆
平須保育所※	平須町1820-7	241-1172	60	7:30~19:00(7:30~13:00)	◆
渡里保育所	堀町480-7	224-8908	60	7:30~19:00(7:30~13:00)	○■◆
若宮保育所※	若宮1-10-30	226-3923	80	7:30~19:00(7:30~13:00)	○■◆
河和田保育所	河和田3-2536-2	253-1482	90	7:30~19:00(7:30~13:00)	○■
双葉台保育所※	双葉台2-19	252-8749	70	7:30~19:00(7:30~13:00)	○■◆
一の牧保育所※	見川町2131-1741	243-8899	60	7:30~19:00(7:30~13:00)	◆

※のある保育所は再編予定です。詳細は幼児保育課までお問合せください。

保育所ではこんな事業も行っています

- 保育所一時預かり → P28
- 地域子育て支援拠点事業 → P24
- 病児・病後児保育 → P29

●こんな時には・・・

お迎えが遅くなりそう → 延長保育

勤務時間の延長などにより、通常のお迎えでは間に合わない場合、延長保育を行っています。
ご希望の方は、入所内定後の面接時に施設長にご相談ください。

※保育所一覧 P37~39 と市立認定こども園、私立認定こども園一覧 P35~36
の平日最長開設時間を最長として、延長保育を実施しています。

水戸市外の保育所に申込みたい → 広域入所

里帰り出産や保護者の勤務先が市外である等により、水戸市内の保育所では送迎が困難な場合に、他市区町村の認可保育所へ入所する制度です。

申請窓口 幼児保育課

事前準備 事前に以下について希望する市区町村の保育所担当課へお問い合わせください。

- ①希望する保育所の受け入れ状況等について(市外からの入所を受け入れていない保育所もあります。)
- ②希望する市区町村の受付締切り日(締切りに余裕をもってお申込みください。)

問合せ 幼児保育課 TEL 232-9243

●民間保育所

令和8年7月1日現在

保育所名	所在地	電話番号	定員	平日最長開設時間	備考 記号についてはP34参照
聖光学園保育部	新莊1-4-8	221-3973	60	7:30~19:00	○■◆
ひので保育園	元吉田町720-2	248-3584	160	7:00~18:30	○
見和めぐみ保育園	見和2-198-5	252-2583	110	7:00~19:00	○■
すみれ保育園	飯島町1170-2	252-2781	130	7:00~19:30	○■◆
ひかり保育園	袴塚1-5-18	221-0301	120	7:00~19:00	○■
千波保育園	千波町2831-19	241-7347	170	7:30~19:00	○■◆
すみれ第二保育園	開江町478	251-0515	110	7:00~20:00	○■◆☆
こばと保育園	千波町2600-4	353-6155	90	7:30~19:30	○■ ☆
こばと保育園分園	千波町777	244-0020	20	7:30~19:30	○■ ☆ ◎
葉山保育園	千波町1688-3	243-0296	120	7:30~19:00	○■◆
ひばり保育園	平須町1824-22	243-1410	80	7:15~19:15	○ ◆
すみよし保育園	住吉町115-1	247-8144	120	7:30~19:00	○■
石川保育園	石川1-3974	252-4007	120	7:00~20:00	○■◆☆
こばと東保育園	渋井町402	226-4555	100	7:00~19:00	○■◆☆
こばと東保育園分園	浜田町54-2	231-2095	20	7:00~19:00	○■ ☆ ◎
のぎく保育園	酒門町5038	225-6692	80	7:00~19:30	○■◆
わかな保育園	根本2-582	231-8456	170	7:00~19:00	○ ◆
笠原保育園	笠原町1827-3	243-2439	100	7:30~19:00	○ ◆
はーとぴあ保育園	大塚町1803-1	251-1670	80	7:30~19:30	○■◆
けやき台保育園	酒門町1578-8	304-3311	60	7:30~19:00	○■
つばさ保育園	鯉淵町2066-14	257-0303	80	7:00~19:00	○■◆
小吹保育園	小吹町2305-1	305-4154	110	7:00~19:00	○■
ちやいどほうす保育園	笠原町150	241-5007	70	7:30~19:00	○ ◆
スワン保育園	東原3-2-6	303-3337	90	7:00~19:00	○■
ほうとく保育園	河和田町3961	306-8860	100	7:00~19:00	○■◆☆
ときわの杜保育園	元石川町2534-2	306-8296	90	7:30~19:00	○■
第二めぐみ保育園	河和田町425	303-5007	90	7:00~19:00	○■

幼稚園・認定こども園・保育所・地域型保育事業について



保育所名	所在地	電話番号	定員	平日最長開設時間	備 考 記号についてはP34参照
堀あさひこども園	堀町209-1	303-5551	110	7:00~19:00	○■ ☆
ルミエール保育園	平須町1218-1	239-3806	120	7:00~19:00	○■
ちやいどはうす森のほいくえん	平須町2366-1	246-6300	90	7:30~19:00	○■
つぼみさく保育園	笠原町400-3	291-4152	100	7:30~19:00	○■ ◆
うちはらスワン保育園	鯉淵町2222-1	259-3481	90	7:00~19:00	○■
すずらん保育園	浜田町443-1	224-6001	90	7:30~19:30	○■ ☆
ユーアイほいくえん	吉沼町1447-1	297-1211	110	7:00~19:00	○■ ◆☆
元気の森保育園	東野町620-4	353-7311	120	7:30~19:00	○■ ◆☆
桜ノ牧保育園	小吹町2053-33	350-7550	90	7:00~20:00	○■ ◆☆
百合が丘ひまわり保育園	元石川町926-9	350-1772	100	7:00~19:30	○■ ◆☆
泉町保育園	泉町2-4-28	303-6644	40	7:30~19:30	○ ☆
こぼとラブリー保育園	元吉田町2981	246-6611	60	7:30~19:00	○■
はぐくみの森あさひ保育園	渋井町247-5	303-6086	60	7:30~19:00	○■ ◆ ◎
はーとぴあ保育園桜ノ牧	小吹町1995-1	305-1181	90	7:30~19:30	○■ ◆☆
わくわくの森保育園	堀町2296-7	353-7780	120	7:30~19:00	○■ ◆☆
すずらん石川保育園	石川1-3858-1	306-7177	90	7:30~19:30	○■ ☆
よつ葉吉沢保育園	吉沢町698-2	291-8515	60	7:00~19:00	○■
彩の国保育園	笠原町1228-10	241-8655	60	7:30~19:00	○■
さんさん保育園	米沢町330-1	350-2537	70	7:00~19:00	○
あさひまちなか保育園	南町2-5-2	303-5527	30	7:30~19:00	○■ ◎
笠原ひまわり保育園	笠原町1396-3	243-9213	40	7:30~19:00	○
ウォーターリリーナーサリー	全隈町261	350-4504	40	7:30~19:00	○
どんぐりの友保育園	開江町1623-3	353-7381	60	7:00~19:00	○■ ☆
こぼとリバティー保育園	自由が丘5-43	350-7600	50	7:30~19:00	○■

※土曜日及び休日の開設時間は、各保育所にお問い合わせください。

※利用時間について 一覧では平日最長開設時間を記載していますが、保育の認定区分(保育標準時間・保育短時間)によって利用できる時間範囲が異なります。利用できる時間を超える場合は延長保育料がかかります。詳細は、各保育所または幼児保育課までお問い合わせください。

市内の認可外保育施設一覧

●ベビーホテル

施設名	所在地	電話番号	URL	定員	対象年齢	開所時間 (通常時)
みるくほいくえん	中丸町585-3	253-3695	—	20	1歳児~学童 (0歳児要相談)	24時間
託児所 nicoKIDS	五軒町3-2-38 ヴェルクブーフ2F	353-8875	https://nicokids-mito.com/	19	生後6か月~学童	7:00~翌6:00

●その他の認可外保育所

施設名	所在地	電話番号	URL	定員	対象年齢	開所時間 (通常時)
東野保育園	東野町293-18	247-8180	https://tounochoikuen.jimdo.com/	40	生後2か月～ 小学校就学前	7:30～18:30
保育園 マイピュアチャイルド	姫子2-200-17	254-4405	http://www.my-pure.net/	35	生後2か月～学童	7:30～18:15
リリープラスキンダーパレット	梅香2-1-44	228-6901	http://www.kwn.ed.jp/	72	1歳児～学童	7:30～19:00
グローバルキッズ インターナショナルスクール	笠原町978-33 いろはビル1F	306-7322	https://gka-is.jp/	12	1歳6か月～学童	9:00～18:00
みと森のようちえん にじいろ	岩根町881-1	—	https://www.mito-nijiro.com/	20	2歳6か月～ 小学校就学前	9:15～14:00
LAUGH&LEARN International School	元吉田町321-6	304-6480	http://www.playgroup-mito.com/	12	1歳～小学校就学前	9:00～18:00

●企業主導型保育事業

施設名	所在地	電話番号	URL	定員	対象年齢	開所時間 (通常時)
イオンゆめみらい保育園 水戸内原	内原2-1 イオンモール水戸内原1F	297-6632	https://mitouchihara-aeonmall.com/shop/detail/325	19	生後57日～ 小学校就学前	7:00～20:00
ニチイキッズ水戸保育園	白梅2-9-11 アルファビル1F	302-2151	http://www.nichiikids.net/nursery/direct/mito/index.html	15	生後57日～2歳	8:00～19:00
クオリティ保育園	赤塚1-2067-3 コーキビル3F	350-3100	https://qol-group.jp/quality-of-life-0601/nursery/	12	生後6か月～3歳	8:00～19:00
かしわノ木備前町保育園	備前町3-38	350-2852	https://kashiwanoki.jp/	19	生後2か月～2歳	7:30～19:00
大場内科さくら保育園	酒門町248-1	350-9677	http://www.seirankai-sakurahoikuen.jp/	19 (うち地域枠8)	生後3か月～ 小学校就学前	7:30～18:30
おひさまほいくえん かさばら	笠原町1538-13	297-2510	http://ohisama-k.com	30	生後6か月～ 小学校就学前	8:00～19:00
レイほいくえん	笠原町1136-1	291-8565	https://reihoikuen.com/	48	生後3か月～小学校就学前 (0歳児 要相談)	7:30～20:30
ゆずり葉保育園	元吉田町759-1	306-6672	http://www.yuzuriha-hoikuen.com	6	生後6か月～2歳	8:00～19:00
ケーズ&リリーナーサリー	酒門町3273-9	306-7610	http://www.ks-lily.jp	19	生後4か月～2歳	8:00～19:00

※この一覧には、水戸市内の認可外保育施設のうち、情報提供の承諾があった施設のみ掲載しております。
申込み方法や事業内容は、各施設へ直接お問い合わせください。

預かり保育・認可外保育施設等の保育料の無償化

下記の要件に該当し、水戸市から保育の必要性の認定(施設等利用給付認定)を受けた場合、保育料が無償となります。認定を受けるためには、水戸市への申請が必要です。また、認定を受けた場合でも、一度、各施設に保育料を支払う必要があります。支払後、市へ請求した方に、施設等利用費を給付します。

	4月1日時点で0～2歳の児童	4月1日時点で3～5歳の児童
幼稚園、認定こども園 (幼稚園機能部分)の預かり保育	住民税非課税世帯で、 保育の必要性がある児童 ※1日当たり450円が上限 (但し、月額16,300円が上限)	保育の必要性がある児童 ※1日当たり450円が上限 (但し、月額11,300円が上限)
認可外保育施設、一時預かり、病児保育、 ファミリー・サポート・センター	住民税非課税世帯で、 保育の必要性がある児童 ※それぞれのサービス合計で 月額42,000円が上限	保育の必要性がある児童 ※それぞれのサービス合計で 月額37,000円が上限

※給食費(主食費・副食費)、教材費、行事費、通園バス代などは無償化の対象外です。

安心・安全JA水戸の直売所

新鮮・安全・安心がコンセプトの直売所は身近でとれた農産物を消費者に提供する「地産地消」に努めています。ぜひ農産物のお求めは当JA直売所で！



JA共済の
地域貢献活動
農業のために 地域のために 明日のために

① 渡里地区農産物直売所 「わたまる」
TEL 029-231-2544
 〒310-0902 水戸市渡里町2929
営業時間
 9:00~18:00
休業日
 年末・年始・盆休
オススメ品
 ネギ 通年・白菜 11~2月・イチゴ 12~3月

② 内原地区農産物直売所 「内原のめぐみ」
TEL 029-259-3666
 〒319-0315 水戸市内原町175-13
営業時間
 9:00~18:00 (4~10月) 9:00~17:30 (11~3月)
休業日
 年末・年始・盆休
オススメ品
 梨 8~9月・いちご 12~3月・青/黄/白/イヤー 9~11月

③ 上中妻地区農産物直売所 「つちこ河和田」
TEL 029-254-5025
 〒311-4153 水戸市河和田町3008
営業時間
 9:00~18:00
休業日
 年末・年始・盆休
オススメ品
 メロン5~6月・トウモロコシ 6~7月・スイカ 7~8月

④ 茨城地区農産物直売所 「さくら」
TEL 029-219-0330
 〒311-3114 茨城町大戸3425-8
営業時間
 9:00~18:00 (3~10月) 9:00~17:30 (11~2月)
休業日
 年末・年始・盆休
オススメ品
 トマト 通年・イチゴ 12~3月・干し芋 12~3月

⑤ 酒門地区農産物直売所 「フレッシュさかど」
TEL 029-247-0055
 〒310-0841 水戸市酒門町1428-1
営業時間
 9:00~17:30 (3~10月) 9:00~17:00 (11~2月)
休業日
 年末・年始・盆休
オススメ品
 白菜 11~2月・人参 11~5月・スイカ 7~8月

⑥ ふれあいハウスJA
TEL 029-269-5267
 〒311-1132 水戸市東前町690
営業時間
 9:00~18:00
休業日
 年末・年始・盆休
オススメ品
 米 (風彩) 通年・餅 毎週金曜日・きゅうり 3~12月

⑦ グリーンハウス ひぬま (季節営業)
TEL 029-293-6606
 〒311-3138 茨城町城之内684-26
営業時間
 9:00~17:00
休業日
 10月1日~3月31日
オススメ品
 メロン5~6月・アールスメロン 8~9月・トマト通年

⑧ 大洗地区農産物直売所
TEL 029-266-0831
 〒311-1301 大洗町磯浜町8253-18
営業時間
 9:00~17:00
休業日
 年末・年始・盆休
オススメ品
 さつまいも 9~12月・大根 10~1月・干し芋 12~3月