



水戸市マスコットキャラクター「みとちゃん」



キャラクターデザインマニュアル



水戸市

## はじめに

---

このマニュアルは、水戸市マスコットキャラクター「みとちゃん」を使用するにあたり、イメージの統一性を図るため、デザインに関する基本的なルールをまとめたものです。使用上の注意に留意してご活用ください。

## もくじ

---

### 01           はじめに／もくじ

#### 1章 みとちゃん公式デザインの使用について

02～04   みとちゃん色指定（カラー・モノクロ・ロゴ）

05～06   みとちゃん使用禁止事項

07～09   みとちゃん公式デザインの向き（カラー・モノクロ・線画）

10～30   みとちゃん公式デザインバリエーション（カラー・モノクロ・線画）

#### 2章 公式デザイン以外のみとちゃんデザインの使用について

31           制作及び使用に関する注意事項

## 使用上の注意

---

キャラクターに関する一切の権利は、水戸市に帰属します。

使用について、ご不明な点がございましたら下記のお問い合わせ先までご確認下さい。

## お問い合わせ

---

### 水戸市 産業経済部 観光課

〒310-8610 茨城県水戸市中央1丁目4番1号

TEL (029) 224-1111 (代表)

URL : <http://www.city.mito.lg.jp/>

# 1章 みとちゃん公式デザインの使用について

## みとちゃん 色指定 (カラー)



<p>① 藁苞 プロセスカラー C5%+M10%+Y45% 特色カラー DIC506</p>	<p>② 肌 プロセスカラー M29%+Y44% 特色カラー DIC506</p>	<p>③ ほっぺ プロセスカラー M29%+Y44%と M100%+Y60%の 放射状グラデーション 特色カラー DIC7とDIC116の 放射状グラデーション</p>
<p>④ 杖 プロセスカラー C30%+M60%+Y100% 特色カラー DIC239</p>	<p>⑤ 着物・家紋一部 プロセスカラー C18%+M27%+Y100% 特色カラー DIC242</p>	<p>⑥ 草履 プロセスカラー C32%+M60%+Y82% 特色カラー DIC239</p>
<p>⑦ アウトライン K100%</p>	<p>⑧ 梅A プロセスカラー M74% 特色カラー DIC50</p>	<p>⑨ 梅の花弁 プロセスカラー M12%+Y100% 特色カラー DIC57</p>
<p>⑩ 梅B プロセスカラー M100%+Y100% 特色カラー DIC116</p>	<p>⑪ 藁苞の影 プロセスカラー C3%+M12%+Y45%+K33% 特色カラー DIC519</p>	<p>⑫ 羽織 プロセスカラー M80%+Y100% 特色カラー DIC119</p>
<p>⑬ 印籠 プロセスカラー C75%+M38%+Y38% 特色カラー DIC402</p>	<p>⑭ 袴 プロセスカラー C50%+M74%+Y10% 特色カラー DIC108</p>	<p>⑮ 帯 プロセスカラー M100%+Y60% 特色カラー DIC116</p>

# 1章 みとちゃん公式デザインの使用について



## みとちゃん 色指定 (モノクロ)



① 藁苞 K20%	② 肌 0%	③ ほっぺ K60%とK0%の放射状グラデーション
④ 杖 K40%	⑤ 着物・家紋一部 K30%	⑥ 草履 K60%
⑦ アウトライン K100%	⑧ 梅A K40%	⑨ 梅の花弁 K0%
⑩ 梅B K50%	⑪ 藁苞の影 K50%	⑫ 羽織 K60%
⑬ 印籠 K35%	⑭ 袴 K40%	⑮ 帯 K35%

※K（黒）以外での単色使用の際は、上記のパーセントに合わせてください。

# 1章 みとちゃん公式デザインの使用について



## みとちゃん 色指定 (ロゴ)

### 使用カラー



プロセスカラー M100%+Y20%  
特色カラー DIC50



プロセスカラー M35%+Y5%  
特色カラー DIC26



プロセスカラー M12%+Y100%  
特色カラー DIC57

### 平仮名・横

みとちゃん

### 平仮名・縦

みとちゃん

### ローマ字・横

MITOCHAN

### ローマ字・縦


MITOCHAN

# 1章 みとちゃん公式デザインの使用について

## みとちゃん 使用禁止事項

キャラクターを使用するにあたり以下の使い方は認めません。  
使用にあたってご理解、ご協力をお願いいたします。



 カラーデザインの色を変える  
モノクロデザインの色比率を変える




 横比率変更




 縦比率変更




 絵柄に新たな要素を加えた表示



 キャラクターを反転して  
使用する



 キャラクターのイメージが変わっ  
てしまう恐れがある表示

 その他、水戸市が適切と認めないもの

## みとちゃん 使用禁止事項

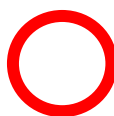
---

### デザインの一部切り取りについて

デザインの顔及び頭部の一部を切り取る使い方は認めませんが、キャラクターのイメージを損ねない範囲であれば認めることとします。



デザインの顔及び頭部の一部を切り取る



キャラクターのイメージを損ねない範囲で身体の一部を切り取る



みとちゃん 公式デザインの向き（カラー）

---

正面



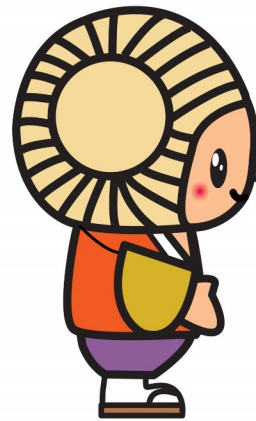
正面（杖有）



左真横



右真横



背面





みとちゃん 公式デザインの向き（モノクロ）

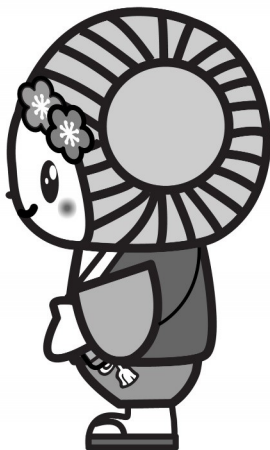
正面



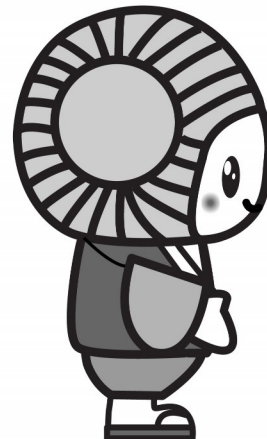
正面（杖有）



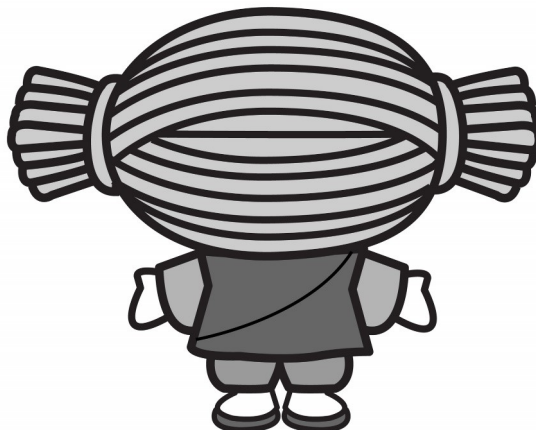
左真横



右真横



背面





みとちゃん 公式デザインの向き（線画）

---

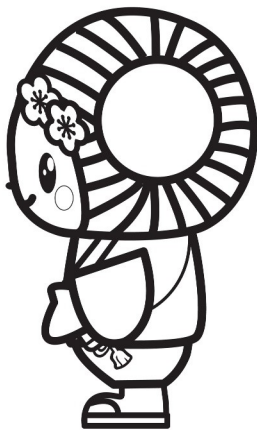
正面



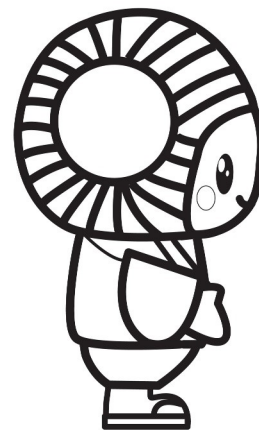
正面（杖有）



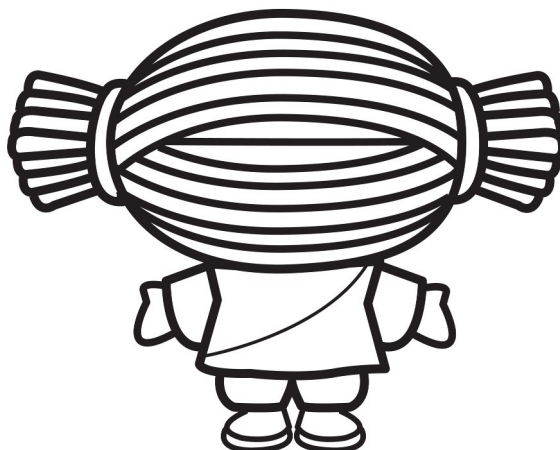
左真横



右真横



背面



1章 みとちゃん公式デザインの使用について



みとちゃん 公式デザインバリエーション (カラー・モノクロ・線画)

ロゴ (平仮名)



ロゴ (ローマ字)



No.0 ノーマル



# 1章 みとちゃん公式デザインの使用について



## みとちゃん 公式デザインバリエーション (カラー・モノクロ・線画)

### No.1 笑う (ノーマル)



### No.2 笑う (万歳)



### No.3 走る



1章 みとちゃん公式デザインの使用について



みとちゃん 公式デザインバリエーション (カラー・モノクロ・線画)

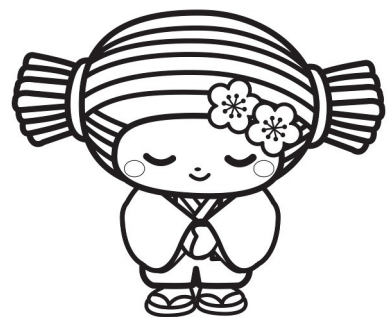
No.4 指を差す



No.5 驚く



No.6 お辞儀をする



1章 みとちゃん公式デザインの使用について



みとちゃん 公式デザインバリエーション (カラー・モノクロ・線画)

No.7 寝る



No.8 話す



No.9 案内する



1章 みとちゃん公式デザインの使用について



みとちゃん 公式デザインバリエーション (カラー・モノクロ・線画)

No.10 考える



No.11 覗き込む



No.12 手を振る



1章 みとちゃん公式デザインの使用について



みとちゃん 公式デザインバリエーション (カラー・モノクロ・線画)

No.13 印籠を持つ



No.14 お祭



No.15 梅大使



1章 みとちゃん公式デザインの使用について



みとちゃん 公式デザインバリエーション (カラー・モノクロ・線画)

No.16 サッカー



No.17 野球



No.18 消防士



1章 みとちゃん公式デザインの使用について



みとちゃん 公式デザインバリエーション (カラー・モノクロ・線画)

No.19 水を飲む



No.20 クリスマス



No.21 お正月



1章 みとちゃん公式デザインの使用について



みとちゃん 公式デザインバリエーション (カラー・モノクロ・線画)

No.22 食事



No.23 司会者



No.24 水戸の野菜



1章 みとちゃん公式デザインの使用について



みとちゃん 公式デザインバリエーション (カラー・モノクロ・線画)

No.25 聖火ランナー



No.26 顔



No.27 ドッジボール



1章 みとちゃん公式デザインの使用について

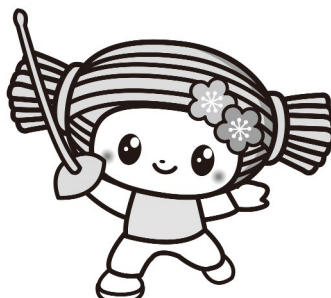


みとちゃん 公式デザインバリエーション (カラー・モノクロ・線画)

No.28 バasketボール



No.29 フェンシング



No.30 ラグビー



1章 みとちゃん公式デザインの使用について



みとちゃん 公式デザインバリエーション (カラー・モノクロ・線画)

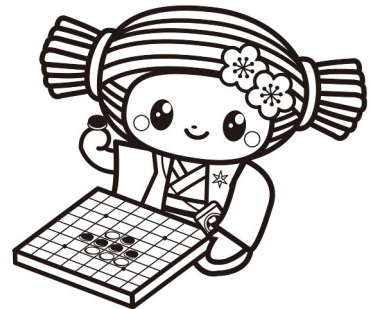
No.31 レスリング



No.32 弓道



No.33 オセロ



1章 みとちゃん公式デザインの使用について



みとちゃん 公式デザインバリエーション (カラー・モノクロ・線画)

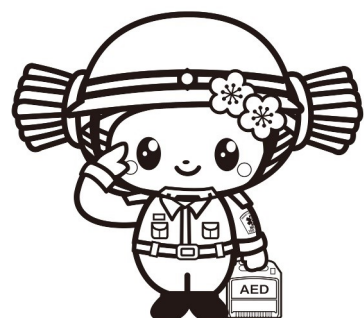
No.34 マラソン



No.35 ラーメン



No.36 救急隊



1章 みとちゃん公式デザインの使用について



みとちゃん 公式デザインバリエーション (カラー・モノクロ・線画)

No.37 読書



No.38 乗る (自転車)



No.39 座る (座席)



1章 みとちゃん公式デザインの使用について

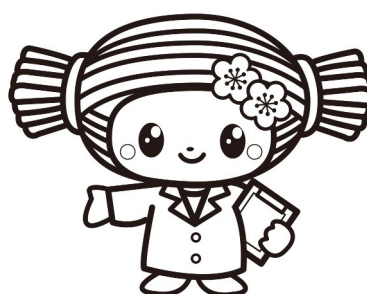


みとちゃん 公式デザインバリエーション (カラー・モノクロ・線画)

No.40 掃除



No.41 白衣



No.42 水戸の果樹



1章 みとちゃん公式デザインの使用について



みとちゃん 公式デザインバリエーション (カラー・モノクロ・線画)

No.43 指揮者



No.44 納豆



No.45 市旗を持つ



1章 みとちゃん公式デザインの使用について



みとちゃん 公式デザインバリエーション (カラー・モノクロ・線画)

No.46 ウェディングドレス



No.47 和服



No.48 車椅子



1章 みとちゃん公式デザインの使用について



みとちゃん 公式デザインバリエーション (カラー・モノクロ・線画)

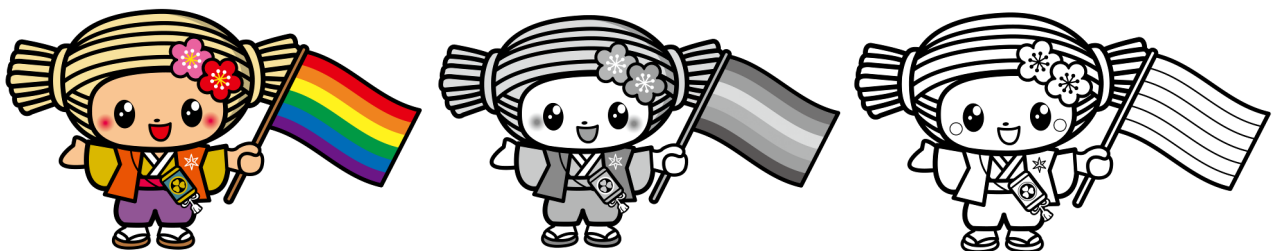
No.49 フライングディスク



No.50 ナース



No.51 レインボーフラッグ



1章 みとちゃん公式デザインの使用について



みとちゃん 公式デザインバリエーション (カラー・モノクロ・線画)

No.52 スピーチ



No.53 剣術



No.54 水府提灯



1章 みとちゃん公式デザインの使用について



みとちゃん 公式デザインバリエーション (カラー・モノクロ・線画)

No.55 鎧兜



No.56 テニス



No.57 旅行



1章 みとちゃん公式デザインの使用について



みとちゃん 公式デザインバリエーション (カラー・モノクロ・線画)

No.58 運転手



No.59 ゴルフ



## 2章 公式デザイン以外のみとちゃんデザインの使用について



### 制作及び使用に関する注意事項

#### 1 デザイン使用許可

みとちゃん公式デザイン以外のデザインを、「みとちゃん」として制作及び使用する場合は、使用前に必ず水戸市の確認を受け、指導に基づき修正等を行い、デザイン使用許可を受けること。

#### 2 色指定

色指定は公式デザインを参考とすること。

#### 3 デザイン

デザインは公式デザインを参考とすること。

#### 4 キャラクター性

性別や性格等のプロフィールから想定することができない使用は認めません。

なお、プロフィールそのものを追加及び改変することはできません。



##### [プロフィール]

名 前：みとちゃん

性 別：女の子

誕生日：3月10日

性 格：好奇心旺盛で色々な場所にお出かけするのと、遊びに来てくれたお友達をおもてなしするのが大好き

好きな食べ物：納豆、森のシェーブル館のレアチーズタルト、水戸藩らーめん、梅干

好きなこと：偕楽園でのお昼寝、お出かけ（黄門様に憧れていずれは全国行脚したいと思っている）

#### 5 イメージ

水戸市マスコットキャラクター「みとちゃん」としてのイメージを損なう、または「みとちゃん」と認識できない使用は認めません。

#### 6 その他

その他の理由で水戸市が適切と認めないものについては使用できません。

水戸市マスコットキャラクター「みとちゃん」  
キャラクターデザインマニュアル  
令和5年7月

## 水戸市 産業経済部 観光課

---

〒310-8610 茨城県水戸市中央1丁目4番1号  
TEL (029) 224-1111 (代表)  
URL : <http://www.city.mito.lg.jp/>