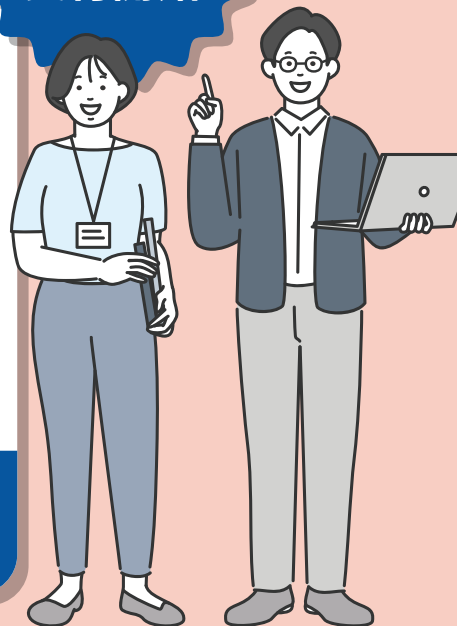
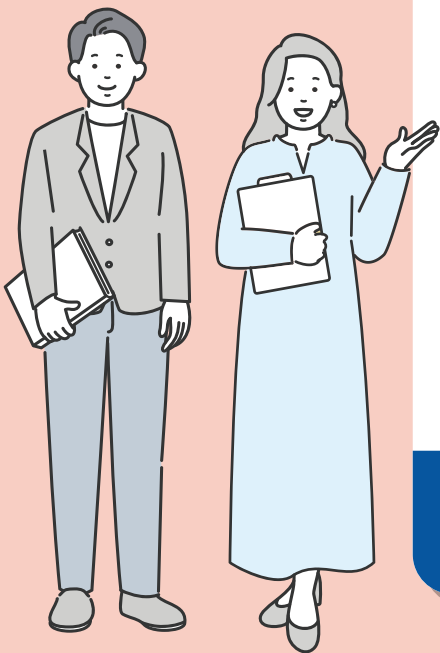


伴走型

6/1日
受付開始

創業 スクール

受講生募集!!



～ 水戸市での創業をお考えの方&創業間もない方へ～

全4回の集中プログラムで、あなたの創業を応援します!

2026年

うち4日間で面談・発表を行います

7月1日水～8月31日月

コーディネーター

株式会社タンク 代表取締役
(一社)起業支援ネットワークNICE 代表理事

増田 紀彦 氏

経験豊富な
コーディネーターが
あなたのペースに沿って
アドバイスします



中小企業診断士

林 雄一 氏

中小企業診断士

林 綾子 氏

開催方法 **オンライン開催 (Zoom)**

定員 **6名** (定員に達し次第締切)

受講料 **3,000円**

対象 **水戸市での創業をお考えの方、創業間もない方**

7月上旬・下旬
個別面談

・事業内容の整理、資源の棚卸
・事業計画書の作成、修正

課題の提出

8月5日水
合同面談

・他受講生とのグループワーク
・事業計画のブラッシュアップ

課題の提出

8月21日金
最終発表

・事業プランの発表(全員)
・事業計画へのフィードバック

面談には、それぞれの
担当スタッフが同席し、
進捗管理や情報提供
などを通じて、受講を
サポートいたします



※1回目:7/3金、7/6日、7/7日のいずれか(60分)
※2回目:7/21日、7/22日、7/24日のいずれか(30分)

・中小企業診断士との面談については、進捗状況により適宜ご案内いたします。
・スクール終了後は創業関連セミナーや支援制度を定期的にご案内いたします。

お問い合わせ

みと創業支援センター

TEL 029-353-7303

8:30-12:00/13:00-17:15 (土曜、日曜、祝日を除く)

主催:一般財団法人水戸市商業・駐車場公社

講座へのお申し込みは、
FAXまたは**HP**から

FAX:所定の申込書に記入の上、029-255-1311



申込期間

6/1日～
6/25日

定員に達し次第締切