

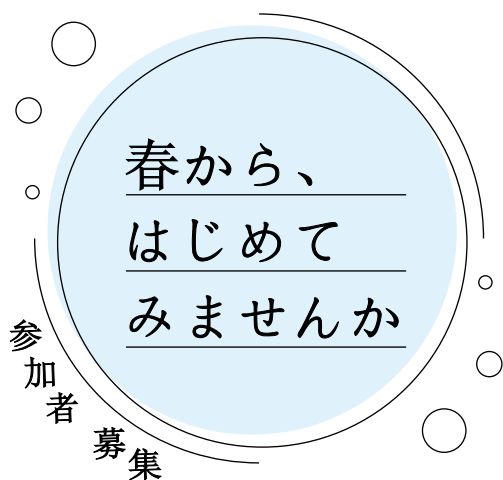
Mito

広報みと

令和4(2022)年

3.15

No.1522
お知らせ号



スポーツ少年団

種目／野球、水泳、体操、陸上、スケート、サッカー、空手道、ミニバスケットボール、レスリング、合気道、ソフトテニス、少林寺拳法、ローラースケート、ボウリング、テニス、剣道、卓球、ラグビー、バレーボール、バドミントン、フェンシング、ゴルフ、スキー、ドッジボール、柔道、ソフトボール

対象／市内に居住または通学する3～19歳の方
※団によって対象年齢が異なりますので、詳細は、募集要項をご覧ください。

申込み／申込書に記入のうえ、各団が設けている受付場所へ ※募集要項と申込書は、各学校で児童・生徒に配布されます。また、市内の体育施設、各市立図書館、各市民センター
または市ホームページからも入手できます。



※それぞれの団で活動費などがかかります。

問合せ／スポーツ課(☎306-8136)

ふれあいの館 親子教室

クラブ名	開催期日
さくらんぼ	第1・3火曜日
いちご	第2・4火曜日
チューリップ	第1・3金曜日



親子で、工作や季節のイベントなどを行いながら、友達づくりができます。

期間／5月～12月 ※8月を除く。全15回。

時間／午前10時～11時

場所／ふれあいの館(平須町)

対象／市内に居住する1歳(4月1日現在)～就学前の子どもとその保護者

定員／各20組(定員を超えた場合は抽選)

料金／3,040円(15回分、保険料を含む)

申込・問合せ／4月13日(水)(当日消印有効)までに、往復はがきに、住所、氏名、電話番号、子どもの氏名、生年月日、第1希望クラブ名、第2希望クラブ名を記入し、水戸市ふれあいの館(〒310-0853平須町1824-243、☎243-8940)へ

脳の健康教室サポーター研修

脳の健康教室で、高齢者向けの簡単な学習や体操の補助を行うボランティアを養成する研修です。

日時／4月18日(月)、午前10時～正午

場所／市役所4階

対象／市内に居住する60歳以下の方

定員／30名(定員になり次第締切り)

料金／無料

申込・問合せ／4月11日(月)までに、電話で、地域支援センター(☎297-5903)へ ※脳の健康教室の日程など、詳細は、お問合せください。



茨城放送提供

今号の目次

P.2…新型コロナウイルス感染症関連情報 P.4…情報ガイド P.13…生活瓦版／水戸市植物公園 P.14…プロスポーツナビ／暮らす 働く この街で P.15…イベントカレンダー／各種相談窓口 P.16…水戸市保健所からのお知らせです

新型コロナウイルスワクチン接種について

問合せ／水戸市新型コロナワクチン接種コールセンター(☎0570-089-310)
または保健予防課新型コロナワクチン事業室(☎303-6313)

市では、追加接種(3回目接種)について、集団接種、かかりつけ医などでの個別接種や大規模接種を行っています。このほか、県大規模接種会場も設けられています。集団接種会場で使用するワクチンの変更、各会場の開設日、12歳以上の方を対象とした初回接種(1・2回目接種)などについてお知らせします。

新型コロナワクチン接種の詳細は、市ホームページをご覧ください。



追加接種(3回目接種)について

集団接種会場

開設日／月～金曜日 ※祝日を除く。
開設時間／午後2時～5時(受付は午後4時30分まで)
会場／ミオス(赤塚1)

▼使用するワクチンを変更します

国から、ファイザー社製ワクチンが追加供給されたことに伴い、3月14日(月)以降に使用するワクチンをファイザー社製に変更します。

市大規模接種会場

開設日／4月9日(土)・16日(土) ※このほかの開設日は調整中です。最新情報は市ホームページをご覧ください。

開設時間／午前9時～正午(受付は午前11時30分まで)、午後2時～5時(受付は午後4時30分まで)

会場／市総合運動公園園体育館(見川町)
※ファイザー社製ワクチンを使用します。

個別接種会場

▼接種会場を集約します

4月上旬から、個別接種会場を約10か所に集約します。
※最新情報は、市ホームページをご覧ください。
※使用するワクチンは、接種会場により異なります。

県大規模接種会場

開設日／3月中は毎日開設
開設時間／午前10時～午後8時
会場／県庁福利厚生棟アリーナ(笠原町)
※武田／モデルナ社製ワクチンを使用します。

初回接種(1・2回目接種)について

これから初回接種(1・2回目接種)を希望する12歳以上の方について、ワクチン接種の予約を受付けています。接種を希望する方は、インターネットなどで予約してください。

※ファイザー社製ワクチンを使用します。

※接種券一体型予診票またはクーポン券(接種券)がない方は、水戸市新型コロナワクチン接種コールセンター(☎0570-089-310)へ連絡してください。

▼実施医療機関

- 五軒町クリニック(五軒町2)
- 城南病院(城南3)
- 城南病院附属クリニック(城南3)
- 藤原内科医院(見川町)
- 水戸済生会総合病院(双葉台3)
- 水戸赤十字病院(三の丸3)

予約方法

インターネット

専用サイト／<https://vaccines.sciseed.jp/mito-city>

※右の二次元コードからも申込みます。




電話

水戸市新型コロナワクチン接種コールセンター
専用電話／0570-089-310

時間／午前9時30分～午後5時 ※土・日曜日、祝日も開設。

水戸市へ転入した方は接種券発行の申請が必要です

令和3年3月1日から12月31日までに水戸市に転入した方で、新型コロナワクチン接種を希望する方は、申請が必要です。次のいずれかの方法で申請してください。

郵送申請	電子申請
<p>「新型コロナウイルスワクチン接種券発行申請書【転入者用】」に記入し、郵送で、水戸市保健所新型コロナワクチン事業室(〒310-0852笠原町993-13)へ ※申請書は、市役所、各出張所、各市民センターまたは市ホームページから入手できます。</p>	<p>いばらき電子申請・届出サービス (https://s-kantan.jp/city-mito-ibaraki-u/offer/offerList_detail.action?tempSeq=24594) から申込み ※右の二次元コードからも申請できます。</p> 

※転入前の市区町村で新型コロナワクチンを1回または2回接種した方は、その接種記録が記載されている「接種済証」「接種記録書」「接種証明書」のいずれかの写し(電子申請の場合は画像データ)を添付してください。

接種証明書の申請窓口が変わります

新型コロナウイルス感染症予防接種証明書(新型コロナワクチン接種証明書)は、ワクチンを接種したことを国と市が公的に証明するもので、海外渡航用と日本国内用の2種類を発行しています。

現在、水戸市新型コロナワクチン接種証明書申請デスク(内原庁舎)で申請を受付けていますが、3月22日(火)から水戸市新型コロナワクチン事業室(笠原町)へ変更します。

申請先/郵送で、水戸市新型コロナワクチン事業室(〒310-0852笠原町993-13)へ

※接種を証明する書類として、接種済証や接種記録書も引き続き利用できます。

※申請方法など、詳細は、市ホームページをご覧ください。右の二次元コードからも確認できます。



ワクチン接種のあとも、引き続き感染症対策をお願いします

問合せ/保健予防課(☎243-7315)

マスクは正しく着用を



- 会話時(会食時を含む)は、必ず着用しましょう
- 鼻までしっかり覆いましょう
- 着いたら外側は触らない
- 不織布マスクを着用しましょう

3密(密閉・密集・密接)はもちろん、1密も回避を



3密はもちろん、1密でも感染の危険性があります。なるべく2m、最低1mは人との間隔を空けましょう。

石けんなどでしっかり手洗いを



- 次のようなタイミングでは、必ず石けんを手洗いをしましょう。
- 共用物(手すり、ドアノブなど)に触った後
 - 食事の前
 - 公共交通機関の利用後など

こまめに換気を



少なくとも30分に1回は、窓やドアを2か所以上開けて、部屋の空気を入換えましょう。また、換気設備の定期的な点検もしましょう。

対象／次のいずれかに該当する方 ①4月1日現在40歳以上で、水戸市国民健康保険税を完納している世帯に属する国民健康保険被保険者 ②市内に住所を有し、後期高齢者医療制度の保険料を完納している後期高齢者医療制度の被保険者 ※後期高齢者医療制度の被保険者は、人間ドックのみ補助の対象となり、脳ドック補助の対象とはなりません。受診日当日に国民健康保険・後期高齢者医療制度の資格がない方、妊娠中の方は受診できません。脳ドックは、閉所恐怖症の方、磁気反応による事故防止のため心臓ペースメーカーや刺激電極などを身につけている方、人工関節などの金属が埋め込まれている方、入れ墨をしている方は受診できません。

健診機関・料金／下表のとおり ※市の補助率は健診費用の5割(千円未満切捨て。上限あり)。下表「個人負担金」は補助適用後の額となります。

定員／国民健康保険被保険者…2,500名 後期高齢者医療制度の被保険者…730名(いずれも定員を超えた場合は抽選) ※定員に満たない場合は再募集します。再募集する場合、詳細は、今後の「広報みと」などでお知らせする予定です。

申請方法／4月1日(金)～15日(金)(当日消印有効)に、郵送で、希望する健診の種類(1種類)・婦人科検診の有無(人間ドックを希望する女性のみ)・健診機関(1か所)、住所、氏名(フリガナ)、生年月日、電話番号を記入し、水戸市保健所地域保健課人間ドック担当(〒310-0852笠原町993-13)へ ※市ホームページや右の二次元コードからも申請できます。



※5月中旬に「補助金交付決定通知書」を送付します。健診日の予約は、補助金交付決定通知書が届いてから、ご自身で直接、健診機関に連絡して行ってください。

<注意事項>

- ・脳ドックは、2年度連続しての受診や人間ドックとの併用はできません
- ・受診が決定した方は、令和4年度に水戸市の受診券を使って特定健康診査、高齢者健康診査を受けることはできません
- ・補助決定後に健診の種類は変更できません

健診機関一覧

㊦=子宮頸がん ㊧=マンモグラフィ ㊨=超音波検査

健診機関	健診の種類			個人負担金	胃がん検診 胃カメラに変更	前立腺検査 (PSA)	健診期間	備考
	人間ドック	婦人科検診	脳ドック					
県メディカルセンター 笠原町489 ☎243-1111	●	—	—	21,020円	可(条件あり) ※別途3,300円。	別途2,420円 —	5月下旬～ 令和5年3月中旬	乳がん検診は、マンモグラフィの追加受診可(隔年、別途3,850円)
		㊦㊨	—	25,820円				
水戸済生会総合病院 双葉台3-3-10 ☎254-9044	●	—	—	21,800円	可(定員あり) ※別途3,300円。	別途2,200円 —	6月中旬～ 令和5年3月下旬	乳がん検診は、年度内の年齢が偶数の方はマンモグラフィ、奇数の方は超音波検査
		㊦㊧	—	26,800円				
		㊦㊨	—	24,400円				
いばらき健康管理センター 見川町2131-143 ☎243-6220	●	—	—	21,800円	—	含む —	5月下旬～ 令和5年3月中旬	乳がん検診は、マンモグラフィまたは超音波検査を選択(選択がない場合は超音波検査)
		㊦㊧	—	25,600円				
		㊦㊨	—	25,500円				
東関東クリニック 白梅3-4-8 ☎221-1200	●	—	—	21,800円	可(定員・曜日指定あり) ※別途3,300円。	含む —	5月下旬～ 令和5年3月中旬	—
水戸赤十字病院 三の丸3-12-48 ☎233-0078	—	—	●	27,450円	—	—	6月上旬～ 令和5年3月中旬	—
水戸中央病院 六反田町1136-1 ☎309-8521	●	—	—	21,800円	可(定員あり・75歳以上は胃カメラのみ) ※別途3,300円。	含む —	5月中旬～ 令和5年3月中旬	乳がん検診は、マンモグラフィまたは超音波検査を選択(選択がない場合は超音波検査、マンモグラフィは隔年)
		㊦㊧	—	27,900円				
		㊦㊨	—	26,700円				
	—	—	●	23,650円	—	別途1,650円	—	—
水戸協同病院 宮町3-2-7 ☎233-9930	●	—	—	21,800円	可(定員あり・75歳以上は胃カメラのみ) ※別途3,300円。	別途2,200円 —	7月上旬～ 令和5年3月中旬	—
		㊦㊨	—	25,500円				
	—	—	●	23,408円	—	—	—	—
水府病院 赤塚1-1 ☎309-5000	●	—	—	21,900円	可(定員あり) ※別途1,100円。	別途2,200円	6月上旬～ 令和5年3月下旬	胃カメラは12月～3月が比較的空いています。
北水会記念病院 東原3-2-1 ☎303-3005	●	—	—	21,800円	可 ※別途3,850円。	含む —	7月上旬～ 令和5年2月下旬	乳がん検診は、マンモグラフィまたは超音波検査を選択(選択がない場合は超音波検査、マンモグラフィは隔年)
		㊦㊧	—	27,900円				
		㊦㊨	—	26,700円				
	—	—	●	31,500円	—	含む	—	—
筑波大学附属病院 つくば市天久保2-1-1 ☎029-853-4205	●	—	—	47,200円	胃カメラのみ	別途3,300円	6月上旬～ 令和5年3月下旬	—
		—	●	83,200円				

暮 新たに県管理河川の洪水浸水想定区域が指定されました

問合せ／防災・危機管理課(☎232-9152)

令和3年7月の水防法の改正に伴い、国管理河川の洪水浸水想定区域に加え、県管理河川の洪水浸水想定区域の指定が進められています。

令和3年度は、市内を流れる17の県管理河川のうち、桜川、藤井川、涸沼川の洪水浸水想定区域が指定されました。桜川(千波湖付近より下流)、藤井川、涸沼川の洪水浸水想定区域は、すでに国が指定している区域と重複していますが、桜川の千波湖付近から上流は新たに指定されました。

市では、新たに指定された洪水浸水想定区域内の各世帯に、5月にハザードマップを配布するとともに、防災ラジオの無償貸与を予定しています。詳細は、市ホームページをご覧ください。お問合せください。



暮 町内会・自治会に加入しませんか

問合せ／水戸市住みよいまちづくり推進協議会(☎228-6781)または市民生活課(☎232-9151)

町内会・自治会は、同じ地域に暮らす皆さんで組織され、自分たちの地域を住みよいものにするための活動を行っています。

▼主な活動内容

- ・防災訓練の実施
- ・防犯灯の維持管理
- ・回覧板・広報紙の配布
- ・子どもや高齢者の見守り など

▼加入方法

町内会長・自治会長に、加入したいことを伝えましょう。会長が分からないときは、各市民センターにお問合せになるか、転入時などに配布される加入取次依頼書に必要事項を記入し、各市民センターに提出してください。加入取次依頼書は、各市民センターにあります。右の二次元コードからも申込みことができます。

加入すると、協力店で優待サービスを受けられる「みと町内会・自治会カード」を受取ることができます。



暮
暮らし

文
文化・
教養・
スポーツ

文 スプリングフェスティバル in 水戸 2022

問合せ／観光課(☎232-9189)

▼水戸の桜まつり

ソメイヨシノなどが美しく咲き競います。桜で色づく春の水戸をお楽しみください。

期間／3月26日(土)～4月10日(日)

場所／千波湖

問合せ／水戸観光コンベンション協会(☎224-0441)



千波湖畔の桜ライトアップ

千波湖畔南側の桜並木約1.5kmで、ライトアップを行います。

期間／3月25日(金)～4月10日(日)

時間／午後6時～10時

※開花状況により、期間などが変更となる場合があります。

観光漫遊バス～桜とライトアップ編～

期日／3月26日(土)・27日(日)

時間／第1便は午後1時から、最終便(第14便)は午後7時30分から

料金／無料

ルート／水戸駅南口→水戸城大手門前→護国神社前→千波湖西駐車場→水戸駅南口

▼水道低区配水塔ライトアップ

期間／3月26日(土)～4月10日(日)

時間／午後6時～9時

場所／水道低区配水塔(北見町)

問合せ／歴史文化財課(☎306-8132)



▼かたくりまつり

赤紫の花を咲かせるカタクリの花をお楽しみください。市内の農産物などの販売も行います。

期間／4月1日(金)～10日(日)

出店時間／午前9時～午後3時

場所／かたくりの里公園(有賀町)

問合せ／農産振興課(☎259-2212)



▼そのほかのスプリングフェスティバルの催し

森林公園フェスティバル

期間／4月29日(金)～5月5日(木)

植物公園フェスティバル

期間／5月3日(火)～5月5日(木)

税など

65歳以上の生活困窮者の 介護保険料を軽減します

世帯全員が市民税非課税で、生活に困窮している方の介護保険料を軽減します。

内容／第2・3所得段階の方の金額を第1段階の方と同額に引き下げ 軽減対象／次のすべての要件を満たす方 ①世帯の年収が、単身世帯の場合は110万円以下(世帯員が一人増えることに45万円加算) ②自己の居住用以外に土地や家屋を所有していない(生計を立てるために必要な農業用などの土地や家屋を除く) ③世帯が所有する預貯金などの合計が、単身世帯の場合は110万円以下(世帯員が一人増える

令和3年度 納期のお知らせ 納期限／3月31日(木)

納付するもの	課税に関する問合せ
介護保険料随時1期分 (昭和32年2月4日から3月3日に生まれた方) ※納付書は3月中旬に送付します。	介護保険課 (☎232-9194)

市税のクレジット収納を ご利用の皆さんへ

「yahoo!公金支払い」のサービス終了に伴い、同社による市税などのクレジット収納は、3月30日(水)の23時59分59秒で終了します。3月31日(木)には納付手続きができなくなりますので、注意してください。
※4月1日(金)以降のクレジット収納については、「F-REGI公金支払い」を利用してください。
問合せ／収税課(☎232-9145)

国民健康保険税の 仮徴収

国民健康保険税の納付方法が4月から特別徴収(年金からの天引き)となる方に、仮徴収額決定通知書兼特別徴収決定(変更)通知書を送付します。
今回通知する仮徴収額は、令

ごとに45万円加算) ④他世帯の扶養控除の対象になっていない ⑤他世帯の健康保険などの医療保険の被扶養者になっていない ⑥市民税が課税されている親族と同一敷地内に住んでいない ⑦これまでに賦課された介護保険料に未納がない
申・問／年金支払通知書、税申告書控、給与明細書、預貯金通帳、健康保険証などをお持ちのうえ、直接、介護保険課(☎232-9194)へ

特別徴収の仮徴収と本徴収

徴収月	仮徴収期間			本徴収期間		
	4月	6月	8月	10月	12月	2月
徴収金額	次のいずれかを3回天引き ・前年度2月の特別徴収額と同額 ・前年度国民健康保険税額の6分の1			当年度国民健康保険税額から仮徴収額を差引いた金額の3分の1を3回天引き		

※特別徴収となる方でも、本人の申出により、口座振替に変更することができます。

和3年度の国民健康保険税額をもとに、暫定的に計算したものです。すでに特別徴収により国民健康保険税を納めている方は、2月の特別徴収税額と同額を、4月から新たに特別徴収が開始になる方は、令和3年度国民健康保険税額の6分の1の金額を、それぞれ4月、6月、8月に仮徴収します。
令和4年度の国民健康保険税額の確定(7月中旬に通知)後に、仮徴収した金額を差引き、残りの額を、10月、12月、翌年2月の3回に分けて、年金から天引きします。

土地・家屋価格等縦 覧簿の縦覧

※令和4年度中に、世帯主の年齢が75歳になる世帯は、特別徴収ではなく普通徴収(納付書での納付)となり、7月中旬に納税通知書が届きます。
問／国保年金課(☎232-91526)

固定資産課税台帳の閲覧

期／4月1日(金)から通年実施
※土・日曜日、祝日を除く。4月3日(日)は実施。時／午前8時30分～午後5時15分 ※4月3日(日)は午後4時まで。
場／資産税課 対／①固定資産の所有者 ②借地人・借家人の土地または家屋について、賃借権その他使用または収益を目的とする権利(対価が支払われるも

期／4月1日(金)～5月2日(月)
※土・日曜日、祝日を除く。4月3日(日)は実施。時／午前8時30分～午後5時15分 ※4月3日(日)は午後4時まで。
場／資産税課 対／市内に所在する土地または家屋の固定資産税の納税者、またはその代理の方 持ち物／本人確認書類
※代理の方は、納税者の委任状が必要です。
問／資産税課(☎232-9141)



年金相談

国民年金の受給資格の確認や保険料の納付などについて、4月から下表の会場で相談に応じています。

会場	相談日	時間
国保年金課	月～金曜日	8:30～17:15
赤塚出張所	火曜日	9:00～16:00
常澄出張所	毎月第2木曜日	10:00～15:30
内原出張所	毎月第3木曜日	
水戸北年金事務所 水戸南年金事務所 ※事前予約が必要です。	月曜日 (祝日の場合は翌日)	8:30～18:00
	火～金曜日	8:30～16:00
	第2土曜日	9:30～15:00

※祝日、12月29日～令和5年1月3日を除く。

年金事務所の予約方法/相談希望日の前日までに、電話で、予約受付専用電話(☎0570-05-4890)へ ※予約の際に、基礎年金番号、相談者と配偶者の氏名、電話番号、相談内容などを確認します。各年金事務所でも、電話で受付けています。

問合せ/水戸市国保年金課(☎232-9529)、水戸北年金事務所(☎231-2283)、水戸南年金事務所(☎227-3278)

保健福祉

さわやか理美容サービス

在宅の寝たきりの高齢者のため、理容師または美容師が自宅へ出張するサービスです。
令和4年度分の受付を3月31日(木)から開始します。

のに限る(有する方) ③これらの代理の方 持ち物/本人確認書類 ※借地・借家人の方は、賃貸借契約書と賃借料の領収書なども必要です。また、代理の方は委任状が必要です。
問/資産税課(☎232-9141)

通院等支援サービス

車いすやストレッチャーに対応したりフト付きのタクシーで、医療機関や福祉施設への送迎を行います。

令和4年度分の受付を3月31日(木)から開始します。
対/満65歳以上で、住民税非課税世帯に属し、要介護3・4・

対/市内に居住する満65歳以上の方で、要介護3・4・5と認定された方 料/1回1000円(年3回まで)
申・問/介護保険証をお持ちのうえ、直接、高齢福祉課(☎232-9174)へ

はり・きゅう・マッサージ 施術費を助成します

市に登録している施術所で、医療給付の対象にならない施術を受ける場合、施術費の一部を助成します。

令和4年度分の受付を3月31日(木)から開始します。

5と認定された方 利用料金/最初の30分の乗車料金のうち1割 ※30分を超えた料金は自己負担。乗車料金は、事業所により異なりますので、申込時にお知らせします。
申・問/介護保険証をお持ちのうえ、直接、高齢福祉課(☎232-9174)へ

児童扶養手当の申請手続きを

児童扶養手当は、父母の離婚や死亡などにより、父(または母)と生計を共にしていない児童の母(または父)、父母に代わっ

特別児童扶養手当・特別障害者手当などの手当額

4月から、手当額が次のとおり変更になります。
手当の種類・月額/特別児童扶養手当1級:5万2400円
特別児童扶養手当2級:3万4900円 障害児福祉手当:1万4850円 特別障害者手当:2万7300円 経過的福祉手当:1万4850円
問/障害福祉課(☎350-8053)

てその児童を養育している方に支給されます。手当を受給するには申請が必要です。
公的年金(遺族年金、障害厚生年金、老齢年金、労災年金、遺族補償など)を受給している方は、年金額が児童扶養手当額より低い場合、その差額分の児童扶養手当を受給できます。
なお、障害基礎年金を受給している方は、児童扶養手当の額が障害基礎年金の子の加算額を上回る場合、その差額を児童扶養手当として受給できます。
※対象児童を監護していない方、事実上の婚姻関係にある方には支給されません。
申・問/随時受付けていますので、直接、子ども課(☎232-9176)へ ※4月1日(金)からは、こども政策課。

水戸市役所 ☎029-224-1111(代表) <https://www.city.mito.lg.jp>

日…日時 期…期日、期間 時…時間 場…会場、場所 対…対象
人…定員 料…料金など 申…申込み 問…問合せ …共通事項

募集 障害者のためのカルチャー教室

講座名	期日	時間
パソコン(中級)	月曜日	10:00~11:30
	水曜日	
スポーツ吹矢	月曜日	13:15~14:30
パソコン(ワード)	火曜日	13:15~14:45
押し花	第2木曜日	13:15~14:30
絵手紙	第2金曜日	10:00~11:30
ポッチャ	第2・4金曜日	13:15~14:30

期間/4月~9月

場所/身体障害者福祉センターつどい(河和田町)

対象/市内に居住する身体障害者 ※付添いの家族も参加できます。

定員/若干名(定員を超えた場合は抽選)

料金/無料(教材費は自己負担)

申込・問合せ/3月28日(月)までに、氏名(ふりがな)、年齢、住所、電話番号を記入し、電話またはファックスで、同センターつどい(☎254-6632、☎307-4404)へ ※抽選結果は、全員に通知します。

募集
点訳奉仕員
養成講座

視覚に障害を持つ方のために、点字図書や制作などをするボランティア活動をしてみませんか。期/5月11日~11月16日の水曜日(全26回) 時/午前10時~正午 場/市福祉ボランティア会館(ミオス2階) 対/次のすべてを満たす方 ①視覚障害者福祉に関心がある ②講習会修了後、点訳奉仕員として点字図書制作活動ができる ③パソコンを所有して、基本操作ができる 人/20名(定員になり次第締切り) 料/3500円(教材費) 申/4月15日(金)まで、電話で、県立点字図書館(☎222-

1・0068)へ
問/同館または市障害福祉課(☎232・9173)

**4月2日は
世界自閉症啓発デー**

4月2日は、世界自閉症啓発デーです。また、4月2日~8日は、発達障害啓発週間です。自閉症・発達障害について理解を深めるため、さまざまな活動が実施されます。市では、水戸芸術館の塔を、ブルーを基調にライトアップします。
日/4月2日(土)、午後6時~10時
問/県自閉症協会事務局(☎029・209・5310)または市障害福祉課(☎350・8053)

暮らし

**上限100円路線バス
春休み小児特別運賃**

茨城交通では、子どもたちが気軽に路線バスに乗り、公共交通の乗車マナーなどを経験できるように、小学校の春休み期間中小児運賃の上限を100円とする小児特別運賃を実施します。

特別運賃は、現金または小児用「いばっぴーICカード」の利用で適用されます。この機会に、親子で路線バスを利用してみませんか。

適用期間/3月25日(金)~4月5日(火) ※詳細は、茨城交通ホームページ(<http://www.iba.co.jp>)をご覧ください。
問合せください。
問/茨城交通(☎251・2335)または市交通政策課(☎291・3804)

春の全国交通安全運動

交通ルールとマナーを守り、事故を防ぎましょう。

期/4月6日(水)~15日(金) スローガン/小さな手 大きくあげて わたさうね

▼運動の重点
・子どもをはじめとする歩行者

の安全確保

・歩行者保護や飲酒運転根絶などの安全運転意識の向上
・自転車の交通ルール遵守の徹底と安全確保

問/水戸警察署(☎233・3011)または市生活安全課(☎224・1113)

ごみ集積所の収集ボックスの適正な維持管理を

ごみ集積所の収集ボックスが不衛生であったり、ふたを支える部分が破損したりしていると、収集作業員が負傷することがあります。

ごみ収集作業の安全性を確保するため、収集ボックスの清掃や補修など、適正な維持管理をお願いします。
問/清掃事務所(☎209・75821)

**国道245号湊大橋が
4車線になります**

国道245号の一部である、湊大橋(小泉町)が、3月下旬に4車線(片側2車線)で供用開始されます。信号や標識などに従い、通行をお願いします。

問/県水土木事務所道路整備第一課(☎225・4053)または市建設計画課(☎232・90233)



近所SNSマチマチ
「広報みと」をご覧になれます。
利用者同士でさまざまな情報を交換できます！

マチマチ



水戸市公式LINEアカウント
「広報みと」の発行をお知らせします！
イベント情報なども随時配信中♪

募集

審議会・運営委員会委員など

▼みと好文カレッジ運営審議会委員

対象/市内に居住または通勤・通学する18歳以上の方 募集人数
/若干名 任期/2年間 選考方法/書類審査、面接審査 ※詳細
は、募集要項をご覧ください。

申込・問合せ/3月16日(水)～4月6日(水)(当日消印有効)までに、
申込書に記入し、直接または郵送、ファックス、Eメールで、み
と好文カレッジ(〒310-0852笠原町978-5水戸市総合教育研究所
3階、☎303-6602、☎303-6601、✉college@city.mito.lg.jp)へ
※募集要項と申込書は、生涯学習課、みと好文カレッジ、各出
張所、各市民センターまたは市ホームページから入手できます。

▼水戸市総合教育研究所運営委員会委員

対象/市内に居住または通勤・通学する18歳以上の方 募集人数
/1名 任期/1年間 選考方法/書類審査 ※詳細は、募集要項
をご覧ください。

申込・問合せ/3月15日(火)～4月5日(火)(当日消印有効)までに、
申込書に記入し、直接または郵送、ファックスで、水戸市総合
教育研究所(〒310-0852笠原町978-5、☎244-1331、☎244-6708)
へ ※募集要項と申込書は、同研究所または市ホームページから
入手できます。

▼水戸市社会福祉審議会各専門分科会委員

対象/市内に居住または通勤・通学する18歳以上の方 募集人数
/各2名 任期/2年間 選考方法/書類審査、面接審査 ※詳細
は、募集要項をご覧ください。

申込・問合せ/4月8日(金)(必着)までに、申込書に記入し、直接
または郵送、ファックス、Eメールで、下表の申込先へ ※募集
要項と申込書は、各担当課、各出張所、各市民センターまたは
市ホームページから入手できます。

専門分科会	申込先・問合せ
障害福祉	障害福祉課(☎350-8053、☎221-4447、✉iinkou-bo-shougai@city.mito.lg.jp)
高齢福祉	高齢福祉課(☎232-9174、☎232-9112、✉iinkou-bo-kourei@city.mito.lg.jp)
児童福祉	子ども課(☎232-9176、☎232-9288、✉kodomokou-bo@city.mito.lg.jp) ※4月1日(金)からは、こども政策課。
地域福祉	福祉総務課(☎232-9169、☎232-9113、✉iinkou-bo-chiiki@city.mito.lg.jp)

▼水戸市水道モニター

対象/市内に居住する20歳以上の方(令和4年4月1日現在) ※公
務員、議員、国・県・市町村のモニターなどを除く。 募集人数
/20名(定員を超えた場合は抽選) 任期/委嘱の日～令和5年3月
31日 内容/モニター会議、アンケート調査の回答など 報酬/
モニター会議1回につき2,000円、アンケート1回につき1,000円
申込み/4月8日(金)までに、いばらぎ電子申請・届出
サービス(https://s-kantan.jp/city-mito-ibaraki-u/)から
申込み



問合せ/水道総務課(☎231-4115)

茨城租税債権管理機
構による不動産公売

売却区分番号/4-3 所在/元
吉田町字柵 地番/2550番
5 地目/畑 地積/720㎡
見積価額(公売保証金)/395
万円(40万円) 公売方法/期間
入札 公売期間/5月26日(木)～
6月2日(木) 開札日時/6月
7日(火)、午前10時 ※土地所
有者の水道管が埋設されていま
す。農地につき、市農業委員会
の「買受適格証明書」の提出が必
要です。
※提出書類など、詳細は、茨城
租税債権管理機構ホームページ

ご意見を
お寄せください

▼水戸市耐震改修促進計画(第3
次)素案
意見公募期間/3月25日(金)～
4月25日(月)(必着) 閲覧場所
/建築指導課、情報公開センター、
各出張所、各市民センター
※市ホームページからも確認で
きます。
(http://www.ibaraki-sozei-
ip)をご覧ください。お問合せ
ください。
問/同機構(☎255-1221)
または市収税課(☎232-91
45)

農振農用地区域からの
除外・編入の申出

優良農地の保全と有効活用を
図るため、農業振興地域の整備
に関する法律に基づき、農振農
用地区域を定めています。農地
などをこの区域から除外または
編入したい場合は、申出が必要
です。
申・問/4月1日(金)～28日(木)

森林の
所有者届出制度

森林法に基づき、新たに市内
の森林の土地所有者となった方
は、市への事後届出が必要です。
売買や相続などにより、森林
を新たに取得した方(個人・法人
は、土地の所有者となった日か
ら90日以内に届出てください。
詳細は、市ホームペー
ジをご覧ください。
お問合せください。
申・問/直接、農政課(☎232-
9181)へ





マイ広報紙

インターネット上で「広報みと」をご覧になれます。
記事検索もできます！

種目・対象／100m…小学3年生以上 4×100mリレー…小学5年生～中学生 ※リレー

▼チャレンジカップ
国内外の有力選手などが出場予定です。ぜひご覧ください。
種目／100m男子・女子、800m男子・女子、走高跳男子・女子、棒高跳男子・女子、走幅跳男子・女子、三段跳男子、砲丸投男子・女子 ※種目は、状況により、変更となる場合があります。

▼招待陸上
日／5月5日(木)、午前9時20分から 場／ケーズデンキスタジアム水戸 料／無料

募集
日本グランプリシリーズ
ズ水戸招待陸上

「一球入魂」で知られる飛田穂洲をしのび、毎年開催しています。県内から選ばれた24チームのプレーを観戦しませんか。
日／4月9日(土)…午前9時30分から(開会式は午前8時30分から) 10日(日)…16日(土)…午前8時30分から 場／ノーブルホームスタジアム水戸 料／無料
問／スポーツ振興協会(☎243-0111)

飛田穂洲旗 中学校野球大会

午前の部	午後の部
【体験乗馬】 9:30～9:50 9:50～10:10 10:10～10:30 【キーホルダーづくり】 10:45～11:30	【体験乗馬】 14:00～14:20 14:20～14:40 14:40～15:00 【キーホルダーづくり】 15:15～16:00

※各開始時刻の30分前までに集合。
定員／体験乗馬…各2名 キーホルダーづくり…各10名 ※いずれも定員になり次第締切り。中学生以上は体重80kg以下、小学生以下は体重40kg以下。

馬の触れ方や乗り方などを学べる、初心者向けの乗馬会です。たてがみで編むキーホルダーづくりも行います。
期／4月9日(土)・10日(日) 場／ライディングクラブウインズ(平須町)

募集
春の体験乗馬会&ホースキーホルダーづくり

は、小学生のみ男女混合。料／小学生500円、中学生・高校生1000円、一般1500円、リレー(1チーム)2000円 ※当日支払。申／4月3日(日)の午後5時までに、スポーツ振興協会ホームページ(☎http://mas.or.jp)から申込み
※詳細は、同ホームページをご覧ください。お問合せください。問／同協会(☎243-0111)

期／4月から1年間 対／市内に居住または通勤・通学する中学生以上の方 年会費／800円(傷害保険料含む)
問／市合気道連盟飯島方(☎247-7514)または市スポーツ課(☎300-8136)

教室名	日時	申込受付・活動場所	定員	申込日時
武道館	毎週水曜日 (第1水曜日を除く) 19:00～20:00	堀原運動公園武道館柔道場	10名	4月13日(水) 19:00から
双葉台	第1・3水曜日 (変更の場合あり) 19:00～21:00	双葉台市民センター	若干名	4月6日(水) 19:00から
下大野	毎週日曜日 18:00～19:00	下大野市民センター	10名	4月3日(日) 18:00から

※各会場とも、定員になり次第締切り。

募集
合気道教室
料／3850円(ヘルメット代、保険料、キーホルダーの材料費など) 申／4月8日(金)までに、電話で、水戸市馬術協会(☎244-6600)へ
※キーホルダーづくりのみの参加もできます。詳細は、同協会へお問合せください。
問／同協会または市スポーツ課(☎300-8136)

募集 第1期種目別スポーツ教室 問合せ／スポーツ振興協会(☎243-0111)

申込み／各受付日時に、各会場へ ※整理券を配布する教室では、一人1枚配布します。先着順ではありませんので、整理券配布時間内にお越しください。配布時間内に定員を超えた場合は、抽選を行います。その他の教室は、定員になり次第締切り。定員に満たない場合は、随時受け付けます。

申込時に必要なもの／会費、保険料800円(幼児新体操、キッズ新体操教室のみ。令和4年度幼児体育A・B、小学生体育教室、青柳・小吹水泳教室保険加入者を除く)、上履き、筆記用具 (年齢は令和4年4月1日現在)

教室名	会場	期日	時間	対象	定員	会費	受付日時	受付会場
テニス	総合運動公園 テニスコート	5/11～6/22の 水曜日(計7回)	19:00～ 21:00	18歳以上の方 (高校生を除く)	60名	5,500円	4/6(水)、9:30から随時受付	総合運動公園 体育館
レディス テニス		5/12～7/7の 木曜日(計7回)		18歳以上の女性 (高校生を除く)	50名			
さわやか バドミントン	リリーアリーナ MITO	5/13～7/1の 金曜日(計7回)	9:30～ 11:30	18歳以上の方 (高校生を除く)	20名	各4,500円	4/6(水)、9:30から整理券 配布、9:45から受付	リリーアリーナ MITO
はつらつ卓球								
幼児新体操	小吹運動公園 体育館	5/10～7/12の 火曜日(計10回)	15:30～ 16:20	H28.4.2～H30.4.1 生まれの方	各3,200円	各3,200円	4/6(水)、16:00から整理券 配布、16:15から受付	小吹運動公園 体育館
キッズ新体操			16:30～ 17:30	小学1～4年生				
アクアビクス	小吹運動公園 屋内プール	5/12～7/21の 木曜日(計10回)	13:00～ 14:00	18歳以上の方 (高校生を除く)	各30名	各4,000円	4/6(水)、14:15から整理券 配布、14:30から受付	ケーズデンキ スタジアム水戸
キッズ サッカー	ケーズデンキ スタジアム水戸	5/19～7/21の 木曜日(計10回)	15:00～ 16:00	H28.4.2～H30.4.1 生まれの方			4/6(水)、15:00から整理券 配布、15:15から受付	
ノルディック ウォーキング	市内	5/14(土)	10:00～ 12:30	18歳以上の方 (高校生を除く)		1,500円 (昼食代を 含む)	4/6(水)、9:30から随時受付	総合運動公園 体育館

掲載している情報は3月4日時点のものです。新型コロナウイルス感染症の拡大防止のため、中止・延期などを行う場合があります。

申込み／各受付日時に、各会場へ ※整理券を配布する教室では、一人1枚配布します。先着順ではありませんので、整理券配布時間内にお越しください。配布時間内に定員を超えた場合は、抽選を行います。定員に満たない場合は、随時受け付けます。

申込時に必要なもの／会費(10回表示のものは10回分。令和4年4月1日現在で65歳以上の方には高齢者割引があります)、保険料(ちびっこ体操、親子体操、幼

児体育A・B、小学生体育教室のみ。大人1,850円、子ども800円。令和4年度幼児新体操、キッズ新体操教室、青柳・小吹水泳教室保険加入者を除く)、上履き、筆記用具
※ちびっこ体操、親子体操、幼児体育A・B、小学生体育教室で、1回目から参加を希望する方は、各教室初日の1週間前までに申し込んでください。3回目の開催まで途中入会できます。詳細は、お問合せください。
※妊娠中の方は、親子体操教室への参加はご遠慮ください。

総合運動公園体育館

(年齢は令和4年4月1日現在)

教室名	期間	曜日	回数	時間	対象	定員	会費	受付日時
レディススポーツ	4/14～R5.3/9	木	35	10:00～11:30	18歳以上の女性	50名	10回4,000円	3/25(金)、9:30から随時受付

リリーアリーナMITO

(年齢は令和4年4月1日現在)

教室名	期間	曜日	回数	時間	対象	定員	会費	受付日時
ちびっこ体操	4/12～6/28	火	10	9:30～10:30	3歳児(H30.4/2～H31.4/1)	50名	3,000円	3/23(水)、9:30から整理券配布、10:00から受付
親子体操				10:45～11:45	2歳6か月～3歳児(H30.4/2～R1.10/1)とその親	40組	4,200円	
幼児体育A				14:30～15:30	4歳児(H29.4/2～H30.4/1)	各50名	各3,000円	
幼児体育B				15:45～16:45	5歳児(H28.4/2～H29.4/1)			
小学生体育				17:00～18:00	小学1・2年生			
ストレッチヨガ	4/19～R5.3/7	木	40	14:00～15:00	18歳以上の女性	各25名	各10回6,000円	3/23(水)、14:15から整理券配布、14:30から受付
perlビックストレッチ	4/14～R5.3/9			13:30～14:40				
リラックスヨガ	4/15～R5.3/3	金	35	14:00～15:30	50歳以上の方	各30名	各10回4,000円	3/23(水)、14:15から随時受付
実年健康づくり	4/14～R5.3/9	木		10:00～11:30	18歳以上の女性			
レディススポーツ	4/15～R5.3/3	金						
ナイトヨガ	4/14～R5.3/9	木	40	19:30～20:40	18歳以上の方	25名	10回7,000円	3/24(木)、18:15から整理券配布、18:30から受付

小吹運動公園体育館

(年齢は令和4年4月1日現在)

教室名	期間	曜日	回数	時間	対象	定員	会費	受付日時
らくらくエアロ	4/19～R5.3/7	火	40	10:00～11:00	18歳以上の女性	30名	10回6,000円	3/28(月)、14:15から整理券配布、14:30から受付
実年健康づくりA	4/15～R5.3/3	金	35	10:00～11:30	50歳以上の方	各30名	各10回4,000円	
実年健康づくりB				14:00～15:30				
キッズダンスA	4/20～R5.3/11	水	40	16:30～17:20	小学1～3年生	各20名	各10回7,000円	3/28(月)、15:15から整理券配布、15:30から受付
キッズダンスB	3/11(土)は発表会			17:30～18:30	小学4～6年生			
ビホ健康体操A	4/15～R5.3/10	金	40	10:00～11:30	18歳以上の女性	各30名	各10回8,500円	
ビホ健康体操B				13:30～15:00				

常澄健康管理トレーニングセンター

(年齢は令和4年4月1日現在)

教室名	期間	曜日	回数	時間	対象	定員	会費	受付日時
レディススポーツ	4/19～R5.3/7	火	35	10:00～11:30	18歳以上の女性	各40名	10回4,000円	3/29(火)、9:30から随時受付
幼児体育A	4/14～6/23	木	10	14:25～15:25	4歳児(H29.4/2～H30.4/1)		各3,000円	3/29(火)、9:30から整理券配布、10:00から受付
幼児体育B				15:50～16:50	5歳児(H28.4/2～H29.4/1)			

ケーズデンキスタジアム水戸

(年齢は令和4年4月1日現在)

教室名	期間	曜日	回数	時間	対象	定員	会費	受付日時
機能改善ヨガトレ	4/12～8/23	火	15	10:00～11:00	18歳以上	15名	9,000円	3/25(金)、9:30から随時受付

防げー金属盗難

金属価格が高騰する昨今、県内では、金属を狙った窃盗事件が増えています。

狙われる金属は、銅線・金属板・水道の蛇口・田畑への給水用バルブ・水路の蓋(グレーチング)・太陽光発電設備(ケーブル・パネル)など多様です。このような金属盗難を未然に防ぐため、次のような防犯対策をとりましょう。

【農家の方へ】

- ・給水用バルブを金属製から樹脂製に変更する
- ・農閑期には、バルブを取外し、自宅で保管する

【工事業者・施設管理者の方へ】

- ・電線・鉄(銅)、鉄板、電化製品などを工事現場などに放置しない
- ・防犯カメラや照明器具を設置したり、警備員を配置したりする
- ・在庫を定期的に確認する

【金属リサイクル業者の方へ】

- ・取扱う物品に不正品の疑いがある場合には、買い取らず、警察へ通報する
- ・必ず、持ち込んだ者の身元確認や取引内容を記録する

【防犯ボランティアの方へ】

- ・パトロールなどのときに、次の点に気をつけましょう。
- ・工事現場・公園・田畑などを物色している者がいないか
- ・夜間に金属を搬送している不審車両がないか
- ・不審者の人相・服装や車のナンバーなどを記録する。

不審者・不審車両を見かけたら、110番または水戸警察署(☎233・0110)へ通報してください。

問合せ・相談先/水戸警察署(☎233・0110)または市生活安全課(☎224・1113)



水戸市植物公園
Mito botanical park

<https://www.mito-botanical-park.com> ☎243-9311 ☎241-1211
〒310-0914 小吹町504 開園時間/9:00~17:00(入園は16:00まで)
休園/月曜日(祝日・振替休日のときは翌日) ※入園料がかかります。

① 申込みは、申込開始日の8:30から、電話で受け付けます(当日受付は除く)

催し

芝生園

花の感謝祭! 珍しい草花や植物をテーマにした作品を販売します。
日時/4月29日(金)、9:00~15:00

展示など

植物館

春のアロマフェスタ

期日/4月16日(土)・17日(日)

弦楽合奏団コスモス 春のコンサート

日時/4月24日(日)、12:00~13:30

春の山草展

期間/4月29日(金)~5月1日(日)

参加者募集

定員になり次第締切り

ハーブレッスン

キッチンハーブのミニ寄せ植え、または母の日ギフトのハーブポットを作ります。
期日/4月7日(木)
時間/13:30~14:30、14:45~15:45
定員/各30名
料金/各2,000円
申込開始日/3月24日(木)

暮らしの中で花を楽しむ 母の日に贈る花

日時/4月10日(日)、13:00~14:30
定員/20名
料金/2,800円
申込開始日/3月24日(木)



アロマワックスフラワーサジェ

アロマオイルやハーブのボプリなどを使い、香りを楽しむ小物を作ります。
期日/4月16日(土)・17日(日)
時間/10:30~11:45
定員/各20名
料金/1,000円
申込開始日/3月24日(木)



ブリオンアート& プリザーブドフラワー教室

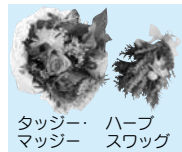
ビーズのブリオンとプリザーブドフラワーで母の日ギフトを作ります。
日時/4月24日(日)、10:00~12:00
定員/12名
料金/2,800円
申込開始日/3月24日(木)

洋ランを上手に咲かせる教室

日時/5月8日(日)、9:30~12:00 6月12日、7月10日、9月11日、10月9日(日曜日)、10:00~12:00(全5回)
定員/15名
料金/2,500円
申込開始日/4月7日(木)

ハーブレッスン

タッジー・マッジー(ハーブの花束)とミニハーブスワッグ(壁飾り)を作ります。
期日/5月12日(木)
時間/13:30~14:30、14:45~15:45
定員/各30名
料金/1,000円
申込開始日/4月8日(金)



ハーバリウム教室~夏色爽やか~

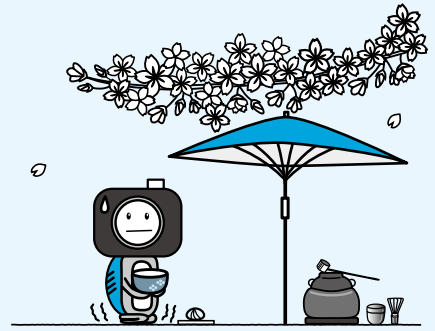
期日/5月14日(土)・15日(日)
時間/11:00~12:00
定員/各15名
料金/1,500円
申込開始日/4月7日(木)



掲載している情報は3月4日時点のものです。新型コロナウイルス感染症の拡大防止のため、中止・延期などを行う場合があります。

April 2022

4月 CALENDAR イベントカレンダー



◎印は有料です ☆印は事前の申込みが必要です

日	曜	内容	日	曜	内容
前月からの催し 水戸の桜まつり(5㉟、10日まで) (観協) ◎企画展「浅田政志 だれかのベストアルバム」(5月8日まで)水戸芸術館 (芸術)			16	土	◎☆アロマワックスフラワーサシェ(13㉟、17日も) (植物)
1	金	かたくりまつり(5㉟、10日まで) (農振)	17	日	◎☆水戸ホーリーホック VS 徳島ヴォルティス(14:00から) ケーズデンキスタジアム水戸 (スポ)
2	土	◎☆茨城ロボッツ VS 千葉ジェッツ(14:05から、3日も)アダストリア みたアリーナ (スポ)	18	月	
3	日		19	火	
4	月		20	水	◎☆茨城ロボッツ VS 群馬クレインサンダーズ(19:05から)アダストリア みたアリーナ (スポ)
5	火		21	木	茨城放送「消費生活について」(17:15から) (消費)
6	水		22	金	
7	木	◎☆ハーブレッスン(13㉟) (植物)	23	土	ぴんころ地蔵さんご縁日(8:30~11:30) 桂岸寺 (観光) ◎☆水戸ホーリーホック VS レノファ山口FC(16:00から) ケーズデンキスタジアム水戸 (スポ)
8	金		24	日	☆春の植物観察会(10㉟) (博物)
9	土	飛田穂洲旗中学校野球大会(11㉟、10日・16日も) (ス振) 茨城放送「マイタウン水戸」(9:40~9:55) (魅力) ◎☆ペットボトルのハリネズミ教室(13:30~14:30) 植物公園 (植物)	25	月	
10	日	◎☆アンドレアス・シュタイアー&アレクサンドル・メルニコフ(ピアノ・デュオ)(15:00から)水戸芸術館 (芸術)	26	火	
11	月		27	水	
12	火		28	木	
13	水		29 金		昭和の日 森林公園フェスティバル(5㉟、5月5日まで) (森林) ◎☆ゆうくんとマツさんの「ぼくは王さま~しゃぼんだま de くびかざり」(11:00から、30日も)水戸芸術館 (芸術)
14	木		30 土		◎☆水戸ホーリーホック VS ヴァンフォーレ甲府(16:00から) ケーズデンキスタジアム水戸 (スポ)
15	金				

問合せ

(魅力) みのの魅力発信課…232-9107 (スポ) スポーツ課…306-8136 (観協) 水戸観光コンベンション協会…224-0441 (森林) 森林公園…252-7500
 (消費) 消費生活センター…226-4194 (ス振) スポーツ振興協会…243-0111 (植物) 植物公園…243-9311
 (芸術) 水戸芸術館…227-8111 (観光) 観光課…232-9189 (農振) 農産振興課…259-2212 (博物) 市立博物館…226-6521

各種相談窓口

消費生活相談(4月)

消費者トラブルなどの相談に、専門家が無料で応じます。
 日時/司法書士…6日(水)、午後1時30分~3時30分 建築士…7日(木)、午後1時~3時 弁護士…13日(水)・27日(水)、午後1時~3時 精神保健福祉士(消費者トラブル心の相談)…19日(火)、午前10時~午後3時
 場所/市消費生活センター(市役所2階)
 申込・問合せ/事前に、電話で、同センター(☎226-4194)へ

不動産の無料相談

不動産鑑定士が、不動産の価格などの相談に応じます。
 日時/4月12日(火)、午前10時~正午、午後1時~4時
 場所/県開発公社ビル1階(笠原町)
 申込み/4月1日(金)の午後5時までに、電話で、茨城県不動産鑑定士協会(☎246-1222)へ
 問合せ/同協会または市都市計画課(☎232-9206)へ

遺言と相続に関する無料相談会

遺言や相続の手続きなどの相談に、弁護士が応じます。
 日時/4月15日(金)、午後1時~4時
 場所/茨城県弁護士会水戸相談センター(大町2)
 申込み/3月28日(月)から受付けますので、電話で、同センター(☎227-1133)へ
 問合せ/茨城県弁護士会(☎221-3501)または市民相談室(☎232-9109)

ひきこもり相談

ひきこもりについての相談に、相談員が無料で応じます。
 日時/4月28日(木)、午後1時~4時
 場所/市福祉ボランティア会館(ミオス2階)
 申込み/事前に、電話で、茨城県ひきこもり相談支援センター(☎0296-48-6631)へ
 問合せ/同センターまたは市障害福祉課(☎350-8053)



日…日時 期…期日、期間 時…時間 場…会場、
場所 対…対象 人…定員 料…料金など 申…申
込み 問…問合せ 共通事項

〒310-0852 笠原町993-13

水戸市保健所からの お知らせです

狂犬病の予防注射(集合注射実施日程)

生後90日を過ぎた犬を飼っている方は、年1回、飼い犬に狂犬病の予防注射を受けさせることが義務づけられています。4月の集合注射日程は、下表のとおりです。5月以降の日程は、市ホームページで確認してください。右の二次元コードからも確認できます。また、予防注射は動物病院でも受けられます。動物病院での個別注射の料金は、病院によって異なります。



動物愛護センター(☎350-3800)

※日・月曜日、祝日は休み。

持ち物/注射済票交付申請書(3月下旬に日程表と一緒に郵送予定。新たに犬を飼い始めた方は不要)
集合注射の料金/3,500円(交付手数料500円を含む)
申込み/当日現地で受付

4月19日(火)	
見和青葉台児童遊園	9:20~ 9:30
ともえ川駐車場	9:40~10:00
大内田センター駐車場	10:10~10:20
桜川団地第1児童公園	10:30~10:40
桜川西団地南児童遊園	10:50~11:00
見川町 丹下田園都市センター	11:10~11:20
丹下桜野牧公民館	11:30~11:40
六番池児童公園	13:00~13:15
東山団地集会所	13:25~13:40
寿市民センター	13:50~14:00

4月20日(水)	
上中妻市民センター	9:20~ 9:40
妙徳寺境内	9:50~10:00
谷津公民館	10:10~10:20
さわやかふれあい センター	10:30~10:40
山根市民センター	10:55~11:05
開江町 コミュニティセンター	11:15~11:30
開江老人ホーム	11:40~11:50
双葉台市民センター	13:00~13:20
大塚池公園野球場わき 駐車場	13:30~13:50
飯島町農村集落センター	14:00~14:10

4月21日(木)	
西割会館	9:20~ 9:30
住吉公民館	9:40~ 9:50
住吉上町公民館	10:00~10:10
滝川薬局駐車場	10:20~10:30
吉田市民センター	10:40~10:50
古宿会館	11:00~11:10
千波中学校 正門横駐車場	11:20~11:30
県獣医師会駐車場	11:40~11:50
城南2丁目児童公園	13:00~13:10
吉田神社入口	13:20~13:30
朝日町児童公園	13:40~13:50
銭谷稲荷神社わき	14:00~14:10
和風レストラン千春前	14:20~14:30

4月22日(金)	
東野ジャンボゴルフ センター駐車場	9:20~ 9:35
吉沢市民センター	9:45~10:00
吉沢街区公園	10:10~10:20
笠原市民センター	10:30~10:45
市保健所	10:55~11:15
緑岡市民センター	11:25~11:40
筑地ふるさと コミュニティセンター	13:00~13:10
後原公民館	13:20~13:30
湿気農村集落センター	13:40~13:50
小林報徳公民館	14:00~14:10
小林ふるさと コミュニティセンター	14:20~14:30

4月26日(火)	
下入野ふるさと コミュニティセンター	9:20~ 9:30
秋成区民館	9:40~ 9:50
島田町集落センター	10:00~10:10
平戸区民館	10:20~10:30
川又町集落センター	10:40~10:50
小泉集落センター	11:00~11:10
下大野二区ふるさと コミュニティセンター	11:20~11:30
下大野一区新農村集落 センター	11:40~11:50
常澄駅前乗降り口駐車場	13:00~13:10
常澄庁舎前	13:20~13:30
高原集落センター	13:40~13:50
前大場公民館	14:00~14:10
常澄保健センター	14:20~14:30

4月27日(水)	
東前朝日が原街区公園	9:20~ 9:30
東前 コミュニティセンター	9:40~ 9:50
稲荷第二市民センター	10:20~10:30
百合が丘南街区公園	10:40~10:50
寶藏寺第2駐車場	11:00~11:10
谷田組集落センター	11:20~11:30
酒門市民センター	11:40~11:50
けやき台中央児童公園	13:00~13:10
元石川町乗越沢 第2児童遊園	13:20~13:30
下畑公民館	13:40~13:50
理容店クリザキ隣空地	14:00~14:10

4月1日(金)から 窓口が変わります

次のことに関する相談・申請の窓口が下表のように変わります。

- 不妊・不育症治療助成事業
- 小児慢性特定疾病
- 未熟児養育医療
- 妊産婦・乳児健診の償還払い

変更前	3月31日(木)まで 地域保健課 保健政策係 (市保健所1階 ☎243-7311)
変更後	4月1日(金)から 子育て支援課 母子保健係 (市役所2階 ☎350-1216)

▼地域保健課(☎243-7311) ※4月1日(金)からは、子育て支援課(☎350-1216)。申込方法など、詳細は、市ホームページをご覧ください。

▼ハローベビークラス(プレパパママコース) 日/4月28日(木)、午前10時から 場/市役所4階 対/クラス当日、妊娠16週から35週頃の初妊婦とその夫 内容/妊婦疑似体験など

▼トライ離乳食教室 日/4月8日(金)、午前10時30分~正午、午後1時30分~3時(どちらかを選択) 対/5か月までの第1子の乳児をもつ保育者 内容/栄養士の講話など ※場所は市ホームページでお知らせします。

妊婦・乳児教室

掲載している情報は3月4日時点のものです。新型コロナウイルス感染症の拡大防止のため、中止・延期などを行う場合があります。