

令和7年度

第2回水戸市立図書館協議会

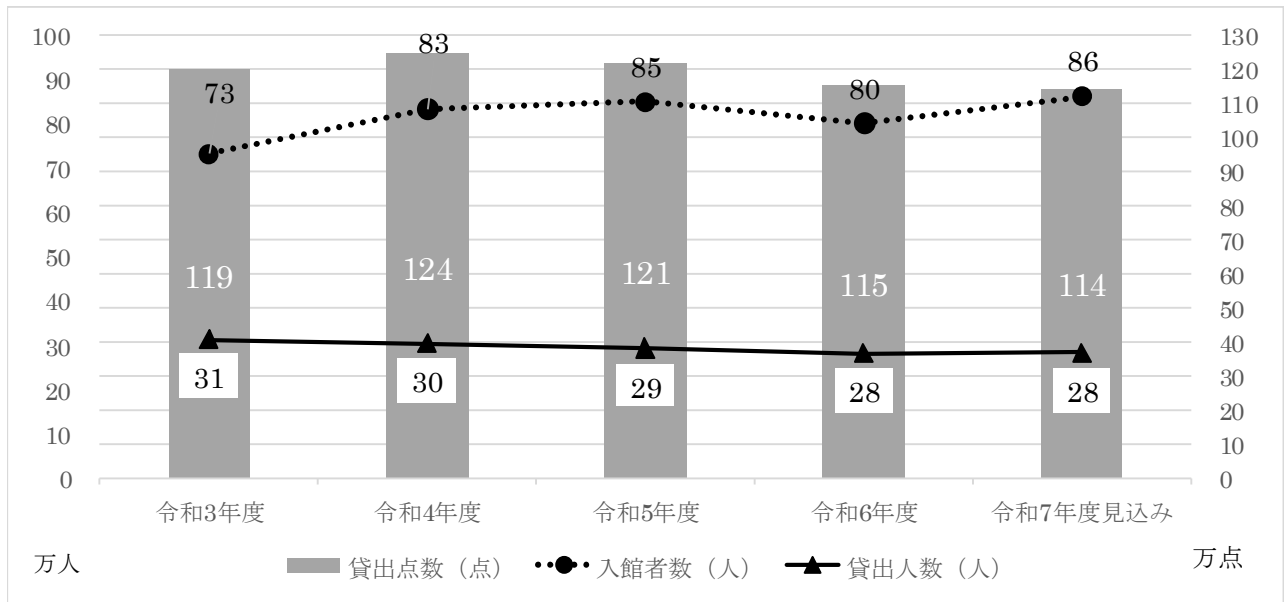
日 時 令和8年2月25日（水） 午前10時00分～
場 所 内原図書館 視聴覚室

次 第

- 1 開 会
- 2 委員長挨拶
- 3 会議録作成署名人の選出
- 4 議 題
 - (1) 令和7年度図書館利用状況について
 - (2) 令和7年度図書館事業実施状況について
 - (3) 令和7年度学校図書館支援事業について
 - (4) 令和7年度図書館利用者アンケート結果について
 - (5) 指定管理者の指定について
 - (6) 令和8年度図書館運営方針及び重点課題（案）について
 - (7) 令和8年度の主な事業（案）について
 - (8) その他
- 5 閉 会 ※会議終了後に図書館内をご案内いたします。

(1) 令和7年度図書館利用状況について

1 全館利用状況



項目 \ 年度	令和3年度	令和4年度	令和5年度	令和6年度	令和7年度末見込み
入館者数 (人)	729,735	830,571	847,135	798,510	858,724
貸出人数 (人)	284,833	303,783	293,767	282,031	282,441
貸出点数 (点)	1,194,970	1,243,922	1,213,283	1,147,745	1,141,239
予約点数 (点)	194,292	190,345	187,075	181,804	179,983
開館日数 (日) 1館あたり平均	257	288	297	274	295

2 イベント等の開催状況

	令和3年度	令和4年度	令和5年度	令和6年度	令和8年1月末現在
開催回数 (回)	412	616	652	737	844
参加人数 (人)	8,327	12,365	11,463	15,633	12,781

3 親子で絵本事業

	令和3年度	令和4年度	令和5年度	令和6年度	令和8年1月末現在
配布人数 (人)	702	1,506	1,300	1,240	824

(2) 令和7年度図書館事業実施状況について

1 電子図書館（指定管理者提案事業）

電子書籍（デジタルデータで作成される出版物）をインターネット経由で検索・貸出・返却・閲覧できる。

学校まとめ利用登録の周知により登録者数の増加を図っている。本年度は小学校8校（うち新規1校）行った。

区 分	令和3年度	令和4年度	令和5年度	令和6年度	令和8年1月末 現在
貸出数(点)	5,209	11,601	16,236	28,326	21,607
閲覧数(点)	13,750	31,290	60,056	128,866	129,292
登録者数(人)	1,322	3,303	4,957	4,307	2,989
コンテンツ数(点)	8,425	8,454	8,329	8,543	8,778

2 ナクソス・ミュージック・ライブラリー（指定管理者提案事業）

クラシックやジャズなどが200万曲以上そろっているインターネット音楽配信サービス。

区 分	令和3年度	令和4年度	令和5年度	令和6年度	令和8年1月末 現在
利用件数(件)	4,426	5,463	6,207	7,026	4,928

3 デジタルアーカイブ・システムA D E A C（指定管理者提案事業）

水戸市郷土資料（水戸市古地図等）を高精度にデジタル化し、インターネット上で公開する。

- ・ 関連講座の開催 第6回歴史講座「水戸市立図書館デジタルアーカイブで見る水戸の空襲」
(令和8年3月予定)
- ・ 資料の追加掲載 水戸の空襲に関する資料 (令和8年3月予定)

区 分	令和3年度	令和4年度	令和5年度	令和6年度	令和8年1月末 現在
閲覧回数(回)	17,048	28,163	24,303	19,496	14,055

4 育児コンシェルジュ（指定管理者提案事業）

保育士等による育児関連書籍の紹介や簡易な育児相談を行う。

区分	令和3年度	令和4年度	令和5年度	令和6年度	令和8年1月末現在
読み聞かせ（件）	2,470	2,304	2,588	2,362	1,971
絵本の紹介（件）	4,973	4,610	4,942	4,201	3,410
簡易な育児相談（件）	45	87	125	58	41
その他問合せ等（件）	1,379	1,201	1,176	1,032	817

育児コンシェルジュによる、読み聞かせと工作教室を組み合わせた事業を各館で実施。

- ・「育児コンシェルジュのミニミニおはなし会&次くるあの子におすそわけ♡
(令和7年5月～令和8年3月, 月1回 東部)
- ・未就学児向け「ちょこっとクラフトの会(仮)」(月1回 西部)
- ・乳幼児向け「素材であそぼう！」(令和7年9月～令和8年3月, 月1回 西部)
- ・「えほんであそぼう SDGs でおもちゃづくり」(月1回 常澄)
- ・「育児コンシェルジュのちょこっとこわいおはなし会」(令和7年8月 見和)

5 託児サービス（指定管理者提案事業）

保育士等による、1回1時間を一日3回の託児サービスを週1回行う。

令和7年度は、定員超過対策として一日3回のうち2回目の開催時間を変更した。待ち時間が短くなったことで、1回目に利用できなかった方が2回目に利用しやすくなった。

6 図書館まつりの開催（指定管理者提案事業）

年1回、地区館1館で数多くのイベントを実施し、まつりらしさを演出する。

西部図書館において開催し、14イベント実施（令和7年12月）

7 ワイエー Y A サポーター育成（指定管理者提案事業）

Y A (ヤングアダルト) 世代の中高校生ボランティアを募集し、活動を通じて読書推進を促す。

令和7年度から中央図書館でも開始した。西部図書館、内原図書館でも登録者が見られ、全館で事業実施となった。また、登録者が多い東部図書館と見和図書館で交換ノートを実施し、Y A サポーター同士の交流を図った。

中央図書館（3名）(令和7年7月～) 配架作業

東部図書館（7名） 企画展示3回、おはなし会開催3回、など

見和図書館（6名） 工作会開催2回、地区まつり図書館ブース出店補助、など

西部図書館（1名）(令和7年9月～) おはなし会及び工作会の補助2回

常澄図書館（1名） おはなし会開催2回

内原図書館（1名）（令和7年12月～） 配架作業など予定

8 各館の特色ある自主事業の展開

中央図書館

「徳川宗敬様旧蔵コレクションレコード鑑賞会」（令和7年11月）

東部図書館

隣接する公園を生かした「公園観察会」（令和7年5月，11月）

西部図書館

高齢者向け「終活セミナー」（令和7年9月～10月 全3回）

見和図書館

地域のことを知る行事，座談会「見川地区の昔と今のお話を聞く会」（令和8年2月予定）

常澄図書館

郷土資料を生かした，郷土史講座「戦国時代の江戸氏と常澄地区」（令和8年1月）

内原図書館

「がん情報ギフト」冊子（国立がん研究センター寄贈）を生かした，
医療講座「大切な人が「がん告知」されたら？～その時私は～」（令和8年3月予定）

9 図書館を使った調べる学習事業（指定管理者提案事業）

令和7年度は中央図書館も共催で参加した。

ワークショップや個別相談会を実施し，調べる学習に取り組むお子さんを支援した。

「第3回 図書館を使った調べる学習コンクール in みた」を開催し，38作品の応募があり，24作品を表彰した。受賞作品から2作品を全国コンクール，第29回「図書館を使った調べる学習コンクール」（応募総数127,459作品，小学生の部94,780作品）に推薦し，奨励賞と佳作を受賞した。

推薦「給食のひみつ大はっ見!!」

推薦「笠原水道 昔と今」

・「見つけよう！調べる学習のタネ」（令和7年7月 中央・東部・西部・見和・常澄・内原）

・「親子ワークショップ 2回連続講座」

（令和7年7月～8月 東部・西部・見和・常澄・内原）

・「調べる学習個別相談会」（令和7年7月～9月 東部・西部・見和）

・「第3回 図書館を使った調べる学習コンクール in みた」表彰式（令和7年11月）

10 書店と連携した事業

ア 小学生読書マラソン（小学生読書マラソン実行委員会）

エントリー受付（令和7年7月～8月 中央・東部・西部・見和・常澄・内原）

感想カード受付（令和7年7月～9月 中央・東部・西部・見和・常澄・内原）

イ 書店と図書館の交流企画 POP 交換展示（茨城県書店商業組合）

（令和7年10月～11月 中央・東部・西部・見和・常澄・内原）

（川又書店2店・ブックエース2店・双葉書店・永井書店）

ウ 読書活動推進講演会「みとの書店の今と昔」（令和7年11月 中央）

（講師・（株）カワマタコーポレーション川又書店外商部シニアマネージャー）

11 （仮称）南部図書館の整備検討

より多くの利活用が図られる図書館の整備検討を進めるために、有識者会議を設置し、図書館の役割・コンセプト、図書館サービス、施設規模と立地、デジタル・DX化等について意見を伺った。

(3) 令和7年度学校図書館支援事業について (令和8年1月末現在)

1 データベース化作業等

(単位：冊)

	データベース化	修理	除架	蔵書数
小学校	10,396	5,327	3,344	349,536
中学校等	4,899	147	2,219	199,250
合計	15,295	5,474	5,563	548,786

2 図書購入に係る選書のアドバイス

- ・ 図書の見本会（ブックフェア）の開催支援，案内
- ・ 選書案リストの作成
- ・ 教職員・児童生徒の要望に応じた図書の提案

【参考】令和6年度 公費購入分冊数

小学校図書 8,795 冊

中学校等図書 5,270 冊

3 学校図書館支援員だよりの発行

小学校向け 年6回（隔月）

中学校向け 年6回（隔月）

※内容により，関連するブックリストやパスファインダー（調べもの案内）を作成，公開

4 レファレンス及び学習支援

レファレンス 748 件 (489 件)

ブックトーク 8 回 (16 回)

読み聞かせ 160 回 (90 回)

オリエンテーション 170 回 (151 回)

授業支援 53 回 (79 回) ()は令和6年度末の実績

その他（授業やイベントに関連する本の選定支援，学級文庫の入替えの支援，
図書委員会へシステム操作説明や活動へのアドバイス，テーマ展示，
授業利用時の貸出返却・本探しのサポート等）

5 学校図書館ボランティア向け研修会の実施

日 時 令和7年10月3日（木） 午前10時から12時
場 所 中央図書館 3階 視聴覚室
講 師 中央図書館職員
参加者 8名（小学校8名）
内 容 本の修理と装備の基本

6 学校図書館支援事業に係る他自治体視察

日 時 令和7年9月25日（木） 午前10時から12時30分
視察先 ひたちなか市立田彦中学校
参加者 副館長，担当職員
内 容 司書教諭補助員について

(4) 令和7年度図書館利用者アンケート結果について

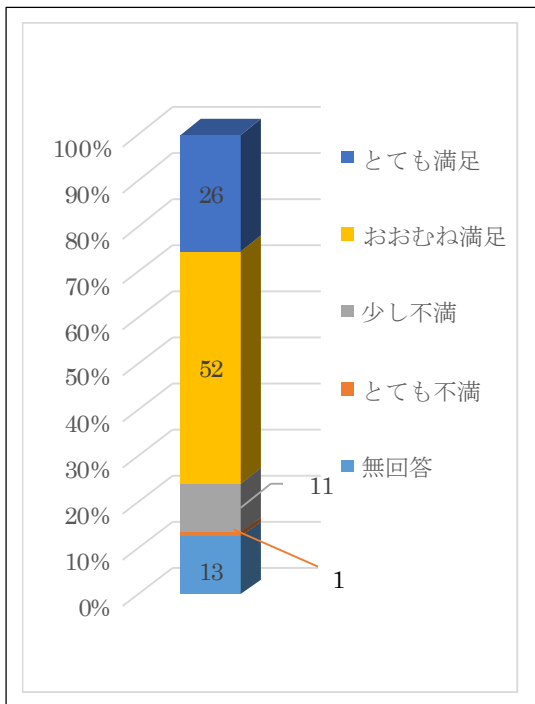
1 中央図書館利用者アンケート結果

中央図書館の適切な管理運営に向け、利用者からの直接の声を聞き、今後の施設運営の向上に役立てる目的で、毎年度実施している。

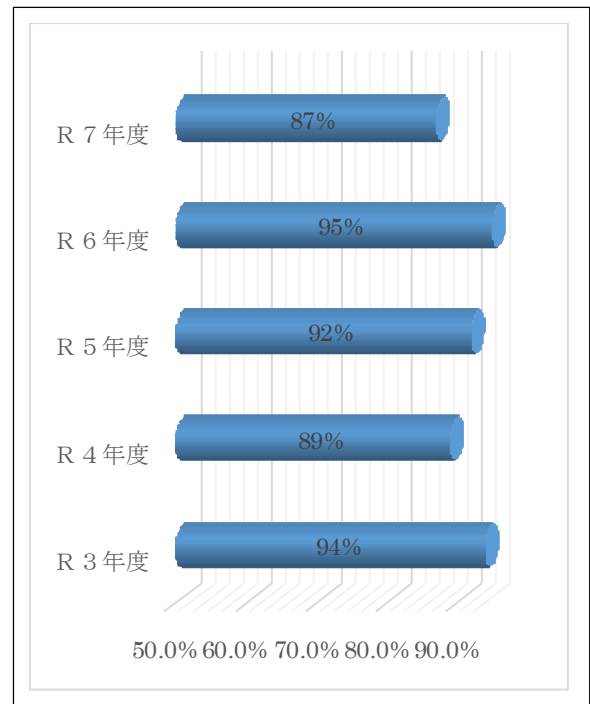
実施主体	対象	回答数	とても満足	満足	満足以上の割合(※)	実施期間
中央図書館	中央	103	26	52	87%	令和7年12月27日 ～令和8年2月5日

※ 割合については、母数に「無回答」を含まず、小数点以下を四捨五入。

【総合的な満足度についての回答結果】



【満足以上の回答（5か年の比較）】



2 指定管理者 利用者アンケート結果

ア 行政経営課

市民の立場から指定管理者の評価を行うことを目的に、施設の利用しやすさに関する項目が含まれ、適切な管理運営に向け、今後の施設運営の向上に役立てる。

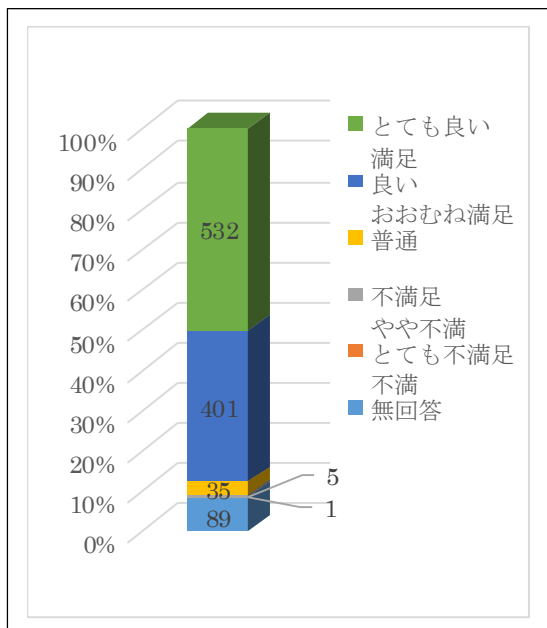
イ (株) 図書館流通センター

利用者の意見を把握することを目的に、指定管理者の提案事業に関する項目が含まれ、適切な管理運営に向け、今後の施設運営、サービスの向上に役立てる。

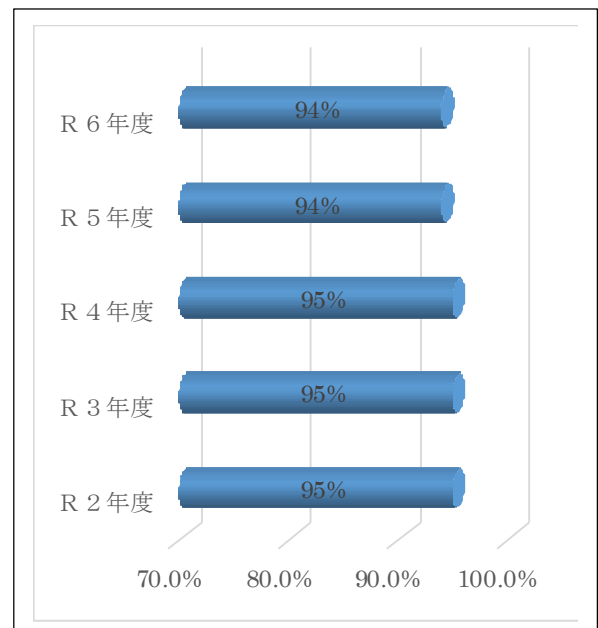
実施主体	対象	回答数	とても良い満足	良い おおむね満足	良い・おおむね満足 以上の割合(※)	実施期間
行政経営課	東部	108	47	41	90 %	令和7年9月24日 ～10月15日
	西部	100	62	29	95 %	
	見和	105	53	42	92 %	
	常澄	104	48	45	92 %	
	内原	102	41	50	93 %	
(株)図書館流通センター	東部	117	53	39	100%	令和8年1月10日 ～1月31日
	西部	110	54	42	100%	
	見和	114	73	32	95 %	
	常澄	105	54	47	100%	
	内原	101	47	34	99 %	
総合結果	5館	1,066	532	401	95 %	

※ 割合については、母数に「無回答」を含まず、小数点以下を四捨五入。

【総合的な満足度についての回答結果】



【満足以上の回答（5か年の比較）】



(5) 指定管理者の指定について

1 管理を行わせる公の施設の名称

- (1) 水戸市立東部図書館
- (2) 水戸市立西部図書館
- (3) 水戸市立見和図書館
- (4) 水戸市立常澄図書館
- (5) 水戸市立内原図書館

2 指定管理者となる団体の名称

株式会社図書館流通センター

3 指定の期間

令和8年4月1日から令和13年3月31日まで（5年間）

4 主なサービス

- ・ 移動図書館車を使用した本の貸出，読み聞かせ，出張展示
- ・ 水戸市郷土資料を高精度にデジタル化しインターネット公開（水戸市古地図等）
- ・ 保育士による育児関連書籍の紹介や簡易な育児相談
- ・ 図書館を使った調べる学習コンクールの地域コンクールの開催
- ・ クラシックやジャズなどが200万曲以上そろっているインターネット音楽配信サービス

(6) 令和8年度図書館運営方針及び重点課題(案)について

1 運営方針

図書館においては、生涯学習の推進に向けて、図書や資料の収集等をはじめ、学校図書館と連携し、こどもが読書に親しむ環境づくりを進めるなど、市民の自主的な学習活動の支援に努める。

2 重点課題

ア 図書や資料の収集などの図書館サービスの充実

イ こどもの読書活動の推進

ウ 学校図書館支援事業の推進

エ (仮称) 南部図書館の整備検討

3 目標指標の評価

目標指標	令和5年度 現況	令和7年度 目標(見込み)	令和8年度 目標	令和10年度 目標
個人貸出し点数	1,213,283 点	1,230,000 点 (1,141,063 点)	1,230,000 点	1,270,000 点
個人貸出し実人数 (有効登録者数)	24,163 人	25,000 人 (23,800 人)	25,000 人	28,000 人
中央図書館団体貸出し 回数	127 回	130 回 (127 回)	134 回	140 回
児童書の個人貸出し冊数	531,531 冊	536,000 冊 (484,306 冊)	536,000 冊	550,000 冊
学校図書館における児童 生徒一人当たりの貸出し冊 数 ※	小学校 7.7 冊 中学校 0.9 冊	小学校 11(9)冊 中学校 1.2(1.2)冊	小学校 14 冊 中学校 1.5 冊	小学校 20 冊 中学校 2 冊
郷土に関するレファレンス 事例のデータベース登録・ 公開件数(累計)	411 件	460 件 (560 件)	570 件	600 件
図書館ボランティアが 参加した事業の回数	921 回	1,000 回 (692 回)	1,000 回	1,200 回
図書館の入館者数	847,135 人	860,000 人 (858,724 人)	870,000 人	900,000 人

※ 小学校には義務教育学校前期課程を含み、中学校には義務教育学校後期課程を含む。

(7) 令和8年度の主な事業（案）について

1 学校図書館支援事業

学校図書館の充実のため、中央図書館の司書が各小・中学校及び義務教育学校の学校図書館を訪問し、学校図書館担当教諭や学校ボランティア等との協力のもと、蔵書の整理や環境整備、読書活動の推進、資料の選書アドバイス、授業における学習活動支援、教職員向けの学校図書館研修などを行う。

2 親子で絵本（ブックスタート）事業

絵本を通して親子のふれあいの時間を持てるよう働きかけるため、ボランティアと協働で、市役所及び保健センターの育児相談開催時において絵本の読み聞かせや絵本セットの配布を行う。

3 指定管理者制度による図書館運営

市民サービスの向上及びより効率的かつ効果的な読書環境を提供するため、中央図書館を除く地区館5館を、指定管理者制度により運営する。

4 (仮称)南部図書館の整備検討

人口増加が著しい地域における生涯学習の拠点として、時代のニーズに即した新たな図書館の整備に向け、機能や規模、立地等の検討を進める。

(8) その他

水戸市立図書館協議会委員名簿

【任期：令和8年7月14日まで】

(順不同敬称略)

氏名	選出区分（団体・役職等）
鈴木 浩志	学校教育関係者 (下大野小学校長)
平野 弥生	社会教育関係者 (市社会教育委員)
川又 宏文	社会教育関係者 (市青少年育成推進会議副会長)
平松 良崇	社会教育関係者 (市PTA連絡協議会会長)
渡辺 一良	一般市民（公募）
小橋 ひろこ	社会教育関係者 (にじいろひろば代表)
小泉 郁子	社会教育関係者 (こいさんのおはなしかい代表)
齊藤 恵	家庭教育関係者 (子育て応援ペンギンくらぶ代表)
兼清 紀郎	学識経験者 (市障害者（児）福祉団体連合会会長)
木内 令子	学識経験者 (NPO法人M・I・T・O 21理事)
高池 宣彦	学識経験者 (常磐大学 准教授)
中山 健一	学識経験者 (茨城キリスト教大学 教授)
龍田 理	学識経験者 (元図書館職員)
滑川 友理	市議会代表
黒木 勇	市議会代表