



市ホームページで簡単に検索できます

ID 0002166

「スマイルキッズ」をご利用ください

家族が病気のとことやリフレッシュしたいときなどに、一時的にこどもを預かります。

期日▶月～土曜日(祝日可。年末年始を除く)

時間▶1日…午前9時～午後5時、半日…午前9時～午後1時または午後1時～5時

場所▶一時預かり事業所あかつか「スマイルキッズ」(ミオス内) 対象▶水戸市に住民票がある生後6か月以上の未就学児 料金▶1日…2,100円 半日…1,050円 申込み▶利用日の2週間前～前日に、☎、☎、同事業所☎で ※利用には、事前登録が必要です。

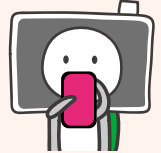
問 同事業所(☎309-5101)またはこども政策課(☎350-5577)

「みとっこ子育て応援アプリ」を知ってる?水戸市の子育て情報が見られるアプリなんだよ。予防接種のスケジュールを自動作成する便利な機能もついているんだ!ダウンロードして、使ってみてね♪

App Store

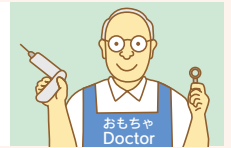


Google Play



水戸おもちゃクリニック

こどもの壊れたおもちゃ(玩具)をおもちゃドクターが修理します。



日 ①第2・4金曜日 13:30～15:30 ②第3金曜日 13:30～15:30

場 ①福祉ボランティア会館 ②いきいき交流センターふれしあ 料 無料 ※交換部品などは実費

申 当日受付 ※壊れたおもちゃを持参してください。

問 社会福祉協議会ボランティアセンター(☎309-1011)

ID 0003913

水戸ファミリー・サポート・センター会員募集

水戸ファミリー・サポート・センターは、子育てのサポートを受けたい方(利用会員)と行いたい方(協力会員)が、地域で助け合いながら子育てをする会員組織です。

時間▶午前7時～午後9時の数時間 ※病児・病後児の預かりは午後8時まで。

対象▶利用会員…市内に居住または通勤する方(対象となるこどもは小学6年生以下) 協力会員…市内に居住する20歳以上で、こどもを自宅で預かることができるか、保育施設などへの送迎ができる方 ※協力会員は事前に講習があります。

料金▶利用会員から協力会員へ、1時間あたり700円(年末年始は100円増) ※病児・病後児預かりは1時間あたり1,000円(土・日曜日、祝日、年末年始は100円増)

※事前登録が必要です。詳細は、お問合せください。

問 水戸ファミリー・サポート・センター(☎303-7277)またはこども政策課(☎350-5577)

ID 0003132

産前産後支援センター「すまいるママみと」

妊娠中から産後1年未満の妊産婦専用相談窓口です。母子保健コーディネーターの保健師や助産師が、妊娠・出産・子育てのさまざまな相談に応じます。

詳細は、市ホームページをご覧ください。

問 産前産後支援センター「すまいるママみと」(子育て支援課内、☎350-7528)

ID 0003301

市民センターこどもスペース

小・中学生の放課後の居場所として、各市民センターでこどもスペースを開設しています。

読書、学習、友だちとの交流など、自由に過ごせるスペースとして利用できます。

開設時間・場所・定員など、詳細は、市ホームページをご覧ください。

問 こども政策課(☎350-5577)

ID 0005570

訪問型家庭教育支援事業

元教員や保健師、ソーシャルワーカーなどが、自宅や希望の公共施設(市民センターなど)に訪問し、子育ての相談に、個別に応じます。

対象▶市内に居住する小学1年生以下のこどもの保護者 料金▶無料

申込み▶☎、申込書に記入し、☎で ※申込書は、みと好文カレッジ、各市民センター、市ホームページで入手できます。

問 みと好文カレッジ(〒310-0852笠原町978-5 総合教育研究所、☎303-6602)