

Mito

広報みと

令和3(2021)年

9.15

No.1510
お知らせ号

お得なカードを
ご活用ください!

協賛店舗で「いばらきシニアカード」「いばらきKids Clubカード」を提示すると、料金割引やポイント加算などの優待を受けることができます！各カードの申込みについては、以下をご覧ください。

※店舗によって優待の内容は異なります。

いばらきシニアカード

県内協賛店舗で利用できます。協賛店舗にはポスターやステッカーが貼ってあります。店舗一覧は、カードと一緒に渡しますので、あわせて確認してください。

対象/水戸市に住民票がある65歳以上の方
申込み/健康保険証、運転免許証など、住所、生年月日が確認できるものをお持ちのうえ、受付窓口へ ※家族などが代理で申込むこともできます。

受付窓口/高齢福祉課、各出張所、各市民センターへ

※協賛店舗など、詳細は、いばらきシニアカード公式ホームページ(<https://senior.pref.ibarakai.jp>)をご覧ください。

問合せ/カードの配付については市高齢福祉課(☎232-9174)、制度については県長寿福祉推進課(☎301-3326)



いばらき Kids Club(キッズクラブ)カード

各都道府県の子育て家庭優待制度の協賛店舗で利用できます。協賛店舗にはポスターやステッカーが貼ってあります。県外で利用する場合は、全国共通のロゴマークが入った新しいカードが必要です。旧カードをお持ちの方は、次の各受付窓口で新カードと交換してください。

対象/水戸市に住民票があり、18歳未満の子どもの保護者または妊娠中の方とその配偶者 ※保護者1人につき1枚まで。

申込み/健康保険証(対象となる子どもの名前が記載されているもの)、母子健康手帳または妊娠届の写しのいずれかをお持ちのうえ、受付窓口へ

受付窓口/子ども課、市民課、母子健康手帳申請窓口、わんぱーく・みと、はみんぐぱーく・みと、市保健所、常澄保健センター、内原保健センター

※協賛店舗など、詳細は、いばらきKids Clubカード公式ホームページ(<https://www.kids.pref.ibarakai.jp>)をご覧ください。

問合せ/子ども課(☎232-9176)



今号の目次

P.2…新型コロナウイルス感染症関連情報 P.4…情報ガイド P.13…生活互版/水戸市植物公園 P.14…プロスポーツナビ P.15…イベントカレンダー/各種相談窓口 P.16…水戸市保健所からのお知らせです

若い世代の方や妊婦さんなどへの接種を行います

問合せ／水戸市新型コロナワクチン接種コールセンター(☎0570-089-310)
または保健予防課新型コロナワクチン事業室(☎303-6313)

若い世代の方の接種を促進するため、今年度18～29歳になる市民を対象とし、予約枠を新たに追加します。また、妊娠中に新型コロナウイルスに感染すると、重症化や早産のリスクが高まる場合があるため、妊婦などを対象としたワクチン接種の優先接種も行います。

市ホームページでは、感染症対策について紹介しています。



18～29歳の若い世代を対象に予約枠を追加します

開設日／右表のとおり
開設時間／月～金曜日は午後4時～7時(受付は午後6時まで)、
土・日曜日は午後2時～5時(受付は午後4時まで)
会場／水戸オーパ6階(宮町1-7-33水戸サウスタワー)
対象者／18～29歳(平成4年4月2日～平成16年4月1日生まれ)の水戸市民
予約枠数／各日120名(定員になり次第締切り)
使用するワクチン／ファイザー社製ワクチン
予約方法／クーポン券(接種券)を用意のうえ、電話で、水戸市新型コロナワクチン接種コールセンターへ
※予約時は、オペレーターに「若者接種の予約」とお伝えください。

1回目の接種日	2回目の接種日
9月23日(木)	10月14日(木)
9月29日(水)	10月20日(水)
9月30日(木)	10月21日(木)
10月 6日(水)	10月27日(水)
10月 7日(木)	10月28日(木)
10月 8日(金)	10月29日(金)
10月 9日(土)	10月30日(土)
10月10日(日)	10月31日(日)
10月12日(火)	11月 2日(火)

水戸市新型コロナワクチン接種コールセンター
専用電話／0570-089-310
時間／午前9時30分～午後5時 ※土・日曜日、祝日も開設。

新型コロナワクチン接種に関するメッセージ動画などを公開しています

市公式YouTubeチャンネルでは、水戸協同病院副院長 小林裕幸医師が新型コロナワクチンの成分・効果・副反応などについての疑問に答える動画や、スポーツ選手・学生・エッセンシャルワーカーなどによる接種に関するメッセージ動画を公開しています。



みとちゃん

みんなが気になるワクチンのギモン
Q&A
<https://youtu.be/OwTcMslxWW4>



だから私は接種しました
(水戸市ワクチン接種啓発動画)
<https://youtu.be/kVdY-IAOcWs>



小林裕幸医師による説明



左…ワクチン接種を受けた水戸市在住夫婦 右…東京五輪フェンシング男子フルール団体日本代表の永野雄大選手



妊婦さん・配偶者・パートナーを対象とした優先接種を行います

接種時期・会場／下表のとおり

対象者／次のいずれかに該当する方

- ① 水戸市に住民票のある妊婦
 - ② 水戸市外に住民票があつて、水戸市内の医療機関で妊婦健診を受けている妊婦
 - ③ ①・②の妊婦の配偶者やパートナー
- 使用するワクチン／ファイザー社製ワクチン
※2回目の接種は、1回目の接種から21日後です。



妊産婦や乳幼児に向けた新型コロナウイルス対応関連情報は、厚生労働省ホームページで確認できます。ワクチン接種の参考にしてください。

▼厚生労働省ホームページ

https://www.mhlw.go.jp/stf/newpage_10890.html



会場	1回目の接種日	受付時間	接種人数
市大規模接種会場 (見川町)	9月11日(土)・12日(日)・18日(土)・19日(日)・ 25日(土)・26日(日)	【土曜日】 午後2時～4時30分 【日曜日】 午前9時～11時30分 午後2時～4時30分	各日100～ 200名
市休日夜間緊急診療所 (笠原町)	9月16日(木)・30日(木)	午後2時～4時30分	各日48名
石渡産婦人科病院 (上水戸1丁目)	9月14日(火)・21日(火)・27日(月)・28日(火)	午後0時30分～1時30分	若干名 ※妊婦のみ。
岩崎病院 (笠原町)	9月11日(土)・13日(月)・14日(火)・15日(水)・ 16日(木)・17日(金)・18日(土)・21日(火)・22日 (水)・24日(金)	【平日】 午前9時～11時 【土曜日】 午前8時30分～午後3時30分	平日14名 土曜日48名 ※妊婦のみ。

※市大規模接種会場・市休日夜間緊急診療所では、市内の産婦人科医が予診を行います。

予約方法／クーポン券(接種券)を用意のうえ、電話で、次の申込み先へ

※予約時は、オペレーターに「妊婦接種の予約」とお伝えください。

母子健康手帳をお持ちの方はこちら	母子健康手帳をこれから取得する方はこちら
水戸市新型コロナワクチン接種コールセンター 専用電話／0570-089-310 時間／午前9時30分～午後5時 ※土・日曜日、祝日も開設。	水戸市保健所新型コロナワクチン事業室 専用電話／029-303-6313 時間／午前9時30分～午後5時 ※土・日曜日、祝日も開設。

※水戸市外に住民票がある方は、電話予約をする前に、「住所地外接種の届出」と「いばらき電子申請・届出サービス」による事前申請が必要です。また、電話予約は、申請日の翌々日から可能です。

▼住所地外接種の届出

<https://v-sys.mhlw.go.jp/application/change-region.html>



▼いばらき電子申請・届出サービス

https://s-kantan.jp/city-mito-ibaraki-u/offer/offerList_detail.action?tempSeq=22874



新型コロナワクチンとそれ以外のワクチンの接種間隔に注意してください

新型コロナワクチンとそれ以外のワクチン(インフルエンザなど)は、互いに、片方のワクチンを接種してから、2週間後に接種できます。

両方のワクチン接種を希望する場合は、**なるべく先に新型コロナワクチン接種を受けるよう**、ご協力をお願いします。

(例)10月1日に新型コロナワクチンを接種した場合、他のワクチンを接種できるのは、10月15日(2週間後の同じ曜日の日)以降となります。

※他の予防接種との接種間隔を確認するため、16歳未満の方は、接種の際に母子健康手帳を持参してください。

令和4年度幼稚園・認定こども園(幼稚園部分)の入園児を募集します

問合せ／幼児教育課(☎232-9243)

▼市立幼稚園・市立認定こども園(幼稚園部分)

入園資格／市内に居住する3～5歳児または4・5歳児 願書配布／9月15日(水)から各園で配布 願書受付／11月1日(月)～10日(水)(土・日曜日、祝日を除く)に、希望する園へ 配布・受付時間／午前8時30分～午後4時30分 選考／面接(定員を超えた場合は抽選)

▼国立幼稚園

入園資格／3・4歳児 要項・願書配布／9月21日(火)～10月7日(木)(土・日曜日、祝日を除く)、午前9時15分～正午、午後1時～3時 説明会／9月30日(木)、午後3時から 願書受付／10月14日(木)、3歳児…午前9時～正午

4歳児…午後2時～5時 選考期日／3歳児…10月18日(月) 4歳児…10月19日(火)

▼私立幼稚園・私立認定こども園(幼稚園部分)

入園資格／3～5歳児 ※満3歳児を募集する園もあります。願書受付／11月1日(月)以降 ※願書の配布は各園で行います。願書受付の日程や選考方法など、詳細は、各園にお問合せください。

※保育所(園)・認定こども園(保育所部分)の利用案内のパンフレットと申請書は、10月1日(金)から、幼児教育課などで配布します。詳細は、「広報みと」10月1日号でお知らせします。

年齢の見方

満3歳児…満3歳になる日以降に入園可
3歳児…平成30年4月2日～平成31年4月1日生まれ

4歳児…平成29年4月2日～平成30年4月1日生まれ
5歳児…平成28年4月2日～平成29年4月1日生まれ

市立幼稚園・市立認定こども園(幼稚園部分)

	園名	住所	電話番号	募集人員		
				3歳児	4歳児	5歳児
市立幼稚園	緑岡	見川町2563	241-1319	20名	35名	10名程度
	見川	見川2-96-3(仮園舎)	241-1926	—	35名	20名程度
	寿	平須町1761	241-4595	—	35名	20名程度
	国田	下国井町2595-1	239-7401	—	25名	10名程度
	酒門	酒門町1245-3	247-7980	20名	35名	20名程度
	吉田が丘	元吉田町1736-9	247-8145	—	35名	20名程度
	笠原	笠原町92-1	243-4124	—	35名	20名程度
	市立認定こども園(幼稚園部分)	石川	石川4-4037-6	252-2990	10名程度	10名程度
浜田※		浜田1-1-2	221-5268	10名程度	20名程度	若干名
常磐※		西原1-3-65	221-6426	10名程度	20名程度	10名程度
常澄		大串町789-2	269-4592	—	15名程度	5名程度
内原		内原町720-1	259-4656	—	50名程度	20名程度

※浜田幼稚園、常磐幼稚園は、令和4年4月に幼稚園型認定こども園へ移行予定です。

国立幼稚園

	園名	住所	電話番号	募集人員	
				3歳児	4歳児
幼稚園	茨城大学教育学部附属	三の丸2-6-8	224-3708	30名	20名

私立幼稚園・私立認定こども園(幼稚園部分)

	園名	住所	電話番号	募集人員				
				満3歳児	3歳児	4歳児	5歳児	
私立幼稚園	水戸	緑町3-9-36	221-6084	10名	25名	10名	—	
	みどり	元吉田町2649-2	247-5657	—	60名	若干名	若干名	
	吉田	元吉田町1977-34	247-5556	若干名	120名	若干名	—	
	河和田	河和田町1183	251-3154	—	33名	若干名	若干名	
私立認定こども園(幼稚園部分)	フレンド少友幼稚園	備前町5-36	221-0781	6名	13名	4名	—	
	あかつか赤塚幼稚園	赤塚1-1997	251-9203	36名	80名	12名	—	
	わたり渡里幼稚園	堀町958-4	231-5920	24名	60名	12名	—	
	大塚ひのまる幼稚園	大塚町1583	251-8517	40名	30名	12名	若干名	
	あさひ幼稚園	渋井町254	231-5732	—	60名	—	—	
	あたご 水戸英宏愛宕幼稚園	愛宕町10-5	231-1360	2名	4名	4名	—	
	ひらす 水戸英宏平須幼稚園	平須町1820-116	241-3376	5名	50名	5名	10名	
	常磐大学幼稚園	見和1-425	232-2680	—	55名	10名	—	
	聖母幼稚園	五軒町2-4-32	225-6200	—	55名	—	若干名	
	愛恩幼稚園	南町3-4-44	221-5027	合わせて30名		10名	若干名	
	幼保連携型	プリンセスリリーリリー幼稚園	中丸町2052-17	253-3891	12名	60名	若干名	10名
		グレイスリリーヴィクトリアナーサリー	姫子2-751-17	253-5553	—	1名	1名	1名
フォレストリリーリリーの森幼稚園		内原町1397-3	259-2585	12名	60名	若干名	若干名	
	元吉田さくら※	元吉田町1833-44	350-7001	—	12名	—	—	

※元吉田さくら保育園は、令和4年4月に幼保連携型認定こども園へ移行予定です。

掲載している情報は9月6日時点のものです。新型コロナウイルス感染症の拡大防止のため、中止・延期などを行う場合があります。

開放学級と学童クラブ

問合せ／開放学級については放課後児童課(☎303-6771)、
学童クラブについては各学童クラブ

昼間、仕事などにより、保護者のいない家庭の児童を対象に、
開放学級、学童クラブを開設しています。詳細は、
市ホームページをご覧ください。お問合せください。



申込み／開放学級は希望する各小・義務教育学校
の開放学級へ、学童クラブは各クラブへ ※申込期限を経過
した後に、開放学級の利用を希望する場合は、放課後児童課
へ相談してください。

▼開放学級

開設日時／月～金曜日、放課後～午後6時30分(土曜日は午前8時～
午後6時、長期休業期間中の平日は午前8時～午後6時30分)

学校名	定員 (名)	申込期限	学校名	定員 (名)	申込期限
三の丸	80	11月18日(木)	見川	80	11月24日(水)
五軒	75	11月24日(水)	千波	120	12月15日(水)
新荘	40	11月19日(金)	梅が丘	160	11月18日(木)
城東	80	11月24日(水)	双葉台	120	11月25日(木)
浜田	120	11月11日(木)	笠原	160	11月17日(水)
常磐	120	11月25日(木)	赤塚	40	11月16日(火)
緑岡	230	11月 4日(木)	吉沢	160	12月 7日(火)
寿	120	12月16日(木)	堀原	80	11月10日(水)
上大野	40	11月17日(水)	下大野	40	11月24日(水)
柳河	40	11月 4日(木)	稲荷第一	80	12月16日(木)
渡里	120	11月18日(木)	稲荷第二	80	
吉田	75			大場	35
酒門	120	12月 9日(木)	鯉淵	80	11月17日(水)
石川	80	12月15日(水)	妻里	80	11月16日(火)
飯富	40			内原	120
河和田	80	11月 5日(金)	国田	40	11月25日(木)
上中妻	40	11月 4日(木)			

*申請期間は、各校の就学時健康診断の日から各申請期限まで。定員
は令和3年度のもので(変更になる場合あり)。

▼学童クラブ(民間)

学童クラブ名	電話番号
こぼと学童クラブ(新荘1)	306-7271
めぐみ学童保育部(見和2)	252-2583
ひまわり学童クラブ(小吹町)	291-7733
石川フレンドクラブ(石川1)	252-4007
わかな学童クラブ(根本2)	231-8237
キンダーワールドナーサリー 育脳学童クラブ(梅香2)	228-6901
ヴィクトリアナーサリー(姫子2) ・育脳ドナルドクラブ ・育脳プルートクラブ	253-5553
ゆりの木学童クラブ(東前1)	269-5331
リリー幼稚園育脳学童クラブ(中丸町)	253-3891
リリーの森幼稚園育脳学童クラブ(内原町)	259-2585
ジュニアハウスあいくらぶ(袴塚3)	228-6951
元吉田さくら学童クラブ(元吉田町)	350-7001
リリーベール小学校育脳学童クラブ (藤が原3)	222-9090
吉田学童(元吉田町)	090-5784-7206
スワンkid'sクラブ(堀町)	284-1188
さくらの杜学童クラブ(東赤塚)	355-3556
ウォーターリリースポーツ学童クラブ (全隈町)	350-7525
学童てらこや べるきっずはうす(笠原町)	244-3372
水戸すんゆう三の丸つばめ学童スクール (三の丸1)	291-7738
スワンkid'sクラブ三の丸(三の丸1)	350-3627
グローバルキッズ学童クラブ(笠原町)	306-7322
れきせん学童キャンパス(平須町)	243-8910

募集

茨城大学教育学部附属小・特別支援学校の児童・生徒

▼令和4年度茨城大学教育学部附属小学校新1年生

募集人数／105名

願書配布期間／11月2日(火)までの午前9時～正午、午後1
時～4時30分 ※土・日曜日、祝日、10月4日(月)・7日
(木)・8日(金)・18日(月)を除く。保護者との同居と現
住所が分かるもの(健康保険証・住民票など)をお持ちく
ださい。

願書受付期日／11月4日(木)・5日(金)

願書受付時間／午前9時～11時、午後1時～3時

配布・受付会場／茨城大学教育学部附属小学校(三の丸2)

選考期日／11月11日(木)

※「本校所定の通学範囲」は、同小学校ホームページ(<http://www.esch.ibaraki.ac.jp>)をご覧ください。

問合せ／同小学校(☎221-2043)または市学校管理課(☎306-
8673)

▼令和4年度茨城大学教育学部附属特別支援学校

募集人数／小学部第1学年…3名、中学部第1学年…6名、
高等部第1学年…8名

願書配布期間／10月15日(金)までの午前9時～午後5時
※高等部は12月3日(金)まで。土・日曜日、祝日、10
月4日(月)・11日(月)・12日(火)、11月4日(木)を除く。

願書受付期日／小学部・中学部…10月21日(木)・22日(金)、
高等部…12月8日(水)・9日(木)

願書受付時間／午前9時～午後5時

配布・受付会場／茨城大学教育学部附属特別支援学校(ひ
たちなか市津田)

選考期日／小学部・中学部…11月4日(木)、高等部…令
和4年1月13日(木)

問合せ／同特別支援学校(☎029-274-6712)または市学校
管理課(☎306-8673)

暮 豪雨などに伴う山地災害に
ご注意ください

問合せ／県林業課(☎301-4056)または市農政課(☎232-9181)

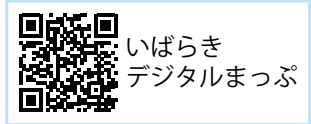
近年、集中豪雨や台風などの気象災害が頻発化・激甚化していることに伴い、山崩れや土石流、地すべりなどの山地災害が全国各地で発生しています。

県では、山地災害が発生する恐れのある場所を「山地災害危険地区」として指定しています。この地区に住んでいる方は、日頃から山地災害の危険性を認識し、迅速な避難などにつなげましょう。

山地災害危険地区は、県ホームページ(<https://www.pref.ibaraki.jp>)または「いばらきデジタルまっぷ」(<https://www2.wagmap.jp/ibaraki/Portal>)で確認できます。



県林業課
ホームページ



いばらき
デジタルまっぷ

暮 男女平等参画推進月間標語・写真コンテスト入賞作品、
男女平等参画社会づくり功労賞受賞者が決定しました

問合せ／男女平等参画課(☎226-3161)

市では、毎年9月の男女平等参画推進月間にあわせて、標語及び写真コンテストを実施しています。また、男女平等参画社会の形成に向け、先駆的な功績をあげた個人・団体・事業所に対して表彰を行っています。令和3年度の入賞作品と功労賞の受賞者を決定し、8月24日(火)に表彰式を行いました。

▼標語



(左から)前列…須澤郁実さん、高橋市長、中村陽華さん 後列…菊池ゆかりさん、齋藤優衣さん、大森結加さん

▼写真コンテスト



(左から)前列…皆川陽介さん、高橋市長、水野柊惺さん 後列…萩野竣介さん、鈴木大貴さん、朝生健太さん、廣瀬泰成さん

暮 Jアラートの全国一斉試験を
実施します

問合せ／防災・危機管理課(☎232-9152)

Jアラートとは、緊急情報を、人工衛星などを通じて、瞬時に皆さんに伝えるシステムです。

Jアラートの全国一斉試験に伴い、防災行政無線やFMぱるるんの緊急割込放送から、試験放送が流れます。市の防災ラジオをお持ちの方は、ラジオが自動的に電源が入るか、音声は明瞭かどうかを確認してください。

なお、今回の試験では、緊急速報メールは送信されません。

日時／10月6日(水)、午前11時から

情報入手手段／防災行政無線(那珂川沿いなど、浸水のおそれがある地域に設置されている67か所)、FMぱるるん(76.2MHz)

放送内容例／「これは、Jアラートのテストです」

※災害などにより、試験を中止する場合があります。

男女平等参画社会づくり功労賞

【個人の部】 黒澤輝子さん

【団体の部】 水戸チアフルライオンズクラブ

【事業所の部】 株式会社ヨシダ
水戸信用金庫



(左から)水戸信用金庫理事長・埴由博さん、水戸チアフルライオンズクラブ会長・笹島英湖さん、高橋市長、株式会社ヨシダ取締役・米川愛さん

税など

国民年金種別変更の
手続きを忘れずに

国民年金は、国内に住所のある20歳から60歳までのすべての方が加入する制度です。

被保険者は3つの種別に分けられます。就職や退職、結婚などにより加入種別が変わった場合には、そのつど手続きが必要です。年金額が少なくなる、受取れないなどの可能性がありますので、必ず届出をしましょう。

種別／第1号：学生・自営業者・農林漁業者など厚生年金に加入

令和3年度 納期のお知らせ
納期限／9月30日(木)

納付するもの	課税に関する問合せ
固定資産税・都市計画税第3期分	資産税課(☎232-9141)
国民健康保険税第3期分	国保年金課(☎232-9526)
後期高齢者医療保険料第3期分	国保年金課(☎232-9528)

納付に関する問合せ／収税課(☎232-9145)、固定資産税・都市計画税については資産税課、国民健康保険税・後期高齢者医療保険料については国保年金課

市税などの納付は便利で確実な口座振替で

口座振替のできるもの／市県民税(普通徴収)、固定資産税・都市計画税、軽自動車税(種別割)、国民健康保険税、介護保険料、後期高齢者医療保険料など

申込み／納税(納入)通知書、預(貯)金通帳、通帳印をお持ちのうえ、預(貯)金口座のある市内の金融機関へ
※申込みから最初の口座振替までに、1~2か月かかります。後日、「口座振替開始のお知らせ」を郵送します。

なお、新型コロナウイルス感染症の影響などにより、納付が困難な方は、収税課にご相談ください。

こんなとき	手続き
会社を退職し、自営業や無職になった	市役所または年金事務所「第1号」加入手続きをしてください
第3号被保険者が収入増加や離婚などで、配偶者の扶養からはずれた	勤務先で「第2号」加入手続きをしてください
自営業者や学生が会社に就職した	勤務先で「第2号」加入手続きをしてください
第3号被保険者が配偶者の扶養からはずれ、会社勤めになった	配偶者の勤務先で「第3号」加入手続きをしてください
結婚や退職などで、厚生年金に加入している配偶者に扶養されるようになった	配偶者の勤務先で「第3号」加入手続きをしてください

していない方 第2号…会社員、公務員 第3号…第2号被保険者に扶養されている配偶者

介護保険料が
確定しました

65歳以上の方(第1号被保険者)には、10月上旬に介護保険料額決定通知書を送付します。

なお、納入通知書で納める場合、納期限内であれば、コンビニエンスストア、郵便局でも納付できます。口座振替もできますので、ご利用ください。

保健福祉

高齢者お祝金

令和3年9月15日現在、市内に1年以上住所を有する、満88歳、満100歳、満101歳以上の方に高齢者お祝金を贈呈します。9月24日(金)に指定の預金口座に振込みます。

対・金額／満88歳(昭和7年9月17日)〜昭和8年9月16日生)…2万円 満100歳(大正9年9月17日)〜大正10年9月16日生)…5万円 満101歳以上(大正9年9月16日以前生)…1万円 ※対象者には、6月に案内を送付しています。

529)または水戸北年金事務所(☎232-12283)

募集
認知症チェック
セミナー

「物忘れ度」と「血管年齢」の測定で、認知症のリスクを早めに見つけましょう。

日／10月27日(水)、午後1時30分〜4時 ※所要時間は1時間程度。場／酒門コミュニティセンター(酒門町) 対／市内に居住する65歳以上の方 人／55名(定員になり次第締切り) 料／無料

申・問／10月22日(金)までに、電話で、地域支援センター(☎297-5906)へ

問／高齢福祉課(☎232-9174)

聴覚障害者等
緊急通報システム

急病、事故、火災などの際に、文字入力等の方法で、消防への緊急通報ができるシステムです。登録すると、自分のGPS機能付携帯電話から利用できます。

対／市内に居住し、身体障害者手帳をお持ちの方で、聴覚障害や言語機能障害のある方、脳性麻痺による構音障害のある方 申・問／随時受付けていますので、電話またはファックスで、障害福祉課(☎232-9173、☎221-4447)へ

水戸市役所 ☎029-224-1111(代表) <https://www.city.mito.lg.jp>

日…日時 期…期日、期間 時…時間 場…会場、場所 対…対象
人…定員 料…料金など 申…申込み 問…問合せ …共通事項

募集

看護職再就業支援研修
カムバック支援セミナー

再就業を目指す看護職(保健師、助産師、看護師、准看護師)の皆さんを支援する講座です。

▼講義・シミュレーション研修

内容・期間/講義…10月12日(火)~15日(金) シミュレーション…11月13日(土)
場所/茨城県看護研修センター(緑町3)
定員/30名(定員になり次第締切り)

▼実務研修

期間/病院…5日間程度 訪問看護・介護老人保健施設…各2日間程度 場所/県内の受入可能施設 定員/15名(定員になり次第締切り) ※詳細は、お問合せください。

▼試用研修

場所・期間/指定された地域で1か月以内 定員/9名(定員になり次第締切り)

対象/離職後未就業または復職後1年未満の看護職の方 ※試用研修は離職後未就業の方のみ対象。

料金/無料(医材料費・保険料別途) 申込み/10月5日(火)(当日消印有効)までに、申込書に記入し、郵送またはファックスで、茨城県ナースセンター(〒310-0034緑町3-5-35、☎226-0493)へ ※申込書は、同センターホームページ(<https://www.ibaraki-nc.net>)から入手できます。



問合せ/同センター(☎221-7021)または市保健総務課(☎305-6291)

期/10月~令和4年3月 場/身体障害者福祉センターつとひ(河和田町) 対/市内に居住する身体障害者とその付添いの家族 人/若干名(定員を超えた場合は抽選) 料/無料 ※教材費別途。
申・問/9月27日(月)までに、電話またはファックスで、同セ

パソコン(中級)	毎週月曜日	10:00~11:30
	毎週水曜日	
スポーツ吹矢	毎週月曜日	13:15~14:30
パソコン(ワード)	毎週火曜日	13:15~14:45
押し花	第2木曜日	13:15~14:30
絵手紙	第2金曜日	10:00~11:30
ポッチャ	第2・4金曜日のいずれか1回	13:15~14:30

募集

障害者のための
カルチャー教室

センター(☎254-6032、☎307-4404)へ

遺児養育手当の
申請を忘れずに

水戸市に1年以上住所を有し、両親または父・母のいずれかを亡くした、高校などに在学する18歳までの遺児を養育している方に、遺児養育手当を支給します。手当額遺児一人につき/両親ともに死亡した遺児:月額6000円 父または母が死亡した遺児:月額3500円 支給方法/9月と3月に、指定した金融機関の口座に振込み 支給期間/申請の翌月から、遺児が18歳になって初めて迎える3月分まで 申請に必要なもの/戸籍謄本、通帳、在学証明書または学生証(遺児が中学生以下の場合(不要)) ※申請方法など、詳

細は、お問合せください。
申・問/子ども課(☎222-9176)へ

募集
ひとり親家庭応援
パソコン講習会

就職・転職に役立つワードの基礎知識を学びませんか。
期/10月17日・31日の日曜日(全2回) 時/午前9時30分~午後3時30分(受付は午前9時から) 場/ひとり親家庭等自立支援センター(八幡町) 対/ひとり親家庭の父・母または寡婦で、2日間参加可能で、文字入力ができる方 人/各15名(定員を超えた場合は抽選) 料/1000円(教材費) 申/9月30日(木)(必着までに、申込書に記入し、郵送またはファックスで、ひとり親家庭等自立支援センター(〒310-0065八幡町11-52、

暮らし

「スマイルキッズ」を
ご利用ください

家族が病気のとみや、家庭の用事があるときなどに、一時的に子どもを預かります。
期/月~土曜日(祝日可。年末年始を除く) 時/1日:午前9時~午後5時、半日:午前9時~午後1時または午後1時~5時 場/一時預かり事業所あかつかスマイルキッズ(ミオス内) 対/水戸市に住所を有する6か月以上の未就学児 人/10名 料/1日:2100円、半日:1050円 申/利用日の2週間前から受け付けますので、直接または電話で、同事業所(☎309-5101)へ ※利用には、事前登録が必要です。
問/同事業所または子ども課(☎222-9176)

災害時はラジオなどで情報を発信します
FMぱるるん(76.2MHz)で割込み放送を行います。
水戸市公式Facebook・Twitterなどの各種媒体でも情報を発信します。



不動産公売

問合せ/収税課(☎232-9145)

▼売却区分番号/水3-2

土地	所在		地番	地目	地積	見積価額 (公売保証金)
	上国井町字柳内前		1631番1	宅地	723.94㎡	
		1631番2	田	93㎡		
建物	所在	家屋番号	種類	構造	床面積	
	上国井町 字柳内前 1631番地1	1631番1	居宅	木造かわら 亜鉛メッキ鋼 板葺平家建	64.59㎡	
附属建物	符号	種類	構造	床面積		
	1	物置	木造かわら 葺平家建	23.18㎡		

▼売却区分番号/水3-4

土地	所在		地番	地目	地積	見積価額 (公売保証金)
	酒門町千束		4179番23	宅地	640.90㎡	
		4179番24	宅地	255.40㎡		
建物	所在 (家屋番号)	種類	構造	床面積		
	酒門町千束 4179番地23 (4179番23)	工場	軽量鉄骨造 スレート葺 平家建	69.40㎡ (増改築後の現況 199.40㎡)		
	所在	種類	構造	床面積		
酒門町千束 4179番24、 4179番23	居宅	軽量鉄骨 造スレート 葺2階建	1階…71.00㎡ 2階…28.00㎡			

公売日時/11月25日(木)、午後2時30分~3時(午後2時から受付、説明) 場所/市役所4階 公売方法/期日入札 ※公売は、直前に中止となる場合がありますので、事前に、お問合せください。詳細は、市ホームページをご覧ください。

訪問型家庭教育支援事業を利用しませんか

家庭での子どもへの関わり方など子育てについてお悩みの方を、ソーシャルワーカーや保健師などが家庭訪問をしたり、個別相談に応じたりします。
対/市内に居住する小学1年生以下の子どもがいる世帯の方
料/無料
申・問/申込書に記入し、郵送またはEメールで、みと好文力レッジ(T310-0852笠原町978-5総合教育研究所3階、☎303-6002、☎COOP

募集 水戸市青少年問題協議会委員

任期/2年間 対/市内に居住または通勤・通学する18歳以上の方 人/1名 選考方法/書類審査、面接審査 ※詳細は、募集要項をご覧ください。
申・問/9月27日(月)(当日消印有効までに、申込書に記入し、直接または郵送、ファックス、Eメールで、水戸市生涯学習課

募集 カウンセリング講座

悩みや心の問題に、対話をとおして向き合う方法を学びます。期/10月~令和4年7月の毎月第4土曜日(全10回) 時/午後2時~4時 場/県産業会館(桜川2) 人/会場50名(定員になり次第締切り) 料/2万7500円(テキスト代を含む) 申/

9月20日から26日は動物愛護週間です

動物の愛護について理解を深め、ペットの飼い方について見直してみませんか。

▼ペットの飼い方

- ペットは最後まで愛情と責任を持って飼いましょう。愛護動物を虐待したり遺棄したりすることは犯罪です
- 犬の放し飼いやリード未装着での散歩はやめましょう
- 猫は室内で飼いましょう
- 犬の登録と狂犬病予防注射を必ず行い、「鑑札」と「注射済票」を忘れないで首輪などに付けましょう
- 犬や猫が迷子にならないように、名札やマイクロチップなどを装着しましょう
- 犬や猫の望まない妊娠を避けるため、不妊去勢手術をしましょう

問/動物愛護センター(☎3503800)

10月16日(土)までに、電話またはEメールで、茨城カウンセリングセンター(☎2955-85580、☎ccnet@sunshine.ne.jp)へ ※オンラインでの受講もできます。詳細は、お問合せください。

(☎232-9120)

障害者就労施設 手作り製品共同販売会

市内の障害者就労施設に通所する障害者が、一つ一つ丁寧に手作りした製品を販売します。
日/10月9日(土)、午前10時30分～午後3時 場/京成百貨店(泉町1) 販売製品/パン、クッキー、野菜、バッグ、枕、アクセサリーなど
問/市障害者共同受発注センター(障害福祉課内、☎2291-3948)

募集 勤労者福祉サービス センター会員

福利事業や各種給付金の給付など、さまざまな福利厚生サービスを、会員に提供しています。対/市内の中小企業に勤務する方または事業主、市内に居住し、市外の中小企業に勤務する方申/随時受付けていますので、直接、市勤労者福祉サービスセンター(白梅3、☎2233-1124)へ ※条件など、詳細はお問合せください。
問/同センターまたは市商工課(☎2222-9185)

野焼きは禁止されています

問合せ/廃棄物対策課(☎350-8035)

ドラム缶や素掘りの穴などで、家庭ごみや剪定枝などの廃棄物を焼却する野焼きは、廃棄物処理法で禁止されています。野焼きは、「煙で換気できない」、「洗濯物に臭いがつく」など近隣住民の生活環境に悪影響を及ぼすため、やめましょう。

▼野焼きの禁止の例外

「農業等を営むためにやむを得ないものとして行われる廃棄物の焼却」として農業者が行う稲わらの焼却など、野焼きには禁止の例外があります。ただし、近隣住民から苦情があり、煙や臭いにより、生活環境に支障がある場合は、焼却を中止していただく場合があります。

▼野焼きにお困りの方は

廃棄物対策課(☎350-8035)に連絡してください。
受付時間/月～金曜日(祝日を除く)、午前8時30分～午後5時15分 ※受付時間以外は、水戸警察署(☎233-0110)に連絡してください。

自転車などの放置は やめましょう

放置された自転車などは、まちの景観を損ねるだけでなく、歩行者や車両の通行の妨げとなり、とても危険です。
水戸駅や赤塚駅周辺は放置禁止区域としており、置いてある

自転車などは即時撤去の対象となります。自転車は放置せず、決められた場所に停めましょう。また、必ず防犯登録をすることも、万が一のときに備えて自転車保険に加入しましょう。
問/生活安全課(☎224-1113)

資源物の持ち去り防止に ご協力をお願いします

市では、ごみ集積所に出された資源物を、市の委託業者以外の者が収集・運搬することを禁止しており、パトロールを行っています。
資源物の持ち去り行為は、収集日前日の夜から早朝にかけて行われることが多いため、できるだけ収集時間(午前8時)の直前に資源物を出しましょう。

募集 不動産の無料相談

不動産の価格などの相談に、不動産鑑定士が応じます。
日/10月11日(月)、午前10時～正午、午後1時～4時 ※1回

なお、市の委託業者以外の不動産車両を見かけた際は、直接注意せずに、車両ナンバーや場所などを、ごみ減量課に連絡してください。
問/ごみ減量課(☎2222-9114)

水道工事の申込みは 指定工事事業者へ

1時間程度。 場/県開発公社ビル(笠原町) 申/10月4日(月)の午後5時までに、電話で、茨城県不動産鑑定士協会事務局(☎246-1222)へ
問/同事務局または市都市計画課(☎2222-9206)

家庭で新しく水道を引くときや配管の変更、撤去、修理などをするときは、水戸市指定給水装置工事事業者へ申込んでください。指定工事事業者以外の業者で工事を行うことは、違反工事となりますので、ご注意ください。指定工事事業者は、市ホームページから確認できます。

農振農用地区域からの 除外・編入の申出

優良農地の保全と有効活用を図るため、農業振興地域の整備に関する法律に基づき、農振農用地区域を定めています。農地などをこの区域から除外または編入したい場合は、申出が必要です。
なお、工事の契約の際には、見積書の作成を依頼し、工事の内容、金額、期間、支払方法などを確認しておきましょう。
問/給水課(☎231-4112)



近所SNSマチマチ
「広報みと」をご覧になれます。
利用者同士でさまざまな情報を交換できます！



水戸市公式LINEアカウント
「広報みと」の発行をお知らせします！
イベント情報なども随時配信中♪

マチマチ

浄化槽設置費の補助

問合せ／衛生事業課
(☎232-9160)

合併処理浄化槽の設置費用の一部を補助します。浄化槽の設置後に、適正な維持管理を行うことが条件となります。違反があった場合には、補助金の返還を求めることもあります。

▼合併処理浄化槽の設置

公共下水道や農業集落排水などにより生活排水を処理していない区域で、専用住宅に合併処理浄化槽を設置する方に補助します。補助の対象と金額は下表のとおりです。

対象	下水道事業計画区域などを除く地域		左欄以外で設置する場合	下水道事業計画区域内などで設置する場合
	涸沼、千波湖流域 転換*	新築など		
5人槽	585,000円	384,000円	294,000円	98,000円
7人槽	748,000円	462,000円	342,000円	114,000円
10人槽	968,000円	585,000円	459,000円	153,000円

※転換…単独処理浄化槽や、くみ取り便槽から合併処理浄化槽への切換え。

▼単独処理浄化槽からの転換

下水道事業計画区域などを除く地域で、単独処理浄化槽を撤去して合併処理浄化槽を設置する方に、9万円を限度に撤去費用を補助します。 ※地域や種類によって補助金額が異なります。また、条件により、対象地域でも補助対象外になる場合があります。詳細は、お問合せください。

募集

甲種防火管理再講習

期／11月26日(金) 場／茨城県
トラック総合会館(見川町) 人
／120名(定員になり次第締切
り) 料／7000円(テキスト
代など) 申／10月14日(木)～21
日(木)に、日本防火・防災協会
ホームページ(<https://www.n-houka.or.jp>)から申込み ※同
協会(☎03-6267-4697)
に、ファックスで申込むこと
もできます。詳細は、同協会ホー

申・問／10月1日(金)～29日(金)
に、直接、農政課(☎232-91
81)へ

文化・教養・スポーツ

募集 親子で知ろう！ワ ルドキッズセミナー

元青年海外協力隊員が、西ア
フリカにあるブルキナファソの
暮らしや文化を紹介します。
日／10月23日(土)、午後1時30
分～2時45分(受付は午後1時15

ムページをご覧ください。
問／同協会(☎03-6266-39
903)または市火災予防課(☎
221-0119)

募集 森林公園の催し

▼木葉下金山跡見学とナシ狩り ウォーキングツアー

日／10月9日(土)、午前9時～
午後1時 ※雨天順延。 場／
木葉下金山跡、ナシ農園 人／
15名(定員になり次第締切り)
料／800円(手打ちそば昼食
代) 持ち物／動きやすい服装、
飲み物、タオル 申込開始日／
9月24日(金)

▼サツマイモ掘り体験

日／10月16日(土)、午前9時～
11時 ※荒天時は17日(日)に延
期。 場／ふるさと農場(全限
町) 対／小学生以下の子どもと
その家族 人／150名(定員に
なり次第締切り) 料／一人30
0円 申込開始日／9月25日(土)
申・問／各申込開始日の午前8

時30分から受付けますので、電
話で、森林公園森の交流セン
ター(☎252-7500)へ

募集 秋の植物観察会

まちなかにある自然豊かな逆
川緑地で、植物を観察します。
日／10月16日(土)、午前9時30
分～正午 場／逆川緑地 人／
20名(定員になり次第締切り)
※小学生以下は保護者同伴。
料／無料

申・問／9月28日(火)の午前9
時から受付けますので、電話で
市立博物館(☎222-6652
1)へ

募集 水戸の菊花展に 出展しませんか

10月28日(木)～11月15日(月)
に、植物公園で行う水戸の菊花
展の作品を募集します。
出品数／一人5鉢まで(仕立ての
方法は自由)

申・問／10月15日(金)まで、
電話で、観光課(☎232-91
89)へ



募集
自然観察会

晩秋の森林公園を散策して草花や樹木について学んでみませんか。

日/11月17日(水)、午前9時～正午 ※荒天時は11月19日(金)に延期。 場/森林公園自然環境活用センター前集合 対/市内に居住する方 人/30名(定員を超えた場合は抽選) 料/300円(テキスト代、飲料水代) ※当日支払い。

申・問/9月20日(月)～10月8日(金)(金当日消印有効)に、はがきに、「自然観察会Ⅲ参加申込み」と明記のうえ、参加者全員の住所、氏名(フリガナ)、生年月日、性別、電話番号を記入し、水戸市公園協会(T310-0851 千波町508-59、☎2442895)へ

※はがき一枚につき2名まで申込み可。抽選結果は、申込者全員に、郵送でお知らせします。

募集
歩育講習会

正しい足の使い方や歩き方を、実技とおして親子で学んでみませんか。

日/11月21日(日)、午前10時～11時30分 場/ケースデンキスタジアム水戸 対/2歳6か月～小学2年生(平成25年4月2日～

令和元年5月1日生)とその保護者 人/20組(定員になり次第締切り) 料/500円(傷害保険料を含む) 申/10月4日(月)の午前9時30分から受付けますので、参加料を添えて、直接、総合運動公園体育館へ 問/スポーツ振興協会(☎2430111)

募集
キッズ サッカー教室

サッカーをとおして、ボールを蹴ること、体を動かすことの楽しさを学びます。

日/11月4日～令和4年1月20日の木曜日(全10回)、午後3時～4時 場/ケースデンキスタジアム水戸 対/4・5歳児(平成27年4月2日～平成29年4月1日生) 人/30名(定員を超えた場合は抽選) 料/4000円(傷害保険料を含む) 申/10月4日(月)の午後3時～3時15分に整理券を一人につき1枚配布しますので、直接、同スタジアムへ 問/スポーツ振興協会(☎2430111)

募集
ノルディック ウォーキング教室

ノルディックポールの使い方や歩き方を、千波湖周辺を歩きながら楽しく学びます。

日/11月13日(土)、午前10時～午後0時30分 ※雨天時は14日(日)に延期。 場/千波湖周辺 対/18歳以上の方(高校生を除く) 人/20名(定員になり次第締切り) 料/1500円(昼食代、傷害保険料を含む) 申/10月4日(月)の午前9時30分から受付けますので、参加料を添えて、直接、総合運動公園体育館へ ※ノルディックポールは貸出します。 問/スポーツ振興協会(☎2430111)

募集
市民ユニカール大会

カーベットのうえでできるカールリング「ユニカール」の大会です。日本で一般的な10mのコースに加え、海外で使用されている14mのコースも楽しめます。

日/10月3日(日)、午前9時から 場/アダストリアみとアリーナ 対/市内に居住または通勤・通学する方 人/100名(定員になり次第締切り) ※3名1チーム。1名でも申込み可能です。 料/500円 申/9月30日(木)までに、ファックスに住所、氏名、電話番号を記入し、水戸市ユニカール協会榎塚方(☎231-5486)へ 問/同榎塚方(☎221-3797)または市スポーツ課(☎3068130)

募集
アダストリアみとアリーナ運動教室

期間/10月2日(土)から 場所/アダストリアみとアリーナ 申込・問合せ/10月1日(金)から受付けますので、電話で、アダストリアみとアリーナ(☎303-6335)へ ※受付時間は、火曜日～金曜日の10:00～17:00。

▼こころとカラダの調整教室

定員/各15名(定員になり次第締切り) 対象/18歳以上 参加費/1回900円



教室名	曜日	時間
ゆるめるヨガ	火	13:00～14:00
シンプルヨガ	水	10:00～11:00
ペルビックストレッチ		12:00～13:00
やさしい健康ピラティス		13:30～14:30
ハッピーヨガ	木	19:30～20:30
骨盤調整ヨガ		10:30～11:30
シンプルヨガ	金	10:15～11:15
リラックスヨガ		14:30～15:30
パワーヨガ	土	10:00～11:00

▼大人のテニススクール

定員/各5名(定員になり次第締切り) 参加費/1回2,200円

教室名	曜日	時間
初心クラス	火	10:00～11:30
初中級クラス		11:30～13:00
中級クラス		13:30～15:00
初心・初中級クラス		19:30～21:00

▼65歳からの体力づくり教室「げんきクラブ」

定員/各15名(定員になり次第締切り) 参加費/1回900円

教室名	曜日	時間
げんきクラブ①	火	10:30～11:30
げんきクラブ②	金	13:00～14:00

▼ジュニアヒップホップスクール

期日/土曜日 回数/月4回 時間/10:00～11:00 対象/小学生 定員/20名(定員になり次第締切り) 参加費/月5,500円

※10月2日・9日・16日・30日は、体験として1回のみ参加もできます(1回1,100円)。詳細は、お問合せください。

生活瓦版

高齢者のお金を狙う 催眠商法(SF商法)に注意!

催眠商法(SF商法)とは、会場に人を集め、日用品などを無料同然で配って雰囲気盛り上げ、冷静な判断ができなくなってきた場者に高額な健康器具・健康食品などの購入を契約させる手口です。特に高齢者は、「孤独」「経済」「健康」などの不安を抱えている方が多いといわれ、狙われやすいので十分注意してください。

▼相談事例

友人に、無料で商品がもらえると誘われ、会場に向いた。入口で100円を支払い、中に入ると、無料で日用品などが配られた。その後スタッフから「これを使ったら、悪かった体調がよくなった」と4万円の健康食品を紹介された。



3か月間、何回も通ううちに、そのスタッフに親しみを感じ高額な健康食品を、家族の分まで

次々と購入し、合計で260万円を支払った。商品を一部開封してしまっただが、解約したい。

消費者へのアドバイス

【声をかけられたら】
無料や格安の商品につられなないようにしましょう。
うまい話は疑ってください。
【契約してしまったら】
契約日から8日以内は契約解除ができるクーリングオフ制度を活用しましょう。

【普段から】

家族や周囲の方は、日頃から高齢者の話に耳を傾けてください。

トラブルに遭ったら、時間が経過してもあきらめず、市消費生活センターに相談を！
問合せ・相談先／市消費生活センター(☎226・4194)

<https://www.mito-botanical-park.com> ☎243-9311 ☎241-1211
〒310-0914 小吹町504 開園時間/9:00~17:00(入園は16:00まで)
休園/月曜日(祝日・振替休日のときは翌日) ※入園料がかかります。

① 申込みは、申込開始日の8:30から、電話で受け付けます(当日受付は除く)

水戸市植物公園 Mito botanical park

催し

植物公園

サルビアガーデンフェア

赤・青・黄やその中間色など、たくさんの色の秋咲きのサルビアが楽しめます。自慢のサルビアコレクションを、ぜひご覧ください。

期間/10月3日(日)~11月7日(日)

サルビア花壇の場所/オーバブリッジ、テラスガーデン、芝生園前など



注目
品種

S.スプレンドゥス「あやのピーチ」サーモンピンクの優しい花色が特徴で、秋には草丈が1mくらいになり、たくさんの花を咲かせます。

温室で秋のクイズラリー開催中

「熱帯果樹温室のヘルシー植物 トロピカルハーブ」をテーマに、11月30日(火)まで、小学生限定のクイズラリーを行います。温室内のクイズ5問に答えて、オリジナルグッズをもらおう!

展示など

植物館

最終日は
16:00まで

秋の山草展

期日/10月2日(土)・3日(日)

イワシャジン、野菊、リンドウなど、約250鉢を展示予定。



優しさと心つなぐ秋の絵てがみ展

期間/10月8日(金)~20日(水)

四季折々の草花を、はがきや長紙に描き、言葉添えた絵てがみを展示。



参加者募集

定員になり次第締切り

ペットボトルのハリネズミ教室

期日/10月9日(土)

時間/13:30~14:30

定員/15名

料金/1,000円

申込期間/9月25日(土)~10月3日(日)



ハーブレッスン

期日/11月4日(木)

時間/13:30~14:30

14:45~15:45

定員/各30名

内容/ハーブ&スパイスのクリスマスツリー

料金/1,300円

申込開始日/10月21日(木)



問合せ/FC水戸ホーリーホック(☎0296-88-3900)、茨城ロボッツ・スポーツエンターテインメント(☎050-1745-6802)、市スポーツ課(☎306-8136)
チケットは、インターネットやコンビニエンスストアなどで購入できます



プロサッカークラブ 水戸ホーリーホック



順位…J2リーグ22チーム中 **9位**(12勝4分12敗)

攻守のバランスを整える

主力選手数名をJ1クラブに引き抜かれた一方で、積極的に選手獲得を進めた水戸ホーリーホック。この夏、期待の若手から即戦力のベテランまで7名の選手を迎え入れました。新戦力の活躍もあり、第27・28節では、上位の新潟と山形を相手に連勝するなど、調子は上向きです。既存選手との連携をさらに強化して、シーズン後半戦での巻き返しを目指します。

▼ホームゲーム日程

会場/ケーズデンキスタジアム水戸

日時	対戦相手
9/26(日)、14:00	ツエーゲン金沢
10/10(日)、14:00	ザスパクサツ群馬
10/24(日)、14:00	ファジアーノ岡山

▼選手紹介—2度目の水戸加入—

過去に水戸に在籍した経験を持つ伊藤選手と中里選手が、再び加入。早速、チームの核として躍動しています。



伊藤 涼太郎 選手(23歳)

背番号46/MF/174cm/66kg
浦和からの期限付き移籍で水戸に再加入。巧みなボールタッチとドリブルが特長で、相手をおかして瞬時に前を向くことができるテクニックが魅力です。



中里 崇宏 選手(31歳)

背番号50/MF/174cm/70kg
横浜FCや江原FC(韓国)で経験を積み、水戸に再加入。適切な位置取りで相手の攻撃を防ぐのみならず、ロングパスで局面を変えるなど、攻守両面で活躍中です。

©MITOHOLLYHOCK



プロバスケットボールクラブ 茨城ロボッツ



まもなくB1開幕!

10月から2021-22シーズンが開幕します。皆さんの応援がチームの力になりますので、今シーズンも熱いサポートをよろしくお願ひします。

▼ホームゲーム日程(ホーム開幕戦)

会場/アダストリア みとアリーナ

日時	対戦相手
10/16(土)、14:05	宇都宮ブレックス
10/17(日)、19:05	

※10月23日(土)・24日(日)のホームゲームは、かみす防災アリーナ(神栖市)で開催されます。

▼シーズンスローガン決定

新しいシーズンスローガンは、成長するという思いを含めた「BUILD UP(ビルドアップ)」に決定しました。一步一步、上へ向かうイメージとして、階段をロゴデザインに取り入れています。

茨城ロボッツは、新スローガンのもと、市民の皆さんとともに歩み、B1の舞台で飛躍できるよう成長を続けます!



ファンクラブ会員募集中!

茨城ロボッツ公式ファンクラブ「クラブロボッツ」に加入しませんか。会員限定のイベントやプレゼントなどの特典もあります。

※料金や申込方法など、詳細は、茨城ロボッツ公式ホームページをご覧ください。



BリーグB1って?

茨城ロボッツが挑戦する日本プロバスケットボール界の最高峰である、B1について紹介します。

▼2021-22シーズンの概要

全22チームが東・西の2地区に分かれています。茨城ロボッツは東地区です。10月~翌年5月の約8か月間で、リーグ戦60試合(※)を戦います。

優勝チームは、各地区の1~3位などが参加できる「チャンピオンシップ」と呼ばれるトーナメント戦で決まります。

なお、今シーズン終了後のB2降格はありません。
※自地区10チームと4回戦総当たり+他地区10チームと2回戦総当たり=60試合。

▼強豪ぞろいの東地区に挑む

東地区には、北関東のライバルでもある初代優勝チーム「宇都宮ブレックス」、昨年の覇者「千葉ジェッツ」、日本代表選手も多く在籍し、二連覇の実績を持つ「アルバルク東京」など多数の強豪クラブが属しています。ロボッツとの対戦では、毎試合レベルが高く熱い展開が期待できます。

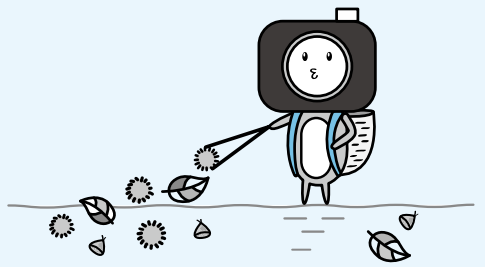


プロ スポ+

October 2021

10月

CALENDAR
イベントカレンダー



◎印は有料です ☆印は事前の申込みが必要です

日 曜	内 容
前月からの催し ◎展覧会「ビピロッティ・リスト：Your Eye Is My Island—あなたの眼はわたしの島—」(10:00～18:00、17日まで)水戸芸術館 (芸術)	
1 金	
2 土	◎☆村澤徳子 ソプラノ・リサイタル(14:30から)水戸芸術館 (芸術)
3 日	◎☆オルガン・レクチャーコンサート Vol.3 パッパへの道 (19:00から)水戸芸術館 (芸術) ◎☆市民ユニカール大会(12時) (スポーツ) サルビアガーデンフェア(13時、11月7日まで) (植物)
4 月	
5 火	
6 水	
7 木	
8 金	優しさと心つなぐ秋の絵てがみ展(13時、20日まで) (植物)
9 土	茨城放送「マイタウン水戸」(9:40～9:55) (魅力) ◎☆日本映画が好き2021+第36回水戸映画祭(10:15から、10日も)水戸芸術館 (芸術) ◎☆木葉下金山跡見学とナシ狩りウォーキングツアー(11時) (森林)
10 日	◎☆水戸ホーリーホック VS ザスパクサツ群馬(14:00から) ケーズデンキスタジアム水戸 (スポーツ)
11 月	
12 火	
13 水	
14 木	
15 金	

日 曜	内 容
16 土	◎☆こまつ座公演『化粧二題』(14:00から、17日も)水戸芸術館 (芸術) ◎☆茨城ロボッツ VS 宇都宮ブレックス(14:05から、17日は19:05から)アダストリア 水戸 アリーナ (スポーツ) 企画展 悠久の“水”戸史—遺跡に刻まれた人と水の歴史—(9:00から、令和4年2月20日まで)埋蔵文化財センター (埋文) ◎☆サツマイモ掘り体験(11時) (森林) ☆秋の植物観察会(11時) (博物)
17 日	
18 月	
19 火	
20 水	
21 木	茨城放送「消費生活について」(17:15から) (消費)
22 金	
23 土	びんころ地蔵さんご縁日(8:30～11:00)保和苑周辺 (観光) ◎☆親子で知ろう！ワールドキッズセミナー(11時) (国際)
24 日	☆パイプオルガン・プロムナード・コンサート(12:00～12:30、13:30～14:00)水戸芸術館 (芸術) ◎☆水戸ホーリーホック VS ファジアーノ岡山(14:00から) ケーズデンキスタジアム水戸 (スポーツ)
25 月	
26 火	
27 水	
28 木	水戸の菊花展(11時、11月15日まで) (観光)
29 金	
30 土	◎☆水戸室内管弦楽団 第108回定期演奏会(15:00から、31日も)水戸芸術館 (芸術)
31 日	

問合せ

(魅力) みの魅力発信課…232-9107

(国際) 国際交流協会…221-1800

(森林) 森林公園…252-7500

(埋文) 埋蔵文化財センター…

(消費) 消費生活センター…226-4194

(スポーツ) スポーツ課…306-8136

(植物) 植物公園…243-9311

269-5090

(芸術) 水戸芸術館…227-8111

(観光) 観光課…232-9189

(博物) 博物館…226-6521

各種相談窓口

消費生活相談(10月)

消費者トラブルなどの相談に、専門家が無料で応じます。

日時/司法書士…6日(水)、午後1時30分～3時30分 建築士…7日(木)、午後1時～3時 弁護士…13日(水)・27日(水)、午後1時～3時 精神保健福祉士(消費者トラブル心の相談)…19日(火)、午前10時～午後3時

場所/市消費生活センター(市役所2階)

申込・問合せ/事前に、電話で、同センター(☎226-4194)へ

行政書士会の無料電話相談会

暮らしと、市役所などの諸手続きに関する相談に、行政書士が電話で応じます。

日時/毎週木曜日(祝日を除く)、午後1時30分～4時30分

電話番号/305-3731(茨城県行政書士会事務局)

問合せ/同事務局または市民相談室(☎232-9109)

「法の日」司法書士無料法律相談会

電話またはオンラインで、借金などのトラブル、土地・建物、相続、成年後見、財産管理、裁判、会社などに関する相談やこれらに関連する登記相談などに、専門の相談員が応じます。

日時/10月2日(土)、午前10時～午後4時

▼電話相談

専用電話/0120-187-643、0120-187-745

▼オンライン(ZOOM)相談

申込み/事前に、茨城司法書士会ホームページ(<http://www.ibashi.or.jp>)から申し込んでください。右の二次元コードからも申込みます。



問合せ/同会(☎225-0111)または市民相談室(☎232-9109)

水戸市保健所からの お知らせです

保健予防課

☎243-7315

小児・高齢者の インフルエンザ予防接種

インフルエンザ予防接種の費用の一部を補助します。

対象の方には、9月下旬に予防接種券を郵送します。実施医療機関は、予防接種券に同封する一覧表をご覧ください。

期／10月1日(金)〜令和4年1月31日(月) 対／水戸市に住居登録のある、次のいずれかの方 ①小児(接種当日1歳以上中学3年生までの方、高校3年生年齢相当の方) ②高齢者(接種当日65歳以上の方、または接種当日60歳以上65歳未満で、心臓、じん臓、呼吸器などの機能に障害があり、日常生活が極度に制限される方) 個人負担金／接種費用から公費負担額1500円を差し引いた額 ※接種費用は、医療機関により異なります。対象②のうち、生活保護世帯または市民税非課税世帯の方は、手続きにより免除になります。公費負担回数／小児2回(接種当日13歳以上の方は1回)、高齢者1回 申／電話で、実施医療機関へ ※詳細は、保健予防課へお問合せください。

新型コロナウイルスの接種を予定されている方は、新型コロナウイルスの接種を先に済ませてから、インフルエンザ予防接種を受けてください。なお、新型コロナウイルスとそれ以外のワクチンは、互いに、片方のワクチンを接種してから、2週間後に接種できます。

結核健診

令和3年度に65歳以上になる方は、集団または個別(医療機関)で、結核健診の胸部エックス線検査を無料で受けられます。詳細は、6月上旬に郵送した受診券をご覧ください。

また、9月24日(金)〜30日(木)は、結核予防週間です。せきなどの症状がなくても、定期的に健診を受けましょう。

地域保健課

☎243-7311

検診無料クーポン券を ご利用ください

検診無料対象者には、6月に、無料クーポン券または無料のお知らせを郵送しています。受診時に水戸市がん検診等受診券と、「無料クーポン券」または「無料のお知らせ」の両方を提示して利用してください。

検(健)診名	令和3年度対象者
子宮頸がん	21歳になる女性の方
乳がん(マンモ)	41歳になる女性の方
大腸がん・肺がん	41歳になる方
胃がん	51歳になる方
肝炎ウイルス	41、46、51、56、61歳になる方のうち、肝炎ウイルス検診を受けたことがない方
特定健康診査	水戸市国保加入者のうち、40歳になる方

いばらきヘルスロード ウォーキング教室

これからウォーキングを始めてみたい方などを対象に、運動に関するミニ講話や「いばらきヘルスロード」を活用したウォーキング教室を行います。持ち物など、詳細は、お問合せください。日／10月19日(火)、午後1時30分〜4時 ※雨天時は、室内で実施します。

令和2年度の無料対象者で、令和2年度に検診を受けられなかった方は、新型コロナウイルス感染症対策として、使用期間を令和3年度の検診まで延長します。

・保険証の発行元による人間ドック・職場検診・被扶養者対象の検診などがある方は、こちらを優先してください。

令和4年度は
カレンダー
タイプだよ!



みとちゃん



「健康づくりガイドブック・みと」 に広告を掲載しませんか

各種健(検)診や教室などの年間行事をまとめた「健康づくりガイドブック・みと」に掲載する広告を募集します。

掲載面・募集数・大きさ／①カレンダー頁12枠(縦5.8cm×横6cm) ②広告集約頁24枠(縦5.8cm×横6cm) ※どちらもカラー印刷。定数になり次第締切り。掲載料／①2万4,000円 ②1万2,000円 発行部数／約9万5,000部 配布時期／令和4年3月下旬

申込・問合せ／9月13日(月)〜10月1日(金)に、申込書に記入のうえ、原稿を添えて、直接、地域保健課(☎243-7311)へ ※申込書は、地域保健課または市ホームページから入手できます。

掲載している情報は9月6日時点のものです。新型コロナウイルス感染症の拡大防止のため、中止・延期などを行う場合があります。