

Mito

広報みと

令和3(2021)年

8.15

No.1508
お知らせ号

9月9日は救急の日

9月5日～11日は救急医療週間

問合せ／救急課(☎221-0126)

救急車の適正な利用で 救えるいのちがあります

令和2年の救急車の出動件数13,893件のうち、約半数が軽症でした。

救急車は、事故や病気などで、早急に病院で処置しなければならない方のためのものです。救急車の適正な利用に、協力をお願いします。

▼茨城おとな・子ども救急電話相談

救急車を呼ぶべきか判断に迷った場合に活用できる電話相談です。24時間体制で、看護師が応じます。

茨城おとな
救急電話相談
#7119



茨城子ども
救急電話相談
#8000



※プッシュ回線の固定電話、携帯電話以外からは、☎03-6667-3377へ。

AEDを使用することで 救えるいのちがあります

AEDを使用することで、突然の心停止から救命できる可能性が高くなります。倒れている人がいたら、次の処置を行ってください。

- ①119番への通報、救急車の要請
- ②心臓マッサージ
- ③AEDによる電気ショック

市では、AEDを各市民センターや、各市立小・中学校、各市立図書館などの市の公共施設や、市内すべてのコンビニエンスストアに設置しています。

AEDの設置場所や、使用方法の動画を、市ホームページに載せています。いざという時に正しく使用できるよう、確認しておきましょう。右の二次元コードからも確認できます。



普通救命講習会

AEDの使い方や、心肺蘇生法などを学びます。
日時／9月25日(土)、午前10時～正午
場所／市福祉ボランティア会館(ミオス2階)
対象／eラーニング「応急手当WEB講習」を受講済みで、水戸市、城里町、茨城町に居住または通勤・通学する中学生以上の方
定員／20名(定員になり次第締切り)
持ち物／eラーニングの受講証明書 ※携帯端末に保存した画像も可。

料金／無料

申込み／9月3日(金)(当日消印有効)までに、申込書に記入し、郵送またはファックス、Eメールで、水戸地区救急普及協会(〒310-0011三の丸3-12-32、☎297-1032、✉mt99-egao@mt99.jp)へ ※申込書は、同協会ホームページ(<http://mt99.jp>)から入手できます。また、eラーニングについての詳細も、同ホームページで確認できます。

問合せ／同協会(☎221-0199)または市救急課



今号の目次

P.2…新型コロナウイルス感染症関連情報 P.4…情報ガイド P.13…手話で、伝える。／水戸市植物公園 P.14…プロスポーツナビ／暮らす 働く この街で P.15…イベントカレンダー／各種相談窓口 P.16…水戸市保健所からのお知らせです

引続き感染症対策の徹底をお願いします

問合せ／保健予防課(☎243-7315)

県内では、新型コロナウイルス感染症の感染拡大が進んでいることから、県独自の緊急事態宣言が発令されました。また、市内では、感染経路が不明な感染者が増えています。これ以上の感染拡大を防ぐため、市民の皆さんには、引続き、感染症対策の徹底をお願いします。

市ホームページでは、感染症対策について紹介しています。



新規感染者数の急増

- 7月の第5週から新規感染者数が急増。特に、20～50歳代の新規感染者数が増えています。
- 家庭・職場・会食での感染が増えています。一人でも感染すると、多くの方に感染が広がります。

市民の皆さんへのお願い

- ①県内の不要不急の外出自粛
- ②感染リスクが高まる行動の自粛
- ③他都道府県との往来自粛など

変異株について

ウイルスは、増殖・流行を繰り返す中で、遺伝情報の変異が起こります。この変異したウイルスが変異株です。現在、変異株の一つであるデルタ株が感染の主流になっています。

デルタ株の特徴

- ①強い感染力(従来株の2～3倍)
- ②4日という短い潜伏期間(従来株は6日)
- ③ウイルス排出量が多い(従来株の1,260倍)

基本的な感染症対策～感染力の強いデルタ株に注意！感染症対策の徹底を！～

マスクは正しく着用を



- ・会話時(会食時を含む)は、必ず着用しましょう
 - ・鼻までしっかり覆いましょう
 - ・着けたら外側は触らない
 - ・品質がよい、できれば不織布マスクを
- ※熱中症にも注意をしてください。

3密(密閉・密接・密集)はもちろん、1密も回避を



デルタ株は感染力が強いので、3密はもちろん、1密も避けましょう。また、なるべく2m、最低1mは人との間隔を空けましょう。

石けんなどでしっかり手洗いを



- 次のようなタイミングでは、必ず石けんで手洗いをしましょう。
- ・共用物(手すり、ドアノブなど)に触った後
 - ・食事の前後
 - ・公共交通機関の利用後など

こまめに換気を



少なくとも30分に1回は、窓やドアを2か所以上開けて、部屋の空気を入れ替えましょう。また、換気設備の定期的な点検もしましょう。

感染予防にはワクチンが有効です～自分や大切な人を守るために～

新型コロナワクチンには、次の効果があることがわかっています。

- ①ワクチンを接種した人は接種していない人よりも、新型コロナウイルス感染症を発症した人が少ない。特に、高齢者は接種が進み、感染者は減少
- ②ワクチンを接種することにより、重症化を防ぐことができる

※新型コロナワクチンは、12歳以上の方が対象です。接種を希望する方は、接種券が届いたら、早めに入込んでください。

※ワクチン接種後も、引続き感染症対策の徹底をお願いします。

ワクチンの有効性や安全性などの情報は、厚生労働省のホームページで確認できます。ワクチン接種の際の参考にしてください。

厚生労働省ホームページ

https://www.mhlw.go.jp/stf/seisakunitsuite/bunya/vaccine_00184.html



ワクチン接種について

問合せ／水戸市新型コロナワクチン接種コールセンター(☎0570-089-310)
または保健予防課新型コロナワクチン事業室(☎303-6313)

市では、すべての接種対象者の方にクーポン券(接種券)を郵送しました。予約の際は、クーポン券(接種券)を準備してください。詳細は市ホームページからも確認できます。

※8月以降、12歳になる方へは、誕生日が属する月の翌月上旬に、クーポン券(接種券)を発送します。



予約方法

インターネット

専用サイト／<https://vaccines.sciseed.jp/mito-city>

※右の二次元コードからも申込みます。



電話

水戸市新型コロナワクチン接種コールセンター
専用電話／0570-089-310

時間／午前9時30分～午後5時 ※土・日曜日、祝日も開設。

接種会場・ワクチンの種類など

<ul style="list-style-type: none">市内実施医療機関市集団接種会場(イオンモール水戸内原、ミオス、水戸オーバ)市大規模接種会場(市総合運動公園体育館) ※各会場の所在地は、クーポン券(接種券)に同封の実施医療機関一覧か市ホームページで確認してください。	接種会場	<ul style="list-style-type: none">県大規模接種会場 県庁舎福利厚生アリーナ(笠原町978-6) ※お問合せは、茨城県大規模接種コールセンターへ。 専用電話／0570-056-767 時間／午前8時45分～午後8時45分 ※土・日曜日、祝日も開設。
ファイザー社製 ※接種日時点で満12歳以上の方が対象。	ワクチンの種類	武田／モデルナ社製 ※接種日時点で満12歳以上の方が対象。
3週間 1回目の接種から3週間後の同じ曜日に2回目を接種します。	標準的な接種間隔	4週間 1回目の接種から4週間後の同じ曜日に2回目を接種します。

※予約が埋まっている場合は、キャンセルなどで空きが生じるか、予約枠が拡大されるまでお待ちください。予約枠を拡大する際は、市ホームページなどでお知らせします。

▼市大規模接種会場(見川町)への無料シャトルバスの運行が終了しました

市では、高齢者へのワクチン接種が進んだことから、無料シャトルバスの運行を終了しました。

なお、市大規模接種会場に行く際は、水戸駅北口(4番のりば)からの路線バスが利用できます。詳細は、市ホームページをご覧ください。



お問合せはコールセンターへ

ワクチン接種の予約、クーポン券(接種券)の再発行などについて

▼水戸市新型コロナワクチン接種コールセンター

専用電話／0570-089-310

時間／午前9時30分～午後5時

※土・日曜日、祝日も開設。

ワクチンの副反応について

▼茨城県新型コロナワクチンコールセンター

専用電話／029-301-5394

時間／24時間対応

※土・日曜日、祝日も開設。

ワクチンの効能や注意点などについて

▼厚生労働省新型コロナワクチンコールセンター

専用電話／0120-761770

時間／午前9時～午後9時

※土・日曜日、祝日も開設。

暮 障害のある方を対象とした
市職員採用選考を行います

問合せ／人事課(☎232-9120)

期日／11月14日(日)

対象／次の要件を満たす方 ①平成3年4月2日～平成16年4月1日生まれ ②身体障害者手帳・療育手帳(知的障害者であることの判定書を含む)・精神障害者保健福祉手帳のいずれかの手帳などの交付を受けている ③活字印刷または点字による出題に対応できる ④介助者なしで通常の勤務時間の勤務ができる ※原則として週38時間45分、1日7時間45分。

募集人数／若干名

申込み／9月1日(水)～24日(金)(当日消印有効)に、直接または郵送で、水戸市人事課(〒310-8610)へ ※申込書、選考案内は、同課にあります。また、市ホームページからも入手できます。

文 水戸の梅大使になりませんか

問合せ／水戸観光コンベンション協会(☎224-0441)

水戸の観光振興やイメージアップのために、積極的に活動できる方を募集します。



応募資格／次のすべての条件を満たす方

- ①10月3日現在で満18歳以上の方(高校生を除く)
- ②健康で明るく水戸を愛する方
- ③市内へ通勤可能な方(早朝の勤務などあり)
- ④事務局が指定した日に勤務可能な方

※他の観光大使などと兼務することはできません。

募集人数／6名

活動日数／12月6日(月)～10日(金)(事前研修)、令和4年1月～3月…約50日間、4月～12月…約20日間

勤務内容／観光案内、テレビ・ラジオ出演、撮影会モデル、各種キャンペーンへの参加など

報酬／12月6日～令和4年3月…33万円(事務局が指定した勤務日にすべて従事した場合) 4月～12月…1日1万円、半日5,000円 ※いずれも各種手当を含む。

副賞／10万円相当の商品券(勤務期間終了後に贈呈)

審査／10月3日(日)に、県三の丸庁舎で行います

申込み／9月13日(月)(必着)までに、申込書に記入し、上半身・全身の写真各1枚(サービス判)を添えて、直接または郵送で、水戸観光コンベンション協会(〒310-0011三の丸1-5-38、県三の丸庁舎内)へ ※申込書は、同協会にあります。また、同協会ホームページ(<https://mitokoumon.com>)からも入手できます。

新型コロナウイルス感染症関連情報

子育て世帯生活支援特別給付金

新型コロナウイルス感染症の影響を受けている、令和3年度の住民税が非課税などの子育て世帯の方を支援します。

対象／令和3年3月31日時点で18歳未満の子(特別児童扶養手当を受給している場合は20歳未満)の養育者で、次のいずれかに該当する方

- ①令和3年度の住民税が非課税である
- ②新型コロナウイルス感染症の影響を受けて家計が急変し、令和3年度の住民税が非課税である方と同様の事情がある

※令和3年度の住民税が非課税で、かつ、児童手当や特別児童扶養手当を受給する方など、すでに本給付金の支給を受けている方や、ひとり親世帯生活支援特別給付金を受給した方を除く。

給付額／児童一人当たり5万円

申請期限／令和4年2月28日(月)

申請・問合せ／申請書に記入のうえ、添付書類を添えて、直接、子ども課(☎232-9176)へ

※詳細は、市ホームページをご覧ください。



暮 駅前広場でのスケートボードの
走行などは禁止です

問合せ／水戸駅北口広場・赤塚駅自由通路については都市計画課(☎232-9206)、水戸駅南口広場・赤塚駅北口広場・赤塚駅南口広場・内原駅北口広場については道路管理課(☎232-9195)

市では、駅前広場(水戸駅、赤塚駅、内原駅)の安全で快適な環境を守るため、スケートボードの走行など、次の行為を、条例で禁止しています。条例を守り、誰もが安全で快適に利用できるよう、ご協力をお願いします。

- ・スケートボード、ローラースケートなどの走行
- ・銅像へのよじ登りなど、施設を損傷する恐れのある行為
- ・営利を目的とした露店などの設置
- ・喫煙所以外での喫煙

※中止命令に従わない場合は、5万円以下の過料を科す定めがあります。

※対象区域など、詳細は、市ホームページをご覧ください。



🎉 みとちゃん・ミモザ・プロジェクト～コロナ禍の女性支援～ 生理用品を無償配布しています



問合せ／水戸市女性の貧困問題支援—みとちゃん・ミモザ・プロジェクト実行委員会事務局(福祉総務課内、☎232-9169)

新型コロナウイルス感染症の影響を受けた女性の皆さんを応援するため、生理用品を無償で配布しています。

配布場所

- ①福祉総務課(市役所2階)
- ②子ども課(市役所1階)
- ③男女平等参画課(みと文化交流プラザ5階)
- ④市社会福祉協議会(ミオス2階)
- ⑤市役所1階西側女性用トイレ

配布時間／午前8時30分～午後5時15分 ※土・日曜日、祝日を除く。③は、土曜日にも配布。

配布方法／①～④では、窓口でミモザ・プロジェクトのロゴマークを指し示すことなどで、職員が生理用品2パック入りの袋をそっと渡します。⑤では、職員に声をかけせずに、持ち帰ることができます。

生理用品の寄附にご協力ください

「水戸市女性の貧困問題支援—みとちゃん・ミモザ・プロジェクト実行委員会」では、コロナ禍で困っている女性を支援していこうと、生理用品の寄附を募り、市内の支援が必要な方へ配布する活動に取り組んでいます。これまでに生理用品7,000パックを超える物品の寄附と、多くの寄附金をいただいています。

引き続き、配布窓口で寄附を受付けていますので、ご協力ください。寄附の方法など詳細は、市ホームページをご覧ください。お問合せください。



🏠 税 バイクや軽自動車などの申告を忘れずに

問合せ／市民税課(☎232-9138)

バイクや軽自動車、小型特殊自動車などの軽自動車税(種別割)は、4月1日現在、所有している方に課税されます。軽自動車などを取得したときや申告内容に変更があった場合は15日以内に、廃車や譲渡した場合は30日以内に申告をしてください。

▼車種別の申告先

- 125cc以下の原動機付自転車と小型特殊自動車…市民税課(市役所2階)
- 125ccを超える二輪車(バイク)…関東運輸局茨城運輸支局(住吉町、☎050-5540-2017)
- 660cc以下の三輪・四輪の軽自動車…軽自動車検査協会茨城事務所(酒門町、☎050-3816-3105)

廃車・名義変更をしたときは税申告書の提出を

茨城運輸支局(陸運局)や軽自動車検査協会で、廃車や名義変更などの手続きをしたときは、「軽自動車税申告書(報告書)」または手続きをしたことが分かる車検証(写し)を、市民税課に提出してください。提出しないと、翌年度以降も課税される場合があります。詳細は、お問合せください。

▼譲渡などにおけるトラブル防止

ナンバープレートをつけたまま譲ったあと、譲受人が抹消手続きをしない・忘れたなどの理由で、所有していないのに納税通知書が届いてしまったというトラブルが相次いでいます。抹消手続きが完了しないと登録が残ったままとなり、翌年度以降も課税されてしまいます。やむを得ない理由を除き、事前に抹消手続きをしてから譲渡してください。

125cc以下の原動機付自転車と小型特殊自動車の申告に必要なもの

こんなとき	必要なもの
廃車する	届出人の本人確認書類、ナンバープレート(紛失した場合は弁償金150円)、標識交付証明書
人に譲る	
転出する	
盗難にあった	届出人の本人確認書類、標識交付証明書 ※盗難届を出した警察署(交番名)、日付と受理番号を控えてきてください。
購入した	届出人の本人確認書類、販売証明書
転入した	届出人の本人確認書類、廃車申告受付書もしくはナンバープレートと標識交付証明書
譲り受けた	廃車済 届出人の本人確認書類、廃車申告受付書、譲渡証明書
	廃車前 水戸市のナンバープレートがついているとき 届出人の本人確認書類、標識交付証明書、譲渡証明書 他市町村のナンバープレートがついているとき 届出人の本人確認書類、ナンバープレート、標識交付証明書、譲渡証明書

令和3年度 人間ドック・脳ドック補助の申請の追加募集 問合せ/地域保健課(☎243-7311)

対象/次のいずれかに該当する方 ①4月1日現在40歳以上で、水戸市国民健康保険税を完納している世帯に属する国民健康保険被保険者 ②市内に住所を有し、後期高齢者医療制度の保険料を完納している後期高齢者医療制度の被保険者 ※後期高齢者医療制度の被保険者は、人間ドックのみ補助の対象となり、脳ドックの補助の対象とはなりません。受診日当日に国民健康保険・後期高齢者医療制度の資格がない方、妊娠中の方は受診できません。脳ドックは、閉所恐怖症の方、磁気反応による事故防止のため心臓ペースメーカーや刺激電極などを身につけている方、人工関節などの金属が埋め込まれている方、入れ墨をしている方は受診できません。

健診機関・料金/下表のとおり ※市の補助率は健診費用の5割(千円未満切捨て・上限あり)。下表「個人負担金」は補助適用後の額となります。

定員/国民健康保険被保険者…300名 後期高齢者医療制度の被保険者…100名(いずれも定員を超えた場合は抽選)

申請方法/9月1日(水)~14日(火)(当日消印有効)に、郵送で、希望する健診の種類(1種類)・婦人科検診の有無(人間ドックを希望する女性のみ)・健診機関(1か所)、住所、氏名(フリガナ)、生年月日、電話番号を記入し、水戸市保健所地域保健課人間ドック担当(〒310-0852笠原町993-13)へ ※はがきなど1枚につき1名まで。市ホームページや右の二次元コードからも申請できます。



※10月中旬に「補助金交付決定通知書」を送付します。健診日を予約する際は、補助金交付決定通知書が届いてから、ご自身で直接、健診機関に申し込んでください。

<注意事項>

- ・脳ドックは、2年度連続しての受診や人間ドックとの併用はできません
- ・受診が決定した方は、令和3年度に水戸市の受診券を使って特定健康診査、高齢者健康診査を受けることはできません
- ・補助決定後に健診の種類は変更できません

健診機関一覧

㊦=子宮頸がん ㊧=マンモグラフィ ㊨=超音波検査

健診機関	健診の種類			個人負担金	胃がん検診 胃カメラに変更	前立腺検査 (PSA)	健診期間	備考
	人間ドック	婦人科検診	脳ドック					
県メディカルセンター 笠原町489 ☎243-1111	●	—	—	21,020円	可(条件あり) ※別途3,300円。	別途2,420円	令和4年3月中旬まで	乳がん検診は、マンモグラフィの追加受診可(隔年、別途3,850円)
		㊦㊨	—	25,820円		—		
水戸済生会総合病院 双葉台3-3-10 ☎254-9044	●	—	—	21,800円	可(定員あり) ※別途3,300円。	別途2,200円	令和4年1月~ 3月下旬	乳がん検診は、年度内の年齢が偶数の方はマンモグラフィ、奇数の方は超音波検査
		㊦㊧	—	26,800円		—		
いばらき健康管理センター 見川町2131-143 ☎243-6220	●	—	—	21,800円	—	含む	令和4年3月中旬まで	乳がん検診は、マンモグラフィまたは超音波検査を選択(選択がない場合は超音波検査)
		㊦㊧	—	25,600円		—		
東関東クリニック 白梅3-4-8 ☎221-1200	●	—	—	21,800円	可(定員・曜日指定あり) ※別途3,300円。	含む	令和4年3月中旬まで	—
		㊦㊨	—	25,500円		—		
水戸赤十字病院 三の丸3-12-48 ☎233-0078	—	—	●	27,450円	—	—	令和4年3月中旬まで	—
水戸中央病院 六反田町1136-1 ☎309-8521	●	—	—	21,800円	可(定員あり・75歳以上は胃カメラのみ) ※別途3,300円。	含む	令和4年3月中旬まで	乳がん検診は、マンモグラフィまたは超音波検査を選択(選択がない場合は超音波検査、マンモグラフィは隔年)
		㊦㊧	—	27,900円		—		
	—	—	●	26,700円		別途2,200円		
水府病院 赤塚1-1 ☎309-5000	●	—	—	21,900円	可(定員あり) ※別途1,100円。	別途2,200円	令和4年2月~ 3月下旬	—
筑波大学附属病院 つくば市天久保2-1-1 ☎029-853-4205	●	—	—	47,200円	胃カメラのみ	別途3,300円	令和4年3月下旬まで	脳ドックは、人間ドック+脳オプジョンとして実施
		—	●	83,200円				

掲載している情報は8月4日時点のものです。新型コロナウイルス感染症の拡大防止のため、中止・延期などを行う場合があります。

災害時はラジオなどで情報を発信します
FMぱるるん(76.2MHz)で割込み放送を行います。
水戸市公式Facebook・Twitterなどの各種媒体でも情報を発信します。



税など

国民年金保険料の納め忘れはありませんか

国民年金は、老後や障害・死亡といった不測の事態が生じたときに、生活の大きな支えとなります。保険料の納め忘れが続くと、将来の老齢基礎年金や、障害基礎年金、遺族基礎年金を受取ることができない場合があります。まだ納付が済んでいない方は、金融機関またはコンビニエンスストアなどで、期限内

令和3年度 納期のお知らせ 納期限／8月31日(火)	
納付するもの	課税に関する問合せ
市県民税第2期分	市民税課(☎232-9138)
国民健康保険税第2期分	国保年金課(☎232-9526)
後期高齢者医療保険料第2期分	国保年金課(☎232-9528)
介護保険料第3期分 (4月2日以降に65歳になる方は誕生日の前日が属する月から、また水戸市に転入した方は転入月からの保険料を10月以降に納付することになります)	介護保険課(☎232-9194)
納付に関する問合せ／収税課(☎232-9145)、後期高齢者医療保険料については国保年金課、介護保険料については介護保険課	
市税などの納付は便利で確実な口座振替で	
口座振替のできるもの／市県民税(普通徴収)、固定資産税・都市計画税、軽自動車税(種別割)、国民健康保険税、介護保険料、後期高齢者医療保険料など	
申込み／納税通知書、預(貯)金通帳、通帳印をお持ちのうえ、預(貯)金口座のある市内の金融機関へ	
※申込みから最初の口座振替までに、1~2か月かかります。後日、「口座振替開始のお知らせ」のはがきを送付します。	

に納付してください。
なお、納付が免除・猶予される場合があります。納付が困難な場合には、相談してください。
保険料／1か月1万6610円(令和3年度) ※納めた保険料は、社会保険料控除として全額控除の対象になります。
問／水戸北年金事務所(☎231-22803)または市国保年金課(☎232-95209)

農業集落排水施設使用料の納付を忘れずに

農業集落排水事業は、家庭から出る汚水などを適正に処理す

力づくりをします。

募集 らくらく体操教室

医療や介護の専門職と一緒に、脳の病気の予防やリハビリ、在宅医療や介護について考える講座です。
日／9月14日(火)、午後1時30分〜3時 場／石川市民センター
対／市内に居住する方 人／20名(定員になり次第締切り) 料／無料 申／9月10日(金)までに、電話で、北部高齢者支援センター(☎246-6003)へ
問／同センターまたは地域支援センター(☎232-9110)

募集 ススメ幸齢者ロード

保健福祉

ることにより、地域の水環境・生活環境の改善を図るものです。農業集落排水施設は、使用料で運営していますので、忘れずに納付してください。
使用料の納付には、口座振替をお勧めしています。預金通帳、通帳印、納入通知書兼領収書をお持ちのうえ、各金融機関で申込んでください。
問／集落排水課(☎50-8508)

問／同連合会または市子ども課(☎232-9170)

募集 親子すこやか宿泊研修

ひとり親家庭の母親と子どもが、交流できる宿泊研修です。
日／10月9日(土)の午後2時〜10日(日)の午後1時 場／常陸太田市西山研修所常陸太田市稲木町) ※現地集合・解散。対／県内に居住するひとり親家庭で、5〜14歳の子どもの母親 ※全日程参加できる方。
人／50名(定員を超えた場合は抽選) 料／1世帯5000円 申／9月3日(金)までに、電話で、県母子寡婦福祉連合会(☎221-8497)へ

募集 親子すこやか宿泊研修

期／A班：10月6日〜令和4年3月16日の第1・3水曜日 B班：10月13日〜令和4年3月23日の第2・4水曜日 ※いずれも全9回。時／午前10時〜11時 場／ふれあいの館 対／市内に居住する65歳以上の方 人／各20名(定員を超えた場合は抽選) 料／5000円(保険料など) 申・問／9月4日(土)(当日消印有効)までに、往復はがきに、住所、氏名、生年月日、電話番号、希望する班を記入し、水戸市ふれあいの館(〒310-0853 平須町1824-243、☎243-8940)へ

公益社団法人
全国有料老人ホーム協会正会員
介護付有料老人ホーム

ローズヴィラ水戸

〒310-0903
水戸市堀町 1444-1
TEL029-254-8111
(ご入居相談担当：広木)
http://www.rosevilla-mito.org



一般居室棟外観(土地・一部賃借)



介護居室棟外観(土地・一部賃借)

- ◆乳がん検診
(マンモグラフィ検査・超音波検査)
- ◆子宮頸がん検診
- ◆人間ドック
- ◆脳ドック・肺ドック
- ◆定期健診・採用時健診
- ◆協会けんぽ・各健保組合健診

水戸中央病院

健診センター百合が丘

(日本人間ドック学会 会員施設)
〒311-1135 水戸市六反田町 1136-1

土曜日健診実施中

予約電話 029-309-8521



暮らし

敬老会を開催します

9月20日(月)の「敬老の日」を中心に、小学校区ごとに敬老会を開催します。

対/9月15日現在、満75歳以上の方(昭和21年9月16日以前に生まれた方) ※日程や場所など、詳細は、各学区の主催団体などから案内します。

問/高齢福祉課(☎0302-9174)

いばらき出会いサポートセンター

結婚を希望する方を対象に、会員登録制によるパートナー探しを支援を行っています。

4月にシステムをリニューアルし、スマートフォンなどからお相手検索やお見合いの申込みができるようになったほか、AIによるお相手紹介などの機能が追加されました。

登録料/1万1000円(2年分) ※相談は無料。登録方法など、詳細は、お問合せください。問/いばらき出会いサポートセンター(☎029-224-8888)または市子(じも課)(☎0302-9176)

子どもの人権110番

いじめや児童虐待などの相談に、人権擁護委員と法務局職員が、電話で応じます。秘密は守られますので、安心して相談してください。

相談時間/午前8時30分～午後5時15分 ※土・日曜日、祝日を除く。専用電話/0120-007-110(全国共通フリーダイヤル)

※8月27日(金)～9月2日(木)は、相談時間を午後7時まで延長します。また、同期間は土・日曜日にも、相談を受け付けます(午前10時～午後5時)。

問/水戸市方法務局(☎029-9911)または市福祉総務課(☎0302-9109)

空き缶などのポイ捨て防止

ポイ捨てされた空き缶やたばこの吸い殻などは、街の美観を損なうだけでなく、けがや火災などの思わぬ事故を引き起こすこともあります。

市では、「水戸市空き缶等のポイ捨て防止に関する条例」を制定し、市民、事業者、土地管理者などが美観の保全に努めることとしています。みんなで協力して、ポイ捨てのないきれいな街をつくりましょう。

ご寄附ありがとうございました

(令和3年1月～6月、敬称略、順不同)

▼水戸黄門ふるさと寄附金

あいおいニッセイ同和損害保険(株)、ライオンズクラブ国際協会333-E地区2R1Z、ローズヴィラ水戸入居者一同、世界チョコレートフェスティバル実行委員会、RESILIENCE実行委員会、SLOW JAM

▼新型コロナウイルス感染症対策寄附金

(株)千手、明治安田生命保険相互会社、(株)グローリー・アイ

▼浸水被害対策事業

第一カッター興業(株)

▼財産活用事業

助川車体工業(株)

▼体育施設整備事業

(株)グロービス、(株)グロービス・キャピタル・パートナーズ、(有)水戸茨城イニシアティブ、AID(株)、ポーラザビュートー水戸駅南中央通り店

▼清掃事業

水戸東ロータリークラブ

▼平和事業

吉井博雄

▼保健医療事業

(株)ウォーターエージェンシー、水戸南ライオンズクラブ、水戸チアフルライオンズクラブ、水戸21の会、(株)高野高速印刷、コカ・コーラボトラーズジャパン(株)

▼観光事業

工芸デパート、水戸西ロータリークラブ

▼公園緑化事業

養命酒製造(株)

▼教育文化事業

水戸証券(株)、(株)みずほ銀行、明治安田生命保険相互会社、損害保険ジャパン日本興亜(株)、第一生命保険(株)、(株)常陽銀行、(株)LIXIL、日本マクドナルド(株)、偕楽園公園を愛する市民の会、茨城北部読売会、水戸地区交通安全協会、水戸地区防犯協会、三栄物産(株)、(株)エフキューブ、水戸グリーンエネルギー合同会社、(一社)霞朗詠会・茨城県漢詩連盟、水戸ロータリークラブ、水戸南ロータリークラブ、山田允、伊藤伎志子、安昌美、杉山靖夫、橋本邦裕、齋藤科子、飛田哲男、毛利靖、郡司保、三村節、古橋賢造、渡邊扶美子

生活支援・安心・健康長寿!



茨城百景・大塚池湖畔「ハートピア水戸」

月額(食費込)67,943円より・大塚池一望・全室南向き・和洋室2間・バルコニー付・キッチン・トイレ・エアコン・ナースコール・常時湯こぼれ活性石温泉風呂・病院等送迎サービス・困りごと生活相談等々

◎ご見学・お申込受付中 ☎029-255-3211(担当 矢吹)



社会福祉法人
めぐみ
愛の会

県内全域24H年中無休
福祉無料相談受付

愛の会 検索

24時間 やさしい な
☎0120-24-8347



近所SNSマチマチ
「広報みと」をご覧になれます。
利用者同士でさまざまな情報を交換できます！

マチマチ



水戸市公式LINEアカウント
「広報みと」の発行をお知らせします！
イベント情報なども随時配信中♪

歳末たすけあい援護金

令和3年度の歳末たすけあい募金から、在宅で援護を必要としている世帯を助成します。援護金を受取るには、申請が必要です。

助成対象／在宅の方で、次の(1)と(2)に該当している世帯
※生活保護世帯を除く。

(1)9月1日現在で市に6か月以上居住し、世帯全員の市民税が非課税であり、世帯の月額収入が、下表の基準額以下であること

収入基準額表

世帯人員	基準額	世帯人員	基準額
1人	127,000円	4人	334,000円
2人	194,000円	5人	409,000円
3人	264,000円	6人	467,000円

※7人以上の場合は、1人増えるごとに6万円加算。

(2)次のいずれかに該当すること ①満65歳以上のひとり暮らしの高齢者 ②満65歳以上の寝たきりまたは認知症高齢者のいる世帯 ③義務教育で、準要保護の認定を受けている世帯または特別支援教育就学奨励費支弁区分1段階の認定を受けている世帯 ④重度障害者のいる世帯で、身体障害者手帳1級(聴覚障害者は2級)または療養手帳④・A、精神障害保健福祉手帳1級の交付を受けている方がいる世帯 ⑤未就学児のみを養育している母子・父子世帯

※対象者が、施設入所や6か月以上の長期入院などの理由で、在宅でない場合は対象外です。

申込・問合せ／9月1日(水)～30日(木)(必着)に、申請書に記入のうえ、必要書類を添えて、直接または郵送で、水戸市社会福祉協議会(市福祉ボランティア会館内、〒311-4141赤塚1-1ミオス2階、☎309-5001)へ ※申請書は、同協議会にあります。必要書類や助成条件など、詳細は、お問合せください。

問／環境保全課(☎232-9154)
プラスチック製容器包装の収集を月4回行っています
4月から、プラスチック製容器包装の収集を月4回行っています。
なお、第5週の収集はありませんので、注意してください。
資源物B(ペットボトル、白色トレイ)は、これまでどおり月2回収集しています。お住まいの地域の収集日を確認のうえ、朝8時までに集積所に出してください。収集日の確認には、「ごみ収集カレンダー」をご活用ください。

配布場所／全種類設置：市役所1階入口、ごみ減量課 近隣地区分を設置：各出張所、各市民センター ※市ホームページからも確認できます。
問／ごみ減量課(☎232-9114)
直結給水について
5階建てまでの建物で、水圧など一定の条件を満たす場合には、直結給水が可能です。工事は「水戸市指定給水装置工事業者」へ依頼してください。工事にかかる費用は自己負担です。
なお、災害や事故などのときに水の確保が必要な建物や雑居ビルなどは、受水槽給水方式になります。
問／給水課(☎31-4-112)

毎年、火災や地震、がけ崩れなどで、建築物が大きな被害を受けたたり、尊い命が失われたりしています。いざという時に備えて、身近な建築物や周囲の状況を見直してみましょ。また、建築物の所有者や管理者は、建築物をいつも安全な状態に維持管理することが、建築基準法で義務付けられています。特に、たくさんの方が利用する建築物のうち、一定の規模以上のものについては、定期的に専門技術者の点検を受け、結果を市に報告する必要があります。
問／建築指導課(☎232-9210)
8月30日～9月5日は建築物防災週間です

市内には、障害のある方が働く施設が50か所以上あります。各施設では、さまざまな作業をしています。
市障害者共同受発注センターは、この作業はできるか、どこに依頼したらよいかなどの相談を受け、調整します。
また、製品や作業内容を紹介するカタログを用意しているのをご活用ください。
作業内容／印刷、清掃、草刈、各種製品の組立・分解、袋詰め・梱包、封入・封かんなど
製品／クッキー、弁当、コーヒ、加工食品、縫製品、雑貨、野菜、花苗など
問／同センター(障害福祉課内、☎291-3948)



私たちは、音を耳で聴き、頭で聞き取れても、頭で理解して聞き取れないことがあり、困っています。



秋のはじまり！「補聴器相談会」開催中です

新日本補聴器センター 水戸店



水戸市南町 3-6-26 (京成百貨店すぐそば) ☎029-225-1338 (訪問サービスあり) (駐車場完備)

女性のかたでも安心♪当店は女性スタッフが常勤です。親切・丁寧にご相談を承ります。

水戸市役所 ☎029-224-1111(代表) <https://www.city.mito.lg.jp>

日…日時 期…期日、期間 時…時間 場…会場、場所 対…対象
人…定員 料…料金など 申…申込み 問…問合せ …共通事項

あなたの土地が狙われています

問合せ／廃棄物対策課(☎350-8035)

事業者などから「良い土で土地を埋め立ててあげます」などと持ちかけられて、安易に同意した結果、粗悪な残土で土地を埋め立てられたり、廃棄物を投棄されたりする事案が発生しています。

放置された粗悪な残土や廃棄物は、最終的には土地所有者が撤去費用を負担するなど、多くの不利益が生じます。

土地の定期的な見回りや、侵入防止柵・不法投棄防止看板の設置などの対策をして、大切な財産を守りましょう。

▼事例の例

- 埋立てに同意したら、残土が自分の土地に大量に運び込まれ、その一部が他人の土地まで流出した
- 資材置場に使うと言われて土地を貸したら、大量の廃棄物を運び込まれ、貸した相手と連絡がつかなくなった
- 遊休地にいつの間にか大量の残土が運び込まれた

▼防止策

- 上手い話があっても乗らない
- 安易に土地を貸さない・売らない
- 自分だけで判断せず、家族や知人に相談する
- 必要な許可を受けているのかなどを確認する

中小企業退職金共済制度

法律に基づいた中小企業のための退職金制度です。事業主が勤労者退職金共済機構と退職金共済契約を結び、掛金を支払うことによって、従業員に退職金が支払われます。掛金は全額非課税であり、国・市が掛金の一部を助成します。

詳細は、同機構ホームページ(<https://chutai-kyo-taisyoku-kin.go.jp>)をご覧ください。お問い合わせください。

問／同機構 ☎03-6907-1234 または市商工課 ☎232-9180

海上保安大学校 学生採用試験

試験期日／1次：10月30日(土)・31日(日) 2次：12月17日(金)
受付期間(インターネットによる申込み)／8月26日(木)～9月6日(月)

※受験資格や申込方法など、詳細は、海上保安庁ホームページ(<https://www.kaiho.mlit.go.jp>)をご覧ください。お問い合わせください。

問／茨城海上保安部管理課 ☎029-263-4118 または市人事課 ☎232-9120



文化・教養・スポーツ

募集 なるほど！世界セミナー バンド・デジネを知ろう

フランス語圏独自のマンガ文化である「バンド・デジネ」に焦点を当て、海外のマンガ文化について理解を深めます。

日／9月26日(日)、午後2時～4時(午後1時30分開場) 場／市国際交流センター(備前町) 人／30名(定員になり次第締切り) 料／500円(資料代)
申・問／8月25日(水)の午前9時から受付しますので、直接または電話、ファックス、Eメールに、講座名、住所、氏名、電話番号を記入し、市国際交流協会 ☎221-1800、☎221-1703、mca@mito.ne.jp >

水戸の萩まつり

偕楽園では、宮城野萩を中心に、白萩、山萩、丸葉萩など約750株が咲き競います。また、まつり期間中の土・日曜日と祝日には、園内で萩のライトアップを行います。

期／9月4日(土)～26日(日)
開園時間／午前6時～午後7時
※期間中の土・日曜日と祝日は、

開園時間を午後9時まで延長します。 場／偕楽園

▼The Harvest Moon Night
日／9月19日(日)、午後4時～8時30分 ※雨天時は9月20日(月)に延期。 内容／水府提灯の貸出・販売、キャンドルアート、各種体験コンテンツなど

※詳細は、水戸観光コンベンション協会ホームページ(<https://mitokoumon.com>)をご覧ください。お問い合わせください。

問／同協会 ☎24-0441

募集 縄文ファッション ストリート

オリジナル縄文服の展示を行います。自分たちでデザインした縄文服を作って、応募してみませんか。

展示の期間／11月13日(土)～令和4年2月20日(日) 場／埋蔵文化財センター 対／小学4年生～中学生 人／20組(組2名以上。定員になり次第締切り) 料／無料

申・問／8月27日(金)～9月17日(金)(必着)に、申込書に記入し、直接または郵送、ファックスで、水戸市埋蔵文化財センター(〒311-1114 塩崎町1064)へ、☎269-5090へ
※月曜日休館。申込書は、同セ

私どもがお手伝いいたします！

家の片付け・家屋の解体

着物・不用品買取ります！
お墓掃除・お参り代行もいたします。

終活
遺品整理

お気軽にご相談ください！

029-226-3086
女性スタッフ対応

キラック
(有)ジェイオフィス
水戸市城南3-9-25

募集 大人のための 朗読会

日／9月18日(土)、午後2時～3時(午後1時30分開場) 場／東部図書館 人／20名(定員になり次第締切り) 料／無料 出演／佐藤信郎(演劇事務所99)、柏ひでこ(volumezERO) 演目／『神無月』(宮部みゆき)ほか
申・問／8月23日(月)の午前9時30分から受付いたしますので、直接または電話で、中央図書館 ☎226-3051へ



マイ広報紙
インターネット上で「広報みと」をご覧になれます。
記事検索もできます！

期／9月5日～10月17日の日曜日
時／午後7時～9時 場／
総合運動公園軟式球場 料／1
万5000円(別途年会費3000
円) ※参加には、水戸軟式ナ
イター野球連盟への加入(入会金
5000円)が必要です。 申／
8月26日(木)までに、電話で、
水戸軟式ナイター野球連盟事務
局武士方(☎243・8481)へ
※組合せは、大会本部で抽選を
行い、抽選結果は、各チームに
郵送でお知らせします。
問／同武士方または市スポーツ
課(☎306・8136)

募集 水戸軟式ナイター 野球大会

※抽選結果は、当選者へののみ、
電話でお知らせします。
申・問／8月24日(火)～28日(土)
に、電話で、森林公園森の交流
センター(☎522・7500)へ
※一人4個まで。お土産付き。
は一人4個まで。お土産付き。
000円(昼食代など) ※ナシ
期／9月4日(土)・5日(日)・
11日(土)・12日(日) 時／午前
11時から 場／森林公園森の交
流センター集合 人／各10名定
員を超えた場合は抽選 料／1
11時から 場／森林公園森の交
流センター集合 人／各10名定
員を超えた場合は抽選 料／1

募集 山根のナシもぎ体験

ナシの収穫体験をして、昼食
で手打ちそばを食へます。

募集 各種スポーツ教室 問合せ／スポーツ振興協会(☎243-0111)

▼第2期健康づくり教室

申込み／各受付日時に、各会場へ ※整理券を配布する教室で
は、一人1枚配布します。先着順ではありませんので、整理
券配布時間内にお越しくください。配布時間内に定員を超えた
リリーアリーナMITO

場合は、抽選を行います。定員に満たない場合は、随時受
付けます。
申込時に必要なもの／会費(保険料を含む)、上履き、筆記用具
(年齢は令和3年4月1日現在)

教室名	期間	曜日	回数	時間	対象	定員	会費	受付日時
シェイプアップ	10/5～11/2	火	5	9:30～11:00	18歳以上	20名	2,500円	9/7(火)、9:45から整理券配 布、10:00から受付

内原ヘルスパーク (年齢は令和3年4月1日現在)

教室名	期間	曜日	回数	時間	対象	定員	会費	受付日時
シェイプアップ	9/24～10/22	金	5	9:30～11:00	18歳以上	20名	2,500円	9/3(金)、9:45から整理券配 布、10:00から受付

ケーズデンキスタジアム水戸 (年齢は令和3年4月1日現在)

教室名	期間	曜日	回数	時間	対象	定員	会費	受付日時
機能改善ヨガトレ	10/19～R4.1/25	火	10	10:00～11:00	18歳以上	10名	64歳以下…6,000円 65歳以上…4,800円	9/13(月)、9:30から随時受付

▼第2期短期水泳教室

申込み／各受付日時に、各受付会場へ ※整理券は、一人1枚配
布します。先着順ではありませんので、整理券配布時間内
にお越しくください。配布時間内に定員を超えた場合は、抽選を
行います。定員に満たない場合は、随時受け付けます。

申込時に必要なもの／会費、保険料(中学生以下800円、高校
生以上64歳以下1,850円、65歳以上1,200円。ただし本年度
水泳教室と健康づくり教室において、スポーツ安全保険加
入者を除く)、上履き、筆記用具

青柳公園屋内プール ※受付会場はリリーアリーナMITO。(年齢は令和3年4月1日現在)

教室名	期間	曜日	回数	時間	対象	定員	会費(15回分)	受付日時
水中体操& ウォーキング	10/20～ R4.3/9	水	15	13:00～ 14:00	18歳以上	20名	64歳以下…7,500円 65歳以上…6,000円	9/6(月)、9:30から整理 券配布、10:00から受付

小吹運動公園屋内プール ※受付会場は小吹運動公園体育館。(年齢は令和3年4月1日現在)

教室名	期間	曜日	回数	時間	対象	定員	会費(15回分)	受付日時
ちびっこ水なれ	10/26～ R4.3/8	火	15	11:00～ 12:00	3歳児(H29.4/2～H30.4/1)	各 20名	7,500円	9/6(月)、9:30から整理 券配布、10:00から受付
水中体操& ウォーキング					18歳以上			
ファミリー水なれ	10/28～ R4.2/24	木			2歳6か月以上の未就学児 (H27.4/2～H31.4/1)と保護者	20組	11,250円	

▼種目別スポーツ教室

申込み／受付日時に、総合運動公園体育館へ ※定員になり次第締切ります。定員に満たない場合は、教室
初日まで受け付けます。

申込時に必要なもの／会費(保険料を含む)、筆記用具

総合運動公園テニスコート (年齢は令和3年4月1日現在)

教室名	期間	曜日	回数	時間	対象	定員	会費	受付日時
ステップアップ レディステニス	11/5～ 12/17	金	7	9:30～ 11:30	18歳以上の女性(中級者向け、 高校生を除く)	20名	4,500円	9/13(月)、9:30から随時 受付



9月は水戸市男女平等参画推進月間です

市では、男女が自らの意志によって、あらゆる分野に参画し、個性と能力を発揮できる社会の実現を目指しています。
さまざまな催しをとおして、男女平等のあり方などを考えてみませんか。

場所／場所の記載がないものは、みと文化交流プラザで開催 料金／無料
申込・問合せ／申込みの記載がないものは、各申込期限までに、直接または電話で、男女平等参画課(☎226-3161)へ

ヒューマンライフシンポジウム2021

「女と男 未来へつなぐメッセージ」

日時／9月20日(月)、午後1時～4時
場所／常磐大学
定員／会場…40名(定員を超えた場合は抽選) オンライン…450名(定員になり次第締切り)



菅野勝男撮影

講師・テーマ／上野千鶴子(社会学者／認定NPO法人WAN理事長)…「性差別をなくすためにあなたができること」、田中俊之(社会学者)…「男性学の視点から男女ともに生きやすい社会を考える」 ※上野氏は、オンライン出演。

モデレーター／富田敬子(常磐大学学長)

申込み／会場での参加を希望する方は、9月3日(金)までに、はがきまたはEメールに、住所、氏名、電話番号を記入し、水戸市男女平等参画課(〒310-0063五軒町1-2-12みと文化交流プラザ5階、☎danjyo-kouza@city.mito.lg.jp)へ。オンラインでの参加を希望する方は、9月8日(水)までに、いばらき電子申請・届出サービス(<https://s-kantan.jp/city-mito-ibaraki-u/>)から申し込んでください。※一度に申し込めるのは1名まで。



企画運営／NPO法人M・I・T・O21

男女平等参画映画祭 「RBG最強の85才」(2018年、98分)

最高齢で、史上2人目の女性最高裁判事であるルース・ベイダー・ギンズバーグ。母として、働く女性としての知られざる素顔が描かれる全米大ヒットのドキュメンタリー。
日時／9月12日(日)、午前10時から(午前9時30分開場)
定員／80名(定員になり次第締切り)
申込期限／9月11日(土)
主催／水戸女性会議

「社会を変えたRBGと上野千鶴子さんからの贈り物」

～語ろう！ポストコロナのジェンダー平等達成のために～
国や社会を変えた2人の女性の生き方などを読み解き、ポストコロナを見据え、水戸市のジェンダー平等の達成のためにどう生きるのかを考えます。
日時／9月12日(日)、午後1時～3時
定員／20名(定員になり次第締切り)
講師／田山知賀子(市消費生活センター長)
申込期限／9月11日(土)
主催／NPO法人NPO消費者市民ネット21

ニューヨーク在住女性映画監督と語る

映画上映会とオンライン交流会

ドキュメンタリー映画『「ここで、生きる」～911、311、そしてコロナ禍～』を鑑賞し、海外から見た日本や、困難な状況下での女性たちの生き方について考えます。

日時／9月19日(日)、午前10時～正午

場所／市国際交流センター(備前町)

定員／45名(定員になり次第締切り)

講師／我謝京子(ロイター通信ニュースアンカー) ※オンライン出演。

申込期限／9月18日(土)

主催／茨城県女性のつばさ連絡会中央地域・みと男女平等参画を考える会

女たちは「YOROI」を脱いだか？～ホンネの座談会～

年代の違う4人の女性が、それぞれの時代の男女平等参画について語り合います。

日時／9月19日(日)、午後1時30分～3時30分

定員／30名(定員になり次第締切り)

講師／中島美那子(茨城キリスト教大学教授)ほか4名

申込期限／9月18日(土)

主催／(一社)大学女性協会茨城支部みと

今、知るべき「LGBTQ」～無意識に誰かを傷つけていませんか？～

性のあり方やハラスメントについて、共に考えます。

日時／9月25日(土)、午後1時30分～3時30分

定員／80名(定員になり次第締切り)

講師／飛鳥斗亜(NPO法人RAINBOW茨城会長)

申込期限／9月24日(金)

主催／NPO法人RAINBOW茨城

わたしはどう変わったか—家庭で・職場で・地域で—

水戸市男女平等参画基本条例施行、「日本女性会議2001みと」から20年の流れの中で、市民の意識がどう変わったのかを学び、これからどこへ向かうのかを考えます。

日時／9月26日(日)、午前10時～午後1時

定員／30名(定員になり次第締切り)

講師／酒井はるみ(「水戸の女性史」をつくる会代表)ほか2名

申込期限／9月25日(土)

主催／「水戸の女性史」をつくる会・NPO法人M・I・T・O21

水戸市男女平等参画推進月間の標語が決まりました

最優秀作品	十人十色 私の色で未来を彩る	笠原中学校3年 須澤郁実さん
優秀作品	家事分担 笑顔溢れる パパとママ	大成女子高等学校1年 高橋彩愛さん
	女の人がいきいきと働いていたら 男の人が子育てをしていたら かつこよくてすてきじゃない？	上中妻小学校6年 中村陽華さん
佳作	男女なく ちょうせんしょう 何にでも	堀原小学校6年 齋藤優衣さん
	性別で 区別してたら もったいない！自分らしく輝こう！ 「これも個性」 偏見やめれば 広がる和	水戸市 菊池ゆかりさん 那珂市 大森結加さん

掲載している情報は8月4日時点のものです。新型コロナウイルス感染症の拡大防止のため、中止・延期などを行う場合があります。



手話で、伝える。

問合せ／障害福祉課(☎232-9173)

詳しい手話の動きなどの動画を公開しています。ぜひご覧ください。



第2回 うれしい時はうれしい顔を

今回は、気持ちを伝える手話を紹介します。手話で気持ちを伝えるときは、気持ちに合わせた表情をすると、意思の疎通がスムーズになります。また、手の動きが同じでも、表情によって、問いかげや誘いなど、意味が変わる場合もあるので、表情も意識してみてください。

●ありがとう

右手の小指側で、手のひらを下にした左手の甲を軽くたたき、上にあげます。これは、相撲に勝った関取が、懸賞金をもらって手刀を切る様子が由来といわれています。



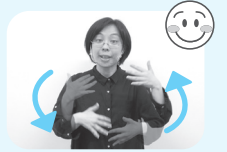
●ごめんなさい

右手の親指と人差し指で、眉間をつまむ仕草をし、その後、顔の前で拝むように頭と一緒に前に倒します。眉間にしわを寄せる「迷惑」と「頼む」の動作で、迷惑をかけたことへのお詫びを表しています。



●楽しい・うれしい

両手のひらを内側にし、胸の前で、交互に上下させます。これは、うれしい気持ちが高まって、胸がわくわくする様子を表しています。



●悲しい

片手の親指と人差し指の先を付け、目の下に当て、ゆらゆらと左右に揺らしながら下げます。これは、涙を流す様子を表しています。



これはなんの手話でしょう？

左手はお皿、右手はおはし？右手でぐるぐるとかき回す動作。朝ごはんをよく見る〇〇かも…。



答えは、右上の二次元コードか、「広報みと」10月15日号の連載で！

前回(6月15日号)の答えは、「水戸」でした。他にも「水」と「戸」を示す手話で表現することもあり、地域などによって表現の仕方が変わる場合があります。

水戸市植物公園 Mito botanical park

https://www.mito-botanical-park.com ☎243-9311 ☎241-1211
〒310-0914 小吹町504 開園時間／9:00～17:00(入園は16:00まで)
休園／月曜日(祝日・振替休日のときは翌日) ※入園料がかかります。

① 申込みは、申込開始日の8:30から、電話で受け付けます(当日受付は除く)

季節の園内情報



▼フィオレンテ秋の薬膳メニュー

秋に提供するカレーは、血行改善に役立つ薬草「当帰(とうき)」と森のシェパード館のホエー(乳清)をぜいたくに使っています。
提供開始／9月4日から(土・日曜日のみ)
料金／1,230円(税込み)
メニュー／Aセット…水戸当帰のスパイスチキンカレー Bセット…豚肉のソテーセージ風味 ※いずれもハーブサラダ、ハーブティー、デザート付。

展示など

植物館

最終日は
16:00まで

パステル画展

パステル画約40点を展示。
期間／9月14日(火)～19日(日)



プラントドール展

プラントドールの作品約50点を展示。
期間／9月22日(水)～26日(日)

参加者募集

定員になり次第締切り

押し花で物作り体験

期日／8月28日(土)・29日(日)、9月4日(土)・5日(日)
時間／10:00～12:00、13:00～15:00
内容／ボールペンや額作りなど
参加費／500円～2,000円
申込み／当日受付

秋から始める！ クリスマスローズの栽培教室

期日／9月25日(土)
時間／13:00～15:00
定員／20名
料金／無料
申込日／8月26日(木)



ドライフラワーのアレンジメント

期日／10月2日(土)
時間／13:00～15:00
定員／20名
料金／2,800円
申込日／9月9日(木)



レモンガラスのキッチン ロープとスパイスボード

期日／10月3日(日)
時間／10:30～11:30
13:30～14:30
定員／各20名
料金／各1,000円
申込日／8月26日(木)



広告を掲載しませんか

10月24日(日)に開催する「植物公園ハッピーデー」のチラシに掲載する広告を募集します。
募集数／3枠
掲載料／2万円(縦4.2cm×横6.5cm、カラー印刷)
配布部数／約6万部
配布先／水戸市を含む県央地域9市町村の各保育所、幼稚園、小学校など
配布時期／9月下旬～10月上旬
申込み／8月25日(水)～9月1日(水)に、申込書に記入し、直接、植物公園へ
※申込書は植物公園にあります。また、当園ホームページからも入手できます。

プロスポーツナビ

問合せ/FC水戸ホーリーホック(☎0296-88-3900)、茨城ロボッツ・スポーツエンターテインメント(☎050-1745-6802)、市スポーツ課(☎306-8136)
チケットは、インターネットやコンビニエンスストアなどで購入できます



プロサッカークラブ 水戸ホーリーホック



順位…J2リーグ22チーム中 **11**位(9勝3分11敗)

勝利のカギは相手を上回る運動量

前節は、堅守の松本山雅FC相手にアウェイで勝利しました。「ハードワークや走力を最後まで出せた」と秋葉忠宏監督。豊富な運動量を生かし、次節以降も攻撃的に戦います。

▼ホームゲーム日程

会場/ケーズデンキスタジアム水戸

日時	対戦相手
8/22(日)、19:00	京都サンガF.C.
8/28(土)、19:00	アルビレックス新潟
9/11(土)、18:00	ブラウブリッツ秋田

▼選手紹介—即戦力の万能型FW—



藤尾 翔太 選手(20歳)

背番号31/FW/180cm/67kg

C大阪から期限付きで加入しました。高い技術を持つ若手FWは、2試合連続で得点するなど早速活躍。FWながら守備もいとわず、チームのために戦います。

©MITOHOLLYHOCK



プロバスケットボールクラブ 茨城ロボッツ



B1リーグ2021-22シーズンは10月開幕!

ホーム開幕戦の相手が発表されました。リーグ優勝経験のある宇都宮ブレックスです。強豪ぞろいのB1へ挑戦する茨城ロボッツに熱い応援をお願いします。

▼ホームゲーム日程(ホーム開幕戦)

会場/アダストリア みとアリーナ

日時	対戦相手
10/16(土)、14:05	宇都宮ブレックス
10/17(日)、14:05	

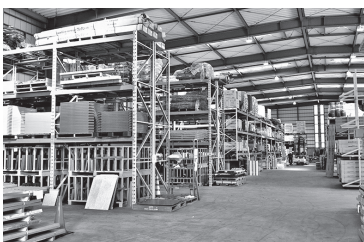
※このほかプレシーズンゲームが、9月11日(土)に池の川さくらアリーナ(日立市)で開催されます。

シーズンチケット販売開始!

シーズンをとおしてお得にホームゲームを観戦できる「シーズンチケット」の販売を開始しました。

※価格や申込方法など、詳細は、茨城ロボッツ公式ホームページをご覧ください。

掲載している情報は、8月4日時点のものです。新型コロナウイルス感染症の拡大防止のため、変更となる場合があります。



金子金物(株)

業務内容/建築資材(鋼材、仮設資材、カラー鋼板、屋根材、外壁材、左官資材、電動工具、副資材)の卸売業

所在地/笠原町644-1

創業/大正13(1924)年

売上高/24億1,600万円

従業員/43名

この連載では『水戸市企業ガイドブック』に掲載している企業で働く皆さんを紹介しています。ガイドブックは市ホームページからご覧になれます。



顧客の声に答えて、
建築の現場をサポート
早川健二さんは、金子金物(株)で営業として働いています。建築資材の卸問屋としては県内トップのシェアを誇る同社。地元工務店やホームセンターなどに、鉄筋などの鋼材から工具まで幅広い商材を卸しています。「いろいろな商材についてお客様に教えてもらうことも多い」と話す早川さん。顧客の声を大切ににして、建築の現場をサポートする営業の仕事にやりがいを感じています。「建物や道路が完成すると、自分で作ったわけではないけれど、とても誇らしく感じる」と笑顔で話します。



早川健二さん(32歳)

家に帰れば、6歳の子どもを育てる父でもあります。大学卒業後、はじめは都内で就職したものの「子育てするなら地元で」と、県内に戻ってきました。「満員電車でベビーカーを折りたたむ必要もないし、のびのびと子育てできる」と話します。休日には、家族で千波湖へ出かけることもあるそうです。仕事も家庭も大切に—これからも、この街で働いていきます。

暮らす 働く この街で

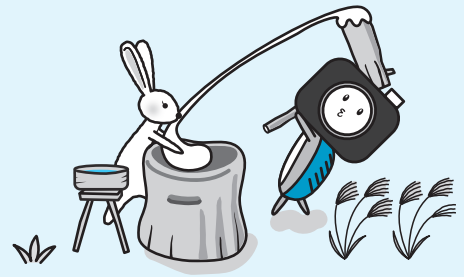
第2回

さまざまな企業がある水戸の街。水戸で働く若手社員たちの、生の声を紹介します。
問合せ/商工課(☎2332-9185)

September 2021

9月

CALENDAR
イベントカレンダー



◎印は有料です ☆印は事前の申込みが必要です

日	曜	内容
前月からの催し		
◎展覧会「ビピロッティ・リスト：Your Eye Is My Island—あなたの眼はわたしの島—」(10:00～18:00、10月17日まで)水戸芸術館 (芸術)		
1	水	
2	木	
3	金	
4	土	水戸の萩まつり(10時、26日まで) (観協) ◎☆山根のナシもぎとり体験(11時、5・11・12日も) (森林)
5	日	茨城県知事選挙 ◎☆所香菜 ピアノ・リサイタル(15:00から)水戸芸術館 (芸術)
6	月	
7	火	
8	水	
9	木	
10	金	高齢者作品展(15日まで)市役所1階 (高齢)
11	土	☆パイプオルガン・プロムナード・コンサート(12:00～12:30、13:30～14:00、20日は11:00～11:30、12:30～13:00)水戸芸術館 (芸術) ◎水戸ホーリーホック VS ブラウブリッツ秋田(18:00から)ケーズデンキスタジアム水戸 (スポーツ) 茨城放送「マイタウン水戸」(9:40～9:55) (魅力)
12	日	◎☆ちょっとお昼にクラシックワーヘリ(ユーフォニアム&チューバ)(13:30から)水戸芸術館 (芸術)
13	月	

日	曜	内容
14	火	
15	水	
16	木	茨城放送「消費生活について」(17:15から) (消費)
17	金	
18	土	◎☆朗読の杜 vol.1『木曜日にはココアを』(14:00から、19日も)水戸芸術館 (芸術) ☆大人のための朗読会(10時) (中図)
19	日	◎☆原田禎夫(チェロ)&加藤洋之(ピアノ)デュオ・リサイタル(15:00から)水戸芸術館 (芸術)
20	月	敬老の日
21	火	
22	水	プラントドール展(13時、26日まで) (植物)
23	木	秋分の日 びんころ地蔵さんご縁日(8:30～11:00)保和苑周辺 (観光)
24	金	
25	土	☆秋から始める!クリスマスローズの栽培教室(13時) (植物)
26	日	◎☆なるほど!世界セミナー～バンド・デシネを知ろう～(10時) (国際) ◎水戸ホーリーホック VS ツエーゲン金沢(14:00から)ケーズデンキスタジアム水戸 (スポーツ)
27	月	
28	火	
29	水	
30	木	

問合せ

(魅力) みのの魅力発信課…232-9107 (国際) 国際交流協会…221-1800
(消費) 消費生活センター…226-4194 (スポーツ) スポーツ課…306-8136
(芸術) 水戸芸術館…227-8111 (高齢) 高齢福祉課…232-9174

(観光) 観光課…232-9189 (森林) 森林公園…252-7500
(観協) 水戸観光コンベンション協会…224-0441 (植物) 植物公園…243-9311
(中図) 中央図書館…226-3951

各種相談窓口

消費生活相談(9月)

消費者トラブルなどの相談に、専門家が無料で応じます。
日時/司法書士…1日(水)、午後1時30分～3時30分 建築士…2日(木)、午後1時～3時 弁護士…8日(水)・22日(水)、午後1時～3時 精神保健福祉士(消費者トラブル心の相談)…21日(火)、午前10時～午後3時
場所/市消費生活センター(市役所2階)
申込・問合せ/事前に、電話で、同センター(☎226-4194)へ

特設無料人権相談所

くらしの中で起こる人権問題、法律問題などの相談に、弁護士や学識経験者などで構成する人権擁護委員が応じます。
日時/9月10日(金)、午前10時～午後3時(受付は午後2時30分まで)
場所/市役所6階
申込み/当日受付
問合せ/水戸人権擁護委員協議会(☎227-9919)または市福祉総務課(☎232-9169)

くらしの困りごと相談窓口

生活相談・生活設計・労働相談・消費者トラブル・セカンドライフなどの相談に、専門相談員が電話で応じます。
日時/毎週月～土曜日、午前10時～午後5時30分
料金/無料
専用電話/0120-786-184
問合せ/茨城県労働者福祉協議会(☎231-3503)または市商工課(☎232-9185)

無料法律相談

法律に関する相談に、弁護士が応じます。
日時/毎月第1・2・3水曜日、午後1時～4時 ※11月は、第2・3・4水曜日。
場所/市民相談室(市役所1階)
料金/無料
申込・問合せ/事前に、電話で、同室(☎232-9109)へ

水戸市保健所からの お知らせです

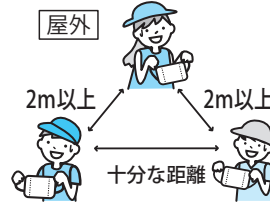
日…日時 期…期日、期間 時…
時間 場…会場、場所 対…対象
人…定員 料…料金など 申…申
込み 問…問合せ ■…共通事項

問合せ／地域保健課(☎243-7311)
または救急課(☎221-0126)

熱中症に気をつけましょう

熱中症は、7月～8月に発生のピークを迎えます。暑い環境下での体調不良は熱中症の可能性があり、屋外に限らず室内でも発症することがあります。65歳以上の高齢者や幼児は、特に注意が必要です。

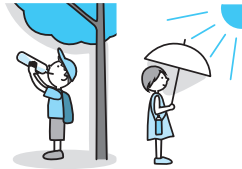
新型コロナウイルス感染症予防のためのマスク着用も、高温多湿のもとでは、熱がこもり、熱中症のリスクを高める危険性があります。着用する際は、十分に注意しましょう。熱中症は適切な予防をすることで防ぐことができます。



屋外で人と2m以上離れているときは、熱中症を防ぐため、マスクをはずしましょう



マスク着用時の激しい運動は避けましょう。のどが渇いていなくてもこまめに水分を補給しましょう



暑さを避けるため、帽子をかぶったり、日傘をさしたりしましょう。また、少しでも体調が悪くなったら、涼しい場所に移動しましょう



エアコン使用中もこまめに換気をしたり、水分補給をしましょう

メール配信サービス

熱中症の予防に役立つ、暑さ指数などの情報をメールで受取ることができます。暑さ指数は、湿度、日射など周辺の熱環境、気温の3つを取入れた指標のことです。

https://www.wbgt.env.go.jp/mail_service.php



地域保健課

☎243-7311

母子健康手帳を 交付しています

妊娠がわかったら、早めに母子健康手帳の交付を受けましょう。妊婦健診の費用を助成する14回分の受診票なども一緒に交付しています。

交付場所／母子健康手帳申請窓口(市役所1階、市保健所地域保健課、常澄保健センター、内原保健センター) 対／医療機関で妊娠の診断を受けた方 交付に必要なもの／個人番号が確認できるもの、本人確認書類

※新型コロナウイルス感染症の拡大防止のため、希望の方には、郵送での交付も可能です。申請方法など、詳細は、市ホームページをご覧ください。



9月のがん征圧月間・ 特定健診受診促進月間

水戸市における死亡原因は、「がん」「心疾患」「脳血管疾患」が全体の半数を占めています。これらは「生活習慣病」から引き起こされる病気であるため、日頃の生活習慣を見直し、改善していくことが重要です。

自覚症状のないうちに発見し、早期治療へと結びつけるために、がん検診や特定健診を受けましょう。

不妊に関する 市民公開講座

不妊の原因や不妊治療に関する理解を深めるため、オンラインによる市民公開講座を予約制で開催します。

日／9月19日(日)、午後1時～3時
人／100名(定員になり次第締切り)
料／無料

※内容など、詳細は、茨城県産婦人科医会事務局ホームページ(<http://ibaog.jp.org/>)をご覧ください。

申／事前に、専用フォーム(<https://ibaog.fiss.jp/entry/>)から申込み ※下の二次元コードからも申込みます。



問／茨城県産婦人科医会事務局(☎241-11130)

保健予防課

☎243-7315

9月10日～16日は 「自殺予防週間」です

眠れない、イライラする、気分が落ち込むなど、自分の周りで悩んでいる人がいたら、まずは声をかけることから始めてみましょう。

保健予防課では、臨床心理士による「こころの健康相談」を予約制で実施しています。

期／第1・3金曜日 場／市保健所
申／事前に、電話で、保健予防課へ