

# Mito

## 広報みと

令和3(2021)年

# 7.15

No.1506

お知らせ号



8月は「戦争と平和を考える月間」

## ぴ〜すプロジェクト

「戦争」と「水戸空襲」の記憶や、平和の大切さについて次世代に伝える、「ぴ〜すプロジェクト」を開催します。平和とは何かを考えるきっかけにしてみませんか。

期間中に、市平和記念館、市立博物館、水戸芸術館の3館で、「いばらきアマビエちゃん」を登録すると、

みとちゃんグッズがもらえます。引換場所で、3館の登録画面を見せてください。

期間／8月1日(日)～31日(火)

引換場所／市平和記念館、市立博物館

問合せ／文化交流課(☎291-3846)



8/9月

### ソニック公演～音楽と語り部～

戦争の語り部の話を聞き、若い世代が平和への想いを込めて作ったオリジナル曲を披露します。視聴は無料です。

時間／午後4時30分から 出演／Howdy、助川貫、大丈夫。 視聴方法／クラブソニック水戸公式YouTubeチャンネル(<https://youtu.be/D7ghBbe2sRY>)で配信



8/2月

8/15日

### わたしは戦争を忘れない —「あの場所」での日々—

水戸空襲の日と終戦の日に、戦中・戦後の時代を生き抜いた方々のお話を聞きます。

時間／午後2時～4時 場所／みと文化交流プラザ 講師／2日…亀田博子、小菅次男 15日…柏俊子、篠原吉宗  
申込み／7月21日(水)の午前9時から受け付けますので、電話で、市立博物館へ



8/21土

### 平和作文朗読発表会と パイプオルガン・ プロムナード・コンサート

「わたしたちの平和」作文コンクール入賞者が朗読します。あわせて、パイプオルガンの演奏も楽しめます。

時間／午後1時30分から(45分程度) 場所／水戸芸術館  
料金／無料 演奏／浅井寛子(オルガニスト) 申込開始日／7月31日(土) ※申込方法など、詳細は、同館ホームページ(<https://www.arttowermito.or.jp>)をご覧ください。



8/9月

8/9月

### このまちの空襲を 若者たちが伝えてみた —オンラインでつなぐ東京と水戸—

東京と水戸の高校生が、空襲体験記などを朗読し、戦争体験者と参加者を交えて語り合います。

時間／午後1時30分～4時 料金／500円 講師／小菅次男(戦争体験者)ほか 申込み／市立博物館ホームページ(<http://shihaku1.hs.pala.or.jp/>)から申込み



問合せ／文化交流課(☎291-3846)

問合せ／市立博物館(☎226-6521)

### 今号の目次

P.2…新型コロナウイルス感染症関連情報 P.4…情報ガイド P.13…生活瓦版／水戸市植物公園 P.14…プロスポーツナビ  
P.15イベントカレンダー／各種相談窓口 P.16…水戸市保健所からののお知らせです

# 45歳～49歳の方への クーポン券(接種券)発送・予約受付を開始します

問合せ／水戸市新型コロナワクチン接種コールセンター(☎0570-089-310)  
または保健予防課新型コロナワクチン事業室(☎303-6313)

国からの新型コロナワクチンの供給スケジュールが不透明であったため延期していた、45歳～49歳の方へのクーポン券(接種券)発送・予約受付を、次のとおり開始します。44歳以下の方へのクーポン券(接種券)発送時期などは、今後のワクチンの供給状況を踏まえて決まり次第お知らせします。

市ホームページでは、接種に関する情報を随時更新しています。



## 45歳～49歳の方の予約受付開始までのスケジュール

対象者	発送時期	予約受付開始日時
45歳～49歳の方 ※令和3年度に45歳になる方(昭和52年4月1日以前に生まれた方)も含む。	7月上旬	7月15日(木) 午前9時30分から

※すでにワクチン接種済みの方(医療従事者など)は、届いたクーポン券(接種券)を破棄してください。

## 接種までの流れ

### 1回目の接種予約

- ・インターネット
- ・電話

予約時は、クーポン券(接種券)を用意してください。

#### ▼インターネットによる予約

専用サイト／<https://vaccines.sciseed.jp/mito-city>  
※右の二次元コードからもアクセスできます。



#### ▼電話による予約

水戸市新型コロナワクチン接種コールセンター 専用電話／0570-089-310  
時間／午前9時30分～午後5時 ※土・日曜日、祝日も開設。

クーポン券(接種券)と予診票は、接種日まで大切に保管してください

### 1回目の接種

接種日当日に、あらかじめ予診票を記入のうえ、肩を出しやすい服装で、接種会場へお越しください。

持ち物／クーポン券(接種券)、予診票、健康保険証などの本人確認書類、お薬手帳(お持ちの方のみ)

※体調が悪いときなどは、接種を控えてください。予約のキャンセルなどは、電話かインターネットで行えます。



ワクチン接種の様子

### 2回目の接種予約 (接種会場で)

接種会場で、2回目の接種の予約をしてください。2回目の接種日は、原則21日後または28日後(ワクチンの種類によって異なる)になります。

※指定された日に接種できない場合や、1回目の接種と別の会場での接種を希望する場合は、水戸市新型コロナワクチン接種コールセンター(☎0570-089-310)で受け付けます。

## 8月21日以降の市主催による大規模接種会場の開設日

8月21日以降の市主催による大規模接種会場は、右表のとおり開設します。

1回目の接種日	2回目の接種日
8月21日(土)	9月11日(土)
8月22日(日)	9月12日(日)
8月28日(土)	9月18日(土)
8月29日(日)	9月19日(日)
9月4日(土)	9月25日(土)
9月5日(日)	9月26日(日)

会場／市総合運動公園体育館(見川町2256)

開設時間／午前9時～正午(受付は午前11時30分まで)、午後2時～5時  
 (受付は午後4時30分まで)

※右表の期間中は、ファイザー社製ワクチンの使用を予定しています。

※市総合運動公園でのイベント開催などにより、周辺道路が混雑することがあります。ご注意ください。

## 新型コロナワクチン接種についての注意点

### 接種前の注意点

- ・体調の管理に気をつけてください
- ・新型コロナワクチン以外のワクチン(高齢者肺炎球菌ワクチンなど)を接種した場合、新型コロナワクチンの接種ができるのは、2週間後になります
- ・混雑を避けるため、接種当日に、あらかじめ予約票を記入のうえ、接種会場へお越しください

#### ▼体調が悪いとき

体調が悪いときは、接種を控えてください。予約のキャンセル・変更は、水戸市新型コロナワクチン接種コールセンター(☎0570-089-310)へ連絡するか、インターネット予約専用サイトから行ってください。

※茨城県主催の大規模接種会場を予約した方が、接種当日にキャンセルをするときは、茨城県新型コロナウイルスワクチン大規模接種コールセンター(☎0570-056-767)へ連絡してください。

次の①・②に当てはまる方は、必ず接種前の診察時に、医師へ伝えてください。

#### ①受けることができない方

- ・明らかな発熱(37.5℃以上)がある方や重い急性疾患にかかっている方
- ・ワクチンの成分に対し、重度の過敏症を起こしたことがある方

※ワクチンの成分については、「新型コロナワクチン予防接種についての説明書」をご覧ください。  
 説明書は、市ホームページまたは各市民センターなどで入手できます。



#### ②注意が必要な方

- ・現在、心臓病、腎臓病、肝臓病、血液疾患、免疫不全などで治療中の方
- ・血が止まりにくい病気の方や血液をサラサラにする薬を飲んでいる方
- ・薬や食品に対する重いアレルギー症状、けいれん(ひきつけ)などの症状が出たことがある方

### 接種後の注意点

#### ▼ワクチン接種後の注意点

- ・接種後は、接種会場で座って、15分以上様子をみまします
- ・その間も、マスクをする、隣の人と距離を取る、会話を控えるなど、感染症対策をお願いします
- ・過去に、アナフィラキシーを含む重いアレルギー症状を起こしたことがある方や採血などで気分が悪くなったことがある方は、30分ほどお待ちください

#### ▼ワクチン接種日の注意点

- ・激しい運動や過度の飲酒などは控えてください
- ・接種部位を清潔に保ちましょう。接種当日の入浴は問題ありませんが、接種部位を強くこすらないようにしましょう

#### ▼接種後、数日以内に現れる可能性のある症状

- ・下表の症状の大部分は、接種後、数日以内に回復しています
- ・疲労や関節痛、発熱などの症状は、1回目より2回目に多く見られます

#### ファイザー社製ワクチン

発現割合	症状
50%以上	接種部位の痛み、疲労、頭痛
10%～50%	筋肉痛、悪寒、関節痛、下痢、発熱、接種部位の腫れ
1%～10%	吐き気、嘔吐

#### 武田／モデルナ社製ワクチン

発現割合	症状
50%以上	接種部位の痛み、疲労、頭痛、筋肉痛
10%～50%	関節痛、悪寒、吐き気・嘔吐、リンパ節の腫れ、発熱、接種部位の腫れ、発赤・紅斑
1%～10%	接種後7日目以降の接種部位の痛みなど

**暮** 市職員採用試験

問合せ／人事課(☎232-9120)

市職員として、市民のため、市政のために活躍したい方を募集します。

第1次試験期日／9月6日(月)～21日(火)のうち受験者が選択する日時 ※テストセンター方式により実施します。

募集職種／事務(大学卒業程度)、事務(高校卒業程度)、機械(大学卒業程度)、土木(大学卒業程度)、土木(高校卒業程度)、土木(民間企業等実務経験者)、保健師、獣医師、社会福祉士、言語聴覚士、保育士・幼稚園教諭、保育士・幼稚園教諭(実務経験者)、消防(大学卒業程度)、消防(高校卒業程度)、消防(救急救命士)

※受験資格など、詳細は、試験案内で確認してください。エントリーシートと試験案内は、人事課にあります。また、市ホームページからも入手できます。障害者を対象とした職員採用選考については、今後「広報みと」などでお知らせします。

申込み／7月19日(月)～8月6日(金)(当日消印有効)に、直接または郵送で、水戸市人事課(〒310-8610)へ



**暮** 建物の耐震化を支援します

問合せ／建築指導課(☎232-9210)

市では、昭和56年5月以前に着工された建物を対象に、耐震化の支援を行っています。条件など、詳細は、お問合せください。

受付期間／耐震診断…9月30日(木)まで 耐震改修設計・工事…11月30日(火)まで

▼一戸建ての木造住宅

対象／市内に対象となる住宅を有し、市税を滞納していない方

対象	助成内容
耐震診断	耐震診断士の派遣(自己負担5,000円)
耐震改修設計	費用の2分の1の額(上限10万円)
耐震改修工事	費用の23%の額(上限50万円) ※設計の補助金を受けた場合は、その補助額を差引いた額が上限となります。
耐震改修設計・工事を一体的に実施	耐震改修工事費の5分の4の額(上限100万円)

▼多くの方が利用する建物

対象／病院、店舗、ホテルなどの用途で一定規模以上の建物

補助額／耐震診断に係る診断費用の3分の2 ※建物の面積に応じて上限あり(上限250万円)。

申込み／直接、建築指導課へ

新型コロナウイルス感染症関連情報

事業継続特別対策支援金

売上の落込みが続く事業者に対して、事業継続を支援します。売上比較の対象月や申請期限など、内容を次のとおり変更します。変更前の内容で、申請済の方は、申請できません。

対象／市内に事業所がある法人、個人事業主または市内に住所がある個人事業主

主要条件／令和3年1～6月のうち、前年または前々年の同月比で1か月の売上が50%以上減少した月があること

支援金額／法人…20万円 個人事業主…10万円 ※令和3年1～2月または4～5月に、県の営業時間短縮要請協力金を受給している場合は、申請により10万円が加算されます。

申請期限／7月30日(金)

申請・問合せ／申請書に記入のうえ、添付書類を添えて、郵送で、水戸市商工課(〒310-8610、☎232-9185)へ

詳細は、市ホームページをご覧ください。また、その他の支援策についても、市ホームページをご覧ください。



後期高齢者医療保険料の減免

新型コロナウイルス感染症の影響により、一定程度収入が減少した場合には、後期高齢者医療保険料が減免となる場合があります。

対象・内容／世帯の主たる生計維持者が、次のいずれかに該当する場合

- ①死亡または重篤な傷病を負った
- ②令和3年の事業収入など(営業収入、農業収入、不動産収入、給与収入、山林収入で、特別定額給付金などの新型コロナウイルス感染症対策に係る各種給付金は含まれません)の減少見込額が令和2年の事業収入などの10分の3以上 ※減少が見込まれる事業収入以外の所得の合計額が400万円を超える場合を除く。

		減免の割合
対象	①	全額
	②	減少する事業所得相当分の保険料の10分の2～10分の10(令和2年の合計所得金額に応じた割合) ※事業などの廃止や失業の場合は全額。令和2年の合計所得金額が1,000万円を超える場合は対象外。

対象となる保険料／令和3年度分の保険料で、令和3年4月1日～令和4年3月31日に納期限が設定されているもの

申請期限／令和4年3月31日(木) ※希望する方は、事前に電話で相談のうえ、申請してください。

問合せ／国保年金課(☎232-9528)

暮  
し

税など

国民健康保険税の納税  
通知書を発送します

7月中旬に納税通知書を送付します。介護保険第2号被保険者(40歳以上65歳未満)のいる世帯では、介護納付金分をあわせて課税します。

納期限内であれば、コンビニエンスストアや郵便局でも納付することができます。各納期限を確認のうえ、納め忘れに注意してください。

▼普通徴収(納付書、口座振替での納付)  
確定した年税額を、8回に分

けての納付となります。納付書で一括納付する場合の納期限は、8月22日(月)です。

▼特別徴収(年金天引きでの納付)  
既に年金天引きされている方は、4・6・8月は、本算定前の仮徴収として、前年度の課税額をもとにした額が天引きされます。10・12月、翌年2月は、本算定後の年税額から仮徴収金額を差引いた残りの額の3分の1ずつが天引きされます。

新たに10月から年金天引きとなる方は、7・8・9月は納付書での納付、10・12月、翌年2月は年金からの天引きとなります。問/課税については国保年金課

(☎322・9526)、納付については収税課(☎322・9145)

国民年金保険料の  
免除制度と追納制度

国民年金は、20歳以上60歳未満のすべての方が加入する制度です。経済的な理由などで保険料の支払いが困難な場合は、前年の所得を基準として、納付を免除、猶予する制度があります。

失業した場合や新型コロナウイルス感染症の影響により減収した場合も免除、猶予になる場合があります。

また、免除や猶予を受けた期間の保険料は、10年間遡って納付できる追納制度もありますので、利用してください。

なお、免除や猶予などの申請をしないで未納にしておくと、老齢基礎年金や障害基礎年金に反映されませんので、注意してください。

令和3年度の免除などの受付は、7月から令和4年6月までの期間を対象とします。過去分は2年1か月前までさかのぼって申請できます。

申請の種類/全額免除、4分の3免除、半額免除、4分の1免除、納付猶予 申請に必要なもの/年金手帳、身分証明書、雇用保険被保険者離職票(失業の場合など) 申請先/国保年金課、各出張所 ※詳細は、お問合せください。

保健福祉

障害者グループ外出支援  
奉仕員を派遣します

障害者グループが、スポーツやレクリエーション、イベントなどに参加する際、外出支援を行う奉仕員を派遣します。利用には、事前にグループ登録が必要です。市身体障害者福祉センター(ごい(河和田町)で手続きしてください。

料/無料

問/同センター(☎254・6632)または市障害福祉課(☎322・9173)

障害者スポーツ仕様  
補装具費を補助します

身体障害者がスポーツをするときに使用する、補装具の購入費の一部を補助します。

対/市内に居住する身体障害者で、スポーツ仕様補装具を必要とする競技に参加している方 ※所得制限などがありますので、購入前に相談してください。

問/障害福祉課(☎322・9173)

令和3年度 納期のお知らせ  
納期限/8月2日(月)

納付するもの	課税に関する問合せ
固定資産税 都市計画税第2期分	資産税課 (☎232-9141)
国民健康保険税第1期分	国保年金課 (☎232-9526)
後期高齢者医療保険料第1期分	国保年金課 (☎232-9528)

納付に関する問合せ/収税課(☎232-9145)、後期高齢者医療保険料については国保年金課(☎232-9528)

口座振替などを活用してください

市税は、口座振替やインターネットでのクレジット決済、スマートフォン決済でも納税できます。例年、4月から7月にかけて、窓口が大変混雑します。新型コロナウイルス感染症の拡大防止のため、自宅などで納税ができるこれらの方法を活用してください。なお、新型コロナウイルス感染症の影響などにより、納税が困難な方は、収税課にお問合せください。

**募集** 子育て支援・多世代交流センター指定管理者

大町子育て支援・多世代交流センター(わんぱーく・みと)、  
本町子育て支援・多世代交流センター(はみんぐぱーく・みと)  
の指定管理者を公募します。  
指定期間(予定)／令和4年4月1日～令和9年3月31日(5年間)  
申請・問合せ／7月15日(木)～9月15日(水)に、申請書に記入し、  
直接、子ども課(☎232-9176)へ  
※申請書と公募要項などは、同課または市ホームページで入手  
できます。

**児童扶養手当の  
現況届提出を**

児童扶養手当を受けている方は、毎年8月に現況届を提出する必要があります。該当者には、事前に現況届の案内を送付します。現在支給停止中の方も、資格を継続させるために、期間中に必ず提出してください。  
なお、新型コロナウイルス感染症対策のため、今年度の現況届は、郵送で提出してください。  
※届出に必要なものなど、詳細は、案内をご覧ください。  
提出先・問／子ども課(☎232-9176)

**特別児童扶養手当の  
所得状況届提出を**

特別児童扶養手当は、身体的または精神障害のある児童を養育している方に支給されます。この手当を受けている方は、毎年8月に所得状況届を提出する必要があります。  
これは、引続き1年間手当を受けられることができるかどうかを決める大切な手続きです。該当者には、案内を送付します。資格を継続させるために、期間中に必ず提出してください。  
※届出に必要なものなど、詳細は、案内をご覧ください。  
提出先・問／障害福祉課(☎350-8005)

**特別障害者手当等の  
現況調査票提出を**

特別障害者手当、障害児福祉手当は、重度の身体・知的または精神障害のある方に支給されます。この手当を受けている方は、毎年8月に現況調査票を提出する必要があります。  
これは、引続き1年間手当を受けられることができるかどうかを決める大切な手続きです。該当者には、7月下旬に案内を送付します。資格を継続させるために、期間中に必ず提出してください。

**募集** 脳たっしや講座

認知症を予防するために、運動などを学ぶ全3回の講座です。  
期／8月10日(火)・25日(水)・  
9月2日(木) 時／午後2時～  
3時30分 ※8月10日(火)は、  
午前10時～11時30分。場／市  
福祉ボランティア会館(ミオス2  
階) 対／市内に居住する65歳以  
上の方 人／20名(定員になり次第  
締切り) 料／無料  
申・問／7月20日(火)から受付  
けますので、電話で、地域支援  
センター(☎297-5903)へ

**募集** 食善く講座

いつまでも健康に暮らすために、低栄養予防について学んでみませんか。  
場・期／石川市民センター…8  
月20日(金) 上大野市民セン  
ター…8月31日(火) 時／午後  
1時30分～2時30分 対／市内  
に居住する65歳以上の方 人／  
15名(定員になり次第締切り)  
料／無料  
申・問／7月20日(火)から受付  
けますので、各開催日の1週間前

**暮らし**

**募集** 認知症サポーター  
養成講座

認知症についての基礎知識を学び、認知症の方とその家族を見守るサポーターになりませんか。修了者には、「認知症サポーターカード」を交付します。  
日／7月27日(火)、午後1時30分～3時 場／市福祉ボランティア会館 対／市内に居住する方 人／15名(定員になり次第締切り) 料／無料 申／7月26日(月)までに、電話で、北部高齢者支援センター(☎246-6003)へ  
問／同センターまたは地域支援センター(☎232-9110)

**募集** らくらく介護  
床ずれ予防講座

在宅でも無理なく、無駄なく簡単にできる床ずれ予防について学びます。  
日／8月20日(金)、午前10時～11時30分 場／あかつきホール(東原3) 対／市内に居住する方 人／20名(定員になり次第締切り) 料／無料 申／8月19日

災害時はラジオなどで情報を発信します  
FMぱるるん(76.2MHz)で割込み放送を行います。  
水戸市公式Facebook・Twitterなどの各種媒体でも情報を発信します。



## 市県民税課税証明書の コンビニ交付

コンビニエンスストアで発行できる市県民税課税証明書は、マイナンバーカードの所有者本人分のみとなります。被扶養者などで、本人の課税情報がない場合、コンビニエンスストアでは発行できませんので、注意してください。

また、水戸市から転出している場合も、コンビニ交付の対象外となります。

※発行できるのは、最新年度分のみです。名称が「課税証明書」の表記となりますが、「所得証明書」と同様に使用できます。詳細は、市ホームページをご覧ください。



問合せ／課税証明書については市民税課(☎232-9138)、コンビニ交付については情報政策課(☎297-5885)

(木までに、電話で、中央高齢者支援センター(☎306-9582)へ  
問／同センターまたは地域支援センター(☎292-9110)

**募集**  
**スマホ・タブレット  
マスター養成講座**  
スマートフォンやタブレット端末の使い方を、シニアに教える講師を養成します。  
最後の認定試験で、スマホ・タブレットマスターの資格を取得できます。  
期／8月21日・28日の土曜日(全2回) 時／午前10時～午後3時30分 場／いきいき交流センターあじさい(未広町2) 対／おおむね50歳以上で、全日程参加できる方 人／8名(定員になり次第締切り) 料／1万5000円(教材費、資格登録料を含む) 申／8月6日(金)までに、電話

またはEメールに、住所、氏名(ふりがな)、性別、年齢、電話番号を記入し、シニアネット水戸森田方(☎357-4557、info@snm310.com)へ  
問／同森田方または市高齢福祉課(☎232-9174)

**募集**  
**介護補助スタッフ講習**  
介護補助の基本知識や技能などを学び、就業を目指します。  
期／8月30日(月)～9月1日(水) 時／午前10時～午後4時 場／内原市民センター 対／満60歳以上で、シルバー人材センターに会員登録し就業できる方で、全日程参加できる方 人／10名(定員になり次第締切り) 料／無料  
申・問／8月10日(火)までに、申込書に記入し、直接、市シルバー人材センター(大塚町、☎303-7272)へ ※申込書は、

同センターにあります。詳細は、お問合せください。

## 募集 要約筆記者養成講座

聴覚に障害のある方に、その場の話を要約して伝える、要約筆記を学んでみませんか。  
期／9月11日～令和4年12月の土曜日のうち、毎月3～4回 時／午後1時30分～4時30分 場／県立聴覚障害者福祉センター(やすらぎ(住吉町) 対／全日程参加できる方 内容／講義、手書き実技 ※希望する方は、パソコン実技も受講できます。  
申／8月3日(火)(必着)までに、往復はがきに、住所、氏名、電話番号、ファックス番号、パソコン実技講座の受講希望の有無を記入し、茨城県立聴覚障害者福祉センター(やすらぎ)〒310-0844住吉町349-1)へ ※詳細は、お問合せください。  
問／同センター(☎248-0029)または市障害福祉課(☎232-9173)

## 身体障害者補助犬への ご理解・ご協力を

身体障害者補助犬は、「身体障害者補助犬法」に基づいて認定された特別な犬です。

障害のある方を助けるため、いろいろな場所に同伴すること

ができます。

### ▼盲導犬

目の不自由な方が安全に移動できるように助けます。

### ▼介助犬

手足が不自由な方に代わり、落としたものを拾ったり、ドアを開けたり、スイッチを押したりします。着替えも手伝います。

### ▼聴導犬

車のクラクションやドアチャイム、非常ベルなどの音を聴き分け、耳の不自由な方に知らせます。

問／障害福祉課(☎350-8084)

## 飼い犬・飼い猫を迷子にさせないために

飼い犬・飼い猫に、名札やマイクロチップを装着すると、迷子になった際に、飼い主のもとに戻りやすくなります。また、飼い犬には、鑑札と注射済票を必ずつけてください。

市ホームページでは、迷子の犬・猫の情報を公開しています。



飼い犬・飼い猫がいなくなったり、飼い主不明の犬・猫を保護したりした場合は、動物愛護センターに連絡してください。

問／同センター(☎350-3800)

水戸市役所 ☎029-224-1111(代表) <https://www.city.mito.lg.jp>

日…日時 期…期日、期間 時…時間 場…会場、場所 対…対象  
人…定員 料…料金など 申…申込み 問…問合せ …共通事項

不動産公売

問合せ/収税課(☎232-9145)

▼売却区分番号/水3-1

土地	所在	地番	地目	地積	見積価額 (公売保証金)
	東台2丁目	1307番	宅地	170.23㎡	800万円 (80万円)
		1363番		67.94㎡	

▼売却区分番号/水3-3

土地	所在	地番	地目	地積	見積価額 (公売保証金)
	酒門町字宿後	1854番1	山林	184㎡	179万1千円 (18万円)
		1854番10		126㎡ (持分3分の1)	
		1854番11		13㎡ (持分3分の1)	
		1854番12		12㎡ (持分3分の1)	
		1854番13		55㎡ (持分2分の1)	

公売日時/9月21日(火)、午後2時30分~3時(午後2時から受付、説明) 場所/市役所4階 ※公売は、直前に中止となる場合がありますので、事前に、お問合せください。詳細は、市ホームページをご覧ください。

上限100円路線バス  
夏の小児特別運賃

茨城交通では、子どもたちが気軽に路線バスに乗り、公共交通のマナーなどを体験できるように、路線バスの小児運賃の上限を100円とする特別運賃を実施します。

特別運賃は、現金または小児用「いばこじ」(ICカード)の利用で適用されます。この機会に、親子で路線バスを利用してみませんか。

適用期間/7月22日(木)~8月31日(火) ※詳細は、茨城交通

ホームページ(<http://www.iba.co.jp>)をご覧ください。お問合せください。  
茨城交通(☎051-2335)または市交通政策課(☎291-3804)

県央地域9市町村での  
公の施設の広域利用

県央地域の9市町村(水戸市、笠間市、ひたちなか市、那珂市、小美玉市、茨城町、大洗町、城里町、東海村)に居住している方は、県央地域内のスポーツ施設や図書館などの施設を、その市町村住民と同一の条件で利用す

ることが出来ます。

▼スタンプラリーを実施します

対象施設を利用して、スタンプを集めた方に、先着で景品を差上げます。台紙は、対象施設などにあります。  
期/8月1日(日)~令和4年3月31日(木)

※対象施設など、詳細は、いばこじ(<http://www.mito-kouiki.com>)をご覧ください。お問合せ

期/政策企画課(☎232-9106)

JTIマイホーム  
借上げ制度

移住・住みかえ支援機構(JTI)では、50歳以上の方のマイホームを借上げて転貸し、安定した賃料を保証しています。これにより、自宅を売却することなく、住みかえや老後の資金として活用することが出来ます。

借上期間/3年~終身 対/国内に住宅をお持ちの50歳以上の方 条件/住宅に一定の耐震性が確保されていることなど ※詳細は、同機構ホームページ(<https://www.ti-jio.com>)をご覧ください。

問/同機構(☎03-5211-0757)または市住宅政策課(☎232-9222)

募集  
庭木を提供しませんか

自宅などの庭木を、無償で提供していただける方を募集します。庭木は、希望者に無料で提供し、有効利用します。

対/市内に居住する方(造園業・植木販売業に従事する方を除く) ※樹高2m以内。そのほかの条件など、詳細は、お問合せください。

申・問/7月27日(火)の午前9時から受け付けますので、電話で、市公園協会(☎244-2895)へ

マイナンバーカードの  
出張申請受付

市職員が、企業・団体などの会場に出向き、マイナンバーカードの申請受付を行います。

申込方法など、詳細は、ホームページをご覧ください。お問合せ/市民課(☎291-3916)

PCB廃棄物は期限  
内に確実な処分を

PCB廃棄物の保管者には法で定められた期限までに処分することが義務付けられています。

古い変圧器、コンデンサー、照明器具の安定器(電灯のちらつき





近所SNSマチマチ  
「広報みと」をご覧になれます。  
利用者同士でさまざまな情報を交換できます！

マチマチ

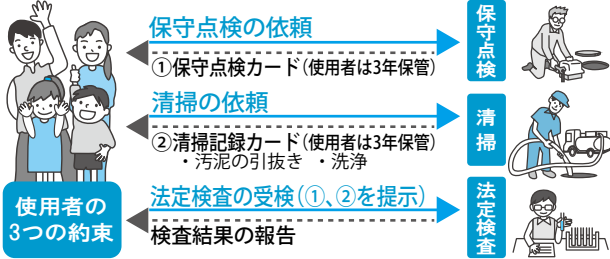


水戸市公式LINEアカウント  
「広報みと」の発行をお知らせします！  
イベント情報なども随時配信中♪

## 浄化槽をお使いの皆さんへ

問合せ／衛生事業課(☎232-9160)

浄化槽をお使いの方は、浄化槽の機能を十分に発揮させるため、定期的に保守点検と清掃を行い、法定検査を受けることが法律で義務付けられています。



### ▼保守点検

10人槽以下の家庭用浄化槽の場合、年3～4回行う必要があります。市に登録している保守点検業者に依頼してください。※詳細は、市ホームページをご覧ください。

### ▼清掃

悪臭の発生や河川・湖沼の水質悪化を防ぐため、清掃を年に1回以上(全ばっ気型の浄化槽は6か月に1回以上)行う必要があります。下表の業者に依頼してください。

地区	業者名	住所	電話番号
水戸	新生環境整備	浜田2	221-7525
	富士企業	見川町	243-2363
	水戸環整センター	見川4	241-1821
常澄	クロサワクリーンサービス	大洗町磯浜町	029-267-2927
	常陽資材	元石川町	248-0505
	山本環境開発	大洗町五反田	029-267-4419
内原	茨城友清		259-4817
	セイコー	鯉淵町	259-3268

### ▼法定検査

初回の検査は浄化槽を使い始めてから3～8か月の間に1回、その後は毎年1回受ける必要があります。電話で、茨城県水質保全協会(☎291-4004)へ依頼してください。※法定検査を受検していない方へ受検指導の文書を郵送する場合があります。

※詳細は、市ホームページをご覧ください。

▼主なPCB廃棄物の処分完了期限  
・変圧器・コンデンサーなど…令和4年3月31日まで  
・安定器など…令和5年3月31日まで

きを安定させる装置(など)には、PCBが含まれている可能性があります。昭和52年3月以前に建てられた事業用建物は特に注意が必要です。倉庫内に保管されていたり、使われていない場所に取り外されずに放置されていたりする場合もありますので、確認をお願いします。詳細は、お問合せください。

期／講習会…9月24日(金)、試験：10月22日(金) 場／水戸ブラザホテル(千波町) 受験資格／次のいずれかに該当する方  
①高等学校の土木工学科またはこれに相当する課程を修了し卒業した方 ②高等学校を卒業後、排水設備工事など排水設備工事

排水設備主任技術者の講習会と資格認定試験  
期／講習会…9月24日(金)、試験：10月22日(金) 場／水戸ブラザホテル(千波町) 受験資格／次のいずれかに該当する方  
①高等学校の土木工学科またはこれに相当する課程を修了し卒業した方 ②高等学校を卒業後、排水設備工事など排水設備工事

▼乙種4類講習会  
期／9月7日(火)・8日(水) 場／県市町村会館 人／55名(定員になり次第締切り) 申／8月

危険物取扱者試験 準備講習会  
期／9月7日(火)・8日(水) 場／県市町村会館 人／55名(定員になり次第締切り) 申／8月

▼防衛医科大学学生  
受付期間／①医学科…10月13日(水)まで ②看護学科…10月6日(水)まで 一次試験日／①10月23日(土) ②10月16日(土)

▼自衛官候補生  
受付期間・試験日／通年  
※詳細は、防衛省ホームページ(<https://www.mod.go.jp>)をご覧ください。お問合せください。  
問／自衛隊茨城地方協力本部水戸募集案内所(☎22609294)または市総務法制課(☎2329116)

自衛官を募集します  
5日(木)～31日(火)(必着に、申込書に記入し、郵送で、茨城県危険物安全協会連合会(〒310-0852笠原町978)26茨城県市町村会館2階)へ ※申込書は、同連合会の窓口にあります。また、同連合会ホームページ(<http://www.ibakren.or.jp>)からも申込みます。

問／同連合会(☎301-7878)または市火災予防課(☎210145)

水戸市役所 ☎029-224-1111(代表) <https://www.city.mito.lg.jp>

日…日時 期…期日、期間 時…時間 場…会場、場所 対…対象  
人…定員 料…料金など 申…申込み 問…問合せ …共通事項

文化・教養・スポーツ

募集  
リモート  
「Remote水戸黄門  
まつり」映像作品

水戸黄門まつりの中止を受け、パソコンやスマートフォンなどで演技や演奏の映像を楽しめる「Remote水戸黄門まつり2021」を開催します。

▼Remoteステージコンテスト  
今年新たに撮影した演技・演奏をメインとした、映像作品を募集します。インターネット上で公開し、審査員や一般投票による審査で、順位を決めます。入賞者には、記念品を差上げます。  
申・問／8月22日(月)(必着までに、直接または郵送、Eメールで、水戸観光コンベンション協会(〒310-0011三の丸1-5-38茨城県三の丸庁舎1

募集

水戸市成人の日式典  
実行委員

問合せ／生涯学習課(☎306-8692)

令和4年1月9日に開催する水戸市成人の日式典の実行委員を募集します。一生に一度の思い出となる式典を企画・運営してみませんか。

活動期間／8月～令和4年1月(月3回程度)

活動場所(予定)／市役所ほか

対象／平成13年4月2日～平成14年4月1日に生まれた方で、実行委員会の活動と式典に参加できる方

定員／10名程度

申込み／8月2日(月)までに、ファックスまたはEメールに、「成人の日式典実行委員」と明記のうえ、住所、氏名、生年月日、電話番号、出身中学校を記入し、生涯学習課(☎306-8693、✉iin.sei.jinshiki@city.mito.lg.jp)へ

階、☎2024-0441、✉koumon@mitokounon.com)へ  
※応募条件など、詳細は、同イベント公式ホームページ(https://mitokounon.com/kounon-remote/)をご覧ください。  
お問い合わせください。



募集  
小学生読書マラソン

たくさん本を読んでみませんか。エントリー後、「感想カード」に本の感想を書くことスタンプがもらえます。スタンプを集めた方には、特典を差上げます。  
期／9月5日(日)まで ※エントリーは、8月29日(日)まで。  
優秀作品は、後日表彰します。  
対／小学生 申／申込書に記入し、直接、市内のブックエースまたは川又書店へ ※申込書は、市内のブックエース、川又書店、各市立図書館、各市民センター

募集  
水戸市長杯  
小学生オセロ選手権

にありませぬ。  
問／小学生読書マラソン実行委員会(ブックエース内、☎305-6200)または市総合教育研究所(☎244-1331)  
日／8月29日(日)、午前10時～午後3時30分(受付は午前9時30分から) 場／みと文化交流プラザ 対／市内に居住する小学生人/60名(定員を超えた場合は抽選) 料／無料 申／8月10日(火)まで、5ばらぎ電子申請・届出サービス(https://skantan.jp/city-mitoharaku/)から申込み  
問／市文化交流課(☎291-3846)



県立歴史館企画展「絵図・地図・アーカイブ図」

近世から近代までの絵図・古地図を紹介し、茨城の都市や村の歩みを測量技術の歴史とともに振り返ります。  
期／7月15日(木)～9月5日(日) 時／午前9時30分～午後5時(入場は午後4時30分まで) 場／県立歴史館 料／一般350円、満70歳以上170円、大学生180円 ※高校生以下無料。各

募集  
そば栽培体験

種割引や休館日など、詳細はお問合せください。  
問／同館(☎255-4425)または市歴史文化財課(☎306-8132)  
そばの種まきから11月の収穫までを体験する、全5回の催しです。  
日／8月21日(土)、午前10時～正午(雨天順延) 場／森林公園森の交流センター 人／10名(定員になり次第締切り) 料／2000円(指導料など)  
申・問／7月24日(土)の午前8時30分から受付けますので、電話で、森林公園森の交流センター(☎252-7500)へ

募集  
千波湖環境学習会

千波湖に入り、魚や水生生物を採取して調査し、重要湿地について学びます。  
日／7月31日(土)、午後1時～3時 ※小雨決行。 場／千波公園親水デッキ集合 人／100名(定員になり次第締切り)  
※小学生以下は保護者同伴。  
料／無料 持ち物／長靴やマリンスーツなど 申／当日受付 問／県環境管理協会(☎248-7431)または市環境保全課(☎232-9154)



### マイ広報紙

インターネット上で「広報みと」をご覧になれます。  
記事検索もできます！



千波公園ふれあい広場、少年の森にディスクゴルフのコースができました。ディスクは、好む力フエで、無料で貸出しています。コース利用の際は、周りに人がいないことを確認して、プレーしてください。

千波公園ふれあい広場、少年の森にディスクゴルフのコースができました。ディスクは、好む力フエで、無料で貸出しています。コース利用の際は、周りに人がいないことを確認して、プレーしてください。

## 千波公園内にディスクゴルフコースができました

東日本地区の各都道府県から選ばれた、中学生の27チームによる軟式野球大会です。  
期／8月14日(土)～16日(月)  
場／ノーブルホームスタジアム水戸ほか 料／無料  
問／スポーツ振興協会(☎2430111)

## 東日本少年軟式野球大会 水戸市長旗

## 市立図書館 夏のイベント

開館時間／9:30～20:00

休館日／中央・見和・常澄・内原図書館…金・第1木曜日 東部・西部図書館…月・第1木曜日

※定員のあるイベントはいずれも定員になり次第締切り。特に記載のないイベントは、事前申込みは不要です。★印のイベントは市

立図書館の利用カードが必要です。

※詳細は、市立図書館ホームページ(<https://www.library-mito.jp>)をご覧ください。右の二次元コードからもご覧になれます。



図書館	イベント	日時	内容・申込みなど
中央 (☎226-3951)	蔵出し!夏の子ども伝記まつり	7/19(月)～8/26(木)	伝記をとおして、身近な歴史を調べてみましょう。オリジナルミニ伝記ノートを配布します。 ※無くなり次第終了。
東部 (☎248-4051)	図書館スタッフによる こわいおはなしかい	8/8(日)、 16:00～16:30	定員/15名 申込み/7月25日(日)の9:30からカウンターで受付 ※定員に満たない場合は、7月27日(火)から電話でも受け付けます。
西部 (☎255-5651)	★夏休み図書パック	7/27(火)～8/22(日)	夏休みに読んでほしい、おすすめの本を1袋2冊ずつの図書パックにして貸出します。
	夏休み子ども映画会	8/22(日)、 14:00～15:15	対象/3歳～中学生 定員/12組(1組3名まで) 上映作品/『映画 すみっぐらし とびだす絵本とひみつのコ』 申込み/8月7日(土)の9:30からカウンターまたは電話で申込み
見和 (☎350-2051)	★夏休みお楽しみブックパック	7/31(土)～8/15(日)	ブックパックを貸出します。どんな本が入っているかは、借りてからのお楽しみです。 対象/中学生まで
	★自分だけのミニ絵本を作ろう!	8/1(日)、 14:00～15:00	台紙に自分で考えたおはなしを描いて、オリジナル絵本を作る体験イベントです。 対象/小学5年生～中学生 定員/10名 申込み/7月24日(土)の9:30からカウンターで申込み ※定員に満たない場合は、翌日から電話でも受け付けます。
常澄 (☎269-1751)	★こどもカウンター体験	7/26(月)、8/9(月)、 10:30～11:30、13:30～14:30	カウンターで貸出や返却の体験ができます。 対象/小学生 定員/各回2名 ※1回30分程度。 申込み/当日、カウンターで申込み
	★なつやすみ にじいろひろばおはなし会 ぼうけんのたびへしゅっぱ～つ!	7/27(火)、 10:30～11:30	読み聞かせボランティアによる、夏休み向けスペシャルおはなし会を行います。 対象/3歳～小学生とその親 定員/3組 申込み/7月11日(日)の9:30からカウンターで申込み ※定員に満たない場合は、翌日から電話でも受け付けます。
	★すずし～い♪スノードーム工作教室	8/1(日)、 13:30～15:00	身のまわりにあるものでスノードームを作ります。 対象/小学生以上(小学生は保護者同伴) 定員/10名 申込み/7月18日(日)の9:30からカウンターまたは電話で申込み
内原 (☎291-6451)	読書チャレンジ in 内原	7/24(土)～8/29(日)	スタンプカードに書かれた5つのミッションをクリアしよう。クリアした数に応じて、記念品(先着40名)をプレゼントします。 対象/小学生
	★夏休み工作教室「花火のうちわを作ろう!!」	8/22(日)、 14:00～15:00	対象/小学生(小学1～3年生は保護者同伴) 定員/5名 申込み/8月1日(日)の9:30からカウンターで申込み ※定員に満たない場合は、翌日から電話でも受け付けます。

掲載している情報は7月6日時点のものです。新型コロナウイルス感染症の拡大防止のため、中止・延期などを行う場合があります。

## ▼第2期水戸市健康づくり教室

申込み/各受付日時に、各受付会場へ ※整理券は一人1枚配布します。先着順ではありませんので、整理券配布時間内にお越しください。配布時間内に定員を超えた場合は、抽選を行います。定員に満たない場合は、随時受け付けます。妊娠中の方の、親子体操教室への参加はご遠慮ください。各開催初

日の1週間前までに申し込んでください。いずれの教室も、3回目まで途中入会できます。詳細は、お問合せください。  
**申込時に必要なもの/会費、保険料**(子ども800円、大人1,850円。本年度青柳・小吹水泳教室参加者を除く)、上履き、筆記用具

アダストリアみとアリーナ ※受付会場はケーズデンキスタジアム水戸。8/3(火)以降はアダストリアみとアリーナで受付。

教室名	期間	曜日	回数	時間	対象	定員	会費	受付日時
ちびっこ体操	9/8～11/24	水	7	9:30～10:30	3歳児(H29.4/2～H30.4/1生)	50名	2,100円	7/28(水)、9:30から整理券配布、10:00から受付 ※7/28(水)は、17:00まで。
親子体操				10:45～11:45	2歳6か月～3歳児(H29.4/2～H31.3/1生)とその親	40組	2,940円	
幼児体育A				14:25～15:25	4歳児(H28.4/2～H29.4/1生)	各50名	2,100円	
幼児体育B				15:40～16:40	5歳児(H27.4/2～H28.4/1生)			

リリーアリーナMITO ※受付会場は同アリーナ。

教室名	期間	曜日	回数	時間	対象	定員	会費	受付日時
幼児体育A	9/14～12/7	火	10	14:30～15:30	4歳児(H28.4/2～H29.4/1生)	各50名	3,000円	7/29(木)、9:30から整理券配布、10:00から受付
幼児体育B				15:45～16:45	5歳児(H27.4/2～H28.4/1生)			
小学生体育				17:00～18:00	小学1・2年生			

常澄健康管理トレーニングセンター ※受付会場は同センター。

教室名	期間	曜日	回数	時間	対象	定員	会費	受付日時
幼児体育A	9/16～11/25	木	10	14:25～15:25	4歳児(H28.4/2～H29.4/1生)	各40名	3,000円	7/26(月)、9:30から整理券配布、10:00から受付
幼児体育B				15:50～16:50	5歳児(H27.4/2～H28.4/1生)			

内原ヘルスパーク ※受付会場は同施設。

教室名	期間	曜日	回数	時間	対象	定員	会費	受付日時
幼児体育A	9/10～10/22	金	7	14:30～15:30	4歳児(H28.4/2～H29.4/1生)	各40名	2,100円	7/26(月)、9:30から整理券配布、10:00から受付
幼児体育B				15:45～16:45	5歳児(H27.4/2～H28.4/1生)			

## ▼第2期水戸市種目別スポーツ教室

申込み/各受付日時に、各受付会場へ ※整理券を配布する教室では、1人1枚配布します。先着順ではありませんので、整理券配布時間内にお越しください。配布時間内に定員を超えた場合は、抽選を行います。定員に満たない場合は、随時受

付けます。中学生以下が対象の教室は、保護者が申し込んでください。

**申込時に必要なもの/会費、上履き、筆記用具**  
 ※詳細は、お問合せください。



総合運動公園テニスコート ※受付会場はケーズデンキスタジアム水戸。7/29(木)以降は総合運動公園体育館で受付。

教室名	期間	曜日	回数	時間	対象	定員	会費	受付日時
テニス	9/1～10/13	水	7	19:00～21:00	18歳以上(高校生を除く)	60名	5,500円	7/28(水)、13:30から随時受付
レディステニス	9/2～11/4	木		9:30～11:30	18歳以上の女性(高校生を除く)	50名	4,500円	
キッズソフトテニス	10/1～11/12	金		18:15～19:30	小学3～6年生	各40名	2,500円	7/28(水)、13:30から整理券配布、13:45から受付
ジュニアソフトテニス				19:45～21:00	中学生			

リリーアリーナMITO ※受付会場は同アリーナ。

教室名	期間	曜日	回数	時間	対象	定員	会費	受付日時
ナイター卓球	9/7～11/2	火	7	19:00～21:00	小学3年生以上	各20名	5,500円 高校生以下 3,000円	7/29(木)、9:30から随時受付
バドミントン								
さわやかバドミントン	10/1～11/26	金	7	9:30～11:30	18歳以上(高校生を除く)	20名	4,500円	7/29(木)、9:30から整理券配布、9:45から受付
はつらつ卓球								

小吹運動公園体育館 ※受付会場は同体育館。

教室名	期間	曜日	回数	時間	対象	定員	会費	受付日時
幼児新体操	9/21～11/30	火	10	15:30～16:20	4・5歳児(H27.4/2～H29.4/1生)	各30名	4,000円	7/30(金)、16:00から整理券配布、16:15から受付
キッズ新体操				16:30～17:30	小学1～4年生			

インターネットでの  
買い物は慎重に！

感染症の影響で外出を控え、インターネットを使って買い物をする方が多くなっています。インターネットでの通信販売は便利な一方、偽サイトにつながるトラブルも発生しています。

偽サイトは巧妙で見分けが付きにくいので、下の「トラブルにあわないために」を参考に注意してください。

市消費生活センターに寄せられた事例を紹介します。

▼事例1

インターネットサイトでワンピースを格安で購入した。クレジットカードで決済したが、商品は届かず、そのサイトを開くこともできなくなった。

▼事例2

SNSに、大手デパートの免税店における閉店バーゲン広告へのリンクが掲載されていた。そこでは、24万円のブランドの財布が1万数千円に大幅に値引



きされていたので、代引きで購入した。その後、支払い前に注文確認メールをもとにサイトを調べたところ、それが偽サイトであることがわかった。

- トラブルにあわないために**
- ・価格が大幅に値引きされている場合は注意
  - ・購入前に、事業者の所在地・電話番号・返品が可能なかを確認
  - ・クレジットカード決済は、偽サイトと分かったときに支払いを止められる可能性がある。代引きや口座振り込みは一度払うと取り戻せないので注意

困ったときや、不審に思ったときは、すぐに市消費生活センターに相談を！  
問合せ・相談先／市消費生活センター（☎226・4194）



水戸市植物公園  
Mito botanical park

<https://www.mito-botanical-park.com> ☎243-9311 ☎241-1211  
〒310-0914 小吹町504 開園時間／9:00～17:00(入園は16:00まで)  
休園／月曜日(祝日・振替休日のときは翌日) ※入園料がかかります。

① 申込みは、申込開始日の8:30から、電話で受け付けます(当日受付は除く)

展示など

植物館

昆虫標本を見てみよう！

蝶、トンボ、セミ、カブトムシなど、昆虫類の標本を30箱～40箱展示。

期間／8月3日(火)～8日(日)

※最終日は16:00まで。



いやしの押花展

風景画、動物、山草、ポタニカルなど、さまざまな押し花を100点以上展示。

期間／8月24日(火)～9月5日(日)

※最終日は15:00まで。



参加者募集

定員になり次第締切り

植物公園ツアー

4月にリニューアルオープンし、新しくなった温室を職員が案内します。不思議な食虫植物の世界をお楽しみください。

期日／7月24日(土)

時間／10:30から

※40分程度。

受付場所／料金所前

定員／20名

料金／無料

申込み／当日受付



ペットボトルのハリネズミ教室

ペットボトルの鉢に麻ひもを巻き、多肉植物を植えてハリネズミを作ります。

期日／8月14日(土)

時間／13:30～14:30

定員／15名

料金／1,000円

申込期間／7月31日

(土)～8月8日(日)



押し花(押し花額など)教室

期日／8月29日(日)、9月5日(日)

時間／10:00～12:00

13:00～15:00

定員／各15名

料金／500円～2,000円

申込開始日／8月5日(木)



ハーブ魔法のレシピ

美肌水とスキンローションを作ります。

期日／9月2日(木)

時間／13:30～14:30

14:45～15:45

定員／各30名

料金／800円

申込開始日／8月19日(木)



ブリオンアートとプリザーブドフラワー教室(ハロウィンアレンジ)

期日／9月12日(日)

時間／10:30～12:00

定員／12名

料金／2,800円

申込開始日／8月19日(木)



掲載している情報は7月6日時点のものです。新型コロナウイルス感染症の拡大防止のため、中止・延期などを行う場合があります。

# プロスポーツナビ

問合せ/FC水戸ホーリーホック(☎0296-88-3900)、茨城ロボッツ・スポーツエンターテインメント(☎050-1745-6802)、市スポーツ課(☎306-8136)  
チケットは、インターネットやコンビニエンスストアなどで購入できます



## プロサッカークラブ 水戸ホーリーホック



順位…J2リーグ22チーム中 12位(8勝3分10敗)

### アグレッシブな姿勢で勝ち点をつかむ

アグレッシブに戦い続ける水戸ホーリーホック。第20節のアウェイ新潟戦では、上位の相手に一歩も引かず、90分間、組織的に粘り強く守り続け、勝ち点を得ました。

長いシーズンも折返し地点。秋葉忠宏監督が「精度や個の力をつけたい」と話すように、チームとしての積み重ねや成熟が求められます。

### ▼ホームゲーム日程

会場/ケーズデンキスタジアム水戸

日時	対戦相手
8/ 9(月)、19:00	東京ヴェルディ
8/22(日)、19:00	京都サンガF.C.
8/28(土)、19:00	アルビレックス新潟

### ▼選手紹介

試合の流れを読み、試合の展開に緩急をつけることができる頭脳派プレイヤーたちを紹介します。



#### 大崎 航詩 選手(23歳)

背番号3/DF/176cm/69kg

先日プロ初得点を決めるなど、今、好調な大卒ルーキーです。足元の正確さと視野の広さが特長で、味方と連携してパスをつなぎながらチャンスを演出します。



#### 木村 祐志 選手(33歳)

背番号5/MF/177cm/70kg

J1経験もあるベテランは、チームを鼓舞することも、落ち着かせることもできる稀有な存在。長短のパスやドリブルで、ピッチ中盤から試合をつくります。



## プロバスケットボールクラブ 茨城ロボッツ



### 初のB1での戦いへ

リチャード・グレスマンヘッドコーチの続投が決定。また、平尾充庸選手やマーク・トラソリーニ選手など主力選手の契約継続や、昨季B1でプレーした選手たちとの新契約が発表されています。就任1年目でロボッツをB1に導いたグレスマンヘッドコーチのもと、B1での戦いに向けたチームづくりが進みます。

### ▼グレスマンヘッドコーチコメント

興奮と感謝の気持ちでいっぱいです。B1最初のシーズンは、私たちにとって特別な経験になるでしょうし、ロボッツの一員であることを誇りに思います。これからも応援をよろしくお願いいたします。



©IRSE

### 新社長就任!

### ▼西村大介 新社長コメント

ファン・スポンサー・行政の皆さまから、熱い支援・パワーをいただいていますので、ロボッツをさらに発展させて日本一のクラブにしていきたいと思っています。よろしくお願いいたします。



©IRSE

### 8月上旬からファンクラブ会員の募集を開始!

茨城ロボッツ公式ファンクラブ「クラブロボッツ」に入会しませんか。会員限定のイベントやプレゼントなどの特典もあります。

※料金や申込方法など、詳細は、茨城ロボッツ公式ホームページをご覧ください(7月中旬公開予定)。



## プロ野球チーム「茨城アストロプラネッツ」

水戸でホームゲームが開催されます。茨城の名を背負い戦う選手たちに、熱い応援をよろしくお願いいたします!

## プロ スポ+

### 2021シーズンプロ野球独立リーグ(BCリーグ)公式戦

会場/県営球場(新原2)

日時	対戦相手
7/22(木)、13:00	神奈川フューチャードリームス



### ▼公式ファンクラブ2021会員募集中!

茨城アストロプラネッツ公式ファンクラブ「プラネッツクラブ」に入会しませんか。先行入場や会員限定イベントなどの特典があります。※詳細は、茨城アストロプラネッツ公式ホームページをご覧ください。茨城県民球団(☎029-869-4343)にお問い合わせください。

### ▼選手紹介

背番号8 ダリエル・アルバレス選手(32歳)

外野手/188cm/88kg

大リーグでのプレー経験もあるキューバ出身選手です。今季はここまでホームラン6本と絶好調です。投げても最速157km/h。投打両面でチームに貢献しています。

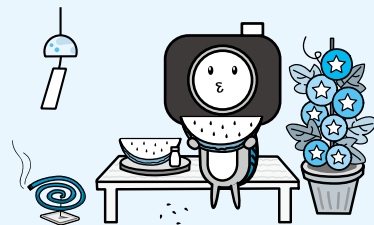


©茨城アストロプラネッツ

掲載している情報は、7月6日時点のものです。新型コロナウイルス感染症の拡大防止のため、変更となる場合があります。

August 2021

# 8月 CALENDAR イベントカレンダー



◎印は有料です ☆印は事前の申込みが必要です

日	曜	内容
前月からの催し 植物公園の不思議な住人たち全員集合(22日まで) (植物) 夏休み子どもミュージアム「妖怪参上！」(26日まで) (博物)		
1	日	◎☆「目指せ ミュージカル水戸黄門？」(14:00から) 水戸芸術館 (芸術)
2	月	☆わたしは戦争を忘れない―「あの場所」での日々―(表紙、15日も) (博物)
3	火	昆虫標本を見てみよう(13日、8日まで) (植物)
4	水	
5	木	
6	金	
7	土	◎展覧会「ピピロッチェ・リスト：Your Eye Is My Island―あなたの眼はわたしの島―(10:00～18:00、10月17日まで) 水戸芸術館 (芸術)
8	日	山の日
9	月	◎水戸ホーリーホック VS 東京ヴェルディ(19:00から) ケーズデンキスタジアム水戸 (ｽﾌﾟｰ) ☆ソニック公演～音楽と語り部～(表紙) (文交) ◎☆このまちの空襲を若者たちが伝えてみた―オンラインでつなぐ東京と水戸―(表紙) (博物)
10	火	
11	水	
12	木	
13	金	◎☆医療従事者の方々に感謝を込めて「宮田大(チェロ)ミニ・コンサート(19:00から)水戸芸術館 (芸術)

日	曜	内容
14	土	茨城放送「マイタウン水戸」(9:40～9:55) (魅力)
15	日	
16	月	
17	火	
18	水	
19	木	茨城放送「消費生活について」(17:15から) (消費)
20	金	
21	土	◎☆そば栽培体験(10時) (森林) ☆平和作文朗読発表会とパイプオルガン・プロムナード・コンサート(表紙) (文交)
22	日	◎水戸ホーリーホック VS 京都サンガF.C.(19:00から) ケーズデンキスタジアム水戸 (ｽﾌﾟｰ)
23	月	ぴんころ地蔵さんご縁日(9:00～11:30) 保和苑周辺 (観光)
24	火	
25	水	
26	木	
27	金	◎☆アンサンブル・アンテルコンタンポラン演奏会(19:00から) 水戸芸術館 (芸術)
28	土	◎水戸ホーリーホック VS アルビレックス新潟(19:00から) ケーズデンキスタジアム水戸 (ｽﾌﾟｰ)
29	日	☆水戸市長杯小学生オセロ選手権(10時) (文交) ☆パイプオルガン・プロムナード・コンサート キッズスペシャル(11:00～11:30、12:30～13:00) 水戸芸術館 (芸術)
30	月	
31	火	

## 問合せ

◎魅力 みのの魅力発信課…232-9107 (芸術) 水戸芸術館…227-8111  
◎消費 消費生活センター…226-4194 (ｽﾌﾟｰ) スポーツ課…306-8136  
◎文交 文化交流課…291-3846

◎観光 観光課…232-9189 (植物) 植物公園…243-9311  
◎森林 森林公園…252-7500 (博物) 市立博物館…226-6521

## 各種相談窓口

### 消費生活相談(8月)

消費者トラブルなどの相談に、専門家が無料で応じます。  
日時/司法書士…4日(水)、午後1時30分～3時30分 建築士…5日(木)、午後1時～3時 精神保健福祉士(消費者トラブル心の相談)…17日(火)、午前10時～午後3時 弁護士…25日(水)、午後1時～3時  
場所/市消費生活センター(市役所2階)  
申込・問合せ/事前に、電話で、同センター(☎226-4194)へ

### 経営相談窓口

新型コロナウイルス感染症により影響を受けている市内事業者を対象に、経営全般に係る相談に、資格を有する相談員が応じます。  
日時/毎月第3木曜日、午後1時～5時  
場所/市役所5階  
申込み/相談日の2日前までに、電話で、市商工課(☎232-9185)へ  
問合せ/茨城県よろず支援拠点(☎224-5339)または同課

### 茨城いのちの電話LINE相談

LINEで、人生・家族・健康・対人関係の悩みなどの相談に、専門の相談員が無料で応じます。  
相談日時/①毎月第1～第4日曜日、午後4時～7時50分(受付は午後7時まで) ②毎月第2火曜日、正午～午後3時50分(受付は午後3時まで)  
申込み/右の二次元コードからLINEの友だち登録のうえ、相談してください。  
問合せ/茨城いのちの電話事務局(☎029-852-8505)または市民相談室(☎232-9109)



### 障害者虐待防止の相談窓口

障害者虐待防止センターでは、障害者の虐待に関する通報や届出などの相談に応じます。  
日時/月～金曜日、午前8時30分～午後5時15分  
場所/障害福祉課(市役所1階)  
料金/無料  
問合せ/同課(☎224-1120)

# 水戸市保健所からの お知らせです

保健予防課

☎243・7315

## 成人の風しん 抗体検査・予防接種

### ▼抗体検査

対／水戸市に住民登録がある次の方

- ① 妊娠を希望する女性
  - ② 妊娠を希望する女性の配偶者などの同居者
  - ③ 風しんの抗体価が低い妊婦の配偶者などの同居者
- ※過去に風しんにかかったことがある方、抗体検査を受けたこと歴がある方、明らかに風しんの予防接種歴がある方、昭和37年4月2日～昭和54年4月1日に生まれた男性の方は対象外。 料／無料

### ▼予防接種(任意接種)

対／水戸市に住民登録があり、平成2年4月1日以前に生まれた次の方

- ① 妊娠を予定または希望している女性
- ② 妊娠している女性の夫(パートナー)

※婚姻関係が明らか(事実上婚姻関係にある方を含む)で、これまで風しんにかかったことがなく、また、風しんの予防接種を受けたことがない方

料  
 ／接種費用から助成額(風しん単独ワクチン3000円、麻しん風しん混合ワクチン5000円)を差引いた額

※接種費用は医療機関により異なります。

持ち物／住所、氏名が確認できるもの(被保険者証、運転免許証など) ※予防接種の対象②の方は、母子健康手帳も持参。 申／電話で、実施医療機関へ ※詳細は、保健予防課へお問合せください。

## 地域保健課

☎243・7311

## 受動喫煙防止に ご協力をお願いします

改正健康増進法により、学校、病院、児童福祉施設、行政機関の庁舎などは敷地内禁煙に、事務所、集会所、娯楽施設、飲食店(※1)は、原則として屋内禁煙となりました。

また、屋外に喫煙所を設置する場合は、通常、人が立入らない場所を区画し、喫煙場所であることを掲示するなど、受動喫煙を防止するための配慮が必要で、受動喫煙により健康を損なう恐れがある場所では、望まない受動喫煙を生じさせないよう、周囲の状況に配慮しましょう。

(※1)令和2年4月1日時点で飲食店登録をしている小規模な飲食店は経過措置あり。

また、屋外に喫煙所を設置する場合は、通常、人が立入らない場所を区画し、喫煙場所であることを掲示するなど、受動喫煙を防止するための配慮が必要で、受動喫煙により健康を損なう恐れがある場所では、望まない受動喫煙を生じさせないよう、周囲の状況に配慮しましょう。

(※1)令和2年4月1日時点で飲食店登録をしている小規模な飲食店は経過措置あり。



## 保健推進員は地域で健康 づくりを応援しています

保健推進員は、地域と行政のパイプ役として、各種健診の勧めや相談、地域の健康づくり事業への協力支援などの活動をしています。

小学校区ごとに選任された保健推進員約2500名が、各地域の健康づくりのお手伝いをしていますので、気軽に相談してください。

地域の保健推進員に相談したい方は、地域保健課にお問合せください。



## なんでも健康相談

なんとなく体調が悪いが病院に行くほどではない、病院では話がしづらい...そんなことはありませんか。子育てのことや介護のことまで、なんでも結構ですので、保健師や看護師に相談してみませんか。面談による相談や電話相談を受け付けています。

相談日時／毎週水・木曜日、午前9時30分～午後4時30分 ※面談による相談は事前予約が必要です。 場／茨城県保健衛生会館(緑町3) 専用電話／060・2266・7374 料／無料 申・問／まちの保健室(茨城県看護協会内、☎221・6900)へ

## 集団健診の 会場を変更します

11月30日(火)までの、市保健所で予定している集団健診の会場を、次のとおり変更します。

(変更前)市保健所(笠原町)

(変更後)市役所2階(中央1)

※11月9日(火)のみ、県立健康プラザ(笠原町)で実施。

日時の変更はありません。健診を予約された方には、健診の1週間ぐらい前に、案内通知を送りますので、ご確認ください。詳細は、地域保健課へお問合せください。

※常澄保健センター、内原保健センターでの集団健診、市保健所での乳がん検診は、会場の変更はありません。