

# 水戸市洪水ハザードマップ 国管理河川版 (南地区版) 令和7年改訂版

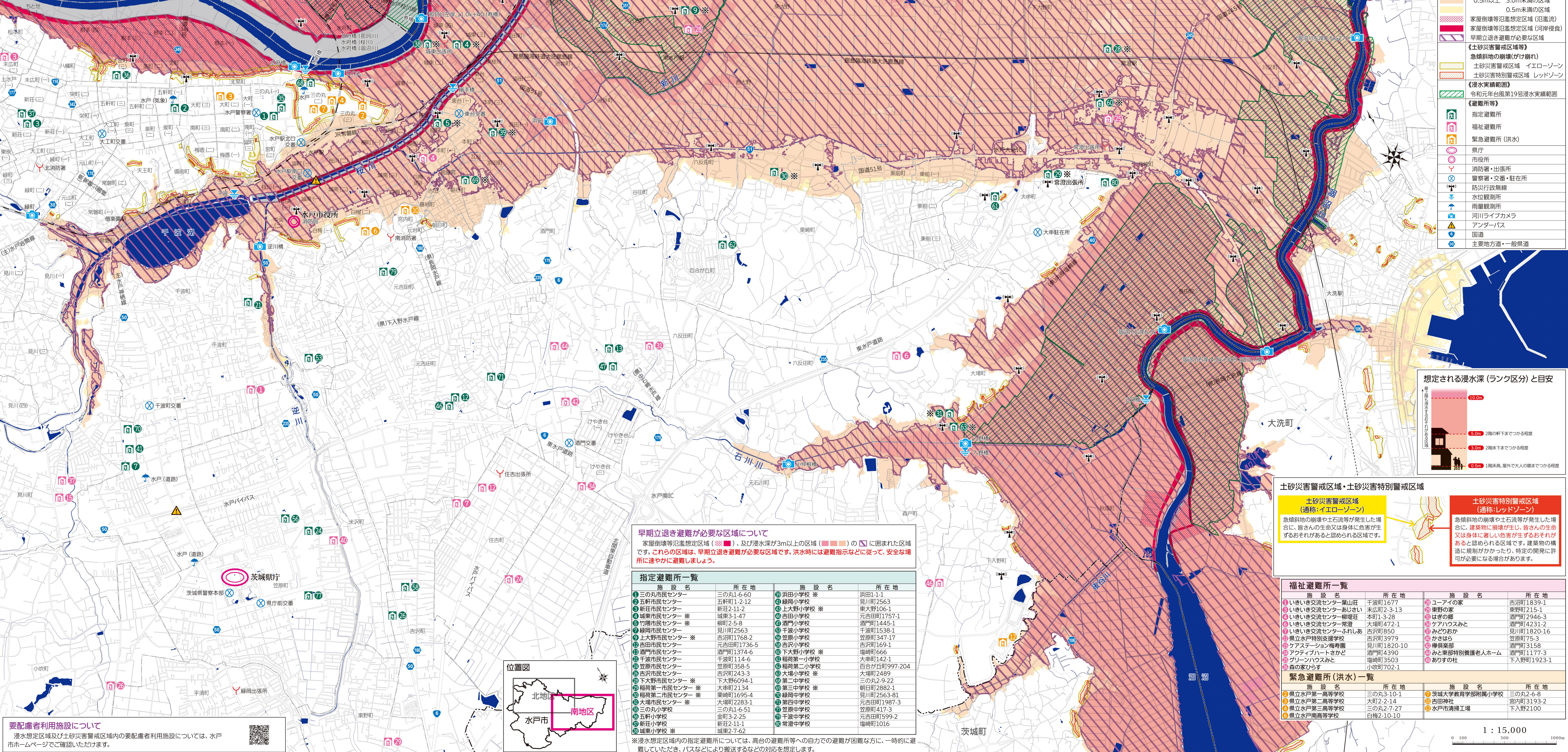
**水戸市洪水ハザードマップについて**

この図は、国土交通省が平成28年5月30日と令和元年8月30日に公表した那珂川水系の洪水浸水想定区域図を基に作成したものです。水防法の規定により定められた想定最大規模降雨による洪水浸水想定区域、浸水した場合に想定される水深や、家屋倒壊等をもたらすような氾濫の発生が想定される区域(家屋倒壊等氾濫想定区域)を表示した図面です。

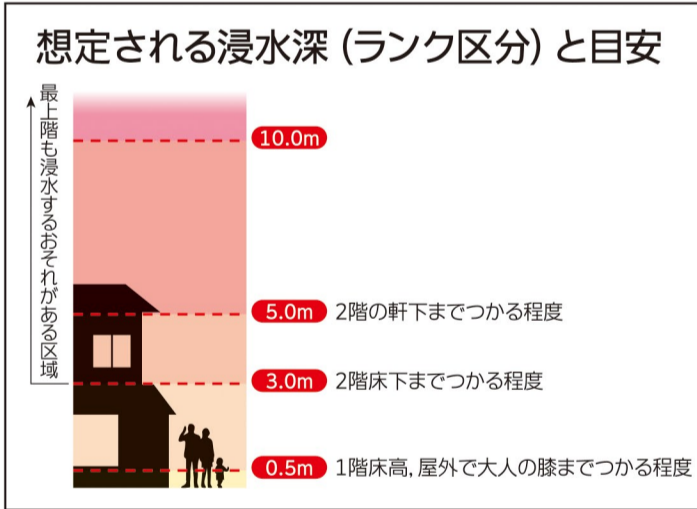
前提となる降雨  
 ・那珂川 那珂川流域 48時間総雨量 459mm ・藤井川 藤井川流域 48時間総雨量 833mm  
 ・桜川 桜川流域 24時間総雨量 671mm ・濁沼川 濁沼川流域 48時間総雨量 726mm

洪水浸水想定区域の指定時点の河道及び洪水調節施設の整備状況を勘案して、想定最大規模降雨に伴う洪水により氾濫した場合の状況をシミュレーションにより予測したものです。

支川の決壊による氾濫、シミュレーションの前提となる降雨を超える規模の降雨による氾濫、高潮及び内水による氾濫等も考慮していませんので、指定されていない区域においても浸水が発生する場合があります。想定される水深が実際の浸水深と異なる場合、家屋の倒壊・流出等が発生する場合があります。



- 凡例**
- 〔浸水想定区域〕  
 (浸水した場合想定される水深)  
 10.0m以上 20.0m未満の区域  
 5.0m以上 10.0m未満の区域  
 3.0m以上 5.0m未満の区域  
 0.5m以上 3.0m未満の区域  
 0.5m未満の区域
  - 家屋倒壊等氾濫想定区域 (氾濫流)
  - 家屋倒壊等氾濫想定区域 (河岸侵食)
  - 早期立退き避難が必要な区域
  - 〔土砂災害警戒区域等〕  
 急傾斜地の崩壊(げけ崩れ)  
 土砂災害警戒区域 エイローゾーン  
 土砂災害特別警戒区域 レッドゾーン
  - 〔浸水実績範囲〕  
 令和元年台風19号浸水実績範囲
  - 〔避難所等〕  
 指定避難所  
 福祉避難所  
 緊急避難所(洪水)  
 県庁  
 市役所  
 消防署・出張所  
 警察署・交番・駐在所  
 防災行政無線  
 水位観測所  
 雨量観測所  
 河川ライブカメラ  
 アンダーパス  
 国道  
 主要地方道・一般県道



**土砂災害警戒区域・土砂災害特別警戒区域**

**土砂災害警戒区域 (通称:エイローゾーン)**  
 急傾斜地の崩壊や土石流等が発生した場合に、皆さんの生命又は身体に危害が生じ、皆さんの生命又は身体に著しい危害が生ずるおそれがあると認められる区域です。

**土砂災害特別警戒区域 (通称:レッドゾーン)**  
 急傾斜地の崩壊や土石流等が発生した場合に、皆さんの生命又は身体に著しい危害が生じ、皆さんの生命又は身体に著しい危害が生ずるおそれがあると認められる区域です。建築物の構造に規制がかけたり、特定の開発に許可が必要になる場合があります。

**早期立退き避難が必要な区域について**

家屋倒壊等氾濫想定区域(■)及び浸水深が3m以上の区域(■)の□に囲まれた区域です。これらの区域は、早期立退き避難が必要な区域です。洪水時には避難指示などに従って、安全な場所に速やかに避難しましょう。

**指定避難所一覧**

施設名	所在地	施設名	所在地
① 三の丸市民センター	三の丸1-6-60	⑩ 浜田小学校 ※	浜田1-1-1
② 五軒市民センター	五軒町1-2-12	⑪ 見川小学校	見川町2563
③ 新庄市民センター	新庄2-11-2	⑫ 上大野小学校 ※	東大野106-1
④ 城東市民センター ※	城東3-1-47	⑬ 吉田小学校	元吉田町1757-1
⑤ 竹原市民センター ※	柳町2-5-8	⑭ 酒門小学校	酒門町1445-1
⑥ 緑岡市民センター	見川町2563	⑮ 千波小学校	千波町1538-1
⑦ 上大野市民センター ※	吉沼町1768-2	⑯ 笠原小学校	笠原町347-17
⑧ 吉田市民センター	元吉田町1736-5	⑰ 吉沢小学校	吉沢町169-1
⑨ 酒門市民センター	酒門町1374-6	⑱ 下大野小学校 ※	塩崎町666
⑩ 千波市民センター	千波町114-6	⑲ 福商第一小学校	大車町142-1
⑪ 笠原市民センター	笠原町358-5	⑳ 福商第二小学校	百合が丘町997-204
⑫ 吉沢市民センター	吉沢町243-3	㉑ 大塚小学校 ※	大塚町2489
⑬ 下大野市民センター ※	下大野6094-1	㉒ 第二中学校	三の丸2-9-22
⑭ 福商第一市民センター ※	大車町2134	㉓ 第三中学校 ※	朝日町2862-1
⑮ 福商第二市民センター ※	東崎町1695-4	㉔ 第四中学校	見川町2563-81
⑯ 三の丸市民センター ※	大塚町2283-1	㉕ 第五中学校	元吉田町1987-3
⑰ 三の丸小学校	三の丸1-6-51	㉖ 笠原中学校	笠原町417-3
⑱ 五軒小学校	全町3-2-25	㉗ 千波中学校	元吉田町599-2
⑲ 新庄小学校	新庄2-11-1	㉘ 常道中学校	塩崎町1016
㉑ 城東小学校 ※	城東2-7-62		

※浸水想定区域内の指定避難所については、高台の避難所等への自力での避難が困難な方に、一時的に避難していたり、バスなどにより搬送するなどの対応を想定します。

**要配慮者利用施設について**

浸水想定区域及び土砂災害警戒区域内の要配慮者利用施設については、水戸市ホームページでご確認いただけます。

発行: 水戸市民防備部防災・危機管理課 茨城県水戸市中央1-4-1 ☎ 029-232-9152 (直通) 令和8年(2026年)1月