

令和7年度 第2回

水戸市吉田市民センター運営審議会

日 時 令和8年2月9日（月）

午後2時00分から

場 所 吉田市民センター 「会議室」

次 第

1 開 会

2 会長あいさつ

3 議 題

- (1) 令和7年度事業報告について
- (2) 令和7年度利用状況について
- (3) 令和8年度定期講座受講生募集について
- (4) その他

4 閉 会

水戸市吉田市民センター運営審議会委員名簿

(任期 令和6年4月1日～令和8年3月31日)

	職	ふりがな	選出区分	団体等名及び役職名
		委員の氏名		
1	会長	なかざわ しゅいち 仲澤 守一	社会教育関係者	南部地区民生（児童）委員 副会長
2	副会長	うえだ のぼる 上田 昇	市民活動団体	吉田地区高齢者クラブ連合会 副会長
3	委員	たがみ けいこ 田上 恵子	市民活動団体	社会福祉協議会吉田支部 支部長
4	委員	いとう けんじ 伊藤 健司	市民活動団体	吉田地区自治実践会 福祉厚生部会長
5	委員	えばた かずよ 江幡 和代	学校教育関係者	吉田小学校 校長
6	委員	こうの まりこ 河野 眞利子	市民活動団体	吉田地区女性会 書記

水戸市吉田市民センター職員名簿

職	ふりがな	在職年数	住 所	電 話
	氏 名			
所 長	すがや もとふみ 菅谷 源文	1年11ヶ月	元吉田町 1736-5	247-2316
職 員	とよだ ちかこ 豊田 千賀子	2年11ヶ月		
職 員	さとう ひとみ 佐藤 瞳	2年11ヶ月		
職 員	こばやし さおり 小林 沙織	0年11ヶ月		

(1) 令和7年度事業報告

(ア) 家庭教育講座関係

事業名	対象	開催日	内容	講師	参加人数
家庭教育強化事業	0歳～1歳児とその保護者	10月24日	ベビーマッサージ教室	十万 久美子	14 (7組)
	8歳までの子をもつ保護者	2月13日	がんばりすぎていませんか？イライラ育児を楽にする「怒りのコントロール術」	水野 由紀子	
家庭教育講演会	吉田小学校新入学児童保護者	1月22日	安心して小学校生活を迎えるための親子の準備～こころと生活のリズムを整えるヒント	十万 久美子	80
家庭教育講座	水戸市に在住または通園する年長さん、年中さんとその保護者	3月15日	親子でチャレンジ！キックボクササイズ	赤尾杉 武士	

(イ) 青少年教育講座関係

事業名	対象	開催日	内容	講師	参加人数
夏休み子ども書道教室	小学3年生～6年生	7月29日	書の実習 (夏休み課題作品)	平賀 禮子	6
		7月30日			10
夏休み子ども絵画教室	小学1年生～3年生	8月5日	水彩画の実習 (夏休み課題作品)	絵画ボランティア	14
	小学4年生～6年生				14

(ウ) 高齢者教育講座関係

事業名	対象	開催日	内容	講師	参加人数
寿大学	吉田地区高齢者クラブ及び吉田地区に居住する60歳以上の方	9月8日	弘道館と偕楽園～創設者徳川斉昭が目指したもの～	弘道館事務所主任 研究員 小坪 のり子	39
		12月8日	落語会	川崎 賢一	36
		2月16日	移動学習～筑波海軍航空隊記念館・笠間稲荷神社～		

(エ) 女性教養講座関係

事業名	対象	開催日	内容	講師	参加人数
女性セミナー	吉田地区居住の女性	7月24日	現役の介護福祉士さんがおしえるキックボクシングエクササイズ	赤尾杉 武士	14
		12月12日	多肉植物寄せ植え教室	眞壁 史恵	16
		2月10日	移動学習 ～眞壁のひなまつり～		

(オ) 成人教育講座関係

事業名	対象	開催日	内容	講師	参加人数
男の台所	吉田地区居住の成人男性	10月28日	自分のおつまみは自分で作ろう	小坏 明美	11
		2月27日	男のあったか料理作り		
成人教育	吉田地区居住の方	10月29日	空き家対策セミナー講演	須藤 直美	16
	水戸市内にお住まいの方	1月15日	さあ、みんなで歌いましょう♪とにかく楽しい！歌の教室	飛田 淳子 増淵 亜依	28
	吉田地区居住の方	1月19日	やさしいスマホ体験	スマートフォンアドバイザー	11

(カ) 市民センターまつり関係

事業名	対象	開催日	内容	参加人数
ふれあい吉田秋まつり	吉田地区住民	11月9日	ステージショー及び模擬店・フリーマーケットでの地域交流	800

(キ) 関連事業関係

事業名	対象	開催日	内容	参加人数
子育て広場	吉田地区居住の未就学児童とその保護者	毎月第1・3(木)	子どもの遊びの場の一般開放	138
シルバーリハビリ体操	65歳以上の方	毎月第2・4(木)	いつでも、どこでも、一人でも取り組めるリハビリ体操	410
いきいき健康クラブ	65歳以上の方	毎月第1・3(火)	レクリエーションや転倒予防の体操などを通じた楽しい健康づくり	612
吉田地区お父さんソフトボール大会	吉田地区住民	6月1日	スポーツを通じた健康増進と親睦・地域交流の促進	24 (2チーム)
親子料理教室	小学生とその保護者	7月25日	小学校児童と保護者で、料理を作る楽しさと食べる喜びを体感	19 (8組)
救命救急講習会	定期講座受講生	8月18日	成人を対象とした心肺蘇生・AED操作要領・止血法等	17
吉田地区福寿のつどい	地区内高齢者(満75,80,85歳及び90歳以上)	10月5日	式典を実施。アトラクション(お祝いのことば・演奏・合唱)	80
市民運動会	吉田地区住民	10月12日	オープン参加型のスポーツイベントで、地域の交流を図る催し	1,000
健康料理教室	吉田地区住民	10月22日	食事バランスガイドを用いた健康料理を作る	16
水戸郷土かるた大会(学区大会)	吉田小学校児童	1月18日	かるた遊びを通して、市内の自然や歴史・文化遺産を楽しく学習し、理解する催し	16 (7チーム)
吉田地区防災訓練	吉田地区住民 吉田小学校児童	2月4日	地区住民と小学校との合同で救出・搬送訓練や初期消火訓練及び非常炊き出し訓練等を実施	
市民センター作品展示会	定期講座受講生	3月6・7・8日	5団体による学習成果の発表・展示	
市民歩く会	吉田地区住民	3月8日	健康の保持増進と、自然、歴史、文化に触れて地域住民の親睦を図る催し (行き先: 下市タウンフェスティバル)	

(ク) 吉田市民センター定期講座

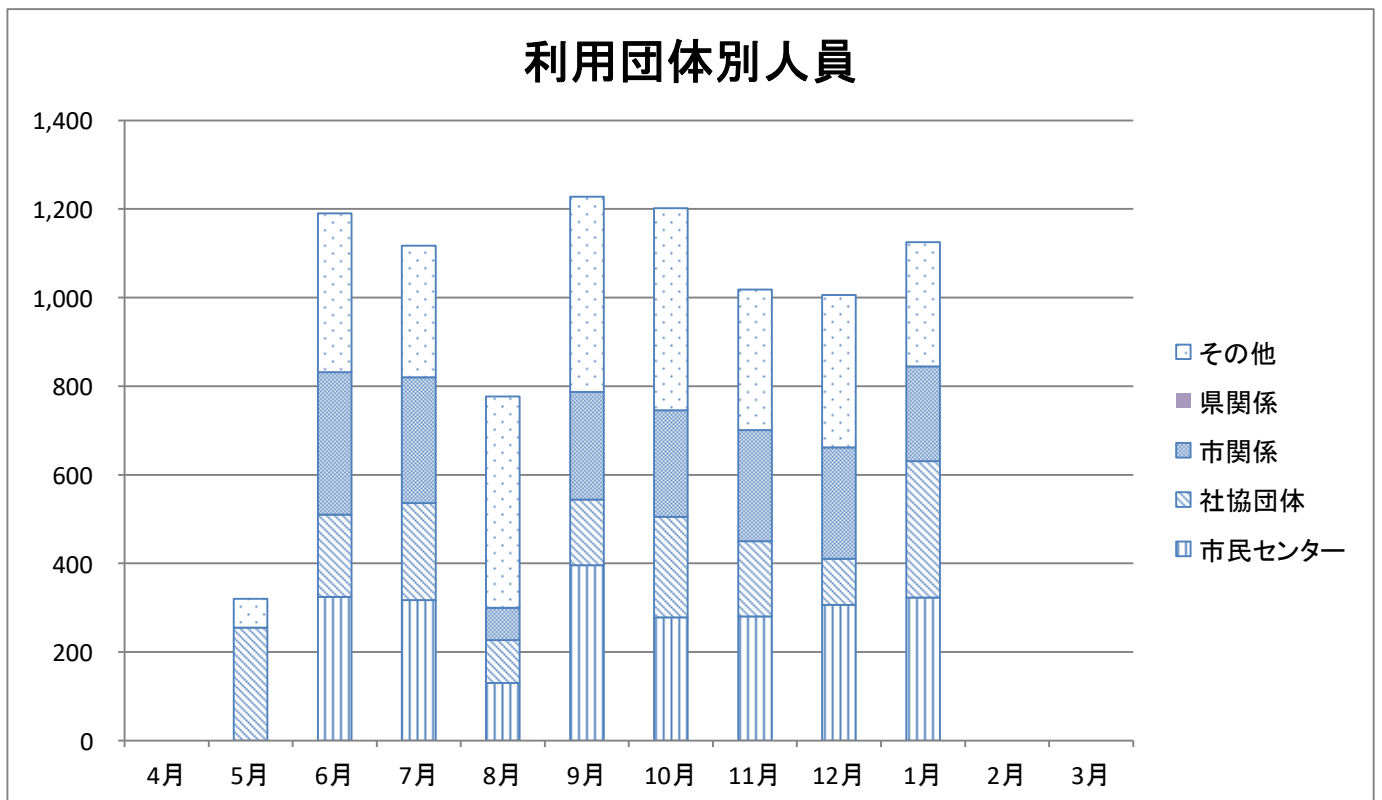
No.	講座名	開講日	講師	会員数	開催回数	参加延人数
1	絵手紙	6月2日	鯨 和子	7	7	36
2	ヨガ	6月9日	鯉沼 千加子	17	14	181
3	プアレイ	6月9日	木村 久美子	12	14	150
4	歌謡	6月4日	金沢 はるみ	31	14	338
5	ニュースポーツ	6月4日		23	13	188
6	水彩画	6月11日	関 徹	17	15	184
7	ハッピーフラ	6月11日	木村 久美子	10	17	143
8	パッチワーク	6月12日	小林 笑子	11	14	131
9	簡単! いすヨガ	6月26日	鯉沼 千加子	16	14	174
10	編物	6月6日	嵩井 詔子	14	13	156
11	3B体操	6月6日	大内 幸子	14	13	127
12	俳句	6月27日	山田 健太	15	7	80

(2) 令和7年度利用状況

(令和8年1月31日現在)

(ア) 利用団体別

区分 月別	市民センター		社教団体		市関係		県関係		その他		合計	
	件数	人数	件数	人数	件数	人数	件数	人数	件数	人数	件数	人数
4											0	0
5	0	0	7	255	0	0	0	0	2	65	264	320
6	23	324	13	186	11	322	0	0	35	358	82	1,190
7	27	317	11	219	12	284	0	0	27	297	77	1,117
8	8	130	3	97	5	73	0	0	19	477	35	777
9	24	396	10	148	13	243	0	0	43	441	90	1,228
10	23	278	12	227	10	241	0	0	40	456	85	1,202
11	22	280	12	170	11	251	0	0	28	317	73	1,018
12	23	306	6	104	9	252	0	0	33	344	71	1,006
1	24	323	14	308	8	214	0	0	32	280	78	1,125
2											0	0
3											0	0
合計	174	2,354	88	1,714	79	1,880	0	0	259	3,035	600	8,983

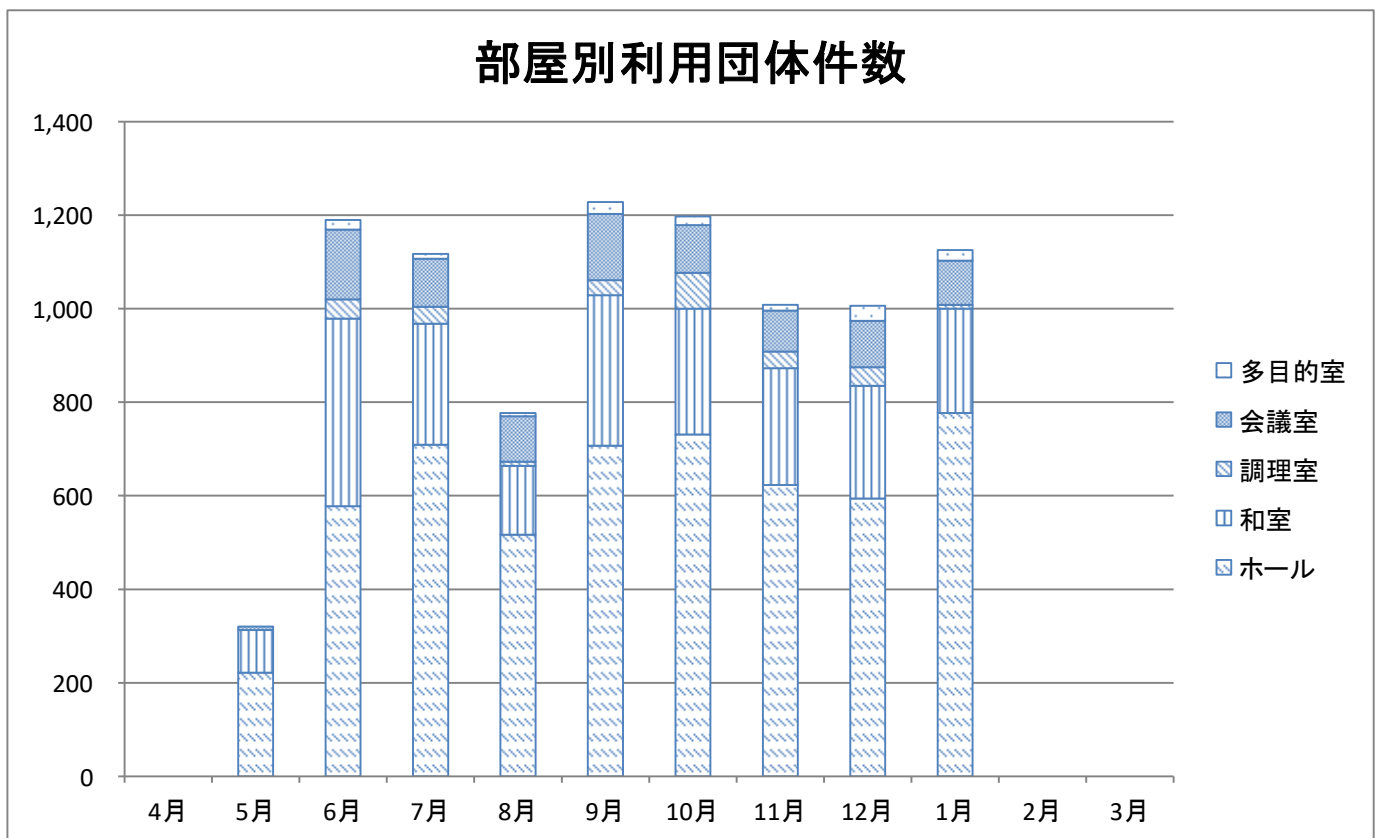


※参考【いずれも1月31日現在】

	市民センター		社教団体		市関係		その他		合計	
	件数	人数	件数	人数	件数	人数	件数	人数	件数	人数
令和6年度	※令和6年度は、長寿命化型改修工事のため部屋の利用はありませんでした。									
令和5年度	273	4,330	165	3,243	115	2,351	439	3,710	992	13,634
令和4年度	255	3,175	62	822	98	2,108	343	2,578	758	8,683

(イ) 部屋別

部屋	ホール		会議室		調理室		和室		多目的室		合計	
	件数	人数	件数	人数	件数	人数	件数	人数	件数	人数	件数	人数
4	0	0	0	0	0	0	0	0	0	0	0	0
5	3	222	5	91	0	0	1	7	0	0	9	320
6	30	578	30	401	3	41	15	149	4	21	82	1,190
7	40	709	23	259	2	36	10	103	2	10	77	1,117
8	7	517	15	147	1	9	11	97	1	7	35	777
9	46	707	27	322	2	32	11	142	4	25	90	1,228
10	43	731	22	269	5	77	10	102	4	18	84	1,197
11	34	623	22	250	3	35	10	88	4	12	73	1,008
12	35	594	20	241	3	40	10	99	3	32	71	1,006
1	43	777	21	223	1	8	10	95	3	22	78	1,125
2											0	0
3											0	0
合計	281	5,458	185	2,203	20	278	88	882	25	147	599	8,968



※参考【いずれも1月31日現在】

	ホール		和室		調理室		会議室		小会議室		合計	
	件数	人数	件数	人数	件数	人数	件数	人数	件数	人数	件数	人数
令和6年度	※令和6年度は、長寿命化型改修工事のため部屋の利用はありませんでした。											
令和5年度	469	7,638	134	1,014	33	416	243	2,813	98	854	977	12,735
令和4年度	445	7,006	148	1,010	25	267	230	2,297	119	904	967	11,484



令和8年度 水戸市吉田市民センター
定期講座 受講生募集

開催期間 令和8年5月～令和9年3月(原則8月は休講)

【教室】 初心者対象



	クラブ名	開催日 時間	定員	募集 人員	年会費	開講日	講師名	備考
木	みんなの うた広場	第2・4 13:30～15:00	30名	30名	8,000円 (別途教材費)	5/14	飛田 淳子 増淵 亜依	童謡、民謡、歌謡、季節の歌などをみんなで楽しく歌う

【クラブ】 経験者・初心者可

	クラブ名	開催日 時間	定員	募集 人員	年会費	開講日	講師名	備考
月	絵手紙	第3 10:00～12:00	12名	5名	9,000円	5/18	鯨 和子	季節の移り変わりを、絵手紙で楽しく描いて表現
	ヨガ	第2・4 13:30～15:00	18名	2名	7,000円	5/11	鯉沼 千加子	心身の筋力・柔軟性・バランスアップを目指す
	プアレイ	第2・4 13:30～15:00	21名	10名	10,000円	5/11	小川 千春	フラダンスのベーシックから曲に合わせて楽しく踊る
水	歌謡	第1・3 10:00～12:00	30名	2名	5,000円	5/20	金沢 はるみ	みんなで歌おう・歌う楽しさを!
	水彩画	第2・4 10:00～12:00	17名	3名	10,000円	5/13	関 徹	静物、風景などを楽しく自由に描く 初心者歓迎
	ハッピーフラ	第2・4 13:30～15:00	13名	3名	11,000円	5/13	小川 千春	フラダンスのベーシックから曲に合わせて楽しく踊る
木	パッチワーク	第2・4 10:00～12:00	15名	5名	10,000円 (別途材料費)	5/14	小林 笑子	キットを利用した作品作り 初心者大歓迎
	簡単! いすヨガ	第2・4 13:30～15:00	17名	4名	10,000円	5/14	鯉沼 千加子	年齢・性別・運動経験関係なく、誰でも楽しめる椅子を使ったヨガ
金	編物	第1・3 10:00～12:00	18名	5名	7,000円	5/1	嵩井 詔子	初心者から上級者まで皆で和気あいあいと楽しく学ぶ
	3B体操	第1・3 13:30～15:00	15名	5名	10,000円	5/1	大内 幸子	ボール等の用具を使用し無理なく楽しくできる健康体操
	ニュースポーツ	第2・4 9:30～11:30	22名	2名	1,500円	5/22	—	屋外・屋内で行う誰でも楽しめる健康スポーツ
	俳句	第4 10:00～12:00	15名	3名	6,000円 (別途教材費)	5/22	山田 健太	俳句に親しみ基礎から学ぶ

《 申込み方法については裏面をごらんください 》

定期講座お申込みのご案内

〈申込期間〉 4月6日(月) ~ 4月22日(水)

9:00 ~ 17:00 (土・日曜日は除く)

- 【対 象】 吉田地区住民の方を優先(先着順)とします。
吉田地区以外にお住まいの方は、4月13日(月)からの申込みとなります。
- 【申込方法】 吉田市民センターへ直接お申込みください。電話・FAXでのお申込みはできません。
・ 複数の講座をお申込みの方は、列に並び直してからのお申込みとなりますのでご了承ください。
- 【会費納入】 開講日に、各講座の会計担当へ納入してください。
・ 材料費・教材費は、別途負担となります。
・ 途中退会する際は、場合により返金できないことがあります。
・ 参加人員により、会費の変更が生じることがあります。
- 【その他】
・ 受講者が10名に満たない場合は、開講できない場合があります。
・ 開催日が、祝日又は市民センターや地域行事等により変更になる場合があります。
・ 参加に当たっては、手指消毒等の感染症対策にご協力をお願いします。
また、当日体調不良の場合は参加をご遠慮ください。
・ 駐車台数に限りがありますので、できる限り乗り合わせ等のご協力をお願いします。

