

# Mito

## 広報みと

令和3(2021)年

5.15

No.1502  
お知らせ号

## 5月21日(金)から高齢者向けワクチン 接種の予約受付がはじまります

問合せ／保健予防課新型コロナワクチン事業室(☎303-6313)

ワクチン接種の予約には、クーポン券(接種券)が必要です。クーポン券(接種券)は、4月上旬に住民票の所在地に郵送しています。無くした場合などは再発行しますので、水戸市新型コロナワクチン接種コールセンター(☎0570-089-310)まで連絡してください。

予約開始直後は予約が集中し、インターネットや電話がつながりにくくなる場合があります。日本では、6月末までに、高齢者約3,600万人分のワクチンが供給される見込みであり、希望する方は確実に接種を受けられます。慌てず、混雑回避にご協力をお願いします。

予約受付開始日／5月21日(金)

接種開始日／6月7日(月)

接種場所／新型コロナワクチン接種実施医療機関等一覧から選択してください。 ※2・3ページに一覧を掲載しています。

対象者／65歳以上の高齢者 ※令和3年度中に65歳以上になる方(昭和32年4月1日以前に生まれた方)も含む。

接種費用／無料

接種回数／2回 ※標準的には、1回目の接種から3週間後に2回目の接種を行います。

接種時の持ち物／クーポン券(接種券)、健康保険証などの本人確認書類、予診票(5月中旬に個人あてに発送。1回につき1枚)、お薬手帳(お持ちの方のみ)

※肩付近へ接種するため、肩を出しやすい服装で接種場所にお越しください。



### ワクチン接種の予約方法

予約の際は、クーポン券(接種券)を用意してください。

#### ▼インターネット予約

5月21日の午前9時30分から、専用サイトで予約受付を開始します。専用サイトへは、市ホームページからもアクセスできます。

専用サイト／<https://vaccines.scis.eed.jp/mito-city>

※右の二次元コードからもアクセスできます。



※接種を希望する高齢者の方がインターネットの操作に不慣れな場合、ご家族の方は申込みの入力の手伝いをお願いします。

#### ▼電話予約

5月21日の午前9時30分から、水戸市新型コロナワクチン接種コールセンターで予約を受付けます。

専用電話／0570-089-310

時間／午前9時30分～午後5時 ※土・日曜日、祝日も開設。

※予約開始時のインターネットや電話回線の混雑を避けるため、対面での臨時の予約受付窓口を開設します。**利用には、事前申込みが必要です。**詳細は、2ページをご覧ください。

### 今号の目次

P.2…新型コロナワクチン接種実施医療機関 P.4…新型コロナウィルス感染症関連情報 P.5…情報ガイド P.13…生活版／水戸市植物公園 P.14…プロスポーツナビ／暮らす 働く この街で P.15…イベントカレンダー／各種相談窓口 P.16…水戸市保健所からののお知らせです

## 新型コロナワクチン接種 実施医療機関等一覧

### ▼かかりつけ医などによる個別接種

50音	医療機関名	所在地
あ	会沢内科クリニック	住吉町
	あいん常澄医院	下大野町
	青木医院	本町3丁目
	青柳病院	柳町2丁目
	あかつか慶友メディカルクリニック	河和田町
	浅川医院	東原2丁目
	阿部内科医院	笠原町
	新井耳鼻咽喉科医院	南町3丁目
い	飯田内科医院	本町2丁目
	飯田内科クリニック	新原1丁目
	石井外科内科医院	千波町
	石川クリニック	東赤塚
	石島整形外科医院	青柳町
	石田外科医院	東原2丁目
	石渡産婦人科病院	上水戸1丁目
	いちょう坂クリニック	三の丸1丁目
	茨城県立こども病院	双葉台3丁目
	岩崎病院	笠原町
	岩間産婦人科	未広町2丁目
	岩間東華堂クリニック	泉町3丁目
	う	打越内科クリニック
お	大久保内科小児科医院	自由が丘
	大久保病院	石川4丁目
	大場内科クリニック	酒門町
	岡崎整形外科医院	渡里町
	岡野眼科医院	吉沢町
	お多福もの忘れクリニック	酒門町
	小貫医院	大塚町
	小野クリニック	元吉田町
か	かさの小児クリニック	袴塚3丁目
	かさの内科医院	文京1丁目
	笠原中央クリニック	笠原町
	神代内科医院	平須町
	金敷内科医院	平須町
	かなやま耳鼻咽喉科クリニック	内原1丁目
	かねこ消化器内視鏡・肛門外科クリニック	百合が丘町
	水戸院	水戸院
	兼子内科クリニック	上水戸1丁目
神長クリニック	笠原町	

### ワクチン接種の臨時予約受付窓口

インターネットや電話回線の混雑を避けるため、対面による臨時の予約受付窓口を開設します。利用には、事前申込みが必要です。

開設期間／5月21日(金)～5月28日(金) ※土・日曜日も開設。

開設時間／午前9時30分～午後5時

開設場所・定員

開設場所	定員
市役所 1階 多目的スペース (中央 1-4-1)	各日180名
常澄出張所2階 (大串町 2134)	各日100名
内原出張所2階 (内原町 1395-1)	

※定員になり次第締切り。

持ち物／クーポン券(接種券)

申込み／5月17日の午前9時30分から水戸市新型コロナワクチン接種コールセンター(☎0570-089-310)で受け付けますので、クーポン券(接種券)を用意のうえ、電話してください。

### お問合せはコールセンターへ

▼水戸市新型コロナワクチン接種コールセンター  
ワクチン接種の予約、クーポン券(接種券)の再発行などについて受け付けます。

専用電話／0570-089-310

時間／午前9時30分～午後5時 ※土・日曜日、祝日も開設。

▼茨城県新型コロナワクチンコールセンター  
ワクチン接種後の副反応などに関するお問合わせについて受け付けます。

専用電話／029-301-5394

時間／午前8時30分～午後10時 ※土・日曜日、祝日も開設。

▼厚生労働省新型コロナワクチンコールセンター  
ワクチンの効能や注意点などに関するお問合わせについて受け付けます。

専用電話／0120-761770

時間／午前9時～午後9時 ※土・日曜日、祝日も開設。

50音	医療機関名	所在地	50音	医療機関名	所在地
な	那珂記念MITOクリニック	宮町1丁目	か	川上医院	河和田町
	長田医院	大足町		河内クリニック	金町3丁目
	仲本内科クリニック	渋井町	き	菊池整形外科医院	見川4丁目
	なのはな耳鼻咽喉科	東野町		く	クエストリウマチ膠原病内科クリニック
に	西宮医院	新荘2丁目	くらのクリニック		堀町
	の	脳神経外科 山田醫院	渡里町		クリニック健康の杜
は		野寺内科医院	石川4丁目	こ	五軒町クリニック
	花澤耳鼻咽喉科	河和田町	小沢眼科内科病院		吉沢町
ひ	原外科医院	東台1丁目	こじま内科クリニック		米沢町
	廣瀬クリニック	小吹町	小関外科胃腸科医院		千波町
ふ	福井内科クリニック	河和田2丁目	五味測内科医院		堀町
	福田小児科	酒門町	さ	在宅緩和ケア もみのき診療所	新荘1丁目
	ふくもと内科クリニック	酒門町		さいとう内科	東野町
	藤沢整形外科クリニック	米沢町		三枝整形外科内科	平須町
	藤原内科医院	見川町		さかと内科胃腸科クリニック	酒門町
	ふたば内科クリニック	双葉台4丁目		坂本内科医院	見川2丁目
	フロイデクリニック水戸	堀町		佐々木クリニック	河和田1丁目
ほ	北水会記念病院	東原3丁目		佐藤クリニック	平須町
ま	松本クリニック	大塚町	三愛クリニック	小林町	
	丸山小児科・皮フ科	南町2丁目	し	汐ヶ崎病院	大串町
み	水戸うちはら内科クリニック	内原2丁目		志村病院	五軒町1丁目
	水戸済生会総合病院	双葉台3丁目		上甲医院	本町3丁目
	水戸心臓血管クリニック	姫子2丁目		城南病院	城南3丁目
	水戸赤十字病院	三の丸3丁目		城南病院附属クリニック	城南3丁目
	水戸中央病院	六反田町		神保内科小児科医院	堀町
	水戸病院	袴塚3丁目		す	住吉クリニック病院
	水戸ブレインハートセンター	青柳町	せ		関口内科クリニック
	みと南ヶ丘病院	元吉田町		千波中央クリニック	千波町
	水戸メンタルクリニック	梅香1丁目	た	高木内科整形外科医院	大塚町
	みなみ赤塚クリニック	河和田町		高根耳鼻咽喉科医院	泉町3丁目
宮本小児科医院	千波町	たかやす内科医院		平須町	
見和中央クリニック	見和1丁目	高安内科循環器科クリニック		河和田町	
や	柳澤クリニック	渡里町		田口同仁クリニック	内原町
	山口クリニック	河和田2丁目		たち医院	内原1丁目
	山本整形外科	千波町		立枝内科	青柳町
わ	わたり耳鼻咽喉科クリニック	堀町	田中内科医院	千波町	
			丹野病院	酒門町	
			ち	中央泌尿器科クリニック	青柳町
				中央ますいクリニック	五軒町2丁目
			と	東前病院	東前2丁目
				トモスみとクリニック	大工町1丁目
			な	内科石川医院	緑町1丁目
				内科江幡医院	上水戸3丁目

### ▼集団接種会場

イオンモール水戸内原(2階イオンホール)	内原2丁目
ミオス(1階)	赤塚1丁目
水戸オーパ(6階)	宮町1丁目
水戸市休日夜間緊急診療所	笠原町

## 国民健康保険税などの減免、各種料金の徴収(支払)猶予など

新型コロナウイルス感染症(以下「感染症」)の影響により経済的な損失を受けた方などを対象に、国民健康保険税・介護保険料の減免や、各種料金の徴収猶予を行っています。希望する方は、各問合せ先へ事前に電話で相談のうえ、申請してください。

### ▼国民健康保険税・介護保険料の減免

対象・内容／世帯の主たる生計維持者が、次のいずれかに該当する場合

- ①死亡または重篤な傷病を負った
- ②令和3年の事業収入など(営業収入、農業収入、不動産収入、給与収入、山林収入で、**特別定額給付金などの感染症対策に係る各種給付金は含まれません**)の減少見込額が令和2年の事業収入などの10分の3以上 ※減少が見込まれる事業収入以外の所得の合計額が400万円を超える場合を除く。

		減免の割合	
		国民健康保険税	介護保険料
対象	①	全額	
	②	減少する事業所得相当分の保険税の10分の2～10分の10(令和2年の合計所得金額に応じた割合) ※事業などの廃止や失業の場合は全額。令和2年の合計所得金額が1,000万円を超える場合は対象外。	減少する事業所得相当分の保険料の10分の8 ※事業などの廃止や失業の場合、令和2年の合計所得金額が210万円以下の場合全額。

対象となる保険税(保険料)／令和3年4月1日～令和4年3月31日に納期限または年金給付の支払日が到来するもの

申請期限／令和4年3月31日(木)

問合せ／国保年金課(☎232-9526)または介護保険課(☎232-9194)

### ▼水道料金など各種料金の徴収(支払)猶予

下表の各種料金の徴収(支払)猶予を、当初から期間を延長して受付けています。水道料金とあわせて他の料金の猶予を希望する場合、上下水道料金窓口(市役所1階)で一括申請を行うことができます。

対象／①本人または生計を一にする家族が感染症に感染した方 ②感染症の影響により、事業を廃止または休止した方や、収入が減少し支払いが困難な方など

猶予期間／令和3年9月30日(木)まで

対象料金等	問合せ
水道料金	水道部お客様受付センター (城南1-6-10越川ビル1階、☎231-4111)
下水道使用料	下水道管理課(☎232-9221)
農業集落排水処理施設使用料	集落排水課(☎350-8508)
し尿処理手数料	衛生事業課(☎232-9160)
市営住宅家賃等使用料	住宅政策課(☎232-9200)
保育所利用者負担金	幼児教育課(☎232-9243)
市立保育所副食費	
開放学級保護者負担金	放課後児童課(☎303-6771)
学校給食費	学校保健給食課(☎306-8627)

※申請に必要な書類など、詳細は、市ホームページをご覧ください。

感染症に対する支援策について、概要一覧を市ホームページに掲載していますのでご覧ください。





税など

国民年金保険料詐欺にご注意ください

全国各地で、「日本年金機構」「委託業者」「社会保険庁」「厚生労働省」などの職員と称して、現金をだまし取ったり、家族構成や銀行口座番号、預金金額を聞き出したりするなど、不審な電話や訪問が発生しています。また、年金関係の書類を配達できないなどと言って、運送会社を名乗り、職業や会社名などの情報を入力しようとする電話も相次いでいます。

日本年金機構職員や委託事業者が訪問する際は、必ず写真付

令和3年度納期のお知らせ  
納期限／5月31日(月)

納付するもの	課税に関する問合せ
軽自動車税(種別割)	市民税課(☎232-9138)
納付に関する問合せ／収税課(☎232-9145) ※新型コロナウイルスの影響などにより、納税が困難な方は、同課へご相談ください。	
市税などの納付は 便利で確実な口座振替で	
口座振替のできるもの／市県民税(普通徴収)、固定資産税・都市計画税、軽自動車税(種別割)、国民健康保険税、介護保険料、後期高齢医療保険料など ※軽自動車(種別割)は、所有するすべての車両が対象(車両の指定不可)。	
申込み／納税通知書、預(貯)金通帳、通帳印をお持ちのうえ、預(貯)金口座のある市内の金融機関へ	
※申込みから最初の口座振替までに、1~2か月かかります。後日、「口座振替開始のお知らせ」のはがきを送付します。	

保健福祉

交通遺児の就学奨励金

市では、交通遺児の健全な育成を図るために、交通遺児の保

身分証明書を携行し、提示します。委託業者の訪問員が現金を預かることはありません。また、市職員が、国民年金の保険料が未納の方へ訪問することもありませんので、注意してください。不審な電話や訪問があった場合は、市国保年金課または年金事務所へお問合せください。  
問／市同課(☎232-95529) または水戸北年金事務所(☎231-2283)、水戸南年金事務所(☎227-3278)

訪問型家庭教育支援事業を利用しませんか

家庭での子どもへの関わり方など子育てについてお悩みの方を、ソーシャルワーカーや保健師などが家庭訪問し、個別に相談に応じます。

対／市内に居住する小学1年生以下の子どもがいる世帯の方  
料／無料

申・問／申込書に記入し、郵送またはEメールで、みと好文力レッシュ(〒310-0852笠原町978-5総合教育研究所3階、☎3003-6002、info@mitokoubun.jp)へ ※申込

書は、みと好文力レッシュ、各市民センターまたは市ホームページで入手できます。

交通事故が原因で介護サービスを利用する際は届出を

65歳以上の方が交通事故などの第三者行為を原因として、介護保険サービスを受ける場合は、市に届出が必要です。届出後、市は介護保険サービス費用のうち保険者が負担した部分について、加害者側に請求します。届出がない場合、不利益を被ることがありますので、必ずご連絡ください。

届出先・問／介護保険課(☎232-9177)

高齢者の虐待をなくすために

高齢者への虐待は早い時期に第三者が介入するなどして、虐待の悪循環を止めることが大切です。殴る、蹴るなどの身体的虐待だけでなく、暴言や無視、嫌がらせ、介護の放棄なども虐待です。

「虐待かも?」と思ったときや、家族や自分のことなどで、少しでも不安があるときは、高齢福祉課や近くの高齢者支援センターに連絡・相談してください。  
問／市同課(☎232-9174)

水戸市役所 ☎029-224-1111(代表) https://www.city.mito.lg.jp

日…日時 期…期日、期間 時…時間 場…会場、場所 対…対象  
人…定員 料…料金など 申…申込み 問…問合せ …共通事項

**接骨院・整骨院では国民健康保険の適用範囲を確認しましょう**

接骨院や整骨院は、骨折・脱臼・打撲・ねんざなどの外傷に対し施術を行う柔道整復師による施術所です。国民健康保険が適用されるのは、次の場合に限られますので、注意しましょう。

なお、国民健康保険を使って柔道整復師の施術を受けた方は、領収証を必ず受取り、領収証と施術の記録を保管してください。後日、施術日や負傷部位、施術内容などを調査する場合がありますので、回答を接骨院などに依頼せず、施術を受けた本人が回答するようにしましょう。

**▼国民健康保険が適用される場合**

- ・外傷性の原因によるねんざ、打撲、挫傷(肉離れなど)
- ・外傷性の原因による骨折、脱臼(応急手当をする場合を除き、医師の同意が必要です)

※負傷の原因は正確に伝えるようにしましょう。療養費支給申請書は、内容をよく確認したうえで、自分で署名してください。施術が長期にわたる場合は、医師の診断を受けましょう。また、交通事故による外傷は、手続きが必要です。詳細は、お問合せください。

**▼国民健康保険が適用されない場合**

- ・疲労性、慢性的な要因による肩こりや筋肉疲労
- ・脳疾患後遺症などの慢性病や、症状の改善がみられない長期の施術
- ・保険医療機関(病院・診療所など)で同じ負傷などの治療中のもの
- ・労災保険が適用となるもの

問合せ/国保年金課(☎232-9166)

講座	親子健康体操	エアロビクス
期日	第1日曜日 (6月～令和4年3月)	第4日曜日 (6月～令和4年3月)
時間	10:00～11:00	10:00～11:00
定員	10名	20名

※いずれも定員になり次第締切り。

**募集  
ふれあい講座**

住み慣れた地域で心豊かに暮らすため、在宅医療や介護について考えてみませんか。  
日/6月9日(水)、午前10時～11時30分 場/常磐市民センター 人/20名(定員になり次第締切り) 料/無料 申/当日受付  
問/水戸在宅ケアネットワーク事務局(☎228-6100)または市地域支援センター(☎232-9110)

**募集  
在宅医療・介護のお話し会**

期/6月29日(火)・30日(水)、7月7日(水)・9日(金)・14日(水) 時/午前9時30分～午後3時45分 場/市役所4階 対/市内に居住する50歳以上で、全日程参加できる方 人/10名(定員を超えた場合は抽選) 料/無料  
申・問/6月23日(水)までに、電話で、地域支援センター(☎297-5903)へ

**募集  
シニア向け  
スマートフォン教室**

スマートフォンやスマートフォンの活用方法を初歩から学びます。今回はアンドロイドのスマートフォンが対象です。  
期/6月10日～24日の木曜日(全3回) 時/午前10時～午後3時 場/いきいき交流センターあじさい  
サイ(末広町2) 対/おおむね50歳以上で全日程参加できる方 人/8名(定員になり次第締切り) 料/7000円(教材費を含む) 申/5月28日(金)(当日消印有効)までに、電話またははがき、Eメールに、住所、氏名(ふりがな)、性別、年齢、電話番号を記入し、シニアネットワーク水戸森田方(☎357-4557、〒310-0065八幡町6-18、mailto:sm310.com)へ 問/同森田方または市高齢福祉課(☎232-9174)

**募集  
シニア情報生活  
アドバイザー養成講座**

パソコンやスマートフォン、インターネットの活用方法を、シニアで初心者の方に教える方法を学びませんか。最終日の認定試験で、シニア情報生活アドバイザーの資格を取得できます。  
期/7月3日～31日の土曜日(全5回) 時/午前9時30分～午後4時 場/いきいき交流センターあじさい(末広町2) 対/おおむね50歳以上で全日程参加できる方 人/8名(定員になり次第締切り) 料/3万円(別途教材費として2500円) 申/6月11日(金)までに、電話またはEメールに、住所、氏名、電話番号を記入し、シニアネット

災害時はラジオなどで情報を発信します  
FMぱるるん(76.2MHz)で割込み放送を行います。  
水戸市公式Facebook・Twitterなどの各種媒体でも情報を発信します。



## 結婚に伴う費用の一部を補助します

市では、結婚に伴う新生活の準備費用を、最大で30万円まで補助します。

対象/次のすべての要件を満たす方

- ①令和3年1月1日～令和4年3月31日に婚姻届を提出し、申請時に水戸市に住民票を有する
- ②夫婦の令和元年中(令和3年7月以降の申請の場合は令和2年中)の所得を合算した額が400万円未満である
- ③申請時点で夫婦ともに39歳以下である
- ④市税などの滞納がない ※この他にも要件があります。

補助対象/新規の住宅取得費用、新規の住宅賃借費用(賃料、敷金、礼金、共益費、仲介手数料など)、結婚に伴う引越し費用(引越業者や運送業者に支払った費用)

申請期限/令和4年3月31日(木)

申込・問合せ/子ども課(☎232-9176)へ

ひとり親家庭の家事・託児などをサポートする方を養成します。  
期/講義:6月5日・19日、7月3日・17日の土曜日 ※このほかにも、実習があります。  
場/母子・父子福祉センター(八幡町) 対/市内に居住するひとり親家庭など 人/20名(定員を超えた場合は抽選) 料/無料  
申/5月21日(金)(当日消印有効までに、申込書に記入し、郵送またはファックスで、茨城県母子寡婦福祉連合会(〒310-2209・4194)へ

### 募集

## 家庭生活支援員養成講習会

## 暮らし

水戸森田方(☎557-4557、info@snm310.com)へ  
問/同森田方または市高齢福祉課(☎232-9174)

### 募集

## 消費者月間市民の集い記念講演会

「今日からはじめるエシカル消費」をテーマに、「コナ危機を乗り越え、持続可能な未来を築くための消費行動などについて学びませんか」  
日/5月26日(水)、午後1時30分～3時15分 場/市役所2階 人/40名(定員になり次第締切り) 料/無料 講師/柿野成美(消費者教育センター専務理事) 申・問/5月21日(金)までに、電話で、市消費生活センター(☎2269-4194)へ

0065八幡町11-52、☎221-8497、☎221-8601へ ※申込書は、同課または市ホームページから入手できます。  
問/同連合会または市子ども課(☎232-9176)

## 6月1日は 人権擁護委員の日です

人権擁護委員は、皆さんの人権が侵害されないよう注意を払い、人権侵害があったときには相談を受け、適切に対応します。また、法務局では、電話やインターネットなどによる、人権問題に関する相談窓口を常設しています。

### ▼電話での相談

日/月～金曜日、午前8時30分～午後5時15分 専用電話/0570-003-110

### ▼インターネットでの相談

法務省ホームページ(https://www.jinken.go.jp)から相談できます。

※このほか、市では、特設無料人権相談所を開設しています。日程など、詳細は、お問合せください。

## 募集 親子ふれあい体験教室

日/6月22日(火)、午前10時～11時 場/吉沢市民センター 対/市内に居住する0～1歳児とその母親 人/15組(定員になり次第締切り) 料/500円(マッサージオイル代) 内容/

ベビーマッサージ、ふれあい遊び 申・問/6月2日(水)から受付 直接、同センター(☎247-1989)へ

### 募集

## 幼稚園合同説明会・水戸

日/6月22日(火)、午前10時～11時30分 場/総合運動公園体育館 対/子どもの幼稚園入園を考えている保護者 料/無料 内容/市内や周辺地域の公・私立幼稚園、認定こども園の概要説明、面談による質疑応答、資料配布など 持ち物/上履き、履物袋 申/当日受付 問/子育て応援・ペンギンくらぶ(☎557-5555)または市幼児教育課(☎2269-2243)

## 河川愛護事業への 物品支給・貸与

県では、河川をきれいにする事業を行う団体に、物品の支給・貸与を行います。  
申/活動予定日の2か月前(当日消印有効までに、申込書に記入し、直接または郵送で、水戸市河川都市排水課(〒310-8610)へ ※申込書は、同課にあります。  
問/県水戸土木事務所河川整備課(☎255-4045)または市同課(☎232-92004)

掲載している情報は5月6日時点のものです。新型コロナウイルス感染症の拡大防止のため、中止・延期などを行う場合があります。



水戸市役所 ☎029-224-1111(代表) https://www.city.mito.lg.jp

日…日時 期…期日、期間 時…時間 場…会場、場所 対…対象  
人…定員 料…料金など 申…申込み 問…問合せ …共通事項

## 土のうステーションをご活用ください

集中豪雨や台風などによる浸水被害を防ぐため、必要に応じて、いつでも土のうを持ち出せる「土のうステーション」を設置しています。

土のうステーションには、重さ約10kgの土のうが約100袋あります。施錠はしていませんので、24時間いつでも持ち出すことができます。より多くの方が利用できるように、必要な分だけ持ち出すようにしてください。

設置場所／常磐市民センター、吉田市民センター、桜川市民センター、笠原市民センター、吉沢市民センター、台渡里公民館、渡里市民センター、稲荷第一市民センター、内原市民センター

※このほか、市土木補修事務所や市役所本庁舎地下駐車場でも土のうの配布を行っています。

問合せ／防災・危機管理課(☎232-9152)



水戸市  
土のうステーション

5月30日は「ごみゼロの日」  
5月30日は、ごみの減量化と再資源化をあらためて意識してみませんか。  
空きびん、空き缶、新聞、雑誌などのほか、「ペットボトル」「白色トレイ」「プラスチック製容器包装」も資源物として収集を行っています。資源物として出されたものは、さまざまな製品や原料に生まれ変わるため、限りある資源を有効に活用することができ、ごみの減量にもつながります。今年の4月からは「プラスチック製容器包装」の回収回数が増え、より資

源物として排出できる機会が増えました。分別をしっかりして美しいまちを目指しましょう。  
問／ごみ減量課(☎232-9114)

## 公共下水道が整備されたら接続を

公共下水道工事が終わると、各家庭の宅地内に公共下水道が設置されます。ここへ台所や浴室、トイレなど、家庭からの排水管を接続すれば公共下水道を利用できます。公共下水道が整備された地域に住んでいて、まだ接続していない方は、すみやかに接続してください。  
なお、接続工事は、水戸市下

水道工事指定店に依頼してください。指定店は、市ホームページから確認できます。  
▼公共下水道使用料

公共下水道に接続すると、使用した水の量に応じて下水道使用料を計算し、水道料金とあわせて請求します。接続工事が完了したにも関わらず、下水道使用料が請求されていない場合には、お問合せください。  
井戸水などの水道水以外の水を公共下水道へ流すときにも下水道使用料がかかります。井戸水などの使用を開始・廃止するときは、市への届出が必要となりますので、お問合せください。  
問／下水道管理課(☎232-9221)

## 水道料金の支払いは 便利な口座振替で

口座振替にすると、納付の手続きがなくなるため、大変便利です。預貯金通帳、通帳印、納入通知書をお持ちのうえ、各金融機関で申込んでください。  
▼口座振替新規加入キャンペーン  
抽選で、400名に景品が当たるキャンペーンを行います。この機会に、口座振替をぜひご利用ください。

期／6月1日(火)～9月30日(木)  
問／水道部お客様受付センター  
(☎231-4111)

## 水道メータ取替にご協力を

水道メータの取替を、定期的に無料で行っています。取替対象の方には、事前に「水道メータ取替のお知らせ」のはがきを郵送します。

取替作業は、市が委託した水戸市管工事業協同組合に加入している業者の担当者が、身分証明書を携帯のうえ訪問しますので、ご協力ください。  
問／給水課(☎231-4112)

## 水道週間 楮川浄水場一般開放

6月1日(火)～7日(月)は水道週間です。期間中は、楮川浄水場の浄水施設を見学できます。  
開放時間／午前9時～午後4時  
問／水道総務課(☎231-4115)

## 民有林の造林事業補助

良好な森林環境を保全・維持するための植林、間伐などの森林整備に係る経費の一部を助成します。

補助金交付には、森林整備の規模、内容などの条件があります。詳細は、お問合せください。  
問／農政課(☎232-9181)





近所SNSマチマチ  
「広報みと」をご覧になれます。  
利用者同士でさまざまな情報を交換できます！

マチマチ



水戸市公式LINEアカウント  
「広報みと」の発行をお知らせします！  
イベント情報なども随時配信中♪

## みんなでつくる防災のまち ～建物の耐震化について～

問合せ／建築指導課(☎232-9210)

昭和56年5月以前に着工された建物は、法律に定められた耐震基準が強化される前の建物です。旧耐震基準で建てられた住宅は、阪神・淡路大震災、東日本大震災、熊本地震などでも大きな被害を受けています。このうち熊本地震では、旧耐震基準で建築された木造住宅は、それ以降の木造住宅と比べ、倒壊・崩壊率が約4倍でした。

今後、発生が予想される首都直下型地震など、大きな地震に備えて、建物の耐震性能を調べる耐震診断や、耐震性能を向上させる耐震改修を実施しましょう。

### 耐震化を支援しています

昭和56年5月以前に着工された建物を対象に支援を行っています。詳細は、お問合せください。

#### ▼一戸建ての木造住宅

・耐震診断士を派遣しての耐震診断

自己負担額／5,000円

受付期間／7月1日(木)～9月30日(木)

・耐震診断で耐震改修が必要と判断された住宅につ

いては、改修のための設計費・工事費を補助  
補助額／設計と工事をセットで行う場合…100万円  
まで

設計と工事を別に行う場合の設計費…10万円まで  
設計と工事を別に行う場合の工事費…50万円まで

受付期間／11月30日(火)まで

#### ▼病院・店舗・ホテルなどの用途で一定規模以上の

建物耐震診断に係る診断費用の3分の2を補助

※建物の面積に応じて上限あり(限度額は250万円)。

## 募集 農業ヘルパー

農業ヘルパーとして、空いた時間などに農家で働いてみませんか。未経験の方でも登録可能です。また、基本的な農作業を学べる研修も実施しています。詳細は、市ホームページをご覧ください。お問合せください。

対／市内に居住する18歳以上の方(農業経験不問) 申／随時受け付けていますので、電話で、市農業ヘルパーセンター(市農業公社内、☎251-5532)へ

※希望する曜日や時間、作業内容などに応じて、ヘルパーを必要とする農家と、賃金などの条件を調整します。



問／同センターまたは市農政課(☎232-9181)

## 募集 保護犬・保護猫の里親 になりませんか

市動物愛護センターでは、保護・収容した犬猫の里親を募集しています。譲渡の対象となる犬猫の情報などは、市ホームページで公開しています。

なお、里親になるためには、条件があります。詳細は、お問合せください。

里親の条件／次のすべてを満たす方 ①市内に居住する20歳以上 ②適正な飼養場所を確保でき



## 農薬の使用には ご注意を

③すでに犬猫を飼養している場合は、頭数の合計が原則2頭以下で、関係法令を遵守し、適正に飼養している ※その他にも、家族構成や犬猫の性質に応じた、条件を追加する場合があります。

申・問／随時受け付けていますので、電話で、同センター(☎3503800)へ

農薬を使用するときは、適用作物、使用量、希釈、使用時期、使用回数などの使用基準を守りましょう。

また、農薬が風により飛び散るのを防ぐため、風向きに注意し、散布しましょう。住宅地周辺では、農薬が飛び散らないよう対策し、事前に周辺住民に知らせるようしてください。

問／保健総務課(☎243-7329)

## 6月6日～12日は 危険物安全週間です

ガソリン、灯油、塗料など、日常使用している危険物は、使用方法を間違えると、火災の原因になるなどとても危険です。職場や家庭内で何気なく使っている危険物を含む製品を確認し、使用上の注意事項や正しい使用方法を十分に理解し、危険物に関する事故を防ぎましょう。

問／火災予防課(☎221-0145)

## 募集 甲種(乙種) 防火管理講習

期／甲種…7月15日(木)・16日(金) 乙種…7月15日(木) 場／茨城県トラック総合会館(見川町) 人／120名(定員になり次第締切り) 料／甲種…8000円 乙種…7000円(テキスト代など) 申／6月2日(水)～9日(水)に、日本防火・防災協会ホームページ(https://www.n-douka.or.jp)から申込み

## 募集 消防設備士 受験準備講習会

	法令関係	技術関係
期日	7/8(木)	甲・乙第1類…8/10(火) 甲・乙第4類…8/11(水) 乙第6類…7/28(水)
時間	9:30～16:30 (受付は9:00から)	
定員	100名	各30名

※いずれも定員になり次第締切り。

※ファックスでも申込み可能です。受付時間など、詳細は、同協会ホームページをご覧ください。お問合せください。

問／同協会(☎03-6263-9003)または市火災予防課(☎221-0119)へ

場／県建設技術研修センター(青柳町) 申／6月7日(月)～18日(金)(当日消印有効)に、申込書に記入し、直接または郵送で、茨城県消防設備協会(〒310-0063五軒町1-4-19、☎226-9611)へ ※申込書は同協会ホームページ(https://www.isk.or.jp)から入手できます。料金など、詳細は、お問合せください。

問／同協会または市火災予防課(☎221-0163)

掲載している情報は5月6日時点のものです。新型コロナウイルス感染症の拡大防止のため、中止・延期などを行う場合があります。

水戸市役所 ☎029-224-1111(代表) https://www.city.mito.lg.jp

日…日時 期…期日、期間 時…時間 場…会場、場所 対…対象  
人…定員 料…料金など 申…申込み 問…問合せ …共通事項

経済センサスー活動  
調査にご協力を

6月1日現在で、令和3年経  
済センサスー活動調査を実施し  
ます。調査結果は、国や地方公  
共団体での行政施策の立案や、  
民間企業での経営計画の策定な  
ど、社会経済の発展を支える基  
礎資料として利用されます。

調査は、調査員が実地で行う  
ほか、新たに把握した事業所な  
どには調査票を配布しますので、  
ご協力をお願いします。

なお、インターネットでの回  
答もできます。  
対/全国すべての事業所・企業  
間/情報政策課(☎0297-58  
806)

募集

世界遺産登録推進フォーラム

世界遺産登録に携わってきた有識者によるフォー  
ラムです。偕楽園・弘道館などを含む教育遺産群の、  
世界遺産への登録の可能性を探ります。

日時/7月10日(土)、午後1時~4時30分(午後0時30分  
開場)

場所/総合教育研究所

定員/100名(定員を超えた場合は抽選)

料金/無料

講師/松浦晃一郎(元ユネスコ事務局長)、橋本昭彦  
(国立教育政策研究所教育政策・評価研究部総括  
研究官)ほか

申込・問合せ/6月1日(火)~6月25日(金)(必着)に、  
はがきに、「世界遺産フォーラム参加希望」と明記の  
うえ、参加者全員の住所、氏名、年齢、性別、電  
話番号を記入し、水戸市歴史文化財課(〒310-8610、  
☎306-8132)へ ※1度に5名まで申込み  
ます。また、右の二次元コードからも申  
込めます。詳細は、お問合せください。



文化・教養・スポーツ

少年自然の家  
運営委員会委員

対/市内に居住または通勤・通  
学する20歳以上の方 人/若干  
名 任期/2年間(7月からを予  
定) 選考方法/書類審査、面接  
審査 内容/運営委員会への出  
席や意見の提出など ※運営委  
員会は、年1~2回の開催を予  
定しています。

申・問/5月15日(土)~6月5  
日(土)に、申込書に記入し、直  
接または郵送(当日消印有効)、  
ファックスで、少年自然の家(☎  
254-2200、☎254-2

募集

大人向け工作  
手作り読書ノート

ハードカバー装丁のノートを  
作り、自分だけの読書記録をつ  
けてみませんか。

日/6月20日(日)、午後1時~  
2時 場/見和図書館 対/高  
校生以上 人/5名(定員になり  
次第締切り) 料/無料

申・問/6月6日(日)の午前9  
時30分から受付けますので、直  
接、同館(☎350-2051)へ  
※6月7日(月)以降は電話でも  
受付けます。

201へ ※募集要項、申込書  
は少年自然の家、各出張所、市  
民センター、市ホームページか  
ら入手できます。

募集

大人のための朗読会

日/6月19日(土)、午後2時~  
3時(午後1時30分開場) 場/  
中央図書館 人/20名(定員にな  
り次第締切り) 料/無料 出演  
/佐藤信郎(演劇事務所99)、櫻  
井まや 演目/桜の森の満開の  
下(坂口安吾)

申・問/5月24日(月)の午前9  
時30分から受付けますので、直  
接または電話で、中央図書館(☎  
226-3951)へ ※5月31日  
(月)~6月11日(金)は、蔵書点  
検のため休館。

市芸術祭

問合せ/文化交流課(☎291-3846)

▼美術展覧会第1期(日本画、洋画、彫刻、工芸  
美術)

期間/6月6日(日)~18日(金) ※6月7日(月)・  
14日(月)は休館。

時間/午前9時30分~午  
後6時 ※入場は午後5  
時30分まで。

場所/水戸芸術館

料金/無料



募集 文学大会作品

▼詩の部

内容/400字詰め原稿用紙3枚以内で未発表の  
作品(題材は自由) ※複数点の申込み可。

申込み/6月14日(月)(必着)までに、直接また  
は郵送で、住所、氏名(ふりがな)、電話番号  
を記入のうえ、作品を添えて、水戸市文化交  
流課(〒310-8610)へ

※最新情報は、市芸術祭ホームペ  
ージをご覧ください。



募集

こどもの本の広場

小学生への読み聞かせにおす  
めの絵本の紹介や、読み聞か  
せの実演を行います。

日/6月21日(月)、午前10時~  
正午 場/内原図書館 対/小  
学校で読み聞かせや図書室での  
活動をしている方または小学生  
の読書に興味がある方 人/15  
名(定員になり次第締切り) 料  
/無料 申/5月24日(月)~6  
月17日(木)に、電話またはファッ  
クスに、代表者の氏名、電話番  
号、参加人数を記入し、小学校  
での読書を考える会水戸ネット  
ワーク事務局大辻方(☎・☎22  
4-7333)へ

問/同大辻方または中央図書館  
(☎226-3951)

歴史館まつり

日/6月5日(土)・6日(日)、  
午前10時~午後3時 場/県立  
歴史館 内容/勾玉づくり体験  
はにわづくり体験、和綴じ本づ  
くり体験など

問/同館(☎225-4425)ま  
たは市歴史文化財課(☎306-  
8132)

募集 偕楽園英語案内研修

偕楽園を英語で案内する方法  
を、学んでみませんか。

日/6月6日(日)、午後2時~  
5時(受付は午後1時30分から)  
場/偕楽園 人/30名(定員にな  
り次第締切り) 料/無料 申/  
5月30日(日)までに、電話また



マイ広報紙  
インターネット上で「広報みと」をご覧になれます。  
記事検索もできます！

電話で、森林公園森の交流センター(☎2522・7500)へ

日/6月26日(土)、午前9時30分～11時30分 ※雨天時は6月27日(日)に延期。 場/ふるさと農場(主隈町) 対/小学生以下との家族 人/100名(定員になり次第締切り) 料/200円

### 募集 ジャガイモ掘り体験

日/第1回:6月19日(土) 第2回:6月20日(日) ※雨天決行 時/午前10時～午後1時 場/森林公園森の交流センター 人/各10名(定員になり次第締切り) 料/800円(手打ちそば・昼食代など) 持ち物/梅ジュースを入れるビン(3ℓ以上)

### 募集 梅ジュース作り体験

日/6月26日～7月24日の土曜日(全5回) ※雨天時は翌週に延期。 時/午前6時30分～8時30分 場/総合運動公園第2テニスコート 対/小学3年生以上 人/40名(定員になり次第締切り) 料/大人:3000円、高校生以下:2000円(傷害保険料を含む) 持ち物/運動のできる服装、テニスシューズ、ソフ Tennis 用ラケット、飲み物 申/5月24日(月)の午前9時30分から受付けますので、参加料を添えて、直接、同公園体育館へ ※中学生以下は、保護者が申込んでください。

日/7月27日(火)、午前8時開場 場/小吹運動公園 対/市内に通学する小学生5・6年生 人/100名(定員になり次第締切り) 料/無料 種目/自由形など 申/6月14日(月)までにスポーツ振興協会ホームページ(<http://maas.or.jp>)から申込み 問/同協会(☎243・0111)

水に親しみ、体力向上を目指すため、学童泳力テストを行います。

### 募集 国民皆泳水戸市水泳大会

期/6月26日(土) 第2回:6月20日(日) ※雨天決行 時/午前10時～午後1時 場/森林公園森の交流センター 人/各10名(定員になり次第締切り) 料/800円(手打ちそば・昼食代など) 持ち物/梅ジュースを入れるビン(3ℓ以上)

### 募集 早起きソフトテニス教室

期/6月26日(土) 第2回:6月20日(日) ※雨天決行 時/午前10時～午後1時 場/森林公園森の交流センター 人/各10名(定員になり次第締切り) 料/800円(手打ちそば・昼食代など) 持ち物/梅ジュースを入れるビン(3ℓ以上)

## 募集

## スポーツに親しみませんか

### ファミリースポーツフェスティバル

期日/6月27日(日)  
場所/総合運動公園  
対象/県央地域に居住または水戸市内に通勤・通学している方 ※詳細は、下表をご覧ください。  
料金/無料 ※テニスの部は、有料。  
申込み/5月17日(月)～6月8日(火)に、スポーツ振興協会ホームページ(<http://maas.or.jp>)から申込み  
問合せ/同協会(☎243-0111)

	時間	対象者	定員
テニス	9:00～15:00	詳細は、同協会ホームページをご覧ください。	
野球	10:00～11:30	未就学児と保護者	各30組
	13:00～14:30	小学1～3年生と保護者	
ウォーキング	10:00～11:00	未就学児と保護者	各10組
	13:00～14:00	小学1～3年生と保護者	
サッカー	10:00～11:20	年中・年長と保護者	各30組
	13:00～14:20	小学1～3年生と保護者	
バスケットボール	9:00～10:20	年中・年長と保護者	各15組
	10:40～12:00	小学1～3年生と保護者	
ラグビー	10:00～11:00	年中・年長と保護者	各25組
	13:00～14:20	小学1～3年生と保護者	
チアダンス	13:00～14:00	小学1～6年生	20名

※定員は、いずれも定員になり次第締切り。

### アダストリア みとアリーナスポーツ教室体験レッスン

期間/6月1日(火)から  
場所/アダストリア みとアリーナ  
申込・問合せ/6月1日(火)から受付けますので、電話で、アダストリア みとアリーナ(☎303-6335)へ ※受付時間は、火曜日～金曜日の10:00～18:00。

#### ▼子ども体育スクール

定員/各10名(定員になり次第締切り) 参加費/各550円

教室名	曜日	時間
幼児クラス	火	15:30～16:30
小学生(1・2年)クラス		16:35～17:35
小学生(3～6年)クラス		17:40～18:40

#### ▼大人のテニススクール

定員/各5名(定員になり次第締切り) 参加費/各2,200円

教室名	曜日	時間
初心	火	10:00～11:30
初中級		11:30～13:00
中級		13:30～15:00
初心・初中級		19:30～21:00

#### ▼フィットネスプログラム

定員/各10名(定員になり次第締切り) 参加費/レズミルズバー…500円、ボディバランス…700円

教室名	曜日	時間
レズミルズバー	火	11:30～12:00
ボディバランス		12:30～13:15

掲載している情報は5月6日時点のものです。新型コロナウイルス感染症の拡大防止のため、中止・延期などを行う場合があります。



市では、毎年9月の男女平等参画推進月間にあわせて、標語・写真コンテストを実施しています。本年度は、平成13年の水戸市男女平等参画基本条例施行から20周年を迎えます。この機会に、男女平等参画社会の実現に向けた、これまでの歩みを振り返り、未来へのつながりを考えてみませんか。

**募集内容**／年齢・性別にとらわれず、個性と能力を十分に発揮できる男女平等参画社会の実現をイメージした作品

**対象**／市内に居住または通勤・通学している方(グループでも応募可) ※複数作品の応募も可能です。ただし、入賞は各部門一人1点のみ。応募作品は、未発表の自作のものに限ります。最優秀作品は、情報誌「びよんど」などに掲載します。

▼写真部門

**要件**／①写真プリント(家庭用プリンタでの出力も可)、または、写真データをメールに添付



昨年度の最優秀作品  
「週末の父は私の先生」

②写真のサイズは4つ切りまたはA4 ③カラー、モノクロは不問。組写真、合成写真は不可 ④写真に肖像権を有する

人物や建造物などが含まれている場合は、応募者本人が公表の承諾を得ること ⑤ネガ・ポジフィルムまたは画像データを必要に応じ提供すること ※原則、応募作品は返却しません。

**申込み**／6月30日(水)(当日消印有効)までに、直接または郵送、Eメールに、住所、氏名(グループの場合は代表者)、年齢、電話番号、作品のタイトル・紹介文を記入し、男女平等参画課へ

▼標語部門

昨年度の最優秀作品…「男らしさ?女らしさ?これからは自分らしさでいきましょう」

**申込み**／6月30日(水)(当日消印有効)までに、直接または、はがき、ファックス、Eメールに、住所、氏名(グループの場合は代表者)、年齢、電話番号を記入し、男女平等参画課へ

水戸市男女平等参画社会づくり功労賞

模範となる先駆的な取組をしている個人や団体、事業所を募集します。受賞者は、情報誌「びよんど」などで紹介します。各部門により、要件が異なります。詳細は、お問合せください。

**申込み**／6月30日(水)(当日消印有効)までに、推薦書に記入し、参考となる資料を添えて、直接または郵送で、男女平等参画課へ ※募集要項と推薦書は、同課または市ホームページで入手できます。

**申込先・問合せ**／水戸市男女平等参画課(〒310-0063五軒町1-2-12みと文化交流プラザ内、☎226-3161、☎226-3162、✉hyogo-syashin@city.mito.lg.jp)

令和2年度における情報公開・個人情報保護制度の運用状況を公表します

情報公開制度は、市が保有している情報を、市民の皆さんに公開する制度です。また、個人情報保護制度は、皆さんの個人情報を取り扱うためのルールを定めるとともに、市が保有する自分の個人情報の開示や訂正、利用停止を請求する権利を保障するものです。

情報公開センターでは、文書、図画、電磁的記録などの行政文書や、自分の個人情報の開示を請求することができます。ただし、官報や新聞、雑誌、書籍、その他不特定多数の者に販売

することを目的とするものは、対象外です。

なお、開示の対象となる行政文書であっても、プライバシーに関わるものや、事務・事業を進めるうえで支障が生じるおそれがあるものについては、開示できない場合があります。

▼写しの交付

料金／1ページにつきA4判10円、A3判20円

問合せ／情報公開センター(☎224-1111、内線1329)、総務法制課(☎232-9116)

▼情報公開制度に関するもの(請求・決定の件数)

令和3年4月1日現在

実施機関名	請求の件数	決定の区分							審査請求	
		全部開示	部分開示	不開示	うち条例			うち不存在	処理件数	
					第7条該当	第10条該当	うち不存在			
市長	157	44	85	23	—	1	22	—	1	
消防長	5	3	2	—	—	—	—	—	—	
上下水道事業管理者	19	14	4	1	—	—	1	—	—	
教育委員会	25	5	15	3	—	—	3	—	—	
選挙管理委員会	1	—	1	—	—	—	—	—	—	
農業委員会	2	—	2	—	—	—	—	—	—	
計	209	66	109	27	—	1	26	—	1	

※請求がなかった実施機関については、掲載していません。請求の件数には令和2年度に請求があったもので令和3年度に決定するもの8件を含み、決定の件数には令和元年度に請求があったもので令和2年度に決定したもの1件を含みます。

▼個人情報保護制度に関するもの(請求・決定の件数)

令和3年4月1日現在

実施機関名	請求の件数			決定の区分									審査請求			
	開示	訂正	利用停止	開示等						訂正等		利用停止等		処理件数		
				全部開示	部分開示	不開示	うち条例第14条該当	うち条例第17条該当	うち不存在	訂正	不訂正	利用停止	不利用停止			
市長	22	1	—	9	12	2	1	—	1	—	1	—	—	—	2	1
消防長	2	—	—	—	2	—	—	—	—	—	—	—	—	—	—	—
選挙管理委員会	1	—	—	—	1	—	—	—	—	—	—	—	—	—	—	—
計	25	1	—	9	15	2	1	—	1	—	1	—	—	—	2	1

※請求がなかった実施機関については、掲載していません。決定の件数には、令和元年度に請求があったもので令和2年度に決定したもの1件を含みます。



二七電話詐欺にご注意を！

二七電話詐欺とは、家族や公的機関などの職員になりすまし、「二七電話をかけて、現金などをだまし取ろうとする詐欺です。

県内では、令和3年1月1日から3月31日の3か月間で、70件、約1億2千万円の被害がありました。

- 【二七電話詐欺への対策】
- ・電話を留守番電話設定にする
  - ・非通知設定の電話や身に覚えのない電話番号には出ない
  - ・不審だと感じた時は、一度電話を切って、警察（警察相談専用電話#9110）などに相談する
  - ・個人情報を見聞かれても、絶対に教えない

▼市内での事例

宅配業者を名乗る者から、「荷物の配達で伺います。荷物の中身は分からないので、自宅で中身を確認させてもらいます」という電話がありました。電話を切った後、不審に思った相談者が、民生委員に相談し、警察に通報したことで被害に遭わずに済みました。

誰にも相談せず、犯人を自宅に招き入れていたとしたら、金品を取られるだけでなく、一歩間違えれば命の危険もあった事例でした。

被害にあわないためにも、二七電話詐欺への対策をご家族で共有し、日頃から気をつけましょう。

問合せ・相談先／市生活安全課  
☎224-1113 または水戸警察署 ☎233-0110



水戸市植物公園  
Mito botanical park

<https://www.mito-botanical-park.com> ☎243-9311 ☎241-1211  
〒310-0914 小吹町504 開園時間/9:00~17:00(入園は16:00まで)  
休園/月曜日(祝日・振替休日のときは翌日) ※入園料がかかります。

① 申込みは、申込開始日の8:30から、電話で受け付けます(当日受付は除く)

季節の園内情報

5月中旬の園内では、イングリッシュローズが見頃を迎えます。



モーティマー・サックラー  
場所：入口付近のオーバブリッジ



ボスコベル  
場所：入口付近のオーバブリッジ



スカイラク  
場所：テラスガーデンの滝の上

展示など

植物館

最終日は  
16:00まで

沙羅双樹の花展

沙羅の木と呼ばれる夏椿を中心に、水石や雑木盆栽を約15点展示。  
期間/6月17日(木)~20日(日)



花の会茨城 写真展

会員が思い思いに撮影した「花のある風景」の作品を約60点展示。  
期間/6月20日(日)~7月25日(日)  
※最終日は15:00まで。



古典園芸植物 春のいわひば展

イワヒバを約100点展示。イワヒバの植付けや年間の管理についても説明します。  
期間/6月25日(金)~27日(日)



参加者募集

定員になり次第締切り

ハーブレッスン

タッジーマッジーまたはハーブスワッグ

期日/7月1日(木)  
時間/13:30~14:30  
定員/15名  
料金/500円  
申込開始日/6月17日(木)



花の撮影教室

期日/7月10日(土)  
時間/10:00~14:30  
定員/10名  
料金/無料  
申込開始日/5月27日(木)



暮らしの中で花を楽しむ

夏に贈るソーフラワーのデザイン

期日/7月11日(日)  
時間/13:00~15:00  
定員/20名  
料金/2,800円  
申込開始日/5月27日(木)



掲載している情報は5月6日時点のものです。新型コロナウイルス感染症の拡大防止のため、中止・延期などを行う場合があります。

# プロスポーツナビ

問合せ/FC水戸ホーリーホック(☎0296-88-3900)、茨城ロボッツ・スポーツエンターテインメント(☎050-1745-6802)、市スポーツ課(☎306-8136)  
チケットは、インターネットやコンビニエンスストアなどで購入できます



## プロサッカークラブ 水戸ホーリーホック



順位…J2リーグ22チーム中 7位(6勝0分6敗)

### 実戦で成長する選手たち

新たなポジションに挑戦する選手や、新加入の若手選手たちが、実戦の中で経験を積み、着実に力をつけています。日々成長する選手たちから目が離せません!

#### ▼ホームゲーム日程

会場/ケーズデンキスタジアム水戸

日時	対戦相手
5/23(日)、14:00	ヴァンフォーレ甲府
6/13(日)、14:00	SC相模原
6/20(日)、18:00	モンテディオ山形

#### ▼選手紹介―戦術理解度の高いサイドバック―



#### 柳澤 亘 選手(24歳)

背番号22/DF/178cm/70kg

J3岐阜から新加入。チーム戦術や試合局面を見て、正確にプレーを判断できる冷静さが光ります。右サイドを主戦場に攻守両面で活躍しています。

©MITOHOLLYHOCK



## プロバスケットボールクラブ 茨城ロボッツ



最終順位…B2リーグ東地区8チーム中 2位(41勝16敗)

### B1昇格プレーオフ進出!

シーズンをとおして、アップテンポなバスケットボールを展開した茨城ロボッツ。Bリーグ記録タイとなるホーム20連勝を達成するなど好調を維持し、東地区2位でB1昇格プレーオフへの進出を果たしました。皆さんの応援が選手の力となります。選手に熱いエールを送りましょう!

※昇格プレーオフの対戦相手や試合会場など、詳細は、茨城ロボッツ公式ホームページをご覧ください。

#### ▼プレーオフ進出をうけてのコメント

**眞庭 城聖 選手**…過去のシーズンでは、あと一歩というところでプレーオフ進出を逃していました。今季は目標であった進出を達成でき、本当に良かったです。

**グレスマン ヘッドコーチ**…東地区2位という成績を収めることができ嬉しく思います。選手・スタッフをはじめロボッツに関わるすべての皆さんにとって大きな功績です。



©IRSE/Akhide TOYOSAKI

掲載している情報は、5月6日時点のものです。新型コロナウイルス感染症の拡大防止のため、変更となる場合があります。

## 暮らす 働く この街で

第1回

さまざまな企業がある水戸の街。水戸で働く若手社員たちの、生の声を紹介します。  
問合せ/商工課(☎232-9185)

### ものづくりの現場を

#### 支える存在として活躍

酒井一行さんは、(株)HIRANUMA 総務部で、主に経理などを担当しています。同社は、溶液の濃度を測定する自動滴定装置で国内トップのシェアを持ちます。酒井さんは「高い技術力を持つ企業ということに魅力を感じた。そんな企業の現場で頑張る仲間をサポートする仕事

がしたい」と考え、今の仕事を選びました。

県内出身で、学生時代は都心近くに居住していた酒井さん。首都圏ではなく地元での就職を選んだ理由のひとつは、水戸の暮らしやすさにあるそうです。



#### (株)HIRANUMA

業務内容/化学分析装置(自動滴定装置、水分測定装置など)の開発・設計・製造・販売

所在地/元吉田町1739

創業/昭和17(1942)年

売上高/13億円

従業員/104名

この連載では『水戸市企業ガイドブック』に掲載している企業で働く皆さんを紹介しています。ガイドブックは市ホームページからご覧いただけます。

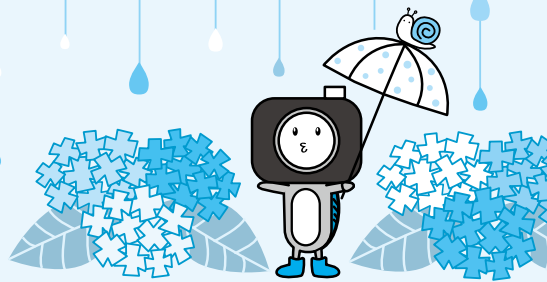


酒井一行さん(26歳)

もっと仕事の幅を広げて、将来的には会社の経営などにも携わりたいと語る酒井さん。これからも、縁の下の力持ちとしてものづくりを支えます。

June 2021

# 6月 CALENDAR イベントカレンダー



◎印は有料です ☆印は事前の申込みが必要です

日	曜	内容
1	火	
2	水	
3	木	
4	金	
5	土	◎☆水戸室内管弦楽団第107回定期演奏会(15:00から、6日も)水戸芸術館(芸術)
6	日	水戸市芸術祭美術展覧会第1期(10日、18日まで)(文交)
7	月	
8	火	
9	水	
10	木	
11	金	
12	土	茨城放送「マイタウン水戸」(9:40~9:55)(魅力) ◎☆桂宮治独演会(14:00から)水戸芸術館(芸術) 水戸のあじさいまつり(7月4日まで)保和苑及び周辺史跡(観光)
13	日	◎水戸ホーリーホック VS SC相模原(14:00から)ケーズデンキスタジアム水戸(スポ) ◎☆講座「ディスクとともに語る吉田秀和初代館長の思い出」(14:00から)水戸芸術館(芸術)
14	月	

日	曜	内容
15	火	
16	水	
17	木	茨城放送「消費生活について」(17:15から)(消費) 沙羅双樹の花展(13日、20日まで)(植物)
18	金	
19	土	◎☆梅ジュース作り体験(11日、20日も)(森林)
20	日	◎水戸ホーリーホック VS モンテディオ山形(18:00から)ケーズデンキスタジアム水戸(スポ)
21	月	
22	火	
23	水	水戸市芸術祭美術展覧会第2期(9:30~18:00、7月4日まで)水戸芸術館(文交) ぴんころ地蔵さんご縁日(9:00~11:30)保和苑周辺(観光)
24	木	
25	金	
26	土	◎☆ジャガイモ掘り体験(11日)(森林)
27	日	
28	月	
29	火	
30	水	

## 問合せ

◎魅力 みとの魅力発信課…232-9107

◎文交 文化交流課…291-3846

◎スポ スポーツ課…306-8136

◎森林 森林公園…252-7500

◎消費 消費生活センター…226-4194

◎芸術 水戸芸術館…227-8111

◎観光 観光課…232-9189

◎植物 植物公園…243-9311

## 各種相談窓口

### 消費生活相談(6月)

消費者トラブルなどの相談に、専門家が無料で応じます。  
**日時**／司法書士…2日(水)、午後1時30分~3時30分 建築士…3日(木)、午後1時~3時 弁護士…9日(水)・23日(水)、午後1時~3時 精神保健福祉士(消費者トラブル心の相談)…15日(火)、午前10時~午後3時  
**場所**／市消費生活センター(市役所2階)  
**申込・問合せ**／事前に、電話で同センター(☎226-4194)へ

### 特設無料人権相談所

暮らしの中で起こる人権問題、法律問題などの相談に、弁護士などで構成する人権擁護委員が応じます。  
**日時**／6月11日(金)、午前10時~午後3時(受付は午後2時30分まで)  
**場所**／市役所6階  
**申込み**／当日受付  
**問合せ**／水戸人権擁護委員協議会(☎227-9919)または市福祉総務課(☎232-9169)

### 税理士会の無料税務相談

所得税や相続税、開業に伴う税などに関する相談に、税理士が無料で応じます。  
**日時**／毎週火曜日(祝日を除く)、午前9時~正午  
**場所**／市民相談室(市役所1階)  
**申込み**／当日受付  
**問合せ**／税理士会水戸支部(☎221-8786)または市民税課(☎232-9138)

### 教育相談

小・中・義務教育学校の児童・生徒の不登校、集団不応、友人関係などの相談に、専門相談員が無料で応じます。  
**日時**／月~金曜日…午前9時~午後8時 土曜日…午前9時~午後5時  
**場所**／市総合教育研究所  
**申込み**／事前に、電話で同所教育相談室(☎244-6720)へ  
**問合せ**／同所(☎244-1331)

掲載している情報は5月6日時点のものです。新型コロナウイルス感染症の拡大防止のため、中止・延期などを行う場合があります。





# 水戸市保健所からの お知らせです

日…日時 期…期日、期間 時…時間 場…会場、  
場所 対…対象 人…定員 料…料金など 申…  
申込み 問…問合せ 共通事項

掲載している情報は5月6日時点のものです。新型コロナウイルス感染症の拡大防止のため、中止・延期などを行う場合があります。

地域保健課 ☎243-7311

## 成人の健診を開始します

新型コロナウイルス感染症の拡大防止のため、  
集団健診は完全予約制で実施します。

## ▼各種健診の受診券を発送します

「水戸市がん検診等受診券」のほか、対象の方には「生活習慣病予防健診受診券」「水戸市国民健康保険特定健康診査受診券」または「高齢者健康診査受診券」を、6月4日(金)から順次発送します。

### 《受診券が送付される方》

- ①令和3年度65歳以上の方 ②40歳～65歳未満の方で、水戸市国民健康保険に加入している方
  - ③令和3年度21、26、31、36、41、46、51、56、61歳になる方
  - ④過去3年間に「水戸市がん検診等受診券」を使用して検診を受けた方(③・④のうち、39歳までの男性の受診券はハガキに変わります)
- ※①～④以外で、受診券を希望する方は、地域保健課まで連絡してください。

## ▼特定健診・各種がん検診の予約方法

インターネット(24時間受付)

家族分(最大3名)の予約ができます。  
申込方法の詳細は、右の二次元コードから確認できます。



コールセンター ☎0570-077-150

家族分(人数制限なし)の予約ができます。日曜日を除く、午前9時～午後5時

## ▼健診日程・予約期間・定員

健診日	会場	予約期間・定員	
		インターネット (定員55名)	コールセンター (定員125名)
6/28(月)	市保健所(胃がん検診あり)	6/8(火)～14(月)	6/11(金)～12(土) ※6/14以降、定員に空きがある場合は、市保健所、常澄保健センターで、電話受付します。
7/1(木)	常澄保健センター	6/8(火)～16(水)	
7/3(土)	市保健所	6/8(火)～21(月)	
7/5(月)	市保健所		
7/13(火)	市保健所	6/8(火)～29(火)	
7/14(水)	市保健所		

※上記以降の日程や詳細は、受診券または市ホームページをご覧ください。

## 保健予防課

☎243-7315

## 麻しん風しん混合1期・2期の予防接種

この予防接種は、麻しん(はしか)や風しんの感染を防ぐものです。1期と2期の2回を接種することで、免疫をより高めることができます。

対象者には、出生時または転入時に予防接種券を発行しています。接種券をお持ちでない方は、保健予防課にお問合せください。

まだ接種が済んでいない方は、早めに接種しましょう。

対象期間 / 1期…1歳以上2歳未満 / 2期…小学校就学前の1年間 持ち物 / 母子健康手帳、予防接種券 申 / 電話で、実施医療機関へ

※実施医療機関は、市ホームページまたは、「健康づくりガイドブック・みと」をご覧ください。

## 成人男性の風しん抗体検査および予防接種(定期)

公的な予防接種を受ける機会がなかった昭和37年4月2日～昭和54年4月1日に生まれた男性は、風しんの抗体保有率が他の世代に比べて低いため、令和4年3月31日までの間、風しんの抗

体検査と、予防接種(抗体価が十分でない場合)が無料で受けられます。

風しんの抗体検査は、本事業に参加している全国の医療機関、勤務先の健診でも受けることができます。詳細はクーポン券または市ホームページをご覧ください。お問合せください。

申 / 電話で、実施医療機関へ

## 子宮頸がん予防接種(定期)

子宮頸がん予防接種は、現在、国の勧告により積極的にはお勧めしていませんが、接種の中止ではありませんので、定期接種(無料)として受けることができます。

接種を希望する方には、接種券をお送りしますので、事前に保健予防課へ連絡してください。

対 / 小学校6年生から高校1年生に相当する女子 料 / 無料 申 / 電話で、実施医療機関へ

## 精神保健相談

こころの健康に関する相談に精神科医が応じます。相談には事前の予約が必要です。

相談日時(6月から) / 毎月第1月曜日 午後2時15分～4時15分 場 / 市保健所 対 / 精神障害者(疑い含む)やその家族など 料 / 無料 申 / 電話で、保健予防課へ