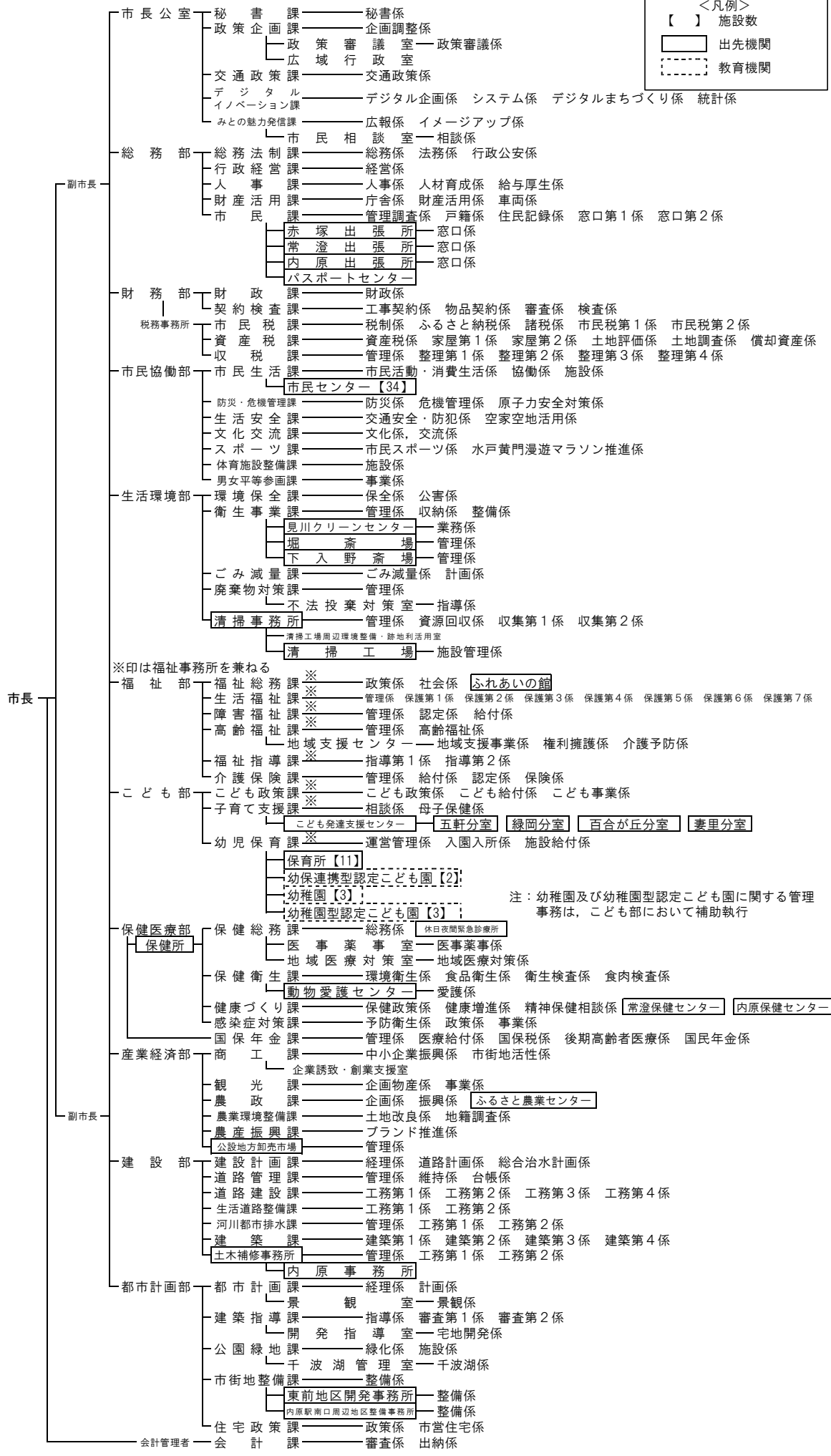


令和 8 年度 水 戸 市 行 政 組 織 図

令和 8 年 4 月 1 日 現 在

[市長部局]

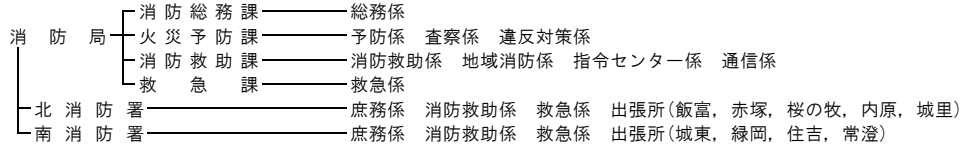
<凡例>  
 【 】 施設数  
 □ 出先機関  
 □ 教育機関



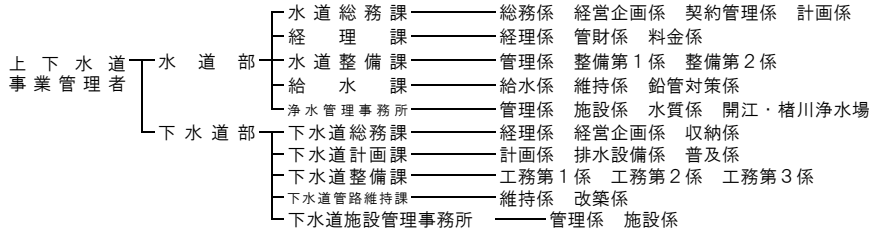
※印は福祉事務所を兼ねる

注：幼稚園及び幼稚園型認定こども園に関する管理事務は、こども部において補助執行

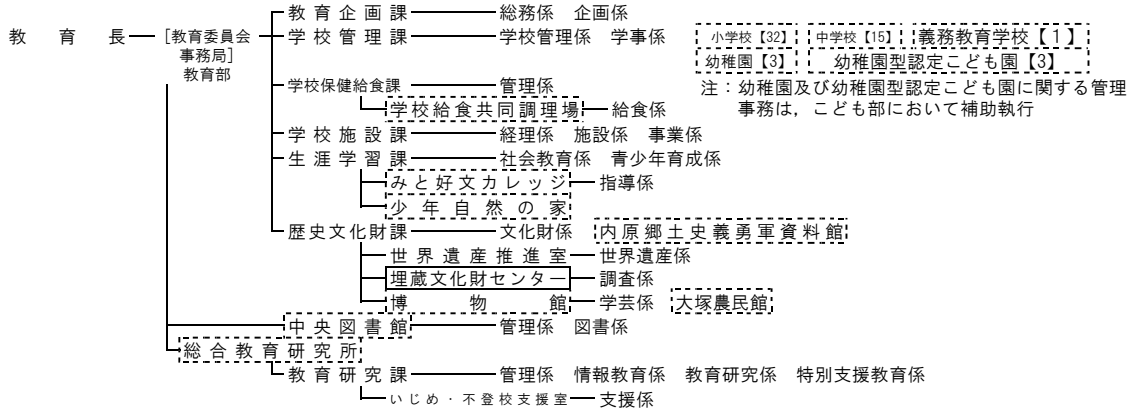
[消防]



[上下水道局]



[教育委員会]



[選挙管理委員会]

選挙管理委員会事務局 — 選挙係

[公平委員会]

[監査委員]

監査委員事務局 — 監査係

[農業委員会]

農業委員会事務局 — 調査広報係 農政係 農地係

[固定資産評価審査委員会]

[議会]

議会事務局

- 総務課 — 庶務係
- 議事課 — 議事係 法制調査係

**【組織数】 1局 18部 3事務所 87課 14室 256係 140施設**