

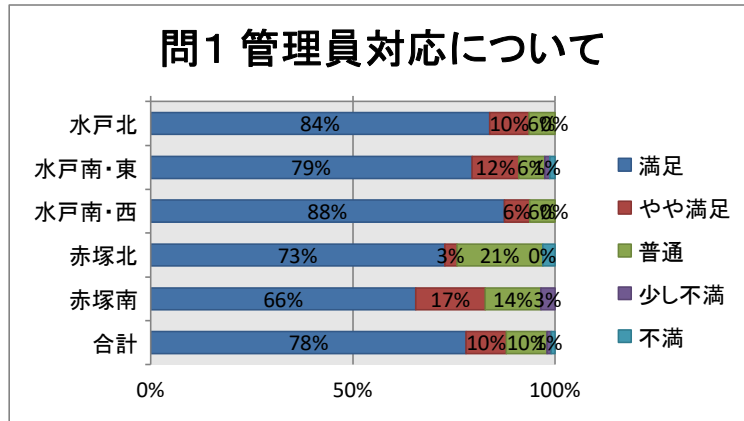
## 自転車等駐車場利用者アンケート結果

施設名	水戸市自転車等駐車場							
所管課	生活安全課							
指定管理者	株式会社アビック							
期間	令和7年9月24日(水)～10月15日(水) 22日間							
方法	施設利用者へのアンケート配布							
回答数	222人							
回答者基礎情報	利用者区分	高校生	大学・専門	会社・公務員	主婦	一般	その他	
		152	15	42	3	6	4	
	利用方法	定期	一時使用	その他				
		208	14	0				
	利用目的	通学	通勤	その他				
		163	56	3				

## 【全体評価】

全体的に利用者から高い評価が得られていることから、指定管理者は適切に管理運営を行っていると考えます。  
 管理員の対応については、職員研修及び現場責任者への指導等を継続的に実施しており、一定の評価を得ている。  
 要望については、対応可能なものに対して、優先順位を設定しながら順次対応していく。

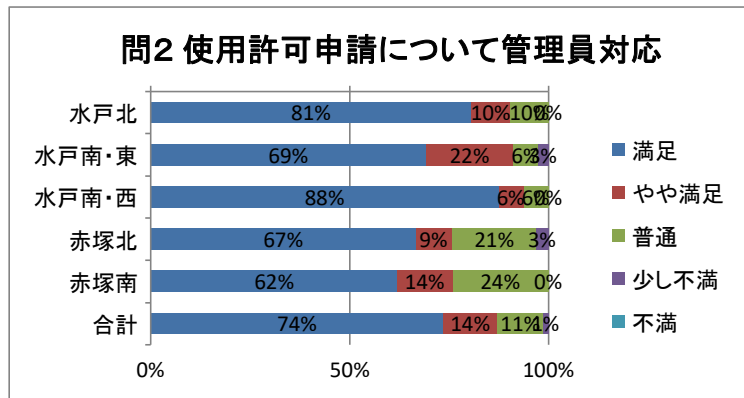
【個別結果】



【主な理由】

**良い点**  
 水戸駅北口：パンクを直していただいた。  
 水戸駅南口：対応が優しい。  
 赤塚駅北口：挨拶を返していただいた。  
 赤塚駅北口：朝挨拶していただけてとても嬉しいです。  
 赤塚駅南口：いつも優しく対応してくれます。

**悪い点**  
 水戸駅北口：対応がいい人とそうでない人がいる。  
 水戸駅南口東：偉そうな言葉遣いの人があった。  
 赤塚駅北口：朝の挨拶がない。

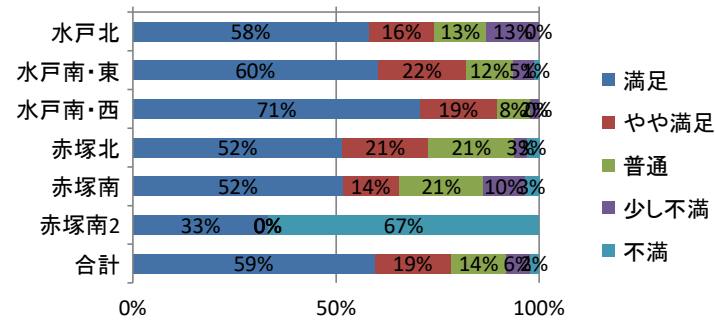


【主な理由】

**良い点**  
 水戸駅南口：対応が優しい。

**悪い点**

### 問3 施設の使いやすさ



#### 【主な理由】

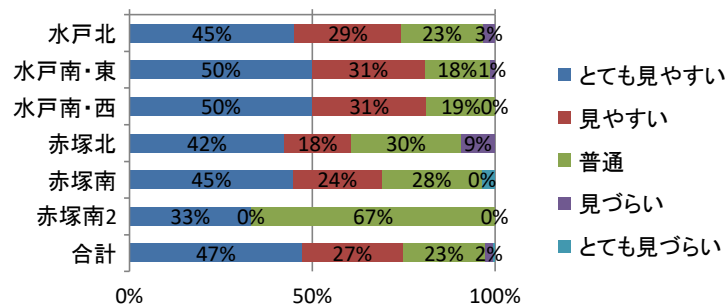
##### 良い点

赤塚駅北口： 駅に近く、とても便利です。

##### 悪い点

水戸駅北口： 階段が長く、降りるのが大変、高齢者になると使えない。  
 水戸駅北口： ラック上段持ち手が錆びていて、衣類が汚れるので改善願います。  
 水戸駅南口： 遅い時間まで営業してほしい。キャッシュレス化してほしい。  
 赤塚駅北口： 上段の自転車を下ろす際、ケガをしないか不安になる  
 赤塚駅南口： 自転車の出し入れが困難。手を挟めそう。  
 赤塚駅南口： 隣の自転車と干渉が酷い。2段式に変更して欲しい。  
 赤塚駅南口2： 新紙幣が使えないのは非常に不便。  
 赤塚駅南口2： 精算機の対応が悪い。  
 赤塚駅南口2： ICの早期対応、故障レーンの早期復旧をして欲しい。

### 問4 施設の看板・案内の見やすさ



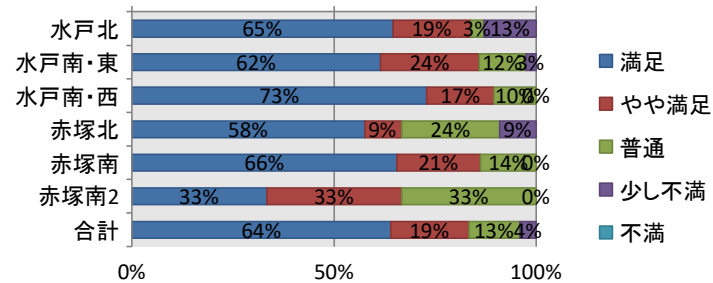
#### 【主な理由】

##### 良い点

##### 悪い点

水戸駅北口： 駅側階段の自転車乗込み禁止を周知してほしい。  
 赤塚駅南口： 立看板が古い。  
 赤塚駅南口： 案内板を新しく作成した方がよい。

### 問5 施設の整理・整頓・清掃



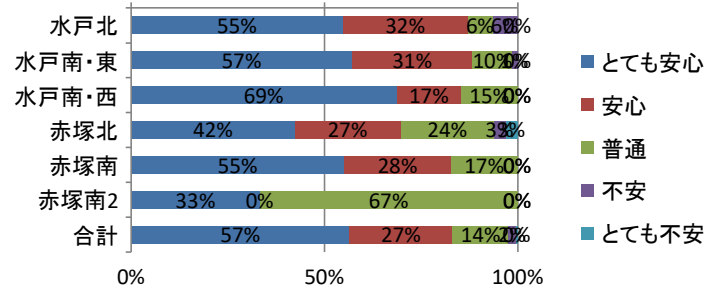
#### 【主な理由】

良い点

悪い点

水戸駅北口：通路が濡れていて滑りやすい。  
 水戸駅北口：間隔が狭く接触しそうになる。雨の日滑りやすく怖い。  
 水戸駅南口：柵からはみ出している自転車を管理員権限で止め直してほしい。

### 問6 施設の安心・安全性について



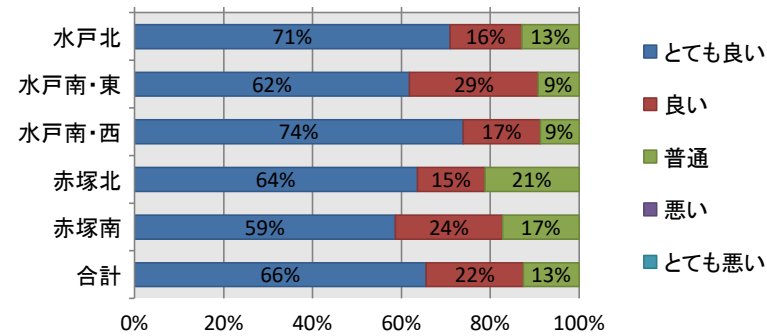
#### 【主な理由】

良い点

悪い点

水戸駅北口：錆が多い。  
 水戸駅北口：視界が悪い、滑って転倒。  
 水戸駅南口：施設の監視カメラに安全性が欠けている。  
 水戸駅南口：場内下車を守らない人が多い。  
 水戸駅南口：地下をもう少し明るくしてほしい。

### 問7 利用者向けサービス



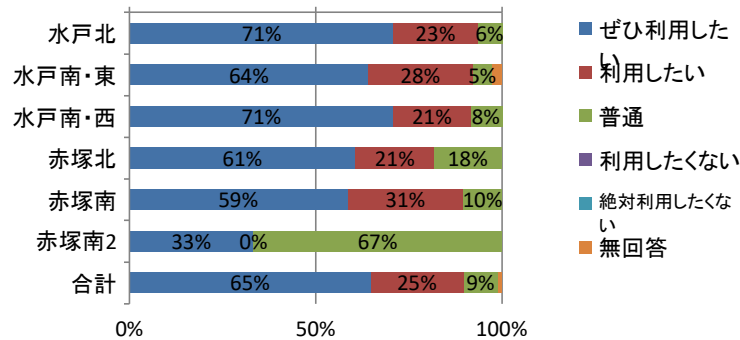
#### 【主な理由】

##### 良い点

水戸駅北口：コンプレッサー空気入れがよい。  
 水戸駅南口：コンプレッサー空気入れが助かります。  
 赤塚駅北口：自動販売機が便利です。  
 赤塚駅北口：コンプレッサー空気入れが早かった。

##### 悪い点

### 問8 施設をまた利用したいか



#### 【主な理由】

##### 良い点

水戸駅北口：駅周辺の用事に至便・安価。  
 水戸駅北口：管理がしっかりしており、不具合にも直ぐ対応してくれる。  
 水戸駅南口：場所が良い。丈夫な建物、係員がいて安心。  
 赤塚駅北口：駅に近く、便利である。  
 赤塚駅北口：使いやすいし、遅くまで開いている。

##### 悪い点

赤塚駅南口2：精算機リニューアル対応が遅い。

### 【その他自由意見】

水戸駅北口： 駅直結で便利, 助かっています。

水戸駅北口： 男子高校生のマナーが悪く(下車せずスロープを降りる, 大声で騒ぐ)管理員から学校へ申入れしてほしい。

水戸駅北口： 少子化で高校生が減少して, サイクルラック(2段)を平地置きにしていきたい。

水戸駅北口： エレベーターを付けて, サイクルラインスピードを少し早くしてほしい。(荷物が重い時, 前に進まないため)

水戸駅南口： 営業時間を5:00~24:00等に少し長くして欲しい。

水戸駅南口： 始発が4:30頃からあるのに, 開場5:30は遅い。

水戸駅南口： 事務所の狭い通路で利用者と管理員が話していて, 朝晩忙しい時間帯に他の自転車に接触しそうになる。

水戸駅南口： 定期使用でも停止場所を変えられれば良い。

水戸駅南口： 原付2種の車幅が大きく区画が狭く感じる。

赤塚駅北口： 子供乗せ自転車の拡充を希望します。

赤塚駅北口： 時折, 2階の乗車禁止を無視する学生を見かける。

赤塚駅南口： 駐輪場施設については不満がありますが, スタッフの方々のお陰で安心して利用できます。