

回 覧

令和7年度 新荘市民センター エコ・リサイクル研修会《参加者募集》

◇ 小型家電のリサイクル工場「リーテム水戸工場」見学 ◇

【日 時】 令和8年2月3日（火）

【集合場所】 あじさい広場駐車場（水戸市いきいき交流センターあじさい脇）（9時集合）

【出発時間】 9時10分

【行 程】 あじさい広場駐車場（9:10 出発）



「リーテム水戸工場」【見学】（10:00～11:30）⇒ さんてす（笠間市）【昼食】（12:10～12:50）⇒ 道の駅 笠間（休憩）（13:05～13:40）⇒ 石切山脈【見学】（14:00～15:00）⇒ あじさい広場駐車場（15:45 着予定） ※見学場所（石切山脈）については、変更の場合もあります。

【目 的】 小型家電のリサイクル工場を見学し、再資源化の仕組みを学び、環境問題を考える。

【参 加 費】 1人 2,600円（つり銭の無いようにご用意ください）

【募集人数】 23名



【申込受付】 令和7年12月11日（木）9時より窓口で受付、締切は19日（金）までです。

※新荘地区以外の方は、令和7年12月22日（月）より受付いたします。

※キャンセルの受付は令和8年1月28日（水）まで、以降の返金は不可。

※先着順に受付ます。

【申込方法】 申込書が新荘市民センターにあります。申込書をご記入の上、参加費を添えて直接、新荘市民センターまでお申し込み下さい。（電話のお申込みは出来ません）

【問合せ先】 新荘市民センター ☎ 221-7851

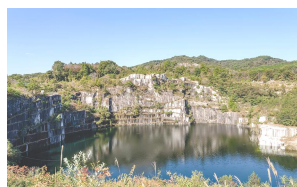
【主 催】 住みよいまちづくり新荘会（生活環境部）・新荘市民センター

リーテム水戸工場（茨城町長岡 3,420）



1970年に稼働した総合廃棄物処理工場です。高性能特殊破砕機・切断機等の設備を有し、大型産業機械から小型電子機器まで多様な産業廃棄物を高効率・高品位で再資源化しています。

石切山脈



（笠間市稲田 4,260-1）

茨城のグランドキャニオンとも呼ばれる「石切山脈」。ここから採掘される稲田石は約6千万年前に溶岩が海底深く長時間かけて冷え固まった花崗岩の一種で、美しい白さが特徴です。