



ID市ホームページで
簡単に検索できます



みとっこ子育てnavi

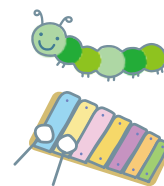


HP ホームページ ✉ メール ☎ 電話 郵便 郵送 窓 窓口 FAX ファックス

ID 0005284

病児・病後児保育を行っています

こどもが病気や病気回復期のため、保育園などでの集団保育が困難で、保護者の就労等により家庭で保育ができない場合に、こどもを一時的に預けることができます。利用には、事前の会員登録や面談が必要です。料金など、詳細は、市ホームページをご覧ください。



【施設での病児・病後児保育】

病児保育	スワン保育園	☎303-3337
	水戸済生会総合病院病児保育所	☎297-6926
病後児保育	堀あさひこども園	☎303-5551
	元吉田さくら認定こども園	☎350-7001
	はぐくみの森あさひ保育園	☎303-6086

問 各施設またはこども政策課(☎350-5577)

【訪問型病児保育「ぶちぷり」】

研修を受けた看護師などが自宅を訪問して、病児・病後児を預かります。

問 水戸こどもの劇場(☎255-0908)またはこども政策課(☎350-5577)

【水戸ファミリー・サポート・センター】

協力会員の自宅で、病児・病後児を預かります。

問 同センター(☎303-7277)またはこども政策課(☎350-5577)

ID 0002157

育児相談を実施しています

乳幼児の発育、発達、子育ての不安や悩みについて、保健師、栄養士、歯科衛生士が相談に応じます。日程など、詳細は、市ホームページをご覧ください。

会場	電話
市役所	☎350-1216
保健所	☎243-7311
内原保健センター	☎259-6411

※常澄保健センターは、改修工事終了後、再開します。

対象▶乳幼児と保護者 料金▶無料

申込み▶「みとっこ子育て応援アプリ」または☎で、各会場へ

問 子育て支援課(☎350-1216)

ID 0004013

ひとり親家庭高等職業訓練促進給付金

看護師、保育士などの市が認めた国家資格等を取得するため、養成機関で6か月以上修学する場合に、給付金を支給します。

対象▶市内に居住する20歳未満のこどもを養育するひとり親 ※このほかにも要件があります。詳細は、市ホームページをご覧ください。

【事前相談】

給付金を受けるには、事前相談が必要です。4月から入学する方を対象に事前相談を行います。

期間▶3月2日(月)～31日(火)

申込み▶☎で

問 こども政策課(☎232-9176)

頑張ろう子育て！みとっこ子育て応援アプリ

初めての子育て…
毎日が怒涛のように
過ぎていく…



ヤバイ！
2
予防接種の日
過ぎてる…

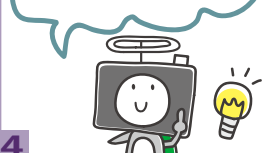


落ち込まないで！
忙しかったんだよね…
あなたは
悪くないよ
大丈夫だよ



そうだ！
いいものがある！
ジャッジャジャン★
「みとっこ子育て応援アプリ」

予防接種のスケジュール
管理ができるよ♪



App Store



Google Play



ダウンロードして
使ってみてね

