

## 2026 年 2 月 ぽかぽかつどいの広場 予定表

SUNDAY	MONDAY	TUESDAY	WEDNESDAY	THURSDAY	FRIDAY	SATURDAY
1 休	2 休	3	4	5 AM 1歳児親子の日	6 AM育児相談	7 AM 0歳児親子の日
8 休	9 休	10	11 休	12	13 AM育児相談 AM 0歳児親子の日	14
15 休	16 休	17 AM 1歳児親子の日	18 ★講座 びよびよサロン 申込開始 10:30~	19 AM 0歳児親子の日	20 AM育児相談	21
22 休	23 休	24	25 AM 0歳児親子の日	26 ★講座 びよびよサロン	27 AM育児相談	28



0歳のお子さんと親のための

# びよびよサロン

2月26日(木) 10:30~

2/18(水)  
10:30~  
ホームページで  
申込開始!



0歳児のお子さんとそのパパ・ママのための講座です♪  
保育園選びどうしてる? 赤ちゃんとのどんなことして過ごしているの? 離乳食のメニュー迷ってます! などなど赤ちゃんとの日々の生活について、同世代のお子さんを持つパパやママとおしゃべりしませんか?

イベントに参加したい方は ➡ ➡

水戸子どもの劇場 HP 申込フォームより

<https://mitokodomo.securesite.jp/wp/>

## 《 お問い合わせ 》

ぽかぽかつどいの広場 TEL 090-8348-5375

水戸市赤塚1-1ミオス 2 階 水戸市福祉ボランティア会館内

水戸市こども政策課 TEL029-350-5577

認定NPO法人水戸こどもの劇場 TEL029-255-0908

## 【 利用の仕方 】

- ☆予約不要です。10時30分~15時30分の間で好きな時間に来て遊べます。
- ☆発熱、頭痛、倦怠感、咳や鼻水等の症状のある場合にはご利用できません。
- ☆体調不良が見受けられた場合にはお帰り頂く事もあります。
- ☆0歳児親子の日、1歳児親子の日を開催しています。10時30分~13時は対象親子のみが利用できます。
- 13時以降は未就学児親子どなたでも利用できます。
- ☆毎週金曜日午前中は保育士・看護師等による育児相談日です。
- ☆清掃・消毒は広場終了後にしております。
- 使用後のおもちゃは専用の箱に入れてください。
- スタッフにお声掛けいただければその都度おもちゃの消毒等を行います。遠慮なくお声掛けください。

## 【 ランチタイム(12 時~13 時)について 】

(ランチタイム外は水分補給のみ可)

12 時になったらおもちゃを皆でお片づけして  
テーブルや椅子を準備して持ってきた離乳食や  
お弁当等を一緒に食べる時間です。

ランチタイム中おもちゃで遊ぶことはできません。



## ぽかぽか講座

講座・イベントは  
予約制・参加費無料

ぽかぽかつどの広場では、毎月1回講座を開催しています♪  
ママたちのお友達作りや、情報交換の場として、毎月大変好評です！  
内容は月によって変わりますので、最新の情報は、ホームページをご確認ください。  
材料費など、実費がかかる場合もあります。



### 《 過去の講座の内容 》

- ・びよびよサロン
- ・クリスマス会
- ・タッチケア
- ・ウェルカムパーティ
- ・おたのしみ会
- ・おなかの元気教室
- ・保育付き「ゆるーいヨガ教室」 など

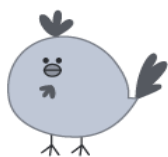


## 0 歳児親子の日・1 歳児親子の日

保護者のみなさんは日々お子様の成長を嬉しく感じる反面、成長著しいこの時期戸惑いも多いのではないのでしょうか。お子様と遊びながら、同じ年齢の子を持つ家族同士、子育てについて語り合ったり、情報交換の場としてお使いください。スタッフがお待ちしております。

0 歳児・1 歳児親子限定の日は、毎月数回 10 時 30 分～13 時で開催しております。お兄さん・お姉さんはこの日は 13 時以降の利用をお願いします。

日程は広場の掲示板、水戸市のホームページ、水戸こどもの劇場ホームページ、お電話でご確認ください。



ホームページから  
お問い合わせください

## オンライン de ぽかぽかそうだん



専門家に聞くほどではないけど、ちょっと聞いてみたいこと…おしゃべりしたいなあ…  
そんなパパ・ママ大歓迎♪♪ささいなことでも OK！

子育て支援員と子育て経験のあるぽかぽかつどの広場スタッフがお話聞かせて  
いただきます♪

オンラインの Zoom を使って一組ずつ対応しています。どうぞお気軽にお申込みください。

