

物 件 調 書

物件調書は、現地を確認されるうえでの参考資料です。

買受申込みの前に、必ず現地及び諸規制をご確認ください。

開発等(建築を含む)にあたっては、都市計画法、建築基準法及び条例等の法令により、規制、指導がなされる場合もありますので、関係各機関にご照会ください。

物件は、現状有姿での引渡しとなります。

※ 供給処理施設の状況について下記のと通りの種別と定義になります。

「有」 物件の敷地内に供給処理のための引込み管等があることを示す。

「可」 物件の敷地内に供給処理のための引込み管等はないが、前面道路等に供給処理管等があるので、引込み可能なことを示している。この場合敷地内への引込みは工事費が必要な場合がある。

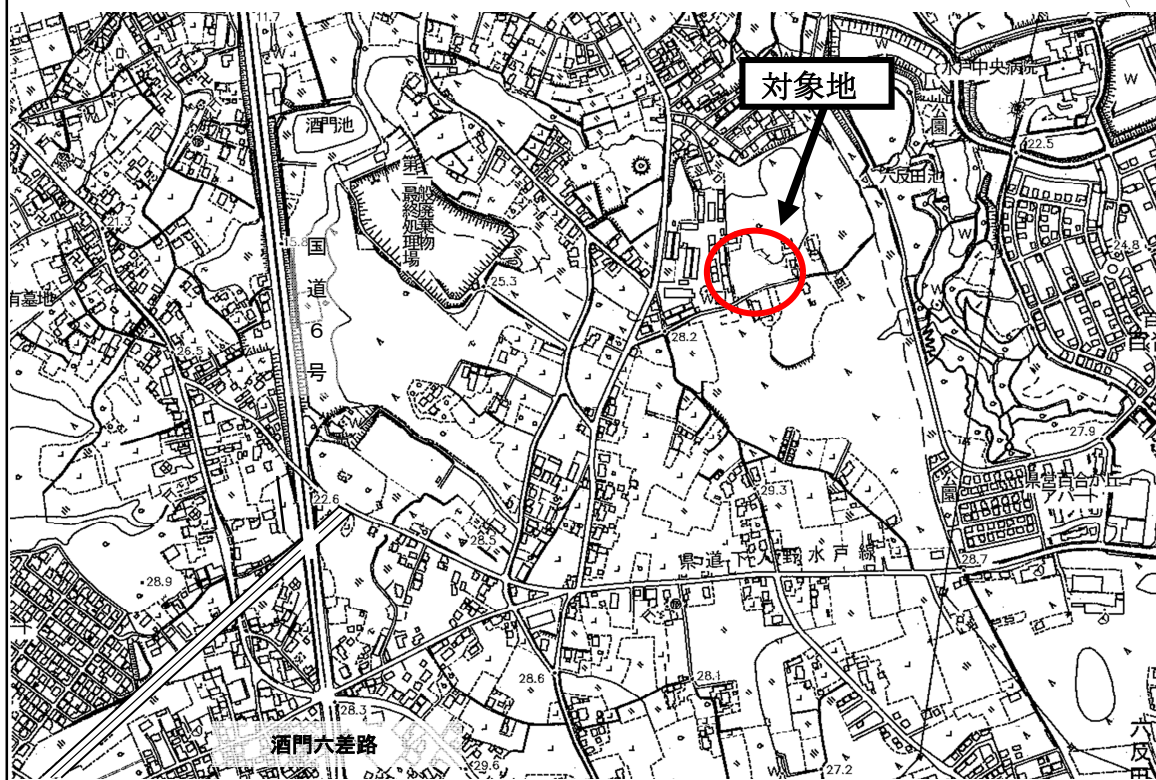
「不可」 物件の前面道路等に供給処理管等がなく、引込みが困難なことを示す。

なお、引込みの可否、引込み工事、費用等に関する詳細については、直接、各供給処理機関（関係事業者等）にお問い合わせください。

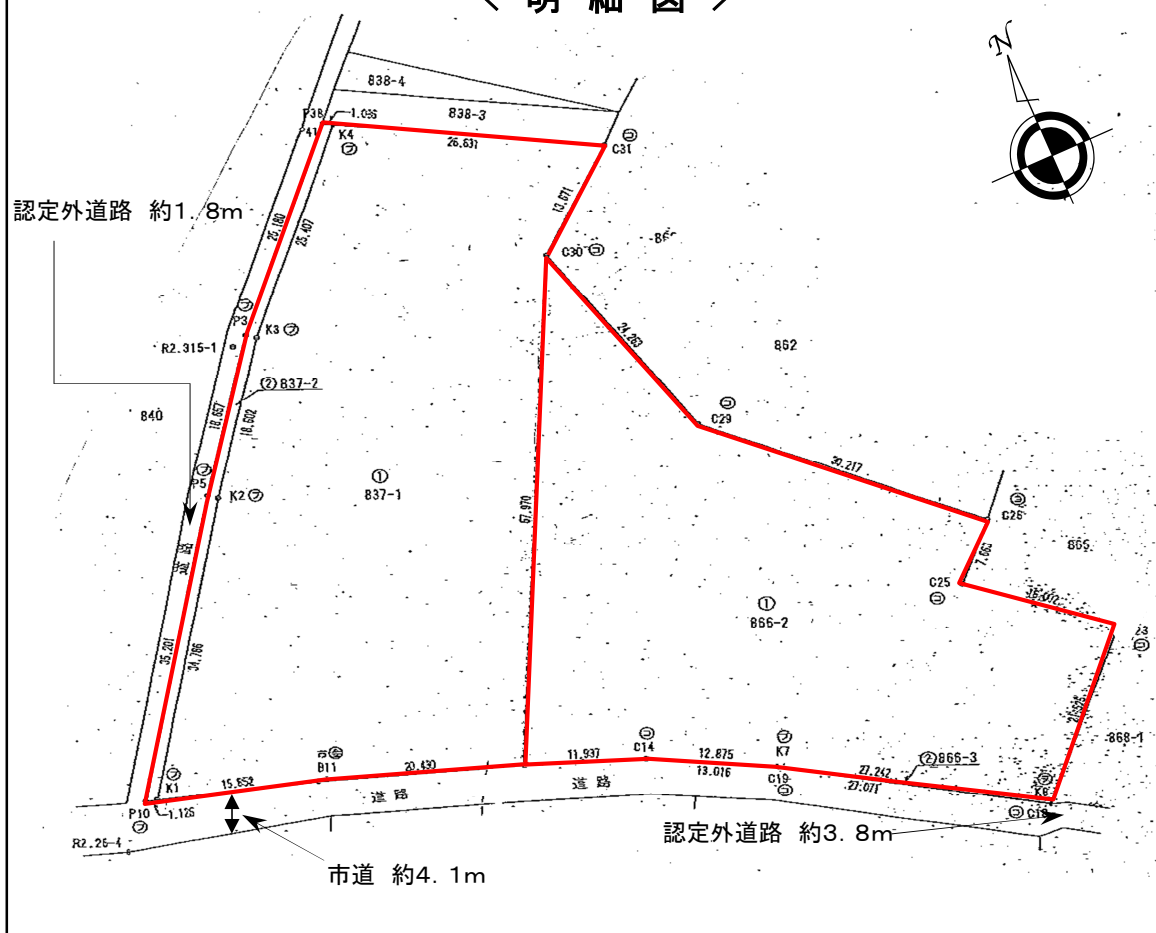
物 件 調 書

売却価格		29,900,000 円									
所 在		水戸市谷田町字庚申久保 837 番 1，同 837 番 2，同 866 番 2，同 866 番 3									
面 積		4,280.29 m ²									
地 目		宅地		形 状		不整形					
接面道路の幅員及び構造		西側に幅員約 1.8mの認定外道路に接する。 南側に幅員約 4.1mの市道及び幅員約 3.8mの認定外道路に接する。									
法令等に基づく制限	都市計画法	市街化調整区域									
		用途地域		—							
		建ぺい率		60%		容積率		200%			
		—									
所有権を制限する権利設定			無								
私道の負担等に関する事項			負担の有無		無		負担の内容		—		
施設整備状況				事業所名				電話番号			
		電 気		可		東京電力パワーグリッド(株)				0120-995-007	
		上水道		有		水戸市上下水道局水道部給水課				029-231-4112	
		下水道		無		—				—	
		都市ガス		無		—				—	
交通機関 (現地まで)		鉄道		臨海大洗鹿島線 東水戸駅まで約 2.4 km							
		バス		茨城交通「谷田組」バス停まで約 0.6 km							
公共施設 (現地から)		市役所		水戸市役所				約 4.1 km			
		保育所		水戸市立城東保育所				約 3.2 km			
		幼稚園		水戸市立酒門幼稚園				約 1.5 km			
		小学校		水戸市立酒門小学校				約 1.5 km			
		中学校		水戸市立第四中学校				約 2.5 km			
		郵便局		水戸酒門郵便局				約 1.2 km			
		病 院		水戸中央病院				約 1.7 km			
		図書館		水戸市立東部図書館				約 2.7 km			
参 考 事 項	○敷地内に給水管あり。水道利用に係る費用は，買受者の負担となります。										
	○敷地内排水管については撤去済です。										
	○下水道事業区域の区域外です。										
	○埋蔵文化財包蔵地の範囲内に該当していません。										
	○敷地内に電柱 3 本，支線 1 条，小柱 1 本（全て東電）が設置されています。										
○周囲に木杭及びロープが設置されています。											
○引渡し後，隠れた瑕疵があっても，市は担保責任を負いません。											
＜その他の特記事項＞											
○本物件は，現状有姿による売払いです。											
○契約に要する印紙税，登記に要する登録免許税は，購入者の負担となります。											
○購入後に不動産取得税，固定資産税，都市計画税の課税があります。											

< 案内図 >



< 明細図 >



物件写真

