

物 件 調 書

物件調書は、現地を確認されるうえでの参考資料です。

買受申込みの前に、必ず現地及び諸規制をご確認ください。

開発等(建築を含む)にあたっては、都市計画法、建築基準法及び条例等の法令により、規制、指導がなされる場合もありますので、関係各機関にご照会ください。

物件は、現状有姿での引渡しとなります。

※ 1 供給処理施設の状況について下記の通りの種別と定義になります。

「有」 物件の敷地内に供給処理のための引込み管等があることを示す。

「可」 物件の敷地内に供給処理のための引込み管等はないが、前面道路等に供給処理管等があるので、引込み可能なことを示している。この場合敷地内への引込みは工事費が必要な場合がある。

「不可」 物件の前面道路等に供給処理管等がなく、引込みが困難なことを示す。

なお、引込みの可否、引込み工事、費用等に関する詳細については、直接、各供給処理機関（関係事業者等）にお問い合わせください。

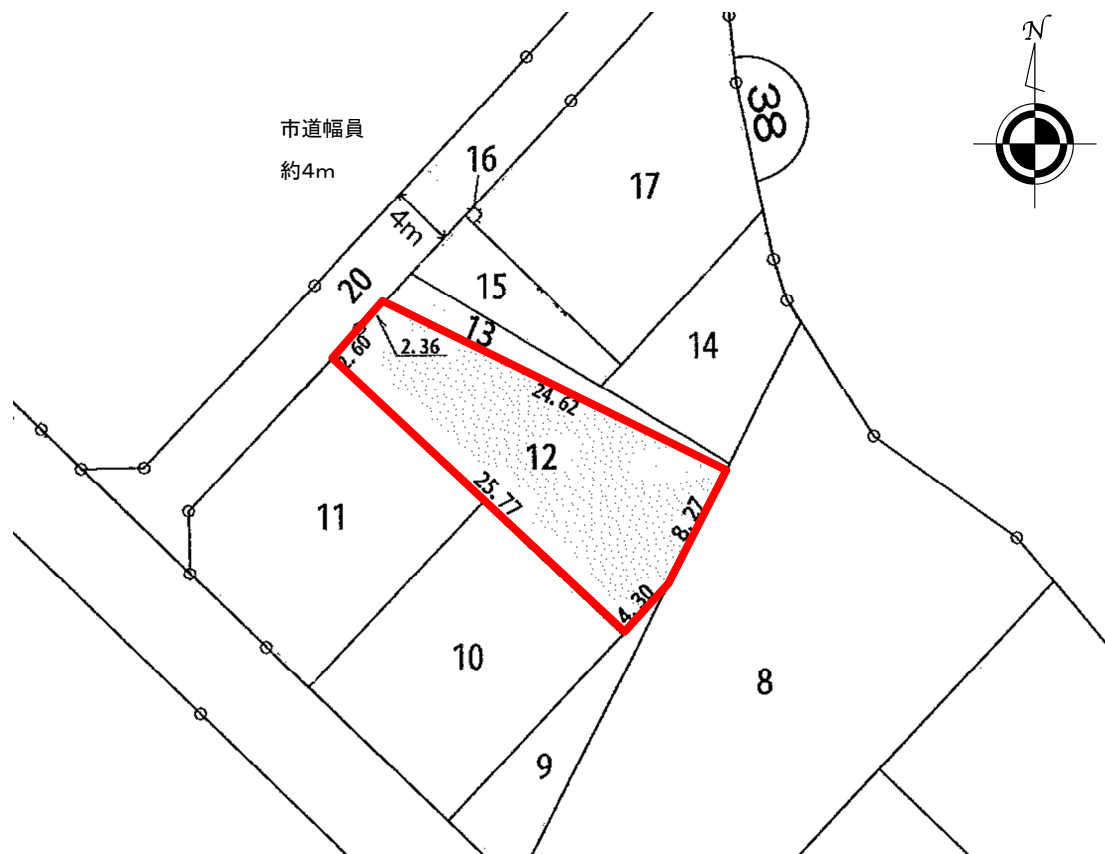
物 件 調 書

売却価格		2, 370, 000 円				
所 在		水戸市東前1丁目12番				
面 積		221.48㎡（実測）				
地 目		宅地	形 状	不整形		
接面道路の幅員及び構造		北西側に幅員約4mの市道に接する。				
法令等に基づく制限	都市計画法	市街化区域				
		用途地域		準住居地域		
		建ぺい率		60%	容積率	200%
		第3種高度地区、東前第四地区計画（沿道業務地区）				
所有権を制限する権利設定		無				
私道の負担等に関する事項		負担の有無	無	負担の内容	－	
施設整備状況		供給処理施設の状況※1		事業所名		電話番号
		電 気	可	東京電力パワーグリッド(株)		0120-995-007
		上水道	可	水戸市上下水道局水道部給水課		029-231-4112
		下水道	可	水戸市上下水道局下水道部下水道計画課		029-350-8508
		都市ガス	不可	－		－
交通機関 （現地まで）		鉄道	大洗鹿島線常澄駅まで約2.8km			
		バス	茨城交通「東前」バス停まで約0.3km			
公共施設 （現地から）		市役所		水戸市役所常澄出張所		約0.8km
		小学校		水戸市立稲荷第一小学校		約0.7km
		中学校		水戸市立常澄中学校		約1.7km
		郵便局		水戸常澄郵便局		約0.7km
		病 院		東前病院		約0.8km
				水戸中央病院		約3.3km
図書館		水戸市立常澄図書館		約0.8km		
参 考 事 項	○水道利用加入金は、買受者の負担があります。					
	○下水道事業受益者負担金は、買受者の負担があります。					
	○雨水排水処理については、市との協議が必要になります。					
	○埋蔵文化財包蔵地に該当していません。					
参 考 事 項	○東前第四地区計画の区域に該当しています。詳細は、[水戸市東前地区開発事務所（029-269-3090）]までお問い合わせください。					
	○敷地内に東電本柱1本が設置されています。					
＜その他の特記事項＞						
○本物件は、現状有姿による売払いです。						
○契約に要する印紙税、登記に要する登録免許税は、買受者の負担となります。						
○購入後に不動産取得税、固定資産税、都市計画税の課税があります。						
○契約締結後において、土地に数量の不足その他、契約の内容に適合しないものを発見しても、損害賠償の請求又は契約の解除はできません。ただし、買受人が消費者契約法(平成12年法律第61号)第2条第1項に規定する消費者である場合は、引渡しの日から2年間は、責任の範囲を売買代金額を限度として、追完請求等の協議に応じるものとします。						

< 案内図 >



< 明細図 >



物件写真

