

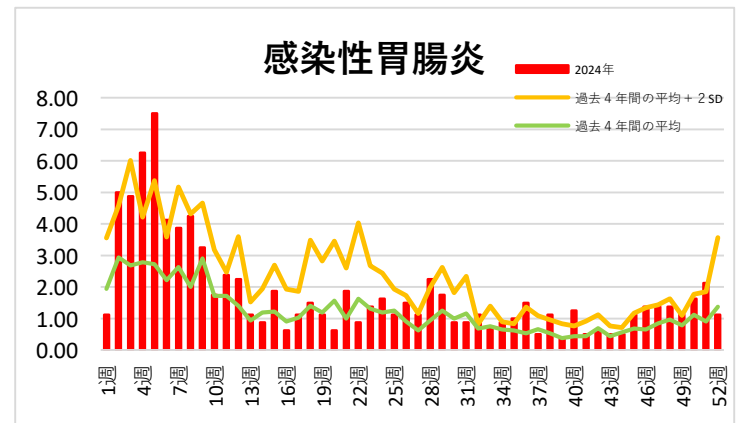
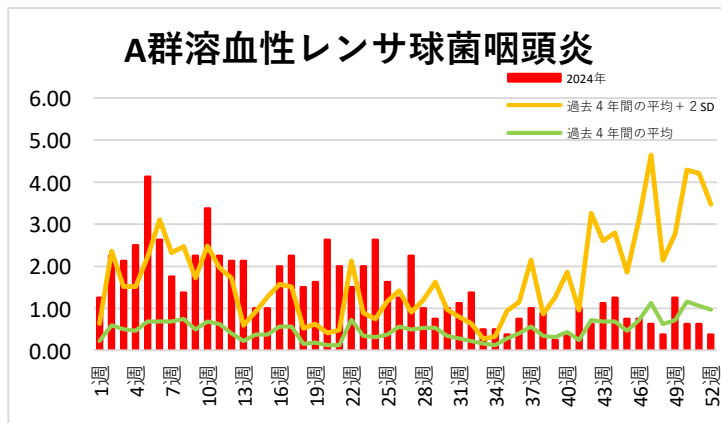
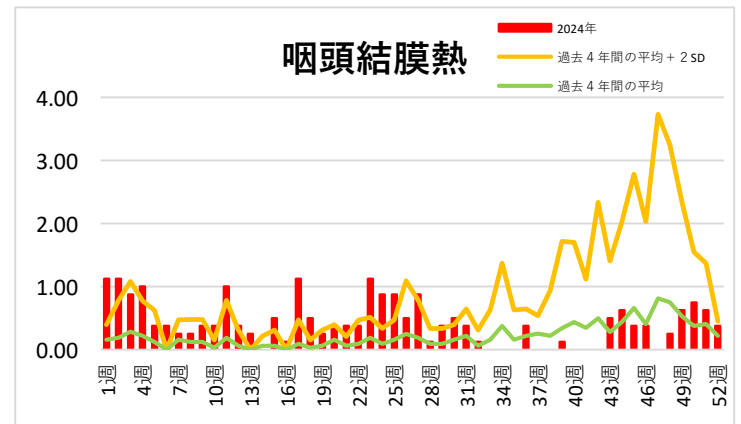
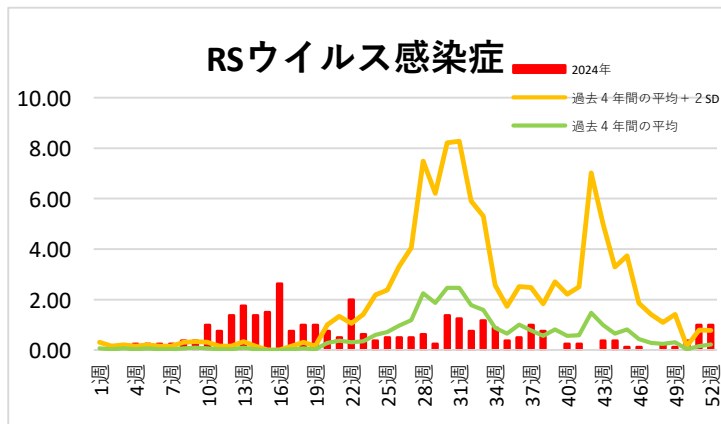
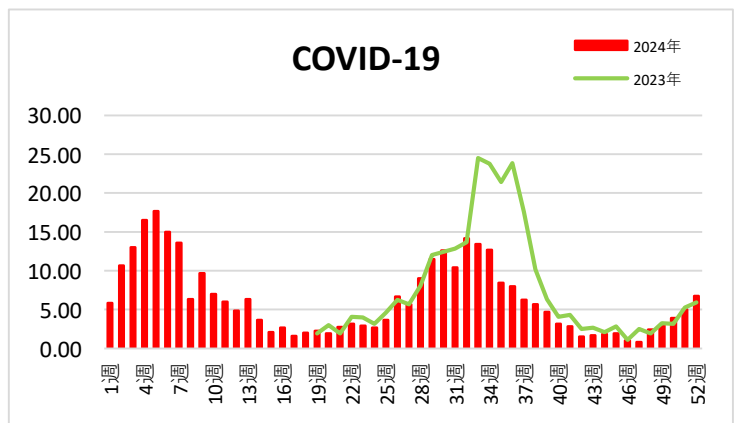
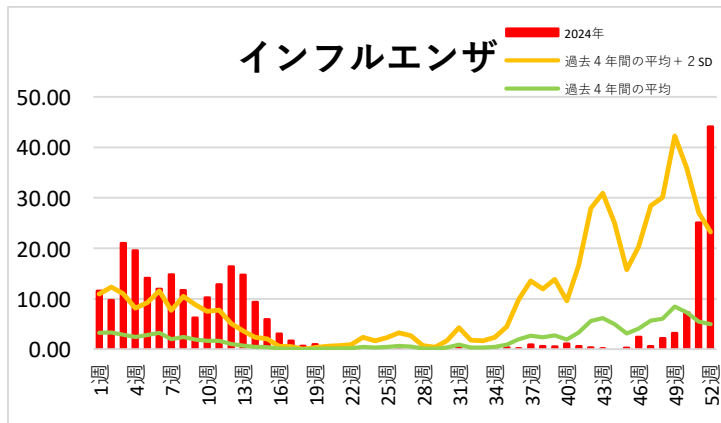
# 2024（令和6）年

## 定点把握対象疾患定点当たり報告数【週別発生状況】

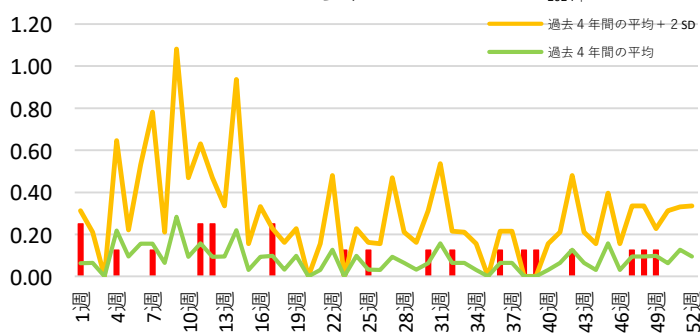
※2020年第1週～第13週は水戸保健所（現中央保健所）のデータから水戸市内の医療機関のデータを算出したものです。

※「過去4年間の平均+2SD（SD：標準偏差）」は、流行の目安を示す指標の一つであり、この値を超えると過去4年間と比較してかなり多い値であることを示します。

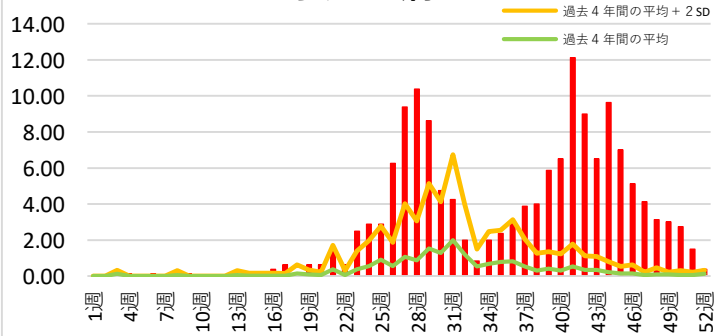
※COVID-19に関しては、定点把握開始後（2023年19週以降）との比較になります。



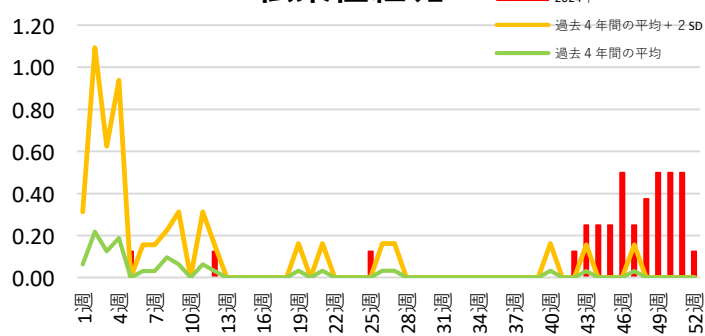
## 水痘



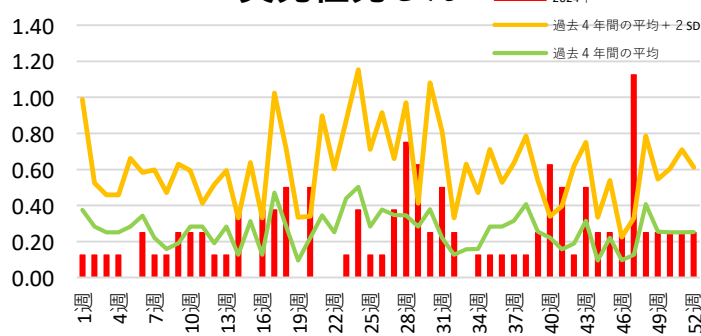
## 手足口病



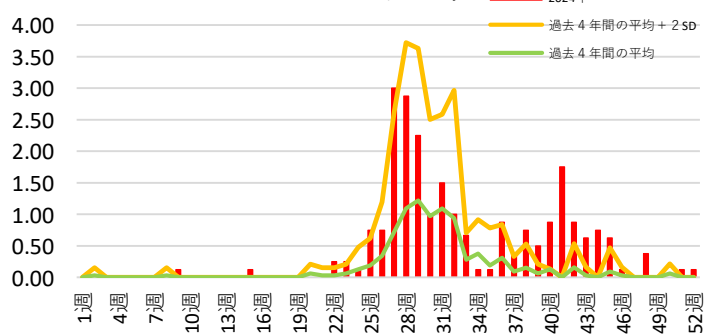
## 伝染性紅斑



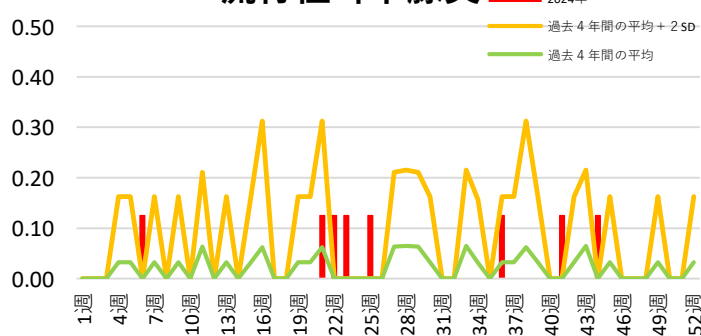
## 突発性発しん



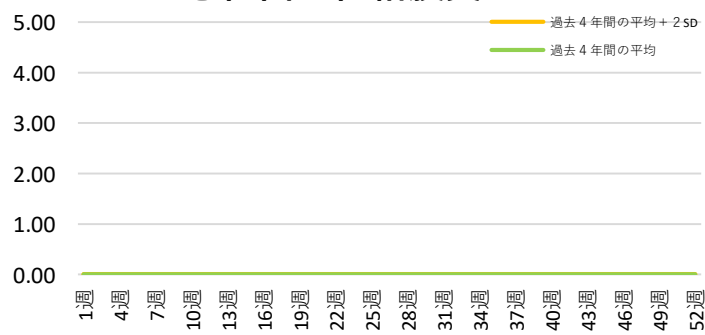
## ヘルパンギーナ



## 流行性耳下腺炎



## 急性出血性結膜炎



## 流行性角結膜炎

