

令和4年度 第2回水戸市都市交通戦略会議全体会議

日時 令和5年1月30日（月）

午後2時～

場所 水戸市役所4階

政策会議室

会議次第

1 開会

2 会長挨拶

3 協議事項

(1) 議案第2号 水戸駅（北口）～水戸協同病院系統の新設及び「水戸市地域公共交通再編実施計画」の変更について…資料1並びに別添資料1，2及び3

(2) 議案第3号 新高校生バスお試し乗車券事業の実施に伴う運賃の取扱について

…資料2

(3) 議案第4号 令和4年度地域公共交通確保維持改善事業の事業評価について

…資料3

4 報告事項

(1) 新型コロナウイルスの影響によるバスの利用状況について…資料4

(2) 関鉄グループバス共通 IC金額式定期券について…資料5

5 その他

バス停名称の変更について（提案）…資料6

6 閉会

（参考資料）

- ・ 水戸市都市交通戦略会議規約
- ・ 水戸市都市交通戦略会議会長専決規程
- ・ 水戸市都市交通戦略会議財務規程

令和４年度第２回水戸市都市交通戦略会議全体会議 出席者名簿

○ 委員

所 属	役 職	氏 名	備 考
茨城大学	名誉教授	金 利 昭	
茨城大学工学部都市システム工学科	教授	熊 澤 貴 之	
茨城大学工学部都市システム工学科	教授	平 田 輝 満	
東日本旅客鉄道(株)水戸支社総務部企画室	室長	石 川 健 一	
鹿島臨海鉄道(株)	代表取締役副社長	栗 田 茂 樹	欠 席
茨城交通(株)	代表取締役社長	任 田 正 史	
関東鉄道(株)	自動車部長	白 鳥 賢	代理出席
関鉄グリーンバス(株)	取締役総務部長	森 作 久 男	代理出席
ジェイアールバス関東(株)水戸支店	支店長	宮 内 章 一	
(一社)茨城県バス協会	専務理事	澤 畠 正 志	欠 席
(一社)茨城県ハイヤー・タクシー協会	専務理事	服 部 透	
水戸市住みよいまちづくり推進協議会	会長	堀 井 武 重	欠 席
公募委員（利用者等）		大 川 泰 弘	
公募委員（利用者等）		小 島 智 史	欠 席
公募委員（利用者等）		福 田 翼	
国土交通省関東地方整備局常陸河川国道事務所	副所長	高 橋 哲	欠 席
国土交通省関東運輸局茨城運輸支局	首席運輸企画専門官（企画調整）	國 下 裕 司	
国土交通省関東運輸局茨城運輸支局	運輸企画専門官	赤 木 祐 道	代理出席
茨城県政策企画部交通政策課	副参事	富 山 勝 彦	代理出席
茨城県土木部水戸土木事務所	所長	生 田 目 好 美	欠 席
茨城県土木部都市局都市計画課	課長	荷 見 信 之	
茨城県警察本部水戸警察署	主任	平 井 雄 大	代理出席
水戸市市長公室	公室長	小 田 木 健 治	
水戸市建設部	部長	大 和 直 文	
水戸市都市計画部	都市計画課長	平 澤 俊 之	代理出席
茨城交通労働組合	書記長	岡 山 昌 弘	欠 席
関東鉄道労働組合	執行委員長	池 田 正 人	欠 席
水戸商工会議所	会頭	内 藤 学	欠 席

○ 事務局

所 属	役 職	氏 名
水戸市市長公室交通政策課	課長（事務局長）	川 上 悟
	課長補佐	江 幡 将 行
	主幹	伊 藤 大 貴
	主事	根 本 浩 徳

議案第 2 号

水戸駅（北口）～水戸協同病院系統の新設及び「水戸市地域公共交通再編実施計画」
の変更について

水戸駅（北口）～水戸協同病院系統の新設について、別紙 1 のとおりとする。
また、「水戸市地域公共交通再編実施計画」について、別添資料 1 のとおり変更する。

令和 5 年 1 月 30 日提出

水戸市都市交通戦略会議
会 長 金 利 昭

水戸駅（北口）～協同病院系統の新設について

1 趣 旨

水戸市地域公共交通再編実施計画に位置付けた当該系統について、運行の概要を以下のとおり定める。

2 運行概要

(1) 新設する系統の名称

水戸駅（北口）～水戸協同病院

(2) 運行開始日

令和 5 年 4 月 1 日

(3) 運行日

平日及び土曜日

※ 第 5 土曜日や年末年始等、水戸協同病院休診日は運休とする。

(4) 運行本数

ア 平日

- ・ 往路（水戸駅（北口）→水戸協同病院） 6 本
- ・ 復路（水戸協同病院→水戸駅（北口）） 6 本

イ 土曜日

- ・ 往路（水戸駅（北口）→水戸協同病院） 2 本
- ・ 復路（水戸協同病院→水戸駅（北口）） 2 本

(5) 運行主体

茨城交通(株)及び関東鉄道(株)

(6) 使用車両

- ・ 種類 一般乗合車両（大型車）
- ・ 諸元（最大値） 全長11.99m 全幅2.49m 高さ3.50m 車両重量15,640kg
- ・ 定員 84人

(7) 起点及び終点の地名及び地番

起点：水戸駅（北口）（水戸市宮町59番）

終点：水戸協同病院（水戸市宮町3丁目2番7地先）

(8) 運行ルート及び停留所



(9) 普通運賃表

	水戸協同病院
水戸駅（北口）	170 円

※ 運賃の種類，額及び適用方法については，別添資料2及び3のとおり

(10) 新設するバス停留所の位置

停 留 所 台 帳

停 留 所 名		水戸協同病院			
関 係 路 線		水戸駅-協同病院線	管 理 営 業 所		
位 置		上	水戸駅 方向	茨城県水戸市宮町3丁目2番7号地先	
		下			
隣 接 停 留 所 と の 距 離		上	—	(当停留所)	0.9 キロ
		下			
					(水戸駅北口)

(11) 時刻表

・ 平日

水戸駅（北口 8 番のりば）→水戸協同病院

水戸駅（北口） 発	水戸協同病院 着	運行事業者
7:49	7:54	関鉄
8:50	8:55	関鉄
9:15	9:20	茨交
10:00	10:05	茨交
10:35	10:40	関鉄
12:10	12:15	茨交

水戸協同病院→水戸駅（北口）

水戸協同病院 発	水戸駅（北口） 着	運行事業者
7:54	7:59	関鉄
9:00	9:05	関鉄
9:25	9:30	茨交
10:10	10:15	茨交
10:45	10:50	関鉄
12:20	12:25	茨交

・ 土曜日

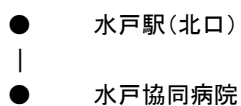
水戸駅（北口 8 番のりば）→水戸協同病院

水戸駅（北口） 発	水戸協同病院 着	運行事業者
8:20	8:25	関鉄
12:10	12:15	茨交

水戸協同病院→水戸駅（北口）

水戸協同病院 発	水戸駅（北口） 着	運行事業者
8:25	8:30	関鉄
12:20	12:25	茨交

(12) 運賃区界表示図



3 その他

運行時刻の変更等の軽微な事項の変更については、書面による報告により、会議の議決に代えることができるものとする。

議案第 3 号

新高校生バスお試し乗車券事業の実施に伴う運賃の取扱について

新高校生バスお試し乗車券事業の実施に伴う運賃の取扱について、別紙 2 のとおりとする。

令和 5 年 1 月 30 日提出

水戸市都市交通戦略会議
会 長 金 利 昭

新高校生バスお試し乗車券事業の実施に伴う運賃の取扱について

対象者がバスお試し乗車券を利用した場合、次の各路線においても、1乗車につき100円の運賃で利用できるよう取り扱うものとする。

【本市における協議対象路線】

1 「水戸市地域公共交通再編実施計画」に位置付けた路線

路線名称等	事業者
赤塚駅北口～幹線市道36号線～茨大前系統	茨城交通㈱
河和田団地～赤塚駅南口～水戸駅北口系統	茨城交通㈱
赤塚駅南口～常磐大～水戸駅北口系統	関東鉄道㈱
けやき台・水戸駅南口線	関東鉄道㈱
浜田営業所～柳町中央～水戸駅南口系統	茨城交通㈱
県庁シャトルバス（昼間時間帯各停便）	関東鉄道㈱
払沢・本郷循環線（水戸駅南口発着系統）	関東鉄道㈱
水戸駅（北口）～水戸協同病院系統	茨城交通㈱及び関東鉄道㈱

2 その他本会議で協議を調えた路線

路線名称等	事業者
石塚・赤塚線	茨城交通㈱

<参考> 茨城県公共交通活性化会議 新高校生バスお試し乗車券事業について

1 概要

(1) 目的

新たな「習慣」を身に付ける好機である中学・高校入学時に，公共交通利用のメリットや重要性を紹介するリーフレットの配布及び，県バス協会の協力により県内の路線バスが1乗車につき100円で利用できる「バスお試し乗車券」の配布を行うことで，新入生や保護者の公共交通利用に関する意識の醸成及び利用促進を図る。

(2) 対象者

茨城県内の高等学校，高等専門学校，特別支援学校（高等部）及び中高一貫校への令和5年4月入学生

(3) 有効期間

令和5年3月11日（土）から令和5年4月28日（金）までの49日間

(4) 使用方法

ア リーフレットからお試し乗車券を切り離し，入学する高校等の名称を記入

イ 降車の際に，バスお試し乗車券をバス運転手に提示後，整理券及び現金100円と一緒に運賃箱に投入（乗車券1枚につき，1乗車の利用が可能）

ウ バスお試し乗車券は，下記バス事業者が運行する路線バス（高速バス・深夜バスを除く）及び事業に協賛いただけるコミュニティバスで以下のいずれかに該当する場合利用可

- ・茨城県内で乗降車
- ・茨城県内で乗車し，茨城県外で降車
- ・茨城県外で乗車し，茨城県内で降車

<対象バス事業者>

関東鉄道(株)，関鉄パープルバス(株)，関鉄グリーンバス(株)，関鉄観光バス(株)，茨城交通(株)，大利根交通自動車(株)，朝日自動車(株)，茨城急行自動車(株)，ジェイアールバス関東(株)，(株)昭和観光自動車，椎名観光バス(株)，(株)池田交通及び一部コミュニティバス運行事業者

2 配布対象

- (1) 県立高校 全日制・専攻科（定時制併設校含む）…90校
定時制（全日制併設校含まず）…6校
- (2) 私立高校 全日制・専攻科…24校
- (3) 国立高専 茨城工業高等専門学校…1校
- (4) 特別支援学校（高等部）…25校

3 配布部数

- ・生徒及び保護者分 生徒1人につき1部（バスお試し乗車券2枚入り）
- ・教員分 各学校の学級数ごとに1部
- ・その他 予備として学校ごとに5部

4 配布時期等

2月下旬以降，県交通政策課から各学校に配布

【令和4年度入学者の行事予定】

	合格発表日・入学説明会開催日	入学式
県立高校	(合格発表) 3月14日(火)，3月23日(木) (2次募集) (入学説明会) 3月下旬	4月6日(木)頃
私立高校	(入学説明会) 2月中旬～3月下旬	4月上旬
国立高専	(合格発表) 2月17日(金) (入学説明会) 3月上旬	4月上旬

【過去5年間のお試し乗車券利用状況】

年 度	平成29年度	平成30年度	令和元年度	令和2年度	令和3年度
作成部数	30,000部	30,000部	30,000部	34,000部	34,000部
有効期間	26日間	26日間	27日間	49日間	49日間
高 校 数	122校	121校	120校	145校	146校
新入生数	25,870人	25,307人	24,742人	23,674人	23,850人
お試し乗車券 利用枚数	1,349枚	1,893枚	1,076枚	2,453枚	1,981枚



いつも同じバスの
あのひと
ステキだなあ…

英単語を
ひたすら暗記!

空を見上げて
物思いにふけるオレ
ちよっと大人かもw

LINEの返事
しておこう!

イイコトいっぱい

エコ通学の ススメ

2022

車窓を眺めると
季節の変化に
気づくんだよね♡

新刊を読む
チャンス☆

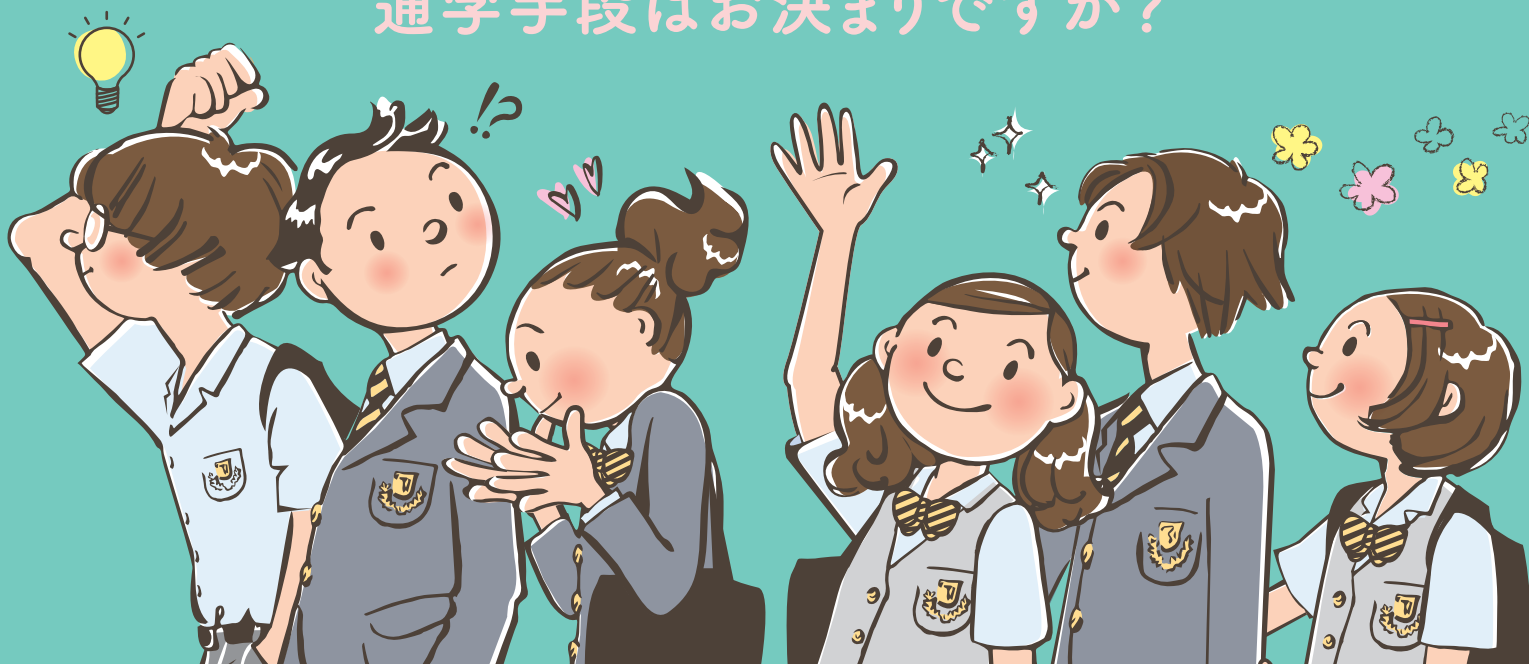
話題のツイート
今日もチェックしとこ!

ここは睡眠不足を
解消するべきでしょ

テスト勉強の
追い込みだ!!



新入生の皆様、保護者の皆様 通学手段はお決まりですか?



【令和4年度新入生限定】ご利用日: 月 日

ご利用する前
にご記入ください

バスお試し乗車券

あなたが入学する学校名:

バスを降りる際は、この券 + 整理券 + 現金100円を料金箱に入れてください。

有効期間▶令和4年3月12日(土)~令和4年4月29日(金)

【令和4年度新入生限定】ご利用日: 月 日

ご利用する前
にご記入ください

バスお試し乗車券

あなたが入学する学校名:

バスを降りる際は、この券 + 整理券 + 現金100円を料金箱に入れてください。

有効期間▶令和4年3月12日(土)~令和4年4月29日(金)

将来、バスや鉄道がなくなったら…

茨城県内では、路線バスや鉄道の利用者数が減少傾向にあります。

公共交通を維持するには、多くの人が利用することが必要です。

このまま利用者が減り続けると、

将来、バスや鉄道が無くなってしまいかもかもしれません。

子どもからお年寄りまで、幅広い年代の方々が利用できる移動手段として

通学・通勤・通院、買い物など日常生活に欠かせないものであると同時に、

いざという時の貴重な足でもあるのです。

これからの公共交通について、ぜひ一度考えてみてください。



感染症対策も万全!!

交通事業者は、乗務員の健康管理・マスク着用、換気、定期的な清掃・消毒等を行い、お客様に安心して乗車いただけるよう努めています。ご乗車される皆様も、感染対策をしっかり行えば、感染リスクはほとんどありません。

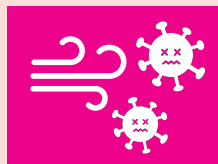
新型コロナにうつらない、うつさないために、今、できること。

バス・鉄道・タクシーは、

この3つをみんなで守れば

感染リスクはほとんどありません!

1 常に
しっかり
換気!



2 目・鼻・口は
何が何でも
触らない!



3 お静かに…。
話すなら
小声でマスク!



バスや鉄道で通学するメリットとは

バスや鉄道での移動中は、読書や音楽鑑賞、スマホ操作など、その時間を自分のペースで有効に活用でき、天候や季節を問わず、安全で快適に過ごすことができます。

また、毎日決まった時刻のバスや鉄道を利用することで、自然と規則正しい生活習慣が身に付くというメリットもあります。

大学生や社会人に囲まれて通学…ちょっと大人になった気分ですね!



【バスお試し乗車券を利用できるバス一覧】

路線バス 高速バス及び深夜バスを除く

●関東鉄道(株) ●関鉄パープルバス(株) ●関鉄グリーンバス(株) ●関鉄観光バス(株) ●茨城交通(株) ●大利根交通自動車(株) ●朝日自動車(株)
●茨城急行自動車(株) ●株昭和観光自動車 ●ジェイアールバス関東(株) ●椎名観光バス(株) ●株晃進物流(桜東バス) ●(株)ブルーバス

コミュニティバス ●水戸市・城里町広域連携バス 石塚赤塚線 ●龍ヶ崎市コミュニティバス

●牛久市コミュニティバスかっぱ号「通勤ライナー上柏田・むつみルート、さくら台・みどり野ルート」 ●つくば市コミュニティバス「つくバス」
●稲敷市コミュニティバス ●かすみがうら市・土浦市「千代田神立ライン」 ●土浦市・かすみがうら市・行方市「霞ヶ浦広域バス」
●つくばみらい市コミュニティバス「みらい号」 ●筑西・下妻広域連携バス ●筑西市広域連携バス ●筑西市地域内運行バス ●筑西市道の駅循環バス
●桜川市バス「ヤマザクラGO」 ●坂東市・守谷駅直行型路線バス「直行坂東号」 ●常陸太田市コミュニティバス「市民バス」
●鹿嶋市・潮来市・行方市「鹿行広域バス 神宮あやめ白帆ライン」 ●潮来市・行方市「鹿行北浦ライン」

茨城県公共交通活性化会議 https://www.pref.ibaraki.jp/kikaku/kotsuseisaku/chiikikoutsu/kotsu_ibaraki.html



【バスお試し乗車券の利用方法】

■切り取り線に沿って切り離し、ご利用日、入学する学校名を記入してからご利用ください。
■この券は、令和4年3月12日(出)から4月29日(入)まで有効です。
■乗車券1枚につき、1乗車の利用が可能です。この券は令和4年4月に茨城県内の高等学校等に入学される方のみ、ご利用いただけます。
■ご利用される場合、バスを降りる際に、この券を運転手にはっきりと見えるように提示した後、整理券及び現金100円と一緒に料金箱へ投入してください。
■この券は、右のバス会社の運行する路線バス(高速バス及び深夜バスを除く)及び一部コミュニティバス(バスお試し乗車券を利用できるバス一覧参照)で、次の①～③に該当する場合のみ利用できます。①茨城県内で乗降される場合。②茨城県内で乗車し、茨城県外で降車される場合。③茨城県外で乗車し、茨城県内で降車される場合。

関東鉄道(株)・関鉄パープルバス(株)・関鉄グリーンバス(株)・関鉄観光バス(株)・茨城交通(株)・大利根交通自動車(株)・朝日自動車(株)・茨城急行自動車(株)・株昭和観光自動車・ジェイアールバス関東(株)・椎名観光バス(株)・株晃進物流(桜東バス)・(株)ブルーバス

一般社団法人茨城県バス協会

【バスお試し乗車券の利用方法】

■切り取り線に沿って切り離し、ご利用日、入学する学校名を記入してからご利用ください。
■この券は、令和4年3月12日(出)から4月29日(入)まで有効です。
■乗車券1枚につき、1乗車の利用が可能です。この券は令和4年4月に茨城県内の高等学校等に入学される方のみ、ご利用いただけます。
■ご利用される場合、バスを降りる際に、この券を運転手にはっきりと見えるように提示した後、整理券及び現金100円と一緒に料金箱へ投入してください。
■この券は、右のバス会社の運行する路線バス(高速バス及び深夜バスを除く)及び一部コミュニティバス(バスお試し乗車券を利用できるバス一覧参照)で、次の①～③に該当する場合のみ利用できます。①茨城県内で乗降される場合。②茨城県内で乗車し、茨城県外で降車される場合。③茨城県外で乗車し、茨城県内で降車される場合。

関東鉄道(株)・関鉄パープルバス(株)・関鉄グリーンバス(株)・関鉄観光バス(株)・茨城交通(株)・大利根交通自動車(株)・朝日自動車(株)・茨城急行自動車(株)・株昭和観光自動車・ジェイアールバス関東(株)・椎名観光バス(株)・株晃進物流(桜東バス)・(株)ブルーバス

一般社団法人茨城県バス協会

議案第 4 号

令和 4 年度地域公共交通確保維持改善事業の事業評価について

令和 4 年度地域公共交通確保維持改善事業の事業評価について，別紙のとおりとする。

令和 5 年 1 月 30 日 提出

水戸市都市交通戦略会議
会 長 金 利 昭

【補足】

地域公共交通確保維持改善事業に採択された事業は，協議会で事業の実施状況の確認及び評価を行い，1 月末までに地方運輸局等に報告することとされています。

今回，令和 4 年度に実施している「バス交通実態調査」が採択された事業に該当するため，本会議において事業評価を行うものです。

令和4年度 水戸市都市交通戦略会議（茨城県水戸市） （地域公共交通計画策定事業）

公共交通の概況・地域の特徴

本市の鉄道は、JR常磐線、水戸線及び水郡線によって、東京、栃木、福島方面などへの広域ネットワークが形成されている。また、水戸駅から大洗、鹿嶋方面を結ぶ鹿島臨海鉄道大洗鹿島線が整備されている。

路線バスは、バス事業者3社により、水戸駅を中心として、放射状にネットワークが形成されている。主に市域を跨ぐ広域移動に鉄道が利用されており、公共交通による市内移動の中心は路線バスが担っている。

地域の抱える問題点・計画策定調査の必要性

国道50号上に位置する本市中心市街地の水戸駅～大工町交差点間は、1日に約1,800本の路線バスが運行されており、団子運行が常態化している一方、中心市街地以外の拠点を結ぶ路線バスの運行本数は少ない状態となっている。

このような状況を改善するため、平成28年3月に「水戸市公共交通基本計画」（以下、「基本計画」という。）を策定し、バス路線の再編等、各種施策に取り組んできた。

引き続き、効率的な公共交通体系の構築に向けた取組が必要な状況であり、基本計画の期間は令和5年度までであることから、新たな計画の策定のために、現状のバス交通実態を改めて調査、把握し、新たな計画に反映する必要がある。

アピールポイント

平成22年度に前回の調査を実施してから、水戸市では平成28年3月に基本計画を策定し、交通事業者や関係機関と連携しながら様々な取組を実施した。

次期計画策定に当たり、前回調査からの市内を運行する路線バスの現状、不満点等の経年変化を調査し、これまでの施策の効果を把握するほか、最新のニーズについて把握することとした。

調査実施に当たり、主に以下の点を実施した。

- ・ 学識経験者や公共交通事業者、地域住民等から構成される水戸市都市交通戦略会議委員から意見を聴取し、調査票に反映した。
- ・ 調査結果を小学校校区ごとに集計し、地域ごとのニーズ等について把握することとした。



面積	217.32 km ²
人口（R4.4.1時点）	270,461人
	15歳未満 33,957人
	65歳以上 72,768人
高齢化率	26.9 %

協議会開催状況

令和4年度の開催状況（予定含む）

第1回（令和4年7月28日）

- ・ 役員の改選
- ・ バス交通実態調査について 他

第2回（令和5年1月30日）

- ・ 協同病院乗り入れ系統の新設
- ・ 令和4年度地域公共交通確保維持改善事業の事業評価について 他

第3回（令和5年3月下旬予定）

- ・ 令和4年度決算見込み
- ・ バス交通実態調査結果について 他

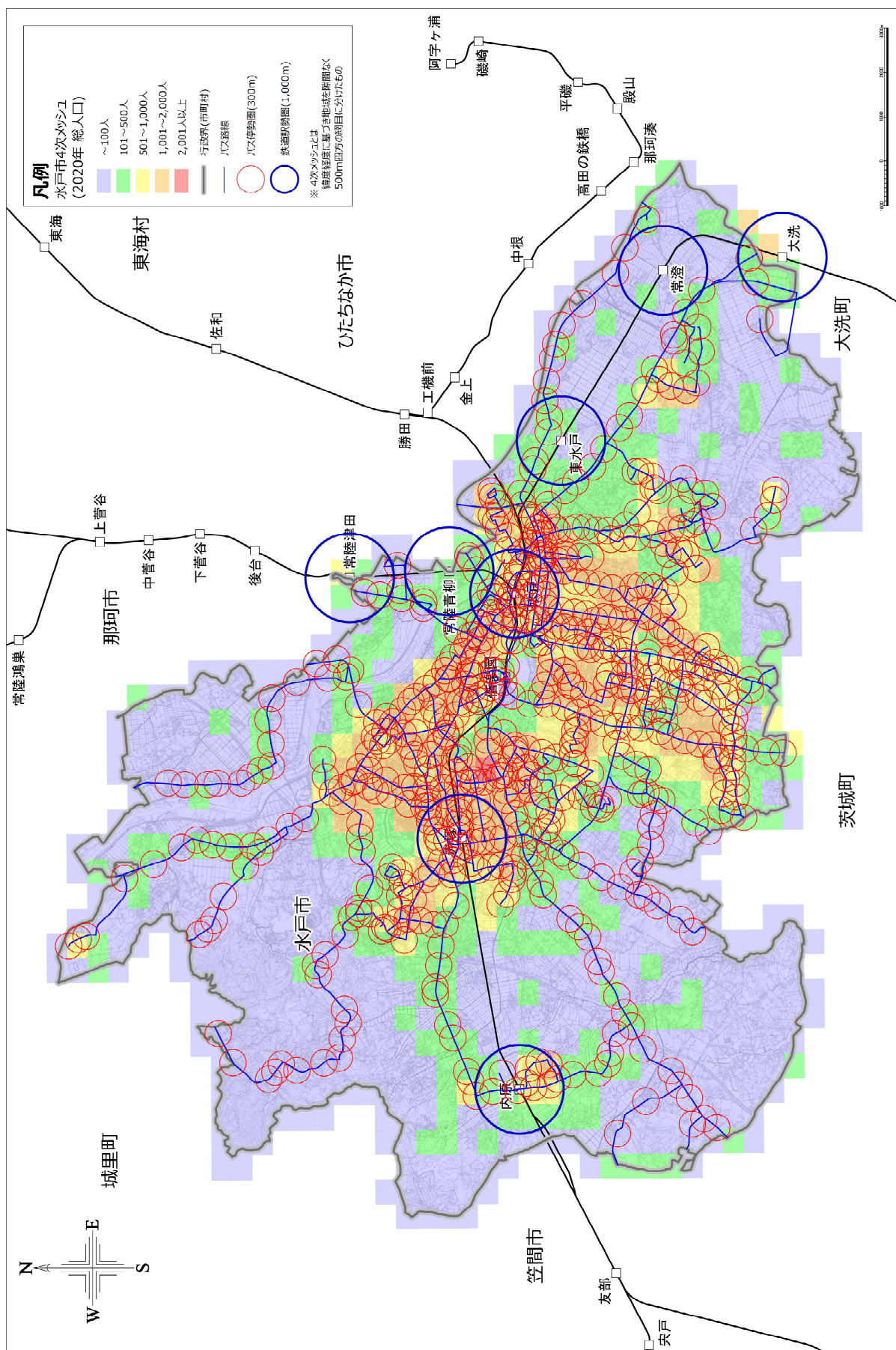
令和4年度 地域公共交通確保維持改善事業・事業評価（計画策定等に係る事業）

令和 年 月 日

協議会名： 水戸市都市交通戦略会議

評価対象事業名： 地域公共交通計画策定事業

①事業の結果概要	②事業実施の適切性	③計画等の策定等に向けた方針
<p>【内容】 平成28年3月に策定した「水戸市公共交通基本計画」(以下、「基本計画」という。)の計画期間が令和5年度までとなっていることから、新たに計画を作成するに当たり、現状の市内を運行する路線バスの現状及びニーズの把握、課題の整理等を行い、施策の方向性を決定する。</p> <p>【結果】</p> <ul style="list-style-type: none"> 水戸市都市交通戦略会議において協議した内容を基にアンケートを作成し、市内5,000世帯(無作為抽出)に配布した。現在集計作業中である。 水戸市4次メッシュ(総人口)に鉄道、路線バスカバーエリアを示した図等、現況の市内公共交通の状況を把握するための図面を作成中である。 	<p>A</p> <p>予定通り調査を実施した。 令和5年2月までに調査結果を集計する。</p>	<p>(今年度中に完成見込みの場合の例) 今回の調査結果を踏まえて、次期計画に位置付ける重点施策を決定し、令和5年度中に計画を策定予定</p>



新型コロナウイルスの影響による大幅減少等の状況

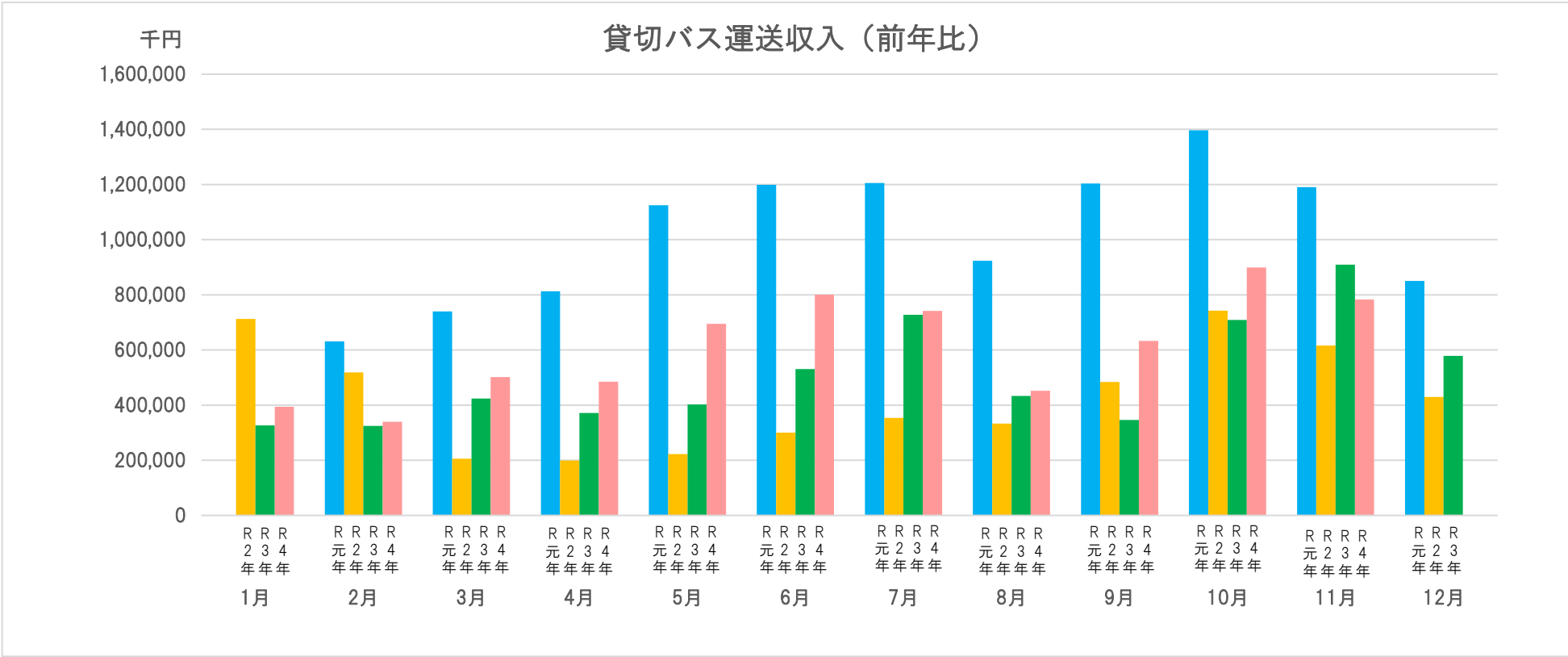


一般社団法人 茨城県バス協会

令和5年1月10日

新型コロナウイルスの影響による運送収入の状況【貸切バス】

■調査対象：茨城県バス協会加盟 貸切バス事業者109者 ※令和2年度：5事業者退会、令和3年度：3事業者退会



単位：千円

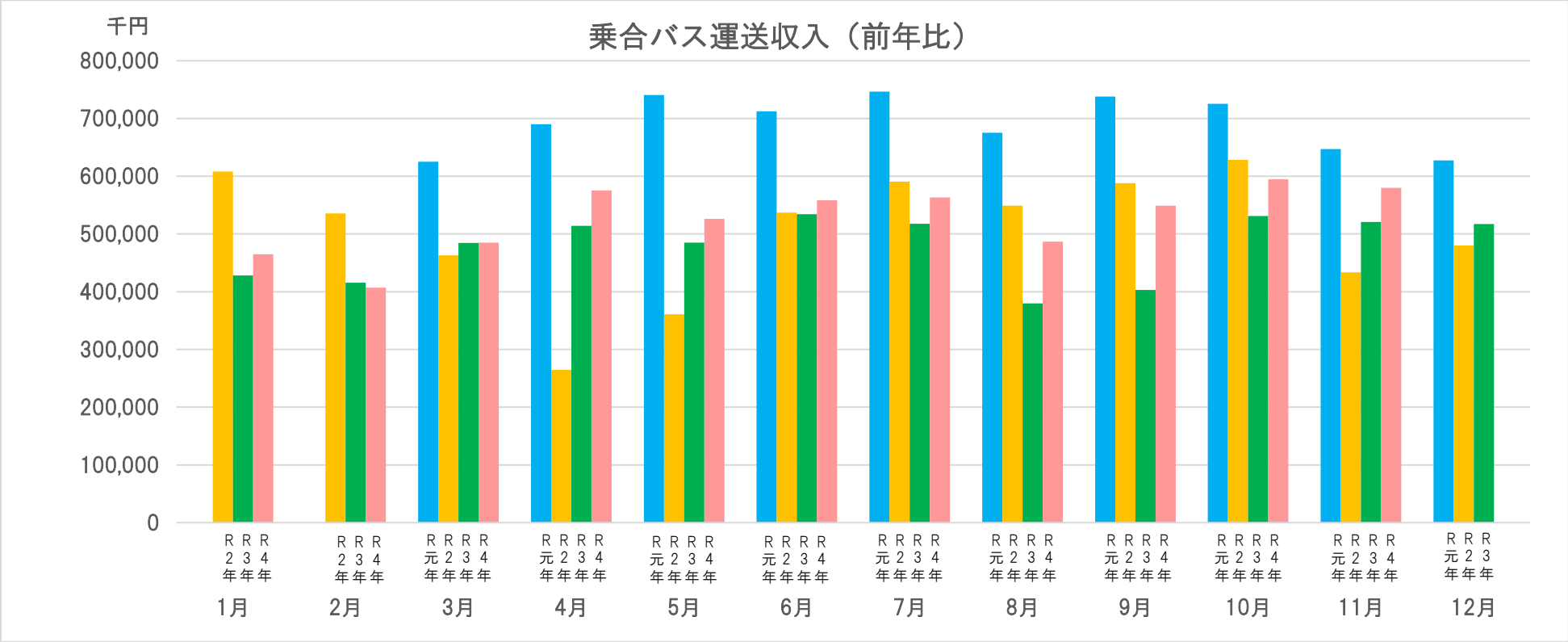
	1月	2月	3月	4月	5月	6月	7月	8月	9月	10月	11月	12月	合計
令和元年		630,963	739,769	812,627	1,124,730	1,198,761	1,205,344	923,146	1,203,565	1,396,293	1,190,051	850,329	11,275,578
令和2年	712,364	518,766	205,933	199,541	222,995	300,155	353,853	332,993	483,717	742,565	616,418	429,727	5,119,027
令和3年	325,435	324,440	424,366	371,063	402,669	530,672	727,463	447,175	346,670	708,418	909,039	578,392	6,095,802
令和4年	394,030	339,254	501,478	485,324	695,228	800,289	741,505	452,042	633,033	899,112	782,665		6,723,960
令和元年対比	▲45%	▲46%	▲32%	▲40%	▲38%	▲33%	▲38%	▲51%	▲47%	▲36%	▲34%	▲32%	▲39%
回答事業者数	100	99	99	98	105	100	105	103	103	99	100	102	

※減収率はコロナ影響前の令和元年基準での比較（1月は令和2年対比）

一般社団法人茨城県バス協会

新型コロナウイルスの影響による運送収入の状況【一般路線バス】

■調査対象：茨城県バス協会加盟 乗合バス事業者 9者
■回答事業者 9者



単位：千円

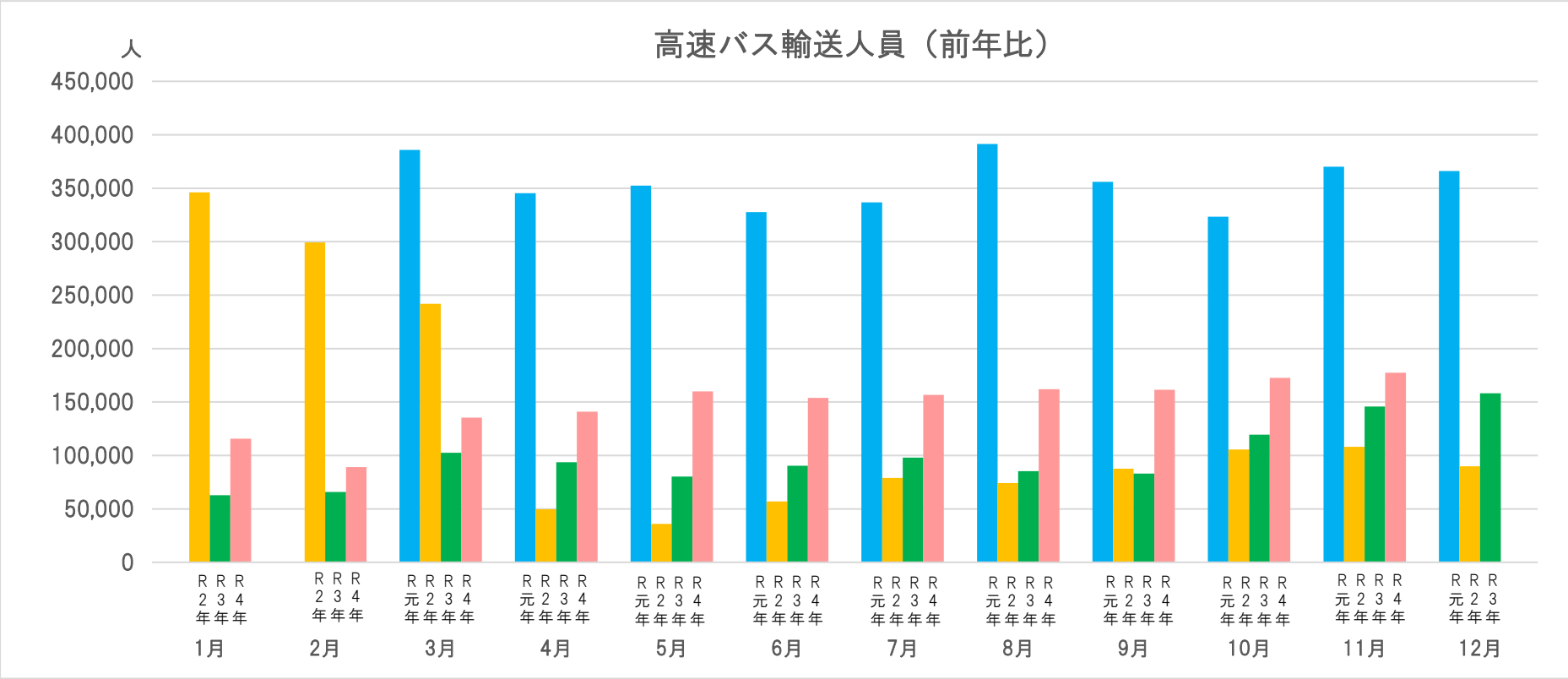
	1月	2月	3月	4月	5月	6月	7月	8月	9月	10月	11月	12月	合計
令和元年			625,121	689,939	740,830	712,541	746,626	675,414	738,090	725,176	647,063	627,113	6,927,913
令和2年	607,941	535,719	462,977	264,643	360,906	536,692	590,806	548,843	587,963	628,015	433,654	480,154	6,038,313
令和3年	428,198	415,522	484,393	514,242	484,749	534,364	517,588	379,852	402,930	530,968	520,590	517,201	5,730,597
令和4年	464,578	407,103	485,102	575,379	526,342	558,433	563,357	486,801	548,782	594,788	579,780		5,790,445
令和元年対比	▲24%	▲24%	▲22%	▲17%	▲29%	▲22%	▲25%	▲28%	▲26%	▲18%	▲10%	▲18%	▲22%

※減収率はコロナ影響前の令和元年基準での比較（1月・2月は令和2年対比）

一般社団法人茨城県バス協会

新型コロナウイルスの影響による輸送人員の状況【高速バス】

■調査対象：茨城県バス協会加盟 高速バス事業者 5者
■回答事業者 5者 ※県内発着高速バス（空港連絡バス含む）



単位：人

	1月	2月	3月	4月	5月	6月	7月	8月	9月	10月	11月	12月	合計
令和元年			385,832	345,400	352,302	327,729	336,724	391,488	355,882	323,431	370,120	366,079	3,554,987
令和2年	346,197	299,381	241,859	49,558	35,886	56,998	79,007	74,164	87,479	105,643	108,191	89,812	1,574,175
令和3年	62,735	65,762	102,454	93,724	80,357	90,251	97,954	85,198	83,120	119,502	145,722	158,151	1,184,930
令和4年	115,545	89,054	135,357	140,916	159,997	153,767	156,698	162,027	161,515	172,514	177,337		1,624,727
令和元年対比	▲67%	▲70%	▲65%	▲59%	▲55%	▲53%	▲53%	▲59%	▲55%	▲47%	▲52%	▲57%	▲58%

※輸送人員はコロナ影響前の令和元年基準での比較（1月・2月は令和2年対比）

一般社団法人茨城県バス協会

Apple PayのPASMO・モバイルPASMO

定期券サービス開始！

関東鉄道では、現在発売しているバスグループ共通で使える「IC金額式定期券」を10/1よりApple PayのPASMO・モバイルPASMOにて定期券サービスを開始致します。

Apple PayのPASMO定期券・モバイルPASMO定期券は、お客様のモバイル端末にダウンロードしたPASMOアプリ・モバイルPASMOアプリから、お客様自身による操作で「IC金額式定期券」をご購入いただけるサービスです。

窓口の営業時間を気にすることなくいつでもご購入でき、クレジットカードがご利用いただけます。ぜひ、ご利用ください。

【発売開始日】

2022年10月1日（土）～

【対象定期券】

IC金額式定期券：通勤定期券および通学・学期・年度定期券（大学生・専門学生相当）

※上記以外の通学定期券（高校生・中学生）、小児定期券、割引定期券には対応しておりません。

【発売金額】

窓口で発売中のIC金額式定期券と同じ発売額です。

【購入方法】

「PASMOアプリ」「モバイルPASMOアプリ」をお客様がお持ちのモバイル端末にダウンロードしていただき、お客様自身でご購入いただきます。購入方法等についてはモバイルPASMOホームページをご確認ください。

【決済方法】

クレジットカード決済（※ご本人さま名義のクレジットカードが必要です。）

【使用方法】

窓口で発売中のIC金額式定期券と同じ使用方法です。

なお、Apple PayのPASMO定期券・モバイルPASMO定期券には「IC定期券内容控（レファレンス）」がございません。定期券情報はPASMOアプリ・モバイルPASMOアプリからご確認ください。

【お問合せ】

Apple PayのPASMO定期券・モバイルPASMO定期券の購入方法や払戻・操作方法につきましては、下記URLからモバイルPASMOホームページをご確認ください。

- ・iOS端末（iPhone）ご利用の方

<https://www.pasmo.co.jp/mp/app/use/pass/>

- ・Android端末ご利用の方

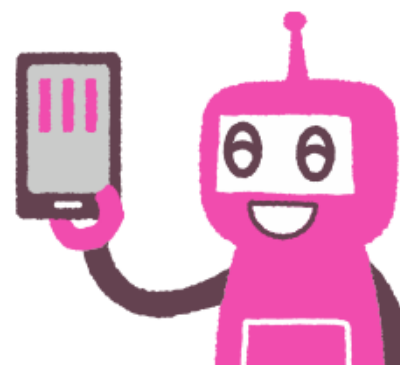
<https://www.pasmo.co.jp/mp/and/use/pass/>

PASMO・モバイルPASMOは株式会社パスモの登録商標です。

Apple Pay、iPhoneは、Apple Inc.の商標です。

iPhoneはアイホン株式会社のライセンスに基づき使用されています。

AndroidはGoogle LLCの商標です。





関鉄グループバス共通 IC金額式定期券 オトク！便利！安心！な1枚♪

おトク

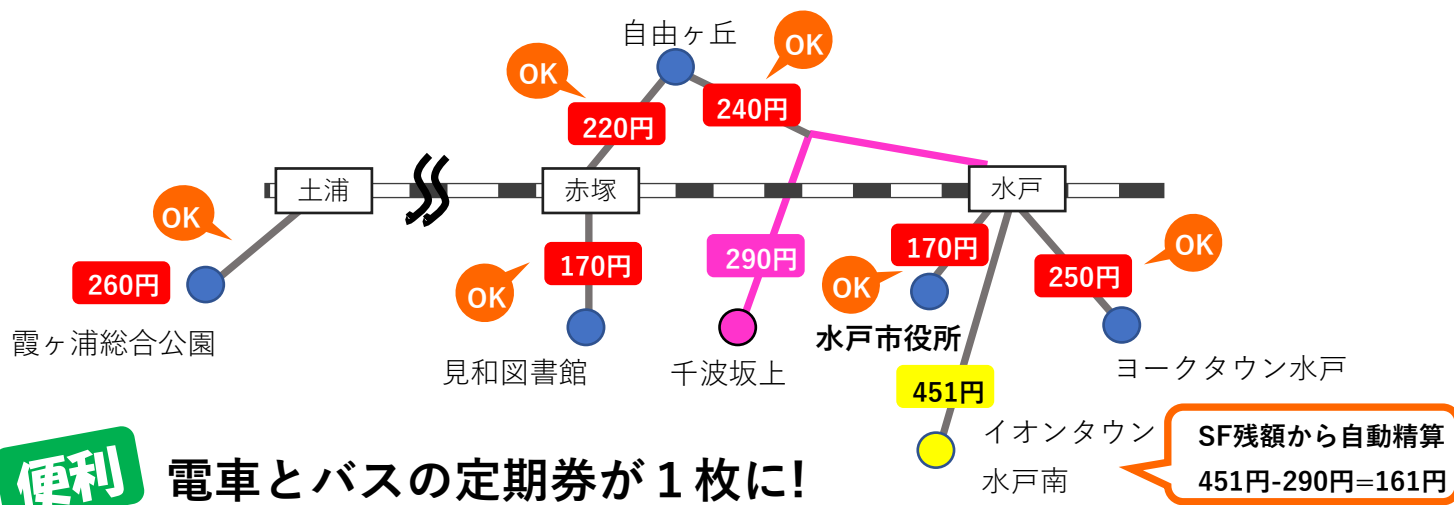
※
定期券設定運賃の区間内なら関鉄グループバスが乗り放題！

※コミュニティバス、高速バスや県庁シャトルバス（直行便）等の一部路線を除きます。

区間を指定しないので、いつもの通勤以外の買い物やなどにもご利用いただけます。

乗り越し清算も差額をSF残額から自動精算しますのでスピーディです。

【例：290円定期券をお持ちの場合】「千波坂上～水戸駅」の利用を想定…290円定期券を購入
→今まで歩いていた「水戸駅南口～水戸市役所」もヨークタウン水戸へのお出かけへもご利用いただけます♪



便利

電車とバスの定期券が1枚に！

お持ちのPASMO・Suicaにバス定期券を記録することができます。

➡電車とバスの定期券を1枚にまとめることができます。

※他社のバス定期券が記録されているPASMO・Suicaには、当社バス定期券は記録できません。

安心

なくしてしまったときも、再発行できます！

期間の長いお得な定期券を購入しても安心です。（記名式に限ります。）

※再発行のときは、1,020円（デポジット500円＋再発行手数料520円）が必要です。

【ご注意ください】

- ・新たにPASMOを発行するときは、デポジット500円が必要です。
- ・PASMO・Suica以外の交通系ICカードでは「IC金額式定期券」を購入できません。
- ・Suicaカード（無記名式）では「IC金額式定期券」を購入できません。
※Suicaカード（無記名式）は、JR東日本の駅窓口でMy Suica（記名式）に変更してください。
- ・水戸エリアでは「水戸駅前カウンター」（水戸駅北口）と「水戸営業所」（吉沢車庫）にて発売中です。
- ・その他ご不明な点は、お近くの営業所または窓口までお問い合わせください。

「PASMO」は(株)パスモの登録商標です。「Suica」は東日本旅客鉄道(株)の登録商標です。

お問い合わせは 関東鉄道(株)水戸営業所 TEL. 029-247-5111 (8:00~19:00)

バス停名称の変更について（提案）

1 趣 旨

市では、令和4年3月に水戸市民会館、水戸芸術館、京成百貨店の敷地を合わせた一体的な区域を「M i t o r i O」と定め、現在地図や文書での表記やイベント名称への活用などに努めているところです。

本年7月2日に水戸市民会館が開館することを契機に公共交通の需要が高まることが想定されるため、既存の「泉町一丁目」のバス停名称に「M i t o r i O」のエリア愛称を追加することにより、バスの利用促進を図るものです。

2 変更案

現 在 「泉町一丁目」



変更案 「泉町一丁目・M i t o r i O」

※「M i t o r i O」は、2,038件の公募作品の選定において最優秀賞となった作品を、エリア愛称として定めたものです。

3 参 考

M i t o r i O地区の略図（点線の範囲）

