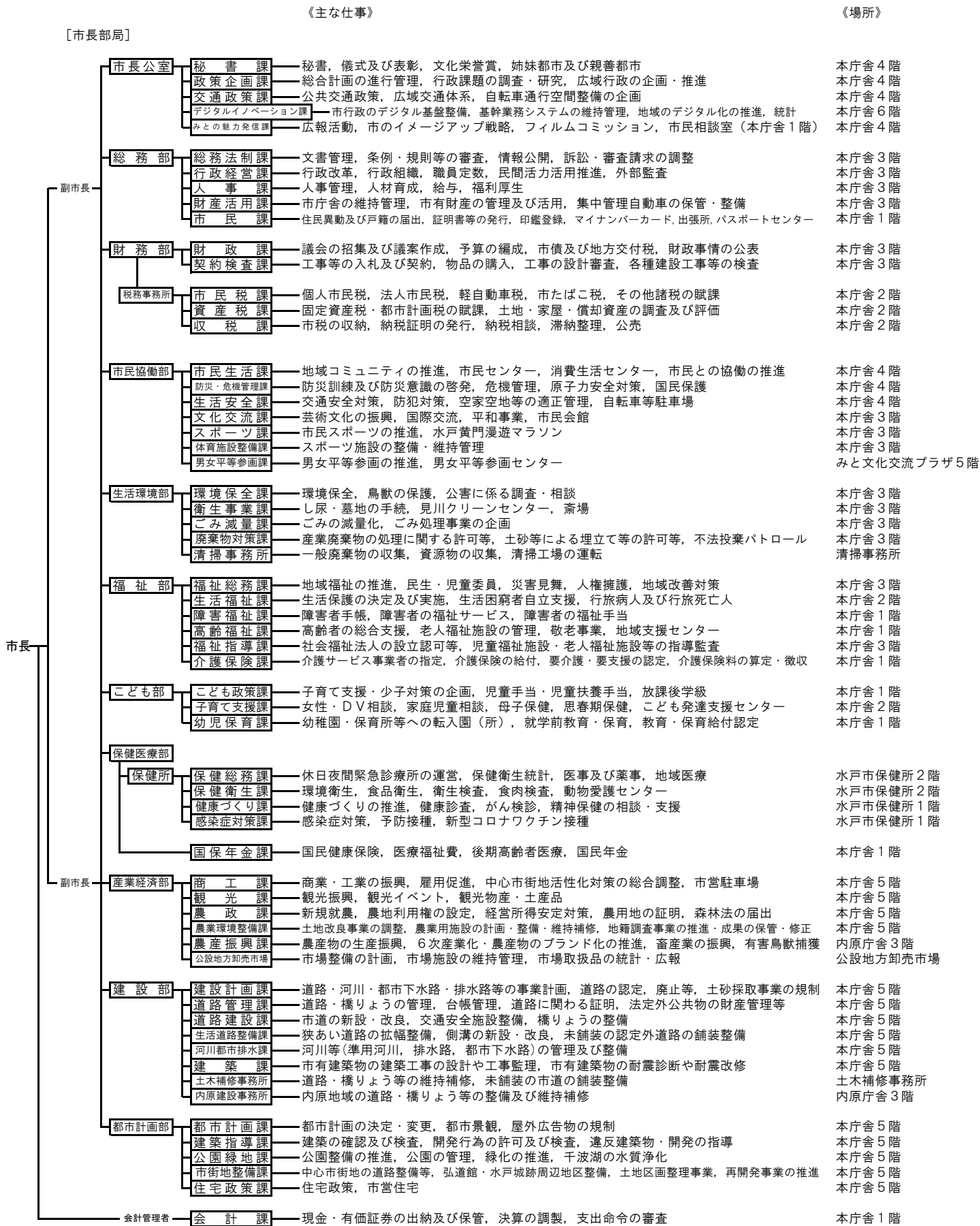


令和6年度水戸市行政組織図

令和6年4月1日現在



《主な仕事》

[消防]

消防局	消防総務課	消防事務の企画・調整, 消防施設の管理, 人事管理	本庁舎4階
	火災予防課	建物や危険物施設等の立入検査, 防火管理指導, 違反対策, 防火指導	本庁舎4階
	消防救助課	各種災害の防ぎよ対策, 消防車両等の配備, いばらき消防指令センター	本庁舎4階(※)
	救急課	応急手当・AEDの普及啓発, 救急車の管理, 救急隊の育成	本庁舎4階
	北消防署	災害発生時の消火・救急・救助, 消防水利の調査	北消防署
	南消防署	災害発生時の消火・救急・救助, 消防水利の調査	南消防署

※ 119番通報の受付及び出動命令は, いばらき消防指令センター(内原庁舎)

[上下水道局]

上下水道 事業管理者	水道部	水道総務課	水道事業の予算・計画, 企画・調整, 広報広聴, 物品・工事等の入札・契約・検査, 人事管理	本庁舎6階
		経理課	現金の出納及び資金計画, 決算, 水道部財産の管理, 水道料金の収納	本庁舎6階
		水道整備課	送配水管施設等の工事	本庁舎6階
		給水課	給水装置工事, 漏水調査及び修理受付, 量水器の維持管理, 鉛製給水管解消	本庁舎6階
		浄水管理事務所	水質の検査, 施設の運転, 楮川ダム及び貯水池の維持管理	浄水管理事務所
			※ 水道の使用開始申込・中止の届出・水道料金等の支払・納付相談・問合せは, 水道部お客様受付センター(本庁舎1階)	
	下水道部	下水道総務課	公共下水道・農業集落排水の予算・決算・使用料	本庁舎6階
		下水道計画課	公共下水道・農業集落排水の計画・接続同意, 浄化槽の手続	本庁舎6階
		下水道整備課	公共下水道・農業集落排水の整備	本庁舎6階
		下水道施設管理事務所	公共下水道・農業集落排水の維持管理	下水道施設管理事務所

[教育委員会]

教育長	教育部	教育企画課	教育委員会会議, 人事管理, 教育行政に係る企画・調整	本庁舎3階
		学校管理課	市立小中学校への転入学, 就学援助, 学校事故	本庁舎3階
		学校保健給食課	学校保健, 給食, 学校給食共同調理場	本庁舎3階
		学校施設課	学校の予算経理, 教材・教具等の整備, 学校施設の整備・維持管理	本庁舎3階
		生涯学習課	生涯学習, 社会教育, 青少年教育, みと好文カレッジ, 少年自然の家	本庁舎3階
		歴史文化財課	文化財保護, 世界遺産の登録推進, 埋蔵文化財センター, 博物館, 内原郷土史義勇軍資料館	本庁舎3階
		中央図書館	中央図書館, 図書館資料の提供, 学校図書館支援	中央図書館
	総合教育研究所	情報教育, 学校への指導, 学校教育等に係る調査・研究, 教職員研修, 特別支援教育, 教育相談, 青少年相談	総合教育研究所1階	

[選挙管理委員会]

選挙管理委員会事務局	選挙の執行管理, 選挙人名簿の整理, 選挙の啓発	本庁舎3階
------------	--------------------------	-------

[監査委員]

監査委員事務局	監査, 決算審査, 現金の出納検査	本庁舎6階
---------	-------------------	-------

[農業委員会]

農業委員会事務局	農地の権利移動, 農地転用, 農業者年金, 農業委員会報	本庁舎5階
----------	------------------------------	-------

[議会]

議会事務局	総務課	議員の身分・報酬, 会計経理, 議事堂の管理, 茨城市議会議長会	本庁舎7階
	議事課	本会議, 常任委員会, 特別委員会, 議案・請願・陳情, 法制, 行政視察, 議会報	本庁舎7階