

ひの で 保 育 園

子育て支援センタースケジュール 2024年 5月

日	月	火	水	木	金	土
			1 <small>*室内開放(10:00-15:00)</small>	2 <small>*室内開放(10:00-15:00)</small>	3 ☆	4 ☆
5 ☆	6 ☆	7 <small>*室内開放(10:00-15:00)</small>	8 <small>*室内開放(10:00-15:00)</small>	9 (5/2~) ゆりクラス <small>*室内開放(10:00-15:00)</small>	10 <small>*室内開放(10:00-15:00)</small>	11 ☆
12 ☆	13 <small>*室内開放(10:00-15:00)</small>	14 <small>*室内開放(10:00-15:00)</small>	15 <small>*室内開放(10:00-15:00)</small>	16 <small>*室内開放(10:00-15:00)</small>	17 (5/2~) ベビーマッサージの日 <small>*室内開放(10:00-15:00)</small>	18 ☆
19 ☆	20 (5/2~) ベビーマッサージの日 <small>*室内開放(10:00-15:00)</small>	21 <small>*室内開放(10:00-15:00)</small>	22 <small>*室内開放(10:00-15:00)</small>	23 <small>*室内開放(10:00-15:00)</small>	24 (5/15~) ゆりクラス <small>*室内開放(10:00-15:00)</small>	25 ☆
26 ☆	27 <small>*室内開放(10:00-15:00)</small>	28 <small>*室内開放(10:00-15:00)</small>	29 (5/15~) ゆりクラス <small>*室内開放(10:00-15:00)</small>	30 <small>*室内開放(10:00-15:00)</small>	31 <small>*室内開放(10:00-15:00)</small>	

支援センター利用は予約制です ※キャンセルの場合は必ずご連絡下さい

《 行 事 》

- ・予約の受付開始日
行事の日に(月/日)で記載(10時~)
- ・行事参加費
1名につき50円いただいております
- ・時間

受付	9:50
開始	10:00
終了	11:30



ゆ り ク ラ ス

内 容

- ・食事、栄養相談
- ・ふれあいあそび
- ・育児相談
- ・ベビーマッサージ
- ・身体測定
- ・てづくりおもちゃのプレゼント



対 象

- ・3、4ヶ月から2才未満のお子様
※プレママの参加もお待ちしております
- ・1回4組まで
※4組を越した場合はキャンセル待ちになります

材料費… 250円

持ち物… 子ども用食事エプロン

*赤ちゃんの栄養についてのお話やレシピ紹介など、ゆったりとした雰囲気の中で楽しく行います。
保育園で提供している給食(普通食・離乳食)を実際に食べていただきますので、量や形や味など何かとわかりにくいお子様の食事もばっちりです!

《 室内開放 》

利用日の前日までに予約をお願いします(1日2,3組まで)
楽しく遊んだり、おしゃべりしませんか?

《 子育て相談 》

行事参加の時など、お気軽に声をかけて下さい
お電話での相談も受け付けております

☆印の日…お休みの日です
大人の方はマスクの着用をお願いします
飲み物は各自ご持参ください

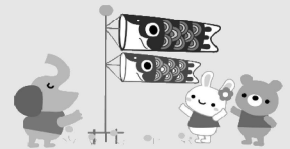
ベビーマッサージの日

内 容

- ・ふれあいあそび
- ・ベビーマッサージ
- ・自由あそび

対 象

- ・3、4ヶ月から2才未満のお子様
※プレママの参加もお待ちしております
- ・1回4組まで
※4組を越した場合は
キャンセル待ちになります



受付時間

10:00~16:00(平日)

受付電話

029-248-3584

〒310-0836

水戸市元吉田町720-2

