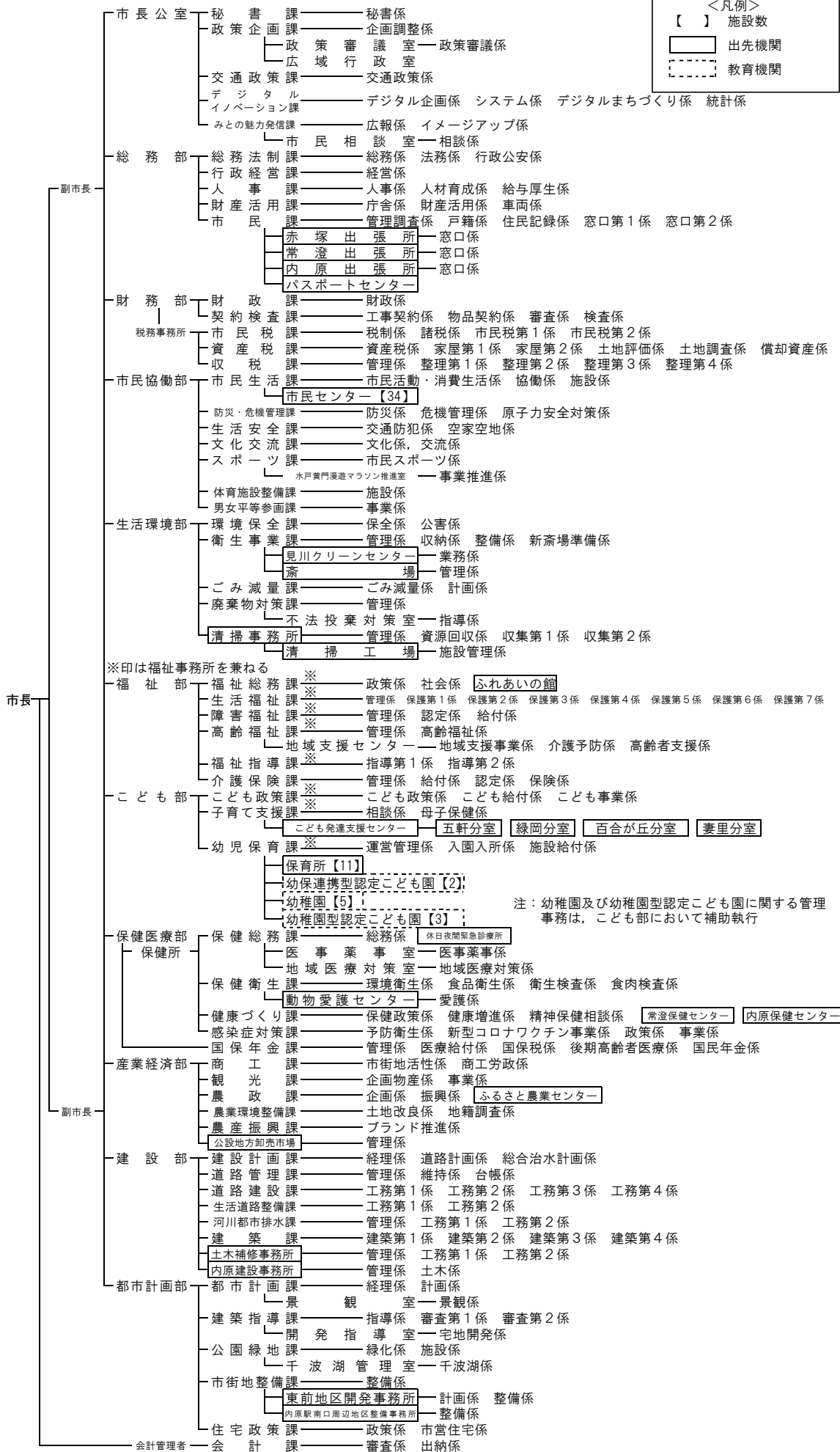
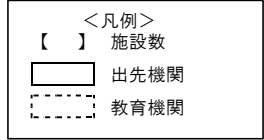


令和6年度水戸市行政組織図

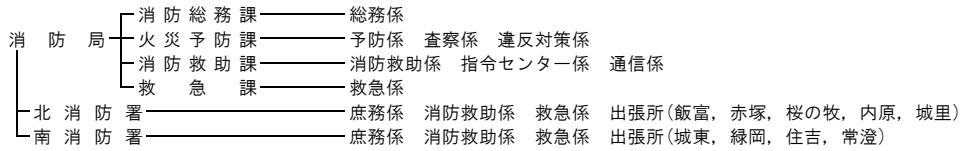
令和6年4月1日現在

[市長部局]

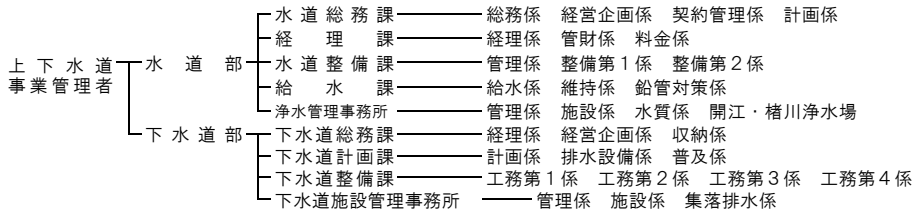


注：幼稚園及び幼稚園型認定こども園に関する管理事務は、こども部において補助執行

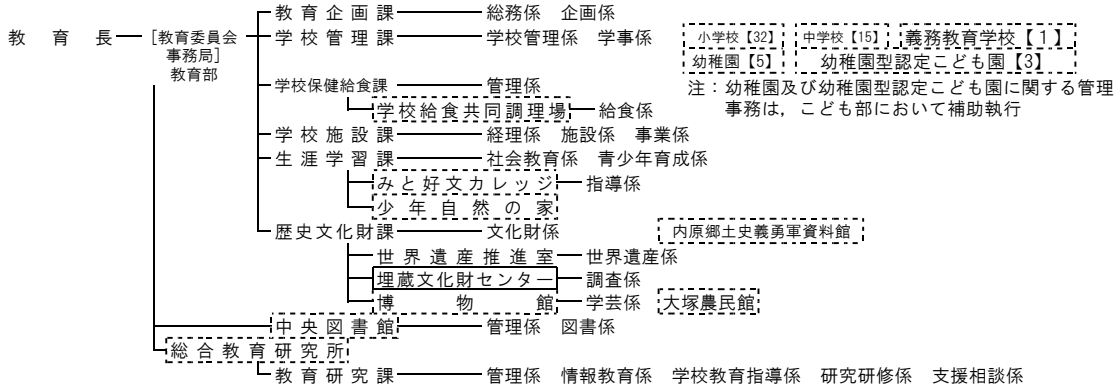
[消防]



[上下水道局]



[教育委員会]



[選挙管理委員会]

選挙管理委員会事務局 — 選挙係

[公平委員会]

[監査委員]

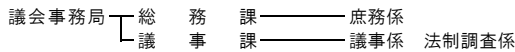
監査委員事務局 — 監査係

[農業委員会]

農業委員会事務局 — 調査広報係 農政係 農地係

[固定資産評価審査委員会]

[議会]



【組織数】 1局 18部 3事務所 87課 12室 258係 140施設