

# The Community Plan By TOKIWA

『お互いさま』が 飛び交うまち

## 常陸風土記

自<sup>レ</sup>郡東北<sup>7</sup> 挾<sup>二</sup>粟河<sup>一</sup> 而置<sup>二</sup>驛家<sup>一</sup> 本通<sup>二</sup>粟河<sup>一</sup> 謂<sup>二</sup>河内<sup>一</sup> 驛家<sup>一</sup> 今隨<sup>レ</sup>本名之<sup>8</sup> 當<sup>二</sup>其以南<sup>一</sup>  
 泉出<sup>二</sup>坂中<sup>一</sup> 多流尤清 謂<sup>二</sup>之曝井<sup>一</sup> 綠<sup>レ</sup>泉所<sup>レ</sup>居 村落婦女  
 夏月會集 浣<sup>レ</sup>布曝乾 (以下略之)

那珂郡の東北のあたり、粟河(那珂川)を挟んで駅家(うまや)を置いた。(河内=和名類聚抄の駅名) その南の当り泉が坂の中程に湧いている。その流量は多く、而もその清らかさはすばらしい。この泉を曝井と謂う。泉の近辺の村落の女性が夏の月に集まって布を洗い、曝し乾している。

「倭名類聚鈔」(承平四年・九三四年)に那賀郡常石郷と表記

# 萬葉集 風土記 の郷 常磐郷



書 武藤 幹子氏

## I 「生きがい」「安らぎ」 みんなで感じるときわ

### 1 子育て支援

- ① 子どもサロン実施
- ② 読み聞かせボランティアの実施
- ③ 親・祖父母と子の料理教室



子どもサロン

### 2 若者への取り組み

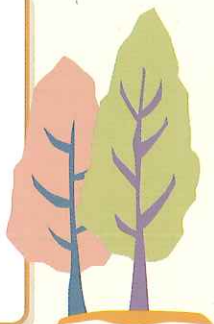
- ① 若い人の組織への取り組み
- ② 若者の結婚促進
- ③ 子ども会への加入促進
- ④ 子ども神輿の育成
- ⑤ 青少年育成会との連携

子ども神輿



### 3 こどもとの交流

- ① 小・中学生への講話
- ② 小・中学校との交流事業
- ③ 一本杉まつりの支援
- ④ 盲学校との交流事業
- ⑤ 子ども会球技大会の実施
- ⑥ 朝のあいさつ運動の実施
- ⑦ お父さんソフトボールの開催



踊りの輪が心を結ぶ

## II 「クリーン環境」 みんなで努力ときわ

### 1 住みよいまちづくり

- ① 違反広告物の撤去
- ② 子ども広場の清掃・整備



### 2 きれいなまちづくり

- ① 常磐地区クリーン作戦の実施
- ② 市民センターの清掃
- ③ 花いっぱい運動の実施
- ④ 不法投棄やゴミ問題の調査
- ⑤ 那珂川クリーン作戦への参加
- ⑥ 沢渡川クリーン作戦の実施
- ⑦ 道路の草取り



常磐地区クリーン作戦

### 3 道路の整備

- ① 狭小道路の拡幅整備



### Ⅲ 防災・防犯みんなで見守るときわ

#### 1 防災

- 1 地域の企業・商店との連携
- 2 防災井戸の配置の方法
- 3 帰宅困難者の支援
- 4 避難訓練の実施
- 5 医療機関との連携強化
- 6 住民の防災意識調査
- 7 防災本部の設置
- 8 災害時、トランシーバーによる被害状況の調査と伝達
- 9 防災井戸連絡協議会の設置
- 10 災害時要援護者の調査と支援体制の確立
- 11 防災備品の見直し
- 12 防災マイプランの点検（常磐小学校・水戸一中）
- 13 防災ネットワーク事業の展開
- 14 防災運動会の企画
- 15 炊き出し訓練の実施
- 16 防災役員体制の確立
- 17 防災講演会の開催
- 18 災害時における各事業者との連携
- 19 防災カードの住民配布
- 20 太陽熱発電の災害時活用
- 21 災害時、発電機の効率的活用



#### 2 防犯

- 1 常磐地区防犯マップの活用
- 2 防犯灯のLED化
- 3 防犯パトロールの実施
- 4 防犯研修会の開催



ランド常磐避難所運営ワークショップ

#### 3 交通パトロール

- 1 登・下校時の児童の見守り
- 2 子どもの安全を守る家との情報交換



常磐地区防災訓練

### Ⅳ 常盤の歴史と遺産をみんなで尊ぶときわ

#### 1 次世代への継承

- 1 神社寺院の由緒探訪
- 2 常磐歴史研究会の結成
- 3 昔の遊びを伝承しよう
- 4 早苗饗(さなぶり)の心を復活  
(※田植えの終わった後、みんなで酒食の席を囲む)
- 5 おつけぎの精神に学ぼう  
(※何かを戴いた後、小さなお返しをすること)
- 6 水府流泳法の伝承
- 7 常磐カルタの作成



寺社探訪



法話を聞く

## V お互いさまがみんなの口ぐせときわ

### 1 地域活動の強化

- ① 広報誌の発行
- ② 個別（防災・防犯・環境等）広報誌の発行
- ③ 春まつり・夏まつりの実施
- ④ 春まつり歩く会の実施
- ⑤ 市民運動会の開催
- ⑥ 図書館ボランティアの実施
- ⑦ ご近所つながりプロジェクトの展開
- ⑧ ときわ歴史散歩の実施
- ⑨ バス研修の実施



ときわ歴史散歩

### 2 各種団体との連携

- ① 水住協との連携強化
- ② 市民センターとの連携強化
- ③ 常磐大学との連携強化
- ④ 町内会への加入促進
- ⑤ クラブ教室の実施（生涯学習）



福祉の心を持ち寄って

## VI 健康安心みんなで求めるときわ

### 1 健康づくり

- ① いきいき健康クラブの実施
- ② 高齢者の芸能発表会の開催
- ③ 高齢者サロンの実施
- ④ 敬老会の開催



ふれあい交流会

### 2 各種相談の実施

- ① 年金相談
- ② 消費者相談
- ③ 行政相談



常磐地区敬老会

### 3 交流

- ① ふれあい電話の実施
- ② ふれあい交流会の開催
- ③ ひとりぐらし高齢者の見守り
- ④ よい返しから学ぼう  
（※手伝ってもらったら手伝って返す心。感謝しあう。）

表紙

三栗の那賀に向える曝井の絶えず通はむ彼方に妻もが  
（萬葉集 巻9）  
※曝井 愛宕神社西側 滝坂の半ばに溢れる

制作 ランド常磐の会コミュニティプラン起草委員会  
（029-233-7005） 発行日 平成26年3月15日  
責任者 会長 吉羽 文男 印刷 (株)高野高速印刷

# ランド常磐防災・防犯マップ

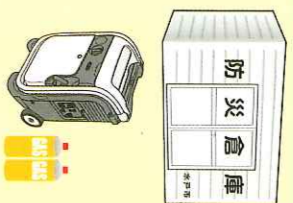


愛宕神社

三島神社



一彦山稲荷神社



**指定避難所** [●常磐市民センター ●常磐小 ●水戸一中]

防災倉庫の整備(備蓄品)

クラッカー、水、紙コップ  
簡易トイレ、トイレ処理剤  
トイレ用トイレットペーパー  
毛布、ラントナ、ラジオ  
アルミシート(毛布の2.3枚分の保温効果)  
避難所用マット  
簡易間仕切り(フライバー確保)  
カセットボンベ式発電機

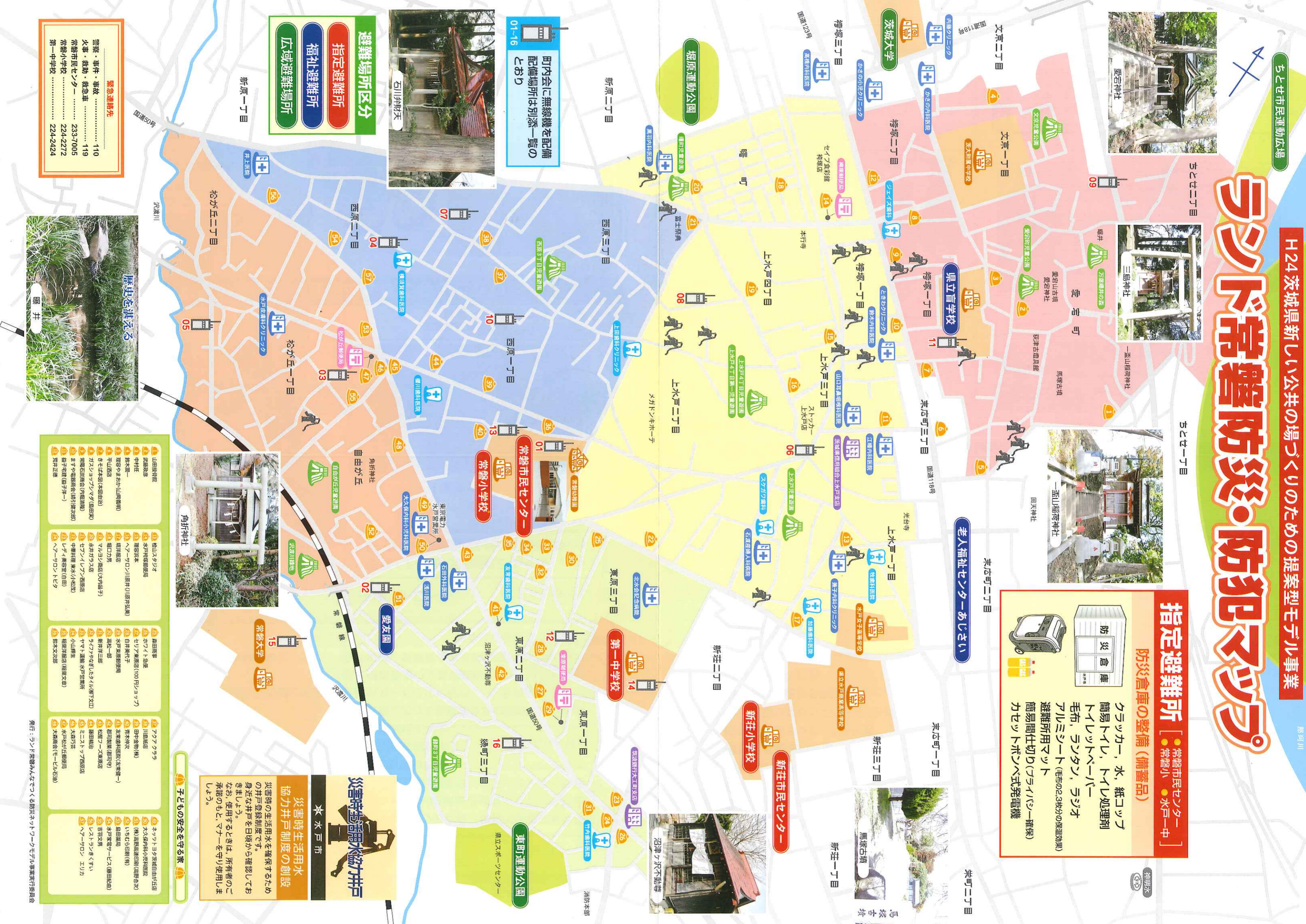
ちとせ二丁目

ちとせ一丁目

常磐市民センター

常磐小

水戸一中



石川弁財天

町内会に無線機を配備  
配備場所は別添一覧の  
とおり  
01~16

- 避難場所区分
- 指定避難所
- 福祉避難所
- 広域避難場所

新原一丁目

緊急連絡先  
警察・事件・事故 ..... 110  
火事・救助・救急車 ..... 119  
常磐市民センター ..... 233-7005  
常磐小学校 ..... 224-2272  
第一中学校 ..... 224-2424



堰井



角折神社

- 1 山田接骨院
- 2 武蔵野池
- 3 中村荘
- 4 杉木一雄
- 5 理容やまおか(山形製菓)
- 6 平山商店
- 7 きまぼろ(水田由史)
- 8 カスタコフツク(自由菜)
- 9 常磐石炭商会(内陸製炭)
- 10 ますや電機商店(引取製炭部)
- 11 益子毛取(益子毛一)
- 12 荒井正雄
- 13 山田接骨院
- 14 水戸市郵便局
- 15 常磐市民センター
- 16 常磐小
- 17 常磐中
- 18 常磐大
- 19 常磐大附属小
- 20 常磐大附属中
- 21 常磐大附属高
- 22 常磐大附属大
- 23 常磐大附属大附属小
- 24 常磐大附属大附属中
- 25 常磐大附属大附属高
- 26 常磐大附属大附属大
- 27 常磐大附属大附属小
- 28 常磐大附属大附属中
- 29 常磐大附属大附属高
- 30 常磐大附属大附属大
- 31 常磐大附属大附属小
- 32 常磐大附属大附属中
- 33 常磐大附属大附属高
- 34 常磐大附属大附属大
- 35 常磐大附属大附属小
- 36 常磐大附属大附属中
- 37 常磐大附属大附属高
- 38 常磐大附属大附属大
- 39 常磐大附属大附属小
- 40 常磐大附属大附属中
- 41 常磐大附属大附属高
- 42 常磐大附属大附属大
- 43 常磐大附属大附属小
- 44 常磐大附属大附属中
- 45 常磐大附属大附属高
- 46 常磐大附属大附属大
- 47 常磐大附属大附属小
- 48 常磐大附属大附属中
- 49 常磐大附属大附属高
- 50 常磐大附属大附属大
- 51 常磐大附属大附属小
- 52 常磐大附属大附属中
- 53 常磐大附属大附属高
- 54 常磐大附属大附属大
- 55 常磐大附属大附属小
- 56 常磐大附属大附属中
- 57 常磐大附属大附属高
- 58 常磐大附属大附属大
- 59 常磐大附属大附属小
- 60 常磐大附属大附属中
- 61 常磐大附属大附属高
- 62 常磐大附属大附属大
- 63 常磐大附属大附属小
- 64 常磐大附属大附属中
- 65 常磐大附属大附属高
- 66 常磐大附属大附属大
- 67 常磐大附属大附属小
- 68 常磐大附属大附属中
- 69 常磐大附属大附属高
- 70 常磐大附属大附属大
- 71 常磐大附属大附属小
- 72 常磐大附属大附属中
- 73 常磐大附属大附属高
- 74 常磐大附属大附属大
- 75 常磐大附属大附属小
- 76 常磐大附属大附属中
- 77 常磐大附属大附属高
- 78 常磐大附属大附属大
- 79 常磐大附属大附属小
- 80 常磐大附属大附属中
- 81 常磐大附属大附属高
- 82 常磐大附属大附属大
- 83 常磐大附属大附属小
- 84 常磐大附属大附属中
- 85 常磐大附属大附属高
- 86 常磐大附属大附属大
- 87 常磐大附属大附属小
- 88 常磐大附属大附属中
- 89 常磐大附属大附属高
- 90 常磐大附属大附属大
- 91 常磐大附属大附属小
- 92 常磐大附属大附属中
- 93 常磐大附属大附属高
- 94 常磐大附属大附属大
- 95 常磐大附属大附属小
- 96 常磐大附属大附属中
- 97 常磐大附属大附属高
- 98 常磐大附属大附属大
- 99 常磐大附属大附属小
- 100 常磐大附属大附属中
- 101 常磐大附属大附属高
- 102 常磐大附属大附属大
- 103 常磐大附属大附属小
- 104 常磐大附属大附属中
- 105 常磐大附属大附属高
- 106 常磐大附属大附属大
- 107 常磐大附属大附属小
- 108 常磐大附属大附属中
- 109 常磐大附属大附属高
- 110 常磐大附属大附属大

**災害時生活用水協力井戸制度の創設**  
災害時の生活用水を確保するための井戸登録制度です。身近な井戸を日頃から確認しておきましょう。  
なお、使用するときには、所有者のご承諾のもと、ブナーを守り使用しましょう。

**子どもの安全を守る家**

- 1 山田接骨院
- 2 武蔵野池
- 3 中村荘
- 4 杉木一雄
- 5 理容やまおか(山形製菓)
- 6 平山商店
- 7 きまぼろ(水田由史)
- 8 カスタコフツク(自由菜)
- 9 常磐石炭商会(内陸製炭)
- 10 ますや電機商店(引取製炭部)
- 11 益子毛取(益子毛一)
- 12 荒井正雄
- 13 山田接骨院
- 14 水戸市郵便局
- 15 常磐市民センター
- 16 常磐小
- 17 常磐中
- 18 常磐大
- 19 常磐大附属小
- 20 常磐大附属中
- 21 常磐大附属高
- 22 常磐大附属大
- 23 常磐大附属小
- 24 常磐大附属中
- 25 常磐大附属高
- 26 常磐大附属大
- 27 常磐大附属小
- 28 常磐大附属中
- 29 常磐大附属高
- 30 常磐大附属大
- 31 常磐大附属小
- 32 常磐大附属中
- 33 常磐大附属高
- 34 常磐大附属大
- 35 常磐大附属小
- 36 常磐大附属中
- 37 常磐大附属高
- 38 常磐大附属大
- 39 常磐大附属小
- 40 常磐大附属中
- 41 常磐大附属高
- 42 常磐大附属大
- 43 常磐大附属小
- 44 常磐大附属中
- 45 常磐大附属高
- 46 常磐大附属大
- 47 常磐大附属小
- 48 常磐大附属中
- 49 常磐大附属高
- 50 常磐大附属大
- 51 常磐大附属小
- 52 常磐大附属中
- 53 常磐大附属高
- 54 常磐大附属大
- 55 常磐大附属小
- 56 常磐大附属中
- 57 常磐大附属高
- 58 常磐大附属大
- 59 常磐大附属小
- 60 常磐大附属中
- 61 常磐大附属高
- 62 常磐大附属大
- 63 常磐大附属小
- 64 常磐大附属中
- 65 常磐大附属高
- 66 常磐大附属大
- 67 常磐大附属小
- 68 常磐大附属中
- 69 常磐大附属高
- 70 常磐大附属大
- 71 常磐大附属小
- 72 常磐大附属中
- 73 常磐大附属高
- 74 常磐大附属大
- 75 常磐大附属小
- 76 常磐大附属中
- 77 常磐大附属高
- 78 常磐大附属大
- 79 常磐大附属小
- 80 常磐大附属中
- 81 常磐大附属高
- 82 常磐大附属大
- 83 常磐大附属小
- 84 常磐大附属中
- 85 常磐大附属高
- 86 常磐大附属大
- 87 常磐大附属小
- 88 常磐大附属中
- 89 常磐大附属高
- 90 常磐大附属大
- 91 常磐大附属小
- 92 常磐大附属中
- 93 常磐大附属高
- 94 常磐大附属大
- 95 常磐大附属小
- 96 常磐大附属中
- 97 常磐大附属高
- 98 常磐大附属大
- 99 常磐大附属小
- 100 常磐大附属中
- 101 常磐大附属高
- 102 常磐大附属大
- 103 常磐大附属小
- 104 常磐大附属中
- 105 常磐大附属高
- 106 常磐大附属大
- 107 常磐大附属小
- 108 常磐大附属中
- 109 常磐大附属高
- 110 常磐大附属大

発行：ランド常磐みんなつくる防災ネットワークモデル事業実行委員会