

# Mito

## 広報みと

令和6(2024)年

# 3.15

No.1570  
お知らせ号

### スマホやパソコンなどで、事前に 戸籍や住民票の交付申請書等を 作成できます

問合せ／市民課(☎239-3248)



#### ▼対応窓口

- ・市民課(市役所1階)

#### ▼作成できる書類

- ・住所変更届書(転入、転出、転居など)
- ・証明書交付申請書(戸籍、住民票、印鑑、税など)

#### ③市民課で手続き

##### ■住所変更届書

市民課窓口で、二次  
元コードと本人確認  
書類を提示

##### ■証明書交付申請書

市民課前のタブレット  
端末で二次元コードを  
読み込み、申請書を印刷

まずは  
\\ タブレット端末へ! //

### 事前申請システム利用の流れ

#### ①市公式LINEから

##### 事前申請システムにアクセス

##### ▼市公式LINE画面

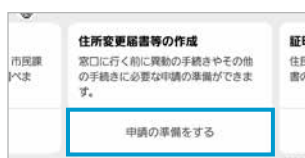


市公式LINE  
友だち追加

基本メニューの  
「手続・証明書」を選択



「申請の準備をする」を選択



詳細は、  
市ホームページを  
ご覧ください▼



スマホや  
パソコンを  
持っていない方も! //

証明書交付申請書は  
マイナンバーカードや運転免許証でも  
作成できます

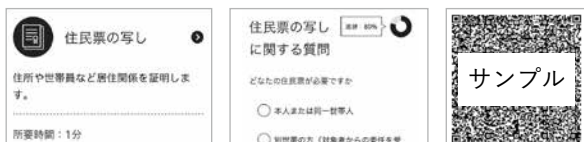
- ①市民課前のタブレット端末で作成したい申請書を選択
- ②マイナンバーカードまたは運転免許証を選択
- ③マイナンバーカードの場合は、カード表面記載の数字、運転免許証の場合は、4桁のパスワードを入力
- ④印刷された申請書と本人確認書類をあわせて窓口で提示

#### コンビニ交付もご利用ください

マイナンバーカードをお持ちの方は、多機能端末機(マルチコピー機)があるコンビニでも、住民票、印鑑証明書、課税証明書(最新版)を発行できます。  
※4桁のパスワードが必要です。

#### ②作成したい書類を選択し、項目ごとに内容を入力 すると、二次元コードが生成されます

##### ▼事前申請システム画面



## 令和6年度の新型コロナワクチン接種について

問合せ／保健予防課新型コロナワクチン事業室  
(☎303-6313) ※4月1日から電話番号が(☎243-7315)に変わります。

国では、今後の接種について、次のとおり変更することを検討しています。詳細は、決まり次第、「広報みと」や市ホームページなどでお知らせします。



	令和5年度	令和6年度
接種の種類	特例臨時接種	B類疾病の定期接種
接種時期・回数	令和5年9月20日～令和6年3月31日の期間中に1回接種	年1回の接種、時期は秋冬
接種の対象者	初回接種が完了した、追加接種可能なすべての方 ※初回接種未完了の方も、3月31日までは、無料で接種可能です。	<ul style="list-style-type: none"> <li>65歳以上の高齢者</li> <li>60～64歳で基礎疾患を有する方</li> </ul> ※インフルエンザワクチンと同様の対象者となります。 ※4月1日以降に定期接種以外で接種を希望する方は、「任意接種」として自費で接種することができます。
自己負担	なし(全額公費)	あり(自己負担額は未定)
使用ワクチン	オミクロンXBB1.5対応ワクチン	流行の主流であるウイルスの状況やワクチンの有効性に関する科学的知見を踏まえ、当面の間、毎年検討する
副反応への相談	茨城県新型コロナワクチンコールセンター (☎029-301-5394)	接種を行った医療機関や、かかりつけ医など

## 梅毒の感染者が急増しています 自覚症状のある方は医療機関で検査しましょう

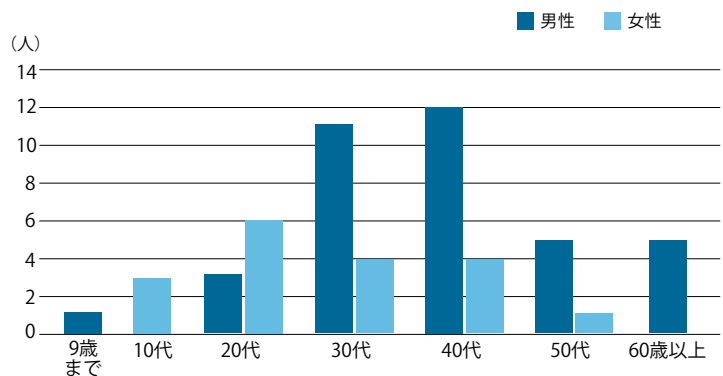
問合せ／保健予防課(☎350-7650)

梅毒は、梅毒トレポネーマという細菌による感染症で、性的な接触があれば誰でも感染する可能性があります。感染初期は、感染部位にしこりなどができ、症状が現れたり消えたりしながら、徐々に進行していきます。

全国の感染者数は、昭和23年から全数報告が開始されて以降、昭和42年の約11,000人を最多とし、その後は減少傾向でした。しかし、平成22年から増加に転じ、令和4年・令和5年ともに約13,000人に達するなど、注意が必要な状況が続いています。

水戸市においても、令和2年には10人だった感染者が、令和4年・令和5年ともに50人を超えるなど、近年は急増しています。男女別で見ると、男性は幅広い年代が感染しており、女性は20代を中心に感染が拡大しています。

水戸市の梅毒感染者の年代・性別ごとの届出数(令和5年)



### ▼梅毒は治療可能な病気です

梅毒は、早期に発見することで、適切な治療による治療が可能です。梅毒を放置すると、あなたがきっかけで大切な人も感染する可能性があります。また、妊娠中に梅毒に感染すると、お腹の赤ちゃんも感染することがあり、死産や早産になったり、障害を持って生まれたりすることがあります。感染の心配があり、不安な方は、早めに医療機関や保健所で検査を受けましょう。



### 医療機関での検査

- 梅毒を疑う症状がある場合などは、保険診療での検査が可能
- 検査だけでなく、そのまま治療も可能
- ※症状が出ている部位に合わせて、診療科を検討しましょう。

### 保健所での検査

- 電話予約が必要
- HIV検査とあわせて、無料・匿名検査が可能
- ※感染の可能性がある日から3か月以上経過している方が検査できます。

# 令和6年度 人間ドック・脳ドックの補助申請

問合せ／地域保健課(☎243-7311)

※地域保健課は、4月1日から課名が、健康づくり課に変わります。

対象▶ 次のいずれかに該当する方

①4月1日現在40歳以上で、国民健康保険税を完納している世帯に属する国民健康保険被保険者

②市内に住所を有し、後期高齢者医療制度の保険料を完納している後期高齢者医療制度の被保険者

※後期高齢者医療制度の被保険者は、人間ドックのみ補助の対象となり、脳ドック補助の対象とはなりません。

※受診日当日に国民健康保険・後期高齢者医療制度の資格がない方、妊娠中の方は受診できません。

※脳ドックは、閉所恐怖症の方、磁気反応による事故防止のため心臓ペースメーカーや刺激電極などを身につけている方、人工関節などの金属が埋め込まれている方、入れ墨をしている方は受診できません。

健診機関・料金▶ 下表のとおり ※市の補助率は健診費用の5割(千円未満切捨て。上限あり)。下表の「個人負担金」は、補助適用後の額となります。

定員▶ 国民健康保険被保険者…2,500名 後期高齢者医療制度の被保険者…920名(いずれも定員を超えた場合は抽選)

※定員に満たない場合は再募集します。再募集する場合、詳細は、今後の「広報みと」などでお知らせする予定です。

申請方法▶ 4月1日(月)～15日(月)に、いは

らき電子申請・届出サービスから申込むか、はがき(当日消印有効)に、希望する健診の種類(1種類)・婦人科検診の有無(人間ドックを希望する女性のみ)・健診機関(1か所)、住所、氏名(フリガナ)、生年月日、電話番号を記入し、水戸市保健所健康づくり課人間ドック担当(〒310-0852笠原町993-13)へ

※5月中旬に、補助対象者に「補助金交付決定通知書」を送付します。健診の予約は、補助金交付決定通知書が届いてから、同封されている添書を確認し、ご自身で直接、健診機関に連絡してください。



## ＜注意事項＞

- 脳ドックは、2年度連続しての受診はできません
- 受診が決定した方は、令和6年度に水戸市の受診券を使って特定健康診査、高齢者健康診査を受けることはできません
- 補助決定後に健診の種類は変更できません

健診機関	健診の種類			個人負担金	胃がん検診 胃カメラに変更	前立腺検査 (PSA)	健診期間	備考
	人間ドック	婦人科検診	脳ドック					
県メディカルセンター 笠原町489 ☎243-1111	●	—	—	22,120円	可(条件あり) ※別途3,300円。	別途2,420円	5月下旬～ 令和7年3月中旬	乳がん検診は、マンモグラフィの追加受診可(隔年、別途3,850円)
		③④	—	26,920円		—		
水戸済生会総合病院 双葉台3-3-10 ☎254-9044	●	—	—	21,800円	可(定員あり) ※別途3,300円。	別途2,200円	6月下旬～ 令和7年3月下旬	乳がん検診は、年度内の年齢が偶数の方はマンモグラフィ、奇数の方は超音波検査
		③④	—	26,800円				
		③④	—	24,400円				
いはらき健康管理 センター 見川町2131-143 ☎243-6220	●	—	—	21,900円	—	別途1,100円	5月下旬～ 令和7年3月中旬	乳がん検診は、マンモグラフィまたは超音波検査を選択(選択がない場合は超音波検査)
		③④	—	26,030円				
		③④	—	25,600円				
東関東クリニック 白梅3-4-8 ☎221-1200	●	—	—	21,900円	可(定員・曜日指定あり) ※別途3,300円。	別途1,100円	5月下旬～ 令和7年3月中旬	—
		③④	—	25,600円				
水戸赤十字病院 三の丸3-12-48 ☎233-0078	—	—	●	27,450円	—	別途2,530円	6月上旬～ 令和7年3月中旬	—
水戸中央病院 六反田町1136-1 ☎309-8521	●	—	—	21,800円	可(定員あり・75歳以上は胃カメラのみ) ※別途4,400円。	含む	5月中旬～ 令和7年3月中旬	乳がん検診は、マンモグラフィまたは超音波検査を選択(選択がない場合は超音波検査、マンモグラフィは隔年で74歳以下の方のみ)
		③④	—	27,900円		—		
		③④	●	26,800円		別途1,650円		
水戸協同病院 宮町3-2-7 ☎233-9930	●	—	—	21,800円	可(定員あり・75歳以上は胃カメラのみ) ※別途3,300円。	別途2,200円	7月上旬～ 令和7年3月中旬	—
		③④	—	25,500円		—		
		—	●	23,408円		—		
水府病院 赤塚1-1 ☎309-5000	●	—	—	22,000円	可(定員あり) ※別途3,300円。	別途2,200円	6月上旬～ 令和7年3月下旬	胃カメラは12月～3月が比較的空いています。
北水会記念病院 東原3-2-1 ☎303-3005	●	—	—	21,800円	可 ※別途3,850円。	含む	7月上旬～ 令和7年2月下旬	乳がん検診は、マンモグラフィまたは超音波検査を選択(選択がない場合は超音波検査、マンモグラフィは隔年)
		③④	—	27,900円		—		
		③④	●	26,700円		含む		
筑波大学附属病院 つくば市天久保2-1-1 ☎029-853-4205	●	—	—	47,200円	胃カメラのみ	別途3,300円	6月上旬～ 令和7年3月下旬	—
		—	●	83,200円				
水戸ブレインハート センター 青柳町4028 ☎222-7007	—	—	●	22,000円	—	—	9月～ 令和7年3月下旬	—

③=子宮頸がん ④=マンモグラフィ ⑤=超音波検査

## 文 スプリングフェスティバル in 水戸 2024

問合せ／観光課(☎232-9189)

### 水戸の桜まつり

桜で色づく春の水戸をお楽しみください。

期間／3月22日(金)～4月7日(日)

場所／千波湖

問合せ／水戸観光コンベンション協会(☎224-0441)



### ▼千波湖畔桜のライトアップ

千波湖畔南側の桜並木約1.5kmで、ライトアップを行います。

期間／3月22日(金)～4月7日(日)

時間／午後6時～10時

※開花状況により、期間などが変更となる場合があります。

### デゴフェス2024

こども駅長記念撮影会や小型蒸気機関車の運行などを行います。

期日／5月5日(日)

時間／午前10時～午後3時

場所／千波公園デゴイチ展示場



### 水道低区配水塔ライトアップ

期間／3月22日(金)～4月7日(日)

時間／午後6時～9時

場所／水道低区配水塔(北見町)

問合せ／歴史文化財課(☎306-8132)



### かたくりまつり

赤紫の花を咲かせるカタクリの花をお楽しみください。市内の農産物などの販売も行います。

期間／3月23日(土)～4月1日(月)

出店時間／午前9時～午後3時

場所／かたくりの里公園(有賀町)

問合せ／農産振興課(☎259-2212)

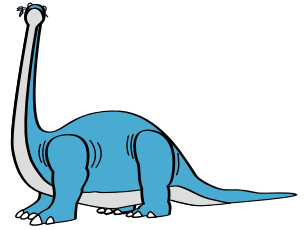


### 森林公園フェスティバル

期間中、そば打ち体験やネイチャーゲームなど、さまざまなイベントを実施します。

期間／4月6日(土)～5月6日(月)

場所／森林公園



### ▼参加者を募集します

#### 【そば打ち体験】

期日／4月6日(土)・13日(土)・20日(土)

時間／午前9時から、午前10時から、午前11時から(各回1時間程度)

料金／3人前…3,000円 4人前…4,000円 ※調理無。1人から申込みます。

申込開始日／3月26日(火)

#### 【こけ玉づくり】

期日／4月7日(日)・21日(日)

時間／午前10時～正午

定員／各10名

料金／1,000円(昼食代など)

申込開始日／3月25日(月)

#### 【森のワークショップ「手作りこいのぼり」】

期日／4月14日(日)

時間／午前10時～11時30分

定員／15名

料金／200円

申込開始日／3月24日(日)

場所／森林公園森の交流センター

申込・問合せ／各申込開始日の午前8時30分から受け付けますので、電話で、森林公園森の交流センター(☎252-7500)へ

保

|| 保健福祉

暮

|| 暮らし

文

|| 文化・教養・スポーツ

## 暮 みと町内会・自治会カードがリニューアルします

問合せ／水戸市住みよいまちづくり推進協議会(☎228-6781)または市民生活課(☎232-9151)

町内会・自治会に加入している方が、協力店(市内330店舗以上)を利用する際に提示することで、お得な特典を受けられるカードです。



新カード(水色)は、町内会・自治会をとおして、3月以降に配布されます。旧カード(ピンク色)は、令和7年1月以降、破棄するようお願いいたします。詳細は、町内会・自治会長にお問合せください。

### 【みと町内会・自治会カードの運用上のルール】

- ・カードは1世帯に1枚発行しています
- ・他人に譲渡・貸与はできません
- ・住みよいまちづくり推進協議会の町内会・自治会が対象です
- ・町内会・自治会を退会する時は、町内会・自治会長に返却してください

・カードの色が、ピンク色から水色になります

・有効期限を、3年間から5年間に変更します。新カード(水色)

は、令和11年3月31日まで使用することができます

※旧カード(ピンク色)は、令和6年12月31日まで使用することができます。



### 【協力事業者を募集中です】

カードを提示することで協力店独自のサービスを提供いただける協力事業者を募集中です。協力事業者の情報は、市ホームページなどに掲載し、PRしています。



## 保 シニアライフ講座

問合せ／地域支援センター(☎297-5903)

フレイル予防に関する講座や、介護予防のための体操をする全11回の講座です。自立した生活を続けるために必要な知識を身に付けてみませんか。

日時	場所
4月15日～7月8日の月曜日 10:00から	フロイデ水戸メディカルプラザ (堀町)
4月16日～7月2日の火曜日 10:00から	五軒小学校
4月17日～7月3日の水曜日 10:00から	浜田小学校
4月18日～7月4日の木曜日 10:00から	見川小学校
4月19日～7月5日の金曜日 10:00から	笠原小学校
4月22日～7月22日の月曜日 13:30から	いきいき交流センターあかしあ (河和田3)
4月23日～7月9日の火曜日 13:30から	鯉淵市民センター
4月24日～7月10日の水曜日 13:30から	酒門市民センター
4月25日～7月11日の木曜日 13:30から	稲荷第一市民センター
4月26日～7月12日の金曜日 13:30から	水戸サン・アビリティーズ (見川町)

※いずれも所要時間は1時間程度。

対象／市内に居住する65歳以上の方

定員／各15名(定員を超えた場合は抽選)

料金／無料

申込み／4月5日(金)までに、電話で、地域支援センターへ

※抽選結果は、郵送で、申込者全員にお知らせします。

## 暮 路線バス「石塚・内原線」が 運行を開始します

問合せ／茨城交通(☎251-2334)または交通政策課(☎291-3804)

4月6日(土)から、土・日曜日、祝日に、城里町石塚～イオンモール水戸内原～内原駅を結ぶ路線バス「石塚・内原線」が運行を開始します。ぜひご利用ください。

## 暮 スクールガード登録者を募集します

問合せ／生涯学習課(☎306-8692)

登下校時の見守りや、通学路とその周辺の巡回などをするボランティアに参加しませんか。

詳細は、市ホームページをご覧ください。

申込み／随時受け付けていますので、申込書に記入し、直接または郵送、ファックス、Eメールで、水戸市生涯学習課(市役所3階、〒310-8610、☎306-8693、lifelong.learning@city.mito.lg.jp)へ ※申込書は、同課、各市民センター、市ホームページで入手できます。



## 保 高齢者福祉サービス

問合せ／高齢福祉課(☎232-9174)

### さわやか理美容サービス

在宅で寝たきりなどの高齢者のために、理容師または美容師が自宅へ訪問して理美容サービスを行います。

対象／市内に居住する満65歳以上で、要介護3・4・5と認定された方

料金／1回1,000円(年3回まで)

必要書類／介護保険証

### 通院等支援サービス

車いすやストレッチャーに対応したリフト付きのタクシーで、医療機関や福祉施設への送迎を行います。

対象／市内に居住する満65歳以上で、要介護3・4・5と認定された、住民税非課税世帯の方

利用料金／最初の30分の乗車料金のうち1割 ※30分を超えた料金は自己負担。乗車料金は、事業所により異なりますので、申込時にお知らせします。

必要書類／介護保険証

### はり・きゅう・マッサージ施術費助成

市に登録している施術所で、医療給付の対象にならない施術を受ける場合、施術費の一部を助成します。

対象／市内に居住する満70歳以上または身体障害者手帳1・2級の方

助成内容／1,000円の助成券を5枚交付(施術1回につき1枚まで、年1回のみ発行)

必要書類／健康保険証または身体障害者手帳

申込み／必要書類をお持ちのうえ、直接、高齢福祉課へ

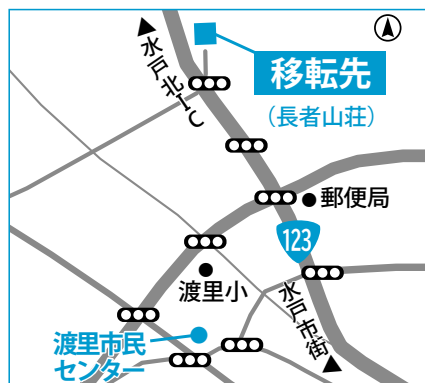
※令和6年度分の申請は、3月29日(金)から受け付けます。

## 暮 渡里市民センターの改修工事 期間が延長になります

問合せ／市民生活課(☎232-9151)

渡里市民センターの改修工事期間が、当分の間延長となります。工事の完成時期は未定です。

同市民センターの窓口業務は、引続き移転先のいきいき交流センター長者山荘(渡里町3201-3)で行います。



税など

65歳以上の生活困窮者の  
介護保険料を軽減します

世帯全員が市民税非課税で、生活に困窮している方の介護保険料を軽減します。

内容／第2・3所得段階の方の金額を第1段階の方と同額に引下げ 軽減対象／次のすべての要件を満たす方 ①世帯の年収が、単身世帯の場合は110万円以下(世帯員が一人増えることに45万円加算) ②自己の居住用以外に土地や家屋を所有していない(生計を立てるために必要な農業用などの土地や家屋を除く) ③世帯が所有する預貯金などの合計が、単身世帯の場合は110万円以下(世帯員が一人増えることに45万円加算) ④他世帯の

令和5年度 納期のお知らせ  
納期限／4月1日(月)

納付するもの	課税に関する 問合せ
介護保険料随時1期分 (昭和34年2月4日から 3月5日に生まれた方) ※納付書は3月中旬に 送付します。	介護保険課 (☎232-9194)

- 扶養控除の対象になっていない
  - ⑤他世帯の健康保険などの医療保険の被扶養者になっていない
  - ⑥市民税が課税されている親族と同一敷地内に住んでいない
  - ⑦これまでに賦課された介護保険料に未納がない
- 申・問／年金支払通知書、税申告書控、給与明細書、預貯金通帳、健康保険証などをお持ちのうえ、直接、介護保険課(☎232-9194)へ

国民健康保険税の  
仮徴収

国民健康保険税の納付方法が4月から特別徴収(年金からの天引き)となる方に、仮徴収額決定通知書兼特別徴収決定(変更)通知書を送付します。

今回通知する仮徴収額は、令和5年度の国民健康保険税額をもとに、暫定的に計算したものです。すでに特別徴収により国民健康保険税を納めている方は、2月の特別徴収税額と同額を、4月から新たに特別徴収が開始になる方は、令和5年度国民健康保険税額の6分の1の金額を、それぞれ4月、6月、8月に仮徴収します。

令和6年度の国民健康保険税額の確定(7月中旬に通知)後に、仮徴収した金額を差引き、残りの額を、10月、12月、令和7年

徴収月	仮徴収期間			本徴収期間		
	4月	6月	8月	10月	12月	2月
徴収金額	次のいずれかを3回天引き ・前年度2月の特別徴収額と同額 ・前年度国民健康保険税額の6分の1			当年度国民健康保険税額から仮徴収額を差引いた金額の3分の1を3回天引き		

※特別徴収となる方でも、本人の申出により、口座振替に変更することができます。

2月の3回に分けて、年金から天引きします。

新しい副市長が就任しました

3月3日付けで、前市長公室長の小田木健治おだぎけんじが副市長に就任しました。就任にあたっての抱負を紹介します。



社会環境の変化は著しく、人口減少社会の到来、DX・GXの進展、市民の価値観の複雑化・多様化も進む中、それらに対応していくため、新たなまちづくりの指針となる「水戸市第7次総合計画」が4月からスタートします。このような時期に副市長に就任し、その責任の重さに身の引き締まる思いです。

高橋市長のもとで、「未来を創るこどもたちの育成」に重点で取り組むことはもちろん、「経済発展」、「安心して暮らせる環境づくり」の三つの取組の好循環を生み出していくことに力を尽くしてまいります。

そして、水戸に住む全ての人々が安心して暮らし、幸せを感じられるききわたり魁のまちの実現に向け、精一杯努力してまいりますので、よろしくお願ひ申し上げます。

土地・家屋価格等  
縦覧帳簿の縦覧

※令和6年度中に、世帯主の年齢が75歳になる世帯は、特別徴収ではなく普通徴収(納付書での納付)となり、7月中旬に納税通知書が届きます。  
問／国保年金課(☎232-209526)

期／4月1日(月)～30日(火)  
※土・日曜日、祝日を除く。4月7日(日)は実施。時／午前8時30分～午後5時15分 ※4月7日は午後4時まで。場／資産税課 対／市内に所在する



## 年金相談

国民年金の受給資格の確認や保険料の納付などについて、下表の会場  
で相談に応じています。厚生年金については、年金事務所へ相談して  
ください。

会場	相談日	時間
国保年金課	月～金曜日	8:30～17:15
赤塚出張所	火曜日	9:00～16:00
常澄出張所	毎月第2木曜日	10:00～15:30
内原出張所	毎月第3木曜日	
水戸北年金事務所 水戸南年金事務所 ※事前予約が必要です。	月曜日 (祝日の場合は翌日)	9:00～18:00
	火～金曜日	9:00～16:00
	第2土曜日	10:00～15:00

※祝日、12月29日～令和7年1月3日を除く。

年金事務所の予約方法／相談希望日の前日までに、電話で、予約受付  
専用電話(☎0570-05-4890)または年金事務所へ ※予約の際に、基  
礎年金番号、相談者と配偶者の氏名、電話番号、相談内容などを確  
認します。

問合せ／市国保年金課(☎232-9529)、水戸北年金事務所(☎231-2283)、  
水戸南年金事務所(☎227-3278)

## 固定資産課税台帳の閲覧

土地または家屋の固定資産税の  
納税者、またはその代理の方  
持ち物／本人確認書類 ※代理  
の方は、納税者の委任状が必要  
です。  
問／資産税課(☎232-9141)

固定資産税は、毎年1月1日  
現在で、土地や家屋、償却資産  
を所有している方にかかる税金

## 課税明細書で確認を

または家屋について、賃借権そ  
の他使用または収益を目的とす  
る権利(対価が支払われるもの  
に限る)を有する方 ③これら  
の代理の方 持ち物／本人確認  
書類 ※借地・借家人の方は、  
賃貸借契約書と賃借料の領収書  
なども必要です。また、代理の  
方は委任状が必要です。  
問／資産税課(☎232-9141)

講座名	期日	時間
パソコン(中級)	月曜日	10:00～11:30
	水曜日	
スポーツ吹矢	月曜日	13:30～14:45
パソコン(ワード)	火曜日	13:15～14:45
押し花	第2木曜日	13:15～14:30
絵手紙	第2金曜日	10:00～11:30
ボッチャ	第2・4金曜日	13:15～14:30

期／4月～9月 場／身体障害  
者福祉センターつとむ(河和田  
町) 対／市内に居住する身体障  
害者 ※付添いの家族も参加で  
きます。 人／若干名(定員を超  
えた場合は抽選) 料／無料(教  
材費は自己負担)  
申・問／3月27日(水)までに、  
電話またはファックスに、住所、

募集

## 障害者のための カルチャー教室

## 保健福祉

です。課税の対象となる方には、  
4月中旬に納税通知書・納付書・  
課税明細書を送付します。  
新築住宅の減額の適用や住宅  
用地の軽減、建物の減失など、  
課税の内容を確認してください。  
問／資産税課(☎232-9141)

募集

## 在宅医療・介護のお話会

在宅医療や介護について考え  
てみませんか。

日／3月28日(木)、午前10時～  
11時30分 場／五軒市民セン  
ター 人／20名程度(定員にな  
り次第締切り) 料／無料 申  
／3月27日(水)までに、電話で  
水戸在宅ケアネットワーク事務  
局(☎228-6100)へ  
問／事務局または地域支援セ  
ンター(☎232-9110)

## 募集 いちから始める 人生会議

人生の最終段階における医療  
ケアについて皆さんでお話しま  
せんか。

日／4月9日(火)、午後1時30  
分～3時 場／石川市民センタ  
ー 対／市内に居住する方または医  
療や介護の専門職の方 人／20  
名(定員になり次第締切り) 料  
／無料 申／4月5日(金)まで  
に、電話で、北部高齢者支援セ  
ンター(☎246-6003)へ  
問／同センターまたは地域支援  
センター(☎232-9110)

## 幼児健康診査

問合せ／子育て支援課(☎350-1216)

お子さんの成長を確認し、日ごろの育児で気になることなども相談できます。詳細は、案内通知または市ホームページをご覧ください。



### ▼1歳6か月児健診(医療機関健診)

かかりつけの医院や歯科医院で受けられます。忘れずに受診しましょう。

対象／1歳6か月～1歳11か月 内容／①一般健康診査(問診、計測、診察、保健指導)

②歯科健康診査(歯科健診、歯科指導)

### ▼2歳児歯科健診(集団健診)

対象／2歳6か月～2歳11か月 内容／歯科健診、フッ化物塗布(希望者)、栄養・歯科・育児・発達相談

### ▼3歳児健診(集団健診)

対象／3歳6か月～3歳11か月 内容／問診、計測、診察、歯科健診、視聴覚検査、尿検査、保健指導、栄養・歯科・育児・発達相談

児童扶養手当は、父母の離婚や死亡などにより、父(または

## 児童扶養手当の申請を

## 子育て

4月分から、手当額が次のとおり変更になります。  
手当の種類・月額／特別児童扶養手当1級：5万5350円  
特別児童扶養手当2級：3万6800円 障害児福祉手当：1万5690円 特別障害者手当：2万8840円 経過的福祉手当：1万5690円  
問／障害福祉課(☎500-8053)

## 特別児童扶養手当・特別障害者手当などの手当額

問／人工内耳友の会ACITA(☎291-7617) 日受付

日／4月21日(日)、午後1時～3時(午後0時30分から受付) 場／市福祉ボランティア会館(ミオス2階) 料／無料 申／当日受付

## 募集 人工内耳講演会

## 暮らし

母(と生計を共にしていない児童の母)または父、父母に代わってその児童を養育している方に支給されます。手当を受給するには申請が必要です。  
※対象児童を監護していない方、事実上の婚姻関係にある方には支給されません。  
申・問／随時受付けていますので、直接、こども政策課(☎232-9176)へ

視覚に障害を持つ方を、音訳により支援するボランティアを養成する講座です。  
期／5月23日(令和7年3月13

## 募集 音訳(朗読)奉仕員養成講習会

問／同協会または市障害福祉課(☎222-9173)

日(月)までに、電話で、茨城県視覚障害者協会(☎221-0098)へ

点字図書製作活動が可能な方、点字図書製作活動が可能な方、パソコンを所有している、基本操作ができる 人／20名程度(定員になり次第締切り) 料／3500円(教材費) 申／4月15日(月)までに、電話で、茨城県視覚障害者協会(☎221-0098)へ

## 募集 点訳奉仕員養成講座

茨城支部事務局川口方(☎080-6669-6635、☎029-357-7944、✉charono.nama@gmail.com)または市障害福祉課(☎500-8053)

日の第2・第4木曜日(全19回) 時／午前10時～正午 場／県立点字図書館(袴塚1) 対／次のすべてを満たすおおむね60歳以下の方 ①視覚障害者福祉に関心がある ②講習会修了後、録音図書製作活動ができる ③パソコンを所有し、基本操作ができる 人／10名程度 選考方法／面接審査 ※選考日は、4月25日(木)予定。料／1320円(教材費) 申／4月11日(木)までに、電話で、県立点字図書館(☎21-0098)へ  
問／同図書館または市障害福祉課(☎232-9173)

## ご意見を お寄せください

▼若い世代に選ばれるMITO づくり総合戦略—デジタル×まち・ひと・しごと創生(第3次)—(素案) 意見公募期間／3月26日(火)～4月26日(金)(当日消印有効) 閲覧場所／政策企画課、情報公開センター、各出張所、各市民センター ※市ホームページでも確認できます。 提出方法・問／直接または郵送、ファックス、Eメールで、水戸市政策企画課(〒310-8610、☎350-1580、✉202-6492@singcity.mito.lg.jp)へ



災害時はラジオなどで情報を発信します  
FMぱるるん(76.2MHz)で割込み放送を行います。  
水戸市公式SNSやメールマガジンなどの各種媒体でも情報を発信します。

募集

運営委員会委員など

▼みと好文カレッジ運営審議会委員

対象/市内に居住または通勤・通学する18歳以上の方  
募集人数/若干名 任期/委嘱日(6月予定)から2年間  
選考方法/書類審査

申込・問合せ/3月18日(月)~4月7日(日)(当日消印有効)に、申込書に記入し、直接または郵送、ファックス、Eメールで、みと好文カレッジ(〒310-0852笠原町978-5、☎303-6602、☎303-6601、✉college@city.mito.lg.jp)へ ※募集要項と申込書は、生涯学習課、みと好文カレッジ、各出張所、各市民センター、市ホームページで入手できます。

▼水戸市総合教育研究所運営委員会委員

募集人数/1名 任期/委嘱日(6月予定)から1年間  
選考方法/書類審査

申込・問合せ/3月15日(金)~4月5日(金)(当日消印有効)に、申込書に記入し、直接または郵送、ファックスで、総合教育研究所(〒310-0852笠原町978-5、☎244-1331、☎244-6708)へ ※申込書は、同研究所、市ホームページで入手できます。

▼水戸市水道モニター

対象/市内に居住する20歳以上(令和6年4月1日現在)で、平日の会議に参加しやすい方 ※公務員、議員、国・県・市町村のモニターなどを除く。 募集人数/20名(定員を超えた場合は抽選) 任期/委嘱日~令和7年3月31日 内容/モニター会議(年4回程度)、施設見学など 報酬/モニター会議1回につき2,000円、アンケート1回につき1,000円 申込み/4月5日(金)までに、いばらき電子申請・届出サービスから申込み  
問合せ/水道総務課(☎231-4115)



農振農用地区域からの除外・編入の申出

優良農地の保全と有効活用を図るため、法律に基づき、農振農用地区域を定めています。農地などをこの区域から除外または編入したい場合は、申出が必ず要です。

申・問/4月1日(月)~30日(火)に、直接、農政課(☎2222・9181)へ

水道料金の支払いは便利な口座振替で

口座振替にすると、納付の手続きがなくなるため、大変便利です。預貯金通帳、通帳印、納

入通知書をお持ちのうえ、指定金融機関または水道部お客様受付センターで申込みください。

▼口座振替新規申込キャンペーン  
アンケートに回答した方の中から、抽選で、400名に景品が当たります。詳細は、市ホームページをご覧ください。



期/3月15日(金)~7月31日(水) 問/水道部お客様受付センター(☎231-4111)

公共下水道事業 受益者負担金の申告

新たに公共下水道が利用可能になった区域の方は、受益者負担金の納付が必要になります。対象となる方には、4月上旬頃

文化・教養・スポーツ

募集 市サブリーンズ会 会員

市サブリーンズ会は、市内に居住または通学する高校生に

に申告書を送付しますので、期限内までに必ず申告してください。対象区域/大塚町、笠原町、河和町、栗崎町、酒門町、杉崎町、住吉町、東野町、東前町、開江町、平須町、見川町、吉沢町、六反田町、渡里町 ※対象は、各区域の一部。負担額/土地1㎡あたり320円 問/下水道総務課(☎232・9221)

募集

長者山荘多世代交流 囲碁・将棋大会

子どもから大人まで、ごたごたでも楽しめます。 期/囲碁:4月13日(土) 将棋:4月20日(土) 時/午前9時30分~午後3時 場/いきいき交流センター長者山荘(渡里町) 人/各24名(定員になり次第締切り) 料/5000円 申・問/3月25日(月)~4月6日(土)に、直接または電話で、いきいき交流センター長者山荘(☎2222・0723)へ

申・問/随時受付けていますので、入会申込書、アレルギー調査票に記入し、年会費を添えて直接、生涯学習課(☎306・8692)へ ※入会申込書、アレルギー調査票は、市ホームページで入手できます。



よって組織されるボランティア団体です。市教育委員会の指導のもと、さまざまな団体や市などの事業の運営補助を行ったり、会員自ら事業の企画・準備・運営を行ったりしています。 学校外の仲間と一緒に、ボランティア活動に参加してみませんか。 対/市内に居住または通学する高校生 年会費/3500円(保険料)

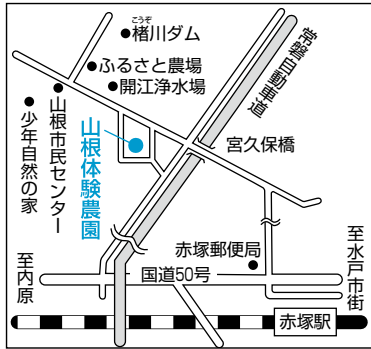
水戸市役所 ☎029-224-1111(代表) <https://www.city.mito.lg.jp>

日…日時 期…期日、期間 時…時間 場…会場、場所 対…対象  
人…定員 料…料金など 申…申込み 問…問合せ …共通事項

募集  
山根体験  
農園利用者

自然豊かな農園で、農業体験をしてみませんか。詳細は、お問合せください。

場/山根体験農園 対/市内に居住する方 料/年間3300円(1区画、40㎡) 申/4月7日(日)の午前10時〜正午に、直接、山根体験農園へ  
問/山根体験農園組合松崎方 ☎0800-1180-1207(または市農産振興課) ☎2599-2212



募集  
森の文化教室

森林公園で開催する各種教室で学んでみませんか。

▼森の陶芸教室  
期/4月23日〜9月の第1・3火曜日(全10回) 時/午前10時〜午後3時 人/10名 料(年額)6000円 申込開始日/3

月27日(水)

▼森の写真教室

期/5月〜令和7年2月の第1・3日曜日(全16回) 時/午前9時30分〜正午 人/15名 料(年額)1万円 持ち物一眼レフカメラ 申込開始日/3月30日(土)

▼バードカービング教室

期/5月〜令和7年2月の第2・4土曜日(全20回) 時/午後1時30分〜3時 人/若干名 料(年額)7500円 持ち物彫刻刀 申込開始日/3月29日(金)

▼森の生け花教室

期/①5月〜令和7年3月の第1土曜日(全11回) ※5月のみ第2土曜日。 ②4月30日(火)、6月〜令和7年3月の第2木曜日(全11回) 時/午後1時30分〜3時30分 人/各10名 料(1回)3000円 申込開始日/3月29日(金)

※いずれも定員になり次第締切り。 場/森林公園森の交流センター

申・問/各甲込開始日から受付

森の交流センター ☎2599-7500へ

水戸緑化祭り

庭木・花苗・庭石などの販売、緑化相談、コケ玉づくり教室、

コンテナガーデンコンテストなどを行います。

期/4月1日(月)〜5月10日(金) 時/午前8時30分〜午後5時 場/千波公園さくら広場

▼コケ玉づくり教室、コンテナガーデンコンテスト

期/4月27日(土)・28日(日) 申/4月1日(月)〜25日(木)に、直接、千波公園さくら広場へ  
※詳細は、お問合せください。  
問/水戸緑化祭り実行委員会 藤方 ☎0900-8478-4542、info@shinoh.com または市公園緑地課 ☎2599-2214

募集  
スポーツ少年団  
団員

種目/野球、水泳、体操、陸上、スケート、サッカー、空手道、ミニバスケットボール、レスリング、合気道、ソフトテニス、少林寺拳法、ローラースケート、ボウリング、テニス、剣道、卓球、ラグビー、バレーボール、バドミントン、フェンシング、ゴルフ、スキー、ドッジボール、柔道、ソフトボール 対/市内に居住または通学する3〜19歳の方 ※団によって対象年齢や活動費などが異なりますので、詳細は、各団へお問合せください。 申/申込書に記入し、各団が設けている受付場所へ

募集  
合気道教室

※募集要項と申込書は、各学校で児童・生徒に配布されます。また、市ホームページからも入手できます。  
問/スポーツ課 ☎306-8130



日時	会場	定員	申込開始日時
毎週水曜日 (第1水曜日を除く) 19:00~20:00	県武道館 柔道場	10名	4月10日(水) 19:00から
第1・3水曜日 (変更の場合あり) 19:00~21:00	双葉台市民 センター	若干名	4月3日(水) 19:00から
毎週日曜日 18:00~19:00	下大野市民 センター	10名	4月7日(日) 18:00から

※いずれも定員になり次第締切り。

期/4月から1年間 対/市内に居住または通勤・通学する中学生以上 料(年額)8000円(傷害保険料含む) 申/各甲込開始日時から受付けますので、直接、各会場へ  
問/水戸市合気道連盟飯島方 ☎247-7514(または市スポーツ課) ☎306-8130



募集  
日本グランプリシリーズ  
2024水戸招待陸上

日/5月5日(日)、午前9時20分  
午後5時 ※小雨決行。  
場/ケーズデンキスタジアム水戸  
料/無料

▼招待陸上  
国内外の有力選手などが出場  
予定です。ぜひご覧ください。  
種目/100m男子・女子、1500m  
ハードル男子、100mハードル  
女子、走高跳男子・女子、棒  
高跳男子・女子、走幅跳女子、  
三段跳男子、砲丸投女子、やり  
投女子 ※種目は、状況により、  
変更となる場合があります。

▼チャレンジカップ  
種目・対象/100m…小学3年  
生以上 男女混合リレー…小学  
校5年生以上 4x100mリ  
レー…中学生 ※リレーは、小  
学生のみ男女混合。 料/小学  
生…500円 中学・高校生…  
1000円 一般…1500円  
リレー(1チーム)…2000円  
※当日支払。 申/4月1日(月)  
の午後5時までに、スポーツ振  
興協会ホームページ  
から申込み  
※詳細は、同協会  
ホームページをご覧になるか、  
お問合せください。  
問/同協会(☎243-4566)

募集

第1期種目別スポーツ教室

問合せ/スポーツ振興協会(☎241-0704)

令和6年度第1期種目別スポーツ教室の参加者を募集します。  
各教室の申込方法など、詳細は、同協会ホームページをご覧ください。  
※年齢は、令和6年4月1日現在。



教室名	曜日	期間	回数	時間	対象	定員	会費	受付日時	受付会場
▼総合運動公園体育館									
さわやかバドミントン	金	5/10~6/21	7	9:30~11:30	18歳以上の方 (高校生を除く)	20名	4,500円	4/12(金)、9:30から整理券配布、9:45から受付	総合運動公園体育館
はつらつ卓球	金	5/10~6/21	7	9:30~11:30	18歳以上の方 (高校生を除く)	30名	4,500円	4/12(金)、9:30から整理券配布、9:45から受付	総合運動公園体育館
▼総合運動公園テニスコート									
テニス	水	5/8~6/19	7	19:00~21:00	18歳以上の方 (高校生を除く)	60名	5,500円	3/27(水)、9:30から随時受付	総合運動公園体育館
レディステニス	木	5/2~6/13	7	9:30~11:30	18歳以上の女性 (高校生を除く)	50名	4,500円	3/27(水)、9:30から随時受付	総合運動公園体育館
▼小吹運動公園体育館									
幼児新体操	火	5/7~7/9	10	15:30~16:20	H30.4/2~R2.4/1 生まれの方	30名	3,200円 別途保険料 800円	4/4(木)、16:00から整理券配布、16:15から受付	小吹運動公園多目的室
キッズ新体操	火	5/7~7/9	10	16:30~17:30	小学1~4年生	30名	3,200円 別途保険料 800円	4/4(木)、16:00から整理券配布、16:15から受付	小吹運動公園多目的室
▼小吹運動公園屋内プール									
アクアビクス	木	5/9~7/11	10	13:00~14:00	18歳以上の方 (高校生を除く)	35名	4,000円	4/4(木)、14:30から整理券配布、14:45から受付	小吹運動公園多目的室
▼ケーズデンキスタジアム水戸									
キッズサッカー	木	5/16~7/25	10	15:00~16:00	H30.4/2~R2.4/1 生まれの方	30名	4,000円	4/3(水)、15:00から整理券配布、15:15から受付	ケーズデンキスタジアム水戸
▼下入野健康増進センター屋内プール									
アクアビクス	金	4/19~6/28	10	20:00~21:00	18歳以上の方 (高校生を除く)	20名	4,000円	4/5(金)、18:30から整理券配布、18:45から受付	下入野健康増進センター
▼水戸市内ウォーキングコース									
ノルディックウォーキング	土	5/11	1	10:00~12:30	18歳以上の方 (高校生を除く)	30名	1,500円 (昼食代含む)	3/27(水)、9:30から整理券配布、9:45から受付	総合運動公園体育館
歴史探訪ウォーキング	土	6/1	1	9:00~13:00	18歳以上の方 (高校生を除く)	30名	1,500円 (昼食代含む)	4/22(月)、9:30から整理券配布、9:45から受付	総合運動公園体育館

申込み／各受付日時に、各会場へ ※整理券を15分間配布します。配布時間内に定員を超えた場合は、抽選を行います。定員に満たない場合は、随時受け付けます。  
 ※年齢は、令和6年4月1日現在。

募集要項などは  
 こちら▶



教室名	曜日	期間	時間	対象	定員	受付日時
<b>▼総合運動公園体育館</b>						
親子体操	水	4/10～6/26	10:45～11:45	2歳6か月～3歳児(R2.4/2～R3.10/1生)とその親	40組	3/29(金)、9:30から
幼児体育A	水	4/10～6/26	14:30～15:30	3・4歳児(H31.4/2～R3.4/1生)	50名	
幼児体育B	水	4/10～6/26	15:45～16:45	5歳児(H30.4/2～H31.4/1生)	50名	
小学生体育	水	4/10～6/26	17:00～18:00	小学1・2年生	50名	
レディススポーツ	木	4/25～R7.3/6	10:00～11:30	18歳以上の女性(高校生を除く)	50名	
<b>▼リリーアリーナMITO</b>						
幼児体育A	火	4/9～6/18	14:30～15:30	3・4歳児(H31.4/2～R3.4/1生)	50名	3/29(金)、13:30から
幼児体育B	火	4/9～6/18	15:45～16:45	5歳児(H30.4/2～H31.4/1生)	50名	
小学生体育	火	4/9～6/18	17:00～18:00	小学1・2年生	50名	
ストレッチヨガ	火	4/9～R7.3/11	14:00～15:00	18歳以上の女性(高校生を除く)	25名	3/25(月)、13:30から
ボディメイク	水	4/10～6/19	13:30～14:30	18歳以上の女性(高校生を除く)	25名	
ベルビクストレッチ	木	4/11～R7.3/6	14:00～15:00	18歳以上の女性(高校生を除く)	25名	3/29(金)、18:30から
ナイトヨガ	木	4/11～R7.3/6	19:30～20:40	18歳以上の方(高校生を除く)	25名	
実年健康づくり	木	4/11～R7.3/13	14:00～15:30	50歳以上の方	30名	3/27(水)、13:30から
リラックスヨガ	金	4/12～R7.3/21	13:30～14:40	18歳以上の女性(高校生を除く)	25名	
レディススポーツ	金	4/12～R7.3/14	10:00～11:30	18歳以上の女性(高校生を除く)	30名	
<b>▼小吹運動公園体育館</b>						
らくらくエアロ	火	4/9～R7.3/11	10:00～11:00	18歳以上の女性(高校生を除く)	20名	3/26(火)、9:30から
Kidsダンス	水	4/24～7/3	16:00～17:00	3～5歳児(H30.4/2～R3.4/1生)	20名	
ビホ健康体操A	金	4/12～R7.3/7	10:00～11:30	18歳以上の女性(高校生を除く)	25名	3/26(火)、13:30から
ビホ健康体操B	金	4/12～R7.3/7	13:30～15:00	18歳以上の女性(高校生を除く)	25名	
ビホ健康体操C	木	4/11～R7.2/27	10:00～11:30	18歳以上の女性(高校生を除く)	25名	
実年健康づくりA	金	4/12～R7.3/7	10:00～11:30	50歳以上の方	35名	3/26(火)、9:30から
実年健康づくりB	金	4/12～R7.3/7	14:00～15:30	50歳以上の方	35名	
<b>▼常澄健康管理トレーニングセンター</b>						
レディススポーツ	火	4/9～R7.2/18	10:00～11:30	18歳以上の女性(高校生を除く)	40名	3/28(木)、9:30から
幼児体育A	木	4/11～6/27	14:25～15:25	3・4歳児(H31.4/2～R3.4/1生)	40名	
幼児体育B	木	4/11～6/27	15:50～16:50	5歳児(H30.4/2～H31.4/1生)	40名	
<b>▼内原ヘルスパーク</b>						
コンディショニングヨガ	木	4/11～9/5	①18:30～19:30 または②19:45～20:45 ※毎回、 選択できます。	18歳以上の方(高校生を除く)	60名	3/28(木)、18:30から
幼児体育A	金	4/12～6/28	14:30～15:30	3・4歳児(H31.4/2～R3.4/1生)	40名	3/28(木)、13:30から
幼児体育B	金	4/12～6/28	15:45～16:45	5歳児(H30.4/2～H31.4/1生)	40名	
シェイプアップ	金	5/10～6/14	9:30～11:00	18歳以上の方(高校生を除く)	20名	
<b>▼ケーズデンキスタジアム水戸</b>						
機能改善ヨガトレ	火	4/16～7/30	10:00～11:00	18歳以上の方(高校生を除く)	20名	4/3(水)、9:30から
sintex®～肩こり・腰痛・ 股関節改善体操～	木	4/18～7/4	14:00～15:00	18歳以上の方(高校生を除く)	20名	
<b>▼下入野健康増進センター</b>						
ママとベビーの スキンシップ	火	4/16～7/2	10:00～11:00	6か月～2歳6か月児(R3.10/1～ R5.10/1)とその親	15組	3/27(水)、9:30から
Dayタイムヨガ	水	4/17～7/24	13:00～14:00	18歳以上の方(高校生を除く)	25名	4/5(金)、13:30から
ナイトヨガ	水	4/17～6/19	19:00～20:00	18歳以上の方(高校生を除く)	25名	4/4(木)、18:30から
Zumba®	木	4/18～7/25	19:00～20:00	18歳以上の方(高校生を除く)	25名	4/4(木)、18:30から
シェイプアップ	木	5/16～6/13	9:30～11:00	18歳以上の方(高校生を除く)	20名	4/5(金)、9:30から
コアトレーニング	金	4/12～7/26	10:30～11:30	18歳以上の方(高校生を除く)	15名	3/27(水)、9:30から
らくらくエアロ	金	4/19～6/28	18:30～19:30	18歳以上の方(高校生を除く)	25名	4/5(金)、18:30から

病児保育が必要なときは...

こどもが病気にかかり、看病が必要だけど、仕事を休めない。そんな困りごとはありませんか。市では、仕事などにより、病気のこどもを看病できない場合、施設や自宅等で保育者または協会員が一時的に保育する病児保育事業を実施しています。利用するには事前登録などが必要です。詳細は、市ホームページをご覧ください。



	施設での病児・病後児保育	訪問型病児保育「ぶちぶり」	水戸ファミリー・サポート・センター
事業内容	保育施設や医療機関で、病気のこどもの保育を行います	看護師などが自宅に訪問して、病気のこどもの保育を行います	シルバー人材センターに登録している支援員(協会員)が保育を行います
日時	月～金曜日、午前8時～午後6時	月～金曜日、午前8時～午後8時	全日、午前7時～午後8時
保育場所	<b>【病児保育】</b> ・スワン保育園(東原3、☎303-3337) ・水戸済生会総合病院病児保育室★(開江町、☎297-6926) <b>【病後児保育】</b> ・堀あさひこども園(堀町、☎303-5551) ・元吉田さくら認定こども園(元吉田町、☎350-7001) ・はぐくみの森あさひ保育園(渋井町、☎303-6086)	利用者の自宅	協会の自宅
対象	市内に居住する生後2か月～小学6年生以下 ※★印は、市内に居住する生後2か月～小学3年生以下。	市内に居住する生後6か月～小学6年生以下	市内に居住する生後2か月～小学6年生
料金	1日…2,400円 半日…1,200円	15分…100円	1時間…1,000円 ※土・日曜日、祝日は1,100円。
問合せ	各施設または市こども政策課(☎350-5577)	水戸こどもの劇場(☎255-0908)または市こども政策課	同センター(☎303-7277)または市こども政策課

Mito botanical park  
水戸市植物公園

申込・問合せ/☎243-9311 休園/月曜日(祝日のときは翌日)  
 ・教室の申込みは、申込開始日の8:30から、電話で受付  
 ・定員のある教室はいずれも定員になり次第締切り



展示 催事

**長寿の花 椿展**  
 椿や山茶花の鉢・盆栽・切花など約90点の展示。  
 期日/3月30日(土)・31日(日)

**春の弦楽コンサート**  
 春の景色を楽しむ弦楽の演奏。  
 日時/4月6日(土)、12:00～13:30  
 演奏/弦楽合奏団コスモス・琴サークル

**春のアロマフェスタ**  
 アロマテラピーに関する利用法、アロマクラフトの展示。  
 期日/4月13日(土)・14日(日)  
 ▼春のアロマフェスタ体験  
 春のアロマフェスタ開催中、香り袋やポプリなどの小物作りを体験できます。  
 受付時間/当日時間中随時  
 料金/100円～500円

**楽しいスケッチクラブ作品展**  
 景色や花を感じたままにスケッチで表現した作品約90点の展示。  
 期間/4月16日(火)～21日(日)

**バイオリンとギターのミニ演奏会**  
 人気アニメソングや植物にちなんだ曲などを演奏します。  
 期日/4月20日(土)  
 時間/11:00～11:30、14:00～14:30  
 演奏/みと植物音楽物語

教室

**プリオンアート&プリザーブドフラワー教室**  
 日時/4月7日(日)、10:00～12:00  
 定員/12名  
 料金/2,800円  
 内容/母の日の小物ギフト作り  
 申込開始日/3月24日(日)

**アロマテラピー教室 ナチュラルフレグランス**  
 期日/4月13日(土)・14日(日)  
 時間/10:30～11:45  
 定員/各30名  
 料金/1,000円  
 内容/自然素材で作る香水・オーデコロン  
 申込開始日/3月24日(日)



**暮らしの中で花を楽しむ～プリザーブドフラワー～**  
 日時/4月21日(日)、13:00～14:30  
 定員/20名  
 料金/2,800円  
 内容/母の日のアレンジメント作り  
 申込開始日/3月24日(日)

**アカザの杖を作ろう**  
 日時/5月3日(金)、10:30～12:00  
 定員/20名  
 料金/500円  
 申込開始日/3月24日(日)

問合せ/FC水戸ホーリーホック(☎0296-88-3900)、茨城ロボッツ・スポーツエンターテインメント(☎050-1745-6802)、市スポーツ課(☎306-8136)  
チケットは、インターネットやコンビニエンスストアなどで購入できます



## プロサッカークラブ 水戸ホーリーホック



順位…J2リーグ20チーム中 **9位**(1勝0分1敗)

### 2024シーズン開幕！

2月24日に、2024シーズンが開幕しました！

ホームで迎えた開幕戦の相手は、いわきFC。前半25分、チャンスで得たペナルティキックを決めて先制しました。その後は、最後までチーム一丸となって守りきり、勝利を収めることができました。



©MITOHOLLYHOCK

今年は、クラブ創立30周年となる記念のシーズン。スタジアムでの熱狂を一緒につくりましょう！

### ▼ホームゲーム日程

会場/ケーズデンキスタジアム水戸

日時	対戦相手
3/16(土)、14:00	徳島ヴォルティス
3/24(日)、14:00	ジェフユナイテッド千葉
3/30(土)、14:00	鹿児島ユナイテッドFC
4/13(土)、14:00	栃木SC
4/27(土)、14:00	藤枝MYFC



## プロバスケットボールクラブ 茨城ロボッツ



順位…B1東地区8チーム中 **8位**(7勝35敗)

### 3月は水曜ゲームへ！

3月は、水曜日にホームゲームが行われます。

3月20日は、日本代表・富樫勇樹選手が所属する、千葉ジェッツとの対戦です。

3月27日は、アルコール半額DAYで、ハーフタイムでは、相川七瀬さんとDJ DRAGONさんが登場します！

ご家族はもちろん、同僚の方や友だちと一緒に、声援を送りましょう！

### ▼ホームゲーム日程

会場/アダストリア みとアリーナ

日時	対戦相手
3/20(水)、15:05	千葉ジェッツ
3/27(水)、19:05	仙台89ERS
4/ 6(土)、15:05	横浜ビー・コルセアーズ
4/ 7(日)、15:05	
4/17(水)、19:05	秋田ノーザンハビネッツ
4/20(土)、15:05	千葉ジェッツ
4/21(日)、15:05	



おたの助

## 消費生活おたすけダイヤル 最終回

### 還付金詐欺にご注意を！の巻

市消費生活センターに寄せられた、消費者トラブルの事例と解決方法を紹介します。

Q.



自宅に、市役所の職員を名乗る人から「介護保険の還付金がありますが、まだ受け取っていないようです。還付金申請の締切日が昨日までだったので、電話しました。本日中午に振込先を確認できれば、手続きできます。銀行と口座番号を教えてください。」との電話がありました。

教えてしまって良いのでしょうか。(60代男性)

A.



市役所から還付金に関する電話をすることはありません  
個人情報を伝えないでください

市役所などから「お金が返ってくる」という電話がかかってきたら、還付金詐欺を疑ってください。 還付金詐欺とは、市役所の職員などを名乗り、保険料等が還付されるなどと電話で説明し、そのための手続きとして口座番号を聞いたり、ATMに誘導したりしてお金をだまし取る手口の詐欺です。

もし、このような電話があった場合は、還付金詐欺を疑い、相手に銀行名や口座番号、名前や住所などの個人情報を伝えないでください。

### 市消費生活センター

開設日▶月～土曜日

開設時間▶9:00～17:00

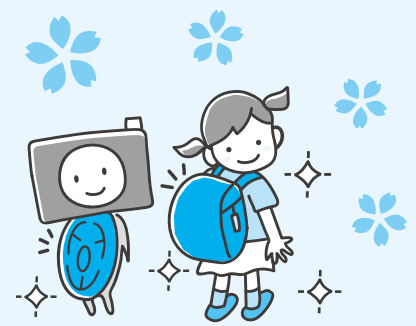
場所▶市役所2階

電話番号▶☎226-4194(直通)または☎188

### おたの助の

#### ワンポイントアドバイス！

不審な電話対策として、防犯付き電話機を使ったり、留守番電話機能やナンバーディスプレイ機能を活用したりしましょう。



◎印は有料です ☆印は事前の申込みが必要です

日	曜	内容	日	曜	内容
前月からの催し かたくりまつり(4㊟、1日まで) (農振) 水戸の桜まつり(4㊟、7日まで) (観協) ◎企画展「須藤玲子：NUNOの布づくり」(10:00～18:00、5月6日まで) 水戸芸術館 (芸術)			14	日	◎☆森のワークショップ「手作りこいのぼり」(4㊟) (森林)
1	月		15	月	
2	火		16	火	
3	水		17	水	◎☆茨城ロボッツ VS 秋田ノーザンハピネッツ(14㊟) (ｽﾌﾟ)
4	木		18	木	茨城放送「消費生活について」(17:15から) (消費)
5	金		19	金	
6	土	◎☆そば打ち体験(4㊟、13日と20日も) (森林) 春の弦楽コンサート(13㊟) (植物) ◎☆茨城ロボッツ VS 横浜ビー・コルセアーズ(14㊟、7日も) (ｽﾌﾟ)	20	土	読みきかせ「ゆうくんとマットさんの『おはなしキャリーボックス』」(10:30～10:50)水戸芸術館 (芸術) ◎☆野村万作抄30(14:00から)水戸芸術館 (芸術) ◎☆茨城ロボッツ VS 千葉ジェッツ(14㊟、21日も) (ｽﾌﾟ)
7	日	◎☆プリオンアート&プリザーブドフラワー教室(13㊟) (植物) ◎☆こけ玉づくり(4㊟、21日も) (森林)	21	日	◎☆暮らしの中で花を楽しむ～プリザーブドフラワー～(13㊟) (植物) ◎☆やのとながつま(矢野顕子&上妻宏光)(17:00から)水戸芸術館 (芸術)
8	月		22	月	
9	火		23	火	ぴんころ地蔵さんご縁日(8:30～11:00)桂岸寺 (観光)
10	水		24	水	
11	木		25	木	
12	金		26	金	
13	土	朝市(8:00～11:00)公設地方卸売市場 (市場) 飛田穂洲旗中学校野球大会(14日と20日も)ノーブルホームスタジアム水戸 (ｽﾌﾟ) 茨城放送「マイタウン水戸」(9:40～9:55) (魅力) ◎☆アロマテラピー教室ナチュラルフレグランス(13㊟、14日も) (植物) ◎☆水戸ホーリーホック VS 栃木SC(14㊟) (ｽﾌﾟ)	27	土	プロムナード・コンサート EXTRA(13:00～13:45)水戸芸術館 (芸術) ◎☆水戸ホーリーホック VS 藤枝MYFC(14㊟) (ｽﾌﾟ)
			28	日	
			29	月	昭和の日
			30	火	

問合せ

- (魅力) みのの魅力発信課…232-9107 (ｽﾌﾟ) スポーツ課…306-8136 (観協) 水戸観光コンベンション (森林) 森林公園…252-7500  
 (消費) 消費生活センター…226-4194 (農振) スポーツ振興協会…243-0111 協会…224-0441 (市場) 公設地方卸売市場…226-2331  
 (芸術) 水戸芸術館…227-8111 (観光) 観光課…232-9189 (農振) 農産振興課…259-2212 (植物) 植物公園…243-9311

各種相談窓口

消費生活相談(4月)

消費者トラブルなどの相談に、専門家が無料で応じます。

日時/司法書士…3日(水)、午後1時30分～3時30分  
 建築士…4日(木)、午後1時～3時 精神保健福祉士(消費者トラブル心の相談)…16日(火)、午前10時～午後3時 弁護士…24日(水)、午後1時～3時

場所/市消費生活センター(市役所2階)  
 申込・問合せ/事前に、電話で、同センター(☎226-4194)へ

不動産の無料相談

不動産鑑定士が、不動産の価格などの相談に応じます。

日時/4月9日(火)、午前10時～午前11時50分 ※相談時間は1組当たり30分程度。

場所/県開発公社ビル1階(笠原町)

申込み/3月29日(金)午後5時までに、電話で、茨城県不動産鑑定士協会(☎246-1222)

問合せ/同協会または市都市計画課(☎232-9206)

水戸財務事務所の電話相談窓口

▼詐欺的な投資勧誘相談・電子マネー詐欺相談

日時/月曜日～金曜日(祝日を除く)、午前8時30分～正午、午後1時～5時

相談電話/221-3195

▼多重債務相談

日時/月曜日～金曜日(祝日を除く)、午前8時30分～正午、午後1時～4時30分

相談電話/221-3190

料金/無料

問合せ/水戸財務事務所(☎221-3190)または市民相談室(☎232-9109)



# 水戸市保健所 からの お知らせです

## 「上手な医療のかかり方」への協力をお願いします

将来にわたって、医療の質・安全を確保するための取組として、4月から「医師の働き方改革」が始まります。

かかりつけ医を持ち、診療時間内での受診を心がけるなど、「上手な医療のかかり方」への協力をお願いいたします。



問合せ／保健総務課(☎305-6291)

## 狂犬病の予防注射(集合注射実施日程)

生後90日を過ぎた犬を飼っている方は、年1回、飼い犬に狂犬病の予防注射を受けさせることが義務づけられています。4月の集合注射の日程は、下表のとおりです。5月以降の日程は、市ホームページで確認してください。



また、予防注射は動物病院でも受けられます。動物病院での個別注射の料金は、病院によって異なります。

持ち物／注射済票交付申請書(3月下旬に、日程表と一緒に郵送予定。新たに犬を飼い始めた方は不要)  
集合注射の料金／3,500円(交付手数料500円を含む)  
申込み／当日受付

問合せ／動物愛護センター(☎350-3800)

※日・月曜日、祝日は休み。



4月16日(火)		4月17日(水)		4月18日(木)	
宮東児童公園	9:10～ 9:20	石川砂利店入口(青柳町)	9:20～ 9:25	元石川町乗越沢第2児童遊園	9:20～ 9:25
御殿山児童遊園	9:30～ 9:35	柳河市民センター	9:35～ 9:50	下畑公民館	9:35～ 9:40
見和青葉台児童遊園	9:45～ 9:55	中河内集会所	10:00～10:10	理容店クリザキ隣空地(元石川町)	9:50～ 9:55
ともえ川駐車場(見川中入口)	10:05～10:25	県道菅谷小原内水戸線田谷橋北250m先Y字路手前	10:20～10:35	下入野ふるさとコミュニティセンター	10:05～10:15
大内田センター駐車場	10:35～10:40	上国井町公民館	10:45～10:50	秋成区民館	10:25～10:30
桜川団地第1児童公園	10:50～10:55	国田市民センター	11:00～11:10	島田町集落センター	10:40～10:50
桜川西団地南児童遊園	11:05～11:10	旧水戸農協国田支店前	11:20～11:25	平戸区民館	11:00～11:05
見川町丹下田園都市センター	11:20～11:25	飯富市民センター	11:35～11:45	川又町集落センター	11:15～11:25
丹下桜野牧公民館	11:35～11:45	飯富町児童遊園	13:00～13:05	常澄駅前乗降り口駐車場	11:35～11:40
六番池児童公園	13:00～13:15	飯富町中央生活改善センター	13:15～13:20	常澄庁舎前	13:00～13:10
東山団地集会所	13:25～13:35	安戸星緑地駐車場	13:30～13:40	高原集落センター	13:20～13:25
東野ジャンボゴルフセンター駐車場	13:45～14:00	田野町生活改善センター	13:50～14:00	前大場公民館	13:35～13:40
寿市民センター	14:15～14:30			常澄保健センター	13:50～14:00
4月19日(金)		4月23日(火)		4月24日(水)	
小吹町集落センター	9:20～ 9:30	有賀南区農村集落センター	9:20～ 9:25	坏公民館	9:20～ 9:25
そば吉わき駐車場(萱場町)	9:40～ 9:45	旧内原中央公民館中妻分館	9:35～ 9:40	内藤クリニック駐車場(文京1)	9:35～ 9:40
高田公民館	9:55～10:00	田島宮農センター	9:50～ 9:55	二十三夜尊 桂願寺境内	9:50～10:00
倉田農村コミュニティセンター	10:10～10:15	黒磯公民館	10:05～10:15	八幡宮駐車場	10:10～10:15
中島農村集落センター	10:25～10:30	有賀中区農村集落センター	10:25～10:35	みと文化交流プラザ駐車場	10:25～10:30
大和集落田園都市センター	10:40～10:50	妻里市民センター	10:45～10:55	国際交流センター	10:40～10:50
播田実農村集落センター	11:00～11:10	杉崎ふるさとコミュニティセンター	11:05～11:10	神応寺境内	11:00～11:05
東農村集落センター	11:20～11:25	三湯ふるさとコミュニティセンター	11:20～11:25	砂久保児童公園	11:15～11:25
鯉淵市民センター	11:35～11:40	内原駅北ふれあい公園	11:35～11:40	常磐小学校通用門	11:35～11:45
中台農村集落センター	11:50～11:55	内原第2スワ公園前	13:00～13:05	第五中学校通用門	13:00～13:10
万蔵寺農村集落センター	12:05～12:10	小林報徳公民館	13:15～13:20	堀原市民センター	13:20～13:30
報徳農村集落センター	13:20～13:30	湿気農村集落センター	13:30～13:35	渡里町南前原児童遊園	13:40～13:50
河和田一区集落センター	13:40～13:45	後原公民館	13:45～13:50	台渡里公民館	14:00～14:10
赤塚市民センター	13:55～14:05	筑地ふるさとコミュニティセンター	14:00～14:10	堀公民館	14:20～14:30
赤塚中学校自転車置場	14:15～14:25				