

# 令和6年度 水戸市ごみ収集カレンダー

18

【該当地区】 ※利用している集積所の町名に合ったカレンダーを使用してください。(全18種類あります。)

さ行	城南1丁目, 白梅1丁目 白梅2丁目(千波小学区) 住吉町(吉田小学区) 千波町(千波小学区)	た行	中央1~2丁目
		ま行	元吉田町(浜田小学区のうち 2530~2539-41番地・千波・吉田小学区)
		や行	吉沢町(吉田小学区) 米沢町(千波小学区)

ごみ出し3か条

**決まった日時に**  
収集日当日の朝8時までに  
※年末年始を除き、収集日が祝日も通常どおりの収集を行います。

**決まったものを**  
ごみの分別の詳細は、裏面もしくは保存版「資源物とごみの分け方・出し方」パンフレットを参照してください。

**決まった場所へ**  
ごみ集積所は、町内会または自治会等が設置し、管理しています。ごみ集積所を利用する際は、町内会や自治会等にご相談ください。利用している方全員でごみ集積所を清潔に保ちましょう。

収集日や分別方法等は、市公式LINEでも確認できます。**収集日の前日にお知らせが届く**などの便利な機能がありますので、ご活用ください!



- 資A**：紙類、布類、びん・缶類    **プラ**：プラスチック製容器包装
- 資B**：ペットボトル、白色トレイ    **有害**：乾電池、蛍光灯・水銀体温計、スプレー缶・カセットボンベ・ガスライター

## 令和6年 4月

April

日Sun	月Mon	火Tue	水Wed	木Thu	金Fri	土Sat
	1	2 <b>燃える</b>	3	4 <b>資A プラ</b>	5 <b>燃える</b>	6
7	8	9 <b>燃える</b>	10 <b>燃えない</b>	11 <b>資B 有害 プラ</b>	12 <b>燃える</b>	13
14	15	16 <b>燃える</b>	17	18 <b>資A プラ</b>	19 <b>燃える</b>	20
21	22	23 <b>燃える</b>	24 <b>燃えない</b>	25 <b>資B 有害 プラ</b>	26 <b>燃える</b>	27
28	29	30 <b>燃える</b>	生ごみ処理機器を購入する際は、補助制度があります。ごみの減量のため、ぜひご利用ください。			

ごみに関するお問合せは、ナビダイヤルが便利です！

**0570-039-530**

ご用件ごとに、担当部署へお繋ぎいたします



◆ごみの出し方について	水戸市ごみ減量課	☎ 029-232-9114 (8:30~17:15)
◆ごみの収集について	水戸市清掃事務所	☎ 029-297-5821 (7:30~16:15)
◆ごみの持ち込みについて	水戸市清掃工場「えこみっと」	☎ 029-297-6760 (8:30~17:15) ※持ち込みは、8:30~12:00, 13:00~17:00

### ごみの持ち込み 水戸市清掃工場「えこみっと」(☎ 029-297-6760)

市清掃工場で処理できるものは、自己搬入することができます。集積所に出す場合と同様に、分別の上お持ち込みください。ごみの内容、搬入車両、施設の状況により、受入れできない場合がありますので、搬入前に市清掃工場へご確認ください。市指定の収集袋や処理券は必要ありません。

- 所在地  
水戸市下入野町2100
- 受付時間  
月~土曜日 (8:30~12:00, 13:00~17:00)
- 直接搬入手数料  
10kgあたり130円 ※10kg未満は切上げ



# 令和6年度 水戸市ごみ収集カレンダー

18

【該当地区】 ※利用している集積所の町名に合ったカレンダーを使用してください。(全18種類あります。)

さ行	城南1丁目, 白梅1丁目 白梅2丁目(千波小学区) 住吉町(吉田小学区) 千波町(千波小学区)	た行	中央1~2丁目
		ま行	元吉田町(浜田小学区のうち 2530~2539-41番地・千波・吉田小学区)
		や行	吉沢町(吉田小学区) 米沢町(千波小学区)

ごみ出し3か条

**決まった日時に**  
収集日当日の朝8時までに  
※年末年始を除き、収集日が祝日も通常どおりの収集を行います。

**決まったものを**  
ごみの分別の詳細は、裏面もしくは保存版「資源物とごみの分け方・出し方」パンフレットを参照してください。

**決まった場所へ**  
ごみ集積所は、町内会または自治会等が設置し、管理しています。ごみ集積所を利用する際は、町内会や自治会等にご相談ください。利用している方全員でごみ集積所を清潔に保ちましょう。

収集日や分別方法等は、市公式LINEでも確認できます。**収集日の前日にお知らせが届く**などの便利な機能がありますので、ご活用ください!



- 資A**：紙類、布類、びん・缶類    **プラ**：プラスチック製容器包装
- 資B**：ペットボトル、白色トレイ    **有害**：乾電池、蛍光灯・水銀体温計、スプレー缶・カセットボンベ・ガスライター

## 令和6年 5月

May

日Sun	月Mon	火Tue	水Wed	木Thu	金Fri	土Sat
5月30日は「ごみゼロの日」です。資源物とごみの分別は、限りある資源の有効活用やごみの減量に繋がりますので、ご協力ください。			1	2 <b>資A</b> <b>プラ</b>	3 <b>燃える</b>	4
5	6	7 <b>燃える</b>	8 <b>燃えない</b>	9 <b>資B</b> <b>有害</b> <b>プラ</b>	10 <b>燃える</b>	11
12	13	14 <b>燃える</b>	15	16 <b>資A</b> <b>プラ</b>	17 <b>燃える</b>	18
19	20	21 <b>燃える</b>	22 <b>燃えない</b>	23 <b>資B</b> <b>有害</b> <b>プラ</b>	24 <b>燃える</b>	25
26	27	28 <b>燃える</b>	29	30	31 <b>燃える</b>	

ごみに関するお問合せは、ナビダイヤルが便利です！

**0570-039-530**

ご用件ごとに、担当部署へお繋ぎいたします



◆ごみの出し方について	水戸市ごみ減量課	☎ 029-232-9114 (8:30~17:15)
◆ごみの収集について	水戸市清掃事務所	☎ 029-297-5821 (7:30~16:15)
◆ごみの持ち込みについて	水戸市清掃工場「えこみっと」	☎ 029-297-6760 (8:30~17:15) ※持ち込みは、8:30~12:00, 13:00~17:00

### ごみの持ち込み 水戸市清掃工場「えこみっと」(☎ 029-297-6760)

市清掃工場で処理できるものは、自己搬入することができます。集積所に出す場合と同様に、分別の上お持ち込みください。ごみの内容、搬入車両、施設の状況により、受入れできない場合がありますので、搬入前に市清掃工場へご確認ください。市指定の収集袋や処理券は必要ありません。

- 所在地  
水戸市下入野町2100
- 受付時間  
月~土曜日 (8:30~12:00, 13:00~17:00)
- 直接搬入手数料  
10kgあたり130円 ※10kg未満は切上げ



# 令和6年度 水戸市ごみ収集カレンダー

18

【該当地区】 ※利用している集積所の町名に合ったカレンダーを使用してください。(全18種類あります。)

さ行	城南1丁目, 白梅1丁目 白梅2丁目(千波小学区) 住吉町(吉田小学区) 千波町(千波小学区)	た行	中央1~2丁目
		ま行	元吉田町(浜田小学区のうち 2530~2539-41番地・千波・吉田小学区)
		や行	吉沢町(吉田小学区) 米沢町(千波小学区)

ごみ出し3か条

**決まった日時に**  
収集日当日の朝8時までに  
※年末年始を除き、収集日が祝日も通常どおりの収集を行います。



**決まった場所へ**  
ごみ集積所は、町内会または自治会等が設置し、管理しています。ごみ集積所を利用する際は、町内会や自治会等にご相談ください。利用している方全員でごみ集積所を清潔に保ちましょう。

**決まったものを**  
ごみの分別の詳細は、裏面もしくは保存版「資源物とごみの分け方・出し方」パンフレットを参照してください。



収集日や分別方法等は、市公式LINEでも確認できます。収集日の前日にお知らせが届くなどの便利な機能がありますので、ご活用ください!




- 資A**：紙類、布類、びん・缶類     **プラ**：プラスチック製容器包装
- 資B**：ペットボトル、白色トレイ   **有害**：乾電池、蛍光灯・水銀体温計、スプレー缶・カセットボンベ・ガスライター

## 令和6年 6月

June

日Sun	月Mon	火Tue	水Wed	木Thu	金Fri	土Sat
						1
2	3	4 <b>燃える</b>	5	6 <b>資A プラ</b>	7 <b>燃える</b>	8
9	10	11 <b>燃える</b>	12 <b>燃えない</b>	13 <b>資B 有害 プラ</b>	14 <b>燃える</b>	15
16	17	18 <b>燃える</b>	19	20 <b>資A プラ</b>	21 <b>燃える</b>	22
23	24	25 <b>燃える</b>	26 <b>燃えない</b>	27 <b>資B 有害 プラ</b>	28 <b>燃える</b>	29
30	6月は環境月間です。環境について考え、各種取組に積極的に参加しましょう。					

ごみに関するお問合せは、ナビダイヤルが便利です！

**0570-039-530**

ご用件ごとに、担当部署へお繋ぎいたします



◆ごみの出し方について	水戸市ごみ減量課	☎ 029-232-9114 (8:30~17:15)
◆ごみの収集について	水戸市清掃事務所	☎ 029-297-5821 (7:30~16:15)
◆ごみの持ち込みについて	水戸市清掃工場「えこみっと」	☎ 029-297-6760 (8:30~17:15) ※持ち込みは、8:30~12:00, 13:00~17:00

### ごみの持ち込み 水戸市清掃工場「えこみっと」(☎ 029-297-6760)

市清掃工場で処理できるものは、自己搬入することができます。集積所に出す場合と同様に、分別の上お持ち込みください。ごみの内容、搬入車両、施設の状況により、受入れできない場合がありますので、搬入前に市清掃工場へご確認ください。市指定の収集袋や処理券は必要ありません。

- 所在地  
水戸市下入野町2100
- 受付時間  
月~土曜日 (8:30~12:00, 13:00~17:00)
- 直接搬入手数料  
10kgあたり130円 ※10kg未満は切上げ



# 令和6年度 水戸市ごみ収集カレンダー

18

【該当地区】 ※利用している集積所の町名に合ったカレンダーを使用してください。(全18種類あります。)

さ行	城南1丁目, 白梅1丁目 白梅2丁目(千波小学区) 住吉町(吉田小学区) 千波町(千波小学区)	た行	中央1~2丁目
		ま行	元吉田町(浜田小学区のうち 2530~2539-41番地・千波・吉田小学区)
		や行	吉沢町(吉田小学区) 米沢町(千波小学区)

ごみ出し3か条

**決まった日時に**  
収集日当日の朝8時までに  
※年末年始を除き、収集日が祝日も通常どおりの収集を行います。



**決まった場所へ**  
ごみ集積所は、町内会または自治会等が設置し、管理しています。ごみ集積所を利用する際は、町内会や自治会等にご相談ください。利用している方全員でごみ集積所を清潔に保ちましょう。

**決まったものを**  
ごみの分別の詳細は、裏面もしくは保存版「資源物とごみの分け方・出し方」パンフレットを参照してください。



収集日や分別方法等は、市公式LINEでも確認できます。収集日の前日にお知らせが届くなどの便利な機能がありますので、ご活用ください!




- 資A**：紙類, 布類, びん・缶類
- プラ**：プラスチック製容器包装
- 資B**：ペットボトル, 白色トレイ
- 有害**：乾電池, 蛍光灯・水銀体温計, スプレー缶・カセットボンベ・ガスライター

## 令和6年 7月

July

日Sun	月Mon	火Tue	水Wed	木Thu	金Fri	土Sat
	1	2 燃える	3	4 資A プラ	5 燃える	6
7	8	9 燃える	10 燃えない	11 資B 有害 プラ	12 燃える	13
14	15	16 燃える	17	18 資A プラ	19 燃える	20
21	22	23 燃える	24 燃えない	25 資B 有害 プラ	26 燃える	27
28	29	30 燃える	31			

ごみに関するお問合せは、ナビダイヤルが便利です!

**0570-039-530**

ご用件ごとに、担当部署へお繋ぎいたします



◆ごみの出し方について	水戸市ごみ減量課	☎ 029-232-9114 (8:30~17:15)
◆ごみの収集について	水戸市清掃事務所	☎ 029-297-5821 (7:30~16:15)
◆ごみの持ち込みについて	水戸市清掃工場「えこみっと」	☎ 029-297-6760 (8:30~17:15) ※持ち込みは、8:30~12:00, 13:00~17:00

### ごみの持ち込み 水戸市清掃工場「えこみっと」(☎ 029-297-6760)

市清掃工場で処理できるものは、自己搬入することができます。集積所に出す場合と同様に、分別の上お持ち込みください。ごみの内容、搬入車両、施設の状況により、受入れできない場合がありますので、搬入前に市清掃工場へご確認ください。市指定の収集袋や処理券は必要ありません。

- 所在地  
水戸市下入野町2100
- 受付時間  
月~土曜日 (8:30~12:00, 13:00~17:00)
- 直接搬入手数料  
10kgあたり130円 ※10kg未満は切上げ





# 令和6年度 水戸市ごみ収集カレンダー

18

【該当地区】 ※利用している集積所の町名に合ったカレンダーを使用してください。(全18種類あります。)

さ行	城南1丁目, 白梅1丁目 白梅2丁目(千波小学区) 住吉町(吉田小学区) 千波町(千波小学区)	た行	中央1~2丁目
		ま行	元吉田町(浜田小学区のうち 2530~2539-41番地・千波・吉田小学区)
		や行	吉沢町(吉田小学区) 米沢町(千波小学区)

ごみ出し3か条

**決まった日時に**  
収集日当日の朝8時までに  
※年末年始を除き、収集日が祝日も通常どおりの収集を行います。

**決まったものを**  
ごみの分別の詳細は、裏面もしくは保存版「資源物とごみの分け方・出し方」パンフレットを参照してください。

**決まった場所へ**  
ごみ集積所は、町内会または自治会等が設置し、管理しています。ごみ集積所を利用する際は、町内会や自治会等にご相談ください。利用している方全員でごみ集積所を清潔に保ちましょう。

収集日や分別方法等は、市公式LINEでも確認できます。**収集日の前日にお知らせが届く**などの便利な機能がありますので、ご活用ください!



- 資A**：紙類, 布類, びん・缶類
- プラ**：プラスチック製容器包装
- 資B**：ペットボトル, 白色トレイ
- 有害**：乾電池, 蛍光灯・水銀体温計, スプレー缶・カセットボンベ・ガスライター

## 令和6年 8月

August

日Sun	月Mon	火Tue	水Wed	木Thu	金Fri	土Sat
				1 <b>資A</b> <b>プラ</b>	2 <b>燃える</b>	3
4	5	6 <b>燃える</b>	7	8 <b>資B</b> <b>有害</b> <b>プラ</b>	9 <b>燃える</b>	10
11	12	13 <b>燃える</b>	14 <b>燃えない</b>	15 <b>資A</b> <b>プラ</b>	16 <b>燃える</b>	17
18	19	20 <b>燃える</b>	21	22 <b>資B</b> <b>有害</b> <b>プラ</b>	23 <b>燃える</b>	24
25	26	27 <b>燃える</b>	28 <b>燃えない</b>	29	30 <b>燃える</b>	31

ごみに関するお問合せは、ナビダイヤルが便利です!

**0570-039-530**

ご用件ごとに、担当部署へお繋ぎいたします



◆ごみの出し方について	水戸市ごみ減量課	☎ 029-232-9114 (8:30~17:15)
◆ごみの収集について	水戸市清掃事務所	☎ 029-297-5821 (7:30~16:15)
◆ごみの持ち込みについて	水戸市清掃工場「えこみっと」	☎ 029-297-6760 (8:30~17:15) ※持ち込みは、8:30~12:00, 13:00~17:00

### ごみの持ち込み 水戸市清掃工場「えこみっと」(☎ 029-297-6760)

市清掃工場で処理できるものは、自己搬入することができます。集積所に出す場合と同様に、分別の上お持ち込みください。ごみの内容、搬入車両、施設の状況により、受入れできない場合がありますので、搬入前に市清掃工場へご確認ください。市指定の収集袋や処理券は必要ありません。

- 所在地  
水戸市下入野町2100
- 受付時間  
月~土曜日 (8:30~12:00, 13:00~17:00)
- 直接搬入手数料  
10kgあたり130円 ※10kg未満は切上げ



# 令和6年度 水戸市ごみ収集カレンダー

18

【該当地区】 ※利用している集積所の町名に合ったカレンダーを使用してください。(全18種類あります。)

さ行	城南1丁目, 白梅1丁目 白梅2丁目(千波小学区) 住吉町(吉田小学区) 千波町(千波小学区)	た行	中央1~2丁目
		ま行	元吉田町(浜田小学区のうち 2530~2539-41番地・千波・吉田小学区)
		や行	吉沢町(吉田小学区) 米沢町(千波小学区)

ごみ出し3か条

**決まった日時に**  
収集日当日の朝8時までに  
※年末年始を除き、収集日が祝日も通常どおりの収集を行います。



**決まった場所へ**  
ごみ集積所は、町内会または自治会等が設置し、管理しています。ごみ集積所を利用する際は、町内会や自治会等にご相談ください。利用している方全員でごみ集積所を清潔に保ちましょう。

**決まったものを**  
ごみの分別の詳細は、裏面もしくは保存版「資源物とごみの分け方・出し方」パンフレットを参照してください。



収集日や分別方法等は、市公式LINEでも確認できます。収集日の前日にお知らせが届くなどの便利な機能がありますので、ご活用ください!




- 資A**：紙類, 布類, びん・缶類
- プラ**：プラスチック製容器包装
- 資B**：ペットボトル, 白色トレイ
- 有害**：乾電池, 蛍光灯・水銀体温計, スプレー缶・カセットボンベ・ガスライター

## 令和6年 9月

September

日Sun	月Mon	火Tue	水Wed	木Thu	金Fri	土Sat
市では、剪定枝粉碎機を貸出しています。剪定枝を有効利用するため、ぜひご利用ください。						
1	2	3 燃える	4	5 資A プラ	6 燃える	7
8	9	10 燃える	11 燃えない	12 資B 有害 プラ	13 燃える	14
15	16	17 燃える	18	19 資A プラ	20 燃える	21
22	23	24 燃える	25 燃えない	26 資B 有害 プラ	27 燃える	28
29	30					

ごみに関するお問合せは、ナビダイヤルが便利です!

**0570-039-530**

ご用件ごとに、担当部署へお繋ぎいたします



◆ごみの出し方について	水戸市ごみ減量課	☎ 029-232-9114 (8:30~17:15)
◆ごみの収集について	水戸市清掃事務所	☎ 029-297-5821 (7:30~16:15)
◆ごみの持ち込みについて	水戸市清掃工場「えこみっと」	☎ 029-297-6760 (8:30~17:15) ※持ち込みは、8:30~12:00, 13:00~17:00

### ごみの持ち込み 水戸市清掃工場「えこみっと」(☎ 029-297-6760)

市清掃工場では処理できるものは、自己搬入することができます。集積所に出す場合と同様に、分別の上お持ち込みください。ごみの内容、搬入車両、施設状況により、受入れできない場合がありますので、搬入前に市清掃工場へご確認ください。市指定の収集袋や処理券は必要ありません。

- 所在地  
水戸市下入野町2100
- 受付時間  
月~土曜日 (8:30~12:00, 13:00~17:00)
- 直接搬入手数料  
10kgあたり130円 ※10kg未満は切上げ



# 令和6年度 水戸市ごみ収集カレンダー

18

【該当地区】 ※利用している集積所の町名に合ったカレンダーを使用してください。(全18種類あります。)

さ行	城南1丁目, 白梅1丁目 白梅2丁目(千波小学区) 住吉町(吉田小学区) 千波町(千波小学区)	た行	中央1~2丁目
		ま行	元吉田町(浜田小学区のうち 2530~2539-41番地・千波・吉田小学区)
		や行	吉沢町(吉田小学区) 米沢町(千波小学区)

ごみ出し3か条

**決まった日時に**  
収集日当日の朝8時まで  
※年末年始を除き、収集日が祝日も通常どおりの収集を行います。



**決まった場所へ**  
ごみ集積所は、町内会または自治会等が設置し、管理しています。ごみ集積所を利用する際は、町内会や自治会等にご相談ください。利用している方全員でごみ集積所を清潔に保ちましょう。

**決まったものを**  
ごみの分別の詳細は、裏面もしくは保存版「資源物とごみの分け方・出し方」パンフレットを参照してください。



**LINE** 収集日や分別方法等は、市公式LINEでも確認できます。収集日の前日にお知らせが届くなどの便利な機能がありますので、ご活用ください!



- 資A** : 紙類, 布類, びん・缶類    **プラ** : プラスチック製容器包装
- 資B** : ペットボトル, 白色トレイ    **有害** : 乾電池, 蛍光灯・水銀体温計, スプレー缶・カセットボンベ・ガスライター

## 令和6年 10月

October

日Sun	月Mon	火Tue	水Wed	木Thu	金Fri	土Sat
		1 燃える	2	3 資A プラ	4 燃える	5
6	7	8 燃える	9 燃えない	10 資B 有害 プラ	11 燃える	12
13	14	15 燃える	16	17 資A プラ	18 燃える	19
20	21	22 燃える	23 燃えない	24 資B 有害 プラ	25 燃える	26
27	28	29 燃える	30	31		

10月30日は「食品ロス削減の日」です。  
「もったいない」の気持ちで、食べ物のムダをなくしましょう。

ごみに関するお問合せは、ナビダイヤルが便利です!

**0570-039-530**

ご用件ごとに、担当部署へお繋ぎいたします



◆ごみの出し方について	水戸市ごみ減量課	☎ 029-232-9114 (8:30~17:15)
◆ごみの収集について	水戸市清掃事務所	☎ 029-297-5821 (7:30~16:15)
◆ごみの持ち込みについて	水戸市清掃工場「えこみっと」	☎ 029-297-6760 (8:30~17:15) ※持ち込みは、8:30~12:00, 13:00~17:00

### ごみの持ち込み 水戸市清掃工場「えこみっと」(☎ 029-297-6760)

市清掃工場で処理できるものは、自己搬入することができます。集積所に出す場合と同様に、分別の上お持ち込みください。ごみの内容、搬入車両、施設の状況により、受入れできない場合がありますので、搬入前に市清掃工場へご確認ください。市指定の収集袋や処理券は必要ありません。

- 所在地  
水戸市下入野町2100
- 受付時間  
月~土曜日 (8:30~12:00, 13:00~17:00)
- 直接搬入手数料  
10kgあたり130円 ※10kg未満は切上げ



# 令和6年度 水戸市ごみ収集カレンダー

18

【該当地区】 ※利用している集積所の町名に合ったカレンダーを使用してください。(全18種類あります。)

さ行	城南1丁目, 白梅1丁目 白梅2丁目(千波小学区) 住吉町(吉田小学区) 千波町(千波小学区)	た行	中央1~2丁目
		ま行	元吉田町(浜田小学区のうち 2530~2539-41番地・千波・吉田小学区)
		や行	吉沢町(吉田小学区) 米沢町(千波小学区)

ごみ出し3か条

**決まった日時に**  
収集日当日の朝8時までに  
※年末年始を除き、収集日が祝日も通常どおりの収集を行います。

**決まったものを**  
ごみの分別の詳細は、裏面もしくは保存版「資源物とごみの分け方・出し方」パンフレットを参照してください。

**決まった場所へ**  
ごみ集積所は、町内会または自治会等が設置し、管理しています。ごみ集積所を利用する際は、町内会や自治会等にご相談ください。利用している方全員でごみ集積所を清潔に保ちましょう。

収集日や分別方法等は、市公式LINEでも確認できます。**収集日の前日にお知らせが届く**などの便利な機能がありますので、ご活用ください!



- 資A** : 紙類, 布類, びん・缶類
- プラ** : プラスチック製容器包装
- 資B** : ペットボトル, 白色トレイ
- 有害** : 乾電池, 蛍光灯・水銀体温計, スプレー缶・カセットボンベ・ガスライター

## 令和6年 11月

## November

日Sun	月Mon	火Tue	水Wed	木Thu	金Fri	土Sat
					1 燃える	2
3	4	5 燃える	6	7 資A プラ	8 燃える	9
10	11	12 燃える	13 燃えない	14 資B 有害 プラ	15 燃える	16
17	18	19 燃える	20	21 資A プラ	22 燃える	23
24	25	26 燃える	27 燃えない	28 資B 有害 プラ	29 燃える	30

ごみに関するお問合せは、ナビダイヤルが便利です!



**0570-039-530**

ご用件ごとに、担当部署へお繋ぎいたします



◆ごみの出し方について	水戸市ごみ減量課	☎ 029-232-9114 (8:30~17:15)
◆ごみの収集について	水戸市清掃事務所	☎ 029-297-5821 (7:30~16:15)
◆ごみの持ち込みについて	水戸市清掃工場「えこみっと」	☎ 029-297-6760 (8:30~17:15) ※持ち込みは、8:30~12:00, 13:00~17:00

### ごみの持ち込み 水戸市清掃工場「えこみっと」(☎ 029-297-6760)

市清掃工場で処理できるものは、自己搬入することができます。集積所に出す場合と同様に、分別の上お持ち込みください。ごみの内容、搬入車両、施設の状態により、受入れできない場合がありますので、搬入前に市清掃工場へご確認ください。市指定の収集袋や処理券は必要ありません。

- 所在地  
水戸市下入野町2100
- 受付時間  
月~土曜日 (8:30~12:00, 13:00~17:00)
- 直接搬入手数料  
10kgあたり130円 ※10kg未満は切上げ





# 令和6年度 水戸市ごみ収集カレンダー

18

【該当地区】 ※利用している集積所の町名に合ったカレンダーを使用してください。(全18種類あります。)

さ行	城南1丁目, 白梅1丁目 白梅2丁目(千波小学区) 住吉町(吉田小学区) 千波町(千波小学区)	た行	中央1~2丁目
		ま行	元吉田町(浜田小学区のうち 2530~2539-41番地・千波・吉田小学区)
		や行	吉沢町(吉田小学区) 米沢町(千波小学区)

ごみ出し3か条

**決まった日時に**  
収集日当日の朝8時までに  
※年末年始を除き、収集日が祝日も通常どおりの収集を行います。



**決まった場所へ**  
ごみ集積所は、町内会または自治会等が設置し、管理しています。ごみ集積所を利用する際は、町内会や自治会等にご相談ください。利用している方全員でごみ集積所を清潔に保ちましょう。

**決まったものを**  
ごみの分別の詳細は、裏面もしくは保存版「資源物とごみの分け方・出し方」パンフレットを参照してください。



収集日や分別方法等は、市公式LINEでも確認できます。収集日の前日にお知らせが届くなどの便利な機能がありますので、ご活用ください!




- 資A**：紙類、布類、びん・缶類    **プラ**：プラスチック製容器包装
- 資B**：ペットボトル、白色トレイ    **有害**：乾電池、蛍光灯・水銀体温計、スプレー缶・カセットボンベ・ガスライター

## 令和6年12月

## December

日Sun	月Mon	火Tue	水Wed	木Thu	金Fri	土Sat
年末年始は集積所に出されるごみの量が多いため、収集時間が通常と異なる場合があります。ごみ・資源物は収集日の午前8時までに出してください。						
1	2	3 燃える	4	5 資A プラ	6 燃える	7
8	9	10 燃える	11 燃えない	12 資B 有害 プラ	13 燃える	14
15	16	17 燃える	18	19 資A プラ	20 燃える	21
22	23	24 燃える	25 燃えない	26 資B 有害 プラ	27 燃える	28
29	30	31 燃える				

ごみに関するお問合せは、ナビダイヤルが便利です!

**0570-039-530**

ご用件ごとに、担当部署へお繋ぎいたします



◆ごみの出し方について	水戸市ごみ減量課	☎ 029-232-9114 (8:30~17:15)
◆ごみの収集について	水戸市清掃事務所	☎ 029-297-5821 (7:30~16:15)
◆ごみの持ち込みについて	水戸市清掃工場「えこみっと」	☎ 029-297-6760 (8:30~17:15) ※持ち込みは、8:30~12:00, 13:00~17:00

### ごみの持ち込み 水戸市清掃工場「えこみっと」(☎ 029-297-6760)

市清掃工場で処理できるものは、自己搬入することができます。集積所に出す場合と同様に、分別の上お持ち込みください。ごみの内容、搬入車両、施設の状況により、受入れできない場合がありますので、搬入前に市清掃工場へご確認ください。市指定の収集袋や処理券は必要ありません。

- 所在地  
水戸市下入野町2100
- 受付時間  
月~土曜日 (8:30~12:00, 13:00~17:00)
- 直接搬入手数料  
10kgあたり130円 ※10kg未満は切上げ



# 令和6年度 水戸市ごみ収集カレンダー

18

【該当地区】 ※利用している集積所の町名に合ったカレンダーを使用してください。(全18種類あります。)

さ行	城南1丁目, 白梅1丁目 白梅2丁目(千波小学区) 住吉町(吉田小学区) 千波町(千波小学区)	た行	中央1~2丁目
		ま行	元吉田町(浜田小学区のうち 2530~2539-41番地・千波・吉田小学区)
		や行	吉沢町(吉田小学区) 米沢町(千波小学区)

ごみ出し3か条

**決まった日時に**  
収集日当日の朝8時までに  
※年末年始を除き、収集日が祝日も通常どおりの収集を行います。

**決まったものを**  
ごみの分別の詳細は、裏面もしくは保存版「資源物とごみの分け方・出し方」パンフレットを参照してください。

**決まった場所へ**  
ごみ集積所は、町内会または自治会等が設置し、管理しています。ごみ集積所を利用する際は、町内会や自治会等にご相談ください。利用している方全員でごみ集積所を清潔に保ちましょう。

収集日や分別方法等は、市公式LINEでも確認できます。**収集日の前日にお知らせが届く**などの便利な機能がありますので、ご活用ください!



- 資A**: 紙類, 布類, びん・缶類    **プラ**: プラスチック製容器包装
- 資B**: ペットボトル, 白色トレイ    **有害**: 乾電池, 蛍光灯・水銀体温計, スプレー缶・カセットボンベ・ガスライター

## 令和7年 1月

January

日Sun	月Mon	火Tue	水Wed	木Thu	金Fri	土Sat
			1 収集休み	2 収集休み	3 収集休み	4
5	6	7 燃える	8 燃えない	9 <b>資B</b> <b>有害</b> <b>プラ</b>	10 燃える	11
12	13	14 燃える	15	16 <b>資A</b> <b>プラ</b>	17 燃える	18
19	20	21 燃える	22 燃えない	23 <b>資B</b> <b>有害</b> <b>プラ</b>	24 燃える	25
26	27	28 燃える	29	30	31 燃える	

新年会など宴会の際には、30・10運動を実践して食品ロス削減に取り組みましょう。

ごみに関するお問合せは、ナビダイヤルが便利です!

 **0570-039-530**  
ご用件ごとに、担当部署へお繋ぎいたします

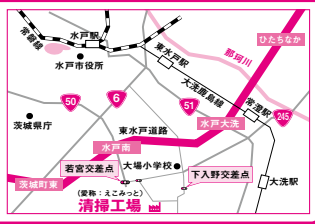
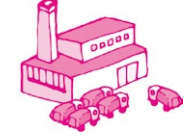


◆ごみの出し方について	水戸市ごみ減量課	☎ 029-232-9114 (8:30~17:15)
◆ごみの収集について	水戸市清掃事務所	☎ 029-297-5821 (7:30~16:15)
◆ごみの持ち込みについて	水戸市清掃工場「えこみっと」	☎ 029-297-6760 (8:30~17:15) ※持ち込みは、8:30~12:00, 13:00~17:00

### ごみの持ち込み 水戸市清掃工場「えこみっと」(☎ 029-297-6760)

市清掃工場で処理できるものは、自己搬入することができます。集積所に出す場合と同様に、分別の上お持ち込みください。ごみの内容、搬入車両、施設の状況により、受入れできない場合がありますので、搬入前に市清掃工場へご確認ください。市指定の収集袋や処理券は必要ありません。

- 所在地: 水戸市下入野町2100
- 受付時間: 月~土曜日 (8:30~12:00, 13:00~17:00)
- 直接搬入手数料: 10kgあたり130円 ※10kg未満は切上げ



# 令和6年度 水戸市ごみ収集カレンダー

18

【該当地区】 ※利用している集積所の町名に合ったカレンダーを使用してください。(全18種類あります。)

さ行	城南1丁目, 白梅1丁目 白梅2丁目(千波小学区) 住吉町(吉田小学区) 千波町(千波小学区)	た行	中央1~2丁目
		ま行	元吉田町(浜田小学区のうち 2530~2539-41番地・千波・吉田小学区)
		や行	吉沢町(吉田小学区) 米沢町(千波小学区)

ごみ出し3か条

**決まった日時に**  
収集日当日の朝8時までに  
※年末年始を除き、収集日が祝日でも通常どおりの収集を行います。

**決まったものを**  
ごみの分別の詳細は、裏面もしくは保存版「資源物とごみの分け方・出し方」パンフレットを参照してください。

**決まった場所へ**  
ごみ集積所は、町内会または自治会等が設置し、管理しています。ごみ集積所を利用する際は、町内会や自治会等にご相談ください。利用している方全員でごみ集積所を清潔に保ちましょう。

収集日や分別方法等は、市公式LINEでも確認できます。**収集日の前日にお知らせが届く**などの便利な機能がありますので、ご活用ください!

- 資A**：紙類, 布類, びん・缶類
- プラ**：プラスチック製容器包装
- 資B**：ペットボトル, 白色トレイ
- 有害**：乾電池, 蛍光灯・水銀体温計, スプレー缶・カセットボンベ・ガスライター

## 令和7年 2月

February

日Sun	月Mon	火Tue	水Wed	木Thu	金Fri	土Sat
						1
2	3	4 燃える	5	6 資A プラ	7 燃える	8
9	10	11 燃える	12 燃えない	13 資B 有害 プラ	14 燃える	15
16	17	18 燃える	19	20 資A プラ	21 燃える	22
23	24	25 燃える	26 燃えない	27 資B 有害 プラ	28 燃える	

ごみに関するお問合せは、ナビダイヤルが便利です!

**0570-039-530**

ご用件ごとに、担当部署へお繋ぎいたします



◆ごみの出し方について	水戸市ごみ減量課	☎ 029-232-9114 (8:30~17:15)
◆ごみの収集について	水戸市清掃事務所	☎ 029-297-5821 (7:30~16:15)
◆ごみの持ち込みについて	水戸市清掃工場「えこみっと」	☎ 029-297-6760 (8:30~17:15) ※持ち込みは、8:30~12:00, 13:00~17:00

### ごみの持ち込み 水戸市清掃工場「えこみっと」(☎ 029-297-6760)

市清掃工場で処理できるものは、自己搬入することができます。集積所に出す場合と同様に、分別の上お持ち込みください。ごみの内容、搬入車両、施設の状況により、受入れできない場合がありますので、搬入前に市清掃工場へご確認ください。市指定の収集袋や処理券は必要ありません。

- 所在地  
水戸市下入野町2100
- 受付時間  
月~土曜日 (8:30~12:00, 13:00~17:00)
- 直接搬入手数料  
10kgあたり130円 ※10kg未満は切上げ



# 令和6年度 水戸市ごみ収集カレンダー

18

【該当地区】 ※利用している集積所の町名に合ったカレンダーを使用してください。(全18種類あります。)

さ行	城南1丁目, 白梅1丁目 白梅2丁目(千波小学区) 住吉町(吉田小学区) 千波町(千波小学区)	た行	中央1~2丁目
		ま行	元吉田町(浜田小学区のうち 2530~2539-41番地・千波・吉田小学区)
		や行	吉沢町(吉田小学区) 米沢町(千波小学区)

ごみ出し3か条

**決まった日時に**  
収集日当日の朝8時までに  
※年末年始を除き、収集日が祝日も通常どおりの収集を行います。



**決まった場所へ**  
ごみ集積所は、町内会または自治会等が設置し、管理しています。ごみ集積所を利用する際は、町内会や自治会等にご相談ください。利用している方全員でごみ集積所を清潔に保ちましょう。

**決まったものを**  
ごみの分別の詳細は、裏面もしくは保存版「資源物とごみの分け方・出し方」パンフレットを参照してください。



収集日や分別方法等は、市公式LINEでも確認できます。収集日の前日にお知らせが届くなどの便利な機能がありますので、ご活用ください!



- 資A**：紙類、布類、びん・缶類    **プラ**：プラスチック製容器包装
- 資B**：ペットボトル、白色トレイ    **有害**：乾電池、蛍光灯・水銀体温計、スプレー缶・カセットボンベ・ガスライター

## 令和7年 3月

March

日Sun	月Mon	火Tue	水Wed	木Thu	金Fri	土Sat
						1
2	3	4 燃える	5	6 資A プラ	7 燃える	8
9	10	11 燃える	12 燃えない	13 資B 有害 プラ	14 燃える	15
16	17	18 燃える	19	20 資A プラ	21 燃える	22
23	24	25 燃える	26 燃えない	27 資B 有害 プラ	28 燃える	29
30	31					

ごみに関するお問合せは、ナビダイヤルが便利です!



**0570-039-530**

ご用件ごとに、担当部署へお繋ぎいたします



◆ごみの出し方について	水戸市ごみ減量課	☎ 029-232-9114 (8:30~17:15)
◆ごみの収集について	水戸市清掃事務所	☎ 029-297-5821 (7:30~16:15)
◆ごみの持ち込みについて	水戸市清掃工場「えこみっと」	☎ 029-297-6760 (8:30~17:15) ※持ち込みは、8:30~12:00, 13:00~17:00

### ごみの持ち込み 水戸市清掃工場「えこみっと」(☎ 029-297-6760)

市清掃工場で処理できるものは、自己搬入することができます。集積所に出す場合と同様に、分別の上お持ち込みください。ごみの内容、搬入車両、施設状況により、受入れできない場合がありますので、搬入前に市清掃工場へご確認ください。市指定の収集袋や処理券は必要ありません。

- 所在地  
水戸市下入野町2100
- 受付時間  
月~土曜日 (8:30~12:00, 13:00~17:00)
- 直接搬入手数料  
10kgあたり130円 ※10kg未満は切上げ

