

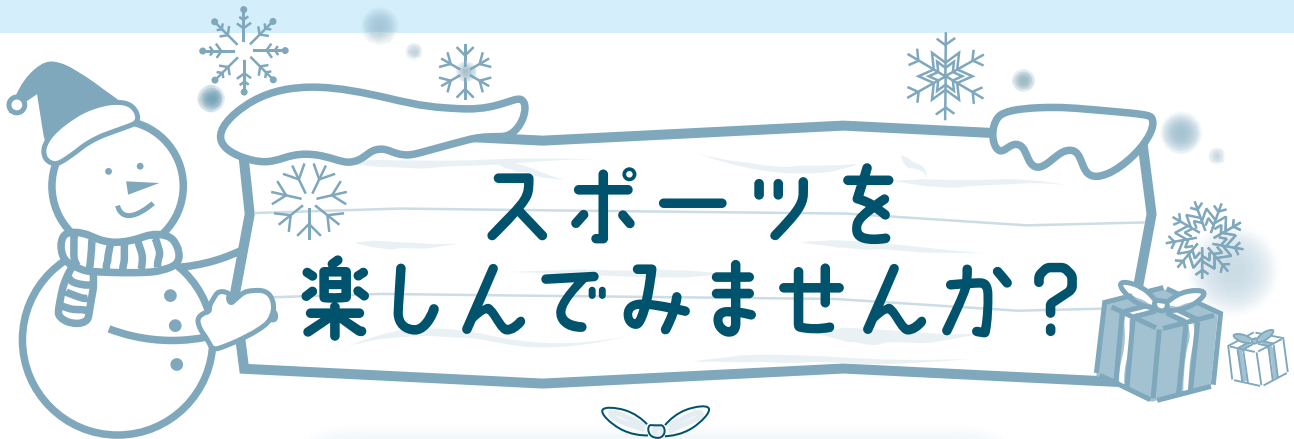
# Mito

広報みと

令和5(2023)年

12.15

No.1564  
お知らせ号



## スケート教室

スケート指導員が、滑り方のコツなどを丁寧に教えます。

**期日**▶2月3日(土)・17日(土)(全2回)

**時間**▶3日…17:00~20:45 17日…17:30~20:45

**場所**▶山新スイミングアリーナ(笠松運動公園アイススケート場、ひたちなか市佐和)

**対象**▶市内に居住する小学生以上

**定員**▶50名程度(定員になり次第締切り)

**料金**▶3,000円(2回分、保険料を含む) ※スケート靴をお持ちでない方は、貸靴代別途(1回につき370円)。

**持ち物**▶長袖、長ズボン、手袋(ヘルメットは貸出可)

**申込み**▶1月14日(日)の10:00~11:00に、料金を添えて、直接、リリーアリーナMITOへ

**問合せ**▶水戸市スケート連盟久野方(☎090-8685-1054)または市スポーツ課(☎306-8136)

## 市民スキー教室

初心者から上級者、小学生から高齢者まで、それぞれの体力や技量に応じて教えます。

**期日**▶2月4日(日) ※4:45に、市総合運動公園集合。

**場所**▶沼尻スキー場(福島県猪苗代町)

**対象**▶小学生以上(小学3年生以下は保護者同伴)

**定員**▶30名(定員になり次第締切り)

**料金**▶大人…9,500円 中学生以下…8,500円 ※いずれも保険料を含む。昼食代・リフト代別途。

**申込み**▶12月24日(日)から受け付けますので、ファックスに、住所、氏名、電話番号を記入し、水戸市スキー連盟事務局岡野方(☎・☎254-7370)へ

**問合せ**▶事務局岡野方または市スポーツ課(☎306-8136)

## 千波湖ロードレース大会

小学生は1,500m、中学生以上は3,000mを走ります。上位入賞者には、賞状やメダルが授与されます。

**期日**▶2月11日(日) ※小雨決行。

**時間**▶8:00集合

**場所**▶千波公園 ※黄門像広場前集合。

**対象**▶小学3年生以上

**料金**▶小学生…300円 中学・高校生…500円 一般…800円

**申込み**▶1月11日(木)までに、スポーツ振興協会ホームページから申込み

**問合せ**▶スポーツ振興協会(☎243-4592)



## 年末年始に行う業務

### ▼休日・夜間受付窓口

年末年始の期間も、戸籍届に関する受付など、一部の業務を行います。証明書などの交付は行いませんので、注意してください。

受付期間／12月29日(金)～1月3日(水)

受付時間	窓口	内容
午前8時30分～ 午後5時15分	休日受付窓口 (市民相談室)	出生・死亡・婚姻など 戸籍届に関する受付、 火葬許可証の発行
午後5時15分～ 翌日午前8時30分	夜間受付窓口 (守衛室)	出生・婚姻など戸籍届 に関する受付

※12月29日(金)～1月3日(水)は、いずれの業務も、市役所代表番号(☎224-1111)へお問合せください。

問合せ／市民課(☎239-3246)



### ▼休日夜間緊急診療所

診療日	受付時間	診療科目
12/30(土)～ 1/ 3(水)	午前9時～11時45分、 午後1時～ 3時15分 (1月1日は午後のみ)	内科、小児科、 外科、歯科
毎日	午後7時30分～10時15分	内科、小児科

場所／休日夜間緊急診療所(笠原町)

専用電話／内科・小児科・外科(☎243-8825)、歯科(☎243-8840)

※年末年始は大変混み合うため、待ち時間が長くなります。  
※小児科は、内科系の診療のみです。

※受付時間以外は、診療可能な病院などを紹介する、茨城こども救急電話相談[15歳未満](#8000または☎050-5445-2856)または茨城おとな救急電話相談[15歳以上](#7119または☎050-5445-2856)へお問合せください(歯科は除く)。

問合せ／保健総務課(☎305-6290)

## 年末年始に休みとなる主な施設

施設	休みの期間	問合せ	施設	休みの期間	問合せ
水戸芸術館	12/27(水)～ 1/ 3(水)	☎227-8111	総合運動公園(体育館・テニスコート・ 第2テニスコート)	12/29(金)～ 1/ 3(水)	スポーツ振興 協会(☎243-0 111)
市役所	12/29(金)～ 1/ 3(水)	☎224-1111 (代表)	東町運動公園(アダストリアみとアリー ナ・テニスコート・トレーニング室)		
赤塚出張所		☎251-3211	青柳公園(リリーアリーナMITO・屋内 プール・トレーニング室・スケートボ ード場)		
常澄出張所		☎269-2111	小吹運動公園(体育館・屋内プール・野 球場)		
内原出張所		☎259-2211	ケースデンキスタジアム水戸		
パスポートセンター		☎232-0250	常澄健康管理トレーニングセンター(体育 館・テニスコート・トレーニング室)		
わんぱーく・みと		☎303-1515	市ツインフィールド		
はみんぐばーく・みと		☎302-3662	内原ヘルスパーク(体育館・テニスコ ート・トレーニング室)		
市保健所		☎305-6290	下入野健康増進センター(屋内プール・ 温浴施設・トレーニング室・グラウ ンドゴルフ場) ※屋内プール・温浴施設は、水温調節 のため、1月5日(金)から開放します。		
常澄保健センター		☎269-5285	千波公園テニスコート		
内原保健センター		☎259-6411	大串貝塚ふれあい公園テニスコート		
動物愛護センター		☎350-3800	各市民運動場		
森林公園(園内各施設)		☎252-7500	大塚池公園野球場		
植物公園		☎243-9311	常澄運動場		
埋蔵文化財センター		☎269-5090			
博物館	☎226-6521				
東部図書館	12/29(金)～ 1/ 4(木)	☎248-4051	(※1)図書館の休館中に図書を返却する方は、返却ポストを利用してくだ さい。		
西部図書館		☎255-5651	(※2)斎場が休みの期間も、予約は葬祭業者をとおして24時間受け付けます。		
中央図書館	12/29(金)～ 1/ 5(金)	☎226-3951			
見和図書館		☎350-2051			
常澄図書館		☎269-1751			
内原図書館		☎291-6451			
斎場	(※2) 1/ 1(月)～ 1/ 3(水)	☎251-2559			

## 年末年始のごみの収集と清掃工場「えこみっと」への持込受付

問合せ／収集については市清掃事務所(☎297-5821)、持込みについては市清掃工場(☎297-6760)

### ご注意ください!

年末年始は集積所に出されるごみの量が多いため、収集時間が通常と異なる場合があります。

収集後に出されたごみは収集できませんので、必ず収集日の午前8時までに出してください。



### ▼市清掃工場「えこみっと」への持込み

「燃えるごみ」「燃えないごみ」「紙類・布類」「びん・缶類」「ペットボトル」など、区分ごとに分別したうえで持込んでください。また、工場でのごみの荷下ろしは、持込む方自身が行ってください。持込みについての詳細は、市清掃工場へお問合せください。

年末年始は大変混み合っており、待ち時間が長くなることがあります。できるだけ早い時期にお持ちになることをおすすめします。ご協力をよろしくお願いいたします。

所在地／下入野町2100

受付時間／午前8時30分～正午、午後1時～5時 ※日曜日、12/31(日)～1/3(水)を除く。

### ▼市清掃工場「えこみっと」の地図



### ▼燃えるごみの収集・市清掃工場への持込み(●印が収集日・持込受付日)

収集地区	12月							1月				
	25	26	27	28	29	30	31	1	2	3	4	5
月・木	●			●							●	
火・金		●			●			休み				
持込受付	●	●	●	●	●	●					●	●

### ▼燃えないごみの収集

収集地区	年末最終日	年始開始日
第1・3月曜日	12/18(月)	1/15(月)
第1・3水曜日	12/20(水)	1/17(水)
第1・3金曜日	12/15(金)	1/ 5(金)
第2・4水曜日	12/27(水)	1/10(水)
第2・4金曜日	12/22(金)	1/12(金)

### ▼プラスチック製容器包装の収集

収集地区	年末最終日	年始開始日
第1～4月曜日	12/25(月)	1/ 8(月)
第1～4火曜日	12/26(火)	1/ 9(火)
第1～4水曜日	12/27(水)	1/10(水)
第1～4木曜日	12/28(木)	1/ 4(木)
第1～4金曜日	12/22(金)	1/ 5(金)

### ▼資源物(プラスチック製容器包装を除く)・有害ごみの収集

収集地区	年末最終日	年始開始日	
資源物A	第1・3月曜日	12/18(月)	1/15(月)
資源物B・有害ごみ	第2・4月曜日	12/25(月)	1/ 8(月)
資源物A	第1・3火曜日	12/19(火)	1/16(火)
資源物B・有害ごみ	第2・4火曜日	12/26(火)	1/ 9(火)
資源物A	第1・3水曜日	12/20(水)	1/17(水)
資源物B・有害ごみ	第2・4水曜日	12/27(水)	1/10(水)
資源物A	第1・3木曜日	12/21(木)	1/ 4(木)
資源物B・有害ごみ	第2・4木曜日	12/28(木)	1/11(木)
資源物A	第1・3金曜日	12/15(金)	1/ 5(金)
資源物B・有害ごみ	第2・4金曜日	12/22(金)	1/12(金)
資源物A	第2・4月曜日	12/25(月)	1/ 8(月)
資源物B・有害ごみ	第1・3月曜日	12/18(月)	1/15(月)
資源物A	第2・4火曜日	12/26(火)	1/ 9(火)
資源物B・有害ごみ	第1・3火曜日	12/19(火)	1/16(火)
資源物A	第2・4水曜日	12/27(水)	1/10(水)
資源物B・有害ごみ	第1・3水曜日	12/20(水)	1/17(水)
資源物A	第2・4木曜日	12/28(木)	1/11(木)
資源物B・有害ごみ	第1・3木曜日	12/21(木)	1/ 4(木)
資源物A	第2・4金曜日	12/22(金)	1/12(金)
資源物B・有害ごみ	第1・3金曜日	12/15(金)	1/ 5(金)

## し尿のくみ取りを休みます

地区	休みの期間	問合せ
水戸	12/29(金)～1/3(水)	衛生事業課(☎232-9160)
内原	12/28(木)の正午～1/4(木)	
常澄	12/29(金)の午前11時30分～1/3(水)	大洗、鉦田、水戸環境組合(☎029-267-2898)

※休み前後は作業依頼が集中するので、早い時期に、し尿収集確認伝票に記載してある業者に連絡して、作業を依頼してください。水戸地区で月初めに作業を行っている定額制の世帯では、1月の作業を12月下旬に行うことがあります。

**文** 市新春親子オセロ大会

問合せ／文化交流課(☎291-3846)

こども同士、保護者同士でオセロをそれぞれ6試合行い、ペアの合計成績で順位を競います。

日時／1月28日(日)、午前10時30分～午後4時30分(受付は午前10時から)

場所／水戸市民会館

対象／県内に居住する小学生とその保護者 ※きょうだいのペア、未就学児は参加不可。

定員／32組64名(定員を超えた場合は抽選)

料金／無料

申込み／12月15日(金)～1月5日(金)に、いばらき電子申請・届出サービスから申込み ※抽選結果は、Eメールで、申込者全員にお知らせします。



※昼食は、持参または近隣店舗を利用してください。



昨年の様子

**暮** 消防出初式

問合せ／消防総務課(☎221-0112)

日時／1月7日(日)、午前8時50分～11時30分

場所／アダストリア みと アリーナ

内容／以下のとおり

▼屋内イベント

開始時間	内容
8:50	式典
9:30	水城高校による書道パフォーマンス
9:50	水戸若鷺会 <small>とび</small> によるはしご乗り演技
10:20	幼年消防クラブによる演奏

▼屋外イベント

開始時間	内容
9:00	市民防火・防災ふれあい広場(はしご車の試乗体験、消防車両などの展示、起震車で地震体験、防火服での記念撮影等)
10:40	救助活動訓練

※屋外イベントは、雨天中止。

※今回は、放水訓練は実施しません。

※駐車可能台数に限りがありますので、公共交通機関などでの来場をお願いします。詳細は、市ホームページをご覧ください。



暮  
暮らし

文  
文化・教養・スポーツ

**暮** 浜見台霊園合葬式墓地の利用申込みを受付けます

問合せ／衛生事業課(☎232-9160)

焼骨を合葬室に埋蔵する、浜見台霊園合葬式墓地の利用申込みを受付けます。

使用開始日(予定)／4月1日(月)から

申込資格／次の①、②のいずれかに該当する方

①水戸市民(住民基本台帳に令和5年12月1日時点で登録されている方)で、次のいずれかに該当する方

- ・将来自分の焼骨を埋蔵するため生前に申込みをする
- ・配偶者、6親等以内の血族または3親等以内の姻族の関係にあった方などの焼骨を所有している

②市営墓地の墓じまいをする方

募集数／500体程度(定数を超えた場合は抽選)

使用料(1体あたり)／7万円

申込み／1月15日(月)～31日(水)(当日消印有効)に、申請書に記入し、必要書類を添えて、直接または郵送で、水戸市衛生事業課(〒310-8610)へ ※申請書の様式は、同課または市ホームページで入手できます。抽選結果は、はがきで、申込者全員にお知らせします。



〈浜見台霊園合葬式墓地〉



焼骨を指定の納骨袋に納めたうえで、納骨箱に入れ、合葬室に埋蔵します。

参拝は、合葬室前の参拝所で行うことができます。合葬室には入れません。

税など

国民年金の付加年金  
に加入しませんか

国民年金の第1号被保険者または任意加入被保険者(65歳以上の方を除く)は、定額保険料に付加保険料(月額400円)を加えて納めると、老齢基礎年金に付加年金が上乗せされます。  
付加保険料を納付した場合、年額で200円に納付月数を乗じた額が付加年金として加算されます。

申/年金手帳または基礎年金番号通知書、本人確認書類をお持ちのうえ、市国保年金課、各出張所または水戸北年金事務所へ

付加年金の計算例

付加保険料を10年間納めた場合  
400円×120月=48,000円(10年間)  
受取る付加年金額  
200円×120月=24,000円(毎年)  
※老齢基礎年金に上乗せし、毎年24,000円を受取ることができます。

※納付は申込んだ月の分からになります。国民年金基金に加入している方は、付加年金を納めることはできません。

20歳になった方の  
国民年金加入について

20歳になった方(厚生年金保険加入者を除く)には、日本年金機構から「国民年金加入のお知らせ」が送付されます。同封されている「国民年金の加入と保険料のご案内」を読み、納め忘れがないようにしてください。

20歳になってから2週間を過ぎてもお知らせが届かない場合は、市役所またはお近くの年金事務所へ、国民年金の加入手続きをしてください。

20歳になったときに、厚生年金保険に加入している方の配偶者で、その扶養となっている方は、配偶者の勤務先で国民年金第3号被保険者の手続きをしてください。

届出先/市国保年金課、各出張所、年金事務所

※第1号被保険者で保険料の支払いが困難な場合は、免除や学生納付特例などの制度があります。また、就職・退職・結婚などにより加入種類が変わる場合には、そのつど勤務先や市役所への手続きが必要です。詳細は、お問合せください。

日本年金機構ホームページで、案内の動



画を公開しています。  
問/市国保年金課(☎2329529)または水戸北年金事務所(☎23122883)

保健福祉

募集  
在宅医療・  
介護のお話会

日/1月8日(月)、午後2時~3時30分 場/フロイデ水戸メディアカルプラザ(堀町) 人/20名(定員になり次第締切り) 料/無料 申/1月7日(日)までに、電話で、水戸在宅ケアネットワーク事務局(☎22886100)へ

募集  
ススメ幸齢者ロード

日/1月9日(火)、午後1時30分~3時 場/石川市民センター 対/市内に居住する方、医療や介護の専門職の方 人/20名(定員になり次第締切り) 料/無料 内容/「人生のしまたかた」をテーマにしたお話し会 申/1月5日(金)までに、電話で、北部高齢者支援センター(☎24660003)へ 問/同センターまたは地域支援センター(☎2329110)

令和5年度 納期のお知らせ  
納期限/12月25日(月)

納付するもの	課税に関する問合せ
固定資産税・都市計画税第4期分	資産税課(☎232-9141)
国民健康保険税第6期分	国保年金課(☎232-9526)
後期高齢者医療保険料第6期分	国保年金課(☎232-9528)
介護保険料第5期分	介護保険課(☎232-9194)

納付に関する問合せ/収税課(☎232-9145)、後期高齢者医療保険料については国保年金課(☎232-9528)、介護保険料については介護保険課

口座振替などをご活用ください

市税は、口座振替やスマホ決済アプリによる納付のほか、地方税お支払サイトにてクレジットカード決済などを利用しての納付が可能です。自宅などで納付が可能なこれらの方法もご活用ください。

各種納付方法など、詳細は、収税課にお問合せください。

## 認知症高齢者等 おでかけあんしん保険

問合せ／地域支援センター(☎232-9110)

認知症の高齢者などが、日常生活において、予期せぬ事故により他人にけがをさせる等、本人やその親族が法律上の損害賠償責任を負った場合に、被害者に支払うべき費用を市が補償する制度です。

認知症の高齢者とその家族が住み慣れた地域で安心して生活できるよう、加入しませんか。

保険期間／年度単位(4月1日～翌年3月31日)

対象／水戸市に住民票があり、次のすべてを満たす方

- ・認知症の診断を受けている
- ・要介護認定などを受けている
- ・在宅で生活をしている(ケアハウス、認知症高齢者グループホームまたはサービス付き高齢者向け住宅に入居している方を除く)
- ・単独で外出をする行動がみられる
- ・水戸市行方不明高齢者等SOSネットワークへ登録している(おでかけあんしん保険事業加入申込時に登録が可能)

### ▼補償対象の例

- ・誤って線路に入り、電車などを止めてしまった
- ・お店の商品を壊してしまった など

申込み／随時受け付けていますので、申込書に記入し、直接、地域支援センターへ  
※年度ごとに申込書の提出が必要です。申込書は、高齢福祉課または市ホームページで入手できます。



期日	時間	場所	定員	申込期間
1/19(金)・26(金)	13:00～15:00	千波市民センター	10名	12/25(月)～1/12(金)
2/ 8(木)・15(木)	13:00～15:00	市福祉ボランティア会館(ミオス2階)	12名	12/25(月)～1/31(水)

※いずれも定員になり次第締切り。

対象／市内に居住する65歳以上の男性  
料金／無料

### 募集

## 男性主役の料理教室

高齢期に気を付けた低い栄養を予防するために、食事の取り方について、講話や実習をとおりて学ぶ全2回の教室です。

申・問／各申込期間に、電話で、地域支援センター(☎297-5903)へ ※詳細は、市ホームページをご覧ください。



## 葬祭費を支給します

国民健康保険または後期高齢者医療制度に加入している方が亡くなったとき、葬祭を行った方(喪主に)、葬祭費として5万円を支給します。詳細は、お問合せください。  
申・問／会葬礼状など、喪主の氏名が確認できるものをお持ちのうえ、直接、国保年金課医療給付係(☎232-9166)へ  
※後期高齢者医療制度に加入している方は、同課後期高齢者医療係(☎232-9528)へ。

## 暮らし

### 募集

## みと消費者志向経営 推進シンポジウム

消費者志向経営をテーマとした、講演会やパネルディスカッションを行います。  
日／1月16日(火)、午前10時～午後0時30分 場／市役所4階  
対／市内に本社または事業所を有する事業者、市内に居住する方など 人／50名(定員になり次第締切り) 料／無料  
申・問／1月12日(金)までに、電話またはファックスに、住所氏名、電話番号を記入し、市消費生活センター(☎226-4194、☎222-6826)へ

### 募集

## まちづくり・ ボランティア講座

身近なボランティア活動の事例を紹介しながら、まちづくりとボランティア活動の意義と必要性について学びます。

日／2月2日(金)、午前10時～11時30分 場／千波市民センター 対／市内に居住または通勤・通学する18歳以上の方 人／30名(定員を超えた場合は抽選) 料／無料  
申・問／1月15日(月)(当日消印有効)までに、はがきまたはファックス、Eメールに、「まちづくり・ボランティア講座と明記のうえ、住所、氏名(ふりがな)、電話番号を記入し、みと好文力レッジ(〒310-0852)笠原町978-5、☎3003-6002、☎3003-6001、☎3003-6000 ge@city.mito.lg.jp)へ ※抽選結果は、郵送で、申込者全員にお知らせします。

### 募集

## 共生社会に向けて「合理的配慮」って何??

令和6年4月に改正される「障害者差別解消法」では、事業者にも「合理的配慮の提供」が義務化されます。  
共生社会の実現に向けて、「合理的配慮」について学びませんか。



Face  
book▶



LINE▶



## 市職員採用試験(追加募集)

問合せ/人事課(☎232-9120)

市民のため、市政のために活躍したい方を募集します。

**募集職種** / 土木(大学卒業程度・民間企業等実務経験者)、建築(大学卒業程度)、文化財専門員、獣医師、薬剤師  
**募集人数** / 土木(大学卒業程度・民間企業等実務経験者)…3名程度  
建築(大学卒業程度)…2名程度 文化財専門員…1名程度  
獣医師…2名程度 薬剤師…1名程度

試験期日/以下のとおり

募集職種	試験期日
土木(大学卒業程度・民間企業等実務経験者)、建築(大学卒業程度)、文化財専門員	第1次試験…1/21(日) 第2次試験…2/14(水) ※第2次試験は、第1次試験の合格者のみ。
獣医師、薬剤師	1/22(月)

試験場所/市役所4階

申込み/12月18日(月)~1月12日(金)に、いばらき電子申請・届出サービスから申込み



※受験資格など、詳細は、試験案内をご覧ください。試験案内は、人事課または市ホームページで入手できます。

日/1月26日(金)、午前10時~11時40分 場/市福祉ボランティア会館(ミオス2階) 対/市内に事業所などを有する事業者 人/80名(定員になり次第締切り) 料/無料  
申・問/1月19日(金)までに、電話で、障害福祉課(☎350・8084)へ

### 窓口の混雑状況などがパソコン等から確認できます

▼市民課窓口の混雑状況など  
市民課窓口の混雑状況や、各種手続きの呼び出し状況などが、パソコンやスマートフォンから確認できます。来庁する際の参考にしてください。  
問/同課(☎232-9156)  
▼障害福祉課窓口の混雑予想  
障害福祉課窓口での混雑予想が、パソコンやスマートフォンから確認できます。来庁する際の参考にしてください。  
問/同課(☎232-9156)  
▼水戸市デジタルまちづくりビジョン(案)  
市のデジタル化にかかる方針などを定める「水戸市デジタルまちづくりビジョン(案)」について意見を求めます。  
意見公募期間/12月15日(金)~1月15日(月)(当日消印有効)  
閲覧場所/デジタルイノベーション課、情報公開センター、各出張所、各市民センター ※市ホームページでも確認できます。  
提出方法・問/直接または郵送  
ファックス、Eメールで、水戸市デジタルイノベーション課(☎310-8610、☎2697-50805、☎2697-6112、[okoption@city.mito.jp](mailto:okoption@city.mito.jp))へ  
▼路線バス「石塚・赤塚線」「石塚・内原線」の運賃  
水戸市と城里町を結ぶ路線バス「石塚・赤塚線」、令和6年4月から運行開始を予定している「石塚・内原線」の運賃について意見を求めます。  
意見公募期間/12月20日(水)~1月19日(金)(当日消印有効)  
閲覧場所/交通政策課、情報公開センター、赤塚出張所、内原出張所 ※市ホームページでも確認できます。

### ご意見をお寄せください

▼水戸市デジタルまちづくりビジョン(案)

市のデジタル化にかかる方針などを定める「水戸市デジタルまちづくりビジョン(案)」について意見を求めます。  
意見公募期間/12月15日(金)~1月15日(月)(当日消印有効)

▼路線バス「石塚・赤塚線」「石塚・内原線」の運賃  
水戸市と城里町を結ぶ路線バス「石塚・赤塚線」、令和6年4月から運行開始を予定している「石塚・内原線」の運賃について意見を求めます。  
意見公募期間/12月20日(水)~1月19日(金)(当日消印有効)

▼農産物直売や加工品製造を行う組合員を、随時募集しています。詳細は、お問合せください。  
問/農産振興課(☎259-2212)

### 一般競争入札により不動産を売却します

▼物件番号1

種類/土地(市営住宅跡地) 所在/渡里町字八幡前2559番地積/13009.52㎡ 最低価格/2690万円  
申・問/1月22日(月)~26日(金)の午前9時~午後5時に、申込書に記入し、直接、財産活用課(☎232-9135)へ ※申込書は、同課または市ホームページで入手できます。

### 農産加工センター「かたくり市」暮市

地元で採れた新鮮な野菜や、手作りの漬物などの加工品、つくたての餅等を販売します。  
日/12月28日(木)、午前8時30分~正午 場/農産加工センター「かたくり市」(鯉淵町)

※農産物の直売や加工品製造を行う組合員を、随時募集しています。詳細は、お問合せください。  
問/農産振興課(☎259-2212)

水戸市役所 ☎029-224-1111(代表) <https://www.city.mito.lg.jp>

日…日時 期…期日、期間 時…時間 場…会場、場所 対…対象  
人…定員 料…料金など 申…申込み 問…問合せ …共通事項

## いばらき結婚応援 パスポート「iPASS」

問合せ／県少子化対策課(☎301-3261)  
または市子ども政策課(☎232-9176)

県が発行している、いばらき結婚応援パスポート「iPASS」カードまたはアプリを協賛店舗などで提示すると、協賛店舗などが独自に設定した優待サービスを受けられます。また、栃木県・群馬県の結婚応援パスポート協賛店でも利用できます。

対象／18歳以上で、次の条件を満たす方

- ・平成30年4月1日以降に結婚したカップル
- ・2年以内に結婚を予定しているカップル

交付場所／市民課または各出張所 ※婚姻届提出時に交付。

※婚姻届提出済の方や結婚予定の方の申込方法など、詳細は、「iPASS」公式ホームページをご覧ください。



申／回収日の1週間前までに、申込書に記入し、直接、JA水戸西部予冷センターまたは東部常澄センターへ ※初めて回収を希望する場合は、手続きや回収方法などについて説明しますので、市農業用プラスチック処理協議会事務局(JA水戸西部

## 農業用使用済みプラスチックを回収します

産業廃棄物である農業用プラスチックは、使用した農家が適正に処理することが法律で定められています。

下表の日程で、農業用使用済み塩化ビニール、ポリエチレンなどを回収します。

※各回収場所にある説明書を参考に仕分け、梱包などをしてから、搬入してください。

問／同協議会事務局または市農産振興課(☎2599-2212)

回収する種類	期日	時間	回収場所
塩化ビニール	1/23(火) 1/24(水)	9:00~ 11:30	JA水戸西部予冷センター(飯島町)
	2/ 7(水) 2/ 8(木)	9:00~ 11:30	JA水戸東部常澄センター(大串町)
ポリエチレンなど(農用ポリ、農PO、肥料袋、農サクビ、育苗箱など)	2/ 7(水) 2/ 8(木)	9:00~ 11:30	JA水戸東部常澄センター(大串町)
	2/13(火) 2/14(水)	9:00~ 11:30	JA水戸西部予冷センター(飯島町)

予冷センター内、☎2599-2212(5)に連絡してください。申込書は、各回収場所にあります。

## 農地利用実態把握調査票の提出を

農地台帳の整備補正などのため、市内の農家の皆さんに農地利用実態把握調査票の提出をお願いしています。

12月下旬に西部地区(河和田・上中妻・山根・鯉淵・下中妻・中妻)に在住する農家あてに郵送しますので、1月31日(水)までに提出してください。調査票が届かない方は、お問合せください。提出先／農業委員会事務局(市役所5階)、農産振興課(内原庁舎内)、赤塚出張所、各市民センター

問／農業委員会事務局(☎2599-2664)

## 森林の土地の所有権移転等には事前届出が必要です

森林の土地の売買などの契約をするときは、事前に、県への届出が必要となります。

届出期限／契約締結予定日の30日前 届出が必要な方／売買、贈与、賃貸借など、契約を締結する土地の所有権などを有する方が対象となる区域など、詳細は、市ホームページまたは県ホームページをご覧ください。お問合せください。



## 県央地域9市町村での公の施設の広域利用

県央地域の9市町村(水戸市、笠間市、ひたちなか市、那珂市、小美玉市、茨城町、大洗町、城里町、東海村)に居住している方は、県央地域内のスポーツ施設や図書館などの施設を、その市町村住民と同一の条件で利用することができます。

▼スタンプラリーを実施しています

対象施設を利用して、スタンプを集めて応募した方の中から、抽選で、9市町村の特産品を差し上げます。台紙は、対象施設または市ホームページなどにあります。

期／1月31日(水)まで

※対象施設など、詳細は、いばらき県央地域ガイドホームページ(<http://www.mito-kouki.com>)をご覧ください。お問合せください。

問／政策企画課(☎2599-9100)

## 違反建築物防止のお願い

建築基準法の目的や内容の理解を深め、違反建築物の発生防

問／県央農林事務所(☎2531-2079)または市農政課(☎232-9181)



災害時はラジオなどで情報を発信します  
FMぱるるん(76.2MHz)で割込み放送を行います。  
水戸市公式SNSやメールマガジンなどの各種媒体でも情報を発信します。

## 生垣を設置しませんか

問合せ／公園緑地課(☎232-9214)

緑豊かな住みよいまちづくりのため、生垣を新設する方に補助金を交付しています。補助を受けるには、設置前の申請が必要です。詳細は、市ホームページをご覧ください。



対象／次のすべての要件を満たすこと

- ・住宅用地に生垣を新設するか、既存のブロック塀などを取壊し、生垣を設置する
- ・公道に面し、生垣の延長が5m以上である
- ・生垣としての外観を備え、生垣の高さがおおむね1m以上である
- ・販売目的の住宅用地に設置するものでない

※この他にも要件があります。

補助額／次のとおり

- ・生垣の設置に要する経費の2分の1(上限15万円。1m当たりの上限は5,000円)
- ・生垣を設置するためのブロック塀などの撤去に要する経費の2分の1(上限9万円。1m当たりの上限は3,000円)

※ブロック塀の撤去のみの場合は、補助の対象にはなりません。

申込み／直接、公園緑地課へ

止や、建築物の安全性の確保などを心がけましょう。  
建築主や設計者、工事施工者は、建築基準法の内容を十分に把握し、疑問があれば行政機関に相談するなど、違反建築物とならないように注意しましょう。  
また、建物を建てる際には、建築確認を受けるだけでなく、中間検査や完了検査を必ず受けましょう。

建築物を取壊す際も、着工7日前までに、建設リサイクル法の届出書を忘れずに提出しましょう。  
問／建築指導課(☎232-219210)  
**県よろず支援拠点による経営相談窓口**  
経営士などの専門家が、売上げ拡大や経営改善などの相談に

冬季は、空気が乾燥していることに加え、ストーブなどの火

## 年末年始の消防特別警戒を実施します

応じます。  
期／1月18日、2月15日、3月21日の木曜日 場／市役所5階対／市内に店舗や事業所がある法人または個人事業主 人／各4名(定員になり次第締切り) 料／無料  
申・問／各開催日の2日前までに、電話で、商工課(☎232-9185)へ

公共下水道工事が終わると、各家庭の宅地内に公共ますが設置されます。ここへ台所や浴室トイレなど、家庭からの排水管を接続すれば公共下水道を利用できます。公共下水道が整備された地域に住んでいて、まだ接続していない方は、すみやかに接続してください。  
なお、接続工事は、水戸市下水道工事指定店に依頼してください。指定店は、市ホームページから確認できます。  
問／下水道計画課(☎350-8508)



## 公共下水道が整備されたら接続を

気器具を使用する機会が多くなるため、火災が発生しやすくなります。  
消防局と消防団では、12月26日(火)～1月9日(火)の夜間に、消防車両で市内を巡回します。  
問／消防救助課(☎221-0124)

## 文化・教養・スポーツ

わくわく！本の福袋  
くじを引いて、出た番号の「本の福袋」を貸出します。  
期／1月6日(土)から 場／常澄図書館 対／図書館利用カードをお持ちの方 定数／30袋(無くなり次第終了) 料／無料  
問／常澄図書館(☎269-1751)

**募集 郷土史講座「遺跡から見た常澄の歴史」**  
日／1月21日(日)、午前11時～正午 場／稲荷第二市民センター 対／小学5年生以上 人／20名(定員になり次第締切り) 料／無料  
申・問／1月7日(日)の午前9時30分から受付けますので、直接、常澄図書館(☎269-1751)へ ※午後1時から、電話でも受け付けます。

水戸市役所 ☎029-224-1111(代表) <https://www.city.mito.lg.jp>

日…日時 期…期日、期間 時…時間 場…会場、場所 対…対象  
人…定員 料…料金など 申…申込み 問…問合せ …共通事項

知る・育てる・学ぶ 市の情報をお知らせします

募集

薬王院本堂における修理現場見学会

問合せ／歴史文化財課(☎306-8132)

薬王院本堂における、経年劣化した銅板屋根の葺替などの保存修理工事を実施しています。

これに伴って、設計担当者による解説を交えた現場見学会を開催します。

日時／1月26日(金)…①13:00から ②14:15から ③15:30から 1月27日(土)…④9:00から ⑤10:15から ⑥11:30から ⑦13:30から ⑧14:45から ※各回45分程度。荒天中止。

場所／薬王院(元吉田町)

対象／小学5年生以上の、心身ともに健康な方 ※小学生は保護者同伴。

定員／各15名(定員を超えた場合は抽選)

持ち物／動きやすい服装・運動靴

申込み／1月17日(水)(必着)までに、いばらき電子申請・届出サービスから申込むか、往復はがきに、参加者全員の住所、氏名、電話番号、希望する日時(上記①～⑧のうち、第2希望まで)を記入し、水戸市歴史文化財課(〒310-8610)へ ※抽選結果は、申込者全員にお知らせします。



旧陸海軍の史料収集

茨城郷土部隊史料保存会では、戦争に関する貴重な史料の収集・保存や展示などによって後世に継承し、戦争の悲惨さや平和の尊さを考える場を提供しています。旧日本陸海軍に関する遺品や写真などの史料をお持ちの方は、同会(☎・FAX254.3520)に連絡してください。問／同会または市福祉総務課(☎232.91.99)

水戸・高松親善都市  
児童生徒美術展覧会

親善都市である香川県高松市と本市の交流を図るため、交歓事業の一として、両市の児童・生徒が描いた絵画作品を展示します。期／2月9日(金)～11日(日) 時／午前9時30分～午後5時 場／水戸芸術館 料／無料 問／総合教育研究所(☎244.1331)

水道低区配水塔  
ライトアップ

期／12月18日(月)～1月8日(月) 時／午後5時～9時 場／水道低区配水塔(北見町) 問／歴史文化財課(☎306.8132)



市民会館ニューイヤー  
フェスティバル2024

コンクールで優秀な成績を収めた学校などが出演するイベントです。吹奏楽や合唱、ジャズといった多様な音楽を楽しみませんか。日／1月13日(土)、午前9時～午後4時 場／水戸市民会館 料／無料 問／文化交流課(☎291.3846)

募集  
ネイチャーデイキャンプ

冬の静かな自然の中、ダッチオープンで、ちぎりパンやピーフシチューを作ってみませんか。

期日	時間	場所	定員	申込期間
2/17(土)	9:30～13:30	少年自然の家	20家族	12/20(水)～1/26(金)
3/10(日)	9:30～13:30	少年自然の家	20家族	12/20(水)～2/16(金)

※いずれも定員を超えた場合は抽選。  
対象／市内に居住または通勤・通学する小学生とその家族  
料金／1,700円(別途シチュー代など1人700円)

申・問／各申込期間に、FacebookまたはEメールに、「ネイチャーデイキャンプ」と明記のうえ、住所、参加者全員の氏名(ふりがな)、性別、学校名、学年または続柄、電話番号、人数参加希望日、食物アレルギーの有無を記入し、少年自然の家(☎254.2200、FAX254.2201、shizen@city.mito.lg.jp)へ ※抽選結果は、電話またはEメールで、申込者全員にお知らせします。



## 新型コロナとインフルエンザの同時流行に備えましょう

問合せ／保健予防課(☎350-7650)

新型コロナの感染は落ち着いていますが、例年、年末年始にかけて感染が拡大する傾向があります。現在、インフルエンザの感染拡大が続いているため、今後、新型コロナとインフルエンザの同時流行が懸念されます。

同時流行が起こると、発熱患者などが増加し、医療機関がひっ迫するおそれがあります。どちらの感染症も基本的な感染対策は同じです。感染対策へのご協力をお願いします。



・室内ではこまめに換気をしましょう

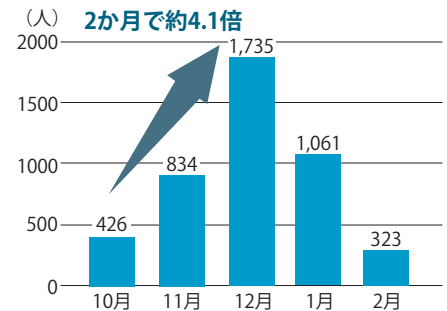


・20～30秒かけて流水と石けんで手を洗いましょう  
・適切な手指消毒薬の使用も効果的です

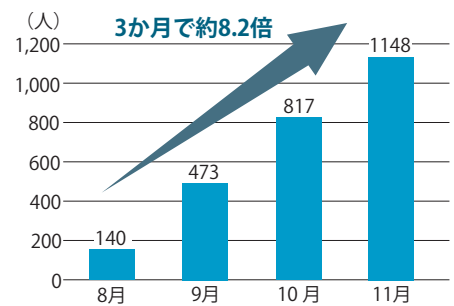


・重症化リスクの高い方への感染を防ぐため、受診時や高齢者施設に訪問するとき、混雑した場所へ行くときにはマスクを着用しましょう  
・事業者の判断でマスク着用を求められる場合があります

新型コロナ患者数の推移(令和4年度)



インフルエンザ患者数の推移(令和5年度)



### 感染症の予防には、ワクチン接種が有効です

ワクチン接種には、発症をある程度抑える効果や重症化を予防する効果があり、感染症の予防には流行前の接種が最も有効です。特に、高齢者や基礎疾患がある方など重症化するリスクが高い方には、効果が高いと考えられますので、接種を希望する方は早めに接種しましょう。



◀ 水戸市高齢者インフルエンザ予防接種



◀ 水戸市小児インフルエンザ予防接種



◀ 水戸市新型コロナワクチン接種

## 「第一三共社ワクチン」の接種が始まります

問合せ／水戸市新型コロナワクチン接種コールセンター(☎0570-089-310) ※1月4日以降は、市保健予防課新型コロナワクチン事業室(☎303-6313)

令和5年秋開始接種に使用するワクチンに、オミクロンXBB.1.5対応「第一三共社ワクチン」(mRNAワクチン)が追加されました。

12歳以上の方で、前回接種から3か月経過した方が

対象です。なお、9月20日以降に、すでに令和5年秋開始接種を受けた方は接種することができません。

市内では、1月以降に第一三共社ワクチンを接種できますので、接種を希望する方は予約をお願いします。

## 1月以降の新型コロナワクチン接種の予約について

問合せ／水戸市新型コロナワクチン接種コールセンター(☎0570-089-310) ※1月4日以降は、市保健予防課新型コロナワクチン事業室(☎303-6313)

1月以降の接種を希望する方は、接種を希望する医療機関に直接連絡してください。接種医療機関一覧は、市ホームページ、市役所、各出張所、各市民センターで入手できます。各医療機関の問合せ先、対象年齢、予約の際の注意事項などを記載していますので、医療機関に問合せの前に、確認してください。



※12月中の接種を希望する場合、水戸市新型コロナワクチン接種コールセンターまたは予約サイトで予約してください。なお、年内に市内の医療機関で接種を受けることができるのは、12月23日(土)までとなるので注意してください。

予約サイト▶



## 11月6日 岡田広氏水戸市名誉市民称号贈呈・胸像除幕式

岡田氏は、水戸市長を平成5年から3期9年余にわたり務められたほか、国政・県政にも携われ、本市の発展に大きく寄与されました。その功績をたたえ、令和5年3月の定例市議会において、名誉市民の称号を贈ることが決定しました。

この度、水戸市名誉市民称号贈呈式と、岡田氏の功績をたたえて制作された胸像除幕式が催され、高橋市長をはじめ、多くの皆さんが岡田氏を祝いました。

岡田氏はあいさつの中で、「これからは、一県民としてこの名誉に恥じない行動をし、県の発展に力を尽くしたい。また、これまで家庭を支えてくれた妻をより大切にしていきたい」と話しました。



## 11月19日 水戸市産業祭

本市の商工業・農業の振興を図ることを目的に、水戸市産業祭が、青空のもと、リリーアリーナMITOで盛大に開催されました。

会場を訪れた方は、ものづくり体験や、4年ぶりに復活した農業祭コーナーでの買い物などを楽しみました。

また、若鷲会による伝統技芸「はしご乗り」実演も行われ、会場を盛り上げました。演技を見た親子は「高くてふらふらしているはしごの上で、手を放してポーズがとれるなんてすごい」と話し、拍手を送っていました。



## 11月12日 Mito16 中学生安全サミット

G7茨城水戸内務・安全担当大臣会合の開催を前に、水戸の子どもたちが国際感覚を育み、将来、国際社会で活躍する人材になれることを願い、水戸市民会館で開催。

市内の中学校と義務教育学校全16校の代表生徒が、SNS・交通安全・防災・環境・地域医療・心のバリアフリーなどに関する問題提起や、問題を解決するために自分たちにできること、大人に託したいことを発表しました。それぞれの発表は、宣言書と提言書にまとめられ、代表生徒から高橋市長に手渡しました。



# みとっこ 子育て情報 vol.8



問合せ▶子育て支援課(☎232-9111)



## ヤングケアラーを知っていますか？

ヤングケアラーとは、年齢や成長の度合いに見合わない重い責任や負担を負って、本来、大人が担うような家族の介護や世話をすることで、自らの育ちや教育に影響を及ぼしている18歳未満のこどものことです。

こどもの年齢や成熟度に合った家族のケア・お手伝いは、思いやりや責任感などを育みます。しかし、こどもに過度な負担が続くと次のような影響が出る可能性があります。

心身の健康が保持・増進されない

勉強に取り組むことや友達と遊ぶこと  
などができず、年齢相応に将来のこと  
を考えることができない

家族に負担をかけないように、  
自分の希望を言えなくなったり、  
進学を諦めたりする

家族の介護・介助が長期化する  
ことで、自立が遅くなったり、  
できなくなったりする

## ヤングケアラーに気づくために

ヤングケアラーは、家庭内での問題であり、表に出にくいものです。また、こども自身やその家族がヤングケアラーであるということを認識していない場合もあります。

こどもに関わるさまざまな人が「ヤングケアラーがいるかもしれない」ということを常に意識することが必要です。

### ▼気づききっかけの例

- ・本人の健康上に問題がなさそうだが、遅刻・早退・欠席が多い、不登校である
- ・幼いきょうだいの送迎をしていることがある
- ・家族の介護・介助をしている姿を見かけることがある
- ・毎日のようにスーパーで買い物をしている
- ・親の通話をしている



## 気軽にご相談ください

子育て支援課では、ヤングケアラーに関する相談窓口を設置しています。学校や地域で生活する様子から、気になるこどもがいるときは、同課へご相談ください。



Mito botanical park  
水戸市植物公園

申込・問合せ/☎243-9311 休園/月曜日(祝日のときは翌日)

- ・教室の申込みは、申込開始日の8:30から、電話で受付
- ・定員のある教室はいずれも定員になり次第締切り



### 夜間開園 ~ウィンターガーデン~

光のトンネルのイルミネーションと温室の植物を楽しもう。

期日/1月6日(土)・7日(日)・8日(月)・13日(土)・14日(日)・20日(土)・21日(日)・27日(土)・28日(日) 時間/16:00~18:00(最終入園17:00) ※足元が暗いので、ライトを持参してください。

#### ▼ガイドツアー

期日/1月6日(土)・8日(月)・14日(日)・20日(土)・28日(日) 時間/17:00~17:30 受付場所/観賞大温室正面入口 料金/無料 定員/20名 申込み/当日受付

### 教室

#### 洋ランが入ったスタンディングブーケ

ラッピングしたまま飾れるブーケです。  
期日/1月14日(日) 時間/11:00~12:00、13:00~14:00 定員/各10名 料金/1,500円 申込開始日/12月26日(火)

#### ハーブレッスン⑩

期日/1月18日(木) 時間/13:30~14:30、14:45~15:45 定員/各30名 内容/チャイのブレンド 料金/1,500円 申込開始日/12月26日(火)

#### 花の撮影教室④

日時/1月20日(土)、10:00~14:30 定員/10名 料金/無料 持ち物/カメラまたはスマホ 申込開始日/12月26日(火)



#### ハーブとアロマでナチュラルフレグランス作り

期日/1月21日(日) 時間/13:30~14:30、14:45~15:45 定員/各30名 料金/1,200円 申込開始日/12月26日(火)



#### 植物公園フラワーツアー

花のみどころなどを、職員が案内するツアーです。

日時/1月27日(土)、10:30から ※所要時間40分程度。 受付場所/料金所前 定員/20名 料金/無料 申込み/当日受付

#### アカザの杖をつね

植物のアカザを使い杖を作ります。  
日時/1月27日(土)、10:30~12:00 定員/20名 料金/500円 申込開始日/12月28日(木)

#### ハーブレッスン⑪

バニラとオレンジの香りがする、バレンタインアロマワックスとハンドクリームを作ります。

期日/2月1日(木) 時間/13:30~14:30、14:45~15:45 定員/各30名 料金/1,000円 申込開始日/12月28日(木)

# プロスポーツナビ

問合せ/FC水戸ホーリーホック(☎0296-88-3900)、茨城ロボッツ・スポーツエンターテインメント(☎050-1745-6802)、市スポーツ課(☎306-8136)  
チケットは、インターネットやコンビニエンスストアなどで購入できます



## プロサッカークラブ 水戸ホーリーホック



順位…J2リーグ22チーム中 **17**位(11勝17分14敗)

### 2023シーズン、応援ありがとうございました！

11月12日に行われた清水エスパルス戦で、2023シーズンのリーグ戦全日程が終了しました。シーズンを通じて、たくさんの熱い応援、ご声援ありがとうございました！

2023シーズンは、新たに県北6市町がホームタウンに加入、若い選手の20歳以下日本代表への選出など、クラブが発展していくために大きな進歩を遂げたシーズンにもなりました。

2024年は、クラブ創設30周年を迎えます。2024シーズンの水戸ホーリーホックにもぜひご注目ください！

### 2024シーズン サポーターズクラブ会員募集

お得にチケットを購入できるほか、入会記念品やサービスなど、会員限定の特典がたくさんあります！



受付開始日時/12月15日(金)、16:00

※年会費など、詳細は、水戸ホーリーホック公式ホームページをご覧ください。



## プロバスケットボールクラブ 茨城ロボッツ



順位…B1東地区8チーム中 **8**位(1勝15敗)

### 12月はホームゲームが多数開催！

11月5日に行われた長崎ヴェルカ戦では、ホームの力で今シーズン初の勝利を掴み取りました。

12月後半もホームゲームが続きます。12月に開催されるホームゲームでは、対象のコートエンド席が割引価格で購入できる「コートエンド席お試しキャンペーン」を実施します。ぜひ、会場で選手への熱い応援をお願いします！

詳細はこちら▼



### ▼ホームゲーム日程

会場/アダストリア みとアリーナ

日時	対戦相手
12/16(土)、15:05	群馬クレインサンダーズ
12/17(日)、15:05	
12/23(土)、15:05	秋田ノーザンハピネッツ
12/24(日)、15:05	
12/29(金)、15:05	京都ハンナリーズ
12/30(土)、15:05	
1/17(水)、19:05	レバンガ北海道

※1月27日(土)・28日(日)のホームゲームは、かみず防災アリーナ(神栖市)で開催されます。



おたの助

## 消費生活おたすけダイヤル vol.8

### 「フィッシング詐欺」が急増中！の巻

市消費生活センターに寄せられた、消費者トラブルの事例と解決方法を紹介します。

Q.



大手クレジットカード会社から、スマホのSMSに「あなたのクレジットカードが不正に利用されている可能性があります。以下のURLから取引内容を確認してください」と届きました。URLをクリックして、カード会社のサイトへアクセスし、クレジットカードの番号などを入力しました。その後、カードが何度も不正利用され、総額30万円ほどの物品を購入したことになってしまいました。どうすればいいでしょうか。(50代 男性)

A.



不正利用に気づいたらすぐにカード会社などに連絡を  
実在するクレジットカード会社・銀行・通販サイトなどの大手企業や、市役所などの公的機関等をかたるSMSやメールが急増しています。SMSやメールに記載されているURLから、本物そっくりで作られた偽サイトに誘導し、クレジットカード番号やパスワードなどを搾取する「フィッシング詐欺」です。

もし、クレジットカード番号やパスワードなどを入力してしまったときや、不正利用に気づいたときには、すぐにクレジットカード会社や金融機関などに連絡しましょう。また、偽サイトに入力してしまったカード番号やパスワードは、すぐに変更しましょう。

おたの助の

### ワンポイントアドバイス！

詐欺の被害に遭わないために

最近の偽サイトは、巧妙に作られており、本物と見分けることが難しい場合があります。SMSやメールに記載されたURLには安易にアクセスせずに、公式サイトなどで確認するようにしましょう。

また、不審なメールは無視して、削除しましょう。

### 市消費生活センター

開設日▶月～土曜日

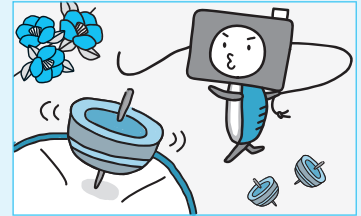
開設時間▶9:00～17:00

場所▶市役所2階

電話番号▶☎226-4194

(直通)または☎188

# 1月 CALENDAR イベントカレンダー



◎印は有料です ☆印は事前の申込みが必要です

日	曜	内容	日	曜	内容
前月からの催し			14	日	
◎「今村源 遅れるものの行方」展(10:00~18:00、1月28日まで)水戸芸術館 (芸術)			15	月	
企画展「MADE IN ABOKKE ~須恵器からみた古代水戸の窯業~」(2月25日まで)埋蔵文化財センター (埋文)			16	火	
縄文ファッションストリート(2月25日まで)埋蔵文化財センター (埋文)			17	水	◎☆茨城ロボッツ VS レバンガ北海道(14時) (スポーツ)
1	月	元旦 ◎☆元旦マラソン(8:40から)千波公園 (区振)	18	木	茨城放送「消費生活について」(17:15から) (消費)
2	火		19	金	ワークショップ「造形実験室」(10:30~12:00、13:30~15:30、20日も)水戸芸術館 (芸術)
3	水		20	土	パイプオルガン・プロムナード・コンサート(12:00~12:30、13:30~14:00)水戸芸術館 (芸術)
4	木		21	日	◎☆MCOセミナー・ウインズ 2024(14:00から)水戸芸術館 (芸術) ハーブとアロマでナチュラルフレグランス作り(13時) (植物)
5	金		22	月	
6	土		23	火	びんころ地蔵さんご縁日(8:30~11:00)桂岸寺 (観光)
7	日	消防出初式(4時) (消防) 水戸市二十歳のつどい(第1部は10:30から、第2部は14:30から)水戸市市民会館 (生涯)	24	水	
8	月	成人の日 パイプオルガン・プロムナード・コンサート 新春スペシャル(13:00~13:45)水戸芸術館 (芸術)	25	木	
9	火		26	金	◎☆ちよっとお昼にクラシック 高橋敦(トランペット)・呉信一(トロンボーン)・竹島悟史(打楽器&ピアノ)(13:30から)水戸芸術館 (芸術)
10	水	◎☆伝統芸能のススメ[落語]水戸芸術館ファミリー落語寄席(18:30から)水戸芸術館 (芸術)	27	土	◎☆ダンス公演「根本紳平(水中めがね∞)特集 □ to X」(14:00から)水戸芸術館 (芸術) 植物公園フラワーツアー(13時) (植物) ◎☆アカザの杖を作ろう(13時) (植物)
11	木		28	日	☆水戸市新春親子オセロ大会(4時) (文交)
12	金		29	月	
13	土	朝市(8:00~11:00)公設地方卸売市場 (市場) 茨城放送「マイタウン水戸」(9:40~9:55) (魅力) 読みきかせ「ゆうくんとマツさんの『おはなしキャリアボックス』」(10:30~10:50)水戸芸術館 (芸術) ◎☆伝統芸能のススメ[落語]柳家さん喬独演会(14:00から)水戸芸術館 (芸術)	30	火	
			31	水	

## 問合せ

- (魅力) みのの魅力発信課…232-9107 (芸術) 水戸芸術館…227-8111 (観光) 観光課…232-9189 (植物) 植物公園…243-9311  
 (消費) 消費生活センター…226-4194 (スポーツ) スポーツ課…306-8136 (市場) 公設地方卸売市場…226-2331 (埋文) 埋蔵文化財センター…269-5090  
 (文交) 文化交流課…291-3846 (区振) スポーツ振興協会…243-4592 (生涯) 生涯学習課…306-8692 (消防) 消防総務課…221-0112

## 各種相談窓口

### 消費生活相談(1月)

消費者トラブルなどの相談に、専門家が無料で応じます。  
 日時/建築士…4日(木)、午後1時~3時 弁護士…10日(水)・24日(水)、午後1時~3時 精神保健福祉士(消費者トラブル心の相談)…16日(火)、午前10時~午後3時  
 司法書士…17日(水)、午後1時30分~3時30分  
 場所/市消費生活センター(市役所2階)  
 申込・問合せ/事前に、電話で、同センター(☎226-4194)へ

### 特設無料人権相談所

人権問題や法律問題などの相談に応じます。  
 日時/1月12日(金)、午前10時~午後3時 ※受付は、午後2時30分まで。

場所/市役所6階  
 申込み/当日受付  
 問合せ/水戸人権擁護委員協議会(☎227-9919)または市福祉総務課(☎232-9169)

### ヤングコール(思春期の悩みごと相談)

自分の身体のこと、家族や友人のことなどの相談は、専門の講習を受けた同年代の相談員が、専門的な内容の相談は、医師・教師などの専門相談員が電話で応じます。  
 日時/毎週土曜日、午後1時~5時  
 対象/小・中学生、高校生  
 専用電話/305-7563  
 問合せ/いはらき思春期保健協会(☎305-7563)または市子育て支援課(☎350-1216)

# 水戸市保健所からの お知らせです

- 〒310-0852 笠原町993-13
  - 保健総務課(☎305-6290)
  - 保健予防課(☎243-7315)
  - 地域保健課(☎243-7311)
  - 保健衛生課(☎243-7328)
- 〒311-4153 河和田町999
  - 動物愛護センター(☎350-3800)
- 〒311-1125 大場町472-1
  - 常澄保健センター(☎269-5285)
- 〒319-0315 内原町1384-2
  - 内原保健センター(☎259-6411)

日…日時 期…期日・期間 時…時間 場…会場・場所 対…対象 人…定員 料…料金など 申…申込み 問…問合せ …共通事項

## ペットはマナーを守って飼いましょう

犬や猫などのペットを飼う際は、最後まで愛情と責任を持ち、マナーを守って飼いましょう。

### ▼犬の放し飼いはやめましょう

犬の放し飼いは条例で禁止されています。犬はつないで飼うか、囲いの中で飼いましょう。放すのが一時的であっても、放し飼いになります。散歩中は必ずリードなどをつけ、制御できるよう短く持ちましょう。飼い犬が人を咬んでしまった時は、動物愛護センターに速やかに連絡してください。



### ▼猫は屋内での飼養に努めましょう

屋外は、交通事故や感染症など、猫にとって危険がいっぱいです。また、ふん尿やいたずらなどで近隣住人とのトラブルになることもあります。猫を安心して飼い続けるためにも、条例で定める屋内での飼養に努めましょう。

問合せ／動物愛護センター

## 講座 明日からできる脂質異常症の 予防とケア

「健診でLDLコレステロールや中性脂肪などの値が高いと言われたらどうすればいいの?」「脂質異常症ってどんな合併症があるの?」などの質問に、筑波大学の総合診療医が、分かりやすく解説します。

明日からできる脂質異常症の予防とケアについて一緒に学びましょう!

日時／1月18日(木)、午後2時～3時30分(受付は午後1時40分から)

場所／市保健所

対象／市内に居住する方

定員／30名(定員になり次第締切り)

料金／無料

申込・問合せ／12月25日(月)～1月12日(金)に、電話で、地域保健課へ

## 歯科医師による 歯周病予防教室

口の老化を進ませないために、歯周病予防や口のアンチエイジングについて学びませんか。

日／1月28日(日)、午前10時～11時30分(受付は午前9時45分から) 場／市保健所 対  
／市内に居住する40～64歳の方 人／20名  
(定員になり次第締切り) 料／無料 内容  
／歯科医師による講話、ガムによる噛む力のチェック、口のアンチエイジングの指導など

申・問／1月22日(月)までに、電話で、地域保健課へ

## 職場などで受診した健診 結果を提供してください

水戸市国民健康保険に加入している40歳以上の方で、職場で健康診査を受診した方や市の補助を受けずに人間ドックを受診した方に、健診結果の提供をお願いします。

提供された結果をもとに、メタボリックシンドロームによる生活習慣病のリスクがあるかと判定された場合は、保健師や管理栄養士による特定保健指導が無料で受けられるほか、要件を満たした方には謝礼をお送りします。詳細は、市ホームページをご覧ください。  
申・問／健診結果を提供いただける方は、電話で、地域保健課へ



## 化学物質過敏症を ご存じですか

化学物質過敏症は、日常生活で何気なく使用している防虫剤や洗剤、柔軟剤、アルコール消毒剤、芳香剤などに含まれる化学物質が原因となって起こります。症状は、頭痛や吐き気、動悸、全身倦怠感、めまいなど多岐にわたり、発症するごとくわずかな化学物質に対しても敏感な状態になります。自分にとって便利な「日用品」や気持ちの良い「香り」によって、近くにいる人を困らせていることがあります。化学物質過敏症への理解と配慮をお願いします。

## はたちの献血にご協力を

献血は身近でできる大きな社会貢献です。病気やけがの治療に使われている血液製剤は、献血によって集められた血液からつくられています。この機会に、ぜひ献血にご協力ください。

協力していただいた方には、モバイルバッテリーなどをプレゼントします。  
期／1月7日(日) 場・時／エクセルみなみ(水戸駅ビル)6階「献血ルームMMEET」:  
午前10時～午後5時30分(成分献血は午後5時まで) イオンモール水戸内原1階国道側中央入口付近:午前10時15分～午後0時15分、午後1時30分～4時 申／当日受付問／保健総務課

令和5年12月15日号  
第1564号

【発行】水戸市 ☎029・224・1111(代表)  
〒310-8610 水戸市中央1-5-1  
ホームページ／<https://www.city.mito.lg.jp>

【編集】みとの魅力発信課 ☎029・224・9107  
〒029-224-5188 [kouhou@city.mito.lg.jp](mailto:kouhou@city.mito.lg.jp)