

物 件 調 書

物件調書は、現地を確認されるうえでの参考資料です。

買受申込みの前に、必ず現地及び諸規制をご確認ください。

開発等(建築を含む)にあたっては、都市計画法、建築基準法及び条例等の法令により、規制、指導がなされる場合もありますので、関係各機関にご照会ください。

物件は、現状有姿での引渡しとなります。

※1 供給処理施設の状況について下記の通りの種別と定義になります。

「有」物件の敷地内に供給処理のための引込み管等があることを示す。

「可」物件の敷地内に供給処理のための引込み管等はないが、前面道路等に供給処理管等があるので、引込み可能なことを示している。この場合敷地内への引込みは工事費が必要な場合がある。

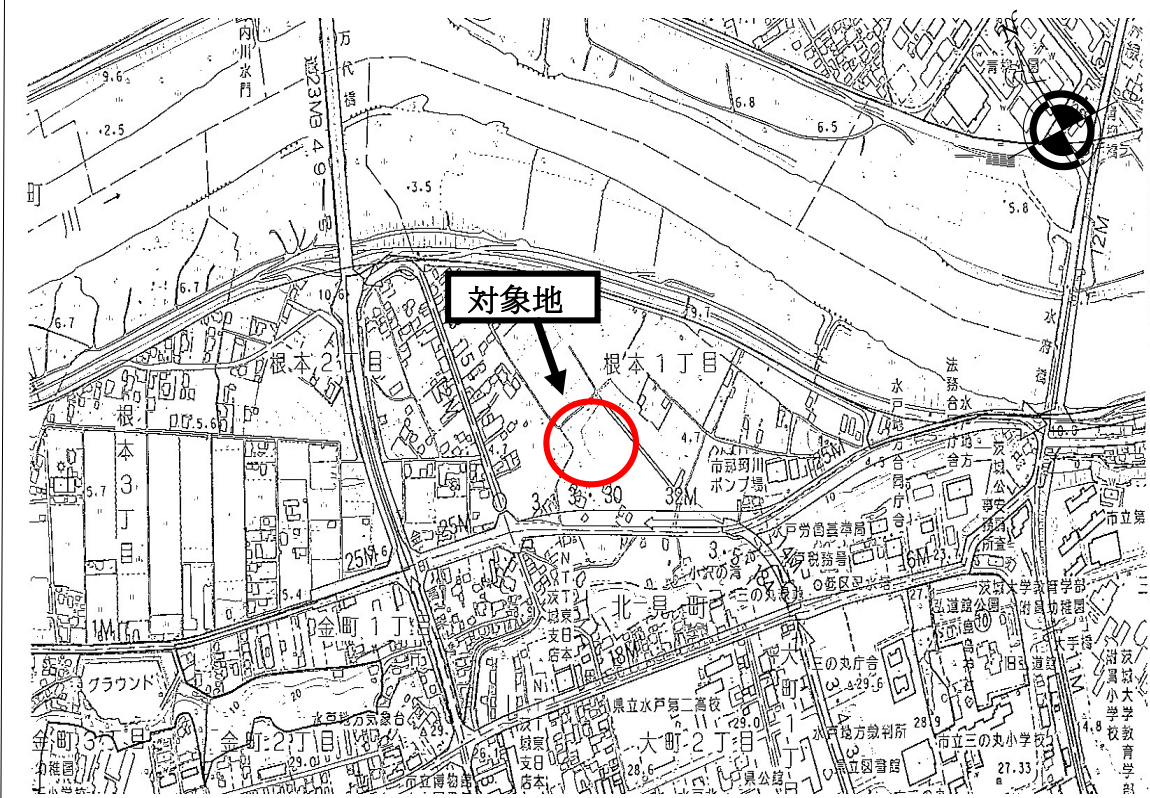
「不可」物件の前面道路等に供給処理管等がなく、引込みが困難なことを示す。

なお、引込みの可否、引込み工事、費用等に関する詳細については、直接、各供給処理機関（関係事業者等）にお問い合わせください。

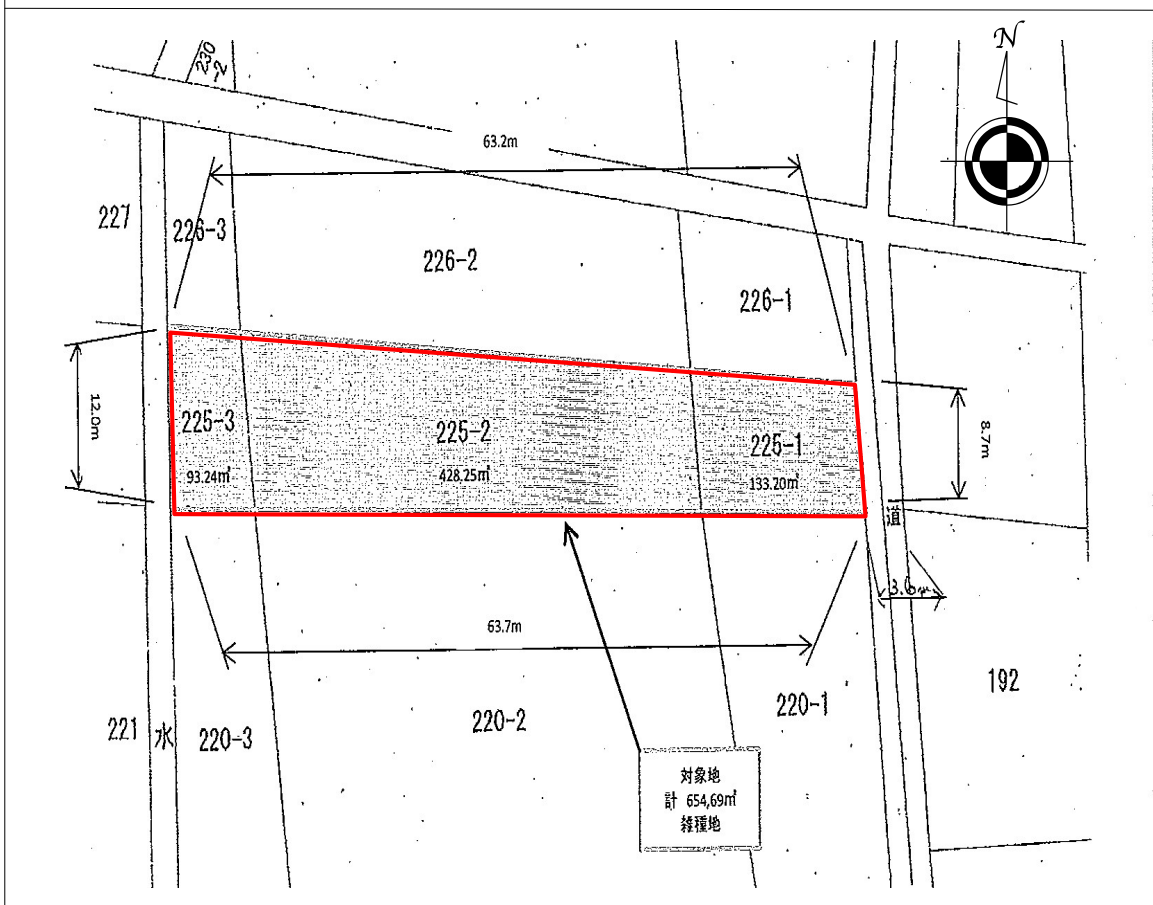
物 件 調 書

売却価格	5,770,000 円				
所 在	水戸市根本 1 丁目 2 2 5 番 1, 同 2 2 5 番 2, 同 2 2 5 番 3				
面 積	654.69 m ² (実測)				
地 目	雑種地	形 状	長方形		
接面道路の幅員及び構造	東側に幅員約 3.6m の市道に接する。				
法令等に 基づく 制限	都市計画法	市街化区域			
		用途地域	第一種低層住居専用地域		
		建ぺい率	40%	容積率	60%
		-			
所有権を制限する権利設定	無				
私道の負担等に関する事項	負担の有無	無	負担の内容	-	
施設整備状況	供給処理施設の状況※1		事業所名		電話番号
	電 気	不可			
	上水道	不可			
	下水道	不可			
	都市ガス	不可			
交通機関 (現地まで)	鉄道	J R 水戸駅まで約 1.7 km			
	バス	茨城交通「水戸気象台下」バス停まで約 0.7 km			
公共施設 (現地から)	市役所	水戸市役所		約 2.5 km	
	小学校	水戸市立三の丸小学校		約 2.0 km	
	中学校	水戸市立第二中学校		約 1.5 km	
	郵便局	水戸中央郵便局		約 1.9 km	
	病 院	水戸協同病院		約 2.0 km	
	図書館	水戸市立中央図書館		約 1.0 km	
参 考 事 項	○水道利用に係る費用は、買受者の負担となります。また、前面道路に水道管の埋設がないため、埋設箇所からの引き込みが必要です。				
	○下水道区域ですが未整備です。整備の際、受益者負担金の負担があります。				
	○埋蔵文化財包蔵地の範囲内に該当していません。				
	○雨水排水処理については、市との協議が必要になります。				
	○セットバックを必要とします。道路整備の際、セットバック部分については寄付となる場合があります。				
	○水戸市洪水ハザードマップの浸水想定区域に指定されています。				
<p><その他の特記事項></p> <p>○本物件は、現状有姿による売払いです。</p> <p>○契約に要する印紙税、登記に要する登録免許税は、購入者の負担となります。</p> <p>○購入後に不動産取得税、固定資産税の課税があります。</p> <p>○契約締結後において、土地に数量の不足その他、契約の内容に適合しないものを発見しても、損害賠償の請求又は契約の解除はできません。ただし、買受人が消費者契約法(平成 12 年法律第 61 号)第 2 条第 1 項に規定する消費者である場合は、引渡しの日から 2 年間は、責任の範囲を売買代金額を限度として、追完請求等の協議に応じるものとします。</p>					

< 案内図 >



< 明細図 >



物件写真

