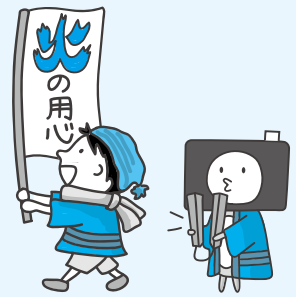


11月 CALENDAR イベントカレンダー



◎印は有料です ☆印は事前の申込みが必要です

| 日 曜 | 内 容 | 日 曜 | 内 容 |
|--|--|------|--|
| 前月からの催し 水戸の菊花展(3日、12日まで) 植物公園 (観光) 企画展「MADE IN ABOKKE ～須恵器からみた古代水戸の窯業～」(9:00～16:15、令和6年2月25日まで) 埋蔵文化財センター (埋文) | | 12 日 | 風土記の丘ふるさとまつり(9:00～15:00) 大串貝塚ふれあい公園 (埋文) 縄文ファッションストリート(9:00～16:15、令和6年2月25日まで) 埋蔵文化財センター (埋文) ◎☆水戸ホーリーホック VS 清水エスパルス(14日) (区ホ) |
| 1 水 | | 13 月 | |
| 2 木 | 水戸市長旗東日本軟式野球選手権大会(6日まで) ノーブルホームスタジアム水戸ほか (区振) | 14 火 | 水戸市長杯選抜古希軟式野球大会(16日まで) ノーブルホームスタジアム水戸ほか (区振) |
| 3 金 | 文化の日 森林公園青空市(3日) (森林) ◎「今村源 遅れるものの行方」展(10:00～18:00、令和6年1月28日まで) 水戸芸術館 (芸術) ◎☆カルテット・プレミアム・シリーズ「カザルス弦楽四重奏団」(15:00から) 水戸芸術館 (芸術) | 15 水 | |
| 4 土 | パイプオルガン・プロムナード・コンサート(11:00から、12:00から、19日は12:00から、13:30から) 水戸芸術館 (芸術) ◎☆ACMファミリーシアター「リトルセブンの冒険～白雪姫去りし後の“こびとたち”の物語～」(14:00から、5日・11日は11:00から、15:00から、12日は11:00から) 水戸芸術館 (芸術) | 16 木 | 茨城放送「消費生活について」(17:15から) (消費) |
| 5 日 | ◎☆茅根順子リサイタルVII 日本歌曲のひとつとき(14:00から) 水戸芸術館 (芸術) | 17 金 | |
| 6 月 | | 18 土 | |
| 7 火 | | 19 日 | |
| 8 水 | | 20 月 | |
| 9 木 | | 21 火 | |
| 10 金 | | 22 水 | |
| 11 土 | 朝市(8:00～11:00) 公設地方卸売市場 (市場) 桜川水系クリーン作戦(7日) (環境) 茨城放送「マイタウン水戸」(9:40～9:55) (魅力) ◎☆山根のリングもぎとり体験(11日、16日も) (森林) ◎☆小菅優「ソナタ・プロジェクト」Vol.2 夢・幻想(16:00から) 水戸芸術館 (芸術) | 23 木 | 勤労感謝の日 ぴんころ地蔵さんご縁日(8:30～11:00) 桂岸寺 (観光) プロムナード・コンサート EXTRA(13:00～13:45) 水戸芸術館 (芸術) |
| | | 24 金 | |
| | | 25 土 | ◎☆ハーブで作るクリスマスリースとお正月飾り(13日、26日も) (植物) ◎☆世界の歩き方講座(9日) (国際) |
| | | 26 日 | ◎☆バボラーク・アンサンブル with 吉野直子(14:00から) 水戸芸術館 (芸術) |
| | | 27 月 | |
| | | 28 火 | |
| | | 29 水 | |
| | | 30 木 | |

問合せ

- 魅力 みとの魅力発信課…232-9107
- 国際 国際交流協会…221-1800
- 環境 環境保全課…232-9154
- 市場 公設地方卸売市場…226-2331
- 消費 消費生活センター…226-4194
- 区ホ スポーツ課…306-8136
- 観光 観光課…232-9189
- 植物 植物公園…243-9311
- 芸術 水戸芸術館…227-8111
- 区振 スポーツ振興協会…243-0111
- 森林 森林公園…252-7500
- 埋文 埋蔵文化財センター…269-5090

各種相談窓口

消費生活相談(11月)

消費者トラブルなどの相談に、専門家が無料で応じます。
 日時/司法書士…1日(水)、午後1時30分～3時30分 建築士…2日(木)、午後1時～3時 弁護士…8日(水)・22日(水)、午後1時～3時 精神保健福祉士(消費者トラブル心の相談)…21日(火)、午前10時～午後3時
 場所/市消費生活センター(市役所2階)
 申込・問合せ/事前に、電話で、同センター(☎226-4194)へ

特設無料人権相談所

人権問題、法律問題などの相談に、弁護士や学識経験者などの人権擁護委員が応じます。
 日時/11月10日(金)、午前10時～午後3時(受付は午後2時30分まで)

場所/市役所6階
 申込み/当日受付
 問合せ/水戸人権擁護委員協議会(☎227-9919)または市福祉総務課(☎232-9169)

無料空き家・空き地相談会

空き家・空き地の売却などの相談に、専門家が応じます。
 日時/11月16日(木)、午後1時～4時 ※1組あたり30分。
 場所/市役所2階
 対象/市内に空き家・空き地または将来空き家になることが見込まれる住宅を所有している方
 定員/10組(定員になり次第締切り)
 申込・問合せ/11月2日(木)までに、いばらき電子申請・届出サービスまたは電話で、生活安全課(☎224-1113)へ



※毎週火曜日に実施している「税理士会の無料税務相談」の場所は、11月からは市役所2階に変更になります。