



焼き鯖寿司
福井県敦賀市

姉妹・親善都市と交流都市の

観光

Tourism and product exhibition

物産展



滋賀県彦根市

親善都市



福井県敦賀市

姉妹都市



埋れ木
滋賀県彦根市



香川県高松市

親善都市

令和5年 10/7(土)・8(日)・9(月)祝

水戸市と関わりの深い11都市が水戸市民会館に集結！
魅力ある都市の特産品をまとめて楽しめます！



笠間市



ひたちなか市



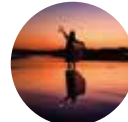
那珂市



小美玉市



茨城町



大洗町



城里町



東海村

会場

水戸市民会館

「やぐら広場、エントランス広場 ほか」

10:00～18:00 ※9日のみ15:00まで

特別シャトルバスを運行！ 水戸駅南口 ⇄ 水戸市民会館

期間中、水戸駅南口と市民会館をつなぐ無料の「特別シャトルバス」を運行します。水戸駅から乗った方には、数量限定でちょっとしたお菓子をプレゼント！

無料 9:30～1時間1本



菓子木型体験
香川県高松市

お問い合わせ

親善都市の観光と物産展実行委員会

(事務局:水戸市産業経済部観光課) TEL029-224-1111(代)



敦賀市



焼き鯖寿司、敦賀ふぐ、
角鹿の塩ラーメン(実演)、羽二重餅 ほか

彦根市



埋れ木、近江牛カレー、
赤こんにゃく、煎茶朝宮 ほか

高松市



体験

菓子木型和三盆干菓子(体験)、讃岐うどん、
早生みかん、瀬戸内レモンケーキ ほか

笠間市



おちば栗&しあわせ苺、クマの手作りもなか、
焼栗アイスクリーム ほか

ひたちなか市



極上の干し芋、なかみなどマドレーヌ、
甘熟やきいも

那珂市



木内梅酒、クリームパン・カレーパン、
ひまわりオイル ほか

小美玉市



おみたまプリン、
チーズインバウム ほか

茨城町



ひぬまヤマトシジミ、
ハーブティー ほか

大洗町



常陸乃梅シロップpure sweet、
踊るちりめん、しらすせいべい ほか

城里町



城里ブレンド、ゆうだい21(お米)、
ななかいの里コシヒカリ

東海村



ぶれすた

同時開催

物産展 スタンプラリー in MitoriO

期間中、各ブースで500円以上購入するとスタンプが1つもらえます。スタンプを3つ集めた方には記念品をプレゼント!(先着200名)
詳しくはHPをご覧ください。

ご当地キャラ撮影会

10/7 ①12:00~12:30 ②14:00~14:30

参加予定
みとちゃん(水戸市)、ツナガ君(敦賀市)、ひこにゃん(彦根市)、
ナカマロちゃん(那珂市)、ひぬ丸くん(茨城町)、アライツベ(大洗町)、
ホルル(城里町)、イモゾー(東海村)

※予告なく物産展の内容が変更になる場合がございますので、予めご了承ください。

あおぞら フラットいち

作家によるクラフト展示即売会

Autumn in 水戸

10.7(土)・8(日) 10:00-17:00

場所
水戸芸術館広場
※雨天決行

【主催】親善都市の観光と物産展実行委員会(構成:彦根市/高松市/水戸市)
 【共催】敦賀市/いばらき県央地域観光協議会(構成:笠間市/ひたちなか市/那珂市/小美玉市/茨城町/大洗町/城里町/東海村/水戸市)
 【協賛】いばらき観光キャンペーン推進協議会/敦賀商工会議所/(一社)彦根商工会議所/(公社)彦根観光協会/高松商工会議所/(公財)高松観光コンベンションビューロー/
 (一財)かがわ県産品振興機構/笠間市商工会/(一社)笠間観光協会/ひたちなか商工会議所/ひたちなか市観光協会/那珂市商工会/那珂市観光協会/小美玉市商工会/(一社)小美玉
 観光協会/大洗町商工会/(一社)大洗観光協会/茨城町商工会/茨城町観光協会/城里町商工会/城里町観光協会/東海村商工会/東海村観光協会/水戸商工会議所/水戸市常
 商工会/水戸市内原商工会/(一社)水戸観光コンベンション協会/水戸観光土産品協会
 当イベントは、いばらき観光キャンペーン推進協議会の協賛を受けて開催しています。