

水戸市役所 ☎029-224-1111(代表) https://www.city.mito.lg.jp

日…日時 期…期日、期間 時…時間 場…会場、場所 対…対象
人…定員 料…料金など 申…申込み 問…問合せ …共通事項

障害基礎年金・遺族基礎年金

問合せ／市国保年金課(☎232-9529)または
水戸北年金事務所(☎231-2283)

国民年金制度では、病気やけがで、障害や死亡といった不慮の事態が発生した場合、障害基礎年金や遺族基礎年金を受給することができます。障害の程度や保険料の納付状況など一定の要件があります。詳細は、お問合せください。

▼障害基礎年金

受給資格／障害の原因となった病気やけがの初診日が、国民年金加入期間中または20歳未満や60歳以上65歳未満で年金制度に加入していない期間にある方(老齢基礎年金を繰上げて受給している方を除く)

※市役所で、予約制の障害基礎年金相談を行っています。相談希望日の1か月前～前日に、電話で、国保年金課へ。

▼遺族基礎年金

受給資格／国民年金加入中または老齢基礎年金の受給資格期間が25年以上の方が死亡した場合、その方によって生計を維持していた「子のいる配偶者」または「子」 ※「子」とは次のいずれかに限ります。 ①18歳になる年度の末日(3月31日)を経過していない ②20歳未満で障害年金の障害等級1級または2級に該当する

保健福祉

募集

市障害者スポーツ・レクリエーション大会

日／10月7日(土)、午前10時から
場／内原ヘルスパーク 対
市内に居住または通学・通所する満15歳以上の障害者 料／
無料 競技／フライングディスク、
ク、サウンドテーブルテニス、
ポッチャ、輪投げ ※詳細は、
お問合せください。
申・問／9月15日(金)までに、
直接または電話で、障害福祉課
(☎50・8053)へ

募集

在宅医療と介護のお話会

日／9月21日(木)、午後1時30分～3時 場／新荘市民センター
1人／20名(定員になり次第
締切り) 料／無料 申／9月20
日(水)までに、電話で、水戸在
宅ケアネットワーク事務局(☎2
28・6100)へ
問／同事務局または地域支援セ
ンター(☎232・9110)

募集

マットス&スマホセミナー

マットの上でボールをトス
(投げる)し、得点を競う脳トレ
新競技「マットス」の体験会を行

募集

シニア初心者パソコン教室

パソコンやインターネットの
活用方法を楽しく学びませんか。
期／10月12日・19日・26日の木
曜日(全3回) 時／午前10時～
午後3時30分 場／いきいき交
流センターあじさい(末広町2)

募集

終活講座「知って安心。終活と葬祭事情」

エンディングノートの意義や
価値、最新の葬祭事情について
学びます。
日／10月26日(木)、午後1時30
分～3時30分 場／泉市町村会
館(笠原町) 対／市内に居住す
る方 人／50名(定員になり次第
締切り) 料／無料
申・問／10月20日(金)までに、
電話で、南部第一高齢者支援セ
ンター(☎241・4821)へ

介護マークを配布しています

問合せ／市介護保険課(☎232-9177)または
県福祉サービス振興会(☎241-6939)

認知症の方などの介護は、周りの人から見ると、介護していることが分かりにくいいため、偏見や誤解を持たれてしまうことがあります。そこで、介護していることを周囲の方に理解してもらうために、外出時に身に付ける「介護マーク」を無料で配布しています。



▼こんなときに活用ください
・介護していることをさりげなく周囲に知ってもらいたいとき
・外出先のトイレで付き添うとき
・男性介護者が女性用下着を購入するとき
配布対象／市内に居住し、高齢者や障害がある方の介護をしている方 配布場所／介護保険課、高齢福祉課、障害福祉課

子育て

病児・病後児保育

こどもが病気や病後回復期のため、保育園などの集団保育が困難で、保護者の就労などにより家庭で保育ができない場合に、こどもを一時的に預けることができます。

対／おおむね50歳以上で全日程参加できる方 人／10名(定員になり次第締切り) 料／8000円(教材費含む) 申／9月29日(金)までに、電話またはEメールに、住所、氏名(ふりがな)、性別、年齢、電話番号、パソコン持参の有無を記入し、シニアネット水戸森田方(☎57・4557、info@snm310.com)へ 問／同団体森田方または市高齢福祉課(☎232・9174)

施設での病児・病後児保育	電話番号
スワン保育園(東原3)	☎303-3337
水戸済生会総合病院病児保育所(開江町)	☎297-6926
堀あさひこども園(堀町)	☎303-5551
元吉田さくら認定こども園(元吉田町)	☎350-7001
はぐくみの森あさひ保育園(渋井町)	☎303-6086

問／各施設または市こども政策課(☎50・5577)
▼水戸ファミリー・サポートセンター

協力会員の自宅で、病児・病後児を預かります。事前の会員登録と面談が必要です。
問／同センター(☎303・7277)または市こども政策課
▼訪問型病児保育「いちぶり」
研修を受けた看護師などが自

水戸市公式SNSでも情報発信中！

水戸市公式X(旧Twitter)・Facebook・LINEでも、
市政情報やイベント情報を発信しています。(旧Twitter)▶



Face
book▶



LINE▶



柳河小学校が 小規模特認校になります

問合せ／制度や申込みについては市学校管理課(☎306-8673)、
カリキュラムや学校説明会については柳河小学校(☎221-5997)

令和6年4月から、柳河小学校を新たに「小規模特認校」として指定し、英語教育を特色としたコミュニケーション能力の育成など、少人数によるきめ細かな指導を行います。柳河小学校の特色ある教育活動を希望する場合には、市内のどこからでも就学できます。

柳河小学校の特色ある英語教育



- ・英語の全授業にAETを配置
- ・英語専科教員の配置
- ・オンライン英会話の活用
- ・英会話を活用した地域交流
(英語での劇発表など)



募集人数／各学年35名以内(在籍者含む) ※新1年生から6年生までの全学年で受け付けます。

就学の条件／次のすべての条件を満たすこと

- ①児童が市内に居住している ②学校の教育活動・PTA活動に賛同し、協力する ③保護者の送迎または公共交通機関で通学する ④卒業まで在籍する

申込み／事前に、学校説明会に参加したうえで、10月2日(月)～12月15日(金)に、直接、学校管理課へ ※定数に満たない場合は、随時受け付けます。

▼学校説明会

日時／10月19日(木)、9:00～10:00(受付は8:45から)

申込み／10月18日(水)までに、電話で、柳河小学校へ

※参加できない方は、個別に対応しますので、事前に、学校に連絡し、日程を調整してください。

宅を訪問し、病児・病後児を預かります。事前の会員登録と面談が必要です。

問／水戸こども劇場(☎2205-0908)または市こども政策課

児童扶養手当の申請を

児童扶養手当は、父母の離婚や死亡などにより、ひとり親家庭となった父母または父母に代わって、その児童を養育している方に支給されます。手当を受けるためには申請が必要で、※対象児童を監護していない方事実上の婚姻関係にある方には

支給されません。

申・問／直接、こども政策課(☎2202-0176)へ

新入学児童の健康診断を行います

来年度、小学校または義務教育学校に入学することの健康診断を、指定の市立学校で行います。こどもの心身の状態を把握し、保護者の方に必要な助言などを行うためのものです。

就学時健康診断通知書を、9月中旬に送付します。該当する方で通知書が届かない場合は、

お問合せください。

内容／内科・歯科健診、視力・聴力検査など 持ち物／通知書、母子健康手帳、上履き、筆記用具 ※日程など、詳細は、通知書または市ホームページをご覧ください。

問／学校保健給食課(☎306-8627)

募集 就学相談会

期／9月26日(火)、10月4日(水)・13日(金)・19日(木)、11月15日(水)のいずれか1日 時／午前9時15分～午後4時15分 ※一

組1時間15分程度。 場／総合教育研究所 対／市内に居住し特別支援学校への就学や市立小学校の特別支援学級への入級、通級指導教室への通級を希望する幼児(令和6年度就学予定)とその保護者 人／80組(定員になり次第締切り) 申／9月9日(土)までに、申込書に記入し直接、在籍する幼稚園または保育所へ ※在家庭児は、直接、総合教育研究所へ。申込書は、市立幼稚園、保育所、同研究所にあります。詳細は、お問合せください。

問／総合教育研究所(☎244-1331)

暮らし

募集 認知症サポーター養成講座

認知症の方とその家族を見守るサポーターになりませんか。

日／9月26日(火)、午後2時～3時30分 場／西部図書館 対／市内に居住または通勤する方 人／20名(定員になり次第締切り) 料／無料 申／9月22日(金)までに、電話で、北部高齢者支援センター(☎246-6003)へ

問／同センターまたは地域支援センター(☎232-9110)

住宅・土地統計調査

総務省統計局では、10月1日時点で、「令和5年住宅・土地統計調査」を実施します。この調査は、住生活に関する最も基本的で重要な調査で、全国約340万世帯、市内では約6千世帯を対象とした大規模な調査です。調査をお願いする世帯には、9月下旬から調査員が調査書類の配布に伺いますので、ご協力をお願いします。

問／デジタルイノベーション課(☎207-5880)

物品の入札参加資格申請の追加受付

市が発注する物品の購入、賃借、修繕などの入札に参加を希望する方は、入札参加資格審査の書類を提出してください。ただし、役務関係は含みません。資格の有効期間／令和5年12月1日～令和7年5月31日 ※令和5年6月に認定された方は、申請の必要はありません。

申・問／10月10日(火)～17日(火)迄(日消印有効)、簡易書留などで、水戸市契約検査課(〒310-8610、☎232-9133)へ ※申請書類は、9月1日(金)以降、同課または市ホームページから入手できます。

水戸市役所 ☎029-224-1111(代表) https://www.city.mito.lg.jp

日…日時 期…期日、期間 時…時間 場…会場、場所 対…対象
人…定員 料…料金など 申…申込み 問…問合せ …共通事項

9月21日～30日は
秋の全国交通安全運動

問合せ/水戸警察署(☎233-0110)または市生活安全課(☎224-1113)
交通ルールとマナーを守り、事故を防ぎましょう。また、夜間に外出するときは、目立つ色の服の着用や、反射材の活用などの安全対策を心がけましょう。

▼スローガン

もう4時だ 暗くなる前 早めの点灯

▼運動の重点

- ・こどもと高齢者を始めとする歩行者の安全の確保
- ・夕暮れ時と夜間の交通事故防止及び飲酒運転等の根絶
- ・自転車等のヘルメット着用と交通ルール遵守の徹底

※9月18日(月)は、高齢者の交通事故防止に向けた県内一斉強調日です。

法人または個人
申・問/9月29日(金)(必着までに、申込書に記入し、直接または配達証明付き書留で、水戸市財産活用課(〒310-8610、☎232-9135)へ
※質問は、9月15日(金)までに、質問書に記入し、Eメールで、同課(property@city.mito.lg.jp)へ。申込書、質問書は、市ホームページから入手できます。詳細は、市ホームページをご覧ください。

適正かつ円滑な運営を図るため、関係行政機関や団体の委員などと運営について審議します。対/市内に居住または通勤・通学する18歳以上の方 人/2名程度 任期/2年間 選考方法/書類審査、面接審査 報酬額(日額)/7000円
申・問/9月22日(金)(当日消印有効)までに、申込書に記入し、直接または郵送、ファックス、Eメールで、水戸市男女平等参画課(〒310-0063五軒町1-2-12)と文化交流プラザ5階、☎226-3161、☎226-6102、odan.yokouna@city.mito.lg.jp)へ ※申込書は、同課または各出張所、各市民センター、茨城大学、常盤大学にあります。また、市ホームページからも入手できます。

募集
レストラン運営事業者

市役所2階レストランの運営事業者を、公募型プロポーザル方式により募集します。
貸付期間/12月10日(令和10年12月9日)対/食品衛生法に基づき飲食店営業許可などの必要な許可を有しており、公募開始時点で、食堂・レストランなど飲食に関する営業を行っている法人または個人
申・問/9月29日(金)(必着までに、申込書に記入し、直接または配達証明付き書留で、水戸市財産活用課(〒310-8610、☎232-9135)へ

募集
水戸市男女平等参画センター運営委員会委員

対/市内に居住または通勤・通学する18歳以上の方 人/1名 任期/2年間 選考方法/書類審査、面接審査
申・問/9月25日(月)(当日消印有効)までに、申込書に記入し、直接または郵送、ファックス、Eメールで、水戸市生涯学習課(〒310-8610、☎306-8692、☎306-8693、soshuunen@city.mito.lg.jp)へ ※募集要項と申込書は、同課にあります。また、市ホームページからも入手できます。

募集
水戸市青少年問題協議会委員

対/市内に居住または通勤・通学する18歳以上の方 人/1名 任期/2年間 選考方法/書類審査、面接審査
申・問/9月25日(月)(当日消印有効)までに、申込書に記入し、直接または郵送、ファックス、Eメールで、水戸市生涯学習課(〒310-8610、☎306-8692、☎306-8693、soshuunen@city.mito.lg.jp)へ ※募集要項と申込書は、同課にあります。また、市ホームページからも入手できます。

募集
まなぼろーえみっと

期/9月24日(日) 場/市清掃工場えこみっと(下入野町) ▼紙すき体験・施設見学ツアー

内容	時間	定員
紙すき体験	10:00～10:30、 10:45～11:15、 11:30～12:00、 13:00～13:30	各5名
施設見学ツアー	10:30～11:30、 12:30～13:30	各20名程度

料金/無料
※いずれも定員になり次第締切り。
※小学生以下は保護者同伴。

申/9月13日(水)～15日(金)に、電話で、水戸環境テクノロジー

募集
こみっとフェスティバル
2024出展団体

問合せ/市民生活課(☎232-9151)
日ごろの活動を、活動発表や物販などでPRしたり、他の団体と交流を深めたりしてみませんか。
期日/令和6年2月17日(土)・18日(日)
場所/イオンモール水戸内原1階メインコート 対象/NPO法人やボランティア団体など、市民活動を行う団体 募集団体数/活動発表コーナー(ステージパフォーマンス)、動画放映コーナー、市民活動相談・交流コーナー…各10団体程度 物販・体験コーナー…12団体程度
料金/無料 申込み/9月29日(金)(当日消印有効)までに、申込書に記入し、直接または郵送、ファックスで、水戸市市民生活課(〒310-8610、☎232-9238)へ ※申込書は、同課または市民センターにあります。また、市ホームページからも入手できます。詳細は、募集要項をご覧ください。

(☎350-4431)へ

▼0円マーケット

家にある使わないものを、ゆすったりもったりする、無料のマーケットです。
時/午前10時～午後2時 申/当日受付 ※詳細は、水戸環境テクノロジーホームページ(https://mito.ekankyo21.com)をご覧ください。

問/水戸環境テクノロジーまたは市清掃工場(☎297-6760)

9月20日～26日は
動物愛護週間です

動物の愛護について理解を深め、ペットの飼い方について見てみましょう。

▼ペットの飼い方

・ペットは最後まで愛情と責任を持って飼いましょう。愛護動物を虐待したり遺棄したり

することは犯罪です

- ・犬の放し飼いやリード未装着での散歩はやめましょう
- ・猫は室内で飼いましょう
- ・犬の登録と狂犬病予防注射を必ず行い、「鑑札」と「注射済票」を忘れずに首輪などに付けましょう
- ・犬や猫が迷子にならないように、マイクロチップを装着・登録をしましょう
- ・犬のふんは必ず持ち帰るなど、マナーを守りましょう
- ・犬や猫の望まない妊娠を避けるため、不妊去勢手術をしましょう

▼犬祭り2023

保護犬の譲渡会や犬のしつけ教室などを行います。
日/9月24日(日)、午前10時～午後4時 場/千波公園ふれあい広場

問/動物愛護センター(☎350-3800)

災害時はラジオなどで情報を発信します
FMぱるるん(76.2MHz)で割込み放送を行います。
水戸市公式SNSやメールマガジンなどの各種媒体でも情報を発信します。

メールマガジンの
申込みはこちら▶



遠木踏切が通行止め になります

遠木踏切が改修工事のため、
終日通行止めとなります。
期/10月1日(日)〜令和6年2
月29日(木)



募集

看護職再就業支援研修 カムバック支援セミナー

問合せ/茨城県ナースセンター(☎221-7021)
または市保健総務課(☎305-6291)

看護職への再就業の不安の解消と職場復帰を円滑にする
ことを目的とした講座です。

①講義・シミュレーション研修

期間/講義…10月17日(火)〜20日(金) シミュレーション…10
月28日(土) 場所/県看護研修センター(緑町3) 定員/30名

②実務研修

期間/病院…5日間〜10日間程度 訪問看護・介護老人保
健施設…各2日間程度 場所/県内の受入可能施設 定員/
15名程度

③試用研修

場所・期間/指定された地域で1か月以内 定員/9名

※いずれも定員になり次第締切り。

対象/離職後未就業または復職後1年未満の看護職の方
※②は、①を受講した方が対象。③は、①または②を受講
した、離職後未就業の方のみ対象。 料金/無料(医材料
費・保険料別途) 申込み/10月10日(火)までに、申込サ
イトマナブル(<https://ina.manaable.com>)から申込み

問/内原建設事務所(☎2559-
2213)

危険なブロック塀等の 撤去を支援しています

危険なブロック塀等の倒壊に
よる通学路や避難路を通行する
方への被害を防止するため、撤
去費用の一部を補助します。補
助を受けるには、撤去を行う前
の申請が必要です。
期/11月30日(木)まで 対/市
内の通学路などに面するブロッ
ク塀などで、事前相談の結果、
危険と判定されたもの 補助額
/撤去費用の3分の2(限度額20
万円) ※限度額は、ブロック塀
等の長さによって異なります。

募集 ふるさと農場利用者

申請期限や条件など、詳細は、
お問合せください。
申・問/直接、建築指導課(☎2
32-0210)へ

専門の相談員に相談しながら、
野菜などを育ててみませんか。
場/ふるさと農場(全限町) 対
/農業を営んでいない方(市外在
住の方も可) 料(年額)/1㎡当
たり400円 ※25㎡の区画は
年額1万円。年度途中からの使
用は、月割計算。 使用期間/
令和6年3月31日まで(更新可)
申・問/随時受付していますの
で、電話またはファックスに、
氏名、電話番号を記入し、ふる
さと農場(☎・☎2552-2009
0)または森林公園森の交流セン
ター(☎・☎2552-7500)へ

農業者年金に 加入しませんか

農業者年金は、農業者がより
豊かな生活を過ごせるように、
国民基礎年金に上乘せる任意
加入の公的な年金制度です。
農業に従事する方は広く加入
でき、一定の要件を満たす方
には保険料の国庫助成があります。
また、保険料は全額が社会保
険料控除の対象となり、受給す
る年金についても、公的年金と

いばらき就職・転職フェア

して控除の対象となります。
問/農業委員会事務局(☎23
2-0204)

日/10月14日(土)、午後1時30
分〜4時 場/イオンモール水
戸内原2階イオンホール 対/
15歳〜おおむね40歳前半の求職
者または令和6年3月卒業予定
の学生 料/無料 ※詳細は、
NPO法人雇用人材
協会ホームページを
ご覧ください。
問/同協会(☎300-1738)
または市商工課(☎222-91
85)

募集 創業・スタート アップ・セミナー

創業に必要な基礎知識やビジ
ネスプランの作成を学びます。
期/10月8日・15日・22日、11
月12日・26日の日曜日(全5回)
時/午後1時〜4時 場/県立
図書館など 対/創業を考えて
いる方 人/30名(定員になり次
第締切り) 料/無料 申/10月
2日(月)までに、電話またはE
メールに、氏名、電話番号を記
入し、県中小企業診断士協会創
業研究会大和田方(☎090-9
345-7378、☎qq4y4kx9
@dock.ocn.ne.jp)へ

ご意見をお寄せください

問/同協会大和田方または市商
工課(☎222-9185)

▼水戸市マンション管理適正化
推進計画(素案)
意見公募期間/9月11日(月)〜
10月10日(火)(必着) 閲覧場所
/住宅政策課、情報公開センター、
各出張所、各市民センター ※市
ホームページでも確認できます。
提出方法・問/直接または郵送、
ファックス、Eメールで、水戸
市住宅政策課(〒310-861
0、☎222-9222、☎23
2-0208) mansion.plan
@city.mio.jp)へ

屋外広告物の掲出には 許可が必要です

9月は屋外広告物美化強調月
間です。
まちの中には、看板などの屋
外広告物があります。道路上や
街路樹へののぼり旗や立看板の
掲出、落下や倒壊のおそれがあ
る看板の掲出はできません。正
しく掲出し、こまめに点検など
を行うことで、まちの良好な景
観形成や安全を確保することこ
つながります。屋外広告物を掲
出するには、市の許可が必要です。
問/都市計画課(☎222-92
06)

悪質な排水設備業者に
ご注意ください

市からの依頼業務を装い、排水設備の工事や清掃などを勧める業者が、各家庭を訪問しているという情報が寄せられていますので、注意してください。
排水設備の工事や清掃などを業者(に依頼する際は、事前に見積書を取るなどして、その内容をよく確認しましょう。

なお、公共下水道や農業集落排水への接続工事をする場合は、「水戸市下水道工事指定店」へ依頼してください。指定店は、ホームページから確認できます。
問/下水道計画課(☎35008508)

文化・教養・スポーツ

千波湖川床2023

千波湖のほとり、夜景を楽しみながら、市内の料亭などによる会席料理やフレンチのコース等を味わうことができます。
期/9月8日(金)・9日(土)・10日(日)・15日(金)・16日(土)・17日(日)・18日(月) 時/午後6時~9時 場/千波公園親水デッキ ※出店する店舗や料金など、詳細は、千波湖川床ホームページをご覧ください。
問/千波湖魅力向上事業実行委



募集

国際交流パーティー

問合せ/市国際交流協会(☎221-1800)

市内近郊に住む外国人との交流の場として、「お月見」をテーマに開催します。日本語ができる方もたくさん参加しますので、気軽にご参加ください。

日時/10月7日(土)、12:15~14:30

場所/市国際交流センター(備前町)

対象/市内に居住する方

定員/30名(定員を超えた場合は抽選)

料金/500円(食事代含む)

内容/立食コーナー、日本の文化体験(書道、折り紙など)、スタンプラリーなど

申込み/9月16日(土)までに、直接または電話、ファックス、Eメールに、「国際交流パーティー」と明記のうえ、参加者全員の氏名、電話番号、Eメールアドレスを記入し、市国際交流協会(☎221-5793、✉mcia@mito.ne.jp)へ ※1回の応募につき、3名まで申込みます。抽選結果は、申込者全員にお知らせします。

募集
ナイスハート美術展
出展作品

障害がある方が制作した作品を、絵画、書道、写真、陶芸・工芸の4部門で募集します。
作品は、12月7日(木)~11日(日)に、ザ・ヒロサワ・シティ会館で展示します。詳細は、ホームページ(https://www.preciousheart.jp)をご覧ください。
申/10月2日(月)までに、直接、市障害福祉課または利用する各障害者福祉施設へ
問/県障害者スポーツ・文化協会(県障害福祉課内、☎301-3375)または市障害福祉課(☎50080053)

募集
史跡めぐり

期/10月5日(木)・12日(木) 時/午前9時~午後5時 場/棚倉城跡、馬場都々古別神社など(福島県棚倉町) 対/市内に居住または通勤・通学する方 人/各40名(定員になり次第締切り) 料/2500円(昼食代、保険料など)
申・問/9月13日(水)~19日(火)に、参加費を添えて、直接、歴史文化財課(☎30068132)

募集
生涯学習サポーター協働企画講座

申込先・問合せ/みと好文カレッジ(〒310-0852笠原町978-5総合教育研究所3階、☎303-6602、✉college@city.mito.lg.jp)

▼消費者トラブルに巻き込まれないぞ!
~こんな手口がある!!~

期日/①10月13日(金) ②10月20日(金) (全2回) 時間/10:00~11:30 場所/市役所2階 対象/全日程参加できる方で、市内に居住または通勤・通学する18歳以上の方 定員/30名(定員を超えた場合は抽選) 料金/無料 テーマ/①悪質業者(アンタ)に渡す金はない! ②おまわりさんに聴く!!~こころのスキマをつくらない!~ 申込み/9月25日(月)(必着)までに、はがきまたはファックス、Eメールに、「消費者トラブル講座」と明記のうえ、住所、氏名(ふりがな)、電話番号を記入し、みと好文カレッジへ ※抽選結果は、郵送で、申込者全員にお知らせします。



▼心を癒してリラックス

期日/①10月16日(月) ②10月30日(月) (全2回) 時間/13:30~15:00 場所/桜川市民センター 対象/全日程参加できる方で、市内に居住または通勤する18歳以上の方 定員/20名(定員を超えた場合は抽選) 料金/無料 内容/①脳から深くリラックス(呼吸法を学び、シンキングボールで新体験) ②言葉と音の穏やかな時間(ヘルマンハーブの演奏と絵本の読み聞かせ) 申込み/9月22日(金)(必着)までに、はがきまたはファックス、Eメールに、「心を癒してリラックス」と明記のうえ、住所、氏名(ふりがな)、電話番号を記入し、みと好文カレッジへ ※抽選結果は、郵送で、申込者全員にお知らせします。



募集
大人のための朗読会

へ ※1回の応募につき、4名まで申込みます。
日/9月16日(土)、午後2時~3時30分(午後1時30分開場) 場/東部図書館 人/40名(定員になり次第締切り) 料/無料 出演/佐藤信郎(演劇事務所89)、足田誉人、井上友美(heart die

募集
映画上映会

an shoppers) 演目/とんぼくり(と山猫(宮沢賢治) 申/当日受付
問/中央図書館(☎22063951)
期/9月21日(木) 時/午前10時~正午、午後2時~4時 場/中央図書館 人/各40名(定員)



募集

国際シンポジウム 「海外から見た近世日本の教育遺産群」

問合せ／歴史文化財課(☎306-8132)

教育遺産群の価値や意義を国際的な視野から明らかにすることで、世界遺産登録への可能性を探ります。

日時／11月19日(日)、13:00~16:00 場所／オンライン、ホテルオークラ京都(京都府京都市) 定員／オンライン…無制限 現地参加…100名(定員を超えた場合は抽選) 料金／無料 講師／マーガレット・メール(コペンハーゲン大学教授)、ディヌ・ブンバル(ヘリテージモントリオール政策部長)、橋本昭彦(日本女子大学学術研究員)、江面嗣人(岡山理科大学特担教授)、大石学(東京学芸大学名誉教授)、岡田保良(国土館大学名誉教授) 申込み／オンライン…開催当日に教育遺産世界遺産登録推進協議会ホームページから閲覧できます 現地参加…9月1日(金)~11月1日(水)(必着)に、いばらき電子申請・届出サービスから申込み、はがきに、「国際シンポジウム参加希望」と明記のうえ、住所、参加者全員の氏名、電話番号、性別、年齢を記入し、水戸市歴史文化財課(〒310-8610)へ ※1回の応募につき、4名まで申込みます。抽選結果は、申込者全員にお知らせします。



募集 市芸術祭自然観察会

になり次第締切り) 料/無料
上映作品/シヨウ・ポート(監督:シヨージ・シドニー) 申/当日受付
問/中央図書館(☎226-3951)へ
日/10月8日(日)、午前8時30分から 場/いばらきフラワーパーク(石岡市)、**澗沼** ※市役所駐車場集合。 対/市内に居住する方 人/40名(定員を超えた場合は抽選) 料/4500円(交通費、入場料など)

募集 自然観察会

申・問/9月22日(金)(必着)までに、はがきまたはEメールに住所、氏名(ふりがな)、生年月日、電話番号を記入し、水戸市文化交流課(〒310-8610、☎201-3004、bankou@city.mito.jp)へ ※抽選結果は、当選者のみお知らせします。
秋色に輝く三王山を散策し、樹木や山野草について学んでみませんか。
日/11月8日(水)、午前8時~午後5時 ※荒天時は中止。

募集 家族で秋の味覚狩り

場/三王山(常陸大宮市) ※千波湖西側駐車場集合。 対/市内に居住する方 人/30名(定員を超えた場合は抽選) 料/3000円(交通費、昼食代など) 申・問/9月15日(金)(当日消印有効)までに、はがきに、「自然観察会参加申込み」と明記のうえ、参加者全員の住所、氏名(ふりがな)、生年月日、性別、電話番号を記入し、水戸市公園協会(〒310-0851千波町508-59、☎244-2895)へ ※はがき1枚につき2名まで申込みます。抽選結果は、郵送で、申込者全員にお知らせします。

リンゴ狩りと、アップルパイ作りを体験します。
日/11月4日(土)、午前9時30分~午後3時15分 場/少年自然の家(全隈町) 対/市内に居住する小学1~3年生とその家族 人/10組(定員を超えた場合は抽選) 料(家族)/1200円(材料費) ※別途リンゴ1kgにつき600円、参加者一人につき、580円の食事代が必要
申・問/10月13日(金)までに、ファックスまたはEメールに、住所、参加者全員の氏名、性別、学

校名(学年)、電話番号、食物アレルギーの有無、ごとの続

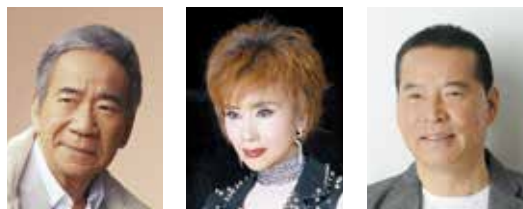
「新・BS日本のうた」 の公開収録観覧

募集

問合せ/NHK水戸放送局(☎232-9722) または市文化交流課(☎291-3846)

市とNHK水戸放送局で、「新・BS日本のうた」の公開収録を実施します。素晴らしい名曲の数々をお届けします。

日時/10月26日(木)、18:00~20:00(17:20開場) 場所/水戸市民会館 料金/無料 出演者/大川栄策、木川尚紀、小柳ルミ子、神野美伽、千昌夫、竹島宏、永井裕子、服部浩子、半崎美子、谷島明世ほか(五十音順) 申込み/9月25日(月)までに、NHKホームページから申込み、電話で、市同課へ



▲大川栄策 ▲小柳ルミ子 ▲千昌夫

募集 プレースポーツ みや2023

柄を記入し、少年自然の家(☎542200、☎2542200、shizen@city.mito.jp)へ ※抽選結果は、申込者全員にお知らせします。

各競技の指導者やプロスポーツチームの関係者の指導のもとで、楽しく体を動かしませんか。
日/10月1日(日)、午前9時~午後3時 場/総合運動公園 料/無料 種目/野球、サッカー、バレーボール、テニス、ソフトテニス、陸上競技、スナックゴルフほか 申込期間/9月4日(月)~21日(木) ※各種目の定員や申込方法など、詳細はスポーツ振興協会ホームページ

みとオータム フェスティバル2023

(https://maas.or.jp)をご覧ください。
なるか、お問合せください。
問/同協会(☎243-4500)

日時	内容
9月16日(土)、12:00~18:00	スポーツ用品の販売、大会協賛ブースの出店
9月17日(日)、9:00~16:00	アトラクション、各種体験コーナー、飲食ブースの出店、野菜の販売など
9月18日(月)、9:00~14:00	スポーツ用品の販売、大会協賛ブースの出店

場所/ケーズデンキスタジアム水戸 料金/無料

問/スポーツ振興協会(☎243-4500)