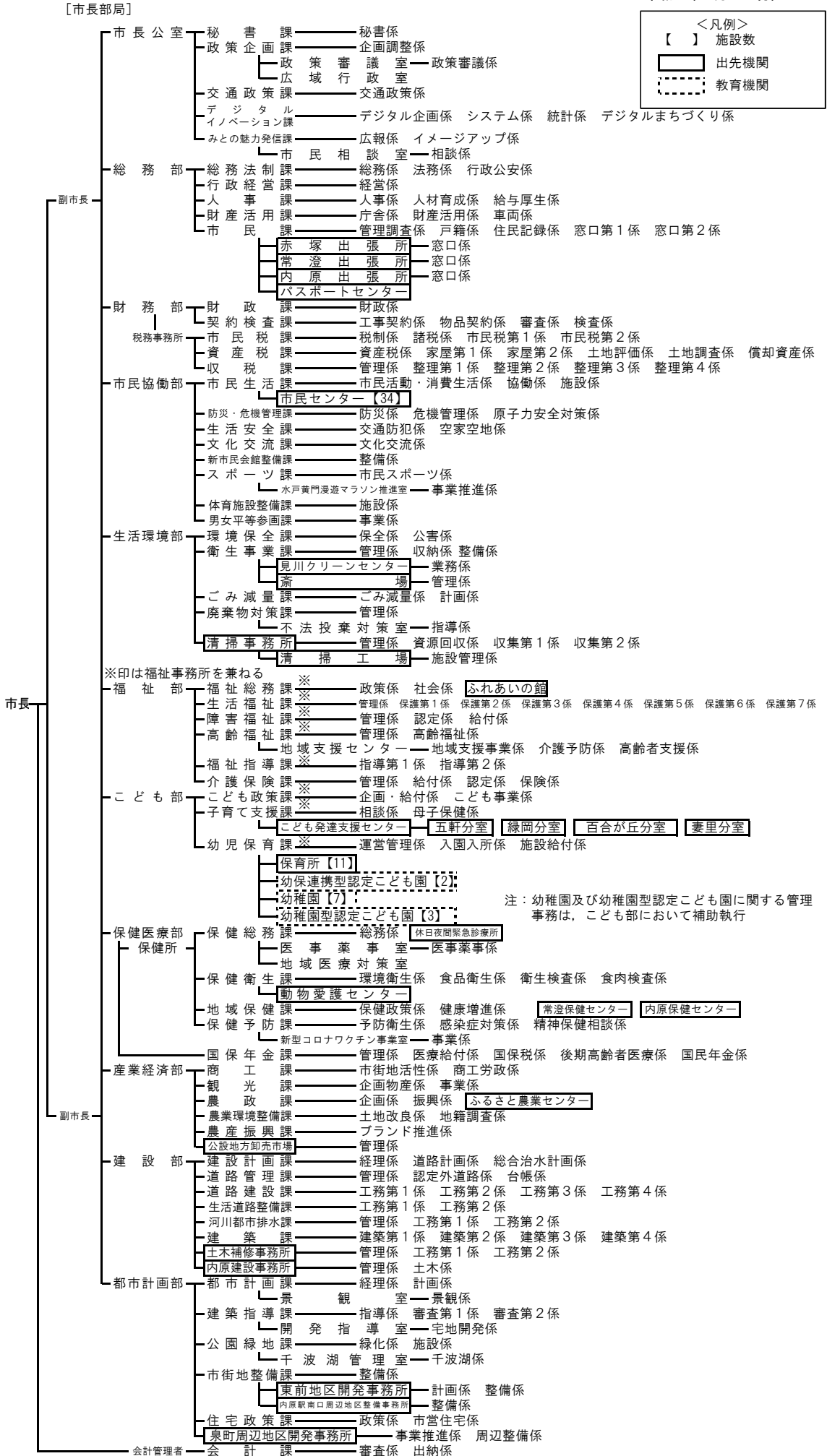


令和 4 年度 水 戸 市 行 政 組 織 図

令和 4 年 4 月 1 日 現 在

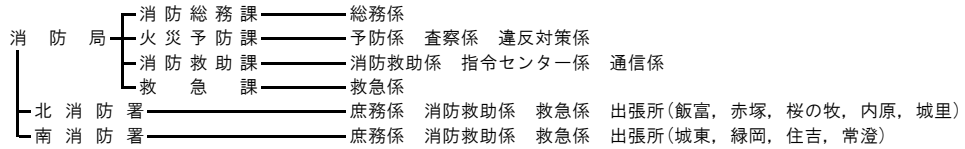


<凡例>
【 】 施設数
◻ 出先機関
◑ 教育機関

※印は福祉事務所を兼ねる

注：幼稚園及び幼稚園型認定こども園に関する管理事務は、子ども部において補助執行

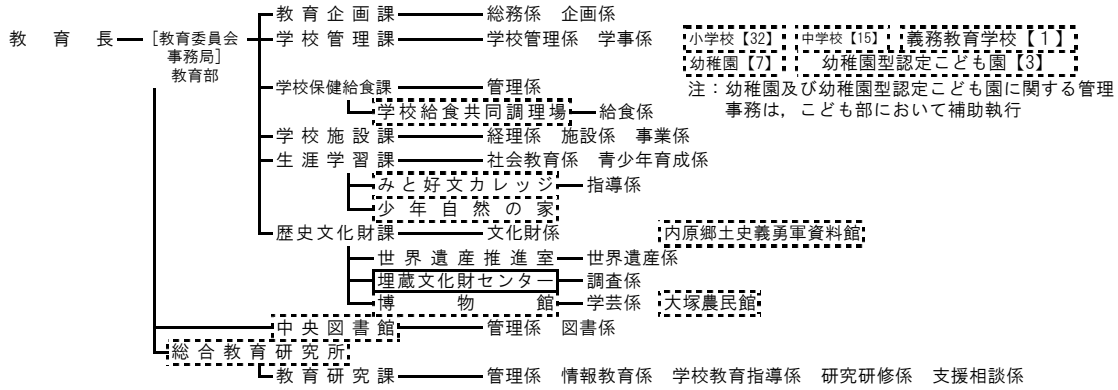
[消防]



[上下水道局]



[教育委員会]



[選挙管理委員会]

選挙管理委員会事務局 — 選挙係

[公平委員会]

[監査委員]

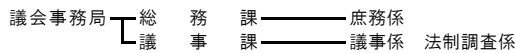
監査委員事務局 — 監査係

[農業委員会]

農業委員会事務局 — 調査広報係 農政係 農地係

[固定資産評価審査委員会]

[議会]



【組織数】 1局18部3事務所89課13室255係142施設