

物 件 調 書

物件調書は、現地を確認されるうえでの参考資料です。

買受申込みの前に、必ず現地及び諸規制をご確認ください。

開発等(建築を含む)にあたっては、都市計画法、建築基準法及び条例等の法令により、規制、指導がなされる場合もありますので、関係各機関にご照会ください。

物件は、現状有姿での引渡しとなります。

※1 供給処理施設の状況について下記の通りの種別と定義になります。

「有」物件の敷地内に供給処理のための引込み管等があることを示す。

「可」物件の敷地内に供給処理のための引込み管等はないが、前面道路等に供給処理管等があるので、引込み可能なことを示している。この場合敷地内への引込みは工事費が必要な場合がある。

「不可」物件の前面道路等に供給処理管等がなく、引込みが困難なことを示す。

なお、引込みの可否、引込み工事、費用等に関する詳細については、直接、各供給処理機関（関係事業者等）にお問い合わせください。

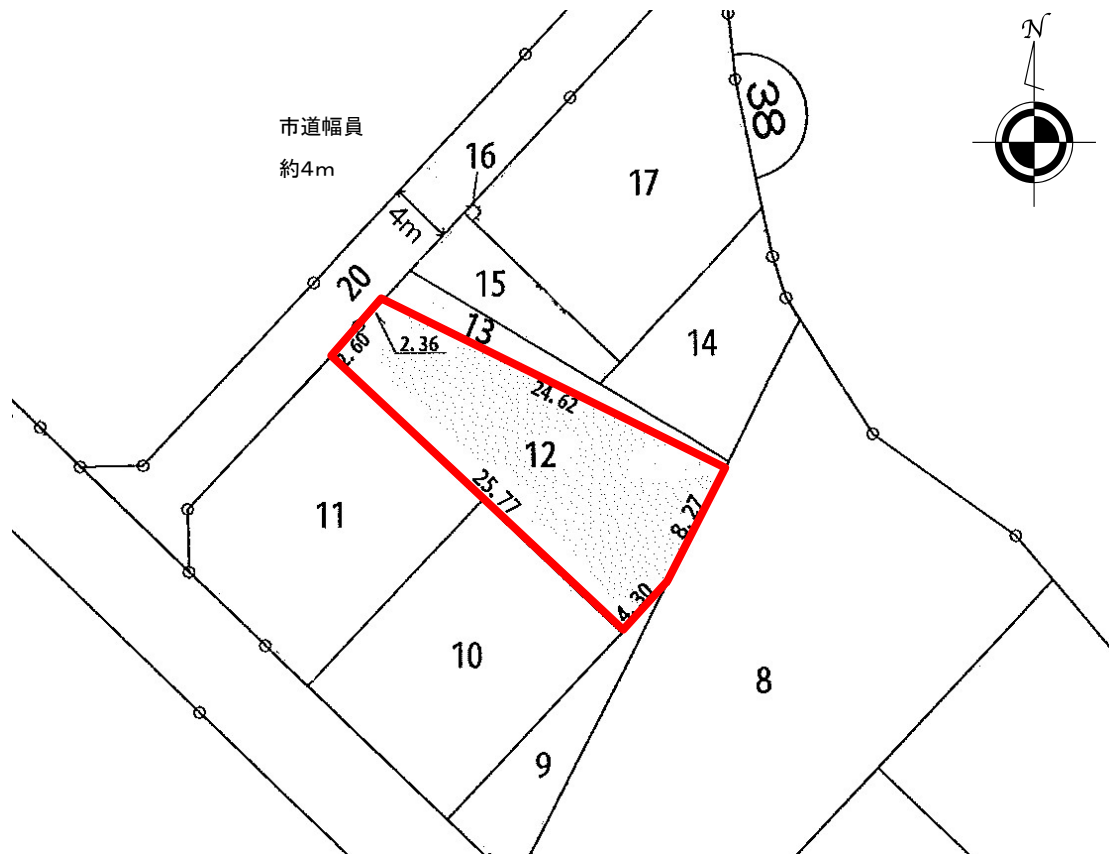
物 件 調 書

売却価格	2,370,000 円			
所 在	水戸市東前1丁目12番			
面 積	221.48 m ² (実測)			
地 目	宅地	形 状	不整形	
接面道路の幅員及び構造		北西側に幅員約4mの市道に接する。		
法令等に 基づく 制限	都市計画法	市街化区域		
		用途地域	準住居地域	
		建ぺい率	60% 容積率 200%	
		第3種高度地区, 東前第四地区計画 (沿道業務地区)		
所有権を制限する権利設定		無		
私道の負担等に関する事項		負担の有無	無 負担の内容	
施設整備状況	供給処理施設の状況※1		事業所名	電話番号
	電 気	可	東京電力パワーグリッド(茨城カサマセンター)	0120-995-332
	上水道	可	水戸市水道部給水課	029-231-4112
	下水道	可	水戸市下水道部下水道計画課	029-232-9221
	都市ガス	不可		
交通機関 (現地まで)	鉄道	大洗鹿島線常澄駅まで約2.8km		
	バス	茨城交通「東前」バス停まで約0.3km		
公共施設 (現地から)	市役所	水戸市役所常澄出張所	約0.8km	
	小学校	水戸市立稲荷第一小学校	約0.7km	
	中学校	水戸市立常澄中学校	約1.7km	
	郵便局	水戸常澄郵便局	約0.7km	
	病 院	東前病院 水戸中央病院	約0.8km 約3.3km	
	図書館	水戸市立常澄図書館	約0.8km	
参 考 事 項	<ul style="list-style-type: none"> ○水道利用加入金は、買受者の負担があります。 ○下水道事業受益者負担金は、買受者の負担があります。 ○雨水排水処理については、市との協議が必要になります。 ○埋蔵文化財包蔵地に該当していません。 ○東前第四地区計画の区域に該当しています。詳細は、[水戸市東前地区開発事務所 (029-269-3090)]までお問い合わせください。 ○敷地内に東電本柱1本が設置されています。 			
<p><その他の特記事項></p> <ul style="list-style-type: none"> ○本物件は、現状有姿による売払いです。 ○契約に要する印紙税, 登記に要する登録免許税は、買受者の負担となります。 ○購入後に不動産取得税, 固定資産税, 都市計画税の課税があります。 ○契約締結後において、土地に数量の不足その他、契約の内容に適合しないものを発見しても、損害賠償の請求又は契約の解除はできません。 				

< 案内図 >



< 明細図 >



物件写真

