

# 保健福祉

## 介護保険負担 割合証の送付

要介護・要支援認定を受けた方全員に、サービス利用時の利用者負担(1〜3割)を定める介護保険負担割合証を、7月中旬に送付します。8月1日(火)以降に介護サービスを利用する際、新しい負担割合証を、事業所に提示してください。

問/介護保険課(☎2322-9177)

## 国民健康保険限度額 適用認定証などの発行

国民健康保険に加入している方が、医療機関を受診する際、「限度額適用認定証」または「限度額適用・標準負担額減額認定証」を被保険者証とともに提示すると、自己負担が限度額までとなります。

令和5年度分(令和5年8月〜令和6年7月)の申請を、7月10日(月)から受け付けます。認定証が必要な方は、申請してください。前年度から延長する場合も申請が必要です。

なお、所得の確認が必要です。無収入の方も含め、世帯

全員の所得の申告を済ませてから申請してください。国民健康保険税を滞納している方には、交付できない場合があります。

対/70歳未満の方、70〜74歳で高額医療費の区分が現役並み所得ⅡまたはⅠ(課税所得145万円以上690万円未満)に該当する方、70〜74歳で住民税非課税世帯の方 申請に必要なもの/被保険者証、マイナンバーカードなどの個人番号がわかる書類 申請先/国保年金課、各出張所 ※申請手続きを、郵送で希望する場合には、同課へお問合せください。

問/同課(☎2322-9166)

## 後期高齢者医療保険料 が確定しました

普通徴収の方には、7月中旬に納入通知書を送付します。第1期の納期限は、7月31日(月)です。すでに口座振替の手続きをしている場合は、口座からの引落としになります。納期限内であれば、コンビニエンスストア、スマホ決済、ゆうちょ銀行や郵便局でも納付できます。

特別徴収(年金天引き)の方には、10月以降に年金から天引きされる額を記載した通知を、7月下旬に送付します。

問/国保年金課(☎2322-9152)

## 国民健康保険被保険者証・高齢受給者証、 後期高齢者医療被保険者証

### 国民健康保険被保険者証・高齢受給者証について

問合せ/国保年金課(☎232-9526)

#### ▼「国民健康保険被保険者証」を送付します

現在使用している国民健康保険被保険者証(保険証)の有効期限は、7月31日(月)です。8月からの新しい保険証は、世帯主あてに世帯全員分をまとめて7月中旬に送付します。保険証の有効期限は、原則として令和6年7月31日です。

#### ▼「保険証兼高齢受給者証」を送付します

70〜74歳の方には、医療機関に支払う自己負担割合が記載された「保険証兼高齢受給者証」を送付します。自己負担の割合(2割または3割)は、令和4年中の所得に応じて判定します。

#### ▼「簡易書留」で送付します

不在時には、不在連絡票が投かんされます。必ず不在連絡票を確認のうえ、再配達を依頼してください。

#### ▼市外の施設等に入所中の方などの保険証について

施設入所などで、水戸市に住民登録がない方は、毎年、保険証の更新手続きが必要です。申込み/施設入所などの事実が分かる書類(入所証明書など)、マイナンバーカードをお持ちのうえ、直接、国保年金課へ

### 後期高齢者医療被保険者証について

問合せ/国保年金課(☎232-9528)

#### ▼「後期高齢者医療被保険者証」を送付します

現在使用している被保険者証の有効期限は、7月31日(月)です。8月からの新しい被保険者証は、7月10日(月)から順次送付します。7月26日(水)までに届かない場合は、お問合せください。自己負担の割合(1割または2割、3割)は、令和4年中の世帯の所得に応じて判定します。

#### ▼「特定記録郵便」で送付します

受領のサインは不要で、不在時でもポストに投かんされます。

## 外国籍の方の国民健康保険

外国籍で、市内に住居登録しており、社会保険などの健康保険に加入していない方は、国民健康保険に加入してください。

また、年度の途中で在留期間の満了を迎える方で、在留期間の更新をした方には、有効期限を延長した新しい保険証を発行します。在留カードを持参のうえ、窓口で手続きをください。

申・問/国保年金課(☎2322-9526)へ

## 家族介護慰労金

7月1日現在、市内に住所有し、令和5年度住民税非課税

世帯の方で、在宅の高齢者を常時介護している家族の方に、介護慰労金を支給します。

### 要件/次のすべてに該当する高齢者を介護している方

- ①市内に住所を有する昭和33年7月31日以前に生まれた方(令和5年7月31日以前に死亡した方を除く)
- ②令和5年度住民税非課税世帯の方
- ③令和4年と令和5年の7月31日において、「要介護4・5」と認定されている方
- ④令和4年8月1日〜令和5年7月31日に介護保険サービス(1週間までのショートステイの利用を除く)を受けておらず、継続して3か月以上の長期入所・入院をしていない方

支給額/10万円

申・問/8月1日(火)〜31日(木)

## 募集 食善く講座

高齢期の食事の大切さについて学んでみませんか。

日時	場所	定員
8/2(水)、 13:30~15:00	新莊市民センター	15名
9/1(金)、 13:30~15:00	内原市民センター	18名

※いずれも定員になり次第締切り。  
対象/市内に居住する65歳以上の方  
料金/無料

申・問/7月5日(水)〜各開催日前日に、電話で、地域支援センター(☎297-5903)へ

に、直接、高齢福祉課(☎232-9174)へ



## 「魁のまちづくり市民懇談会」を開催します

問合せ／政策企画課(☎232-9104)

水戸市第7次総合計画・骨子「素案」について市民の皆さんに内容を説明し、広く意見・提案をいただき、計画に反映させるため、市民懇談会を開催します。ぜひ、参加してください。

対象／市内に居住または通勤・通学する方

申込み／各開催日の2開庁日前までに、いばらき電子申請・届出サービスから申込むか、電話またはEメールに、住所、氏名(ふりがな)、電話番号を記入し、政策企画課(sougoukeikaku@city.mito.lg.jp)へ



日時	場所	募集人数	駐車場
8/ 3(木)、 18:00 から	総合教育研究所	約80人	総合教育研究所駐車場
8/ 8(火)、 19:00 から	市福祉ボランティア 会館(ミオス2階)	約20人	市営赤塚駅北口駐車場
8/10(木)、 19:00 から	みと文化交流 プラザ(五軒町1)	約50人	市営五軒町立体駐車場、 市営五軒町地下駐車場
8/18(金)、 18:00 から	総合教育研究所	約100人	総合教育研究所駐車場
8/22(火)、 19:00 から	内原市民センター	約50人	内原市民センター駐車場
8/27(日)、 10:00 から	市役所4階	約20人	市役所駐車場

※各回2時間程度を予定。

※8月27日は、生後6か月以上の未就学児を対象とした無料の託児サービスがあります。利用するには、事前に申込みが必要です。利用を希望する方は、7月28日(金)までに、いばらき電子申請・届出サービスから申込むか、電話で、政策企画課へ。

## 募集 認知症チェック セミナー

「物忘れ度」と「血管年齢」の測定ができます。認知症リスクを早めに見つけて予防しましょう。  
日／8月7日(月)、午後1時30分～4時 ※所要時間は1時間程度。 場／県市町村会館(笠原町) 対／市内に居住する65歳以上の方 人／50名(定員になり次第締切り) 料／無料  
申・問／8月4日(金)までに、電話で、地域支援センター(☎267-5006)へ

## 募集 医師による在宅医療 と介護のお話会

日／8月1日(火)、午後3時～4時 場／大久保病院(石川4) 対／市内に居住する方、介護・福祉・医療に関わる専門職の方 人／30名(定員になり次第締切り) 料／無料 テーマ／「腎臓の役割・働き」 申／7月25日(火)までに、電話で、北部高齢者支援センター(☎246-6006)へ  
問／同センターまたは地域支援センター(☎332-9110)へ

## アビリンピック茨城

障害者の職業能力の向上と、雇用の促進を目的として、ビルクリーニングや喫茶サービスなど、計8種の競技を実施します。  
期／7月15日(土)・16日(日) 時／午前9時～午後4時 ※16日は、午後3時30分まで。 場／県職業人材育成センター(水府町) 料／無料  
問／高齢・障害・求職者雇用支援機構茨城支部(☎300-1215)または市障害福祉課(☎350-8053)へ

## 暮らし

### 募集 高齢者生活支援サ ポーター養成研修

高齢者の日常生活を支援するサポーターになりませんか。研修後は、市が活動を補助する団体に所属して活動します。  
日／7月28日(金)、午前10時～午後3時30分 場／市福祉ボランティア会館(ミオス2階) 対／高齢者の生活支援に関心のある方 人／40名(定員になり次第締切り) 料／無料  
申・問／7月24日(月)までに、電話で、市社会福祉協議会(☎09-5001)へ

### 募集 金婚を迎える方へ

結婚50周年の祝賀会を、新しくなった水戸市民会館で開催します。参加には、申込みが必要です。  
期／11月22日(水) 場／水戸市民会館 対／昭和48年に結婚し、令和5年1月1日現在市内に居住する夫妻または昭和47年までに結婚し、令和5年1月1日現在市内に居住する、これまで申込んでいない夫妻 料／無料  
申・問／7月31日(月)当日消印有効)までに、はがきまたは

### 県央地域9市町村での 公の施設の広域利用

県央地域の9市町村(水戸市、笠間市、ひたちなか市、那珂市、小美玉市、茨城町、大洗町、城里町、東海村)に居住している方は、県央地域内のスポーツ施設や図書館などの施設を、その市町村住民と同一の条件で利用することができます。

▼スタンラリーを実施します  
対象施設を利用して、スタンプを集めて応募した方の中から抽選で、9市町村の特産品を差し上げます。台紙は、対象施設または市ホームページなどにあります。  
期／7月1日(土)～令和6年1月31日(水)

※対象施設など、詳細は、いばらき県央地域ガイドホームページ(<http://www.mito-kouiki.com>)をご覧ください。お問い合わせください。  
問／政策企画課(☎232-9106)

## 戦没者遺児による 慰霊友好親善事業

旧戦地を訪れ、慰霊追悼を行うとともに、同地域の住民と友好親善を図ります。

対／戦没者の遺児 料／10万円  
(渡航手続手数料などは別途)

※燃料費の高騰、円安などの影響で、値上げする場合があります。

申／電話で、茨城県遺族連合会事務局(☎221-4002)へ

※詳細は、市ホームページをご覧ください。

問／同連合会または市福祉総務課(☎332-9169)

## 募集 フードパントリーへの支援

フードパントリーは、子育て中のひとり親家庭や生活困窮世帯など、さまざまな理由で日々の食品や日用品の入手が困難な方に対して、地元企業などから提供していただいた食品などを無償で配布する取組です。

子どもフードパントリー水戸実行委員会では、年に3回、市内の施設を会場にフードパントリーを開催しており、配布するお米や食品などを提供していただける事業者や団体、農家の方などを募集しています。提供方法など、詳細は、お問合せください。

問／同実行委員会(☎297-040)または市ごとも政策課(☎332-9176)

## 食品ロス削減のため 30・10運動を実施しましょう

30・10(さんまる・いちまる)運動とは、会食時の食べ残しを減らす取組です。開始後30分間は、席に着いたまま、料理を楽しみましょう。終了前10分間は、食べ残しのないよう、しっかりと食べましょう。

これからの季節に行われる暑気払いなどでは、「30・10運動」を実践し、おいしく・楽しく料理を食べるようになりましょう。

問／ごみ減量課(☎332-9114)

## 住宅用蓄電システム 設置費用の補助

一般家庭における脱炭素化の取組を促進するため、住宅用蓄電システムへの設置費を補助します。対／市内に居住または居住する予定がある方で、令和5年度に住宅用蓄電システムを設置する方 補助額／最大5万円

申・問／7月10日(月)から受付

けますので、直接、環境保全課(☎332-9154)へ ※設置前に申請が必要です。詳細は、同課へお問合せください。

## 募集 宅建士による無料空き家・空き地相談会

空き家や空き地の売却や賃貸、活用などに関する相談に、宅建士が応じます。

日／7月25日(火)、午後1時30分～4時 ※相談は、一組あたり約30分。場／市役所4階 対

／市内に空き家・空き地または将来空き家になることが見込まれる住宅を所有している方 人

料／無料 申／7月14日(金)までに、電話で、県宅建物取引業協会水戸支部(☎553-8505)へ

問／同協会または市生活安全課(☎224-1113)

## 屋外広告物の掲出には 許可が必要です

7月は屋外広告物適正表示推進月間です。まちの中には、看板などの屋外広告物があります。市では、良好な景観づくりと安全のために、屋外広告物条例を定め、設置場所や大きさなどを規制しています。屋外広告物を掲出するときは、市の許可が必要です。※詳細は、都市計画課へお問合せください。

## 募集 農業機械を貸出しています

市農業公社では、4条刈りコンバイン、トラクターを貸出しています。

対／市内に住所を有する農業経営者 ※機種により、大型特殊免許と農業労務への加入が必要です。貸出には、このほかに条件があります。申込み前に、事前に、お問合せください。

申・問／随時受付していますので、直接、市農業公社(☎251-5533)へ ※使用料など、詳細は、お問合せください。

## 農薬の空中散布の実施

水稲の病害虫防除のため、無人ヘリコプターなどによる農薬の空中散布を行います。

## 募集 保育士等就労支援補助金

▼保育士等就労支援補助金 補助金額／10万円 対／過去1年以上保育士として勤務しておらず、新たに市内の保育所などで勤務を開始した方で、2年以上勤務予定の方

▼新卒保育士等就労奨励補助金 補助金額／2万円 対／令和5年度に大学などを卒業し、令和6年4月から保育士として勤務

## 夏の交通事故防止県民運動

問合せ／水戸警察署(☎223-0110)または市生活安全課(☎224-1113)

7月20日(木)～31日(月)は、夏の交通事故防止県民運動の期間です。

### ▼スローガン

見る止まる 歩行者優先 心がけ

### ▼運動の重点

- 歩行者(特に子供と高齢者)の保護
- 妨害運転や飲酒運転等の悪質・危険な運転の根絶
- 自転車の安全利用の推進

### ▼ヘルメットの着用が努力義務化

4月1日から、道路交通法の一部改正により、すべての自転車利用者に対する乗車用ヘルメットの着用が努力義務化されました。県内で、自転車に関する交通事故(平成30年～令和4年)で亡くなった方のうち、61%の方が頭部の負傷により亡くなっています。自転車を利用する際は、ヘルメットを着用しましょう。

## 農業機械を貸出しています

期／7月20日(木)～31日(月) 時／午前4時～10時 ※天候などにより遅延・延期する場合があります。実施する地域など、詳細は、市ホームページをご覧ください。

問／農産振興課(☎559-2212)

## 保育士等就労支援補助金

▼保育士等就労支援補助金 補助金額／10万円 対／過去1年以上保育士として勤務しておらず、新たに市内の保育所などで勤務を開始した方で、2年以上勤務予定の方

▼新卒保育士等就労奨励補助金 補助金額／2万円 対／令和5年度に大学などを卒業し、令和6年4月から保育士として勤務

6年4月から保育士として勤務

災害時はラジオなどで情報を発信します  
FMぱるるん(76.2MHz)で割込み放送を行います。  
水戸市公式SNSやメールマガジンなどの各種媒体でも情報を発信します。

メールマガジンの  
申込みはこちら▶



## 7月は「熱中症予防強化月間」です

問合せ/救急課(☎221-0126)または地域保健課(☎243-7311)

熱中症は、誰でもかかる危険性があります。正しい予防法を知り、普段から気をつけることで、熱中症を防ぐことができます。

熱中症の予防に役立つ、暑さ指数などの情報を、メール配信サービスで確認できます。

※暑さ指数…湿度、日射など周辺の熱環境、気温の3つを取入れた指標。



### ▼予防のポイント

- ・屋外では帽子や日傘で直射日光を避ける
- ・バランスの良い食事をする
- ・エアコンや扇風機を使用し、睡眠環境を快適に保つ
- ・こまめに水分や塩分を補給する
- ・自分のいる環境の気温や湿度を気にかける

### ▼熱中症になってしまった人がいたら

- ・意識がある場合は、涼しい場所で身体を冷やし、水分や塩分を補給して様子を見る。症状がよくなる場合には、医療機関を受診する
- ・意識がない、反応がおかしい場合は、ただちに救急車を呼び、涼しい場所で身体を冷やす

## 募集 危険物取扱者試験

日/10月21日(土)、午前9時30分から 場/水戸啓明高等学校(千波町) 料/甲種:6600円 乙種:4600円 丙種:

を開始する見込みの方で、1年以上勤続予定の方  
申・問/令和6年3月28日(金)までに、申請書に記入し、直接  
幼児保育課(☎232-9243)  
へ ※申請書は同課または市ホームページから入手できます。  
詳細は、市ホームページをご覧ください。

3700円 申/電子申請:7月10日(月)~21日(金)に、  
消防試験研究センターホームページから申込み 書面申請:7月13日(木)~24日(月)(当日消印有効)に、直接または郵送で  
消防試験研究センター茨城県支部(〒310-0852笠原町978)茨城県開発公社ビル4階へ ※申込書は、同センターにあります。詳細は、同センターホームページをご覧ください。  
問/同センター(☎301-1150)または市火災予防課(☎21-0145)



## 自衛官を募集します

▼航空学生(海・空)

受付期間/7月1日(土)~9月7日(木) 1次試験日/9月18日(月)

▼一般曹候補生(陸・海・空)

受付期間/7月1日(土)~9月5日(火) 1次試験日/9月15日(金)~24日(日)のうちいずれか1日  
▼自衛官候補生(陸・海・空)

受付期間・試験日/通年 ※詳細は、防衛省ホームページをご覧ください。  
問/自衛隊茨城地方協力本部水戸募集案内所(☎226-9294)または市総務法制課(☎232-9116)



## 公安系公務員合同説明会

期/7月23日(日)・29日(土)

時/午後1時~4時 場/市役所4階 対/高校生・専門学校生・大学生とその保護者、転職を考えている方 ※対象年齢は、各団体により異なります。説明団体/23日:水戸警察署、水戸刑務所、水戸少年鑑別所、自衛隊茨城地方協力本部、水戸市消防局 29日:自衛隊茨城地方協力本部、水戸市消防局 問/自衛隊茨城地方協力本部水

## 茨城県警察官採用試験

戸募集案内所(☎226-9294)または市消防総務課(☎221-0112)

試験期日/1次:9月17日(日)

2次:①10月14日(土)または15日(日) ②11月20日(月)~24日(金)のうち1日 試験区分/警察官A(大卒程度・大卒程度職務経験)、警察官B(大卒以外・大卒以外職務経験) 申込期間/7月1日(土)~8月10日(木)

※詳細は、茨城県警察ホームページをご覧ください。  
問/同書(☎233-0110)または市人事課(☎232-9120)



## 文化・教養・スポーツ

### 募集 わたしは戦争を忘れない 戦中・戦後を生きて

空襲や予科練、戦中・戦後の生活などについて、戦争体験者が語ります。

期/8月2日(水)・15日(火) 時/午後2時~4時 場/みと文化交流プラザ(五軒町1) 人/各100名(定員になり次第締切り) 料/無料

申・問/7月13日(木)の午前9時から受付けますので、電話で市立博物館(☎226-6521)へ

## 市芸術祭 市民音楽会

市内で音楽活動をしている33団体が、独唱や合唱、重奏などを披露します。

期/7月15日(土)・16日(日) 時/午後2時から 場/水戸芸術館 料/無料  
問/文化交流課(☎291-3846)

## 五軒サマーナイトコンサート & ふれあいましゅり

日/7月15日(土)、正午~午後6時45分 ※荒天中止。 場/水戸芸術館 内容/小学生による合唱や吹奏楽、地域の方による郷土芸能の発表、模擬店など  
問/五軒市民センター(☎226-4156)

## 募集 映画上映会

期/7月20日(木) 時/午前10時~正午、午後2時~4時 場/中央図書館 人/各40名(定員になり次第締切り) 料/無料  
上映作品/猫が行方不明(監督:セドリック・クラピッシュ) 問/同館(☎226-3951)

夏 期 プール 開 放



施設	大串貝塚ふれあい公園プール(屋外)	青柳公園屋内プール	小吹運動公園屋内プール
開放期間	7月21日(金)～8月27日(日) ※月曜日を除く。	8月 3日(木)～8月16日(水) ※月曜日、8月5日(土)午前・11日(金)午後・12日(土)午前・13日(日)午後を除く。	8月 3日(木)～8月16日(水) ※月曜日を除く。
開放時間	9:00～17:00	10:00～12:00、13:00～16:00 ※火・木・土曜日は、18:00～21:00も開放。 ※日曜日は、13:00～16:00。	
利用料金	高校生以上330円、中学生以下160円、3歳児以下無料	一般430円、中学・高校生280円、小学生以下190円	
問合せ	☎269-4779	☎225-6931	☎241-9121

※小学生以下は、3名に対し保護者1名の同伴遊泳が必要です。

募集  
楽しい書写講座

初心者でも楽しく作品がつくれます。

期/8月8日(火)・29日(火)(全2回) 時/午後1時～2時30分  
場/いきいき交流センター葉山荘(千波町) 対/市内に居住する方 人/10名(定員になり次第締切り) 料/1700円(教材費など) 持ち物/筆記用具  
申・問/7月14日(金)～21日(金)に、電話または直接、いきいき交流センター葉山荘(☎243-5508)へ

募集  
水戸藩の焼き物「七面焼」作陶教室

日/7月17日(月)、午後1時～4時30分 場/森林公園自然環境活用センター 人/20名(定員になり次第締切り) 料/2500円(材料費、焼成費など) 申/7月7日(金)までに、電話またはファックスに、住所、氏名、電話番号を記入し、七面会事務局川又方(☎090-7240-3909) 問/同川又方または市観光課(☎232-9189)へ

森のシエール館「新チー  
ズ工房」完成記念セー  
ル

森林公園森の交流センター内に、新チーズ工房が完成し、7月から生産を始めます。完成を記念して、セールを行います。

市と常盤大学の協働事業「わくわくプロジェクト」で、新しいパッケージデザインとなったフロマージュフレの販売も行いますので、ぜひお越しください。  
期/7月15日(土)～8月31日(木) 時/午前9時～午後4時30分 場/森のシエール館  
※詳細は、森のシエール館ホームページ(https://www.chevre-karon.com)をご覧ください。  
問/同館(☎255-1482)へ



フロマージュフレ

募集  
秋まき野菜  
づくり講習会

日/7月30日(日)、午前10時～正午 場/ふるさと農場(全隈町) 対/農場利用者または市内に居住する方 人/20名(定員になり次第締切り) 料/無料  
申・問/7月10日(月)の午前8時30分から受付けますので、電話で、森林公園森の交流センター(☎255-7500)へ

Fun! Fan スポーツフェスタ in みた2023

問合せ/スポーツ振興協会(☎243-4592)

▼スペシャルレッスン  
時間/10:00～11:00、11:30～12:30、13:00～14:00 対象/高校生以上 定員/各100名  
内容/BODYCOMBATなど 講師(レスミルズジャパントレーナー)/佐藤舞、小島一球、萩原杏奈、藤ヶ崎美奈、野邊和輝

▼日本記録保持者による陸上教室

時間/14:30～16:00 対象/小学4～6年生 定員/50名  
内容/実技指導、実演競争 講師/福島千里(北京・ロンドン・リオデジャネイロオリンピック日本代表)



日時/7月30日(日)、9:30～16:00 場所/アダストリア みた アリーナ 料金/無料 持ち物/室内シューズ

▼バレーボール教室 THE MATES

時間/10:00～12:00(男子)、14:00～16:00(女子)  
対象/高校生 ※バレーボール経験者。 定員/各30名 内容/実技指導、実演披露 ※見学もできます。 講師/柳田将洋(プロバレーボール選手)ほか



▼トークショー

時間/12:15～12:45 講師/柳田将洋

申込み/7月5日(水)～19日(水)に、スポーツ振興協会ホームページから申込みも定員を超えた場合は抽選。抽選結果は、申込者全員にお知らせします。  
※定員の記載のないイベントは、当日受付。詳細は、同協会ホームページをご覧ください。

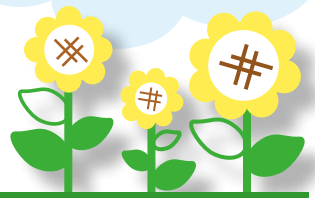


募集  
市民ユニカール大会

カーペットの上でできるカールリング「ユニカール」の大会です。  
日/7月9日(日)、午前9時から 場/アダストリア みたアリーナ ※変更になる場合があります。  
対/市内に居住する方 人/100名(定員になり次第締切り) ※3名1チーム。1名でも申込みます。 料/500円 申/7月7日(金)までに、電話またはファックスに、住所、氏名、電話番号を記入し、水戸市ユニカール協会袴塚方(☎231-5486)へ  
問/同協会袴塚方(☎221-3797)または市スポーツ課(☎306-8136)へ

# 夏休みのイベント

定員について、抽選を行わないものは、いずれも定員になり次第締切り。



## サマーフェスティバル 問合せ▶植物公園(☎243-9311)

シャボン玉遊びや水遊びなどを行います。  
日時▶7月15日(土)、9:00~15:00 場所▶植物公園 入園料▶高校生以上…300円  
小・中学生…150円

## 森林公園 夏の体験教室 問合せ▶森林公園森の交流センター(☎252-7500)

### 昆虫観察会

日時▶7月22日(土)、8:30~10:30 対象▶小・中学生とその保護者 定員▶15組(定員を超えた場合は抽選) 料金▶無料  
持ち物▶虫とり網、虫カゴ、飲み物など  
申込期間▶7月11日(火)~15日(土)

### ブルーベリー収穫と工作体験

日時▶7月29日(土)、9:00~12:00 ※雨天時は、7月30日(日)。 定員▶15人(定員を超えた場合は抽選) 料金▶1,000円(手打ちそば昼食代など) 申込期間▶7月16日(日)~20日(木)

### 森のウッドバーニング体験

ウッドバーニング(電気ペンを使って、板を焦がし、絵や模様を描く技法)で、木のはがきに絵を描きます。  
日時▶8月5日(土)、10:00~12:00 対象▶小・中学生とその保護者 定員▶20組  
料金(1枚)▶500円 申込期間▶7月18日(火)から

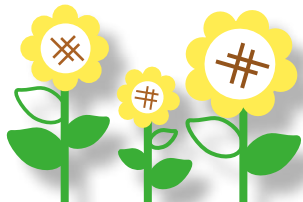
### 親子そば打ち体験

日時▶8月11日(金)、10:00~13:00 定員▶4組 料金(1組)▶4,500円 申込期間▶7月13日(木)から

### ピザと野菜スープづくり

親子でピザと野菜スープをつくります。  
期日▶8月19日(土)・26日(土) 時間▶10:00~13:00 対象▶小学生とその保護者 定員▶各8組(定員を超えた場合は抽選) 料金(1人)▶500円 申込期間▶7月20日(木)~23日(日)

場所▶森林公園森の交流センター  
申込み▶各申込期間の8:30~17:15に、電話で、森林公園森の交流センターへ  
※抽選結果は、電話で、当選者にのみお知らせします。



## 親子で坐禅と 抹茶をいただく会

問合せ▶水戸更生保護女性会高橋方(☎090-2250-3595)または  
市福祉総務課(☎232-9169)

日時▶7月23日(日)、7:00~8:30 ※受付は6:30から。 場所▶祇園寺(八幡町)  
定員▶市内に居住または通学する小・中学生とその保護者 定員▶40名 料金(1家族)▶500円 持ち物▶白い靴下  
申込み▶7月10日(月)~21日(金)に、電話またはファックスに、住所、参加者全員の氏名、こどもの学年、電話番号を記入し、水戸更生保護女性会高橋方(☎252-7532)へ

## 社会福祉協議会 夏の体験教室

問合せ▶市社会福祉協議会ボランティアセンター(☎309-1011)

### 学ぼうアイメイト(盲導犬)

日時▶7月29日(土)、13:00~15:00 場所▶市福祉ボランティア会館(ミオス2階)  
対象▶市内に居住または通学する小学4~6年生とその保護者 定員▶12組(定員を超えた場合は抽選) 料金▶無料 内容▶アイメイトについての講話や体験歩行、奉仕犬とのふれあい 申込み▶7月12日(水)~14日(金)の9:30~16:30に、電話またはEメールに、教室名、住所、氏名(児童と保護者)、年齢、学校名(学年)、電話番号を記入し、市社会福祉協議会ボランティアセンター(☎appli@mito-syakyo.or.jp)へ ※抽選結果は、申込者全員にお知らせします。

## 夏休み親子市場見学会

問合せ▶公設地方卸売市場(☎226-2331)

施設内の見学や冷凍庫入庫体験などを行います。  
期日▶7月29日(土)、8月26日(土) 時間▶9:00~12:00 場所▶公設地方卸売市場(青柳町) 対象▶小学生とその保護者 定員▶各20組(定員を超えた場合は抽選) 料金▶無料 申込み▶7月14日(金)(必着)までに、はがきに、住所、参加者全員の氏名(ふりがな)、年齢、学年、性別、代表者の電話番号、参加希望日を記入し、水戸市公設地方卸売市場(〒310-0004青柳町4566)へ ※抽選結果は、申込者全員にお知らせします。

## わたしたちの町にもあった!? お城のナゾを調べよう

問合せ▶見和図書館(☎350-2051)

見川城・河和田城を中心に、市内に残る城跡について学びます。

日時▶7月30日(日)、10:30~11:30 場所▶見和図書館 対象▶市内に通学する小学生(保護者同伴可) 定員▶20名 料金▶無料 申込み▶7月15日(土)の9:30から受付けますので、直接または電話で、見和図書館へ

## 夏休み親子環境教室

問合せ▶市消費生活センター(☎226-4194)

地球温暖化などの環境問題を親子で学びます。また、炭酸飲料用ペットボトルで自分だけの万華鏡をつくります。

日時▶8月3日(木)、10:00~12:00 場所▶市役所2階 対象▶小学生とその保護者 定員▶15組 料金▶無料 持ち物▶よく乾かした使用済みのペットボトル(500ml炭酸飲料用) 申込み▶7月3日(月)~8月2日(水)に、電話で、市消費生活センターへ

## 動物愛護センター 夏休み親子見学会

問合せ▶動物愛護センター(☎350-3800)

期日▶8月4日(金)・5日(土) 時間▶13:15~15:15 場所▶動物愛護センター  
対象▶市内に居住または通学する小学4~6年生とその保護者 定員▶各8組 料金▶無料 内容▶施設案内、保護犬・保護猫とのふれあい、動物に関わる仕事をしている方の講話(4日…ドッグトレーナー、5日…警察犬指導士)、絵本の読み聞かせ 申込み▶7月18日(火)の10:00から受付けますので、電話で、動物愛護センターへ

## 親子でパステルアートの うちわづくり体験

問合せ▶いきいき交流センター常澄(☎240-5255)

パステルを使って、うちわをつくります。  
日時▶8月5日(土)、10:00~12:00 場所▶いきいき交流センター常澄(大場町)  
対象▶市内に居住する小学生以上の家族 定員▶20名 料金▶無料 申込み▶7月24日(月)から受付けますので、直接または電話で、いきいき交流センター常澄へ