

令和4年度

第2回水戸市双葉台市民センター運営審議会

日 時 令和5年2月20日（月）
午後3時～
場 所 水戸市双葉台市民センター
大会議室

次 第

- 1 開 会
- 2 会長あいさつ
- 3 議 題
 - (1) 令和4年度双葉台市民センター事業実施報告について
 - (2) 令和4年度双葉台市民センター利用状況について
 - (3) 令和5年度双葉台市民センター定期講座募集（案）について
 - (4) 令和5年度双葉台市民センター事業計画（案）について
 - (5) その他
- 6 閉 会

水戸市双葉台市民センター運営審議会委員名簿

任期：令和4年4月1日～令和6年3月31日

(順不同，敬称略)

氏名	備考
いちげ たか お 市毛孝男	双葉台地区住民の会 会長
こん どう ひろ こ 近藤弘子	双葉台地区住民の会 副会長
わた めき いく こ 綿抜郁子	双葉台地区女性会 会長
うす い こう えい 薄井光栄	双葉台中学校父母と教師の会 会長
よこすか けい こ 横須賀恵子	双葉台女性防火クラブ 会長
せき や たか し 関谷能史	双葉台小学校 校長

(1) 令和4年度 双葉台市民センター事業実施報告について

1 定期講座

(1) 教室 【初心者対象】

講座名	講師名	開催日	募集人員	新規入会人員	活動人員
指圧	眞家よし江	第1・3(水)	22名	21名	21名
レディースストレッチ	古谷信義	第2・4(水)	30名	29名	29名
大人が学ぶぬり絵	岩渕幸子	第1・3(水)	20名	20名	20名
歌謡	金沢はるみ	第1・3(金)	25名	19名	19名
子ども将棋	和田肩羊・世良至	第1・3(土)	15名	10名	10名

(2) クラブ 【自主運営】

講座名	講師名	開催日	募集人員	新規入会人員	活動人員
フレッシュヨーガ	横山みつ子	第1・3(月)	2名	1名	24名
ヨーガ	横山みつ子	第2・4(月)	5名	4名	21名
太極拳	高橋英子	第1・3(月)	5名	2名	22名
絵画(水彩画)	鈴木恭子	第2・4(月)	5名	0名	11名
書道	小林一風	第2・4(月)	5名	5名	14名
健康ストレッチ	古谷信義	第1・3(火)	5名	4名	21名
陶芸	講師なし	第1・3(火)	5名	1名	10名
コーラス	三村千鶴	第2・4(火)	10名	0名	13名
艶歌カラオケ	菊池洋行	第2・4(水)	5名	1名	13名
とんぼ玉	小河原一憲	第1・3(木)	5名	0名	6名
ソフトエアロビクス	吉村美智代	第1・3(金)	15名	1名	9名
絵てがみ	茅根啓子	第2・4(金)	9名	4名	15名
着付	金沢弘子	第2・4(金)	5名	2名	17名
手話教室	田森邦夫	第2・4(土)	5名	1名	12名
囲碁	講師なし	第2・4(日)	10名	5名	40名
双葉台太鼓	講師なし	第1・3(日)	5名	0名	18名

2 教養講座

(1) 高齢者学級

回	期 日			内 容	講 師 名	参加人員
1	7月	26日	(火)	講話 「名字の謎を解く！名字の歴史と由来」	名字研究家 高信 幸男	45名
2	9月	27日	(火)	講話 「高齢者の消費者トラブルの対処法について」	水戸市消費生活センター	35名
3	10月	25日	(火)	芸術（芸能）鑑賞会 「オカリーナ演奏会」	オカリーナアンサンブル 「ときわの杜」	43名
4	11月	24日	(木)	移動学習「再建された水戸城跡と 水戸市清掃工場えこみっと見学」	水戸市歴史文化財課	20名

(2) レディースセミナー

回	期 日			内 容	講 師 名	参加人員
1	8月	8日	(月)	ポーセリンアート教室	ポーセリンアート講師 大澤 喜代子	19名
2	10月	4日	(火)	移動学習「茨城県天心記念五浦美術館と 野口雨情記念館めぐり」		26名
3	12月	14日	(水)	お正月寄せ植え教室	フローリストリーア かりん 下河辺 寿子	20名
4	2月	10日	(金)	シルバーリトミック	リトミック講師 海野 真奈美	30名

(3) 夏休み子ども教室

回	期 日			内 容	講 師 名	参加人員
1	8月	5日	(金)	書道教室	小野 霞翠 佐藤 律子	26名
2	8月	9日	(火)	絵画教室（午前の部 低学年）	茨城県芸術祭美術展覧会参与 小瀬 勝彦	22名
	8月	10日	(水)	絵画教室（午前の部 高学年）		17名

(4) ふれあい学級（双葉台保育所との共催事業）

回	期 日			内 容	講 師 名	参加人員
1	11月	5日	(土)	親子ふれあい体操またはコンサート	未定	中止

(5) 成人講座

期 日			内 容	講 師 名	参加人員
1月	11日	(水)	MYライフ&エンディングノート作り	明治安田生命保険相互会社	14名

(6) 郷土史講座

期 日			内 容		参加人員
7月	28日	(木)	移動学習	茨城県立歴史館と アダストリアみとアリーナ	21名

(7) 市民センター文化展

期 日			内 容	講 師 名	参加人員
2月	16日	(木)	定期講座の作品展示	主催 文化展実行委員会	
	17日	(金)			
	18日	(土)			
2月	18日	(土)	定期講座・活動団体の発表	主催 文化展実行委員会	

3 関連事業

期 日			事 業 名	備 考
10月	9日	(日)	双葉台地区市民スポーツフェスタ	主催：双葉台地区住民の会 スポーツフェスタ実行委員会
11月	19日	(土)	ふれあいフェア i n 双葉台	主催：双葉台地区住民の会
第1～4木曜日 月4回開催			子育て交流支援事業「子育て広場」	主催：双葉台地区住民の会 共催：双葉台女性会
12月	15日	(木)	「子育て広場」クリスマス会	主催：双葉台地区住民の会 双葉台女性会

(2) 令和4年度 双葉台市民センター利用状況について

【団体別利用状況】

区分	市民センター		社会教育団体		市・県		その他		合 計	
	件数	人員	件数	人員	件数	人員	件数	人員	件数	人員
4	15	245	10	200	13	216	83	734	121	1,395
5	37	492	6	116	9	144	67	625	119	1,377
6	43	562	10	159	18	328	75	722	146	1,771
7	44	578	12	123	14	241	76	736	146	1,678
8	16	268	10	114	12	174	59	504	97	1,060
9	42	539	12	192	16	269	75	733	145	1,733
10	39	542	9	113	14	253	72	650	134	1,558
11	40	502	6	66	12	222	69	587	127	1,377
12	44	556	6	49	15	276	70	626	135	1,507
1	41	493	9	111	12	176	68	560	130	1,340
2										
3										
合計	361	4,777	90	1,243	135	2,299	714	6,477	1,300	14,796
3年度 4~1月	305	4,071	67	884	119	2,125	545	5,050	1,036	12,130
比較	56	706	23	359	16	174	169	1,427	264	2,666

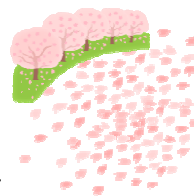
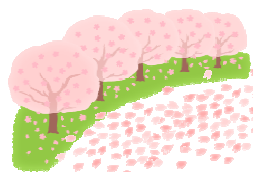
【図書利用状況】

月	4	5	6	7	8	9	10	11	12	1	2	3	合計	3年度 4月~1月	比較
利用 人員	14	11	18	16	19	14	10	13	11	15			141	84	57
利用 冊数	30	27	31	36	51	47	29	34	29	36			350	165	185

【部屋別利用状況】

月		ホール	会議室	和 室	調理室	図書室	合 計
4	件数	51	52	17	1		121
	人員	687	520	178	10	14	1,409
5	件数	47	54	17	1		119
	人員	664	515	188	10	11	1,388
6	件数	58	60	26	2		146
	人員	890	568	296	17	18	1,789
7	件数	60	62	23	1		146
	人員	857	576	235	10	16	1,694
8	件数	39	44	14			97
	人員	490	409	161		19	1,079
9	件数	58	60	27			145
	人員	865	604	264		14	1,747
10	件数	57	50	26	1		134
	人員	754	508	286	10	10	1,568
11	件数	51	51	22	3		127
	人員	658	462	228	29	13	1,390
12	件数	56	51	24	4		135
	人員	746	482	254	25	11	1,518
1	件数	50	52	25	3		130
	人員	555	478	283	24	15	1,355
2	件数						0
	人員						0
3	件数						0
	人員						0
合計	件数	527	536	221	16		1,300
4～1月	人員	7,166	5,122	2,373	135	141	14,937
合計	件数	398	446	184	8		1,036
3年度4～1月	人員	5,708	4,387	1,977	58	84	12,214
比較	件数	129	90	37	8		264
	人員	1,458	735	396	77	57	2,723

(3)令和5年度双葉台市民センター定期講座募集(案)について



令和5年度 双葉台市民センター 定期講座 受講生募集

【教室】(初心者対象)

開催期間 R5年5月～R6年3月(原則8月休講)

講座名	開催日	時間	場所	年会費(円)	募集人員	講師名(敬称略)	開講日	内容
レディースストレッチ	第2・4水	10:00～12:00	ホール	7,000	32人	古谷信義	5/10	明日への一歩。楽しく身体を動かしましょう!
大人が学ぶぬり絵	第1・3水	13:30～15:30	大会議室	7,000	23人	岩渕幸子	5/17	大人のぬり絵しましょう
歌謡	第1・3金	10:00～12:00	大会議室	10,000	25人	金沢はるみ	5/19	初心者歓迎!一緒に楽しく歌いましょう
子ども将棋	第1・3土	13:30～15:30	和室	1,000	15人	和田肩羊 世良至	5/6	初心者向けに基本から教えますので、興味ある方はどうぞ申し込んでください

【クラブ】(経験者・初心者可)

講座名	開催日	時間	場所	年会費(円)	募集人員	講師名(敬称略)	開講日	内容
フレッシュヨガ	第1・3月	10:00～11:30	和室	7,000	2人	横山みつ子	5/1	ヨガを楽しみ心と体を整えましょう
ヨガ	第2・4月	10:00～11:30	和室	7,000	6人	横山みつ子	5/8	初心者歓迎!楽しく身体を動かしましょう
太極拳	第1・3月	10:00～12:00	ホール	7,000	5人	高橋英子	5/8	身体に無理なく永く続けられます
絵画	第2・4月	10:00～12:00	小会議室	10,000	3人	鈴木恭子	5/8	初心者歓迎 心の記憶を絵にしてみませんか
書道	第2・4月	13:30～15:30	大会議室	10,000	5人	小林一風	5/8	小林先生を中心に楽しく書きましょう
健康ストレッチ	第1・3火	10:00～12:00	ホール	7,000	5人	古谷信義	5/2	ストレッチでフレイル予防!
陶芸	第1・3火	9:00～15:00	小会議室	1,000	10人	講師なし	5/2	楽しく作陶してみませんか(初心者可)
コーラス	第2・4火	13:00～15:00	ホール	10,000	20人	三村千鶴	5/9	一緒に楽しく歌いましょう歌で心もリフレッシュ!!
指圧	第1・3水	10:00～12:00	和室	8,000	0人	眞家よし江	5/17	指圧の基礎を学び、健康増進に役立てます
艶歌カラオケ	第2・4水	13:30～15:30	大会議室	10,000	5人	菊池洋行	5/10	歌いましょう!!幸せが近寄ってきます。
とんぼ玉	第1・3木	13:30～16:30	大会議室	10,000	5人	小河原一憲	5/18	初心者歓迎!一緒にとんぼ玉を作りましょう
ソフトエアロビ&ストレッチ	第1・3金	10:00～12:00	ホール	10,000	7人	吉村美智代	5/12	音楽に合わせて楽しくリフレッシュしてみませんか!初心者大歓迎!!
絵てがみ	第2・4金	10:00～12:00	大会議室	9,000	5人	茅根啓子	5/12	経験・初心者歓迎一緒に楽しく学びましょう
着付	第2・4金	10:00～12:00	和室	10,000	5人	金沢弘子	5/12	初心者の方も、ていねいに指導いたします。お待ちしております
手話	第2・4土	14:00～16:00	大会議室	10,000	5人	田森邦男	5/13	初心者歓迎
囲碁	第2・4日	9:30～16:00	和室 大会議室	2,500	10人	講師なし	5/14	現在会員33名 女性会員歓迎(現在5名)
双葉台太鼓	第1・3日	9:00～12:00	ホール	1,000	5人	講師なし	5/7	初めての方歓迎!やさしい祭囃子を中心に太鼓のリズムを楽しみます

《受付方法等、詳細については裏面をご覧ください》

問い合わせ先 水戸市双葉台2丁目1番5号
双葉台市民センター
Tel 251-3991





定期講座申込みのご案内



双葉台市民センターでは、令和5年度市民センター定期講座の受講生を募集いたします。
 元気な身体を保つための健康・仲間・生きがいがづくり・自己啓発にチャレンジしませんか？
 初心者大歓迎です。どうぞお気軽に参加してください。

◇ 受付期間 ◇

4月4日(火) ~ 4月11日(火)

月曜~金曜:午前9時~午後5時まで

◇ 申込方法 ◇

双葉台市民センター窓口へ直接お申込みください。申込書は市民センターにあります。

- ※ 電話・FAXでの受付はいたしません。
- ※ 先着順で受付し、募集人数になり次第締め切ります。(双葉台地区の方優先)

◇ 会 費 ◇

- ・各講座の開講日に会計担当者へ納入してください。
- ・原則として会費の返金は出来ません。
- ・教材費・材料費などは、別途負担となります。
- ・受講者数により、会費に変更が生じる場合があります。



◇ その他 ◇

- ・定員に満たない場合は、開講できない場合があります。
- ・開催にあたって、事前の説明会や通知・連絡は行いません。
- ・開催日は、市及び地区行事等により変更になる場合があります。

- ・新型コロナウイルス感染防止対策として、御自宅での検温やマスクの着用、手指消毒等の御協力をお願いいたします。
- ・「いばらきアマビエちゃん」への登録をお願いいたします。
- ・当日体調不良の場合は、参加を御遠慮ください。
- ・感染拡大状況により休止になる場合がございます。



❀ 各種講座のご案内 ❀

高齢者学級・レディースセミナー
 夏休み子ども教室・郷土史講座
 などの講座を計画しています。
 詳しくは、回覧チラシ等で
 お知らせします。



初心者大歓迎!!

お気軽に
ご参加
ください!

(4) 令和5年度 双葉台市民センター事業計画(案)について

1 定期講座

- (1) 募集期間 4月4日(火)～4月11日(火)
(2) 応募内容 別紙「定期講座応募状況一覧」参照

2 教養講座

(1) 高齢者学級

回	期 日	内 容	講 師 名	募集人員
1	7月～	講話 芸術鑑賞会 移動学習予定		
2				
3				
4				

(2) レディースセミナー

回	期 日	内 容	講 師 名	募集人員
1	6月～	健康 料理 ものづくり等講習会 移動学習予定		
2				
3				
4				

(3) 夏休み子ども教室

回	期 日	内 容	講 師 名	募集人員
1	7月下旬～	「親と子の料理教室」	双葉台地区食生活改善推進員	
2		「子ども書道教室」		
3		絵画教室（低学年）		
		絵画教室（高学年）		

(4) ふれあい学級（双葉台保育所共催事業）

回	期 日	内 容	講 師 名	対 象
1		親子ふれあい体操	未 定	年中・年長児 親子
2		親子ふれあいコンサート	未 定	入所児 全親子

(5) 成人講座

回	期 日	内 容	講 師 名	募集人員
1		未 定	未 定	

(6) 郷土史講座

回	期 日	内 容	参加人員
1		講演会	
2		移動学習	

(7) 市民センター文化展

期 日	内 容	講 師 名	参加人員
2月 上旬	活動団体の作品展示・発表	主催 文化展実行委員会	
2月 上旬			

3 関連事業

期 日		講座（事業名）	備 考
4月～3月 月4回開催		子育て交流支援事業 「子育て広場」	主催 双葉台地区住民の会 共催 双葉台女性会
10月	上旬	双葉台地区スポーツフェスタ	主催 双葉台地区住民の会
			スポーツフェスタ実行委員会
11月	中旬	ふれあいフェアin双葉台	主催 双葉台地区住民の会
2月	上旬	文化事業（文化展開催時） 「講演会又はコンサート」	主催 双葉台地区住民の会