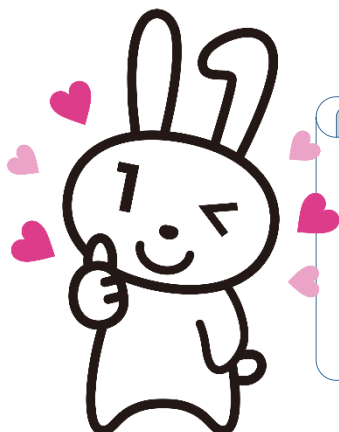


スマホ体験講座

～便利機能とマイナンバー～



カメラ、地図、SNSなどのスマートフォンを使い始めたばかりの方が知っておくと便利な機能や、マイナンバーカード、マイナポータルの活用法を実際に体験しながら学びます。

講座で使うスマートフォンは、1人1台無料で貸し出します。



みとちゃん

日時・会場

| 期 日 | 時 間 | 会 場 |
|-----------|-------------|----------|
| 11/22 (火) | 14:00～16:00 | 新荘市民センター |
| 12/7 (水) | | 妻里市民センター |
| 12/14 (水) | | 見和市民センター |
| 12/20 (火) | | 吉田市民センター |

※いずれの会場も内容は同じです。

申込み方法は裏面

主催：水戸市教育委員会 みと好文カレッジ
水戸市 デジタルイノベーション課

講師

スマートフォンアドバイザー

定員

各回15名

対象

水戸市内に居住または通勤する、スマートフォンを使い始めたばかりの方。



申し込み方法

申し込み期限：11/1（火）必着

「スマホ体験講座」と明記の上、①氏名（ふりがな）②郵便番号③住所④電話番号⑤希望会場を記入し、ハガキ、FAX、メールのいずれかで「みと好文カレッジ」へ。

または、会場となる各市民センター窓口で申し込んでください。

※電話での申し込みは行っておりません。

申し込み多数の場合は抽選を行い、抽選の結果は全員に通知します。メール申込はこちらから



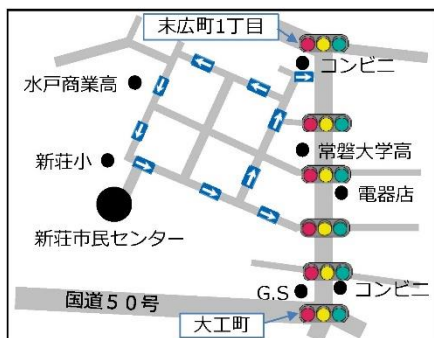
申し込み・問合せ先

〒310-0852

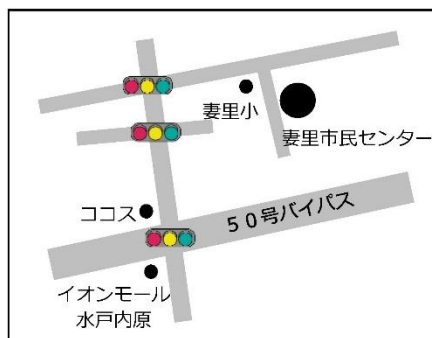
水戸市笠原町 978-5 水戸市総合教育研究所 3F みと好文カレッジ

TEL：029-303-6602 FAX：029-303-6601

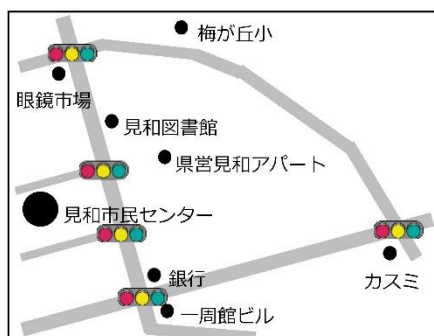
会場案内



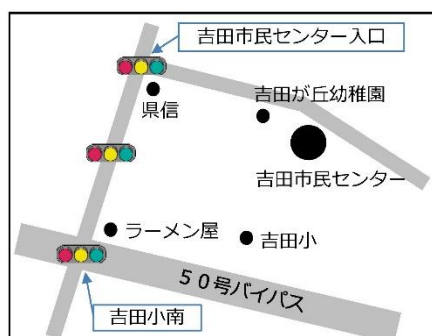
11/22 新荘市民センター
水戸市新荘 2-11-2
TEL：029-221-7851



12/7 妻里市民センター
水戸市有賀町 2242
TEL：029-259-6665



12/14 見和市民センター
水戸市見和 2-224-1
TEL：029-253-1273



12/20 吉田市民センター
水戸市元吉田町 1736-5
TEL：029-247-2316

※マスクの着用、手指消毒、検温、社会的距離の確保など、新型コロナウイルス感染症対策のご協力をお願いいたします。

※感染拡大状況などにより、講座を中止させていただく場合がございます。

