

水戸市植物公園の

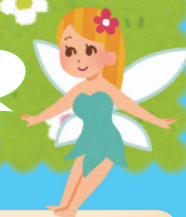
おもしろい植物をさがせ!! 5

小・中学生編

春 2022
4.29～6.30

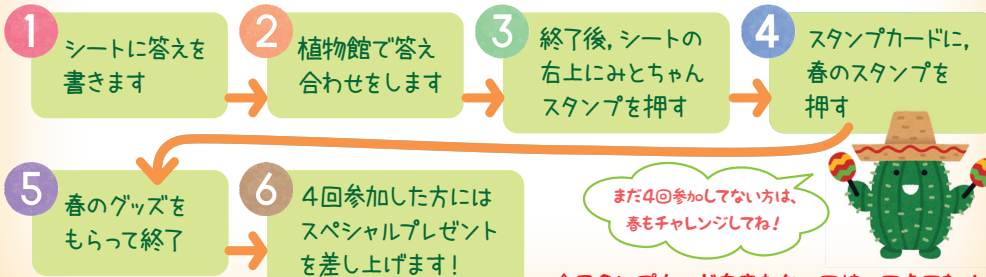
今咲いている
花をよく見てね!

アマリリス



水戸市植物公園にあるおもしろい植物の魅力に気づいてもらうために、クイズを作りました。このシートを持ち歩き、問題の植物を探し、クイズに答えて賞品をゲットしましょう。

春夏秋冬のスタンプがそろったらスペシャルオリジナルグッズをプレゼントします。



まだ4回参加していない方は、春もチャレンジしてね!

☆スタンプカードを忘れないで持ってきてね!

おもしろい植物をさがせ!! ~お知らせ~

夏バージョン (2022.7.1～8.31) 「園内の食虫植物をさがせ!」

「ペットボトルのハリネズミ教室」参加者募集

日時: 6月11日(土) 13:30～14:30

場所: 水戸市植物公園 体験室

参加費: 材料費とジュース付き 800円 (別途 入園料がかかります)

予約制: 先着15名 参加希望の方は5月14日(土)から電話で予約 029-243-9311
水戸市植物公園のHPをチェック! 動画「園長の部屋」も見てね!



Mito Botanical Park

水戸市植物公園

〒310-0914 茨城県水戸市小吹町 504

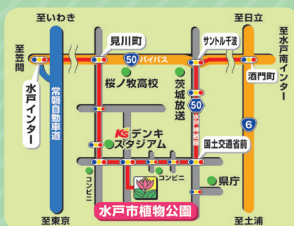
TEL. 029-243-9311

FAX. 029-241-1211

- 開園時間 / 9:00～17:00 (入園は16:00まで)
- 休園日 / 月曜日(祝日または振替休日)のときは翌平日、年末年始12/29～1/3
- 入園料 / 一般300円、小中学生・県央地域60歳以上150円
団体(30人以上) … 一般250円、小中学生・県央地域60歳以上100円
年間パスポート … 一般1,000円、小中学生・県央地域60歳以上500円
◎県央地域…水戸市・笠間市・ひたちなか市・那珂市・小美玉市・茨城町・大洗町・城里町・東海村の9市町村

●ホームページ 水戸市植物公園 検索 ●公式 Twitter @mito_botanical

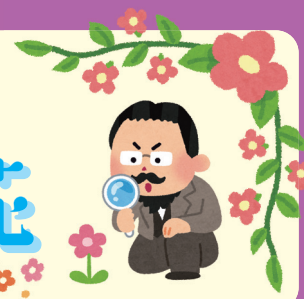
※ ペットを連れての入園、ボール遊びやその他遊具の持ち込みはご遠慮ください。
※ バスでのご来園については、お電話でお問合せ下さい。ホームページにも詳しく載せてありますのでご覧下さい。



春

おもしろい植物の紹介

水戸市植物公園のおもしろい花



水戸市植物公園のおもしろい花

花をよく見ると花びらの形や色、模様がちがいで、派手な花も地味な花もあります。虫たちにきてもらうため香りで誘う工夫もしています。小さな花が集まって1つの花に見えるものや、花びらに見えますが、葉が変化して蕾(つぼみ)を守る「苞(ほう)」や「萼(がく)」の場合もあります。よく見たらおもしろいことに気がつくかも? そんな花を紹介します。



1 小さな花が集まった花

アリウム 時期: 5月

咲いている場所: オーバーブリッジの花壇

ピンクの小さな花が集まってボールのような形をしています。小さな花は一度に咲かず少しずつ開花していくので、長い間、花が咲いています。ハーブガーデンのチャイブもこの仲間です。



アリウム



チャイブ

2 花びらに見えるけど本当は?

ペトレア、フーゲンビリアなど 時期: 4～5月、7～8月

咲いている場所: 観賞大温室 花の回廊

きれいな花に見えるけど、本当の花は中央部にあるもの。本当の花が散っても美しい萼(がく)や苞(ほう)が残り、ずっと花が咲いているように見えます。



ペトレア(萼)



フーゲンビリア(苞)

3 ちがう植物の名前です

サクララン 時期: 6～9月

咲いている場所: 観賞大温室 花の回廊

桜でもランでもないのに「サクララン」と呼ばれるホヤ カルノーサです。小さな桜のような形の花がぼんぼり状にまとまって咲きます。



サクララン

4 色に関係した名前です

ムラサキ 時期: 5～7月

咲いている場所: 薬草園

白い花なのに名前はムラサキと言う薬草です。名前の由来は「群れて咲く」からムラサキ、紫色の染料や薬用に使われる太くて紫色の根にちなんでムラサキ、といわれるそうです。



おもしろい植物をさがせ!! 5

春

バージョン
2022
4.29 ~ 6.30

場所 観賞大温室

園長からアドバイス

5月は種まきに良い時期。アサガオなど夏に咲く花の種をまいてみましょう!

質問&回答
シート

Q 4 場所 らんコーナー付近の岩山

ネオレゲリアというパイナップルの仲間です。中心部が筒状で水が溜まり、花が咲きます。溜まった水は何に使われるでしょうか?



- ① 温室内にいるカエルが水浴びする
- ② 植物が必要な時に水を体内に吸収する

Q 5 場所 滝のそば

黒猫の大きな耳のように見える部分は花を守っている苞葉(ほうよう)です。この植物は、どちらの名前で呼ばれているかな?

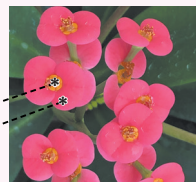


- ③ ホワイトキャット
- ④ ブラックキャット



Q 3 場所 デバインゲート前

ハナキリンの花は、花と苞(ほう)だけでできています。どの部分が花かな?



- ①
- ②

Q 2 場所 花の回廊

花が咲く姿が、お寿司のネタに似ていることで、名前がつけました。どっちかな?



- ⑤ マグロソウ(鮪草)
- ⑥ コエビソウ(小海老草)

Q 1 場所 ピーコックガーデン

この花の名前には魚の名前がついています。どっちかな?



- ⑦ ナマズソウ(鯰草)
- ⑧ キンギョソウ(金魚草)

ゴールは
植物館!

レストラン フィオレンテの裏に植物館があります。答えと解説をさがしてね!

クイズの答え ことばになるよ!

Q1 Q2 Q3 Q4 Q5

