

DX、はじめます。

問合せ/デジタルイノベーション課
(☎297-5885)

「デジタル」にまつわる、さまざまな話題を紹介してきたこの連載も、
今回が最終回。最後は、わたしたちの未来の社会について考えてみましょう。

第5回 より良い未来を目指して

今後、社会はどのように変わっていくのでしょうか。国は、2030年を目途に
具体化を目指す、未来の社会の姿として「**Society 5.0**」を掲げています。数字は、
社会の変革の段階を表します。

Society 1.0 … 狩猟社会。野生動物の狩猟や植物の採集による原始的な生活。

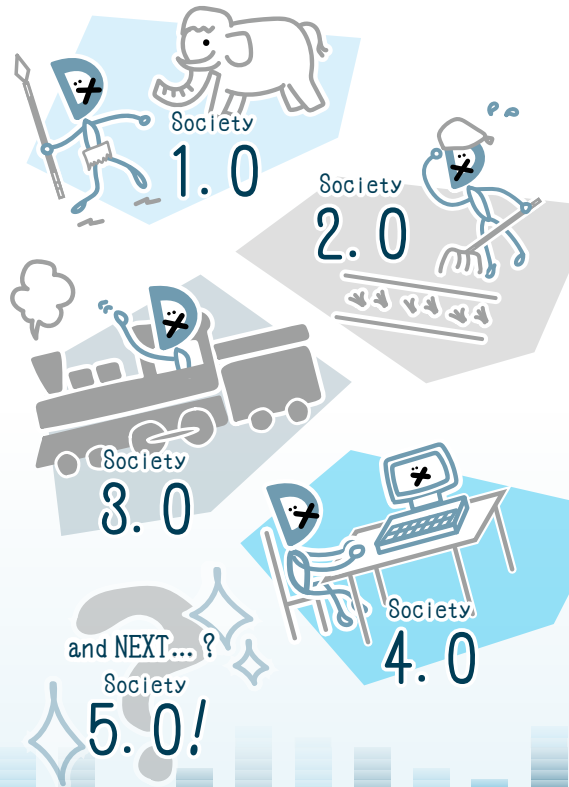
Society 2.0 … 農耕社会。安定して食料が確保できるようになり、定住が進んだ。

Society 3.0 … 工業社会。産業革命が労働の形を変え、鉄道などが生活を一変させた。

Society 4.0 … 情報社会。インターネットの普及で、世界中がつながる。

「**Society 5.0**」は、「**仮想空間と現実空間の融合により、課題解決と経済発展を
両立する人間中心の社会**」とされています。そこでは、デジタルの力が生活の至
る所に入り込んでいます。誰もが快適で質の高い生活を送ることができる、人
間中心の社会です。わたしたちは今、時代の、とても大きな転換点にいるのです。

いつの時代も、人は、新しい技術を活用し、社会をより豊かに、楽しく、便
利に変革してきました。手段が「デジタル」になっても、それは同じ。これから、
市では、子育てや教育、福祉、医療、交通など、身近なさまざまな分野で、デ
ジタルを活用したまちづくりに取り組んでいきます。



水戸市植物公園
Mito botanical park

<https://www.mito-botanical-park.com> ☎243-9311

住所/小吹町504 開園時間/9:00~17:00(入園は16:00まで)

休園/月曜日(祝日・振替休日のときは翌日) ※入園料がかかります。



展示・催事 植物館

洋ラン栽培相談コーナー

期間/2月19日(日)~26日(日)

時間/9:00~16:30

料金/無料

申込み/当日受付

※相談したい鉢を植物館に持参
してください。



蘭科協会 春のらん展

カトレア、シンピディウムな
などを約200点展示。

期間/2月19日(日)~26日(日)

時間/9:00~17:00

料金/無料



草木染織展

草木で染めた糸を使った作品
を約30点展示。

期間/3月10日(金)~19日(日)

時間/9:00~17:00 ※19日

は13:00まで。

料金/無料



季節の園内情報

レストラン・フィオレンテでは、3月4日(土)~5月28日(日)、
土・日曜日限定で薬膳料理「春の香り薬膳」の提供を始めます。春
の香り薬膳は「肝」の働きを重視して献立を構成しています。身体
にため込んだいらぬものを外に出すためには、食物繊維が多く、
整腸作用をもつ苦み成分がある物が良いとされています。また、
香りが良くて「気」のめぐりを活発にする食材も、春の薬膳に欠か
せません。ぜひ、この機会にお試しください。

~春の香り薬膳~

Aセット 春のたけのご薬膳カレー
¥1,230(税込)

たけのごや玉ねぎ、スナップ
エンドウなどの春食材を使った、
少しスパイスの効いたカレー。



Bセット レモンチキン
¥1,230(税込)

レモンとハーブ(タイム)でマ
リネした鶏肉を、こんがりジュ
シーに焼き上げた一品。



※どちらも季節のハーブサラダ、
柑橘の甘酒デザート、レモ
ングラスとレモンバームのハーブティーが付きます。

