



# ★水戸市津波ハザードマップ

※この津波ハザードマップは、平成24年8月に茨城県が公表した津波浸水想定区域を基に作成しました。  
このハザードマップは、全ての災害に対応するものではなく、記載された区域以外でも災害が発生するおそれがあります。日頃からハザードマップを参考に避難経路や避難所を確認し、状況に応じて早めの避難ができるよう備えておきましょう。

## 避難所等一覧

| 避難所       |          |
|-----------|----------|
| 名称        | 電話番号     |
| 下大野市民センター | 269-1288 |
| 下大野小学校    | 269-2003 |
| 常澄中学校     | 269-2116 |

| 緊急避難場所         |          |
|----------------|----------|
| 名称             | 電話番号     |
| 茨城県立水戸高等特別支援学校 | 269-6212 |
| 茨城県立産業技術短期大学校  | 269-5500 |
| 鹿島臨海鉄道 常澄駅     |          |

**避難所等の説明**

- 避難所**  
避難し寝泊まりすることができる施設であり、非常食・飲料水・毛布・簡易トイレなどを備えています。津波発生時又は発生のおそれがあるときは、上記避難所に加え、常澄地区の市民センター、小・中学校及び上大野市民センター・上大野小学校を避難所として開設します。
- 緊急避難場所**  
高台などに避難する時間がないときに、緊急的に避難するところです。

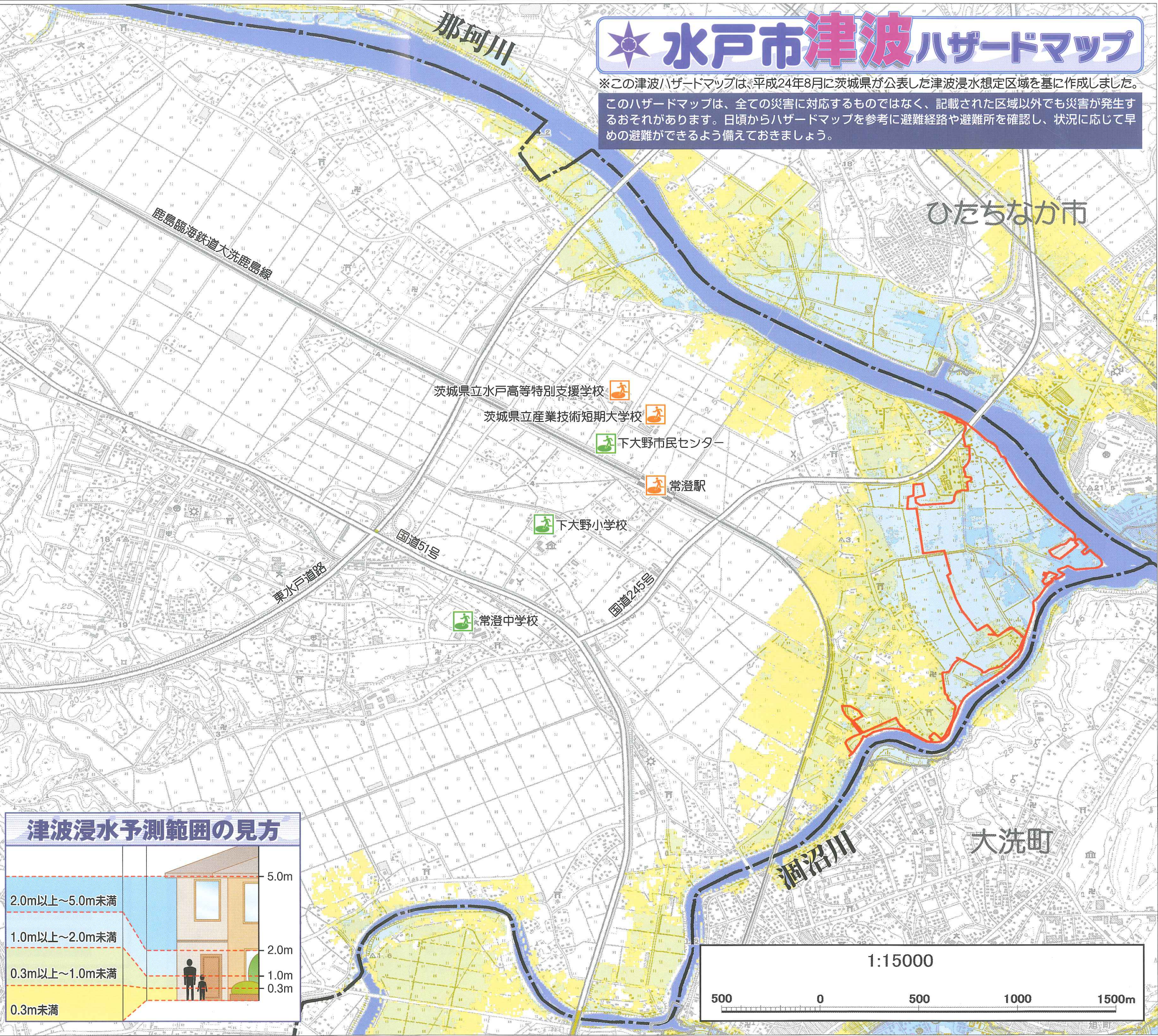
## 凡例

- 避難所
- 緊急避難場所
- 市町村界
- 東北地方太平洋沖地震の津波による市内の浸水区域

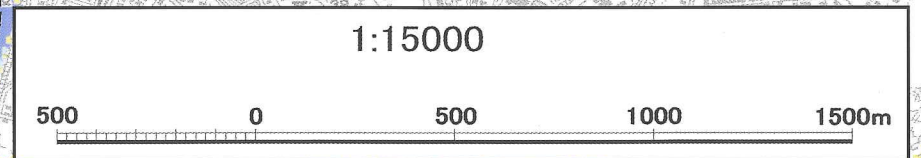
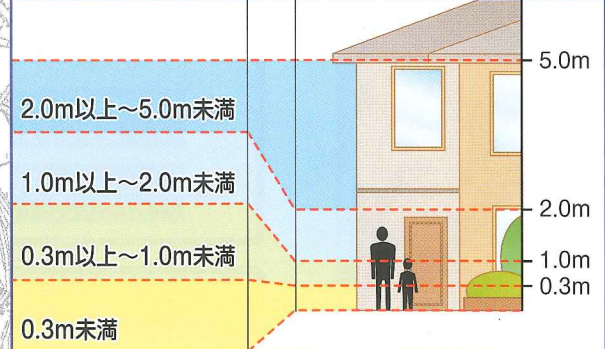
## 地図の表示範囲



水戸市内で津波による浸水のおそれがある地域を対象に津波ハザードマップを作成しています。



## 津波浸水予測範囲の見方


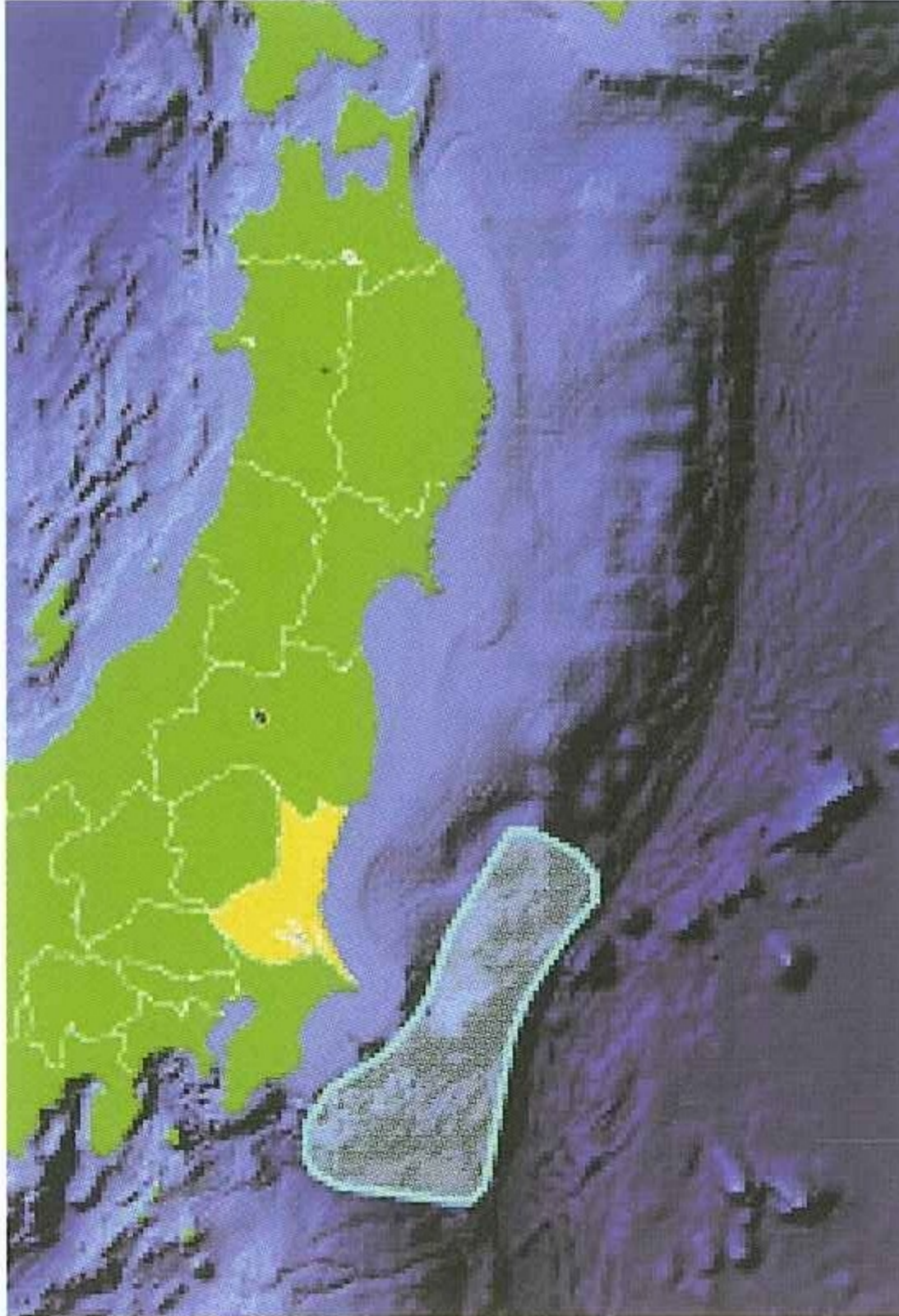


# 津波に備えて 津波ハザードマップで津波浸水予測範囲や避難経路・避難所等を確認しておきましょう。

## 津波ハザードマップの見方と説明

今回の浸水想定区域は、現在の科学的知見を基に、過去に実際に発生した津波や今後発生が想定される津波から設定した最大津波高を想定したものです。

### 想定津波

|     | 東北地方太平洋沖地震津波   | 平成23年想定津波  |
|-----|--|--|
| 説明  | 平成23年3月11日、三陸沖を震源とした地震により発生した津波。東日本大震災を引き起こし、東北から関東を中心に甚大な被害をもたらした津波の再来を想定。        | 地震調査研究推進本部から平成23年11月に公表された「三陸沖から房総沖にかけての地震活動の長期評価（第二版）」を基に想定した地震。<br>(平成19年に茨城県で想定した津波「延宝房総沖地震津波」の震源域等を参考にした地震。) |
| 震源域 |  |                                |

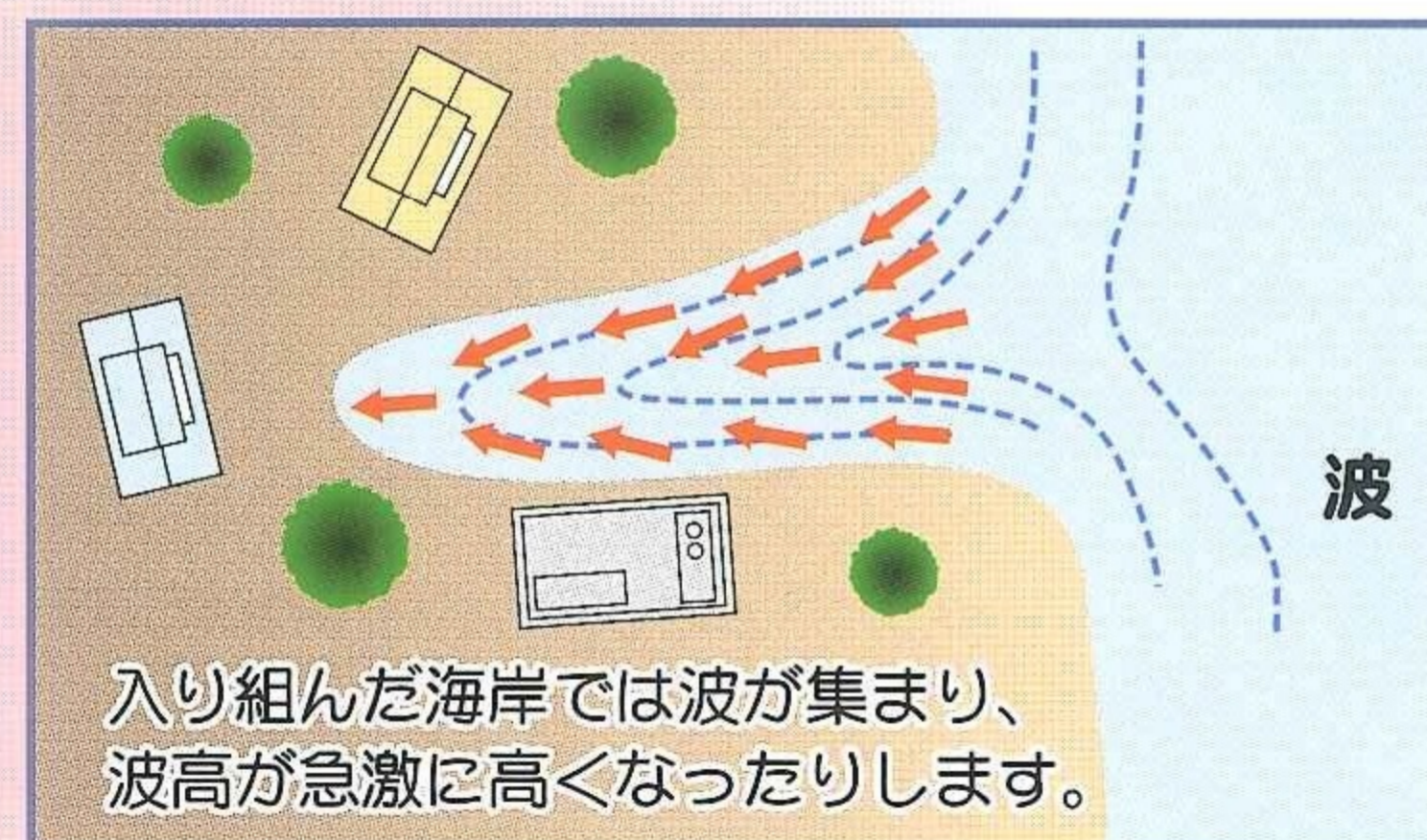
## 津波から身を守るために

津波注意報、津波警報が発表された場合には、市の防災行政無線やテレビ・ラジオ等から正しい情報を収集しましょう。



## 津波の特徴

- 引き潮から始まるとは限りません。
- 繰り返しおそってきます。
- すばやくおそってきます。
- すさまじい破壊力を持っています。

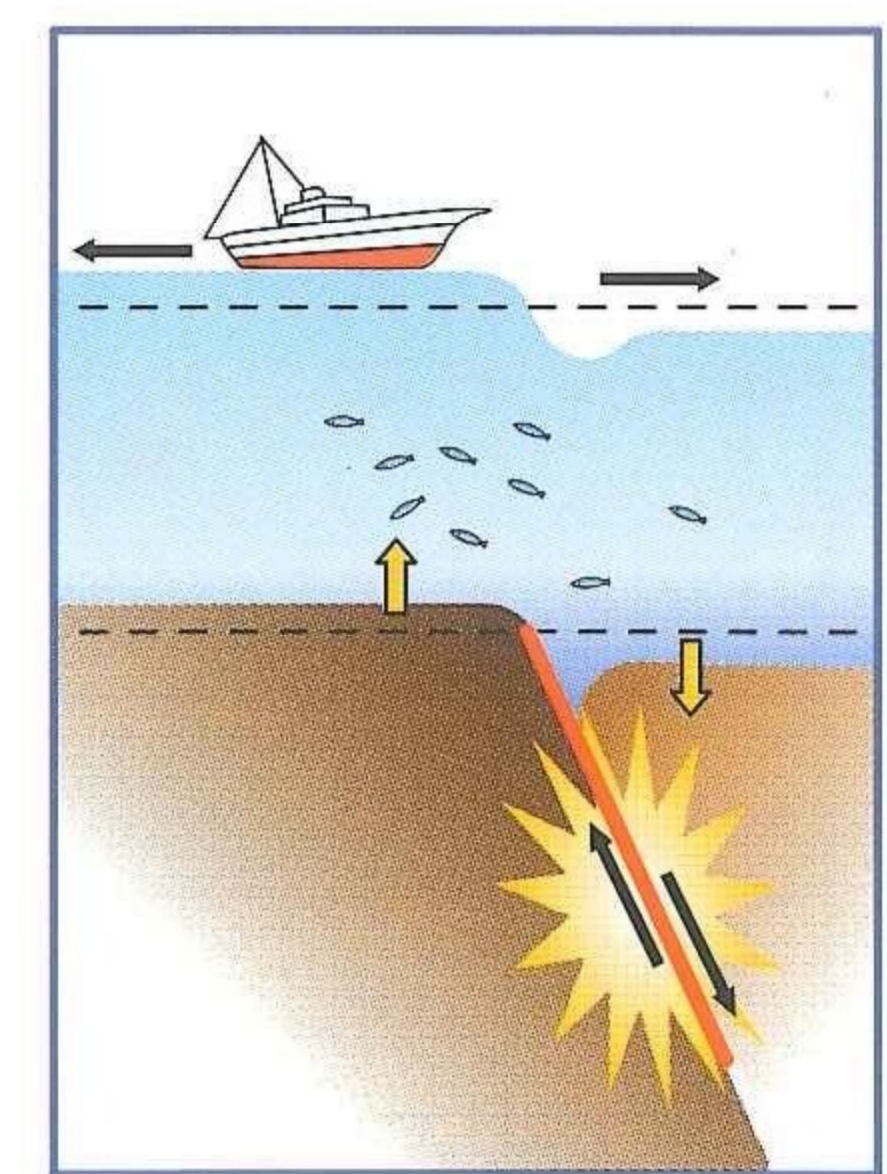


## 津波とは

津波は主に地震によりもたらされますが、一体どのように起こるのでしょうか。

地震は、地中の岩盤が広い範囲で壊れてずれ動く現象です。そのずれを起こす現象は断層運動といい、広い範囲で海底や地面を隆起または沈降させます。

図には海底がずれ動き、海面を上昇または下降させる様子を示しました。これが津波のはじまりです。水面に石を落とすと波紋が広がるように、断層運動でできたこの海面の凹凸は津波として四方へと伝わります。



## 災害用伝言ダイヤル

171番にダイヤル **171**

- 伝言を録音する場合 **1** (〇〇〇〇)□□-□□□□ (自宅の電話番号) → 伝言を吹き込む
- 伝言を再生する場合 **2** (〇〇〇〇)□□-□□□□ (自宅の電話番号) → 伝言を聞く

## わが家の防災メモ

■ 家族の連絡先 あらかじめ記入し、家族みんながわかる場所に置いておきましょう。

| 家族の名前 | 連絡先(勤務先・学校) | 住所 | 電話 |
|-------|-------------|----|----|
|       |             |    |    |
|       |             |    |    |
|       |             |    |    |
|       |             |    |    |

■ 家族の救急用データ

| 家族の名前 | 生年月日 | 血液型 | アレルギー | 常用薬 | 病気 |
|-------|------|-----|-------|-----|----|
|       |      |     |       |     |    |
|       |      |     |       |     |    |
|       |      |     |       |     |    |
|       |      |     |       |     |    |

## 津波注意報の種類

津波警報・注意報は気象庁から発表されます

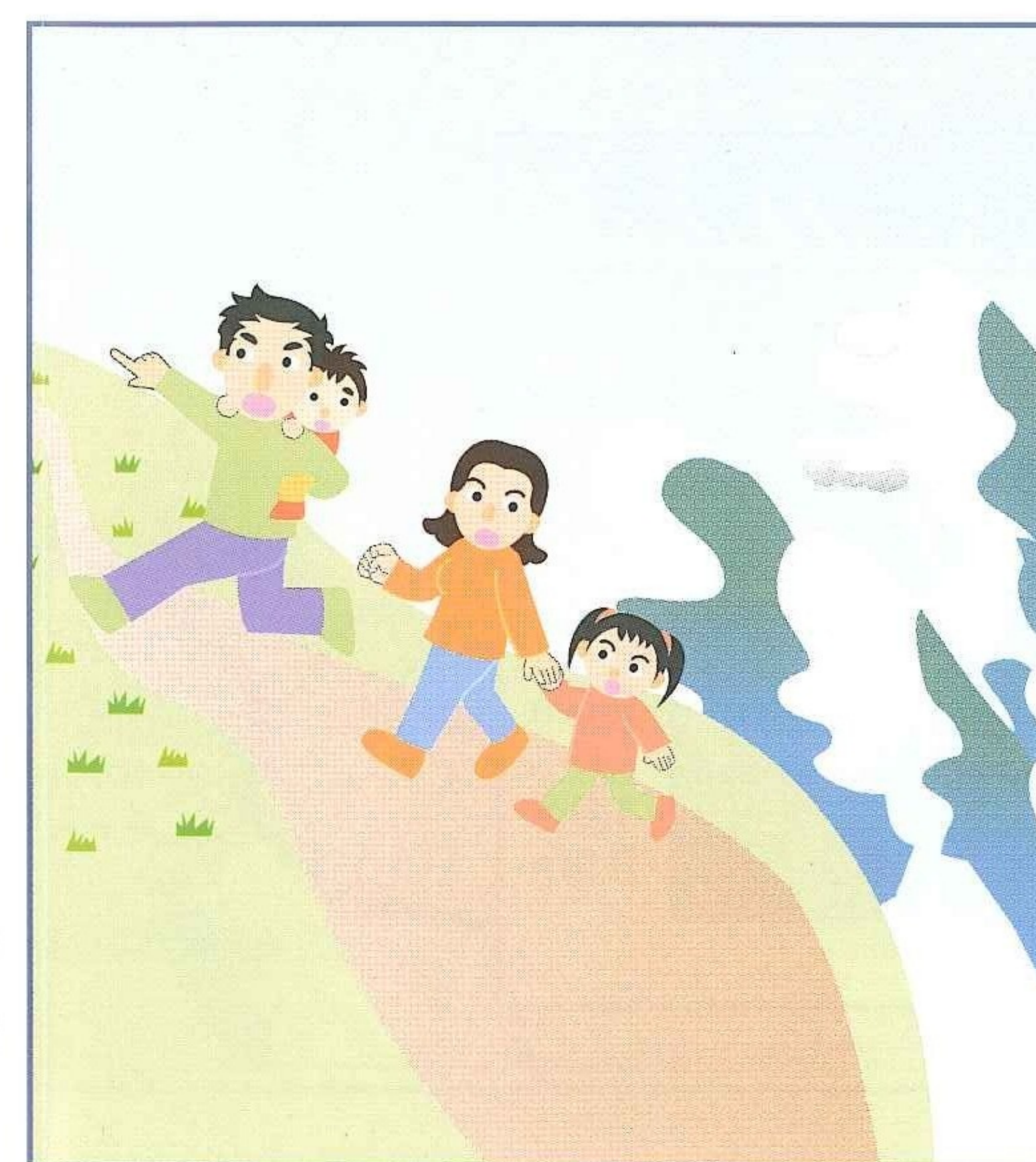
| 種類    | 解説   | 発表される津波の高さ |
|-------|--|------------|
| 大津波警報 | 沿岸部や川沿いにいる人は、ただちに高台などの安全な場所へ避難する。            | 10m超       |
| 津波警報  | 津波は、繰り返し襲ってくるので津波警報が解除されるまで安全な場所から離れないようにする。 | 10m<br>5m  |
| 津波注意報 | 海から離れ、津波注意報が解除されるまで海に入ったり海岸付近に近付いたりしないようにする。 | 3m<br>1m   |

## 津波からは逃げる！

- 海岸や川岸から離れるようにし、できるだけ高台に逃げる。
- 津波予報や避難勧告などを待たない。\*

\* 現在では津波予報の発表が早くなっていますが、地震が近いときには津波予報を聞いてからの避難では間に合わない可能性もあります。

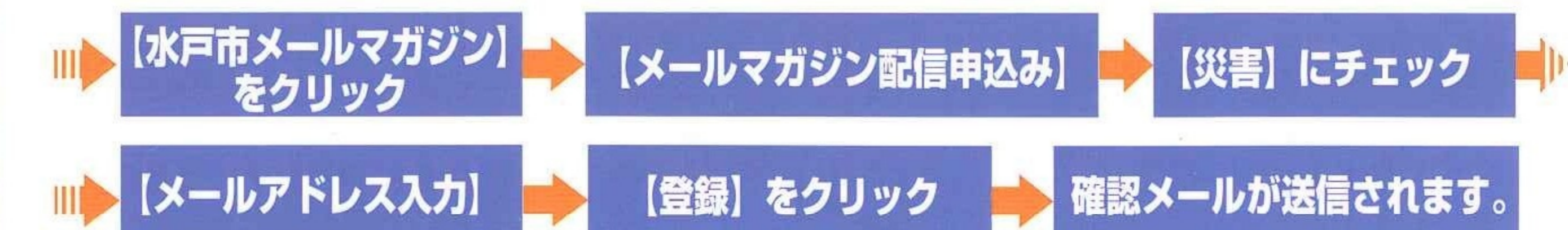
大きなゆれを感じたときは、津波予報や避難勧告などを待たずに、早めの避難を心がけましょう。



## 水戸市防災情報メール

水戸市では、皆さんの携帯電話に防災情報をお知らせしています。

利用申込みは、[<http://www.city.mito.lg.jp>] 又は  にアクセス



## お問合せ先

水戸市役所 地域安全課

〒310-8610 茨城県水戸市中央 1-4-1  
TEL 029-224-1111(代表)  
<http://www.city.mito.lg.jp>