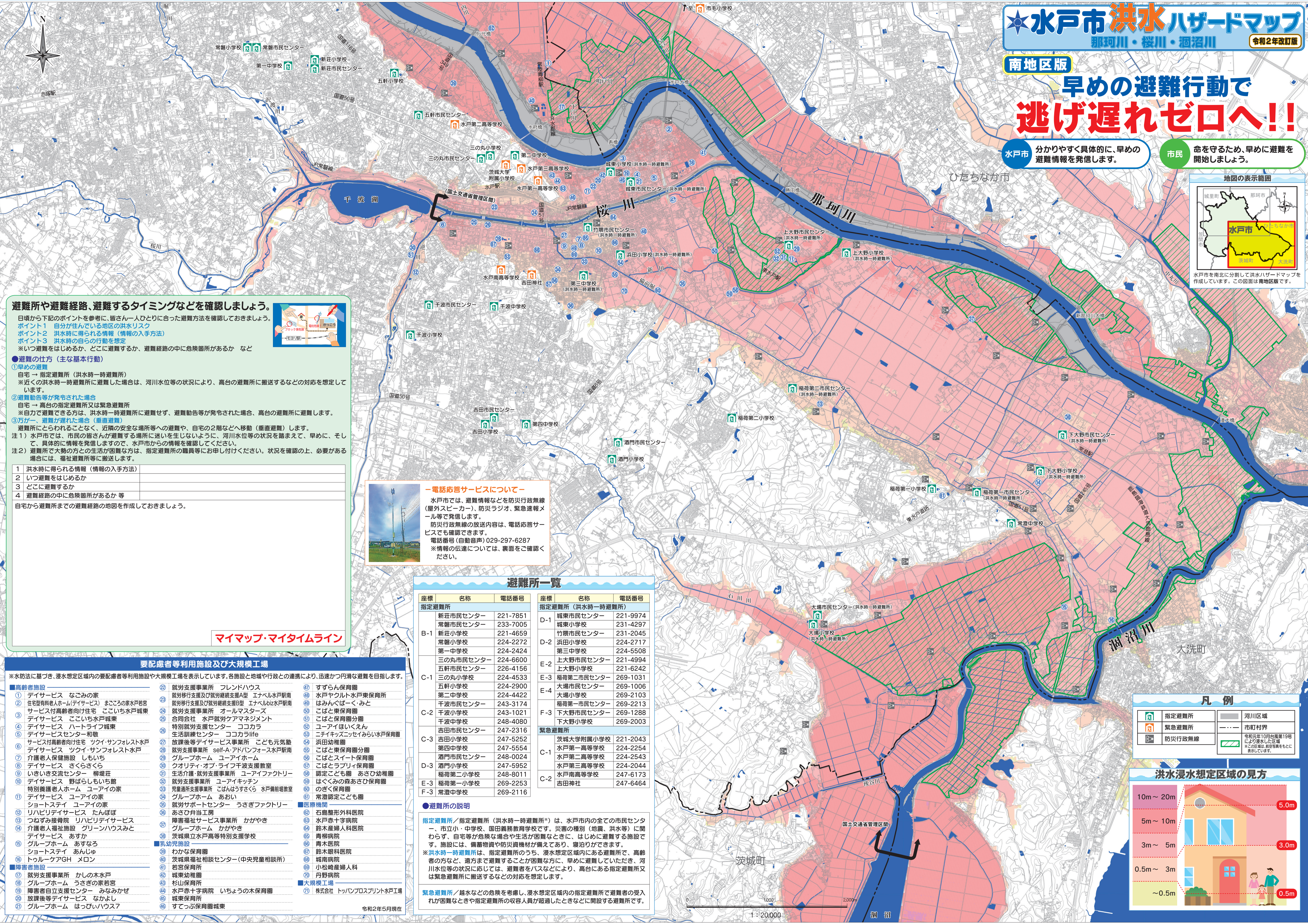


南地区版

## 早めの避難行動で 逃げ遅れゼロへ!!

水戸市 分かりやすく具体的に、早めの避難情報を発信します。

市民 命を守るため、早めに避難を開始しましょう。



### 避難所や避難経路、避難するタイミングなどを確認しましょう。

日頃から下記のポイントを参考に、皆さん一人ひとりに合った避難方法を確認しておきましょう。

- ポイント1 自分が住んでいる地区の洪水リスク
- ポイント2 洪水時に得られる情報（情報の入手方法）
- ポイント3 洪水時の自らの行動を想定

※いつ避難をはじめるか、どこに避難するか、避難経路の中に危険箇所があるか など

●避難の仕方（主な基本行動）

- 1 ① ② ③ ④ ⑤ ⑥ ⑦ ⑧ ⑨ ⑩ ⑪ ⑫ ⑬ ⑭ ⑮ ⑯ ⑰ ⑱ ⑲ ⑳ ㉑ ㉒ ㉓ ㉔ ㉕ ㉖ ㉗ ㉘ ㉙ ㉚ ㉛ ㉜ ㉝ ㉞ ㉟ ㊱ ㊲ ㊳ ㊴ ㊵ ㊶ ㊷ ㊸ ㊹ ㊺ ㊻ ㊼ ㊽ ㊾ ㊿

1	洪水時に得られる情報（情報の入手方法）
2	いつ避難をはじめるか
3	どこに避難するか
4	避難経路の中に危険箇所があるか等

自宅から避難所までの避難経路の地図を作成しておきましょう。

#### ☎電話応答サービスについて

水戸市では、避難情報などを防災行政無線（屋外スピーカー）、防災ラジオ、緊急速報メール等で発信します。防災行政無線の放送内容は、電話応答サービスでも確認できます。電話番号（自動音声）029-297-6287 ※情報の伝達については、裏面をご確認ください。

### 避難所一覧

座標	名称	電話番号	座標	名称	電話番号
<b>指定避難所</b>			<b>指定避難所（洪水時一時避難所）</b>		
B-1	新荘市民センター	221-7851	D-1	城東市民センター	221-9974
	常盤市民センター	233-7005		城東小学校	231-4297
	新荘小学校	221-4659		竹隈市民センター	231-2045
	常盤小学校	224-2272	D-2	浜田小学校	224-2717
	第一中学校	224-2424		第三中学校	224-5508
C-1	三の丸市民センター	224-6600	E-2	上大野市民センター	221-4994
	五軒市民センター	226-4156		上大野小学校	221-6242
	三の丸小学校	224-4533	E-3	福荷第二市民センター	269-1031
	五軒小学校	224-2900		大場市民センター	269-1006
	第二中学校	224-4422		大場小学校	269-2103
C-2	千波市民センター	243-3174		福荷第一市民センター	269-2213
	千波小学校	243-1021	F-3	下大野市民センター	269-1288
	千波中学校	248-4080		下大野小学校	269-2003
	吉田市民センター	247-2316	<b>緊急避難所</b>		
C-3	吉田小学校	247-5252	C-1	茨城大学附属小学校	221-2043
	第四中学校	247-5554		水戸第一高等学校	224-2254
D-3	酒門市民センター	248-0024		水戸第二高等学校	224-2543
	酒門小学校	247-5952		水戸第三高等学校	224-2044
E-3	福荷第二小学校	248-8011	C-2	水戸南高等学校	247-6173
	福荷第一小学校	269-2253		吉田神社	247-6464
F-3	常盤中学校	269-2116			

#### ●避難所の説明

**指定避難所／指定避難所（洪水時一時避難所）**は、水戸市内の全ての市民センター、市立小・中学校、国田義務教育学校です。災害の種類（地震、洪水）に関わらず、自宅等が危険な場合や生活が困難なときに、はじめて避難する施設です。施設には、備蓄物資や防災資機材が備えられており、療治りができます。※**洪水時一時避難所**は、指定避難所のうち、浸水想定区域内にある避難所で、高齢者の方など、遠方まで避難することが困難な方に、早めに避難していただき、河川水位等の状況に応じては、避難者をバスなどにより、高台にある指定避難所又は緊急避難所に搬送するなどの対応を想定します。

**緊急避難所**／越水などの危険を考慮し、浸水想定区域内の指定避難所で避難者の受け入れが困難なときや指定避難所の収容人員が超過したときなどに開設する避難所です。

### 要配慮者等利用施設及び大規模工場

- ※水防法に基づき、浸水想定区域内の要配慮者等利用施設や大規模工場を表示しています。各施設と地域や行政との連携により、迅速かつ円滑な避難を目指します。
- 高齢者施設
    - 1 デイサービス なごみの家
    - 2 住宅型有料老人ホーム（デイサービス） まごころの家水戸若宮
    - 3 サービス付高齢者向け住宅 ここいち水戸城東
    - 4 デイサービス ここいち水戸城東
    - 5 デイサービス ハートライフ城東
    - 6 デイサービスセンター和敬
    - 7 サービス付高齢者向け住宅 ツクイサンフォレスト水戸
    - 8 デイサービス ツクイサンフォレスト水戸
    - 9 介護老人保健施設 しもいち
    - 10 デイサービス さくらさくら
    - 11 いきいき交流センター 柳堤荘
    - 12 デイサービス 野ばらしもいち館
    - 13 特別養護老人ホーム ユーアイの家
    - 14 デイサービス ユーアイの家
    - 15 ショートステイ ユーアイの家
    - 16 リハビリデイサービス たんぼぼ
    - 17 つねずみ接骨院 リハビリデイサービス
    - 18 介護老人福祉施設 グリーンハウスみと
    - 19 デイサービス あすか
    - 20 グループホーム あすなる
    - 21 ショートステイ あんじゅ
    - 22 トゥルーケアGH メロン
  - 障害者施設
    - 23 就労支援事業所 かの木水戸
    - 24 グループホーム うさぎの家若宮
    - 25 障害者自立支援センター みなみかぜ
    - 26 放課後等デイサービス なかよし
    - 27 グループホーム はっぴいハウス7
    - 28 就労支援事業所 フレンドハウス
    - 29 就労移行支援及び就労継続支援A型 エナヘル水戸駅南
    - 30 就労移行支援及び就労継続支援B型 エナヘルbiz水戸駅南
    - 31 就労支援事業所 オールマスターズ
    - 32 合同会社 水戸就労ケアマネジメント
    - 33 特別就労支援センター ココカラ
    - 34 生活訓練センター ココカラlife
    - 35 放課後等デイサービス事業所 こども元気塾
    - 36 就労支援事業所 self-A・アドバンス水戸駅南
    - 37 グループホーム ユーアイホーム
    - 38 クオリティ・オブ・ライフ千波支援教室
    - 39 生活介護・就労支援事業所 ユーアフアクトリー
    - 40 就労支援事業所 ユーアイキッチン
    - 41 児童通所支援事業所 こはなほうすくら 水戸南龍蔵教室
    - 42 グループホーム あおい
    - 43 就労サポートセンター うさぎファクトリー
    - 44 あさひ弁当工房
    - 45 障害福祉サービス事業所 かがやき
    - 46 グループホーム かがやき
    - 47 茨城県立水戸高等特別支援学校
  - 医療機関
    - 48 すずらん保育園
    - 49 水戸ユカルト水戸東保育所
    - 50 はみんくぼーく・みと
    - 51 こぼと東保育園
    - 52 こぼと保育園分園
    - 53 ユーアイほいくえん
    - 54 ニチキッズニッセイみらい水戸保育園
    - 55 浜田幼稚園
    - 56 こぼと東保育園分園
    - 57 こぼとスイート保育園
    - 58 こぼとラブリイ保育園
    - 59 認定こども園 あさひ幼稚園
    - 60 はぐくみの森あさひ保育園
    - 61 のぎく保育園
    - 62 常盤認定こども園
    - 63 石島整形外科医院
    - 64 水戸赤十字病院
    - 65 鈴木産婦人科医院
    - 66 鈴木眼科医院
    - 67 鈴木眼科医院
    - 68 城南病院
    - 69 小松崎産婦人科
    - 70 丹野病院
  - 大規模工場
    - 71 株式会社 トッププロスプリント水戸工場

### 凡例

	指定避難所		河川区域
	緊急避難所		市町村界
	防災行政無線		令和2年10月台風第19号 よりの浸水した区域 ※この区域は、観測員をもとに 表示しています。

