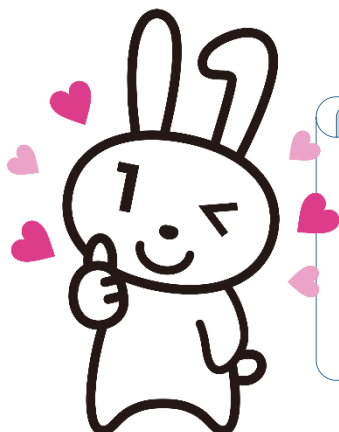


# スマホ体験講座

## ～便利機能とマイナンバー～



カメラ、地図、SNSなどのスマートフォンを使い始めたばかりの方が知っておくと便利な機能や、マイナンバーカード、マイナポータルの活用法を実際に体験しながら学びます。

講座で使うスマートフォンは、1人1台無料で貸し出します。



みとちゃん

### 日時・会場

期 日	時 間	会 場
11/22 (火)	14:00～16:00	新荘市民センター
12/7 (水)		妻里市民センター
12/14 (水)		見和市民センター
12/20 (火)		吉田市民センター

※いずれの会場も内容は同じです。

申込み方法は裏面

主催：水戸市教育委員会 みと好文カレッジ  
水戸市 デジタルイノベーション課

## 講師

スマートフォンアドバイザー

## 定員

各回15名

## 対象

水戸市内に居住または通勤する、スマートフォンを使い始めたばかりの方。



## 申し込み方法

**申し込み期限：11/1（火）必着**

「スマホ体験講座」と明記の上、①氏名（ふりがな） ②郵便番号 ③住所 ④電話番号 ⑤希望会場 を記入し、ハガキ、FAX、メールのいずれかで「みと好文カレッジ」へ。

または、会場となる各市民センター窓口で申し込んでください。

**※電話での申し込みは行っておりません。**

申し込み多数の場合は抽選を行い、抽選の結果は全員に通知します。メール申込はこちらから



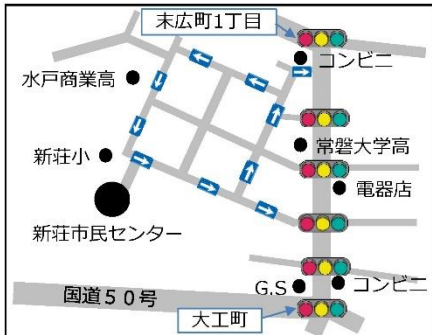
## 申し込み・問合せ先

〒310-0852

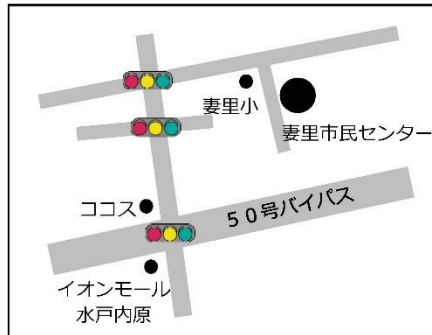
水戸市笠原町 978-5 水戸市総合教育研究所 3F みと好文カレッジ

TEL：029-303-6602 FAX：029-303-6601

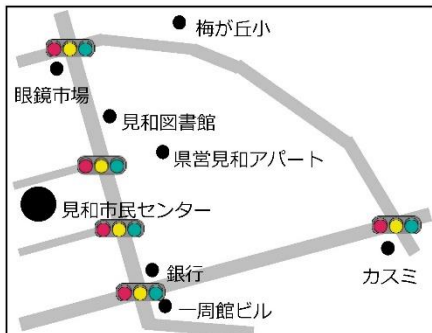
## 会場案内



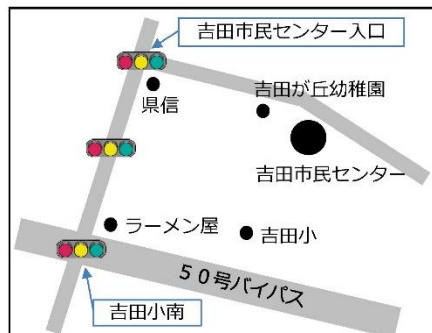
11/22 新荘市民センター  
水戸市新荘 2-11-2  
TEL：029-221-7851



12/7 妻里市民センター  
水戸市有賀町 2242  
TEL：029-259-6665



12/14 見和市民センター  
水戸市見和 2-224-1  
TEL：029-253-1273



12/20 吉田市民センター  
水戸市元吉田町 1736-5  
TEL：029-247-2316

※マスクの着用、手指消毒、検温、社会的距離の確保など、新型コロナウイルス感染症対策のご協力をお願いいたします。

※感染拡大状況などにより、講座を中止させていただく場合がございます。

