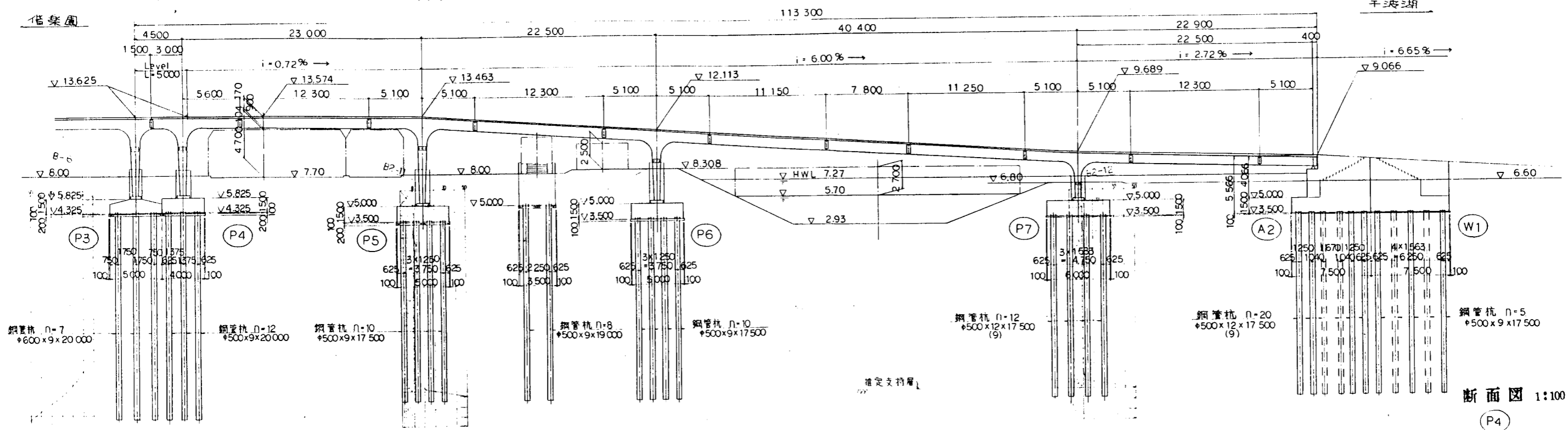
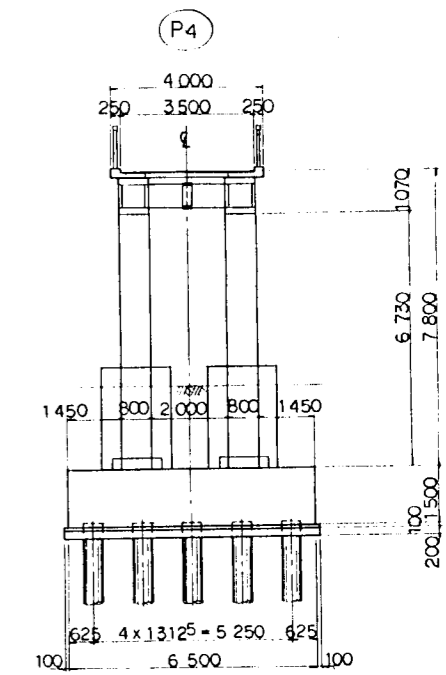


本線一般図

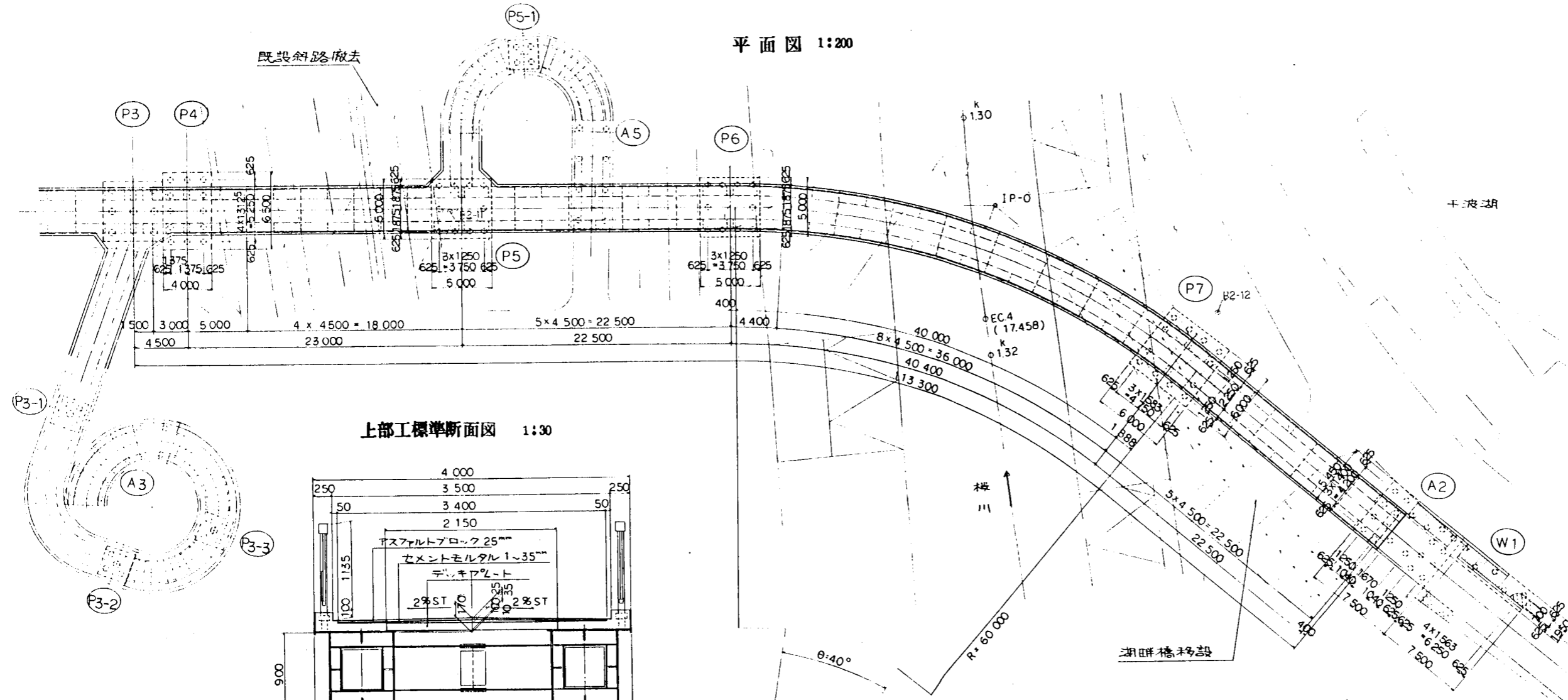
側面図 1:200



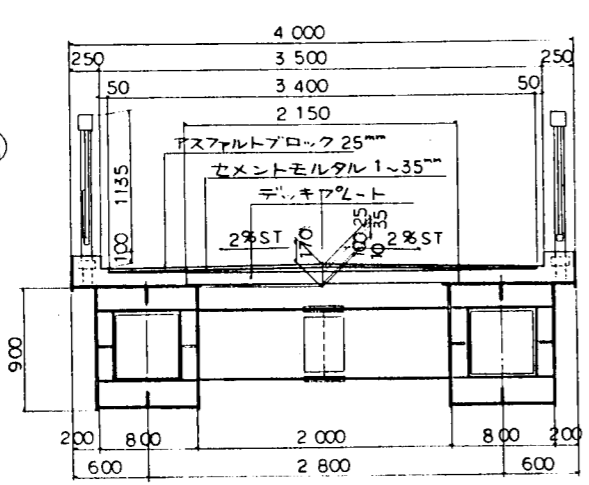
断面図 1:100



平面図 1:200



上部工標準断面図 1:30



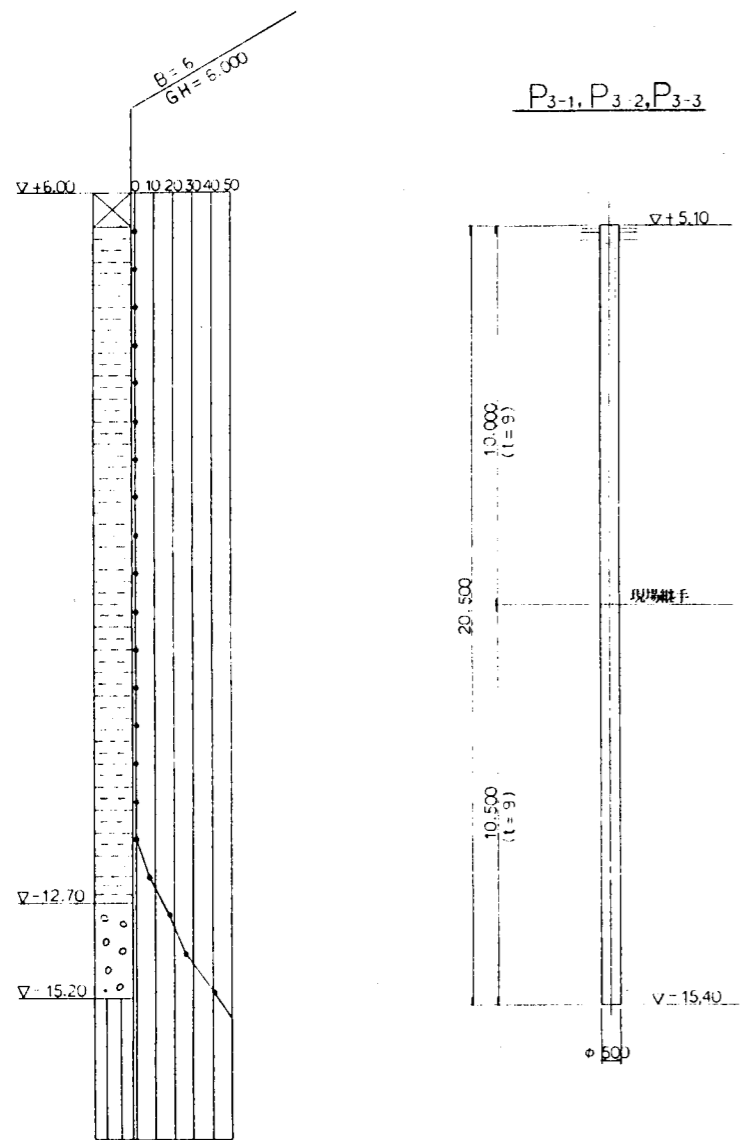
| | | |
|------|---------------|--------------|
| 橋名 | 借築橋(本橋) | |
| 図面種類 | 本線一般図 | 図面番号: A-1 86 |
| 縮尺 | 1/200 | 作成 |
| 工事番号 | | 設計 |
| 建設名 | 都市計画道路水戸線干波湖線 | |
| 所在地 | 水戸市干波町地内 | |
| 日付 | 2014年11月14日 | |
| 製図者 | 茨城県 | |

鋼管杭詳細図 (その1)

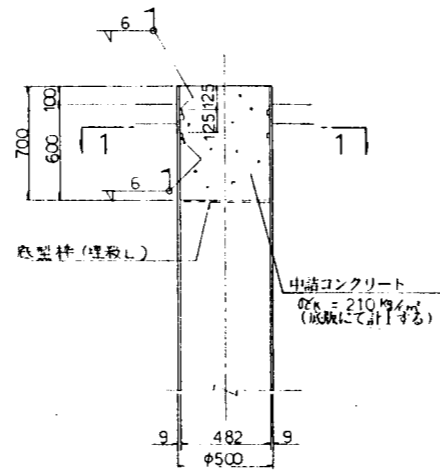
材料表

| 材質 | 種別 | 断面寸法 | 長さ | 本数 | 単位重量 | 1本当り重量 | 重量 | 摘要 |
|--|------|--------|--------|----|-------|---------------|----------------|-----|
| (P3-1, P3-2, P3-3 橋脚) | | | | | | | | |
| 杭本体重量 | | | | | | | | |
| SKK41 | PILE | φ500×9 | 20,500 | 1 | 109 | 2,234.5 | 2,234.5 | |
| 杭頭、継手部、杭先端補強重量 | | | | | | | | |
| SS41 | P.L | 25×9 | 1500 | 2 | 1.77 | 2.655 | 5.3 | 杭頭部 |
| | | 25×9 | 50 | 6 | 1.77 | 0.089 | 0.50 | " |
| | | 50×4.5 | 1500 | 1 | 1.77 | 2.655 | 2.7 | 継手部 |
| | | 12×6 | 30 | 4 | 0.565 | 0.017 | 0.1 | " |
| | | 20×2.3 | 40 | 1 | 0.499 | 0.020 | 0.1 | " |
| | | | | | | | 8.7 | |
| 1本当り重量 | | | | | | | | |
| PILE | | | | | | 2,234.5 | kg | |
| P.L | | | | | | 8.7 | kg | |
| 合計 | | | | | | 2,243.2 | kg | |
| 1基当り重量 | | | | | | | | |
| (P3-1, P3-2, P3-3 橋脚) | | | | | | | | |
| PILE | | | | | | 2,234.5 × 4 = | 8,938.0 | kg |
| P.L | | | | | | 8.7 × 4 = | 34.8 | |
| 合計 | | | | | | 8,972.8 | kg | |
| 先端中詰コンクリート (1基当り) | | | | | | | | |
| V = 24 × 0.482 ² × 2.00 × 4 = | | | | | | 1.46 | m ³ | |

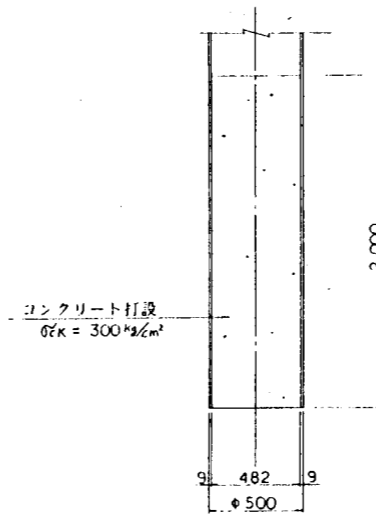
杭 概図 S=1:100



杭頭部詳細図 S=1:20

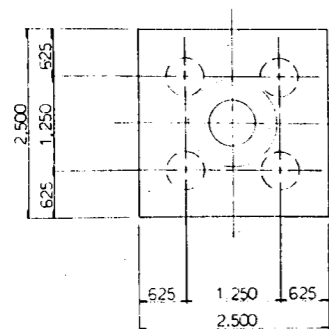


杭先端部詳細図 S=1:20

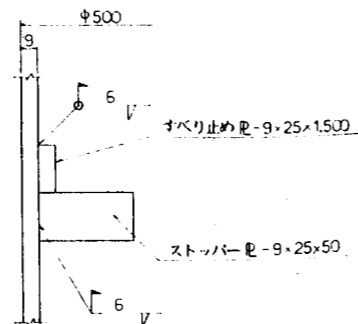


杭 概図 S=1:50

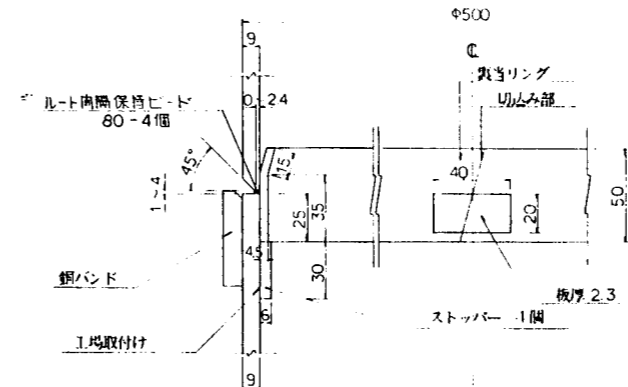
杭 P₃₋₁, P₃₋₂, P₃₋₃



オベリ止め取付け部 S=1:2

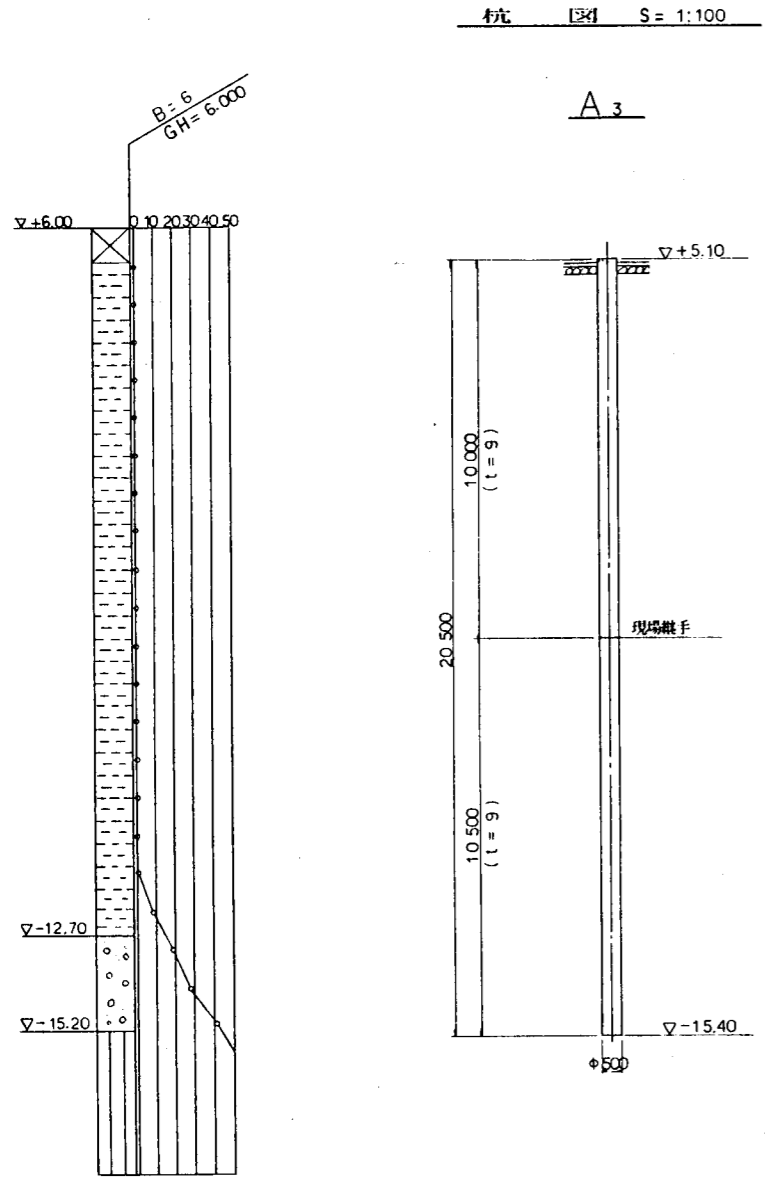


現場継手手高部 S=1:2

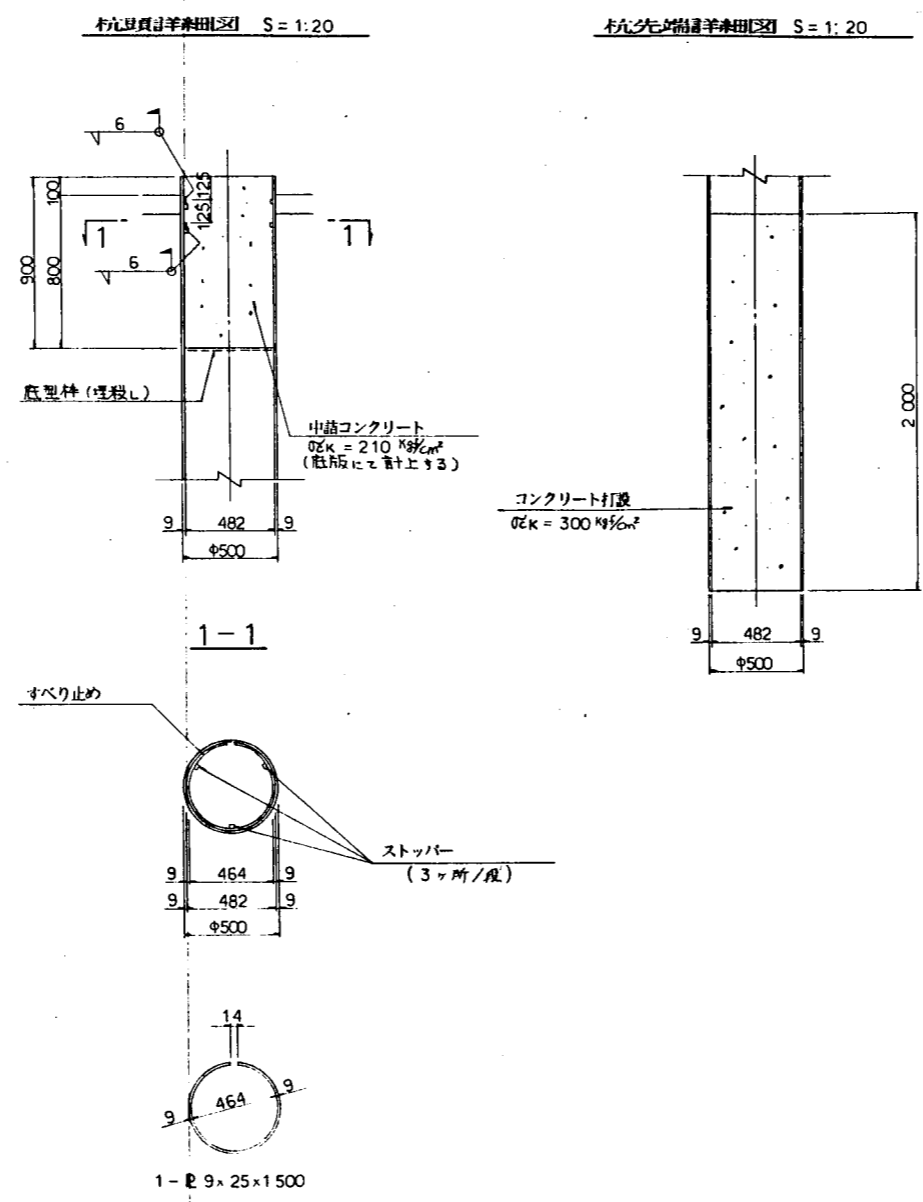


| | | |
|-------|---------------|-----------|
| 図名 | 橋梁橋 (P3橋脚付階段) | |
| 図面種別 | 鋼管杭詳細図 (その1) | 図面番号 B-17 |
| 縮尺 | 1:100, 20, 2 | 頁数 86 |
| 工事番号 | | 備考 |
| 路線名 | 都市計画道路 水戸駅千波線 | 地上 |
| 所在地 | 水戸市千波町地内 | 橋名 |
| 1/4 | | 設計者 |
| 製図年月 | 平成 9 年 月 日 | 写 真 |
| 茨 城 県 | | |

鋼管杭詳細図 (その2)

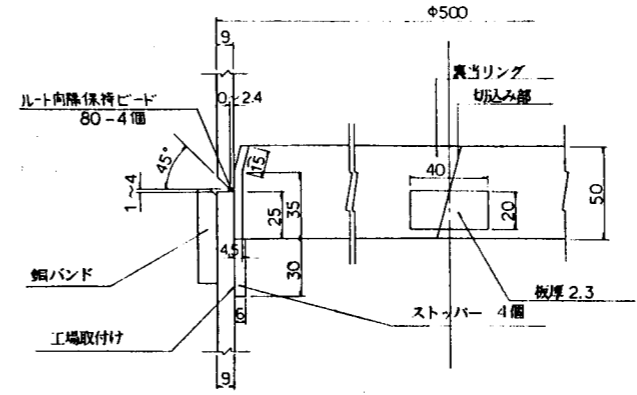
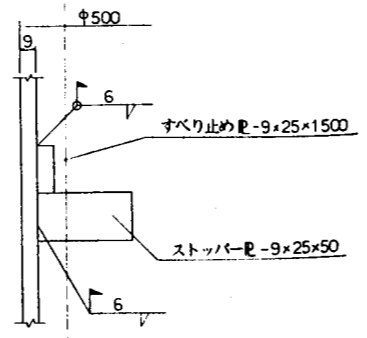
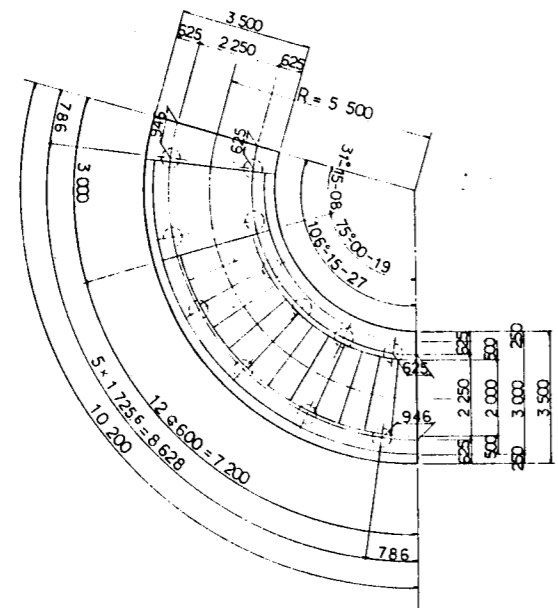


杭 概観 図 S=1:100



すべり止め取付部 S=1:2

現場継手部 S=1:2



材料表

| 材質 | 種別 | 断面寸法 | 長さ | 本数 | 単位重量 | 1本当り重量 | 重量 | 摘要 |
|----------------|------|----------|--------|----|-------|----------------|----------|-----|
| (A3 橋台) | | | | | | | | |
| 杭本体重量 | | | | | | | | |
| SKK41 | PILE | φ500 × 9 | 20,500 | 1 | 109 | 2,234.5 | 2,234.5 | kg |
| 杭頭、継手部、杭先端補強重量 | | | | | | | | |
| SS41 | PL | 25 × 9 | 1,500 | 2 | 1.77 | 2.655 | 5.3 | 杭頭部 |
| " | " | 25 × 9 | 50 | 6 | 1.77 | 0.089 | 0.5 | " |
| " | " | 50 × 4.5 | 1,500 | 1 | 1.77 | 2.655 | 2.7 | 継手部 |
| " | " | 12 × 6 | 30 | 4 | 0.565 | 0.017 | 0.1 | " |
| " | " | 20 × 2.3 | 40 | 1 | 0.499 | 0.020 | 0.1 | " |
| | | | | | | | 8.7 | kg |
| 一本当り重量 | | | | | | | | |
| PILE | | | | | | 2,234.5 | kg | |
| P L | | | | | | 8.7 | kg | |
| 合計 | | | | | | 2,243.2 | kg | |
| 基礎当り重量 | | | | | | | | |
| PILE | | | | | | 2,234.5 × 12 = | 26,814.0 | kg |
| P L | | | | | | 8.7 × 12 = | 104.4 | kg |
| 合計 | | | | | | | 26,918.4 | kg |

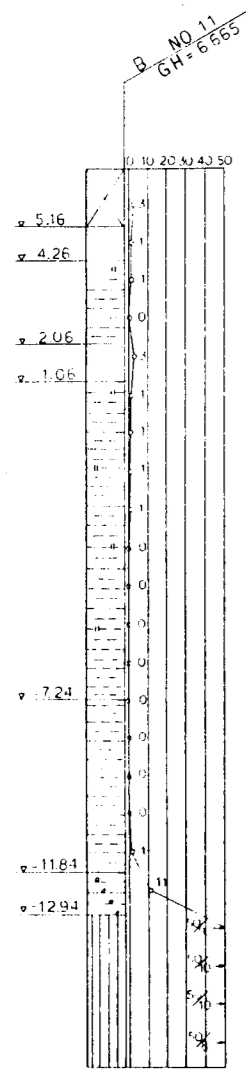
| | | |
|-------|---------------|--------------|
| 図名 | 管架橋 (P3斜路付階段) | |
| 図面種類 | 鋼管杭詳細図 (その2) | 図面番号 8-78 86 |
| 縮尺 | 1:100, 20:2 | 縮尺 |
| 工事番号 | | 係長 |
| 路線名 | 都市計画道路 水戸駅千波線 | 西長 |
| 区画 | 水戸市千波町地内 | 照合 |
| 工種 | | 設計者 |
| 製図年月 | 平成 年 月 日 | 写 真 |
| 茨 城 県 | | |

鋼管杭詳細図

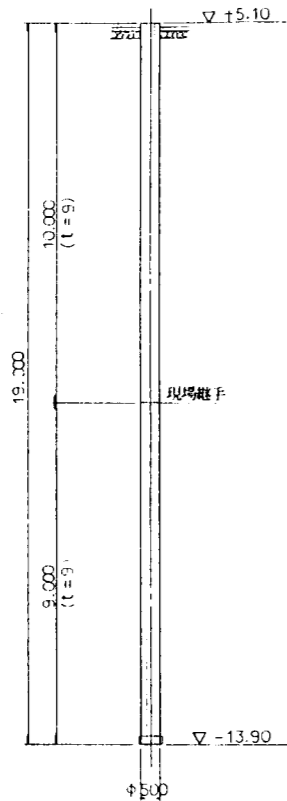
材料表

| 材質 | 種別 | 断面寸法 | 長さ | 本数 | 単位重量 | 1本当り重量 | 電量 | 備考 |
|------------------|------|----------|-------------------|----|-------|-----------|-----------|------|
| (P5-1 橋脚, A5 橋台) | | | | | | | | |
| 杭本体重量 | | | | | | | | |
| SKK41 | PILE | φ500 × 9 | 19000 | 1 | 109 | 2071.0 | 2071.0 | Kg |
| 杭頭、継手部、杭先端補強重量 | | | | | | | | |
| SS41 | PL | 25 × 9 | 1500 | 2 | 1.77 | 2.655 | 5.3 | 杭頭部 |
| | | 25 × 9 | 50 | 6 | 1.77 | 0.089 | 0.5 | " |
| | | 50 × 45 | 1500 | 1 | 1.77 | 2.655 | 2.7 | 継手部 |
| | | 12 × 6 | 30 | 4 | 0.565 | 0.017 | 0.1 | " |
| | | 20 × 23 | 40 | 1 | 0.499 | 0.021 | 0.1 | " |
| | | 200 × 9 | 1627 | 1 | 14.1 | 22.941 | 22.9 | 先端補強 |
| | | | | | | | 31.6 | Kg |
| 1本当り重量 | | | | | | | | |
| PILE | | | | | | | 2071.0 | Kg |
| PL | | | | | | | 31.6 | Kg |
| 合計 | | | | | | | 2102.6 | Kg |
| 基礎重量 | | | | | | | | |
| (P5-1 橋脚) | | | | | | | | |
| | PILE | | 2071.0×4 | | | 8284.0 | Kg | |
| | PL | | 31.6×4 | | | 126.4 | Kg | |
| 合計 | | | | | | | 8410.4 | Kg |
| (A5 橋台) | | | | | | | | |
| | PILE | | 2071.0×8 | | | 16568.0 | Kg | |
| | PL | | 31.6×8 | | | 252.8 | Kg | |
| 合計 | | | | | | | 16820.8 | Kg |

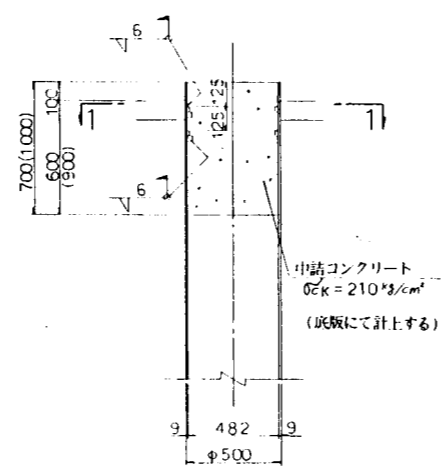
杭 1:100 S=1:100



P5-1, A5



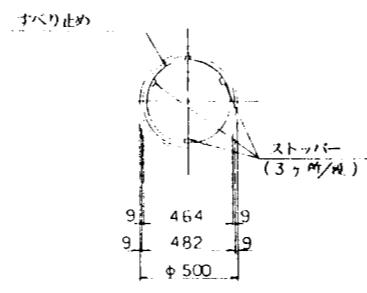
杭頭詳細図 S=1:20



中詰コンクリート
 $\rho_c = 210 \text{ kg/cm}^3$
(底版にて計上する)

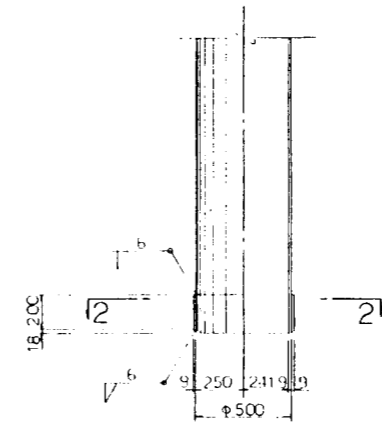
注) ()内はA5橋台部を示す

1-1

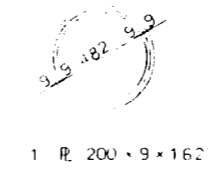


1-1 R 9-25-1500

杭先端補強詳細図 S=1:20



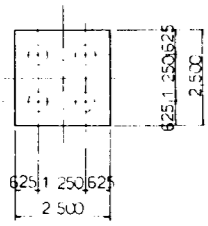
2-2



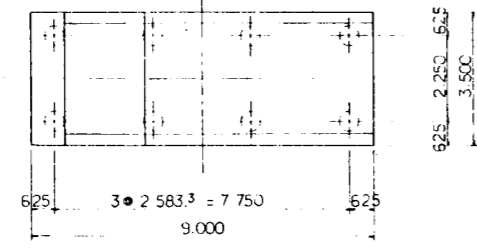
1 R 200-9-1627

杭 内径 1:100 S=1:100

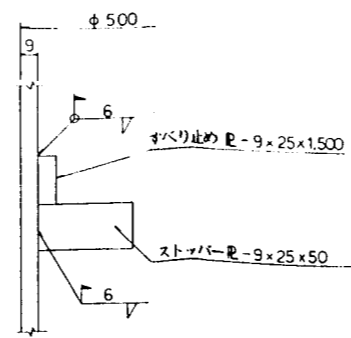
P5-1



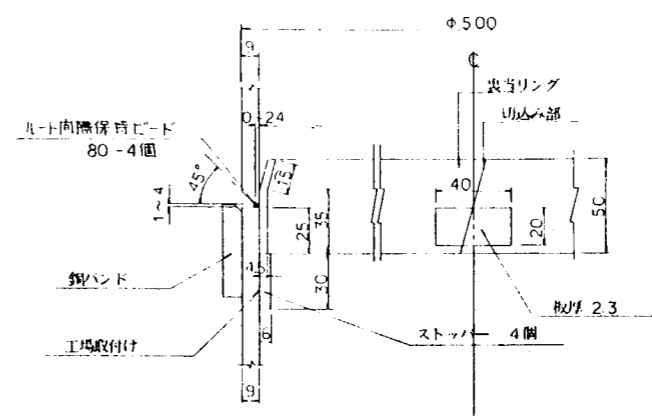
A5



3φ 2,583.3 = 7,750 S=1:2



現場継手部 S=1:2



| | | |
|------|------------------|-------------|
| 図名 | 管架橋 (P5-1 橋脚付階段) | |
| 図面種別 | 鋼管杭詳細図 | 図面番号 C-M 86 |
| 縮尺 | 1:100, 20:1 | 単位 |
| 工事番号 | | 橋長 |
| 橋名 | 都市計画道路 水戸駅1波線 | 橋幅 |
| 所在地 | 水戸市千波町地内 | 照合 |
| 1種 | | 2種 |
| 製図年月 | 平成 9 年 11 月 14 日 | |
| | 茨 城 県 | |