

Mito

広報みと

令和4(2022)年

7.15

No.1530
お知らせ



8月は「戦争と平和を考える月間」 ぴ〜すプロジェクト

「戦争」と「水戸空襲」の記憶や、平和の大切さを次世代に伝える、「ぴ〜すプロジェクト」。世界の平和が脅かされている今、戦争と平和とは何かをもう一度考えるきっかけにしてみませんか。
問合せ／文化交流課 ☎291-3846



▲詳細は、
上の二次元
コードから

問

水戸芸術館
☎227-8111

8/13(土) 平和作文朗読発表会と オルガン・コンサート



「わたしたちの平和」作文コンクールで優秀な成績を収めた小・中学生の朗読と、パイプオルガンの演奏を行います。

時間▶13:30~14:15 場所▶水戸芸術館 定員▶80名程度(定員になり次第締切り) 料金▶無料 演奏▶浅井寛子(オルガニスト) 申込み▶事前に、直接または電話で同館へ ※同館ホームページ(<https://www.arttowermito.or.jp>)からも申込みます。



水戸空襲

昭和20年8月2日の午前0時31分から2時16分までの間、水戸はアメリカ軍の空襲を受けました。この空襲により、水戸市街地のほとんどは焦土と化し、死者の数は300人を上回りました。



空襲直後の水戸駅前▶

問

市立博物館
☎226-6521

8/2(火) わたしは戦争を忘れない ・15(月) ー戦争と子どもたちー

水戸空襲の日と終戦の日に、戦中・戦後の時代を生き抜いた方々のお話を聞きます。

時間▶10:00~12:00 場所▶みと文化交流プラザ(五軒町1) 定員▶各100名(定員になり次第締切り) 料金▶無料 講師▶2日…小菅次男、柏俊子 15日…榎山正義、篠原吉宗 申込み▶7月14日(木)の午前9時から受け付けますので、電話で、市立博物館へ



8/9(火)

水戸・東京の高校生が伝える 戦争・空襲

水戸と東京の高校生が、オンラインで繋がり、自分たちの住む街が受けた、戦争の歴史や空襲を伝えることに挑戦し、その様子を配信します。

時間▶13:00~16:00 料金▶500円/1回線 申込み▶事前に、市立博物館ホームページ(<http://shihaku1.hs.plala.or.jp>)から申込み ※詳細は、同館ホームページをご覧ください。



問

市文化交流課
☎291-3846

8/20(土) 映画「カウラは忘れない」上映会

オーストラリアで起こった史上最大の日本人捕虜集団脱走を題材にした、ドキュメンタリー映画を上映します。

時間▶10:30から、14:00から 場所▶ザ・ヒロサワ・シティ会館 定員▶各300名(定員になり次第締切り) 料金▶前売り券…1,100円 当日券…一般1,400円、高校生以下800円

申込開始日▶7月20日(水) ※申込方法など、詳細は、310+1シネマプロジェクトホームページ(<https://310cinema.wordpress.com>)をご覧ください。



9/4(日)

ソニック公演~音楽と語り部~

戦争の語り部の話を聞き、若い世代が平和への想いを込めて作ったオリジナル曲を披露します。

時間▶15:00から(14:30開場) 場所▶クラブソニック水戸(南町3) 定員▶80名(定員になり次第締切り) 料金▶無料 出演▶今西太一、大丈夫。ほか 申込み▶事前に、メールに、住所、氏名、電話番号を記入し、クラブソニック水戸(mito@sonic-project.com)へ



今号の目次

P.2…新型コロナウイルス感染症関連情報 P.3…情報ガイド P.13…ぶらり、ライブラリー／水戸市植物公園
P.14…プロスポーツナビ／応急処置 こんなときどうする？ P.15…イベントカレンダー／各種相談窓口 P.16…
水戸市保健所からのお知らせです

新型コロナワクチン接種について

問合せ／水戸市新型コロナワクチン接種
コールセンター(☎0570-089-310)

市では、現在、新型コロナワクチン1～4回目接種を実施しています。接種を受けるには、事前の予約が必要です。予約方法など、詳細は、市ホームページをご覧ください。右の二次元コードからも確認できます。



4回目接種の対象者、予約受付スケジュールなど

対象／3回目接種が終了した日から、少なくとも5か月以上経過した、60歳以上の方と、18歳～59歳で基礎疾患のある方など重症化リスクが高い方

※18歳～59歳の基礎疾患のある方など重症化リスクが高い方で、4回目接種を希望する場合は、接種券発行の申請手続きが必要です。

| 3回目接種をした時期 | 接種券発送日(予定) | 予約開始日(予定) |
|-----------------|------------|-----------|
| 令和4年3月 8日～4月11日 | 7月18日(月) | 7月25日(月) |
| 令和4年4月12日～4月30日 | 8月22日(月) | 8月29日(月) |

※現在、国で定めている新型コロナワクチン接種の実施期間は、令和4年9月30日(金)までとなります。実施期間の延長などがあった場合は、「広報みと」などでお知らせします。

4回目接種会場について

個別接種実施医療機関

| | 会場 | 使用ワクチン |
|---------|--------|---|
| 7月11日から | 市内46か所 | ファイザー社製ワクチン、武田／モデルナ社製ワクチン ※医療機関ごとに異なります。 |

※詳細は、市ホームページや接種券に同封のお知らせをご覧ください。

市集団接種会場(武田／モデルナ社製ワクチンを使用)

| 会場 | 所在地 | 開設日 | 開設時間 |
|-------|-------|-----------------------------|----------------------------|
| ミオス1階 | 赤塚1-1 | 7月11日～8月5日の月～金曜日 ※祝日を除く。 | 午後2時～5時 ※受付は、午後4時30分まで。 |

※市集団接種会場の開設は、8月5日(金)で終了します。

市大規模接種会場(武田／モデルナ社製ワクチンを使用)

| 会場 | 所在地 | 開設日 | 開設時間 |
|------------|---------|-------------------------------------|---|
| 市総合運動公園体育館 | 見川町2256 | 7月16日(土)・23日(土)・30日(土)、 8月 6日(土) | 午前9時～正午、午後2時～5時 ※午前の受付は、午前11時30分まで。 午後の受付は、午後4時30分まで。 |

※7月24日(日)・31日(日)の市大規模接種は、実施しないこととなりました。

※市大規模接種会場の開設は、8月6日(土)で終了します。

県大規模接種会場(武田／モデルナ社製ワクチンを使用)

| 会場 | 所在地 | 開設日時 |
|-------------|----------|-----------------------------------|
| 県庁福利厚生棟アリーナ | 笠原町978-6 | 7月16日(土)までは、水・金・土曜日の午前10時～午後8時 |
| | | 7月20日(水)～31日(日)は、水～日曜日の午前10時～午後8時 |
| | | 8月 3日(水)からは、水～日曜日の午前9時～午後8時 |

武田社製ワクチン(ノババックス)の1・2回目接種、3回目接種について

市では、武田社製ワクチン(ノババックス)の1・2回目接種、3回目接種について、接種日程を追加し、引続き実施します。

| | 接種日(1回目/2回目) | 接種枠 | 対象 | 医療機関 |
|-------------|---|--------------------------|--------------------------------------|-----------------|
| 1・2回目 接種 | 7月19日(火)／8月 9日(火) 8月 2日(火)／8月23日(火) 8月 9日(火)／8月30日(火) | 各日10名 | 18歳以上の方 | 藤原内科医院 (見川町) |
| 3回目 接種 | 7月20日～8月10日の水曜日、 8月19日～9月 3日の金・土曜日 | 水曜日は各日15名、 金・土曜日は各日8名 | 18歳以上で、2回目接種が終了した日 から6か月以上経過している方 | |

※1・2回目接種は、1回目接種予約時に自動的に2回目接種の予約が行われます。

暮 市職員採用試験

問合せ／人事課(☎232-9120)

市職員として、市民のため、市政のために活躍したい方を募集します。

第1次試験期日／9月5日(月)～20日(火)のうち受験者が選択する日時 ※テストセンター方式により実施します。

募集職種／事務(大学卒業程度、高校卒業程度)、建築(大学卒業程度)、機械(大学卒業程度)、土木(大学卒業程度、高校卒業程度、民間企業等実務経験者)、保健師、獣医師、薬剤師、保育士・幼稚園教諭、保育士・幼稚園教諭(実務経験者)、栄養士(実務経験者)、埋蔵文化財専門員、消防(大学卒業程度、高校卒業程度、救急救命士)

申込み／7月19日(火)～8月7日(日)に、いばらき電子申請・届出サービス(<https://s-kantan.jp/city-mito-ibaraki-u/>)から申込み

※試験案内は、人事課または市ホームページで入手できます。障害のある方を対象とした職員採用選考については、今後、「広報みと」などでお知らせします。



税
|| 税など
暮
|| 暮らし

暮 動物たちが幸せに暮らせるための寄付金を募集しています

問合せ／動物愛護センター(☎350-3800)または保健衛生課(☎243-7328)

動物愛護の意識の普及啓発や、動物愛護センターに保護された犬猫の譲渡を推進するための寄付金を募集しています。



かけがえのない犬猫の命を守るために、ご協力ください。詳細は、市ホームページをご覧になるか、お問合せください。



申込方法／次のいずれかの方法で申込み

| | |
|------|---|
| 窓口 | 申込書に記入し、直接、市保健所保健衛生課または動物愛護センター、各市民センターへ |
| 郵送 | 申込書に記入し、郵送で、市保健所保健衛生課(〒310-0852笠原町993-13)へ |
| 電子申請 | いばらき電子申請・届出サービス(https://s-kantan.jp/city-mito-ibaraki-u/)から申込み |

※申込書は、市ホームページで入手できます。

納入方法／申込時にいずれかの方法を選び、納入

| | |
|------|---|
| 現金 | 直接、市保健所保健衛生課または動物愛護センターへ ※市民センターでの納入はできません。 |
| 現金書留 | 現金書留で、市保健所保健衛生課へ |
| 振込 | 指定の金融機関などで振込 ※申込後、納入通知書を郵送します。 |

新型コロナウイルス感染症関連情報

後期高齢者医療保険料の減免

新型コロナウイルス感染症の影響により、一定程度収入が減少した場合などには、後期高齢者医療保険料が減免となる場合があります。

対象・内容／世帯の主たる生計維持者が、次のいずれかに該当する場合

- ①死亡または重篤な傷病を負った
- ②令和4年の事業収入など(営業収入、農業収入、不動産収入、給与収入、山林収入で、特別定額給付金などの新型コロナウイルス感染症対策に係る各種給付金は含まれません)の減少見込額が令和3年の事業収入などの10分の3以上 ※減少が見込まれる事業収入以外の所得の合計額が400万円を超える場合を除く。

| | | 減免の割合 |
|----|---|--|
| 対象 | ① | 全額 |
| | ② | 減少する事業所得相当分の保険料の10分の2～10分の10(令和3年の合計所得金額に応じた割合) ※事業などの廃止や失業の場合は全額。令和3年の合計所得金額が1,000万円を超える場合は対象外。 |

対象となる保険料／令和4年度分の保険料で、令和4年4月1日～令和5年3月31日に納期限が設定されているもの
申請期限／令和5年3月31日(金) ※希望する方は、事前に電話で相談のうえ、申請してください。

問合せ／国保年金課(☎232-9528)

税 国民年金保険料の免除と追納制度

問合せ／市国保年金課(☎232-9529)または水戸北年金事務所(☎231-2283)

国民年金は、20歳以上60歳未満のすべての方が加入する制度です。経済的な理由などで保険料の支払いが困難な場合は、前年の所得を基準として、納付を免除、猶予する制度があります。失業した場合や新型コロナウイルス感染症の影響により減収した場合も免除、猶予になる場合があります。また、免除や猶予を受けた期間の保険料は、10年間遡って納付できる追納制度もありますので、利用してください。

なお、免除や猶予などの申請をしないで未納にしておくと、老齢基礎年金や障害基礎年金に反映されませんので、注意してください。

令和4年度の免除などの受付は、令和4年7月～令和5年6月の期間を対象とします。過去分は2年1か月前まで遡って申請できます。詳細は、お問合せください。

申請の種類／全額免除、4分の3免除、半額免除、4分の1免除、納付猶予

申請に必要なもの／年金手帳または基礎年金番号通知書、身分証明書、雇用保険被保険者離職票(失業の場合)など
申請先／国保年金課、各出張所

掲載している情報は7月6日時点のものです。新型コロナウイルス感染症の拡大防止のため、中止・延期などを行う場合があります。

税など

国民健康保険税の納税
通知書を発送します

7月中旬に納税通知書を発送します。介護保険第2号被保険者(40歳~64歳)のいる世帯では、介護納付金分をあわせて課税します。

納期限内であれば、コンビニエンスストアや郵便局でも納付することができます。各納期限を確認のうえ、納め忘れに注意してください。

▼普通徴収(納付書、口座振替での納付)
確定した年税額を、8回に分

けての納付となります。納付書で一括納付する場合の納期限は、8月1日(月)です。

▼特別徴収(年金天引きでの納付)
既に年金天引きされている方は、4・6・8月は、本算定前の仮徴収として、前年度の課税額をもとにした額が天引きされます。10・12月、翌年2月は、本算定後の年税額から仮徴収金額を差引いた残りの額の3分の1ずつが天引きされます。

新たに10月から年金天引きとなる方は、7・8・9月は納付書での納付、10・12月、翌年2月は年金からの天引きとなります。問/課税については国保年金課(☎332・9526)、納付については収税課(☎332・9145) 45)

農業集落排水施設使用料
の納付を忘れずに

農業集落排水事業は、家庭から出る汚水などを適正に処理することにより、地域の水環境・生活環境の改善を図るものです。農業集落排水施設は、使用料で運営していますので、忘れずに納付してください。

使用料の納付には、便利な口座振替をお勧めしています。預金通帳、通帳印、納入通知書兼領収書をお持ちのうえ、各金融機関で申込んでください。問/集落排水課(☎550・8508) 08)

保健福祉

募集
認知症サポーター
養成講座

認知症についての基礎知識を学び、認知症の方とその家族を見守るサポーターになります。修了者には、「認知症サポーターカード」を交付します。

日/8月3日(水)、午後2時~3時30分 場/市福祉ボランティア会館(ミオス2階) 対/市内に居住する方 人/20名(定員になり次第締切り) 料/無料 申/7月29日(金)までに、電話

で、北部高齢者支援センター(☎246・6003)へ
問/同センターまたは地域支援センター(☎332・9110)

募集
認知症
チェックセミナー

「物忘れ度」と「血管年齢」の測定ができます。物忘れや脳血管疾患などのリスクを早めに見つけて予防しましょう。

日/8月22日(月)、午後1時30分~4時 ※所要時間は1時間程度。 場/鯉淵市民センター 対/市内に居住する65歳以上の方 人/55名(定員になり次第締切り) 料/無料 申・問/8月19日(金)までに、電話で、地域支援センター(☎297・5006)へ

募集
歯つらつ講座

オーラルフレイル(口の虚弱)を防ぎ、口元を元気に美しく保つコツを学びましょう。

期/8月23日(火)・30日(火) 時/午後1時30分~3時 場/上大野市民センター 対/市内に居住する65歳以上の方 人/20名(定員になり次第締切り) 料/無料 申・問/8月19日(金)までに、電話で、地域支援センター(☎297・5006)へ

令和4年度 納期のお知らせ
納期限/8月1日(月)

| 納付するもの | 課税に関する問合せ |
|-----------------|----------------------|
| 固定資産税・都市計画税第2期分 | 資産税課 (☎232-9141) |
| 国民健康保険税第1期分 | 国保年金課 (☎232-9526) |
| 後期高齢者医療保険料第1期分 | 国保年金課 (☎232-9528) |

納付に関する問合せ/収税課(☎232-9145)、後期高齢者医療保険料については国保年金課(☎232-9528)

口座振替などをご活用ください

市税は、口座振替やスマートフォンアプリ決済、インターネットでのクレジット決済でも納税できます。新型コロナウイルス感染症の拡大防止のため、自宅などで納税ができるこれらの方法をご活用ください。

各種納税方法や徴収の猶予など、詳細は、収税課にお問合せください。



特別障害者手当等の 現況調査票提出を

特別障害者手当、障害児福祉手当は、重度の身体、知的または精神障害のある方に支給されます。

この手当を受けている方は、毎年8月に現況調査票を提出する必要があります。

これは、引続き1年間手当を受けることができるかどうかを決める大切な手続きです。該当者には、7月下旬に案内を送付

します。資格を継続させるために、期間中に必ず提出してください。

※届出に必要なものなど、詳細は、案内をご覧ください。
提出先・問／障害福祉課(☎35080553)

障害者スポーツ仕様 補装具費を補助します

身体障害者がスポーツをするときに使用する、補装具の購入費の一部を補助します。
対／市内に居住する身体障害者

募集

シニアのための介護講座 「介護助手養成 ちいすけ水戸」

介護予防や認知症への理解など、介護について学ぶ講座です。講座終了後の交流会では、介護施設のスタッフが就労についての相談に応じます。

場所・期日／市役所4階…8月24日(水)、アダストリア みと アリーナ…9月14日(水)、市福祉ボランティア会館(ミオス2階)…10月28日(金)、稲荷第一市民センター…11月8日(火)、内原市民センター…12月8日(木)

時間／午前10時～午後4時

対象／おおむね60歳以上の方

定員／各20名(定員になり次第締切り)

料金／500円

申込み／各開催日の3日前までに、電話またはファックス、Eメールに、氏名、電話番号、受講希望日を記入し、ちいきの学校(☎259-9293、info@chiikino.com)へ

※詳細は、市ホームページをご覧ください。お問い合わせ

問合せ／ちいきの学校(いばらき中央福祉専門学校内、☎259-9292)または市介護保険課(☎297-1018)



子育て

特別児童扶養手当の 所得状況届提出を

特別児童扶養手当は、身体、知的または精神障害のある児童を養育している方に支給されます。この手当を受けている方は、毎年8月に所得状況届を提出する必要があります。

これは、引続き1年間手当を受けることができるかどうかを決める大切な手続きです。該当者には、案内を送付します。資格を継続させるために、期間中に必ず提出してください。

児童扶養手当の 現況届提出を

児童扶養手当を受けている方は、毎年8月に現況届を提出する必要があります。該当者には、

で、スポーツ仕様補装具を必要とする競技に参加している方
※所得制限などがありますので、購入前に相談してください。
問／障害福祉課(☎32209173)

暮らし

募集 スマホ・タブレット マスター養成講座

スマートフォンやタブレット端末の使い方を、シニア層に教える講師を養成します。最後の認定試験で、スマホ・タブレットマスターの資格を取得できます。
期／8月20日(土)・27日(土)(全2回) 時／午前10時～午後3時30分 場／いきいき交流センターあじさい(末広町2) 対／おおむね50歳以上で、全日程参加できる方 人／8名(定員になり次第締切り) 料／1万5000円(教材費、資格登録料を含む)
申／7月29日(金)までに、電話またはEメールに、住所、氏名(ふりがな)、性別、年齢、電話番号を記入し、シニアネット水戸森田方(☎574557)、info@snm310.com)へ
問／同団体森田方または市高齢福祉課(☎2209174)

事前に現況届の案内を送付します。現在支給停止中の方も、資格を継続させるために、期間中に必ず提出してください。
※届出に必要なものなど、詳細は、案内をご覧ください。
提出先・問／こども政策課(☎32209176)

水戸市役所 ☎029-224-1111(代表) <https://www.city.mito.lg.jp>

日…日時 期…期日、期間 時…時間 場…会場、場所 対…対象
人…定員 料…料金など 申…申込み 問…問合せ …共通事項

市ホームページが新しくなります

問合せ／みとの魅力発信課(☎232-9107)

生活シーンや申請・手続きの種類に応じて情報を探せるなど、利用者しやすいホームページを目指して、市ホームページをリニューアルします。

8月1日(月)から、トップページ以外のページのURL(アドレス)が変更になります。

※URLの変更に伴う注意事項など、詳細は、右の二次元コードからご覧ください。



新しい市ホームページのイメージ

募集 水戸市総合企画 審議会委員

都市づくりの基本方針となる新たな市総合企画の基本構想や基本計画などを審議します。
対／市内に居住または通勤・通学する18歳以上で、平日の昼間に開催する会議に出席できる方
募集人数／若干名 任期／2年間 選考方法／書類審査、面接審査 ※詳細は、募集要項をご覧ください。

申・問／8月5日(金)当口消印有効(までに、申込書に記入し、直接または郵送、Eメールで、水戸市政企画課(〒310-08610、☎232-9104、sougoukeikaku@city.mito.lg.jp)へ ※申込書と募集要項は、

上限100円路線バス 夏の小児特別運賃

同課または市ホームページで入手できます。
茨城交通では、子どもたちが気軽に路線バスに乗り、公共交通のマナーなどを体験できるように、路線バスの小児運賃の上限を100円とする特別運賃を実施します。
特別運賃は、現金または小児用「いばつピ(ICカード)」の利用で適用されます。この機会に親子で路線バスを利用してみましょう。
適用期間／7月22日(金)～8月31日(水) ※詳細は、茨城交通ホームページ(<http://www.iba.co.jp>)をご覧ください。お問

募集 女性のための お金に関する講座

▼子育てママのマネープラン講座
「ラのままで大丈夫?これから将来設計をテーマに、将来必要となるお金、働くことについて考える講座です。
日／7月30日(土)、午前10時～正午 対／未就学児を育てていて、これから働きたいと考えている女性

▼ミドル世代おひとりさま講座
将来ひとりで生活していくために、備えるべきお金に関する知識や情報を学ぶ講座です。
日／7月30日(土)、午後2時～4時 対／40歳～50歳代の独身女性



募集 医師修学資金貸与制度

電話で、男女平等参画課(☎226-3161)へ
産婦人科、小児科、救急科の医師として、市内の医療機関に一定期間勤務すると、修学資金の返還が免除される制度です。
対／産婦人科、小児科、救急科の医師を志望する、大学受験生または医学部生 ※ほかの勤務条件付き奨学金などを受給する方を除く。 人／2名 ※令和4年度貸与者は医学部生1名。
選考方法／書類審査、面接
申・問／令和4年度の貸与を希望する方は、7月29日(金)当口消印有効(までに、令和5年度の貸与を希望する方は、8月15日(月)～9月14日(水)当口消印有効(に、申請書に記入し、直接または郵送で、水戸市保健所保健総務課(〒310-0852笠原町093-13、☎305-6291)へ ※申請書は、同課または市ホームページで入手できます。

ポイ捨てのない きれいな街へ

ポイ捨てされた空き缶やたばこの吸い殻などは、街の美観を損なうだけでなく、けがや火災などの思わぬ事故につながることもあります。

災害時はラジオなどで情報を発信します
FMぱるるん(76.2MHz)で割込み放送を行います。
水戸市公式SNSやメールマガジンなどの各種媒体でも情報を発信します。

メールマガジンの
申込みはこちら▶



マイナポイント第2弾を実施しています

問合せ/デジタルイノベーション課(☎297-5885)または
マイナンバー総合フリーダイヤル(☎0120-95-0178)

令和2年より実施されているマイナポイント第1弾の5,000円分のポイント付与に加え、健康保険証の利用申込み、公金受取口座の登録をするとポイントが付与されるマイナポイント第2弾を実施しています。ポイントの対象となるマイナンバーカードの申請期限/令和4年9月30日(金)
マイナポイントの申請期限/令和5年2月28日(火)



| 対象 | 内容 |
|---|---|
| マイナンバーカードを新規取得した方 ※マイナンバーカードをすでに取得した方のうち、マイナポイント第1弾に申し込んでいない方も含む。 | 選んだキャッシュレス決済サービスで買い物などをすると、利用金額に応じて、最大5,000円分のポイントがもらえる |
| 健康保険証としての利用申込みを行った方 | 7,500円分のポイントがもらえる |
| 公金受取口座の登録を行った方 | 7,500円分のポイントがもらえる |

▼マイナポイントの取得方法

- ①マイナンバーカードを申請・取得する
- ②申込支援窓口、スマートフォン、パソコン、マイナポイント手続きスポット(郵便局や一部のコンビニ等)などでマイナポイントの予約・申込みを行う

【申込支援窓口】

期間/令和5年2月28日までの月～金曜日 ※祝日を除く。
時間/午前8時30分～午後5時15分 ※市役所のみ、水曜日は午後7時まで。

場所/市役所2階、赤塚出張所、内原出張所、常澄出張所
持ち物/マイナンバーカード、カード交付時に設定した利用者証明用パスワード(数字4桁)

※7月中は、窓口が大変混雑します。できるだけこの期間を避けてご利用ください。

※スマートフォン、パソコンなどでの予約・申込方法など、詳細は、市ホームページをご覧ください。



公売日時/9月27日(火)、午後2時30分～3時午後2時から受付、説明)場/市役所5階 公売方法/期日入札 ※公売は、

| 土地 | 所在 | 地番 | 地目 | 地積 | 見積価額 (公売保証金) |
|----|---------------------------------------|---------|-----------------------|--------------------------------|-----------------|
| | 酒門町千束 | 4179番23 | 宅地 | 640.90㎡ | |
| | | 4179番24 | 宅地 | 255.04㎡ | |
| 建物 | 所在 (家屋番号) | 種類 | 構造 | 床面積 | |
| | 酒門町千束 4179番地23 (4179番23) | 工場 | 軽量鉄骨造 スレート葺 平家建 | 69.40㎡ (増改築後の現況 194.40㎡) | |
| | 酒門町千束4179 番24、4179番23 (4179番24) | 居宅 | 軽量鉄骨造 スレート葺 2階建 | 1階…71.00㎡ 2階…28.00㎡ | |

▼売却区分番号/水4-2

不動産公売

市では、「水戸市空き缶等のポイ捨て防止に関する条例」に基づき、市民、事業者、土地管理者などが美観の保全に努めることとしています。みなで協力して、ポイ捨てのないきれいな街をつくりましょう。
問/環境保全課(☎0302-9154)

市農業公社では、4条刈りコンバイン、トラクターなどを貸出しています。
対/市内に住所を有する農業経営者 ※大型特殊免許と農業労働への加入が必要です。
申・問/随時受付けていますので、申込書に記入し、直接、農業公社(☎051-5533)へ
※事前に、電話で、お問合せください。申込書は、同公社赤塚2)にあります。

農業機械を貸出しています

対/市内に居住する方(造園業・植木販売業に従事する方を除く) ※高さ2m以内。鉢植え、生垣を除く。そのほかの条件など、詳細は、お問合せください。
申・問/7月26日(火)の午前9時から受け付けますので、電話で、市公園協会(☎244-2895)へ

募集

庭木を提供しませんか

自宅などの庭木を、無償で提供していただける方を募集します。庭木は、希望者に無料で提供し、有効活用します。

直前に中止となる場合がありますので、事前に、お問合せください。詳細は、市ホームページをご覧ください。
問/収税課(☎0302-9145)

あなたの土地が狙われています

事業者などから「良い土で土地を埋め立ててあげます」などと持ちかけられて、安易に同意した結果、粗悪な残土で土地を埋め立てられたり、廃棄物を投棄されたりする事案が発生しています。

放置された粗悪な残土や廃棄物は、最終的には土地所有者が撤去費用を負担することになるなど、多くの不利益が生じます。土地の定期的な見回りや、侵入防止柵・不法投棄防止看板の設置などの対策をして、大切な財産を守りましょう。

▼事案の例

- 埋立てに同意したら、粗悪な残土が自分の土地に大量に運び込まれ、その一部が他人の土地にまで流出した
- 資材置場に使うと言われて土地を貸したら、大量の廃棄物を運び込まれ、貸した相手と連絡がとれなくなった
- 遊休地にいつの間にか大量の残土が運び込まれた

▼防止策

- 上手い話があっても乗らない
- 安易に土地を貸さない・売らない
- 自分だけで判断せず、家族や知人などに相談する
- 必要な許可を受けているのかなどを確認する
- 「おかしいな」と思ったら廃棄物対策課に相談する

問合せ／廃棄物対策課(☎350-8035)

ご意見を
お寄せください

▼水戸市土砂等による土地の埋立等
の改正について(案)

意見公募期間／7月15日(金)～8月15日(月)(必着) 閲覧場所／廃棄物対策課、情報公開センター、各出張所、各市民センター ※市ホームページからも確認できます。
提出方法・問／直接または郵送、ファックス、Eメールで、水戸市廃棄物対策課(T310)86

建物の耐震化を
支援します

市では、水戸市耐震改修促進計画(第3次)を策定し、旧耐震基準の木造住宅や多くの方が利用する建築物、また県が指定した道路の沿道建築物(所定の高さを有する旧耐震基準のもの)などの耐震診断・耐震改修に対し、情報提供や耐震化の支援を行っています。

100・☎3500-80035、☎232-0206、☎zandojori-kaisei@city.mito.lg.jp <

▼二建ての木造住宅に係る助成
対／昭和56年5月以前に着工され、市内に対象となる住宅を有し、市税を滞納していない方

| 対象 | 助成内容 |
|------------------|---|
| 耐震診断 | 耐震診断士の派遣(自己負担5,000円) |
| 耐震改修設計 | 費用の2分の1の額(上限10万円) |
| 耐震改修工事 | 費用の23%の額(上限50万円) ※設計の補助金を受けた場合は、その補助額を差引いた額が上限となります。 |
| 耐震改修設計・工事を一体的に実施 | 耐震改修工事費の5分の4の額(上限100万円) |

※耐震改修設計・工事の補助は、耐震診断の結果、耐震性が不足している住宅が対象となります。
▼多くの方が利用する建物に係る助成

対／昭和56年5月以前に着工され、病院、店舗、ホテルなどの用途で一定規模以上の建物補助額／耐震診断に係る診断費用の3分の2 ※建物の面積に応じて上限あり(上限250万円)。

受付期間／耐震診断：9月30日(金)まで 耐震改修設計・工事：11月30日(水)まで

申・問／直接、建築指導課(☎2)

322-9210) < ※水戸市耐震改修促進計画(第3次)の内容や各助成の条件など、詳細は、市ホームページをご覧ください。 になるか、お問合せください。

浄化槽設置費の補助

合併処理浄化槽の設置費用の一部を補助します。浄化槽の設置後に、適正な維持管理を行うことが条件となります。違反があった場合には、補助金の返還を求めるとあります。

▼合併処理浄化槽の設置

公共下水道や農業集落排水などにより生活排水を処理していない区域で、専用住宅に合併処理浄化槽を設置する方に補助します。補助の対象と補助金額は左表のとおりです。

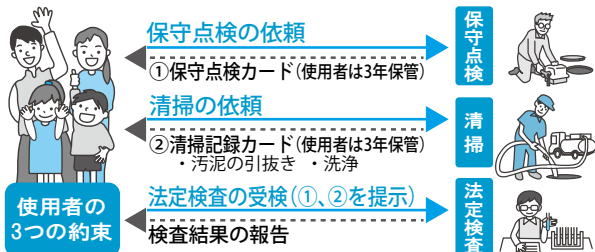
| 対象 | 下水道事業計画区域などを除く区域 | | 下水道事業計画区域内などで設置する場合 |
|------|------------------|----------|---------------------|
| | 涸沼、千波湖流域 | 左欄以外の流域 | |
| 5人槽 | 384,000円 | 332,000円 | 110,000円 |
| 7人槽 | 462,000円 | 414,000円 | 138,000円 |
| 10人槽 | 585,000円 | 548,000円 | 182,000円 |



浄化槽をお使いの皆さんへ

問合せ／衛生事業課 (☎232-9160)

浄化槽をお使いの方は、浄化槽の機能を十分に発揮させるため、定期的に保守点検と清掃を行い、法定検査を受けることが法律で義務付けられています。



▼保守点検

10人槽以下の家庭用浄化槽の場合、年3～4回行う必要があります。市に登録している保守点検業者に依頼してください。
※詳細は、市ホームページをご覧になるか、お問合せください。

▼清掃

悪臭の発生や河川・湖沼の水質悪化を防ぐため、清掃を年に1回以上(全ぱっ気型の浄化槽は6か月に1回以上)行う必要があります。下表の業者に依頼してください。

| 地区 | 業者名 | 住所 | 電話番号 |
|----|--------------|--------|--------------|
| 水戸 | 新生環境整備 | 浜田2 | 221-7525 |
| | 富士企業 | 見川町 | 243-2363 |
| | 水戸環整センター | 見川4 | 241-1821 |
| 常澄 | クロサワクリーンサービス | 大洗町磯浜町 | 029-267-2927 |
| | 常陽資材 | 元石川町 | 248-0505 |
| | 山本環境開発 | 大洗町五反田 | 029-267-4419 |
| 内原 | 茨城友清 | 鯉淵町 | 259-4817 |
| | セイコー | | 259-3268 |

▼法定検査

初回の検査は浄化槽を使い始めてから3～8か月の間に1回、その後は毎年1回受ける必要があります。電話で、茨城県水質保全協会(☎291-4004)へ依頼してください。 ※法定検査を受検していない方へ受検指導の文書を郵送する場合があります。

▼単独処理浄化槽・くみ取り槽からの転換
下水道事業計画区域などを除く区域で、単独処理浄化槽またはくみ取り槽を撤去して、合併処理浄化槽を設置する方に、浄化槽設置の補助に加えて補助します。

対象工事・補助金額／単独処理浄化槽またはくみ取り槽の撤去工事：9万円 宅内配管工事：30万円 ※区域や種類によって補助金額が異なります。また、条件により、対象区域でも補助対象外になる場合があります。詳細は、市ホームページをご覧ください。



▼直結給水について
5階建てまでの建物で、水圧など一定の条件を満たす場合には、直結給水が可能です。工事は「水戸市指定給水装置工事業者」へ依頼してください。工事にかかる費用は自己負担です。

なお、災害や事故などのときに水の確保が必要な建物や雑居ビルなどは、受水槽給水方式になります。

問／給水課(☎231-4112)

排水設備主任技術者の講習会と資格認定試験

日／講習会：9月21日(水)、午後1時30分～4時30分 試験：10月21日(金)、午後1時30分～3時30分 場／県建設技術研修センター(青柳町) 受験資格／次のいずれかに該当する方 ①高等学校の土木工学科またはこれに相当する課程を修了し卒業した方 ②高等学校を卒業後、排水設備工事など(排水設備工事またはそれ以外の下水道工事あるいは水道工事)の設計または施工の実務経験を1年以上有する方

募集

消防設備士講習

方 ③排水設備工事などの設計または施工に関し、実務経験を2年以上有する方 料／講習会4000円、試験20000円
申・問／8月5日(金)まで、直接、下水道管理課(☎232-9221)へ

| 講習区分 | 期日 |
|-----------------|----------------------------------|
| 消火設備(1類～3類) | 10月18日(火)、11月2日(水) |
| 警報設備(4類・7類) | 10月19日(水)・25日(火)、11月10日(木) |
| 避難設備、消火器(5類・6類) | 10月13日(木)・20日(木)・26日(水)、12月2日(金) |

時間／午前9時～午後4時45分(受付は午前8時30分から) 場所／県建設技術研修センター(青柳町) 定員／各日100名(定員になり次第締切り) 料金／7,000円

申／8月1日(月)～10日(水)必着(に、申込書に記入し、直接または郵送で、茨城県消防設備協会(〒310-0003)五軒町1-4-19)へ ※申込書は、同協会ホームページ(<https://www.wiss.or.jp>)から入手できます。対象など、詳細は、お問合せください。

問／同協会(☎226-9611) または市火災予防課(☎221-0163)

水戸市役所 ☎029-224-1111(代表) <https://www.city.mito.lg.jp>

日…日時 期…期日、期間 時…時間 場…会場、場所 対…対象
人…定員 料…料金など 申…申込み 問…問合せ …共通事項

募集

危険物取扱者試験
準備講習会

期／甲種：9月6日(火)・7日(水) 乙種第4類：9月8日(木)・9日(金) 時／午前9時15分～午後4時15分 場／県市町村会館(金原町) 人／各55名(定員になり次第締切り) 料／甲種：1万5800円 乙種第4類：1万5500円 申／8月5日(金)～9月1日(木)(必着)に、申込書に記入し、郵送で、茨城県危険物安全協会連合会(〒310-0852笠原町978)26茨城県市町村会館2階)へ ※申込書は、同連合会の窓口にあります。また、同連合会ホームページ(<http://www.iobaken.or.jp>)からも申込みます。

募集

市営駐車場 指定管理者

五軒町立体駐車場の指定管理者を公募します。
指定期間／令和5年4月1日～令和8年3月31日(3年間)
申請・問合せ／7月15日(金)～9月14日(水)に、申請書に記入し、直接、商工課(☎232-9185)へ
※申請書と公募要項などは、同課または市ホームページで入手できます。

文化・教養・スポーツ

水戸黄門漫遊一座

イベントで、記念撮影などのおもてなしを行うボランティアです。
募集する役／助さん・格さん役：18～50歳位の方、町娘役：13～40歳位の方、着付・メイク係
活動日時／月に1～2回、午前8時～午後4時(着付・メイク係の方は午前8時から2時間程度) 申・問／随時受け付けていますので、電話で、水戸黄門愛好会事務局(高島方)☎522-16588 または市観光課☎232-29189)へ

調べ学習に博物館図録などを活用ください

市立博物館では、自然・歴史・民俗・美術の4部門で開催してきた展覧会の内容を詳しく紹介している図録を販売しています。また、図録のほかにも、貴重な文献資料や生きものの調査報告など、博物館ならではの書籍もあります。購入方法など、詳細



は、同館ホームページ(<http://shikaku1.ns.data.or.jp>)をご覧ください。
問／市立博物館☎226-6521

小学生読書マラソン

たくさん本を読んでみませんか。エントリー後、「感想カード」に本の感想を書くことスタンプがもらえます。スタンプを集めた方には、特典を差上げます。
期／9月4日(日)まで ※エントリーは、8月28日(日)まで。
優秀作品は、後日表彰します。
対／小学生 申／エントリー用紙に記入し、直接、市内のブックエースまたは川又書店へ ※エントリー用紙は、市内のブックエース、川又書店、各市立図書館、各市民センターにあります。
問／小学生読書マラソン実行委員会(ブックエース内、☎305-6200)または市総合教育研究所(☎244-1331)

水戸市長杯小学生オセロ選手権

日／8月28日(日)、午後1時～4時30分(受付は午後0時20分から) 場／市役所4階 対／小学生 人／32名(定員を超えた場合は抽選) 料／無料 申／8月5日(金)までに、いばらき電子申

水戸偕楽園花火大会協賛

3年ぶりとなる水戸偕楽園花火大会を、今年度は10月22日(土)に開催します。水戸の夜空を彩る花火にご協賛ください。
協賛金／企業協賛…6万円から 個人協賛…1口1,000円
申込・問合せ／7月29日(金)(必着)までに、申込書に記入し、直接または郵送、ファックス、Eメールで、水戸黄門まつり実行委員会(〒310-0011、三の丸1-5-38水戸観光コンベンション協会内、☎224-0441、☎224-0442)へ ※協賛金は、直接または現金書留、銀行振込。振込先は常陽銀行水戸市役所支店普通口座6046689水戸黄門まつり実行委員会。申込書は、同協会ホームページ(<https://mitokoumon.com>)から入手できます。

市芸術祭 映像祭

映像制作の愛好家による、映像作品の上映会を行います。
日／8月7日(日)、午後1時から 場／西部図書館 料／無料
問／文化交流課☎291-3846



千波湖環境学習会

千波湖に入り、魚や水生生物を採取して調査し、重要湿地について学びます。
日／7月31日(日)、午後1時～

親子手作りチーズ教室

森のシェーブル館のモッツァレラチーズやストリングチーズを親子で作ってみませんか。
日／8月6日(土)、午前10時～正午 場／森林公園森の交流センター 対／小学3年生以上の子どもとその親 人／15組(定員になり次第締切り) 料／1000円(材料費)
申・問／7月26日(火)の午前9時から受付けますので、電話で森のシェーブル館☎255-1482)へ

申込み/各受付日時に、各会場へ

※整理券を配布する教室は、先着順ではありませんので、配布時間内にお越しください。整理券は、1人1枚です。配布時間内に定員を超えた場合は、抽選を行います。定員に満たない場合は、随時受け付けます。

申込時に必要なもの/会費、上履き、筆記用具 ※健康づくり教室については、保険料(子ども800円、大人1,850円。本年度の第1期健康づくり教室・水泳教室参加者を除く)が必要です。※妊娠中の方の、親子体操教室への参加はご遠慮ください。中学生以下が対象の教室は、保護者が申し込んでください。

【第2期水戸市健康づくり教室】

| 教室名 | 期間 | 曜日 | 回数 | 時間 | 対象 | 定員 | 会費 | 受付日時 |
|--------------------------|-----------|----|----|-------------|--------------------------------|------|--------|---------------------------------------|
| ▼アダストリアみとアリーナ | | | | | | | | |
| 幼児体育A | 9/7~11/16 | 水 | 6 | 14:30~15:30 | 4歳児(H29.4/2~H30.4/1生) | 各50名 | 1,800円 | 7/25(月) 整理券配布…9:30から 受付…10:00から |
| 幼児体育B | | | | 15:45~16:45 | 5歳児(H28.4/2~H29.4/1生) | | | |
| 小学生体育 | | | | 17:00~18:00 | 小学1・2年生 | | | |
| ▼リリーアリーナMITO | | | | | | | | |
| ちびっこ体操 | 9/6~12/6 | 火 | 10 | 9:30~10:30 | 3歳児(H30.4/2~H31.4/1生) | 50名 | 3,000円 | 7/27(水) 整理券配布…9:30から 受付…10:00から |
| 親子体操 | | | | 10:45~11:45 | 2歳6か月~3歳児(H30.4/2~R2.3/1生)とその親 | 40組 | 4,200円 | |
| 幼児体育A | | | | 14:30~15:30 | 4歳児(H29.4/2~H30.4/1生) | 各50名 | 3,000円 | |
| 幼児体育B | | | | 15:45~16:45 | 5歳児(H28.4/2~H29.4/1生) | | | |
| 小学生体育 | | | | 17:00~18:00 | 小学1・2年生 | | | |
| ▼常澄健康管理トレーニングセンター | | | | | | | | |
| 幼児体育A | 9/8~11/17 | 木 | 10 | 14:25~15:25 | 4歳児(H29.4/2~H30.4/1生) | 各40名 | 3,000円 | 7/28(木) 整理券配布…9:30から 受付…10:00から |
| 幼児体育B | | | | 15:50~16:50 | 5歳児(H28.4/2~H29.4/1生) | | | |
| ▼内原ヘルスパーク | | | | | | | | |
| 幼児体育A | 9/9~11/25 | 金 | 10 | 14:30~15:30 | 4歳児(H29.4/2~H30.4/1生) | 各40名 | 3,000円 | 7/28(木) 整理券配布…9:30から 受付…10:00から |
| 幼児体育B | | | | 15:45~16:45 | 5歳児(H28.4/2~H29.4/1生) | | | |
| ▼下入野健康増進センター | | | | | | | | |
| ママとベビーのスキンシップ | 9/6~12/13 | 火 | 10 | 10:00~11:00 | 6か月~2歳6か月児(R2.3/1~R4.3/1生)とその親 | 15組 | 4,200円 | 8/5(金) 整理券配布…9:45から 受付…10:00から |
| らくらくエアロ | 9/2~12/2 | 金 | | 18:30~19:30 | 18歳以上の方(高校生を除く) | 20名 | 6,000円 | 8/5(金) 整理券配布…18:15から 受付…18:30から |

【第2期水戸市種目別スポーツ教室】

| 教室名 | 期間 | 曜日 | 回数 | 時間 | 対象 | 定員 | 会費 | 受付日時 |
|--|------------|----|----|-------------|-------------------------|------|---------------------------|--|
| ▼総合運動公園テニスコート ※テニス、レディステニスの申込受付会場は、総合運動公園体育館。キッズソフトテニス、ジュニアソフトテニスの受付会場は、ケーズデンキスタジアム水戸。翌日以降は、総合運動公園体育館で受付。 | | | | | | | | |
| テニス | 9/7~10/19 | 水 | 7 | 19:00~21:00 | 18歳以上(高校生を除く) | 60名 | 5,500円 | 8/1(月) 9:30から随時受付 |
| レディステニス | 9/8~11/17 | 木 | | 9:30~11:30 | 18歳以上の女性(高校生を除く) | 50名 | 4,500円 | |
| キッズソフトテニス | 9/9~10/28 | 金 | | 18:15~19:30 | 小学3~6年生 | 各40名 | 2,500円 | 7/25(月) 整理券配布…13:30から 受付…13:45から |
| ジュニアソフトテニス | | | | 19:45~21:00 | 中学生 | | | |
| ▼リリーアリーナMITO | | | | | | | | |
| ナイター卓球 | 9/6~11/1 | 火 | 7 | 19:00~21:00 | 小学3年生以上 | 各20名 | 5,500円 高校生以下 3,000円 | 7/25(月) 13:30から随時受付 |
| バドミントン | | | | | | | | |
| さわやかバドミントン | 9/9~10/28 | 金 | 7 | 9:30~11:30 | 18歳以上(高校生を除く) | 20名 | 4,500円 | 7/25(月) 整理券配布…13:30から 受付…13:45から |
| はつらつ卓球 | | | | | | 30名 | | |
| ▼小吹運動公園体育館 | | | | | | | | |
| 幼児新体操 | 9/20~11/22 | 火 | 10 | 15:30~16:20 | 4・5歳児(H28.4/2~H30.4/1生) | 各30名 | 3,200円 別途保険料 800円 | 7/27(水) 整理券配布…16:00から 受付…16:15から |
| キッズ新体操 | | | | 16:30~17:30 | 小学1~4年生 | | | |

市立図書館 夏のイベント

開館時間 ▶ 9:30～20:00

休館日 ▶ 中央・見和・常澄・内原図書館…毎週金曜日・毎月第1木曜日

東部・西部図書館…毎週月曜日・毎月第1木曜日

| イベント | 日時 | 内容・申込みなど |
|--------------------------|--|---|
| ▼中央図書館(☎226-3951) | | |
| 16ミリフィルムで レトロアニメを見よう! | 8/22(月) 10:00～12:00 14:00～16:00 | カタカタ回る映写機で、10分～30分の作品を上映します。入退室は自由です。 上映作品など、詳細は、市立図書館ホームページをご覧ください。 |
| ストローでかたん! ころころ迷路を作ろう | 8/25(木) 14:00～15:30 | ストローを切り貼りして、迷路を作ります。 対象 ▶ 小学1～4年生(小学1・2年生は保護者同伴) 定員 ▶ 10名 料金 ▶ 50円(材料代) 申込み ▶ 8月8日(月)の9:30からカウンターで受付 ※定員に満たない場合は、8月10日(水)から電話でも受け付けます。 |
| ▼東部図書館(☎248-4051) | | |
| 子ども向け こわいおはなしかい | 8/7(日) 11:00～11:30 | 定員 ▶ 15名 申込み ▶ 7月24日(日)の9:30からカウンターで受付 ※定員に満たない場合は、7月26日(火)から電話でも受け付けます。 |
| バリアフリー上映会 | 8/21(日) 10:00～12:00 | 定員 ▶ 20名 上映作品 ▶ 僕らのごはんは明日で待ってる(監督:市井昌秀) ※音声ガイド付き。 申込み ▶ 8月7日(日)の9:30からカウンターで受付 ※定員に満たない場合は、8月9日(火)から電話でも受け付けます。 |
| 大人向けの 本当にこわいおはなしかい | 8/28(日) 16:00～16:30 | 定員 ▶ 15名 申込み ▶ 8月14日(日)の9:30からカウンターで受付 ※定員に満たない場合は、8月16日(火)から電話でも受け付けます。 |
| ▼西部図書館(☎255-5651) | | |
| おばけをさがそう! | 7/24(日)から | 館内にいる「ひらがなおばけ」を探して、キーワードを完成させよう。 対象 ▶ 小学生以下 定員 ▶ 50名 |
| ♥夏休み図書パック | 7/26(火)～8/23(火) | 夏休みに読んでほしい、おすすめの本を1袋2冊ずつの図書パックにして貸出します。 |
| ▼見和図書館(☎350-2051) | | |
| しらべて?かりて! みわって☆ビンゴゲーム | 7/23(土)～8/31(水) | 本を借りると、ビンゴゲームに参加できます。ビンゴを達成すると、景品がもらえます! 対象 ▶ 小学生 |
| ♥ぬいぐるみのおとまり会 | 8/20(土) 14:40～15:30 8/21(日) 15:00～17:00 | ぬいぐるみを図書館にお泊りさせてみませんか。 対象 ▶ 全日程参加できる4歳～小学2年生 定員 ▶ 8組 申込み ▶ 7月31日(日)の9:30からカウンターで受付 ※定員に満たない場合は、翌日から電話でも受け付けます。 |
| ▼常澄図書館(☎269-1751) | | |
| 夏休み★スノードーム工作 教室 | 8/6(土) 13:30～15:00 | 身のまわりにあるものでスノードームを作ります。 対象 ▶ 小学生以上(小学生は保護者同伴) 定員 ▶ 10名 申込み ▶ 7月23日(土)の9:30からカウンターで受付 ※定員に満たない場合は、翌日から電話でも受け付けます。 |
| ▼内原図書館(☎291-6451) | | |
| ♥夏休み工作教室 花火のうちわを作ろう!! | 8/21(日) 14:00～15:00 | 画用紙とアイスの棒で、折りたためる花火のうちわを作ります。 対象 ▶ 小学生(小学1～3年生は保護者同伴) 定員 ▶ 5名 申込み ▶ 7月31日(日)の9:30からカウンターで受付 ※定員に満たない場合は、翌日から電話でも受け付けます。 |

※定員のあるイベントはいずれも定員になり次第締切り。特に記載のないイベントは、無料で、事前申込みは不要です。

♥印のイベントは市立図書館の利用カードが必要です。

※詳細は、市立図書館ホームページ(<https://www.library-mito.jp>)をご覧ください。右の二次元コードからもご覧になれます。



常澄図書館からの
お知らせ

点検のため、開館時間を変更します。

期日 ▶ 9月10日(土) 開館時間 ▶ 9:30～12:00 ※12:00～20:00は閉館。

掲載している情報は7月6日時点のものです。新型コロナウイルス感染症の拡大防止のため、中止・延期などを行う場合があります。

ぶらり、ライブラリー

本を旅しよう vol.2



木陰を見つけたくなる季節。市立図書館に出かけませんか。

市内6館の図書館では、毎月、テーマを設けて図書展示を行っています。この連載(隔月)では、テーマに合わせたイチオシ図書を紹介します。今月は、中央図書館です。



郷土資料が充実しています！

中央図書館

場所/大町3-3-20

休館日/毎週金曜日、毎月第1木曜日

問合せ/☎226-3951

※市立図書館ホームページ(<https://www.library-mito.jp>)で、展示されている図書のリストを閲覧できます。



【中央図書館 7月・8月の図書展示テーマ】

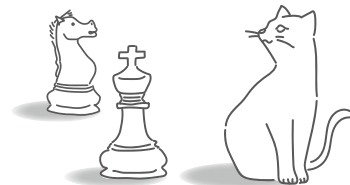
小川洋子「みんなの図書室」

読書家としても知られる作家 小川洋子が、名著を紹介する「みんなの図書室」「みんなの図書室2」(小川洋子著、PHP研究所出版)。小説だけでなく、児童文学やノンフィクション、詩集にいたるまで、バラエティに富んだ名著を、小川洋子の解説で味わうことができます。書籍内で紹介された本のほか、小川洋子自身の作品も合わせて展示します。

＼イチオシ！／

猫を抱いて象と泳ぐ

著者：小川洋子 出版：文藝春秋



リトル・アリョーヒンと呼ばれたチェス・プレイヤーの数奇な人生を描いたフィクションです。幼い主人公が、バスの廃車両に住むチェスの師匠と出会うことで物語が動き始めます。

詩的な表現でつむがれる、チェスの世界。タイトルの意味を知る頃には、きっと夢中になっていることでしょう。



水戸市植物公園 Mito botanical park

<https://www.mito-botanical-park.com> ☎243-9311

住所/小吹町504 開園時間/9:00~17:00(入園は16:00まで)

休園/月曜日(祝日・振替休日のときは翌日) ※入園料がかかります。



季節の園内情報

テラスガーデンでは、7月中旬から、ヘメロカリスが開花します。



展示・催事など

展示最終日の公開時間は、各展示により異なります。

昆虫標本を見てみよう

チョウやトンボなど、約35箱を展示。

期間/7月26日(火)~31日(日)



Botanical Park Mito

さ・き・お・り展

タペストリーや額などの裂織作品や柿渋染めなどの作品約100点を展示。

期間/8月6日(土)~11日(木)



植物公園の不思議な住人たち全員集合

2011年~2019年のわくわくワークショップ「図鑑を作ろう!植物公園」に参加した子どもたちの作品210点を展示。

期間/8月13日(土)~28日(日)



ワークショップなど

申込開始日の8:30から電話で受付(定員になり次第締切り)※当日受付は除く。

植物公園ツアー

日時/7月23日(土)、10:30から ※40分程度。受付場所/料金所前 定員/20名 料金/無料 申込み/当日受付

ハーブレッスン

期日/9月1日(木) 時間/13:30~14:30、14:45~15:45 定員/各30名 料金/1,000円 内容/カレースパイプ作り 申込開始日/8月5日(金)



プロスポーツナビ

問合せ/FC水戸ホーリーホック(☎0296-88-3900)、茨城ロボッツ・スポーツエンターテインメント(☎050-1745-6802)、市スポーツ課(☎306-8136)
チケットは、インターネットやコンビニエンスストアなどで購入できます



プロサッカークラブ 水戸ホーリーホック



順位…J2リーグ22チーム中 13位(9勝6分10敗)

シーズン後半戦もアグレッシブさを貫く

2022シーズンも後半戦に突入。稀にみる混戦の中から一歩抜け出すためにも、秋葉監督の掲げるアグレッシブなサッカーを貫き、夏場の戦いもタフに勝ち切ります。

▼ホームゲーム日程

会場/ケーズデンキスタジアム水戸

| 日時 | 対戦相手 |
|---------------|-----------|
| 7/23(土)、18:00 | 大分トリニータ |
| 7/30(土)、18:00 | 大宮アルディージャ |
| 8/13(土)、18:00 | 東京ヴェルディ |
| 8/27(土)、18:00 | FC琉球 |



▼選手紹介 金久保 順 選手(34歳)

背番号10/MF/171cm/66kg

水戸短期大学附属高校(現水戸啓明高校)出身。5チームでプレーした実績があるベテラン。チームに変化を生み出す、アイデア豊かなプレーに注目です。



プロバスケットボールクラブ 茨城ロボッツ



BUILD UP、その先へ

平尾充庸選手やチェハーレス・タブスコット選手など、主力選手の契約継続や、昨季B1の他チームでプレーした選手たちとの新規契約が発表されています。B1リーグ2年目となる来シーズンも、さらなる成長に向けて、新たなロボッツスタイルにご期待ください。

▼新加入選手からのコメント

L・J・ピーク 選手(26歳)

背番号5/SF/196cm/97kg

新しいチームメイトとプレーすることにワクワクしています。必ずチャンピオンシップに出場し、一緒に優勝を目指しましょう！



トーマス・ケネディ 選手(35歳)

背番号1/SF・PF/201cm/95kg

自分の持っている能力を最大限発揮して、チームの勝利に貢献することを約束します。ブースターの皆さんに会えることを心待ちにしています！



掲載している情報は、7月6日時点のものです。新型コロナウイルス感染症の拡大防止のため、変更となる場合があります。

応急処置 こんなときどうする？

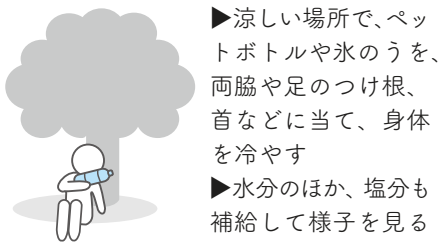
ケース 2

熱中症になってしまった人がいたら

日常生活での突然のケガや、急病の方に対する「応急処置」などを紹介します。

問合せ/救急課(☎221-0126)または
地域保健課(☎243-7311)

意識がある場合



- ▶涼しい場所で、ペットボトルや氷のうを、両脇や足のつけ根、首などに当て、身体を冷やす
- ▶水分のほか、塩分も補給して様子を見る

意識がない場合



- ▶119番に通報して、救急車を呼ぶ
- ▶涼しい場所で、ペットボトルや氷のうを両脇や足のつけ根、首などに当て、身体を冷やししながら、救急車を待つ

熱中症を予防するには



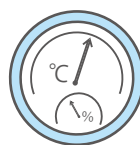
屋外では、帽子や日傘で直射日光を避ける



のどが渇く前から、こまめに水分や塩分を補給する ※経口補水液などがおすすめです。



エアコンや扇風機を適度に使用し、睡眠環境を整える



自分がいる環境の気温や湿度、「暑さ指数」を確認しながら行動する

7月は「熱中症予防月間」

熱中症はいつでもどこでも、条件次第で発症する可能性があります。正しい予防法を知り、普段から気を付けましょう。

熱中症の主な症状

めまい/頭痛/吐き気/けいれん/倦怠感/虚脱感/意識障害 など

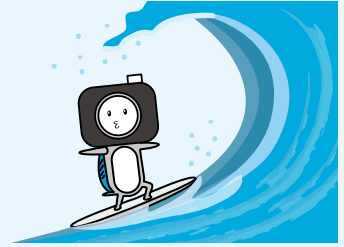
暑さ指数を参考に行動しましょう

「暑さ指数」とは、①湿度 ②日射など周辺の熱環境 ③気温の3つの要素を組み合わせた指標です。「安全」「警戒」「運動は原則中止」など、労働環境や運動環境の指針として、国際的に認められています。

暑さ指数の予測値や実況値の情報は、環境省ホームページ(<https://www.wbgt.env.go.jp>)や、メール配信(無料)で知ることができます。



8月 CALENDER イベントカレンダー



◎印は有料です ☆印は事前の申込みが必要です

| 日 曜 | 内 容 | 日 曜 | 内 容 |
|--|---|------|---|
| 前月からの催し ◎企画展「立花文穂展 印象 IT'S ONLY A PAPER MOON」(10:00~18:00、10月10日まで)水戸芸術館 (芸術) | | 14 日 | |
| 1 月 | | 15 月 | |
| 2 火 | ☆わたしは戦争を忘れない(表紙、15日も) (博物) | 16 火 | |
| 3 水 | | 17 水 | ◎☆ちょっとお昼にクラシック 森谷真理(ソプラノ) (13:30から)水戸芸術館 (芸術) |
| 4 木 | | 18 木 | 茨城放送「消費生活について」(17:15から) (消費) |
| 5 金 | | 19 金 | |
| 6 土 | Botanical Park Mito さ・き・お・り展(13時、11日まで) (植物) ◎☆親子手作りチーズ教室(10時) (農公) | 20 土 | ☆ダイダラボウの大昔たいけん隊(9:00~12:00)大串貝塚ふれあい公園 (理文) ◎☆夏のこらぼ・らぼ2022(21日まで)水戸芸術館 (芸術) ◎☆映画「カウラは忘れない」上映会(表紙) (文交) |
| 7 日 | 市芸術祭 映像祭(10時) (文交) ◎☆アンサンブルの愉しみ vol.3(15:00から)水戸芸術館 (芸術) | 21 日 | ☆勾玉をつくろう(9:00から)埋蔵文化財センター (理文) |
| 8 月 | | 22 月 | |
| 9 火 | | 23 火 | ぴんころ地藏さんご縁日(8:30~11:30)桂岸寺 (観光) |
| 10 水 | | 24 水 | |
| 11 木 | 山の日 ☆パイプオルガン・プロムナード・コンサート 夏休みスペシャル(13:00~13:45)水戸芸術館 (芸術) | 25 木 | |
| 12 金 | 水戸市長旗東日本少年軟式野球大会(15日まで)ノーブルホームスタジアム水戸ほか (区振) | 26 金 | |
| 13 土 | 朝市(9:00~12:00)公設地方卸売市場(市場) 植物公園の不思議な住人たち全員集合(13時、28日まで) (植物) 茨城放送「マイタウン水戸」(9:40~9:55) (魅力) ☆平和作文朗読発表会とオルガン・コンサート(表紙) (芸術) ◎☆水戸ホーリーホック VS 東京ヴェルディ(18:00から)ケーズデンキスタジアム水戸 (区ホ) | 27 土 | ◎☆水戸ホーリーホック VS FC琉球(18:00から)ケーズデンキスタジアム水戸 (区ホ) |
| | | 28 日 | ☆パイプオルガン・プロムナード・コンサート(12:00~12:30)水戸芸術館 (芸術) ☆水戸市長杯小学生オセロ選手権(10時) (文交) |
| | | 29 月 | |
| | | 30 火 | |
| | | 31 水 | |

問合せ

- (魅力) みのとの魅力発信課…232-9107 (芸術) 水戸芸術館…227-8111 (観光) 観光課…232-9189 (植物) 植物公園…243-9311
 (消費) 消費生活センター…226-4194 (区ホ) スポーツ課…306-8136 (農公) 農業公社…251-5532 (博物) 市立博物館…226-6521
 (文交) 文化交流課…291-3846 (区振) スポーツ振興協会…243-0111 (市場) 公設地方卸売市場…226-2331 (理文) 埋蔵文化財センター…269-5090

各種相談窓口

消費生活相談(8月)

消費者トラブルなどの相談に、専門家が応じます。
 日時/司法書士…3日(水)、午後1時30分~3時30分 建築士…4日(木)、午後1時~3時 弁護士…10日(水)・24日(水)、午後1時~3時 精神保健福祉士(消費者トラブル心の相談)…16日(火)、午前10時~午後3時
 場所/市消費生活センター(市役所2階)
 料金/無料
 申込・問合せ/事前に、電話で、同センター(☎226-4194)へ

特設無料人権相談所

暮らしの中で起こる、人権問題や法律問題などの相談に、人権擁護委員が応じます。
 日時/8月12日(金)、午前10時~午後3時(受付は午後2時30分まで)

場所/市役所6階
 申込み/当日受付
 問合せ/水戸市人権擁護委員協議会(☎227-9919)または市福祉総務課(☎232-9169)

就労相談

さまざまな理由で仕事に就くことが難しい若者や就職に悩む方などの相談に、キャリアコンサルタントが応じます。
 日時/月~土曜日(祝日を除く)、午前10時~午後5時
 場所/いばらき若者サポートステーション(ミオス1階)
 対象/15歳~49歳の未就労者とその家族
 料金/無料
 申込み/事前に、電話で、同サポートステーション(☎0120-717-557)へ
 問合せ/同サポートステーションまたは市商工課(☎232-9185)

水戸市保健所からの お知らせです

〒310-0852 笠原町993-13

- 保健総務課(☎305-6290)
- 保健予防課(☎243-7315)
- 地域保健課(☎243-7311)
- 保健衛生課(☎243-7328)

〒311-4153 河和田町999

- 動物愛護センター(☎350-3800)
- 〒311-1125 大場町472-1
- 常澄保健センター(☎269-5285)
- 〒319-0315 内原町1384-2
- 内原保健センター(☎259-6411)

日…日時 期…期日・期間 時…時間 場…会場・場所 対…対象 人…定員 料…料金など 申…申込み 問…問合せ …共通事項

ヒトパピローマウイルス感染症任意予防接種費 補助金について

問合せ／保健予防課

HPV(ヒトパピローマウイルス)ワクチンの接種について、積極的勧奨を差控えていたことにより、公費で接種できる機会を逃し、定期接種の期間を過ぎたあとに、自費で任意予防接種を受けた方に補助金を交付します。

補助対象予防接種／次の全てに該当する任意予防接種

- ①定期予防接種及び任意予防接種を通算して、3回目までの接種であること
- ②17歳となる日の属する年度の初日～令和4年7月31日に接種したものであること
- ③2価ワクチン(サーバリックス)または4価ワクチン(ガーダシル)の接種であること ※9価ワクチン(シルガード9)は対象外です。

対象者／次のすべてに該当する方

- ①平成9年4月2日～平成17年4月1日に生まれた女子
- ②令和4年4月1日時点で、水戸市に住民登録がある方

補助金額(接種1回につき)／補助対象予防接種に係る費用(千円未満切捨て)または20,000円のいずれか低い額
※申請時に医療機関が発行した支払い費用を証明する書類を添付できない場合は、13,000円。

申込み／令和7年3月31日(当日消印有効)までに、下記の申請書類をお持ちのうえ、直接または郵送で、保健予防課へ

申請書類／

- ①ヒトパピローマウイルス感染症任意予防接種費補助金交付申請書兼請求書
 - ②予防接種の記録が確認できる書類の写し
 - ③医療機関が発行した費用の支払いを証明する書類
- ※その他、本人確認書類等が必要となります。詳細は、市ホームページをご覧ください。



肝炎ウイルス検診

肝臓がんの原因の多くを占めるのは、肝炎ウイルスです。肝臓は「沈黙の臓器」といわれ、自覚症状がないまま病気が進行します。早期発見のために検診を受けましょう。検診の詳細は、受診券または市ホームページをご覧ください。

骨粗しょう症検診

令和4年度に18歳以上となる女性の方を対象とした骨密度検査です。令和4年度から予約制となりました。インターネット予約かコールセンターで申込んでください。詳細は、受診券に同封の日程表または市ホームページをご覧ください。

ホームページをご覧ください。
問／地域保健課

風しん抗体検査・予防接種

妊婦が風しんウイルスに感染すると、生まれてくる子どもが先天性の障害をもつ可能性が高まるとされています。妊娠を希望される方などを対象に、無料の抗体検査と予防接種費用の一部助成を実施しています。

▼抗体検査

対／水戸市に住民登録がある次の方 ①妊娠を希望する女性 ②妊娠を希望する女性の配偶者などの同居者 ③風しんの抗体価が低い妊婦の配偶者などの同居者 ※過去に風しんにかかったことがある方、抗体検査または予防接種歴がある方等は対象外。

▼予防接種(任意接種)

対／水戸市に住民登録があり、平成2年4月1日以前に生まれた次の方 ①妊娠を予定または希望する女性 ②妊娠している女性の夫(パートナー) ※婚姻関係が明らか(事実上婚姻関係にある方を含む)で、これまで風しんにかかったことがなく、また、風しんの予防接種を受けたことがない方
料／接種費用から助成額(風しん単独ワクチン3000円、麻しん風しん混合ワクチン5000円)を差引いた額 ※接種費用は医療機関により異なります。

※持ち物や予約方法など、詳細は、市ホームページをご覧ください。
問／保健予防課

小・中学生の定期予防接種

▼二種混合2期(ジフテリア・破傷風)
対／11歳以上13歳未満の方

▼日本脳炎1・2期

対／1期：生後6か月以上7歳6か月未満の方 2期：9歳以上13歳未満の方 ※日本脳炎予防接種の積極的勧奨の差控えにより、接種を受けられなかった次の①・②の方は、不足回数分を定期接種(無料)として受けることができます。 ①平成19年4月1日までに生まれた方：20歳未満までの間に1期(3回)・2期(1回) ②平成21年10月1日までに生まれた方：13歳未満までの間に1期(3回)

料／無料

※持ち物や予約方法など、詳細は、市ホームページをご覧ください。

問／保健予防課

令和4年7月15日号
第1530号

【発行】水戸市 029-224-1111(代表)
〒310-8610 水戸市中央1-4-1
ホームページ / https://www.city.mito.lg.jp

【編集】みとの魅力発信課 029-232-9107
029-224-5188 kouhou@city.mito.lg.jp