

特別展

# あこがれの空へ

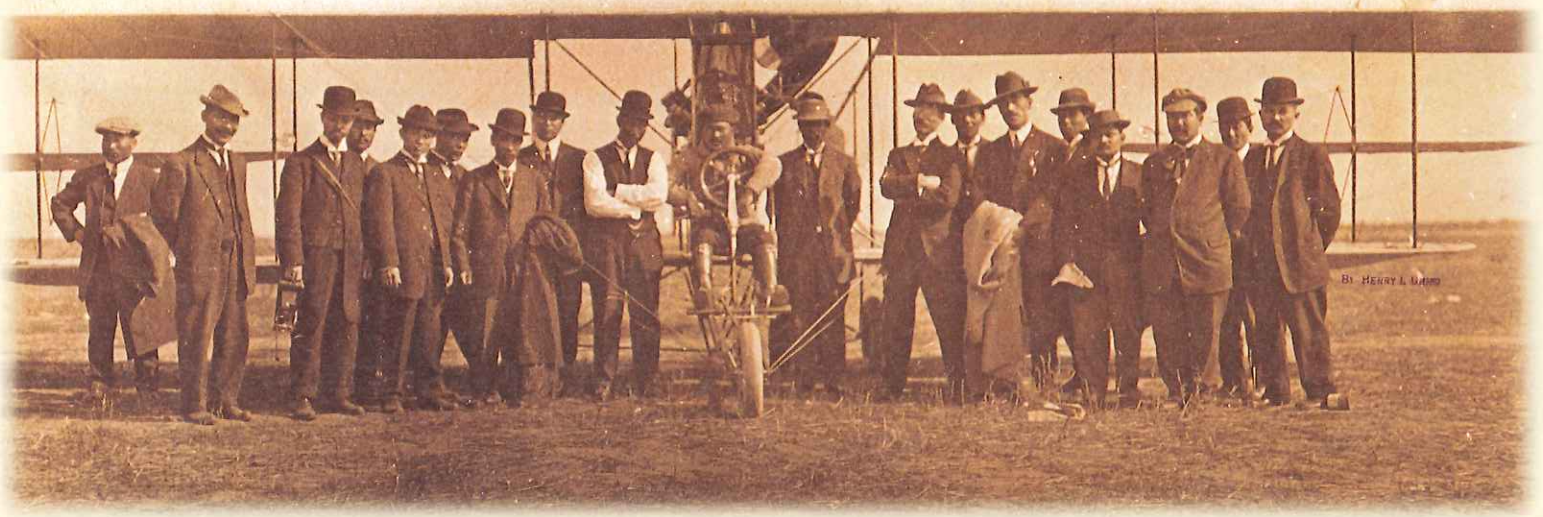
民間パイロットの先駆け  武石浩玻 Takeishi Koha

平成27年2月14日【土】→3月22日【日】 開館時間◎午前9時30分→午後4時45分  
休館日◎月曜日

主催◎水戸市立博物館

後援◎一般財団法人 日本航空協会 協力◎日本模型航空連盟

入場料◎一般200円(150円)( )内は20名以上の団体料金 ※高校生以下、65歳以上、障害者手帳・療育手帳所持者と付き添い1名は無料。※2月27日(金)→3月1日(日)は「三店ものがたり」参加に伴い入場無料。



水戸市立博物館

〒310-0062 水戸市大町3-3-20 Tel.029-226-6521 Fax.029-226-6549  
<http://shihaku1.hs.plala.or.jp/>

大正2年5月3日、鳴尾競馬場での旋回飛行(写真:上)  
武石浩玻(中央)と彼を支援した日系移民の人々ドミンクス飛行場にて【撮影:海野機之介】(写真:下)

# あこがれの空へ 民間パイロットの先駆け 武石浩玻



Wataru H. Takishi on seat of his biplane

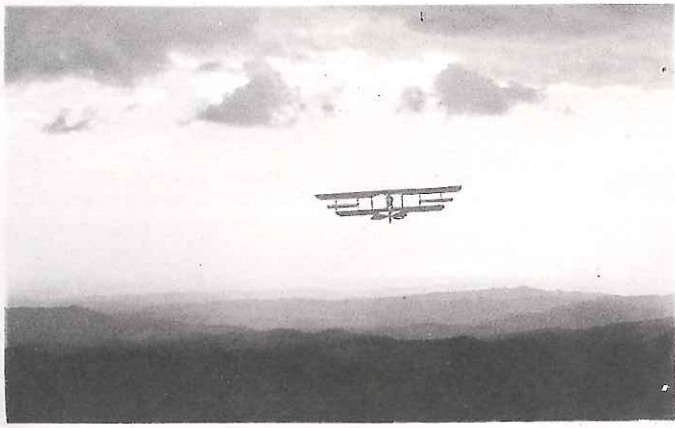
カーチス複葉機の操縦席に座る武石浩玻

今から102年前、空を飛ぶことへのあこがれを实践へ移し、大なる冒険心を持って挑んだ青年たちがいました。茨城県水戸中学校(現・水戸一高)を卒業後、渡米して飛行家を志した武石浩玻(1884~1913)もその一人でした。大正2(1913)年、自らの飛行機を携えて帰国した武石は、勇躍して日本の空を飛び、日本航空界の黎明期に民間パイロットの先駆けとして名をあげました。しかし、その飛行会最終日の「都市連絡飛行」において、着陸寸前に墜落、28才の生涯を閉じました。衝撃的な武石の最期に日本中が騒然としました。しかしそれは、日本の飛行機に対する熱を一層高めるものとなったのです。

展覧会では武石浩玻の功績や人となりを中心に、武石以後、その後を追うように民間パイロットとなった、同窓の先輩海野幾之介についても紹介します。



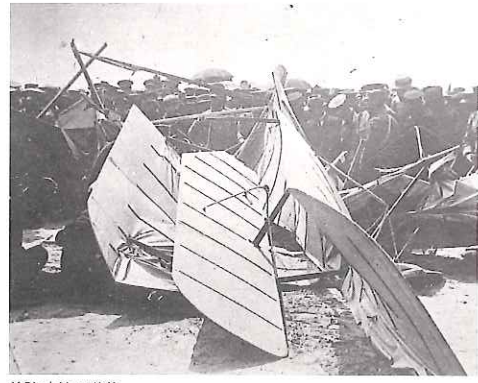
最貴之行飛大終最氏石武儀主開新日朝阪大  
大阪天王寺博覧会上を旋回



祝北ノ過節多近附福八途ノ向ニ草深前分五約後最ルオ翌北ノ氏石武人偉ノ中空遊也。大正13年  
八幡付近通過



小川羊銭画「風児」  
(武石浩玻をイメージした作品)



着陸寸前の墜落



大阪での盛大な葬儀(大江橋の葬列)



クリストファーソン水上機と海野幾之介

## ◎関連行事

### 「親子でチャレンジ! つくって飛ばそう 紙飛行機」

日時◎2月21日(土)午前10時~正午・午後1時30分~午後3時30分/会場◎視聴覚室/講師◎山科達雄ほか(協力:日本模型航空連盟)/定員◎各回20名/対象◎小学生以上(3年生以下は保護者同伴)/参加費◎50円/申込◎1月27日(火)午前9時から電話受付

### 「飛べ! イカヒコーキ」

日時◎2月28日(土)・3月15日(日)午前10時~午前11時・午後1時30分~午後2時30分(時間内自由参加)各日午前11時~午後2時30分~飛行大会実施/会場◎視聴覚室/講師◎本間廣久ほか/対象◎3歳~15歳(小学生以下は保護者同伴)/参加費◎無料

### 薩摩琵琶にのせて~「あこがれの空へ武石浩玻ものがたり」

日時◎3月1日(日)午前11時~午後2時/会場◎博物館展示室/演奏◎水島結子・後藤幸浩/参加費◎無料 ※終了後、抹茶サービス付。

### 青い空・白い雲イメージワークショップ1「ふわふわフェルトでつくるコースター」

日時◎3月7日(土)午前10時30分~正午・午後1時~午後2時30分/会場◎視聴覚室/講師◎菊池加代子/定員◎各回10名/参加費◎500円/申込◎2月14日(土)午前9時から電話受付

### 青い空・白い雲イメージワークショップ2「白い石けんデコパージュ」

日時◎3月14日(土)午前10時30分~午前11時30分・午後1時~午後2時/会場◎視聴覚室/講師◎長谷部美紀子/定員◎各回20名/参加費◎500円/申込◎2月14日(土)午前9時から電話受付

### 「フロアトーク」(担当学芸員による展示解説)

日時◎3月8日(日)・3月21日(土・祝)両日午前11時~午後2時/会場◎4階展示室 ※一般の方は入場券を持参の上、ご参加下さい。

## ◎会期中の関連イベント

「三店ものがたり」期間◎2月27日(金)~3月1日(日)※加盟店それぞれの特典やスタンプラリーのプレゼントをお楽しみに!

◎一緒に! 日本の季節の行事「桃の節句 お雛様」スペシャル 期間◎2月14日(土)~3月22日(日)/会場◎3階展示室 ※「チョコっと春♡プレゼント」2月14日(土)~3月3日(火)お雛様クイズに答えると、特別展「あこがれの空へ」会場でプレゼントを差し上げます。

◎ご利用下さい! 「漫遊バス(ボンネットバス)期間限定運行」期間◎3月7日~3月22日の土日/料金◎無料 ※博物館前(大町NTT前)にバス停が設置されます。



交通案内  
 ・JR・バスで/JR水戸駅から大工町方面行きバスで南町3丁目下車、常陸太田方面へ徒歩10分  
 ・お車で/常磐自動車道水戸インターまたは那珂インターより水戸方面へ20分  
 ・駐車場[約20台(無料)、満車の場合は水戸芸術館駐車場(有料)等をご利用ください。]

## 水戸市立博物館

〒310-0062 水戸市大町3-3-20 Tel.029-226-6521